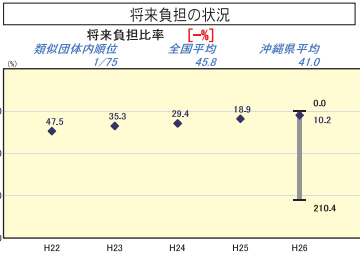
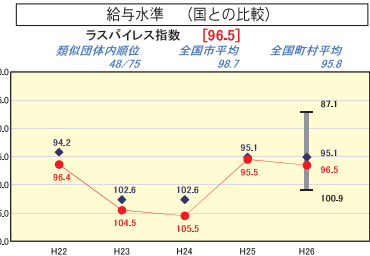
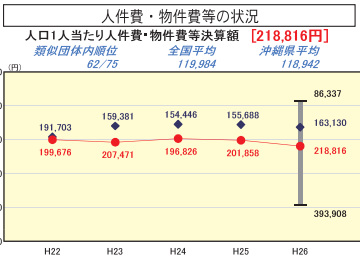
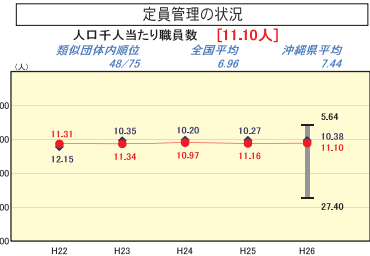
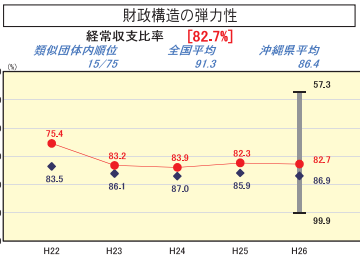
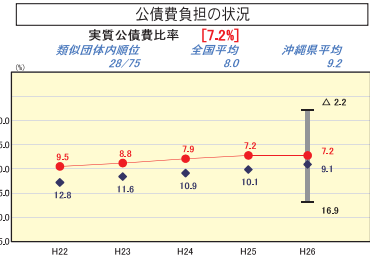
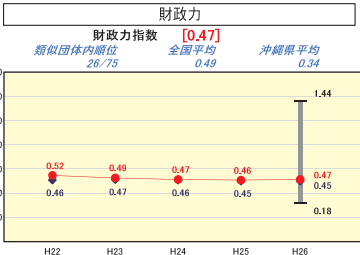


沖縄県恩納村

人	口	10,814	人(H27.1.1現在)	実	質	赤	字	比	率	-	%
うち	日	10,409	人(H27.1.1現在)	連	結	実	質	赤	字	-	%
面	積	50.82	km ²	実	質	公	債	費	比	7.2	%
歳	入	8,973,257	千円	得	来	負	担	比	率	-	%
出	総	8,651,620	千円	市	町	村	類	型			
職	業	275,667	千円								
支	出	3,078,299	千円								
費	支	4,250,566	千円								
標	準										
准	財										
規	模										
模	範										
地	方										
現	在										
高											

- 当該団体値
- ◆ 類似団体内平均値
- ⬇ 類似団体内の最大値及び最小値

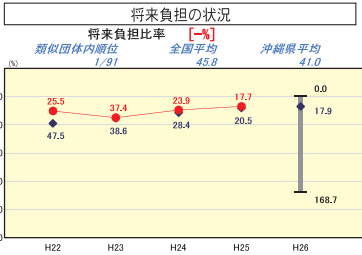
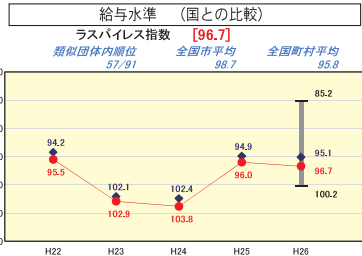
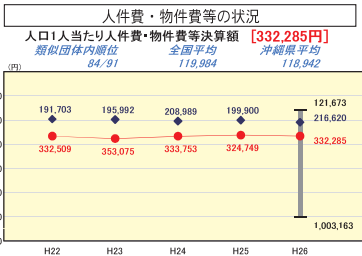
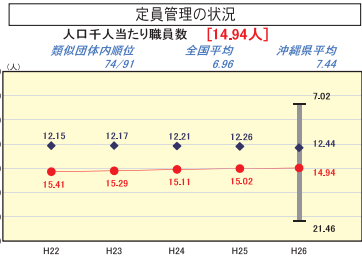
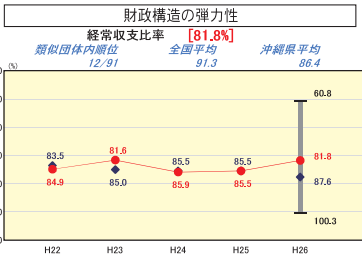
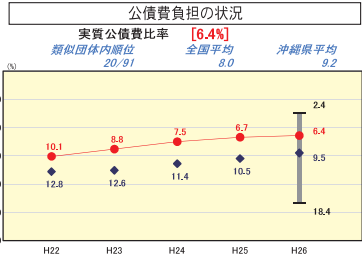
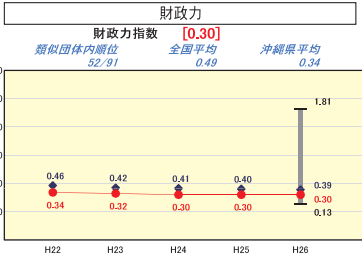
H22 Ⅱ-2 H23 Ⅲ-2 H24 Ⅲ-2
H25 Ⅲ-2 H26 Ⅲ-2



※市町村類型とは、人口および産業構造等により全国の市町村を35のグループに分類したものである。当該団体と同じグループに属する団体を類似団体と言う。
 ※平成27年度中に市町村合併した団体で、合併前の団体ごとの決算に基づく実質公債費比率及び将来負担比率を算出していない団体については、グラフを表記しない。
 ※充当可能財源等が将来負担額を上回っている団体については、将来負担比率のグラフを表記しない。
 ※「人件費・物件費等の状況」の決算額は、人件費、物件費及び維持補修費の合計である。ただし、人件費には事業費支弁人件費を含み、退職金は含まない。

沖縄県宜野座村

人	口	5,889	人(H27.1.1現在)	実	赤	字	比	-	%
うち	日本	5,865	人(H27.1.1現在)	連	結	実	赤	-	%
面	積	31.30	km ²	実	質	公	債	6.4	%
入	総	7,737,389	千円	得	来	負	担	-	%
歳	出	7,565,257	千円	市	町	村	類		
業	費	116,887	千円						
標	準	2,003,833	千円						
方	債	3,438,920	千円						
地	方								
方	債								
地	方								



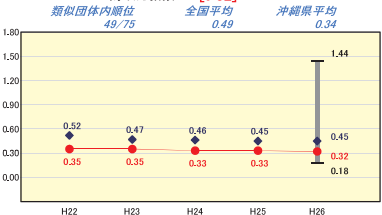
※市町村類型とは、人口および産業構造等により全国の市町村を35のグループに分類したものである。当該団体と同じグループに属する団体を類似団体と言う。
 ※平成27年度中に市町村合併した団体で、合併前の団体ごとの決算に基づく実質公債費比率及び将来負担比率を算出していない団体については、グラフを表記しない。
 ※充当可能財源等が将来負担額を上回っている団体については、将来負担比率のグラフを表記しない。
 ※「人件費・物件費等の状況」の決算額は、人件費、物件費及び維持補修費の合計である。ただし、人件費には事業費支弁人件費を含み、退職金は含まない。

沖縄県金町町

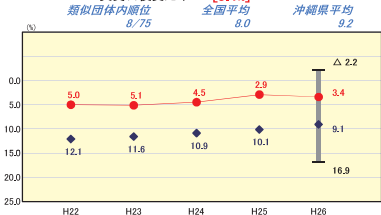
人	11,470	人(H27.1.1現在)	実	質	赤	字	比	率	-	%
うち日	11,376	人(H27.1.1現在)	連	結	実	質	赤	字	-	%
面積	37.84	km ²	実	得	来	負	担	比	3.4	%
歳入	10,923,905	千円	市	町	村	類	型		-	%
歳出	10,291,557	千円	(年度毎)							
実収支	147,738	千円	H22	Ⅲ-2	H23	Ⅲ-2	H24	Ⅲ-2		
標準財政規模	3,499,197	千円	H25	Ⅲ-2	H26	Ⅲ-2				
地方債現在高	4,619,966	千円								



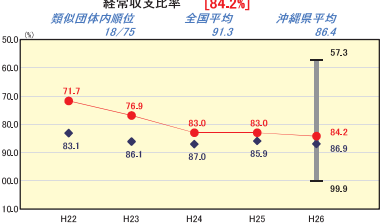
財政力



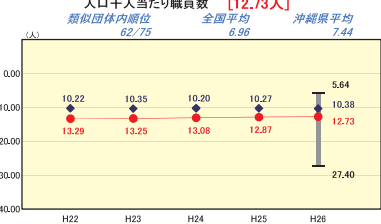
公債費負担の状況



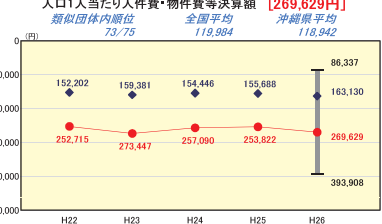
財政構造の弾力性



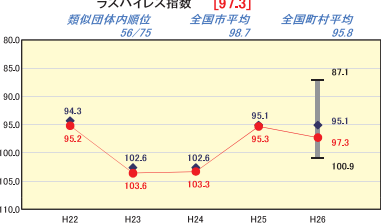
定員管理の状況



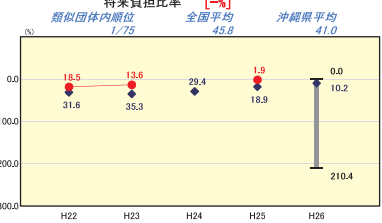
人件費・物件費等の状況



給与水準 (国との比較)



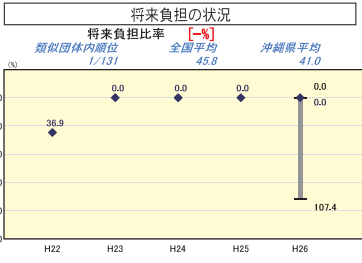
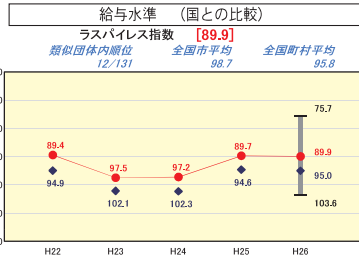
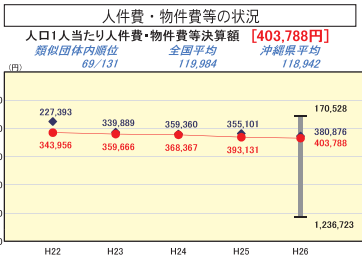
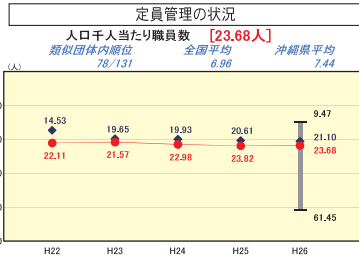
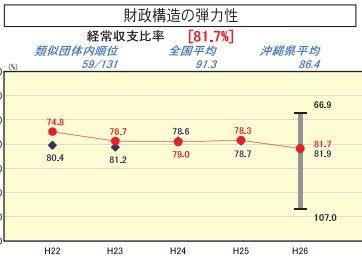
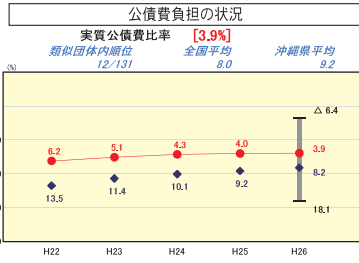
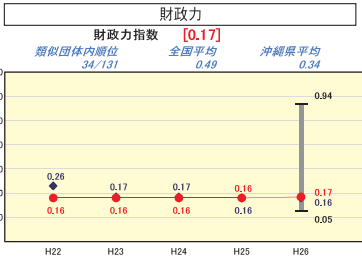
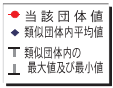
将来負担の状況



※市町村類型とは、人口および産業構造等により全国の市町村を35のグループに分類したものである。当該団体と同じグループに属する団体を類似団体と言う。
 ※平成27年度中に市町村合併した団体で、合併前の団体ごとの決算に基づく実質公債費比率及び将来負担比率を算出していない団体については、グラフを表記しない。
 ※充当可能財源等が将来負担額を上回っている団体については、将来負担比率のグラフを表記しない。
 ※「人件費・物件費等の状況」の決算額は、人件費、物件費及び維持補修費の合計である。ただし、人件費には事業費支弁人件費を含み、退職金は含まない。

沖縄県伊江村

人	口	4,730	人(H27.1.1現在)	実	赤	字	比	-	%
うち日本	人	4,715	人(H27.1.1現在)	連	結	実	赤	-	%
面積	積	22.78	km ²	実	質	公	債	3.9	%
入総額	6,463,270	千円		得	来	負	担	-	%
歳出総額	6,222,800	千円		市	町	村	類	H22	II-O
実質収支	147,636	千円		型				H23	I-O
標準財政規模	2,282,042	千円						H24	I-O
地方債現在高	3,703,389	千円						H25	I-O
								H26	I-O



※市町村類型とは、人口および産業構造等により全国の市町村を35のグループに分類したものである。当該団体と同じグループに属する団体を類似団体と言う。
 ※平成27年度中に市町村合併した団体で、合併前の団体ごとの決算に基づく実質公債費比率及び将来負担比率を算出していない団体については、グラフを表記しない。
 ※充当可能財源等が将来負担額を上回っている団体については、将来負担比率のグラフを表記しない。
 ※「人件費・物件費等の状況」の決算額は、人件費、物件費及び維持補修費の合計である。ただし、人件費には事業費支弁人件費を含み、退職金は含まない。