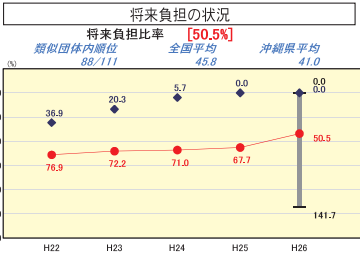
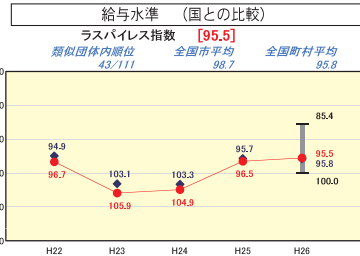
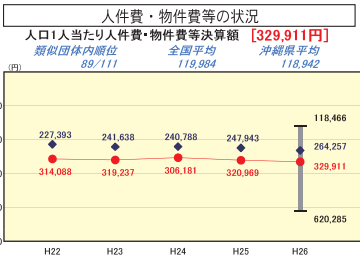
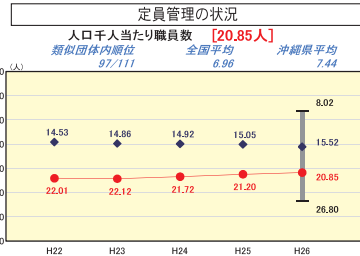
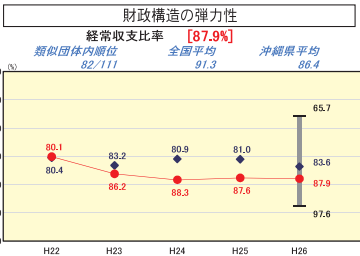
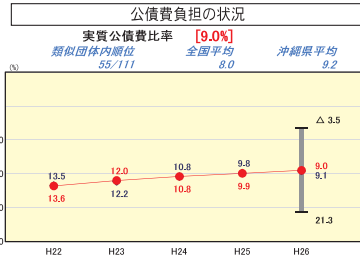
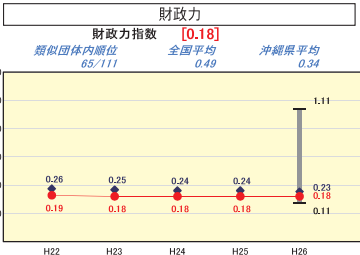


沖縄県久米島町

人	8,296	人(H27.1.1現在)	実	質	赤	字	比	率	-	%
うち日本人	8,262	人(H27.1.1現在)	連	結	実	質	赤	字	比	-
面積	63.65	km ²	実	質	公	債	費	比	率	9.0
歳入総額	8,448,191	千円	将	来	負	担	比	率	50.5	%
歳出総額	8,252,881	千円	市	町	村	類	型			
実質収支	171,990	千円	H22	Ⅱ-O	H23	Ⅱ-O	H24	Ⅱ-O		
標準財政規模	4,066,588	千円	H25	Ⅱ-O	H26	Ⅱ-O				
地方債現在高	6,902,779	千円								

- 当該団体値
- ◆ 類似団体内平均値
- △ 類似団体内の最大値及び最小値



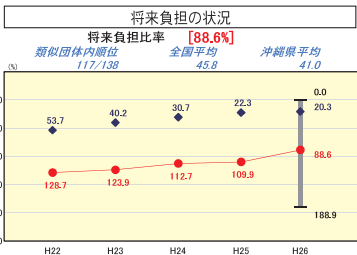
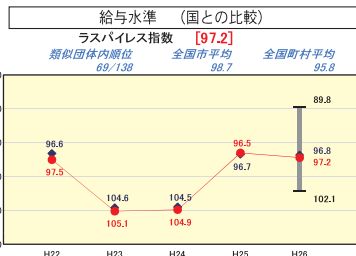
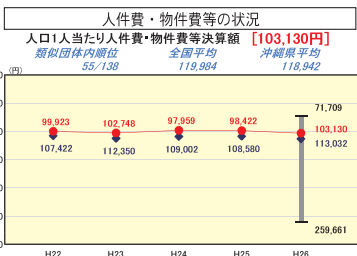
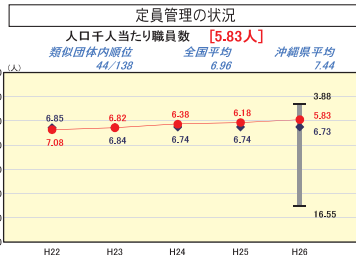
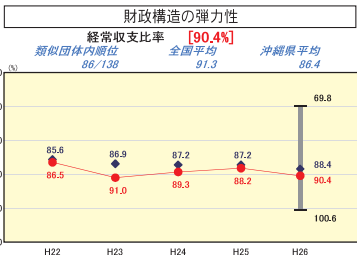
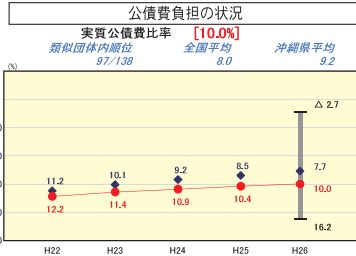
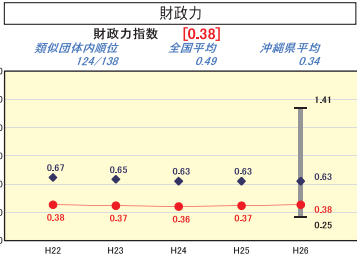
※市町村類型とは、人口および産業構造等により全国の市町村を35のグループに分類したものである。当該団体と同じグループに属する団体を類似団体と言う。
 ※平成27年度中に市町村合併した団体で、合併前の団体ごとの決算に基づく実質公債費比率及び将来負担比率を算出していない団体については、グラフを表記しない。
 ※充当可能財源等が将来負担額を上回っている団体については、将来負担比率のグラフを表記しない。
 ※「人件費・物件費等の状況」の決算額は、人件費、物件費及び維持補修費の合計である。ただし、人件費には事業費支弁人件費を含み、退職金は含まない。

沖縄県八重瀬町

人口	29,496	人(H27.1.1現在)
うち日本人	29,437	人(H27.1.1現在)
面積	26.96	km ²
歳入総額	13,066,157	千円
歳出総額	13,106,766	千円
実質収支	448,992	千円
標準財政規模	6,337,900	千円
地方債現在高	15,591,156	千円

実質赤字比率	-	%
連結実質赤字比率	0.00	%
実質公債費比率	10.0	%
将来負担比率	88.6	%
市町村類型	H22 V-2 H23 V-2 H24 V-2 H25 V-2 H26 V-2	

● 当該団体値
◆ 類似団体内平均値
┆ 類似団体内の
┆ 最大値及び最小値

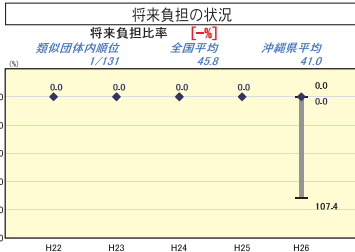
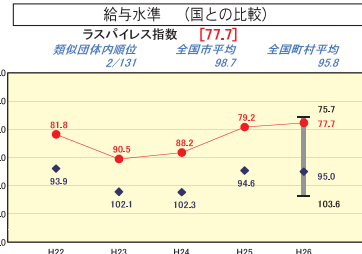
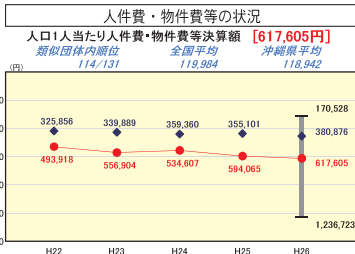
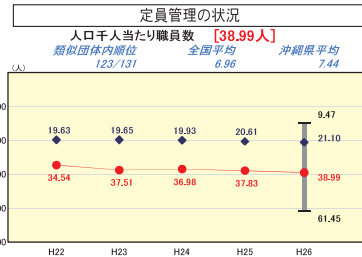
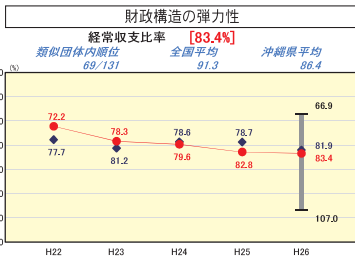
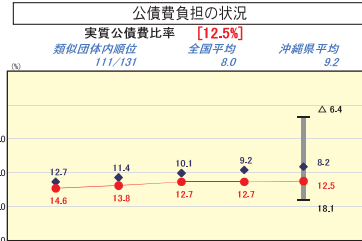
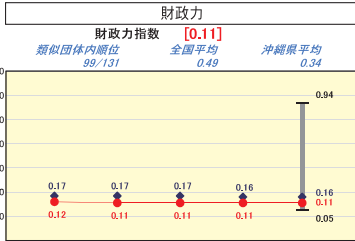


※市町村類型とは、人口および産業構造等により全国の市町村を35のグループに分類したものである。当該団体と同じグループに属する団体を類似団体と言う。
 ※平成27年度中に市町村合併した団体で、合併前の団体ごとの決算に基づく実質公債費比率及び将来負担比率を算出していない団体については、グラフを表記しない。
 ※充当可能財源等が将来負担額を上回っている団体については、将来負担比率のグラフを表記しない。
 ※「人件費・物件費等の状況」の決算額は、人件費、物件費及び維持補修費の合計である。ただし、人件費には事業費支弁人件費を含み、退職金は含まない。

沖縄県多良間村

人	1,231	人(H27.1.1現在)	実	-	%
うち日本人	1,216	人(H27.1.1現在)	結	-	%
面積	21.99	km ²	算	12.5	%
歳出総額	3,456,738	千円	実	-	%
歳入総額	3,207,835	千円	来	-	%
実質収支	231,760	千円	市	H22	I-O
標準財政規模	1,172,268	千円	町	H23	I-O
地方債現在高	1,775,484	千円	村	H24	I-O
			類	H25	I-O
			型	H26	I-O

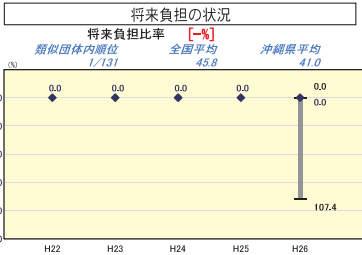
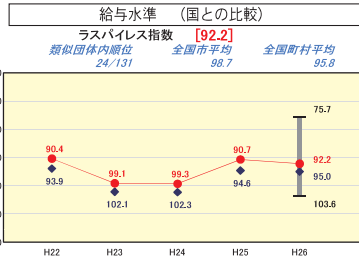
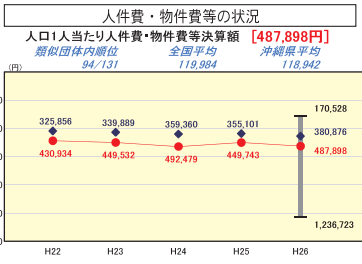
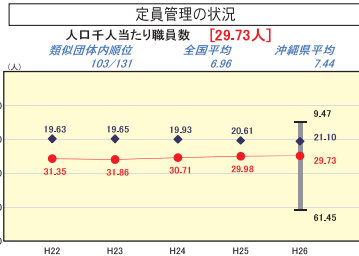
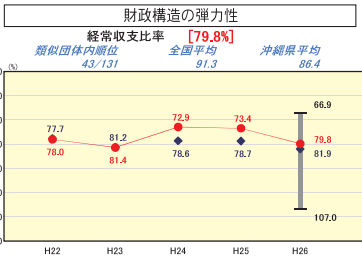
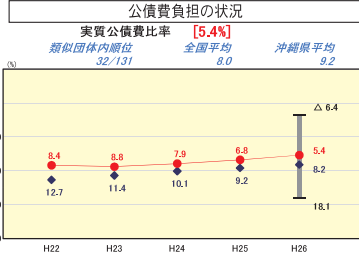
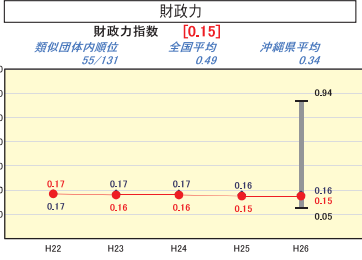
● 当該団体値
◆ 類似団体内平均値
⬇ 類似団体内の
| 最大値及び最小値



※市町村類型とは、人口および産業構造等により全国の市町村を35のグループに分類したものである。当該団体と同じグループに属する団体を類似団体と言う。
 ※平成27年度中に市町村合併した団体で、合併前の団体ごとの決算に基づく実質公債費比率及び将来負担比率を算出していない団体については、グラフを表記しない。
 ※充当可能財源等が将来負担額を上回っている団体については、将来負担比率のグラフを表記しない。
 ※「人件費・物件費等の状況」の決算額は、人件費、物件費及び維持補修費の合計である。ただし、人件費には事業費支弁人件費を含み、退職金は含まない。

沖縄県竹富町

人	口	4,205	人(H27.1.1現在)	実	赤	字	比	-	%
うち日本	人	4,153	人(H27.1.1現在)	連	結	実	赤	-	%
面積	積	334.39	km ²	実	質	公	債	5.4	%
歳入	総	8,536,868	千円	得	来	負	担	-	%
歳出	総	8,076,207	千円	市	町	村	類	H22	I-O
実質	収	312,175	千円	型				H23	I-O
標準	財	3,027,704	千円					H24	I-O
財政	規	3,027,704	千円					H25	I-O
規模	模							H26	I-O
地方	現	5,737,814	千円						
債	在								



※市町村類型とは、人口および産業構造等により全国の市町村を35のグループに分類したものである。当該団体と同じグループに属する団体を類似団体と言う。
 ※平成27年度中に市町村合併した団体で、合併前の団体ごとの決算に基づく実質公債費比率及び将来負担比率を算出してない団体については、グラフを表記しない。
 ※充当可能財源等が将来負担額を上回っている団体については、将来負担比率のグラフを表記しない。
 ※「人件費・物件費等の状況」の決算額は、人件費、物件費及び維持補修費の合計である。ただし、人件費には事業費支弁人件費を含み、退職金は含まない。