

# “魅力ある子牛”の正体

～平成23年・前期 南部家畜市場セリ結果より～

平成23年6月作成  
中央家畜保健衛生所

肉用牛の繁殖経営を営む上で、購買者が今、どのような子牛を求めているのか、そのニーズをしっかりと押さえて、子牛生産に努めることは、とても大切だと考えています。

そこで、当家畜保健衛生所では、半年毎に南部家畜市場における高額取引牛のデータ（各月の去勢子牛上位20頭）を整理しています。

この資料から“魅力ある子牛”をイメージして、儲かる経営のヒントにしてください！

血統構成(種雄牛名の出現数)

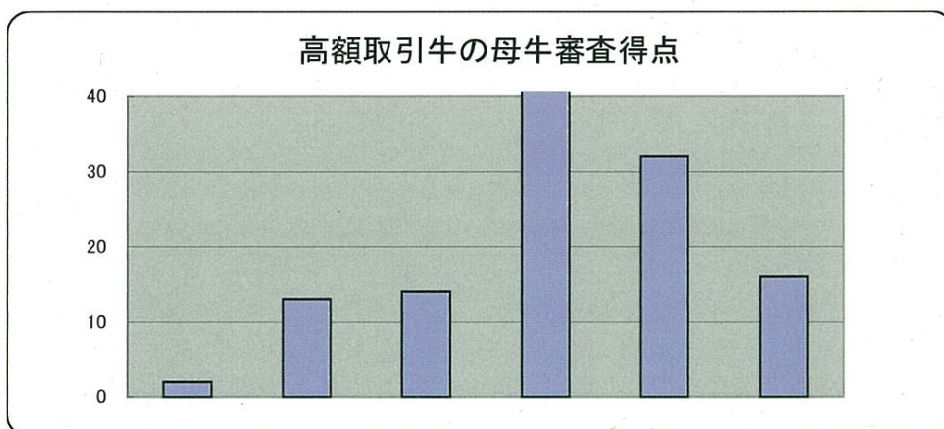
父	母の父	母の祖父
北福波 67	平茂勝 23	平茂勝 20
百合茂 15	福栄 15	安平 15
勝忠平 10	勝忠平 11	北国7の8 12
茂勝栄 6	百合茂 10	紋次郎 7
安茂勝 3	安平 9	安福165の9 6
福栄 3	勝海邦 6	中部6 6
平茂晴 2	金幸 6	神高福 5
平茂勝 2	北福波 5	福茂 4
福華1 2	第1花園 5	晴姫 4
第1花園 2	北国7の8 5	第5隼福 4
北安平 1	安福久 5	安福(岐阜) 3
21世紀 1	安茂勝 2	忠福 3
安福勝 1	中部6 2	北国7の3 3
美津照 1	福之国 2	福桜(宮崎) 2
その他 4	美津照 2	福栄 2
計 120	その他 12	その他 24
	計 120	計 120

産次の分布

産次	頭数
1	26
2	17
3	15
4	17
5	12
6	7
7	9
8	2
9	8
10	1
11以上	0
ET産子	6
計	120

※1産目の牛が多い理由としては、より能力の高い種雄牛の娘牛への更新がすすんでいることが考えられます。

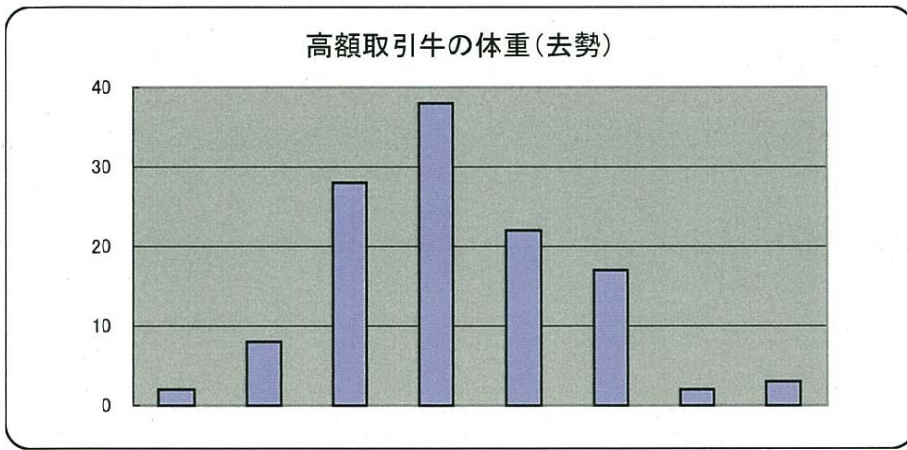
高額取引牛の母牛審査得点



76%が80点以上の母牛から生産されています。

※発育の良い子牛生産のためには、母牛の体型も重要であることがうかがえます。

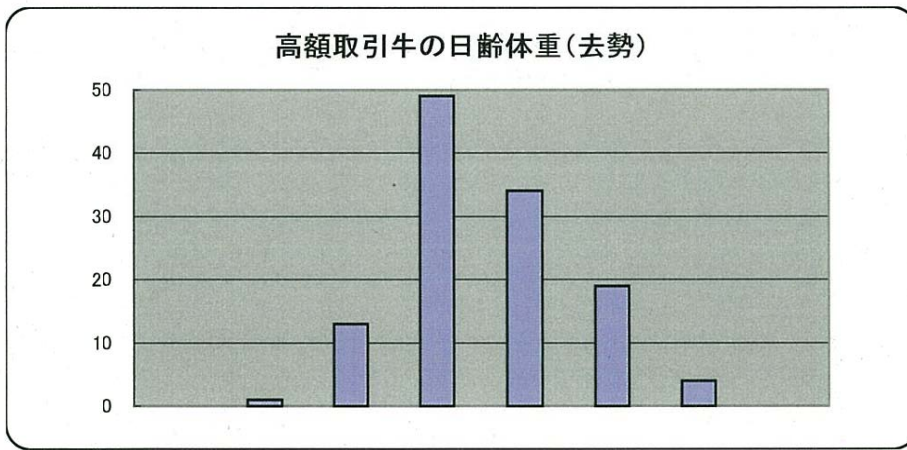
得点	77点台	78点台	79点台	80点台	81点台	82点以上	うち82点台	83点以上	計
頭数	2	13	14	43	32	16	9	7	120
(割合%)	2%	11%	12%	36%	27%	13%			100%



体重は、大半が270~315kgにかけて分布。

※去勢子牛の出荷体重の目標は、270~300kgといえます。

体 重	255未満	255~269	270~284	285~299	300~314	315~329	330~344	345以上	計
頭 数	2	8	28	38	22	17	2	3	120



日齢体重は、大半が1.0~1.2に分布。

※去勢子牛の日齢体重の目標は、1.0~1.2といえます。

日齢体重	0.80未満	0.80~0.89	0.90~0.99	1.0~1.09	1.10~1.19	1.20~1.29	1.30以上	計
頭 数	0	1	13	49	34	19	4	120

[参考]

各月の去勢子牛の出荷体重と平均価格

開催月	体重(kg)	価格(千円)	備考
平23.1	268	391	
2	266	402	
3	264	419	最高値
4	270	408	
5	269	384	
6	268	358	安値

※出荷した子牛の取引価格が、そのセリの平均価格よりいかに高く売れたかをチェックすることで、相場の変動に影響されることなく、評価の程度を知ることができます。

(個々の数値から平均値を引いた値を偏差といいます。)



高額取引牛の血統と成績

(平成23年1月～6月 南部家畜市場 去勢 上位20頭)

開催年月	順位	入場番号	血統			母得点	産次	日齢	体重(kg)	日齢体重(kg)	価格(千円)	偏差(千円)	出荷者氏名
			父	母の父	母の祖父								
2302	6	96	北福波	平茂勝	北国7の8	81.2	6	266	320	1.20	504	102	石原 昌淳
2306	9	122	北福波	平茂勝	北国7の8	80.8	3	249	277	1.11	426	68	国吉 畜産
2303	19	252	福栄	平茂勝	北国7の8	80.8	7	246	295	1.20	483	64	高安 政信
2305	3	268	北福波	平茂勝	第5隼福	80.4	6	303	311	1.03	501	117	永山 齊
2302	17	306	北福波	平茂勝	第5隼福	79.2	1	320	299	0.93	466	64	神谷 智
2303	15	143	福栄	平茂勝	第5隼福	83.8	4	233	273	1.17	489	71	宮城 裕一
2305	8	235	北福波	平茂勝	神高福	79.7	3	283	298	1.05	474	90	慶留間 栄一
2305	15	122	北福波	平茂勝	神高福	83.3	9	281	304	1.08	454	70	新垣 光雄
2302	16	49	北福波	平茂勝	神高福	80.3	9	267	326	1.22	467	65	伊波 淳子
2302	13	124	百合茂	平茂勝	忠福	77.2	9	244	279	1.14	474	71	長浜 邦暁
2303	20	156	百合茂	平茂勝	忠福	81.3	4	240	280	1.17	477	58	前原 幸一
2306	2	365	勝忠平	平茂勝	忠福	80.4	5	295	365	1.24	492	135	吉里 文男
2304	2	353	北福波	平茂勝	紋次郎	82.1	7	259	305	1.18	575	167	山城 豊
2303	9	57	国牽白清	平茂勝	紋次郎	78.6	1	304	318	1.05	508	90	城間 浩
2304	7	379	北福波	平茂勝	安平	80.7	1	271	282	1.04	480	71	我如古 美幸
2306	20	284	北福波	平茂勝	安平	82.4	7	283	308	1.09	411	53	仲泊 ゆきの
2301	15	12	第1花国	平茂勝	安福(岐阜)	80.1	ET	242	276	1.14	460	69	諸見里 真吉
2301	3	60	第1花国	平茂勝	安福(岐阜)	80.1	ET	248	300	1.21	485	94	諸見里 真吉
2305	12	334	福栄	平茂勝	安福165の9	80.7	1	276	290	1.05	459	75	城間 利幸
2306	7	165	北福波	平茂勝	安波土井	81.4	5	235	300	1.28	434	76	大城 均
2301	4	32	北福波	平茂勝	金鶴	80.5	7	263	317	1.21	480	89	大城 均
2302	11	22	北福波	平茂勝	中部6	81.2	7	254	293	1.15	481	79	慶留間 栄一
2301	1	252	平茂晴	平茂勝	安栄	79.1	7	250	317	1.27	497	106	比嘉 朝秀
2301	5	116	北福波	福栄	平茂勝	82.1	1	277	293	1.06	479	88	比屋根 智和
2305	7	368	北福波	福栄	平茂勝	81.2	4	250	276	1.10	479	95	大城 均
2305	9	333	北福波	福栄	平茂勝	80.4	5	265	288	1.09	470	87	大城 洋子
2303	3	37	北福波	福栄	平茂勝	81.3	1	272	283	1.04	550	132	宜野座 嗣敏
2303	11	204	北福波	福栄	平茂勝	80.5	1	268	263	0.98	500	81	大城 盛隆
2305	18	298	勝忠平	福栄	平茂勝	81.1	2	250	267	1.07	444	60	慶留間 栄一
2302	10	297	北福波	福栄	晴姫	80.4	6	269	298	1.11	483	81	宮城 宏
2304	11	260	北福波	福栄	晴姫	81.1	5	301	317	1.05	476	67	大湾 政忠
2306	12	158	百合茂	福栄	晴姫	78.4	6	293	285	0.97	420	62	慶留間 栄喜
2304	3	277	北福波	福栄	北国7の8	78.3	1	324	324	1.00	540	131	当銘 由剛
2306	17	349	茂勝栄	福栄	北国7の8	79.2	9	283	295	1.04	413	55	玉城 初彦
2306	13	82	茂勝栄	福栄	第一花国	78.3	1	289	289	1.00	419	61	田原 スミ子
2303	16	145	百合茂	福栄	中部6	81.6	6	270	305	1.13	489	71	宮城 宏
2302	19	372	北福波	福栄	金一	80.4	4	254	274	1.08	463	61	宜野座 嗣敏
2305	19	24	北福波	福栄	姫桜	82.1	4	252	256	1.02	442	58	金城 牧人
2304	1	291	北福波	勝忠平	北国7の8	78.4	3	272	293	1.08	605	196	慶留間 栄喜
2304	5	265	北福波	勝忠平	北国7の8	82.5	1	246	284	1.15	494	85	安ゲ名 良子
2305	1	216	北福波	勝忠平	安平	81.3	1	275	293	1.07	552	169	伊波 和美
2301	8	41	安茂勝	勝忠平	安平	81.2	2	239	286	1.20	475	84	伊波 太
2302	14	348	北福波	勝忠平	安福165の9	81.1	4	284	290	1.02	473	70	(有)まかべ
2303	6	27	北福波	勝忠平	福栄	82.1	3	230	254	1.10	516	97	神谷 誠長
2306	1	153	北福波	勝忠平	中部6	79.7	3	260	315	1.21	521	163	志茂 畜産
2303	8	360	北福波	勝忠平	晴姫	79.4	2	301	290	0.96	511	93	仲泊 ゆきの
2304	18	377	北福波	勝忠平	晴桜2	81.4	1	250	324	1.30	458	49	大城 菊雄
2306	10	155	北福波	勝忠平	福桜(宮崎)	79.3	1	283	286	1.01	423	65	伊保 智美
2303	18	270	百合茂	勝忠平	紋次郎	79.7	ET	316	301	0.95	485	67	知念 幸次
2302	9	7	北福波	百合茂	安平	80.2	4	283	277	0.98	500	97	宮城 靖
2303	4	358	北福波	百合茂	安平	80.5	2	280	282	1.01	520	101	仲宗根 昭典
2301	14	279	北福波	百合茂	安平	79.7	2	270	274	1.01	462	71	新垣 義勝
2306	14	340	茂勝栄	百合茂	安平	81.3	3	278	283	1.02	419	61	富田 務
2304	16	275	北福波	百合茂	安福165の9	80.4	1	291	287	0.99	463	55	吉里 文男
2302	4	287	北福波	百合茂	安福(岐阜)	80.1	2	305	300	0.98	515	112	平田 仁勇
2301	12	243	北福波	百合茂	金幸	81.3	1	285	304	1.07	463	72	松田 浩明
2306	15	21	北福波	百合茂	中部6	80.6	1	235	277	1.18	418	60	長浜 清和
2306	18	44	北福波	百合茂	第5隼福	78.3	2	280	274	0.98	412	54	伊敷 哲也
2304	20	340	金福晴	百合茂	美津福	79.2	2	281	351	1.25	457	48	山根 朝輝
2302	20	110	百合茂	安平	福茂	81.1	4	276	326	1.18	461	59	城間 利幸



高額取引牛の血統と成績

(平成23年1月～6月 南部家畜市場 去勢 上位20頭)

開催年月	順位	入場番号	血統			母得点	産次	日齢	体重(kg)	日齢体重(kg)	価格(千円)	偏差(千円)	出荷者氏名
			父	母の父	母の祖父								
2305	4	271	百合茂	安平	福茂	80.3	3	226	314	1.39	482	98	野原 輝子
2304	14	251	勝忠平	安平	福茂	80.5	9	285	311	1.09	470	62	園田 三郎
2301	19	211	北福波	安平	福茂	80.2	4	275	285	1.04	453	61	城間 直彦
2302	18	344	百合茂	安平	上福	80.1	4	251	286	1.14	464	62	新垣 辰輝
2301	20	16	平茂晴	安平	北国7の8	79.5	ET	256	295	1.15	449	58	山城 義光
2305	11	22	勝忠平	安平	北国7の8	80.2	3	265	309	1.17	462	78	東門 功一郎
2301	7	113	美国桜	安平	糸秀	81.2	8	264	293	1.11	476	85	福原 兼光
2304	17	319	北福波	安平	隆桜	80.3	3	291	288	0.99	458	49	知念 健二
2301	6	66	北福波	勝海邦	紋次郎	80.3	4	277	306	1.10	478	87	大湾 政忠
2304	13	352	北福波	勝海邦	紋次郎	78.3	4	255	298	1.17	473	64	山城 豊
2301	13	247	北福波	勝海邦	福栄	80.4	2	322	299	0.93	463	72	名城 政常
2301	16	53	北福波	勝海邦	北国7の3	81.2	2	268	302	1.13	458	67	長浜 邦暁
2301	17	302	北福波	勝海邦	北国7の3	78.3	1	317	341	1.08	456	65	城間 直太郎
2305	17	145	茂勝栄	勝海邦	北国7の8	80.4	5	267	317	1.19	450	67	新里 浩一
2306	4	121	北福波	金幸	平茂勝	83.5	5	249	282	1.13	441	83	国吉 畜産
2306	8	50	北福波	金幸	平茂勝	86.6	6	230	286	1.24	428	71	赤嶺 ヨシ子
2303	1	309	北福波	金幸	平茂勝	83.5	4	267	317	1.19	566	147	親川 力
2302	1	316	百合茂	金幸	平茂勝	81.2	6	262	327	1.25	581	178	佐久田 旭
2303	5	235	百合茂	金幸	平茂勝	82.2	3	248	267	1.08	518	99	前原 幸一
2305	13	341	北福波	金幸	神高福	80.1	7	301	321	1.07	457	73	山城 幸弘
2305	6	152	美津照	北福波	平茂勝	80.2	1	280	310	1.11	479	95	照屋 茂則
2304	19	33	平忠勝	北福波	平茂勝	80.1	3	264	283	1.07	457	48	佐渡山 安廉
2306	11	259	21世紀	北福波	平茂勝	84.7	2	228	305	1.34	423	65	宮城 裕一
2304	8	335	平茂勝	北福波	中部6	78.4	2	281	280	1.00	479	70	外当 昌哉
2305	5	77	百合茂	北福波	安平	80.2	2	268	282	1.05	481	97	宜野座 嗣敏
2304	4	342	茂勝栄	第1花国	雪国	79.2	4	271	286	1.06	537	128	新垣 武信
2305	2	303	安福勝	第1花国	雪国	81.1	2	281	338	1.20	511	128	玉城 薫
2302	2	238	勝忠平	第1花国	北国7の3	81.7	3	273	327	1.20	531	129	白道 政秀
2301	9	344	勝忠平	第1花国	福金	81.1	3	270	323	1.20	473	81	森根 春奈
2304	15	318	福華1	第1花国	安美金	81.2	ET	267	266	1.00	466	58	浦崎 徹
2302	7	10	百合茂	北国7の8	安福165の9	81.1	7	260	287	1.10	503	101	東江 キヨ子
2303	10	28	百合茂	北国7の8	安福165の9	80.5	5	252	280	1.11	504	85	神谷 誠長
2304	10	355	安茂勝	北国7の8	安平	81.4	9	274	297	1.08	477	68	伊波 太
2305	16	139	勝忠平	北国7の8	安波土井	82.2	7	227	272	1.20	452	68	城間 直彦
2306	5	81	勝忠平	北国7の8	平茂勝	80.3	5	254	302	1.19	439	81	安ゲ名 良子
2305	10	72	北福波	安福久	平茂勝	78.6	1	282	262	0.93	465	81	宮里 盛徳
2305	14	41	北福波	安福久	平茂勝	81.0	1	303	270	0.89	455	71	宮城 正信
2302	8	261	百合茂	安福久	平茂勝	80.4	1	283	293	1.04	502	100	山城 幸弘
2303	2	200	福華1	安福久	北福波	80.2	1	240	273	1.14	563	144	佐渡山 安栄
2305	20	119	茂勝栄	安福久	北国7の8	77.4	1	236	245	1.04	442	58	当山 哲次
2302	15	123	北福波	安茂勝	紋次郎	80.5	2	245	275	1.12	470	68	長浜 邦暁
2304	12	297	北福波	安茂勝	安平	78.5	3	270	264	0.98	473	64	新地 均
2301	10	178	安茂勝	中部6	谷吉土井	81.5	10	261	360	1.38	468	77	福福 栄光
2302	5	73	百合茂	中部6	安福165の9	81.5	9	240	274	1.14	513	111	前原 幸一
2302	12	63	北平安	福之国	平茂勝	79.3	4	282	287	1.02	474	71	西武富 靖
2301	2	284	勝忠平	福之国	福桜(宮崎)	80.3	5	236	285	1.21	486	95	東江 キヨ子
2306	19	230	北福波	美津照	北仁	81.4	5	250	295	1.18	412	54	玉城 弘
2303	13	140	北福波	美津照	姫桜	81.4	5	286	302	1.06	494	75	大城 均
2302	3	16	北福波	第2平茂勝	安平	80.1	2	269	292	1.09	519	116	兼久 慶光
2306	3	331	北福波	忠富士	安平	80.7	1	287	303	1.06	456	98	我如古 美幸
2303	7	56	北福波	福桜(宮崎)	安平	81.3	3	250	259	1.04	512	94	宮城 裕一
2306	16	208	北福波	茂勝栄	安平	81.1	1	279	293	1.05	413	55	島袋 千代子
2303	12	51	北福波	紋次郎	平茂勝	82.1	5	274	295	1.08	499	80	当真 保
2301	11	153	北福波	安平安	紋次郎	78.3	2	272	287	1.06	463	72	城間 直彦
2303	14	146	北福波	晴姫	金秀土井	78.7	9	260	283	1.09	492	74	宮城 宏
2304	6	308	北福波	金鶴	糸富士	79.6	8	316	326	1.03	482	74	井上 吉雄
2304	9	38	北福波	安平照	北国7の8	80.7	1	263	271	1.03	478	69	国吉畜産
2301	18	18	北福波	21世紀	中部6	84.5	4	259	305	1.18	454	63	前門 真秀
2306	6	98	平茂勝	安福165の9	第7系桜	80.1	ET	248	291	1.17	436	78	山城 義光
2303	17	165	勝忠平	照美	神高福	80.3	4	255	308	1.21	486	68	久保田 正徳