

# 沖縄県行政機構図

知事

副知事

県議会

危機管理監  
(知事公室長をもって充てる)

- 知事公室**
- 秘書課
  - 広報課
  - 基地対策課
  - 防災危機管理課
  - 消防学校
  - 辺野古新基地建設問題対策課

- 総務部**
- 総務私学課 (行政情報センター)
    - 宮古事務所
    - 八重山事務所
    - 東京事務所
  - 人事課
    - 自治研修所
  - 行政管理課 (総務事務センター)
  - 職員厚生課 (職員健康管理センター)
  - 財政課
    - 税務課
      - 興稅事務所
      - 名護・コザ・那覇
      - 自動車税事務所
    - 管財課

- 企画部**
- 企画調整課
  - 交通政策課 (公共交通推進室)
  - 土地対策課
  - 統計課
  - 科学技術振興課
  - 総合情報政策課
  - 地域・離島課
  - 市町村課

- 環境部**
- 環境政策課 (基地環境特別対策室)
  - 環境保全課
  - 環境整備課
  - 自然保護課
    - 動物愛護管理センター
  - 環境再生課

- 子ども生活福祉部**
- 福祉政策課
    - 福祉事務所
      - 北部・中部・南部
      - 宮古・八重山
  - 高齢者福祉介護課
  - 青少年・子ども家庭課 (子ども未来政策室)
    - 女性相談所
    - 若夏学院
    - 児童相談所
    - 中央・コザ
  - 子育て支援課
    - 障害福祉課
      - 知的障害者更生相談所
      - 身体障害者更生相談所
    - 消費・くらし安全課 (消費生活センター)
      - 計費検定所
    - 平和援護・男女参画課
    - 平和祈念資料館

- 保健医療部**
- 保健医療政策課
    - 保健所
      - 北部・中部・南部
      - 宮古・八重山
      - 看護大学
    - 衛生環境研究所
  - 健康長寿課
    - 総合精神保健福祉センター
  - 生活衛生課
    - 食肉衛生検査所
    - 中央・北部
  - 国民健康保険課
  - 薬務疾病対策課

- 農林水産部**
- 農林水産総務課
  - 農林水産振興センター
    - 北部・宮古・八重山
    - 家畜保健衛生所
    - 北部・宮古・八重山
  - 農業研究センター
    - 支所
      - 名護・宮古島・石垣
    - 畜産研究センター
    - 森林資源研究センター
    - 水産海洋技術センター
      - 支所
        - 石垣
      - 海洋深層水研究所
  - 流通・加工推進課
    - 中央卸売市場
  - 農政経済課
  - 営農支援課
    - 病害虫防除技術センター
    - 農業改良普及センター
      - 中部・南部
    - 農業大学校
  - 園芸振興課
  - 糖業農産課
  - 畜産課
    - 中央家畜保健衛生所
    - 家畜衛生試験場
    - 家畜改良センター
  - 村づくり計画課
    - 農林土木事務所
      - 中部・南部
  - 農地農村整備課
  - 森林管理課
    - 南部林業事務所
  - 水産課
    - 栽培漁業センター
  - 漁港漁場課

- 商工労働部**
- 産業政策課
    - 大阪事務所
  - アジア経済戦略課
  - ものづくり振興課
    - 工業技術センター
    - 工芸振興センター
  - 中小企業支援課
  - 企業立地推進課
  - 情報産業振興課
  - 雇用政策課
  - 労働政策課 (技能五輪・アビリンピック準備室)
  - 職業能力開発校
    - 具志川・浦添

- 文化観光スポーツ部**
- 観光政策課
  - 観光振興課
  - 観光整備課
  - 文化振興課
    - 芸術大学
    - 博物館・美術館
  - 空手振興課
  - スポーツ振興課
  - 交流推進課 (旅券センター)

- 土木建築部**
- 土木総務課
    - 土木事務所
      - 北部・中部・南部
      - 宮古・八重山
  - 技術・建設業課
  - 用地課
  - 道路街路課
  - 道路管理課
  - 河川課
  - 海岸防災課
  - 港湾課
  - 空港課
    - 下地島空港管理事務所
  - 都市計画・モノレール課 (都市モノレール室)
    - 都市モノレール建設事務所
  - 下水道課
    - 下水道建設事務所
    - 下水道管理事務所
      - 浄化センター
        - 那覇・辺野湾
        - 具志川・西原
  - 建築指導課
  - 住宅課
  - 施設建築課

会計管理者

- 出納事務局**
- 会計課
  - 物品管理課

公営企業管理者

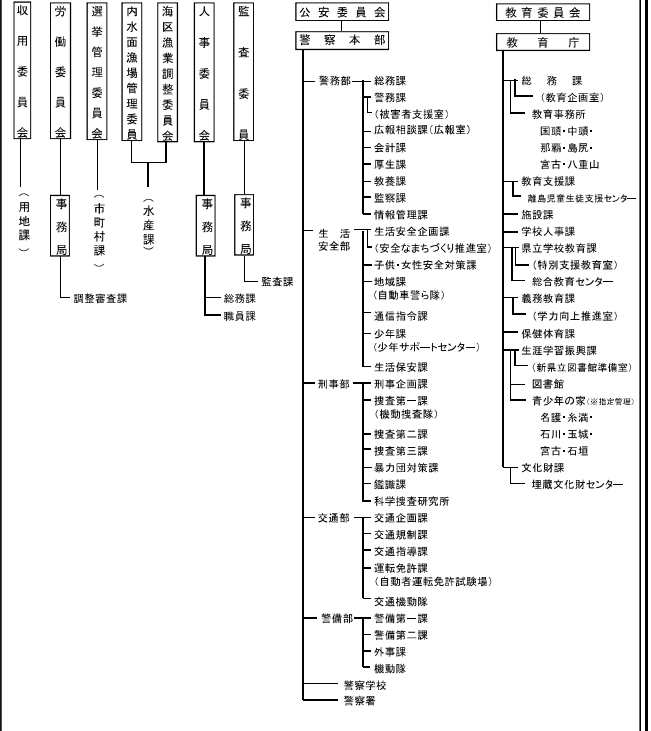
- 企業局**
- 総務企画課
  - 経理課
  - 配水管理課
    - 浄水管理事務所
      - 久志・石川
      - 北谷・西原
    - 水質管理事務所
  - 建設計画課

病院事業管理者

- 病院事業局**
- 県立病院課
    - 北部病院
    - 中部病院
    - 南部医療センター・子ども医療センター
    - 宮古病院
    - 八重山病院
    - 精神病院

- 事務局**
- 総務課
  - 議事課
  - 政務調査課

## 各種委員会



区分	本庁機関		出先機関
	局	課	
知事公室		5	1
総務部		7	8
企画部		8	0
環境部		5	1
子ども生活福祉部		7	13
保健医療部		5	10
農林水産部		12	20
商工労働部		8	5
文化観光スポーツ部		7	2
土木建築部		14	9
計		78	69
出納事務局	1	2	

平成28年4月1日現在