

## 結婚の話、離婚の話



2月14日はバレンタインデーです。バレンタインデーを機に、結婚を前向きに考えだした方も多いのではないのでしょうか。一方で、一生をともに歩むと誓い合っただけで、残念ながら別れを決意するご夫婦も珍しくありません。今回はバレンタインデーにちなんで結婚と離婚について統計を掘り下げてみることにしました。

平成26年婚姻件数

都道府県	件数	順位
全 国	643,749	
東 京	87,000	1
神 奈 川	48,851	2
大 阪	46,934	3
愛 知	41,410	4
埼 玉	35,218	5
⋮		⋮
沖 縄	8,473	24

平成26年婚姻率(人口千対)

都道府県	率	順位
全 国	5.1	
東 京	6.7	1
沖 縄	6.0	2
愛 知	5.7	3
神 奈 川	5.4	4
福 岡	5.4	5

平成26年の全国の婚姻件数は643,749組、沖縄県は8,473組で、全国24位となっています。婚姻率(人口千人対)は全国が5.1、沖縄県は6.0と東京について2番目に高くなっています。

次に離婚についてみてみましょう。

平成26年の離婚件数は全国が22万2,107組、沖縄県は3,571組で全国15位となっています。離婚率(人口千人対)は全国が1.77、沖縄県が2.53と全国で最も高くなっています。

平成26年離婚件数

都道府県	件数	順位
全 国	222,107	
東 京	23,653	1
大 阪	17,834	2
神 奈 川	16,004	3
愛 知	12,780	4
埼 玉	12,484	5
⋮		⋮
沖 縄	3,571	15

平成26年離婚率(人口千対)

都道府県	率	順位
全 国	1.77	
沖 縄	2.53	1
宮 崎	2.07	2
大 阪	2.06	3
北 海 道	2.04	4
和 歌 山	1.98	5

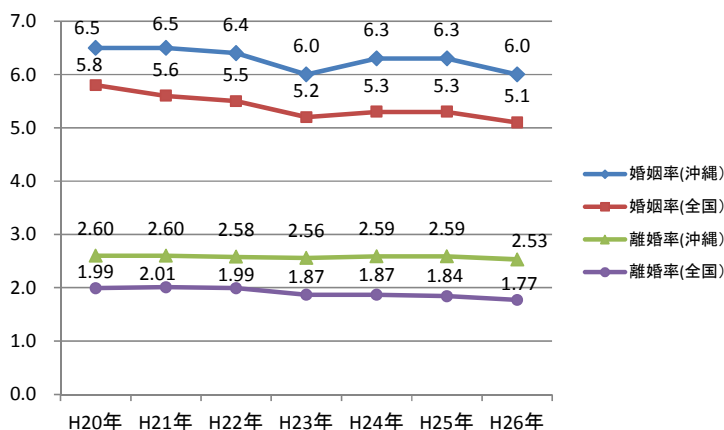


平成20年からの婚姻率と離婚率の推移をグラフにしてみました。

婚姻率は沖縄県、全国ともに平成23年に大きく減少し、翌24年に持ち直したものの平成26年には再び減少しています。

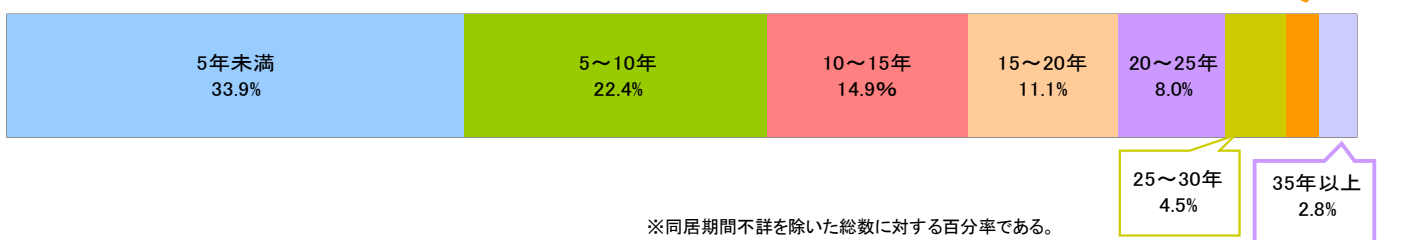
離婚率は沖縄県、全国ともにゆるやかに減少しています。

婚姻率及び離婚率の年次推移



また結婚生活に入ってから同居をやめたときまでの期間別割合(平成26年)

結婚生活に入ってから同居をやめたときまでの期間別割合(平成26年)



※同居期間不詳を除いた総数に対する百分率である。