

女性の就業状況



沖縄県の平成24年10月1日現在の人口は141万人で、生産年齢人口(15～64歳)は90万7千人となっており、平成19年と比べると、1万8千人の増加となっています。

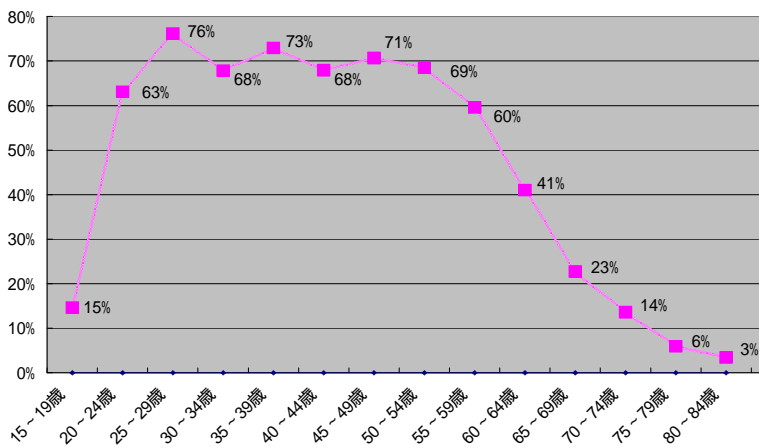
平成24年の女性について就業状態別にみると、有業者は275千人、無業者は178千人となっています。生産年齢人口を平成19年と比較すると14千人(5.5%)の増加、無業者は5千人(2.8%)の減少となっています。増加の要因としては、男女雇用機会均等法の浸透や、育児休業法により企業に育児休業制度が急速に浸透・普及したため、女性が結婚や妊娠のために退職せず、働くことができるためであると考えられます。

沖縄県の男女、就業状態別15歳以上人口及び15～64歳人口(生産年齢人口) - 平成19年、24年 -
(千人, %, ポイント)

| 就業状態 | | 15歳以上人口 | | 有業者(c) | | 無業者 | | 有業率(c)/(a) | | |
|------|----|---------|---------|--------|-------|-------|-------|------------|------|------|
| | | (a) | (b) | (c) | (d) | (e) | (f) | (g) | (h) | |
| 男女 | 実数 | 平成24年 | 1,157.2 | 907.4 | 650.8 | 612.7 | 506.4 | 294.7 | 56.2 | 67.5 |
| | | 平成19年 | 1,121.0 | 889.1 | 634.1 | 594.0 | 486.9 | 295.3 | 56.6 | 66.8 |
| | 男 | 平成24年 | 560.7 | 453.9 | 361.9 | 337.3 | 198.8 | 116.4 | 64.5 | 74.3 |
| | | 平成19年 | 542.0 | 444.7 | 357.5 | 332.9 | 184.6 | 111.7 | 66.0 | 74.9 |
| | 女 | 平成24年 | 596.5 | 453.4 | 288.9 | 275.2 | 307.5 | 178.2 | 48.4 | 60.7 |
| | | 平成19年 | 578.9 | 444.3 | 276.6 | 260.9 | 302.3 | 183.3 | 47.8 | 58.7 |
| 増減 | 総数 | 実数 | 36.2 | 18.3 | 16.7 | 18.7 | 19.5 | -0.6 | - | - |
| | | 増減率 | 3.2 | 2.1 | 2.6 | 3.1 | 4.0 | -0.2 | -0.3 | 0.7 |
| | 男 | 実数 | 18.7 | 9.2 | 4.4 | 4.4 | 14.2 | 4.7 | - | - |
| | | 増減率 | 3.5 | 2.1 | 1.2 | 1.3 | 7.7 | 4.2 | -1.4 | -0.5 |
| | 女 | 実数 | 17.6 | 9.1 | 12.3 | 14.3 | 5.2 | -5.1 | - | - |
| | | 増減率 | 3.0 | 2.0 | 4.4 | 5.5 | 1.7 | -2.8 | 0.7 | 2.0 |

注) 有業率の増減は、平成24年と19年の有業率のポイント差を記載。

女性の年齢階級別有業率(15～64歳) - 24年 -



女性の有業率を年齢階級別に見ると

25～29歳(76%)、
35～39歳(73%)、
45～49歳(71%)で高い割合となっており、
60～64歳(41%)からは急激に減少しています。



女性の就業希望の有無、求職活動の有無、非求職理由別無業者数及び割合(沖縄県15歳以上人口) - 24年 -

(人, %)

| 就業希望の有無 求職活動の有無 非求職理由 | 総数 | 非求職者 | | | | | | | | | | | | |
|-----------------------------|---------|---------|--------|--------------|-----------|-------------|----------|----------|----------|-------|-------|------------------------|---------------|-------|
| | | うち就業希望者 | うち非求職者 | 探したが見つからなかった | 希望する仕事がない | 知識・能力に自信がない | 出産・育児のため | 介護・看護のため | 病気・けがのため | 高齢のため | 通学のため | 学校以外で進学や資格取得などの勉強をしている | 急いで仕事につく必要がない | その他 |
| 無業者 | 307,500 | 89,300 | 48,000 | 3,100 | 1,500 | 1,300 | 12,300 | 2,900 | 5,200 | 3,900 | 2,400 | 1,300 | 5,900 | 8,200 |
| 非求職者に占める割合 | - | - | 100.0 | 6.5 | 3.1 | 2.7 | 25.6 | 6.0 | 10.8 | 8.1 | 5.0 | 2.7 | 12.3 | 17.1 |

就業を希望しているが「出産・育児のため」求職活動をしていない女性は1万2千人と最も多く、非求職者に占める割合は25.6%となっています。

