



# 沖縄の気候いろいろ！



みなさんは、沖縄のイメージといえば、何を思い浮かべますか？  
 沖縄のイメージといえば「輝く太陽、青い空、青い海」ではないでしょうか。梅雨も明けて、セミの鳴き声とともにいよいよ夏がやってきました。屋外での行事も多くなる季節であり、気になるのが天気のことです。今回は沖縄の気候について、いろいろ調べてみました。(平成22年調査時点)

### 年平均気温

都道府県	年平均気温	順位
沖縄県	23.1	1
鹿児島県	18.9	2
宮崎県	17.7	3
北海道	9.8	47

### 最高気温

都道府県	最高気温	順位
鳥取県	35.5	1
京都府	35.2	2
大阪府	35.2	2
福岡県	35.2	2
沖縄県	31.6	42
北海道	29.1	47

### 最低気温

都道府県	最低気温	順位
沖縄県	14.1	1
鹿児島県	4.3	2
長崎県	3.5	3
北海道	-6.3	47

沖縄県は、年平均気温と最低気温は全国で一番高く、一年を通じて温暖で、亜熱帯・海洋性気候の島であります。しかし、最高気温は全国で42番目です。また、快晴日数や日照時間が少ないのは意外ではないでしょうか。海風のおかげでしょうか。真夏は陽に当たると焼けつくように暑いですが、日陰に入ると過ごし易くなります。

### 快晴日数

都道府県	日	順位
埼玉県	49	1
宮崎県	47	2
静岡県	42	3
沖縄県	3	47

快晴日数は日平均雲量が1.5未満の日を快晴の日とした年間の日数

### 日照時間(年間)

都道府県	時間	順位
山梨県	2,177	1
三重県	2,159	2
静岡県	2,157	3
沖縄県	1,503	45
秋田県	1,431	47

### 降水日数(年間)

都道府県	日	順位
石川県	197	1
富山県	192	2
新潟県	191	3
沖縄県	149	9
香川県	87	47

降水日数は、日降水量が1mm以上であった日の年間の日数

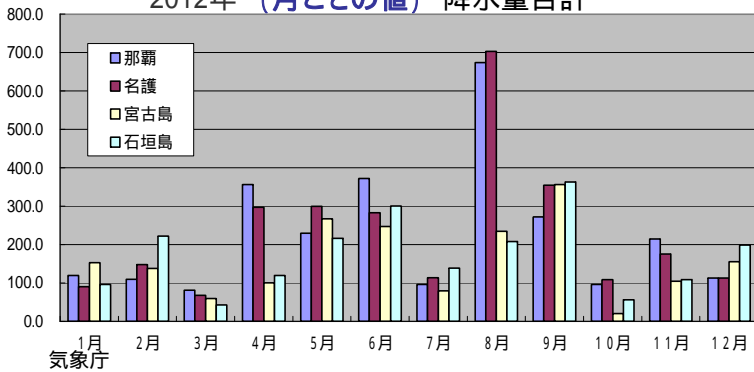
### 降水量

都道府県	mm	順位
高知県	3,093	1
鹿児島県	2,942	2
沖縄県	2,896	3
香川県	988	47

総務省統計局「社会生活統計指標」

(注)各項目は、都道府県庁所在市のデータである。ただし、上記の気象項目については、埼玉県は熊谷市、滋賀県は彦根市の気象台・測候所の観測値である。

### 2012年(月ごとの値) 降水量合計



平成24年の降水量を月ごとに見ていきますと、8月はダントツに多く、次に梅雨時期の6月となっています。8月の雨量が多いのは台風がもたらすものであります。昔から沖縄は台風のとおり道といわれており、毎年この時期に台風が接近しています。



気象庁  
 気象官署(気象台・測候所・特別地域気象観測所)の観測所。

### 台風の発生数と沖縄県への接近数(2000年~2012年)

2000年~2012年の台風発生数と沖縄県への接近数を調べてみました。台風は8月、9月にもっとも多く発生しており、昨年は8月に4個も沖縄へ接近していることがわかります。

観光シーズンでもあり、イベントが数多く開催される時期ですので、旅行者やイベント関係者は台風の発生に注意が必要です。



年	表記方法: 台風の発生数(沖縄県への接近数)												沖繩気象台 年合計
	1	2	3	4	5	6	7	8	9	10	11	12	
2000(H12)					2(1)		5(2)	6(3)	5(2)	2(1)	2(1)	1	23(10)
2001(H13)					1(1)	2	5(1)	6(1)	5(2)	3(1)	1	3	26(6)
2002(H14)	1	1			1	3(1)	5(5)	6(1)	4(1)	2	2	1	26(8)
2003(H15)	1			1(1)	2(1)	2(2)	2	5(2)	3(2)	3	2(1)		21(9)
2004(H16)				1	2(1)	5(2)	2(1)	8(4)	3(3)	3(3)	3	2(1)	29(15)
2005(H17)	1		1	1	1	(1)	5(1)	5(2)*	5(3)*	2(2)*	2		23(8)
2006(H18)					1	1	3(3)	7(2)	3(1)	4	2	2	23(6)
2007(H19)				1	1		3(1)	4(3)	5(2)	6(2)	4		24(8)
2008(H20)				1	4(2)	1	2(2)	4	4(2)	2	3	1	22(6)
2009(H21)					2	2	2	5(1)	7	3(2)	1		22(3)
2010(H22)			1				2	5(3)*	4(3)	2(1)			14(6)
2011(H23)					2(2)	3(1)	4(1)	3(1)	7(2)	1		1	21(7)
2012(H24)			1		1	4(3)	4(2)*	5(4)*	3(2)	5(1)	1	1	25(11)

1. 沖縄県への接近: 台風の中心が、那覇、名護、久米島、宮古島、石垣島、西表島、与那国島、南大東島のいずれかの地上気象観測所から300km以内に入ることをいう。括弧内の数字が沖縄県への接近数である。
2. \*印は台風が二つの月にまたがって接近(両月に加算)したことを示す。接近数は月合計と年で異なることがある。
3. この表は、沖縄気象台の資料により作成。