



「ジューンブライド」(June bride、6月の花嫁)



6月に結婚式を挙げる花嫁を「ジューン・ブライド」(June bride、6月の花嫁)と呼び、この月に結婚をすると幸せになれるといわれています。英語名であるJuneはローマ神話のコピテル(ジュピター)の妻ユノ(ジュノー)から取られており、ユノが結婚生活の守護神であることに由来します。(Wikipediaの項目『6月』より)

今月はジューンブライドの月ということにちなんで、婚姻についていろいろ調べてみました。

平成24年婚姻件数

都道府県	組	件数の多い順
全国	668,788	
東京都	89,300	1
神奈川県	51,529	2
大阪府	48,046	3
愛知県	42,704	4
埼玉県	36,775	5
千葉県	32,150	6
兵庫県	28,232	7
福岡県	27,973	8
北海道	26,540	9
静岡県	19,321	10
...
沖縄県	8,842	24

婚姻件数

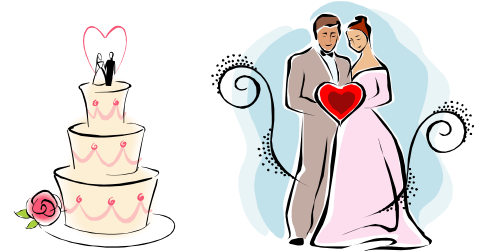
平成24年の全国での婚姻件数は668,788組で、沖縄県は8,842組の24番となっています。

婚姻率

婚姻率(人口千対)は全国が5.3で沖縄県は6.3と東京について2番目に高くなっています。

平成24年婚姻率(人口千対)

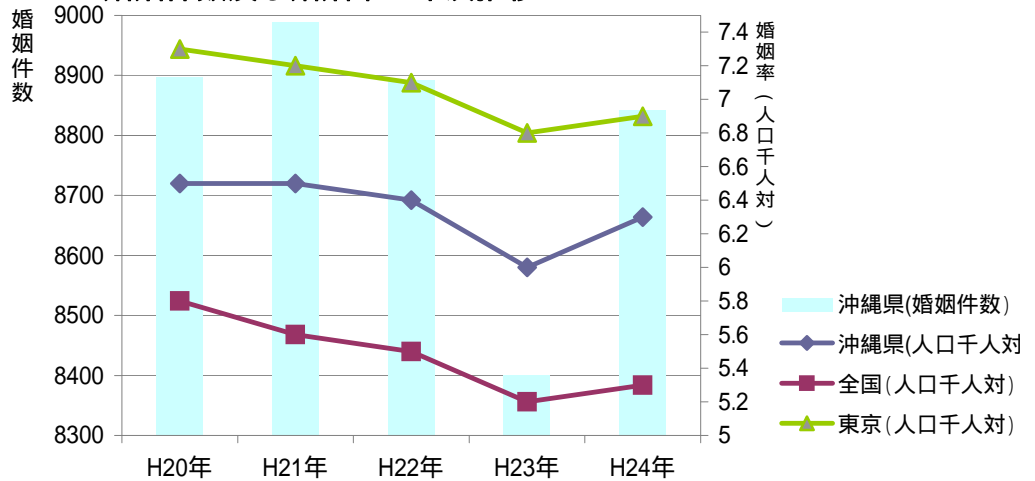
都道府県	率	率の高い順
全国	5.3	
東京都	6.9	1
沖縄県	6.3	2
愛知県	5.9	3
神奈川県	5.8	4
大阪府	5.5	5



厚生労働省:「平成24年人口動態統計月報年報(概数)の概況」より

婚姻件数及び婚姻率の年次推移

H20年からの沖縄県と東京都及び全国の婚姻率をみますと、各年減少しており、H24年は増加しています。



沖縄県の婚姻件数

	H20年	H21年	H22年	H23年	H24年	月の平均	多い順位
1月	727	711	589	574	620	644	11
2月	750	761	851	658	764	757	5
3月	857	915	908	893	933	901	2
4月	678	691	634	672	588	653	10
5月	704	686	646	670	777	697	6
6月	691	673	716	605	660	669	8
7月	799	832	761	763	735	778	4
8月	726	727	648	678	688	693	7
9月	570	565	596	595	534	572	12
10月	676	656	713	566	684	659	9
11月	829	866	907	932	839	875	3
12月	891	906	923	795	1020	907	1
合計	8898	8989	8892	8401	8842		

厚生労働省:「人口動態統計月報(概況)」より

6月の花嫁は幸せになれると言われ入籍する人も多いのかと思えばそうでもないようです。

H20年からH24年までの5年間の沖縄県の婚姻件数をみると、12月が907組で多く、次いで3月が901組となっています。6月は8番目となっており、婚姻する件数は各月に比べ、それほど多くないようです。

