



勤労者世帯の貯蓄と負債の現在高について

～総務省統計局「平成21年 家計調査年報(貯蓄・負債編)」～

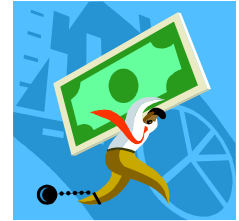


表1 貯蓄及び負債現在高の推移【全国平均】

(二人以上の世帯のうち勤労者世帯) 単位:万円、%

年次	貯蓄現在高	負債現在高	年間収入	負債保有世帯の割合
平成14年	1,280	607	748	52.2
15	1,292	605	721	51.6
16	1,273	655	730	52.7
17	1,292	616	719	49.8
18	1,264	624	713	51.2
19	1,268	664	718	51.3
20	1,250	652	717	52.4
21	1,203	643	709	52.8

平成21年平均の勤労者1世帯当たりの貯蓄現在高は1,203万円、前年に比べ3.8%の減少となりました。

また、負債現在高は643万円で前年に比べ1.4%の減少、年間収入は709万円で同1.1%の減少となっています。【表1】

表2 単位:万円

県庁所在地名	順位	貯蓄現在高
全 国		1,203
岐 阜 市	1	1,736
前 橋 市	2	1,713
長 野 市	3	1,702
...
那 覇 市	47	480

表3 単位:万円

県庁所在地名	順位	年間収入
全 国		709
東 京 都 区 部	1	861
横 浜 市	2	834
宇 都 宮 市	3	823
...
那 覇 市	47	534

県庁所在市別の平成21年における勤労者世帯1世帯当たりの貯蓄現在高、年間収入、持家率、負債現在高でみた那覇市の位置は【表2】～【表5】のとおりです。

那覇市は、貯蓄現在高が480万円、年間収入が534万円、持家率が48.8%、負債現在高が469万円となっており、貯蓄現在高、年間収入及び持家率は、他の県庁所在市と比べて低い値となっています。

表4 単位:%

県庁所在地名	順位	持家率
全 国		71.6
福 井 市	1	91.4
大 津 市	2	89.4
奈 良 市	3	85.9
...
那 覇 市	45	48.8
...
高 知 市	47	44.0

表5 単位:万円

県庁所在地名	順位	負債現在高
全 国		643
横 浜 市	1	1,042
福 島 市	2	924
神 戸 市	3	922
...
那 覇 市	40	469
...
鳥 取 市	47	342

全国で、負債を保有している勤労者世帯について世帯主の年齢階級別に貯蓄現在高をみると、30歳未満の世帯が217万円と最も少なく、60歳以上の世帯が1334万円と最も多くなっており、年齢階級が高くなるに従って貯蓄現在高が多くなっています。

負債現在高をみると、30～39歳の世帯が1425万円と最も多くなっています。

純貯蓄額(=貯蓄現在高 - 負債現在高)をみると、50歳未満の年齢階級で負債現在高が貯蓄現在高を上回っており、30～39歳の世帯の負債超過額が957万円と最も多くなっています。一方、50歳以上の年齢階級は貯蓄現在高が負債現在高を上回っており、60歳以上の世帯の貯蓄超過額は728万円となっています。【表6】

やはり、高齢になるにつれ純貯蓄額が多くなるのは、先行き不安の景気を考えれば当然のことかもしれませんね。

表6 世帯主の年齢階級別貯蓄・負債現在高(負債保有世帯)

