

5 労働力調査（令和3年8月）

沖縄県の結果の概要

【就業者】

- ・就業者数は730千人。前年同月と比べ3千人の増加。3ヶ月ぶりの増加。
- ・雇用量数は640千人。前年同月に比べ10千人の増加。3ヶ月ぶりの増加。
- ・主な産業別就業者を前年同月と比べると、「公務（他に分類されるものを除く）」「卸売業、小売業」「医療、福祉」などが増加。
- ・「サービス業（他に分類されないもの）」「宿泊業、飲食サービス業」「建設業」などが減少。

【就業者】

- ・就業率は60.0%。前年同月に比べ0.1ポイント上昇。
- ・15～64歳の就業率は73.7%。前年同月に比べ0.8ポイント低下。

【完全失業者】

- ・完全失業者数は28千人。前年同月と比べ2千人の増加。
- ・求職理由別に前年同月と比べると、「定年又は雇用契約の満了」は前年同月と同数。「勤め先都合」は3千人の減少。「自己都合」は3千人の増加。「学卒未就職者」は前年同月と同数。「新たに収入が必要」は前年同月と同数。「その他」は2千人の増加。

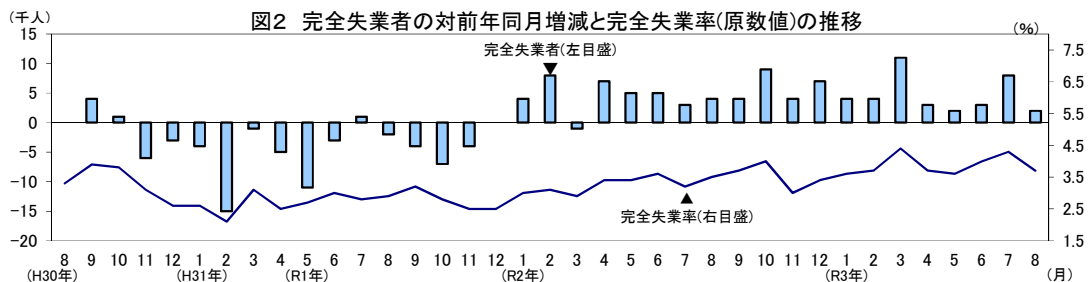
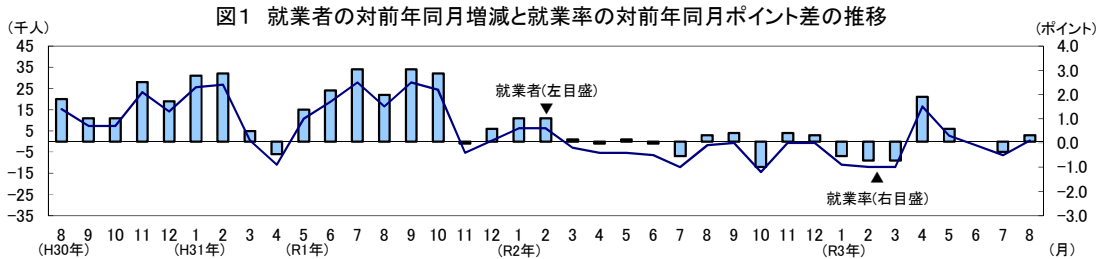
【完全失業率】

- ・完全失業率(原数値)は3.7%。前年同月より0.2ポイント上昇。

【非労働力人口】

- ・非労働力人口は456千人。前年同月に比べ2千人の減少。

原数値	実数 (千人) (%)	対前年同月増減 (千人・ポイント)			
		8月	7月	6月	5月
就業者	730	3	-5	0	6
雇用量	640	10	-8	-2	13
自営業主・家族従業者	88	-4	3	2	-5
農業、林業	22	-3	-1	-1	-5
建設業	65	-4	-1	-1	2
製造業	38	2	-8	4	12
情報通信業	19	2	2	3	0
運輸業、郵便業	36	4	4	-1	-2
卸売業、小売業	104	6	10	-7	-7
学術研究、専門・技術サービス業	25	-1	2	5	7
宿泊業、飲食サービス業	52	-11	-17	1	-1
生活関連サービス業、娯楽業	29	3	0	-7	-10
教育、学習支援業	46	4	-5	-2	1
医療、福祉	130	6	-1	12	11
サービス業(他に分類されないもの)	61	-18	0	10	8
公務(他に分類されるものを除く)	47	11	8	-5	-5
就業率	60.0	0.1	-0.5	-0.1	0.3
うち15～64歳	73.7	-0.8	-0.3	0.7	0.8
完全失業者	28	2	8	3	2
男	15	-2	3	2	3
女	13	4	6	2	-1
「定年又は雇用契約の満了」	3	0	1	0	0
「求職理由別」	6	-3	1	-1	2
勤め先都合	13	3	0	-1	3
自己都合	1	0	2	2	1
学卒未就職者	2	0	2	3	-3
新たに収入が必要	3	2	3	1	-1
その他	3	2	3	1	-1
非労働力人口	456	-2	1	-1	-3
完全失業率	3.7	0.2	1.1	0.4	0.2
男	3.6	-0.5	0.8	0.4	0.7
女	3.7	1	1.7	0.6	-0.3



I 就業状態別人口

- 前年同月に比べ、労働力人口は6千人（0.8%）の増加、非労働力人口は2千人（0.4%）減少。
- 15～64歳の労働力人口は10千人（1.5%）の減少、非労働力人口は5千人（2.5%）増加。

表1 就業状態別人口 (千人、%、ポイント)

令和3年8月	実数			対前年同月増減		
	男女計	男	女	男女計	男	女
15歳以上人口	1216	594	622	2	1	1
労働力人口	759	412	347	6	-2	8
就業者	730	397	334	3	0	4
完全失業者	28	15	13	2	-2	4
非労働力人口	456	181	274	-2	3	-6
通学	81	43	37	2	1	0
家事	133	10	123	-5	5	-10
その他(高齢者など)	242	128	114	1	-3	4
労働力人口比率	62.4	69.4	55.8	0.4	-0.4	1.2
就業率	60.0	66.8	53.7	0.1	-0.1	0.6
15～64歳人口(生産年齢人口)	878	442	437	-7	-3	-3
労働力人口	674	357	317	-10	-15	5
就業者	647	343	304	-12	-12	0
完全失業者	27	14	13	2	-2	4
非労働力人口	203	84	120	5	11	-5
通学	81	43	37	2	1	0
家事	71	7	65	-4	6	-9
その他(高齢者など)	51	33	18	7	3	4
労働力人口比率	76.8	80.8	72.5	-0.5	-2.8	1.6
就業率	73.7	77.6	69.6	-0.8	-2.2	0.5

II 就業者の動向

1 就業者数

- 就業者数は730千人。前年同月と比べ3千人の増加。

表2 男女別就業者 (千人)

令和3年8月	実数	対前年同月増減
就業者	730	3
男	397	0
女	334	4

図3 男女別就業者の対前年同月増減の推移 (千人)

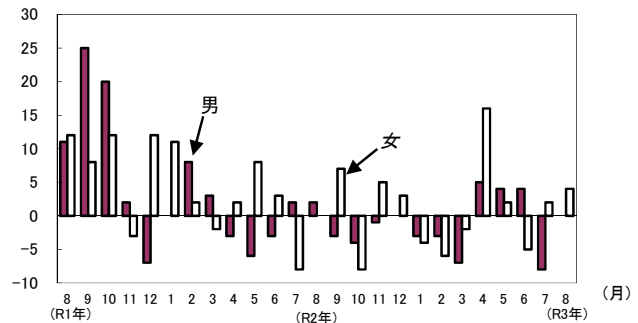
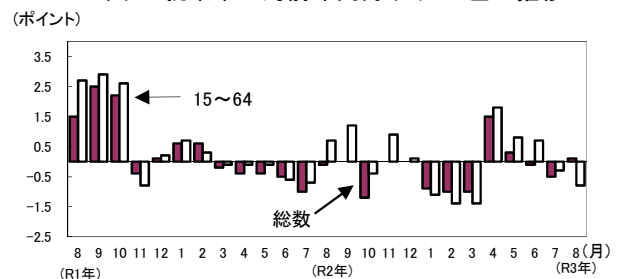


図4 就業率の対前年同月ポイント差の推移



2 就業率

- 就業率(15歳以上人口に占める就業者の割合)は60.0%。前年同月と比べ0.1ポイント上昇。
- 15～64歳の就業率は73.7%。前年同月と比べ0.8ポイント低下。男性は77.6%、2.2ポイント低下。女性は69.6%、0.5ポイント上昇。

3 従業上の地位

- 雇用者数は640千人。前年同月に比べ10千人(1.6%)の増加。3ヶ月ぶりの増加。男性は338千人。7千人(2.1%)の増加。女性は301千人。2千人(0.7%)の増加。
- 自営業主・家族従業者数は88千人。前年同月と比べ4千人(4.3%)減少。

表3 従業上の地位別就業者 (千人)

令和3年8月	実数	対前年同月増減
就業者	730	3
雇用者	640	10
男	338	7
女	301	2
うち非農林業雇用者	633	8
自営業主・家族従業者	88	-4

4 雇用契約期間

無期の契約は39万5千人。有期の契約は15万7千人。
 役員を除く雇用者に占める有期の契約の割合は26.0%

- ・有期の契約のうち、
 - 1か月未満は1千人。
 - 1か月以上3か月以下は4千人。
 - 3か月超6か月以下は10千人。
 - 6か月超1年以下は51千人。
 - 1年超3年以下は31千人。
 - 3年超5年以下は5千人。
 - 5年超は4千人。
 - 期間がわからないのは51千人。

表4 雇用契約期間別役員を除く雇用者

令和3年8月		(千人、%)	
	実数	割合	
役員を除く雇用者	606	100.0	
無期の契約	395	65.4	
有期の契約	157	26.0	
1か月未満	1	0.2	
1か月以上3か月以下	4	0.7	
3か月超6か月以下	10	1.7	
6か月超1年以下	51	8.4	
1年超3年以下	31	5.1	
3年超5年以下	5	0.8	
5年超	4	0.7	
期間がわからない	51	8.4	
雇用契約期間の定めがあるかわからない	52	8.6	

注)1、雇用契約期間別役員を除く雇用者数は、調査票の変更に伴い、平成30年1月から集計を開始した。

2、割合は、「無期の契約」、「有期の契約」及び「雇用契約期間の定めがあるかわからない」の合計に占める割合を示す。

5 雇用形態

- ・正規の職員・従業員は374千人。
 非正規の職員・従業員は232千人。
 非正規の職員・従業員のうち、パートは103千人。
 アルバイトは47千人。労働者派遣事業所の派遣社員は12千人。契約社員は44千人。嘱託は13千人。
- ・雇用者（役員を除く）に占める非正規の職員・従業員の割合は38.3%

表5 雇用形態別雇用者

令和3年8月		(千人、%)	
	実数	対前年同月増減	割合
役員を除く雇用者	606	2	100.0
正規の職員・従業員	374	12	61.7
非正規の職員・従業員	232	△9	38.3
パート	103	6	17.0
アルバイト	47	△2	7.8
労働者派遣事業所の派遣社員	12	3	2.0
契約社員	44	△19	7.3
嘱託	13	0	2.1
その他	12	1	2.0

注) 割合は、「正規の職員・従業員」と「非正規の職員・従業員」の合計に占める割合を示す。

6 従業者規模

- ・企業の従業者規模別非農林業雇用者数及び対前年同月増減
 - 1～29人規模 210千人と9千人（4.5%）の増加。3ヶ月ぶりの増加。
 - 30～99人規模 104千人と3千人（3.0%）の増加。3ヶ月連続の増加。
 - 100～499人規模 113千人と7千人（6.6%）の増加。3ヶ月連続の増加。
 - 500人以上規模 109千人と16千人（12.8%）の減少。3ヶ月連続の減少。

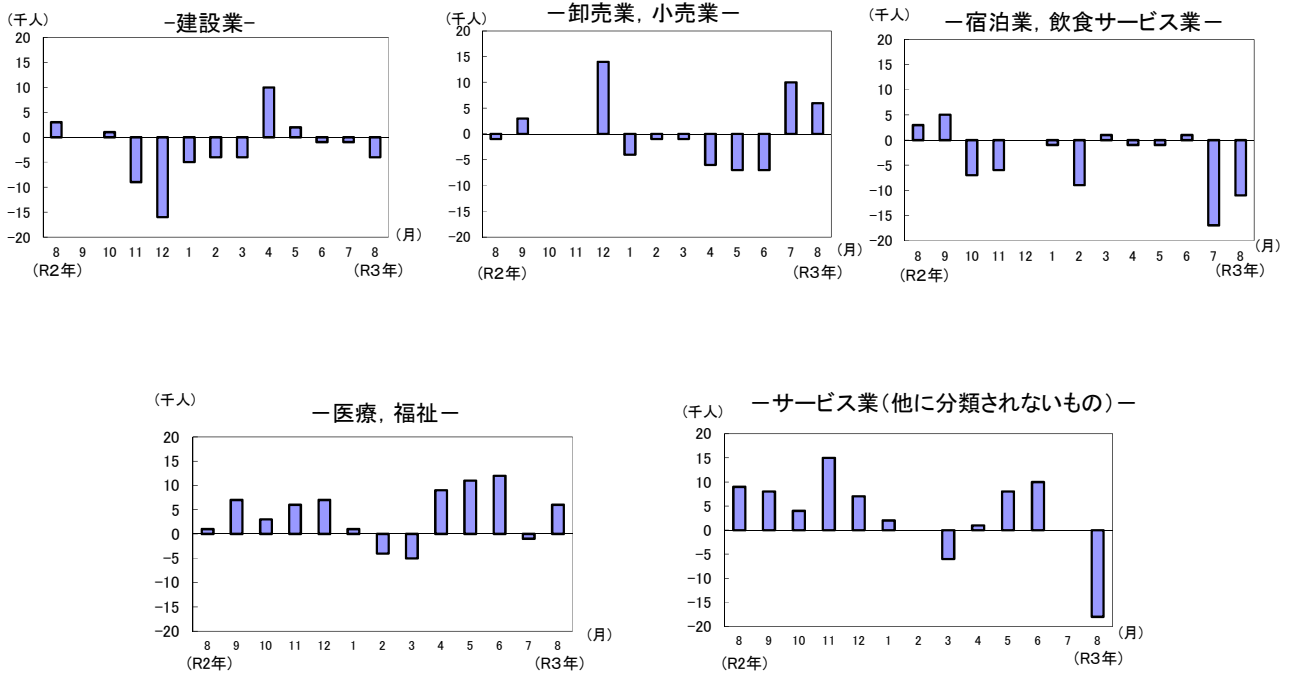
7 産業

表6 主な産業別就業者・雇用者

令和3年8月		(千人、%)															
		農業、林業	非農林業	建設業	製造業	情報通信業	運輸業、郵便業	卸売業、小売業	金融業、保険業	不動産業、物品賃貸業	学術研究、専門・技術サービス業	宿泊業、飲食サービス業	生活関連サービス業、娯楽業	教育、学習支援業	医療、福祉	サービス業（他に分類されないもの）	30、そのほか可搬サービス業
就業者	実数 対前年同月増減 対前年同月増減率(%)	22 -3 -12.0	708 6 0.9	65 -4 -5.8	38 2 5.6	19 2 11.8	36 4 12.5	104 6 6.1	17 4 30.8	18 0 0.0	25 -1 -3.8	52 -11 -17.5	29 3 11.5	46 4 9.5	130 6 4.8	61 -18 -22.8	36 -10 -21.7
雇用者	実数 対前年同月増減 対前年同月増減率(%)	6 1 ※	633 8 1.3	54 1 1.9	30 -3 -9.1	17 0 0.0	35 5 16.7	93 7 8.1	15 2 15.4	16 0 0.0	20 1 5.3	47 -8 -14.5	20 0 0.0	43 4 10.3	126 4 3.3	53 -19 -26.4	30 -11 -26.8

注) 日本標準産業分類の改定（平成25年10月）に伴い、労働力調査においては、平成28年1月調査から新産業分類により結果を表章した。

図5 主な産業別就業者の対前年同月増減の推移

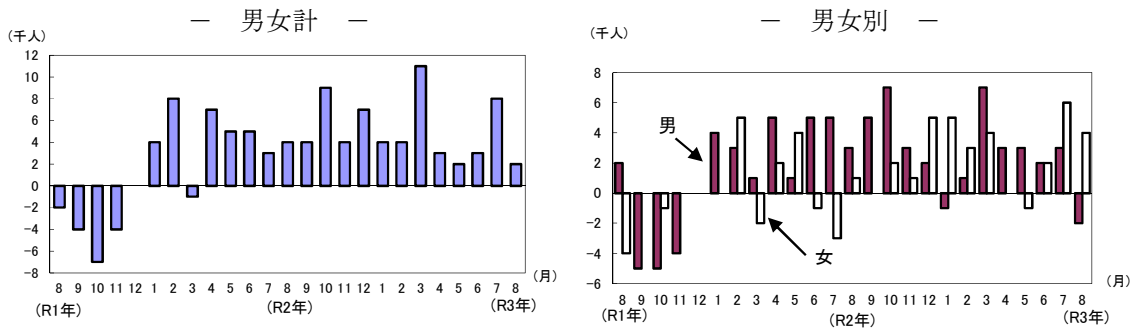


Ⅲ 完全失業者の動向

1 完全失業者数

- ・完全失業者数は28千人。前年同月と比べ2千人（7.7%）の増加。
- ・男性は前年同月に比べ2千人（11.8%）の減少、女性は前年同月に比べ4千人（44.4%）増加。

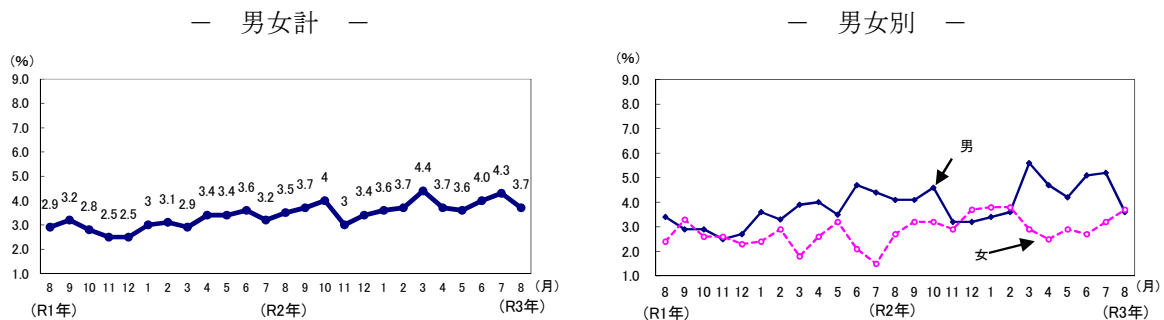
図6 完全失業者の対前年同月増減の推移



2 完全失業率【原数値】

- ・完全失業率(労働力人口に占める完全失業者の割合)3.7%と、前年同月より0.2ポイント上昇。
- ・男性は3.6%と前年同月に比べ0.5ポイントの低下、女性は3.7%と前年同月に比べ1.0ポイントの上昇。

図7 完全失業率(原数値)の推移



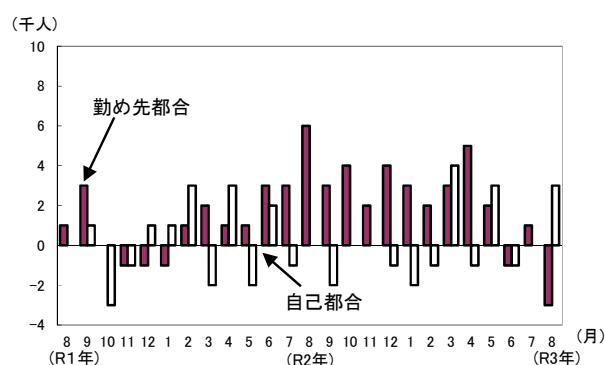
3 求職理由別完全失業者の動向

完全失業者のうち、「定年又は雇用契約の満了」は3千人で、前年同月と同数。
 「勤め先都合」は6千人で、前年同月と比べ3千人の減少。
 「自己都合」は13千人で、前年同月と比べ3千人の増加。

表7 求職理由別完全失業者数

令和3年8月	男女計 (千人)	
	実数	対前年 同月増減
完全失業者	28	2
定年又は雇用契約の満了	3	0
勤め先都合	6	-3
自己都合	13	3
学卒未就職	1	0
新たに収入が必要	2	0
その他	3	2

図8 主な求職理由別完全失業者の対前年同月増減の推移



4 年齢階級別完全失業者の動向

- 男女計の年齢階級で完全失業者が前年同月に比べ、「45～54歳」「55～64歳」は増加、「15～24歳」「25～34歳」「35～44歳」「65歳以上」は前年同月と同数。
- 男性は「55～64歳」は増加、「15～24歳」「35～44歳」は減少、「25～34歳」「45～54歳」「65歳以上」は前年同月と同数。
- 女性は「15歳～24歳」「35～44歳」「45～54歳」「65歳以上」は増加、「25～34歳」「55歳～64歳」は前年同月と同数。

表8 年齢階級別完全失業者及び完全失業率

令和3年8月	男女計				男				女			
	完全失業者		完全失業率		完全失業者		完全失業率		完全失業者		完全失業率	
	(千人)	対前年 同月増減	(%)	対前年 同月増減	(千人)	対前年 同月増減	(%)	対前年 同月増減	(千人)	対前年 同月増減	(%)	対前年 同月増減
総数	28	2	3.7	0.2	15	-2	3.6	-0.5	13	4	3.7	1.0
15～24歳	5	0	7.2	0.4	1	-2	2.9	-5.0	3	2	8.6	5.7
25～34歳	6	0	4.3	0.0	4	0	5.6	0.2	2	0	3.0	-0.1
35～44歳	6	0	3.6	0.0	3	-1	3.4	-0.9	3	1	3.9	1.3
45～54歳	7	1	4.1	0.6	3	0	3.3	0.0	3	1	3.8	1.2
55～64歳	4	1	3.1	0.8	3	1	4.3	1.7	1	0	1.7	0.0
65歳以上	1	0	1.2	-0.2	1	0	1.9	-0.4	1	1	3.2	3.2
(再掲) 15～29歳	9	1	6.6	0.9	4	-1	5.8	-1.0	4	1	6.0	1.5

5 世帯主との続き柄別完全失業者の動向

- 完全失業者のうち、「世帯主」8千人で、前年同月と比べ2千人の増加。「世帯主の配偶者」は2千人で、前年同月と比べ1千人の増加。「その他の家族」は13千人で、前年同月と比べ1千人の減少。「単身世帯」は5千人で、前年同月と同数。

表9 世帯主との続き柄別完全失業者及び完全失業率

令和3年8月	完全失業者		完全失業率		
	(千人)	対前年 同月増	(%)	対前年 同月増	
総数	28	2	3.7	0.2	
2人以上の世帯	世帯主	8	2	2.8	0.6
	世帯主の配偶者	2	1	1.2	0.6
	その他の家族	13	-1	7.9	-0.2
単身世帯	5	0	3.7	0.1	

