

3 小学校

(1) 学校数(表8、図9、図10)

学校数は268校（本校266校、分校2校）で、前年度と同数である。

設置者別学校数は、国立1校、公立263校、私立4校となっている。

公立の学校数を学級数別にみると、12～24学級の適正規模校は前年度より2校増加し82校、25～30学級の大規模校は前年度より2校増加し、41校となっている。

表8 設置者別学校数

区分	計	国立	公立	私立
平成30年度	(2) 271	1	(2) 266	4
令和元年度	(2) 270	1	(2) 265	4
2	(2) 268	1	(2) 263	4
3	(2) 268	1	(2) 263	4
4	(2) 268	1	(2) 263	4

※（ ）内は分校で内数

公立の学級数別学校数を教育事務所別にみると、5学級以下の過小規模校は八重山教育事務所管内の20校が最も多く、次いで国頭教育事務所管内の10校となっている。

また、31学級以上の過大規模校は、中頭教育事務所管内で18校、島尻教育事務所管内で12校那覇教育事務所管内で7校、国頭教育事務所管内で3校の計40校となっている。

図9 学級数別学校数（公立）

※（ ）内は構成比（%）

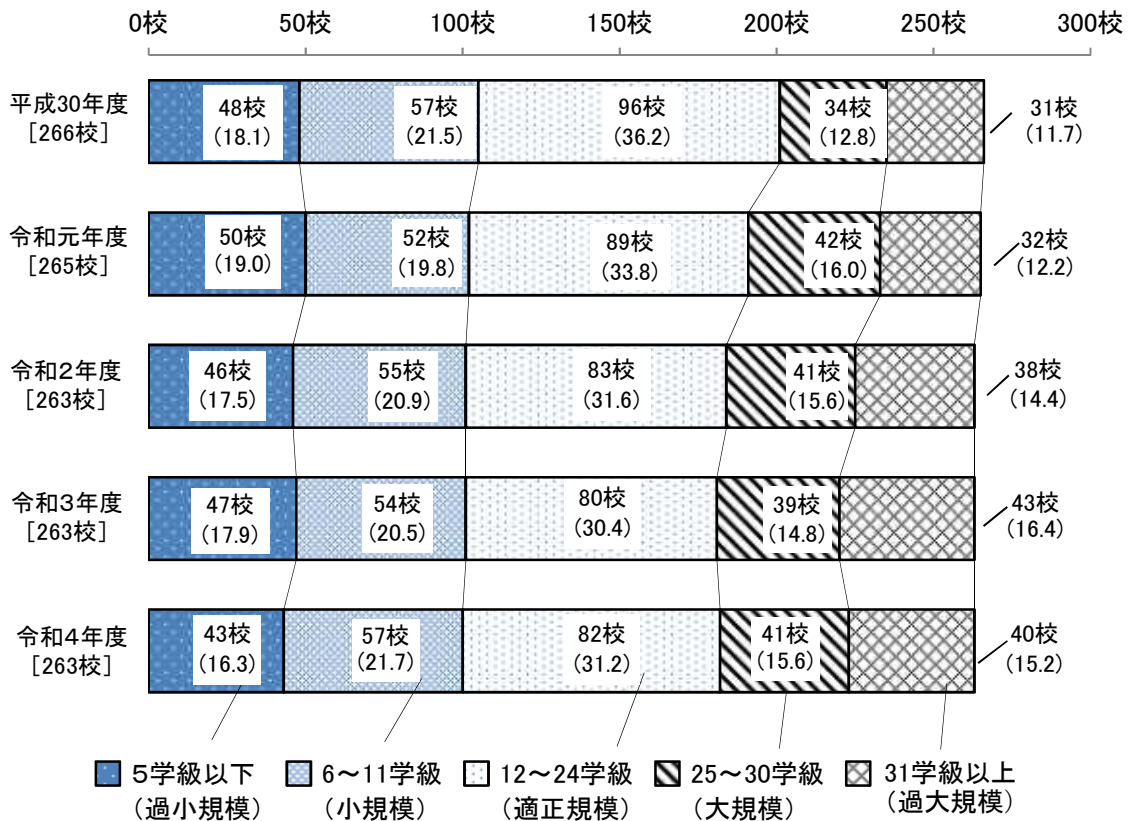
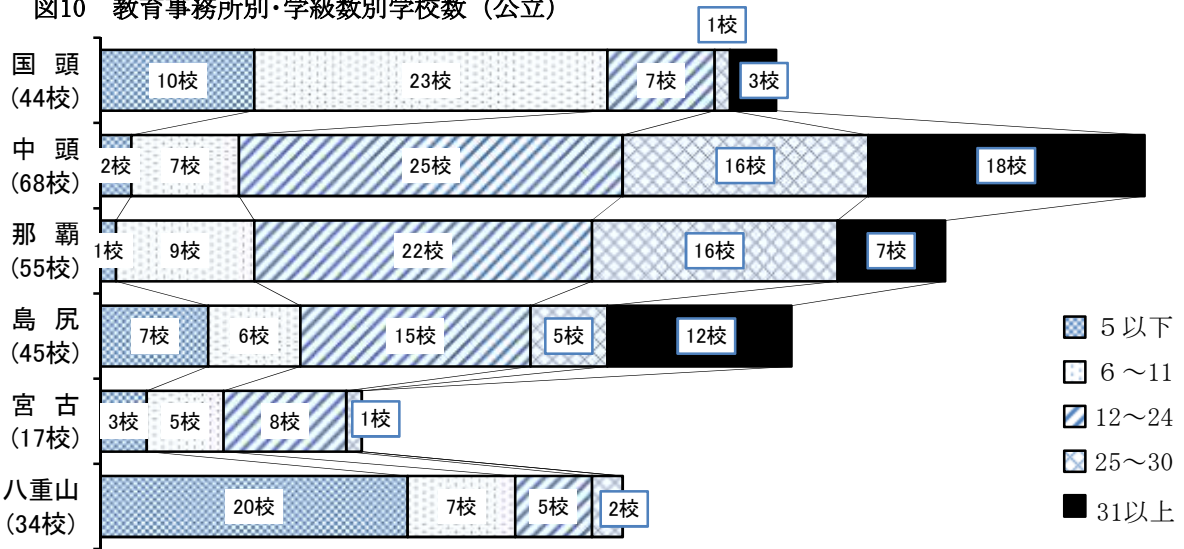


図10 教育事務所別・学級数別学校数（公立）



(2) 学級数（表9、図11、図12）

学級数は4,729学級で、前年度より67学級増加している。

複式学級及び特別支援学級の全体に占める比率は、それぞれ1.9%、24.8%となっており、複式学級の比率は全国を0.3ポイント上回っている。

公立の単式学級を収容人員別にみると、41人以上の学級は0学級となっており前年度と同数である。

表9 編制方式別学級数

区分	計	単式学級	複式学級	特別支援学級	構成比 (%)			
					複式学級		特別支援学級	
					沖縄	全国	沖縄	全国
平成30年度	4,417	3,522	109	786	2.5	1.7	17.8	16.2
令和元年度	4,516	3,502	106	908	2.3	1.7	20.1	17.0
2	4,622	3,486	102	1,034	2.2	1.6	22.4	17.9
3	4,662	3,461	95	1,106	2.0	1.6	23.7	18.7
4	4,729	3,465	89	1,175	1.9	1.6	24.8	19.4

図11 収容人員別単式学級数（公立）

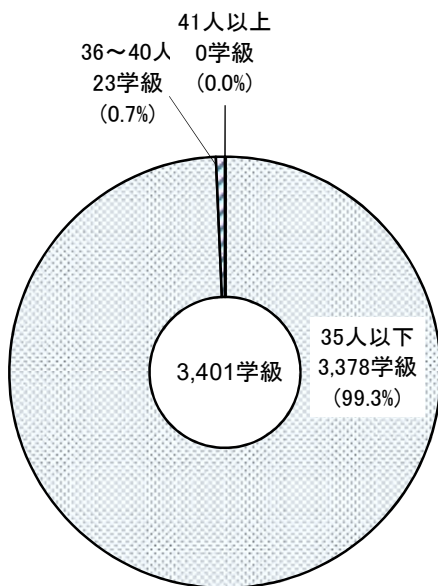
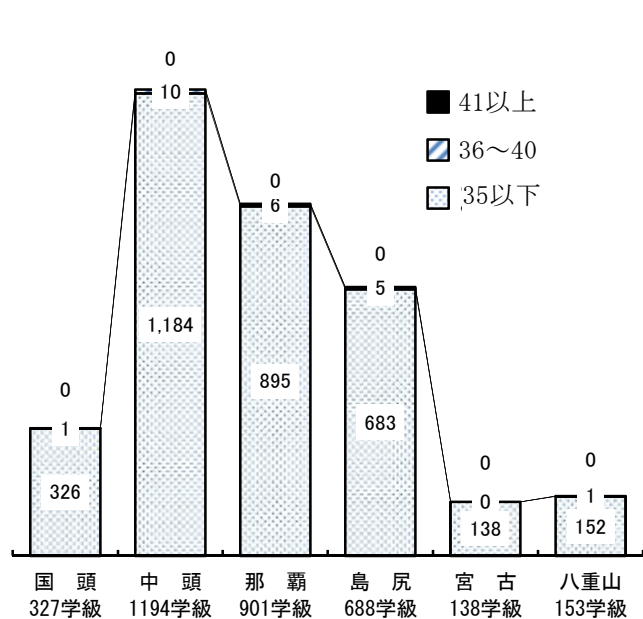


図12 教育事務所別・収容人員別単式学級数（公立）



(3) 児童数(表10、図13、図14、図15、図16)

児童数は101,352人(男子51,536人、女子49,816人)で前年度より10人増加している。

教育事務所別児童数(公立)は、全児童数99,574人のうち中頭教育事務所管内が36,370人(構成比36.5%)で最も多く、次いで那覇教育事務所管内の27,187人(同27.3%)、島尻教育事務所管内の20,711人(同20.8%)と続き、これら3教育事務所全体で全体の84.6%を占めている。

公立の1学校・1学級・1教員当たりの児童数をみると、本県は1学校378.6人、1学級21.3人、1教員15.1人となっており、全国の1学校324.0人、1教員14.7人より多くなっているが、1学級あたりは22.6人と本県が1.3人少なくなっている。

表10 学年別児童数

区分	計	1学年	2学年	3学年	4学年	5学年	6学年
平成30年度	101,279	16,951	17,249	16,872	17,013	16,701	16,493
令和元年度	101,550	16,903	16,950	17,255	16,817	16,949	16,676
2	101,918	17,040	16,928	16,962	17,232	16,823	16,933
3	101,342	16,525	17,018	16,875	16,922	17,194	16,808
4	101,352	16,992	16,513	16,964	16,830	16,878	17,175

図13 児童数の教育事務所別構成割合(公立)

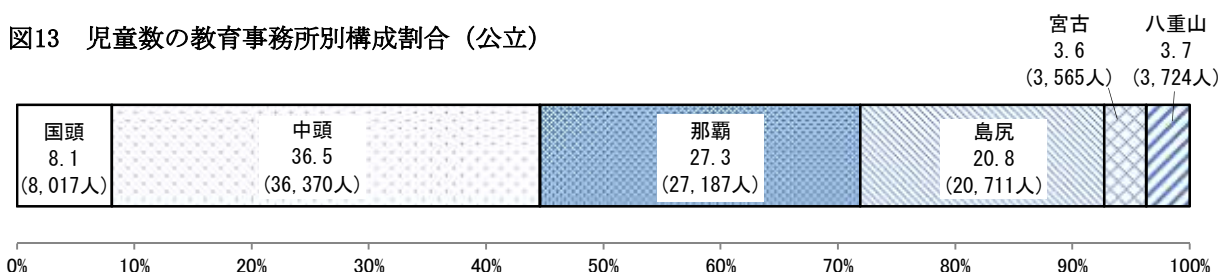


図14 1学校当たり児童数(公立)

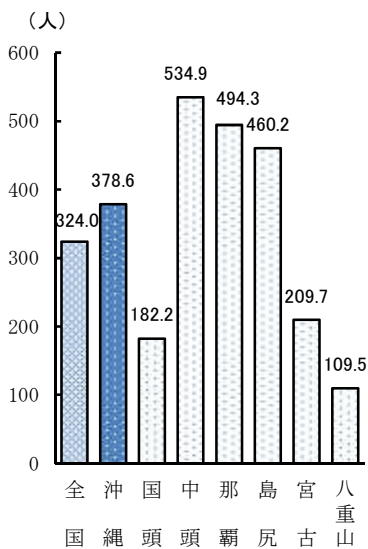


図15 1学級当たり児童数(公立)

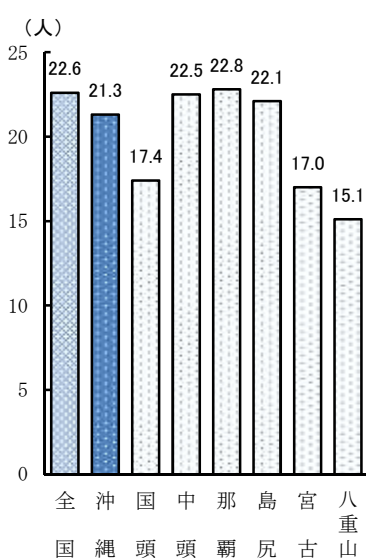


図16 1教員当たり児童数(公立)

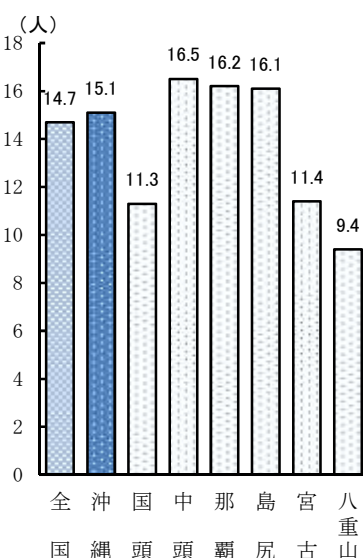


表11 教員数(本務者)

(4) 教員数(表11)

本務教員数6,590人(男性2,174人、女性4,416人)で前年度より217人増加した。

女性教員の占める比率は66.8%で前年度より0.4ポイント高くなっている。

全国の62.4%と比べると、4.4ポイント高くなっている。

区分	計	男	女	女子教員の比率	
				沖縄 (%)	全国 (%)
平成30年度	6,428	2,107	4,321	67.2	62.2
令和元年度	6,485	2,137	4,348	67.0	62.2
2	6,615	2,182	4,433	67.0	62.5
3	6,491	2,166	4,325	66.6	62.4
4	6,708	2,229	4,479	66.8	62.4