

3 小学校

(1) 学校数(表8、図9、図10)

学校数は271校(本校269校、分校2校)で、前年度と同数である。

設置者別学校数は、国立1校、公立266校、私立4校となっている。

公立の学校数を学級数別にみると、12～24学級の適正規模校は前年度より2校減少し96校、25～30学級の大規模校も前年度より3校減少し、34校となっている。

表8 設置者別学校数

| 区分 | 計 | 国立 | 公立 | 私立 |
|--------|---------|----|---------|----|
| 平成26年度 | (1) 274 | 1 | (1) 269 | 4 |
| 27 | (1) 274 | 1 | (1) 269 | 4 |
| 28 | (1) 271 | 1 | (1) 266 | 4 |
| 29 | (1) 271 | 1 | (1) 266 | 4 |
| 30 | (2) 271 | 1 | (2) 266 | 4 |

※()内は分校で内数

公立の学級数別学校数を教育事務所別にみると、5学級以下の過小規模校は八重山教育事務所管内の21校が最も多く、次いで国頭教育事務所管内の11校となっている。

また、31学級以上の過大規模校は、中頭教育事務所管内で12校、那覇教育事務所管内で10校、島尻教育事務所管内で7校、国頭教育事務所管内で2校の計31校となっている。

図9 学級数別学校数(公立)

※()内は構成比(%)

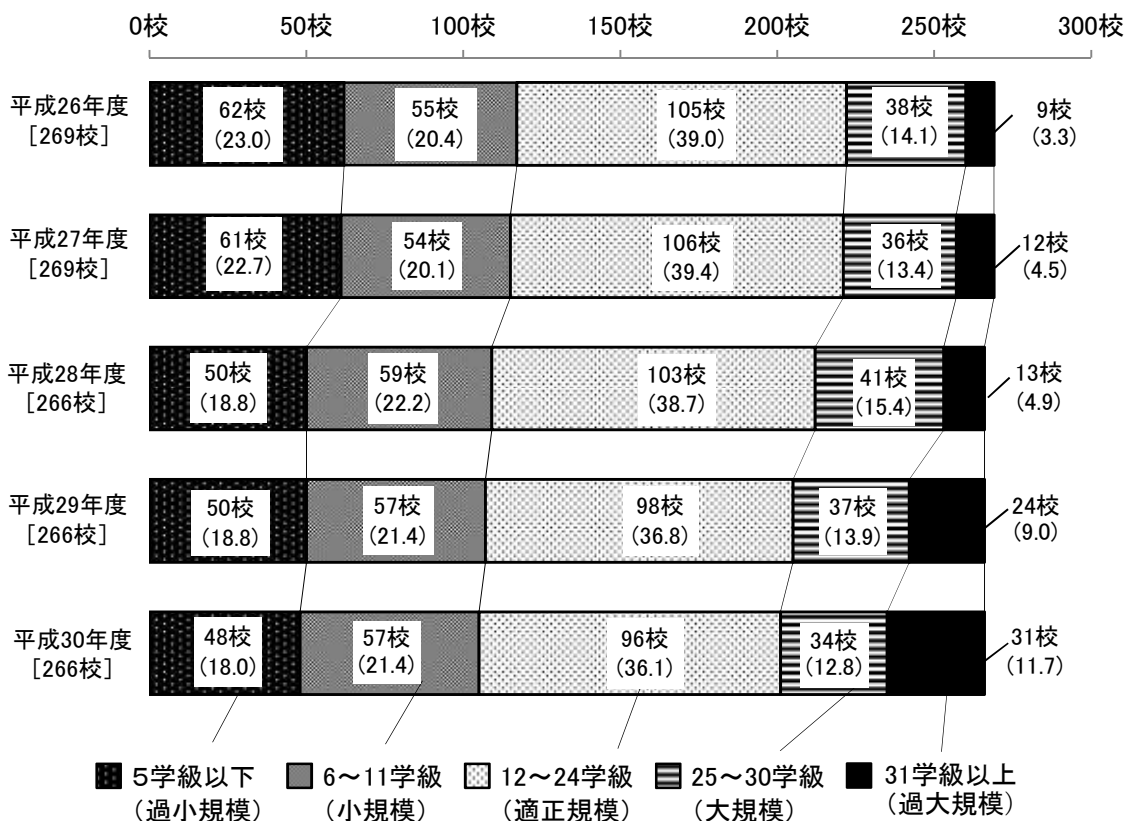
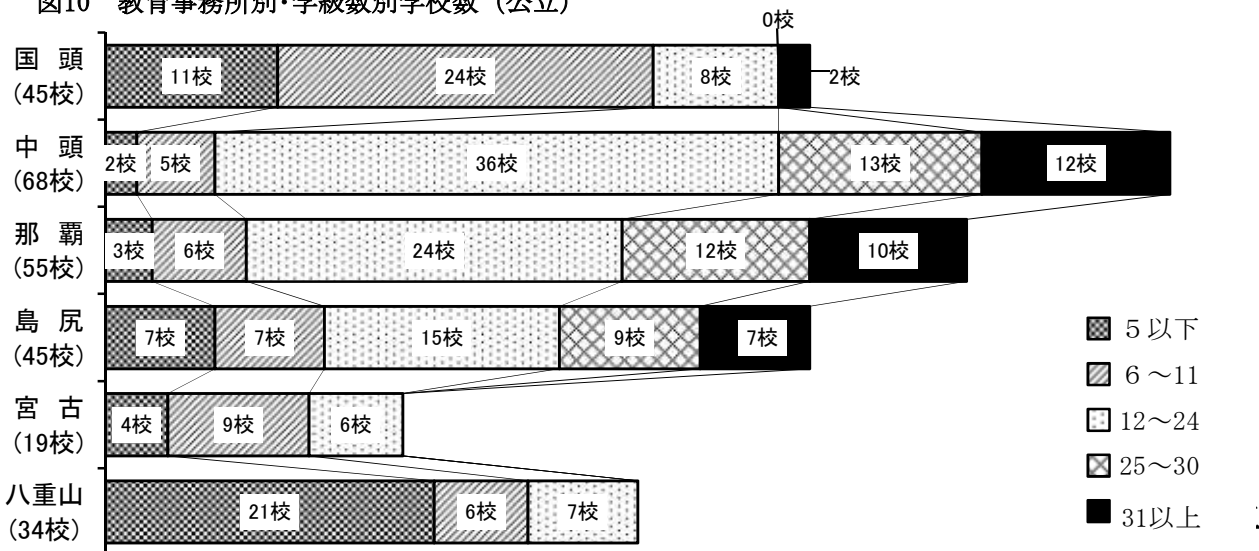


図10 教育事務所別・学級数別学校数（公立）



(2) 学級数 (表9、図11、図12)

学級数は4,417学級で、前年度より135学級増加している。

複式学級及び特別支援学級の全体に占める比率は、それぞれ2.5%、17.8%となっており、複式学級の比率は全国を0.8ポイント上回っている。

公立の単式学級を収容人員別にみると、41人以上の学級は0学級となっており前年度より3学級減少している。

表9 編制方式別学級数

| 区分 | 計 | 単式学級 | 複式学級 | 特別支援学級 | 構成比 (%) | | | |
|--------|-------|-------|------|--------|---------|-----|--------|------|
| | | | | | 複式学級 | | 特別支援学級 | |
| | | | | | 沖縄 | 全国 | 沖縄 | 全国 |
| 平成26年度 | 3,897 | 3,331 | 135 | 431 | 3.5 | 1.9 | 11.1 | 13.0 |
| 27 | 3,977 | 3,370 | 129 | 478 | 3.2 | 1.8 | 12.0 | 13.7 |
| 28 | 4,130 | 3,437 | 109 | 584 | 2.6 | 1.7 | 14.1 | 14.5 |
| 29 | 4,282 | 3,466 | 113 | 703 | 2.6 | 1.7 | 16.4 | 15.3 |
| 30 | 4,417 | 3,522 | 109 | 786 | 2.5 | 1.7 | 17.8 | 16.2 |

図11 収容人員別単式学級数（公立）

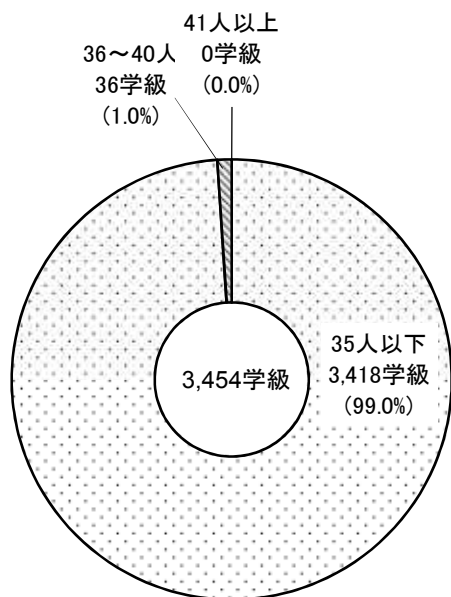
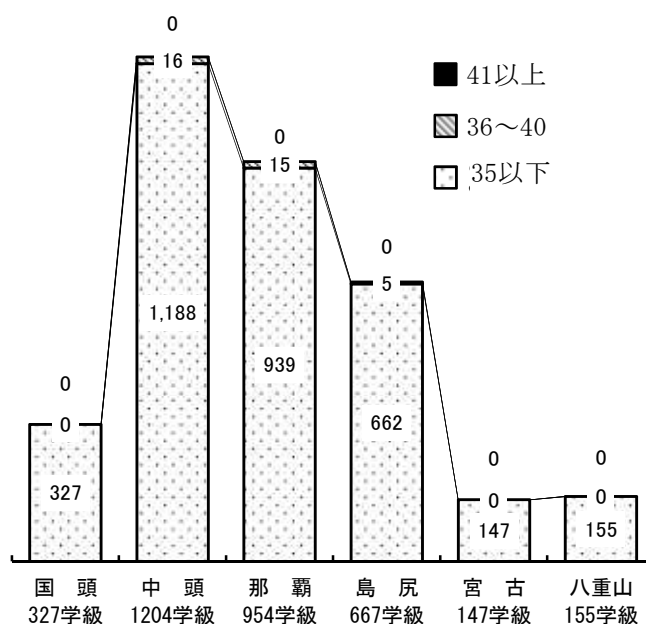


図12 教育事務所別・収容人員別単式学級数（公立）



(3) 児童数(表10、図13、図14、図15、図16)

児童数は101,279人(男子51,415人、女子49,864人)で前年度より780人増加している。

教育事務所別児童数(公立)は、全児童数99,406人のうち中頭教育事務所管内が36,097人(構成比36.3%)で最も多く、次いで那覇教育事務所管内の28,458人(同28.6%)、島尻教育事務所管内の19,581人(同19.7%)と続き、これら3教育事務所で全体の84.6%を占めている。

公立の1学校・1学級・1教員当たりの児童数をみると、本県は1学校373.7人、1学級22.9人、1教員15.8人となっており、全国の1学校322.2人、1教員15.3人より多くなっているが、1学級あたりは23.4人と本県が0.5人少なくなっている。

表10 学年別児童数

| 区分 | 計 | 1学年 | 2学年 | 3学年 | 4学年 | 5学年 | 6学年 |
|--------|---------|--------|--------|--------|--------|--------|--------|
| 平成26年度 | 98,511 | 16,760 | 16,597 | 16,023 | 16,352 | 16,298 | 16,481 |
| 27 | 99,115 | 17,102 | 16,775 | 16,590 | 16,019 | 16,339 | 16,290 |
| 28 | 99,631 | 16,931 | 17,048 | 16,758 | 16,563 | 15,997 | 16,334 |
| 29 | 100,499 | 17,312 | 16,896 | 17,023 | 16,758 | 16,533 | 15,977 |
| 30 | 101,279 | 16,951 | 17,249 | 16,872 | 17,013 | 16,701 | 16,493 |

図13 児童数の教育事務所別構成割合(公立)

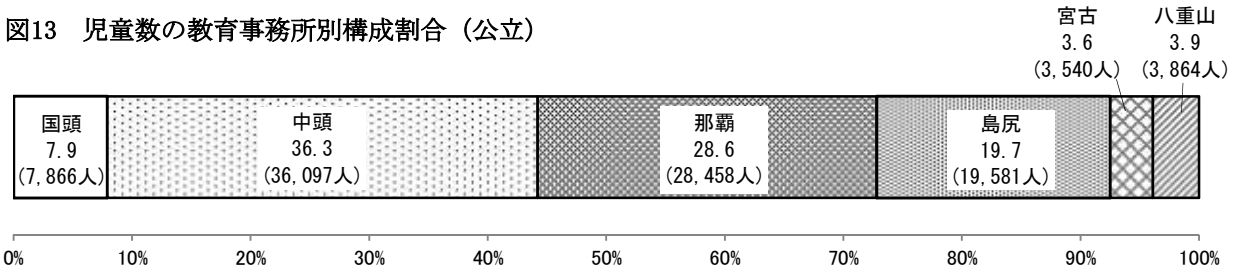


図14 1学校当たり児童数(公立)

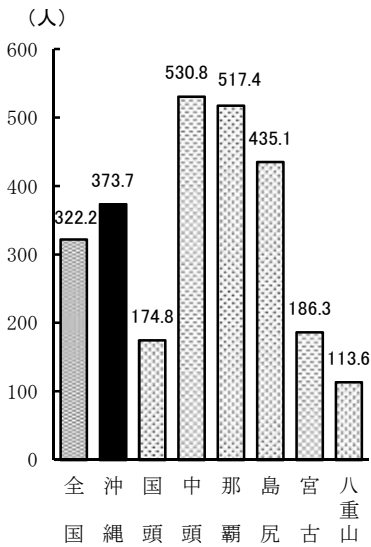


図15 1学級当たり児童数(公立)

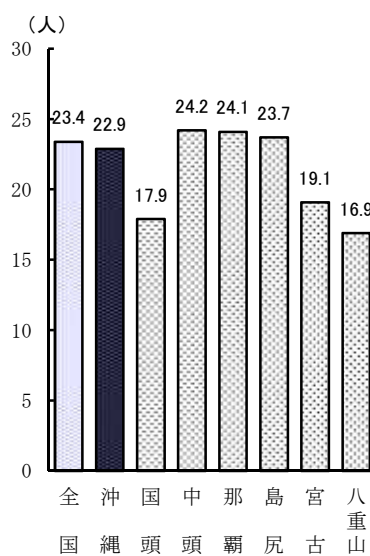


図16 1教員当たり児童数(公立)

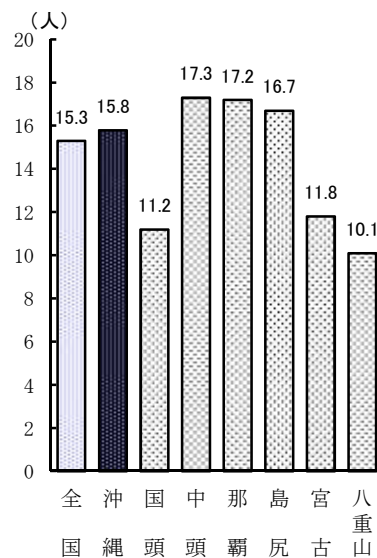


表11 教員数(本務者)

(4) 教員数(表11)

本務教員数6,428人(男性2,107人、女性4,321人)で前年度より190人増加した。

女性教員の占める比率は67.2%で前年度より0.7ポイント低くなっている。全国の62.2%と比べると、5.0ポイント高くなっている。

| 区分 | 計 | 男 | 女 | 女子教員の比率 | |
|--------|-------|-------|-------|---------|--------|
| | | | | 沖縄 (%) | 全国 (%) |
| 平成26年度 | 5,816 | 1,841 | 3,975 | 68.3 | 62.4 |
| 27 | 5,905 | 1,867 | 4,038 | 68.4 | 62.3 |
| 28 | 6,060 | 1,939 | 4,121 | 68.0 | 62.3 |
| 29 | 6,238 | 2,004 | 4,234 | 67.9 | 62.2 |
| 30 | 6,428 | 2,107 | 4,321 | 67.2 | 62.2 |