

4 中学校

(1) 学校数 (表12、図17、図18)

学校数は158校（本校157校、分校1校）で、前年度より2校増加している。

設置者別学校数は、国立1校、公立151校、私立6校となっている。

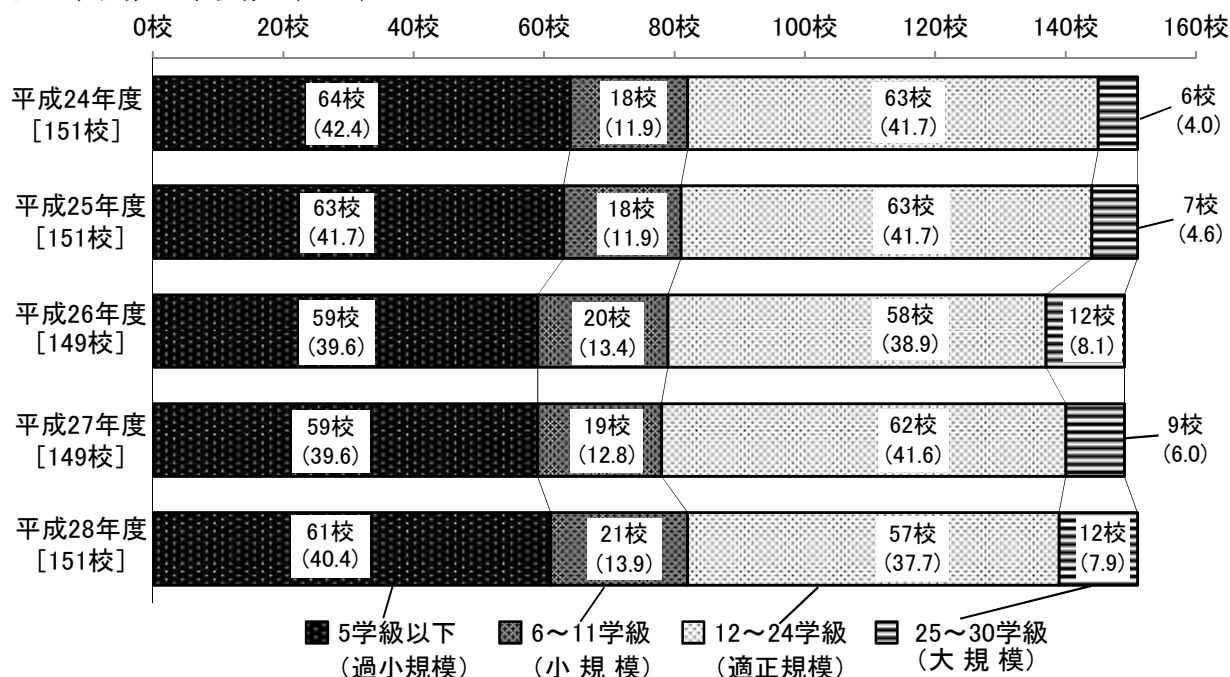
公立の学校数を学級数別にみると、12～24学級の適正規模校は57校で、前年度より5校減少している。

表12 設置者別学校数

区分	計	国立	公立	私立
平成24年度	(1) 157	1	(1) 151	5
25	(1) 157	1	(1) 151	5
26	(1) 156	1	(1) 149	6
27	(1) 156	1	(1) 149	6
28	(1) 158	1	(1) 151	6

※（ ）内は分校で内数

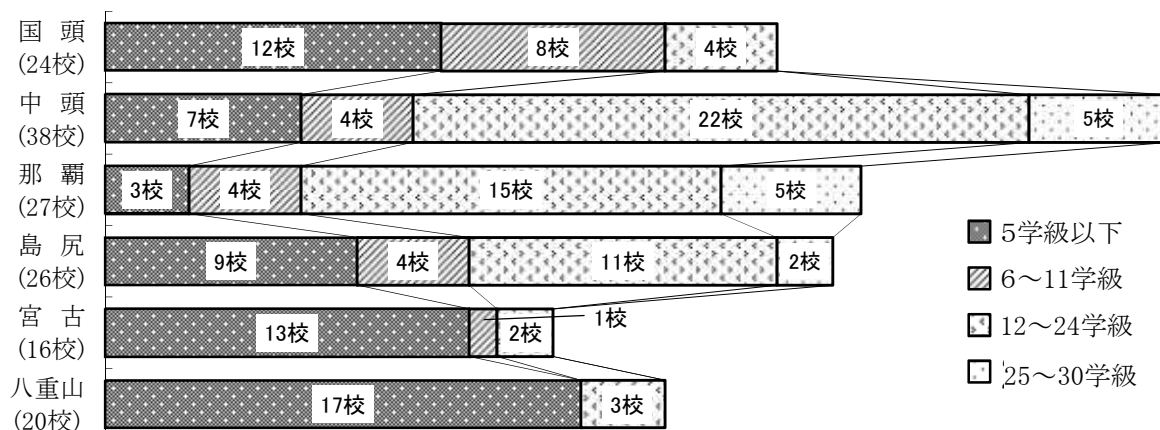
図17 学級数別学校数 (公立) ※（ ）内は構成比 (%)



公立の学級数別学校数を教育事務所別にみると、5学級以下の過小規模校は八重山教育事務所管内の17校が最も多く、次いで宮古教育事務所管内の13校、国頭教育事務所管内の12校となっている。

25～30学級の大規模校は、中頭教育事務所管内・那覇教育事務所管内で5校、島尻教育事務所管内で2校となっている。

図18 教育事務所別・学級数別学校数(公立)



(2) 学級数(表13、図19、図20)

学級数は、1,750学級で、前年度より8学級増加している。

複式学級及び特別支援学級の全体に占める比率は、複式学級が1.1%で全国より1.0ポイント上回っており、特別支援学級は13.4%で全国より1.3ポイント下回っている。

表13 編制方式別学級数

区分	計	単式学級	複式学級	特別支援学級	構成比(%)			
					複式学級		特別支援学級	
					沖縄	全国	沖縄	全国
平成24年度	1,651	1,479	17	155	1.0	0.2	9.4	12.1
25	1,674	1,487	17	170	1.0	0.2	10.2	12.7
26	1,734	1,522	17	195	1.0	0.1	11.2	13.4
27	1,742	1,524	16	202	0.9	0.1	11.6	14.1
28	1,750	1,496	19	235	1.1	0.1	13.4	14.7

また、公立中学校の単式学級数を収容人員別に見ると、収容人員41人以上の学級が5学級(構成比0.4%)と、前年度より4学級増加し、36~40人収容の学級数は486学級(同34.2%)と前年度より11学級増加し、収容人員が35人以下の学級数は929学級(同65.4%)と前年度より44学級減少している。

図19 収容人員別単式学級数(公立)

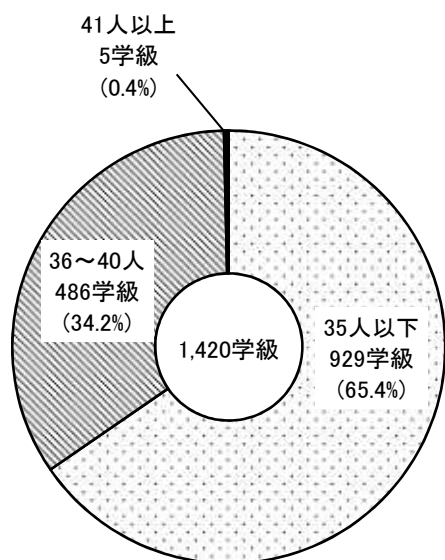
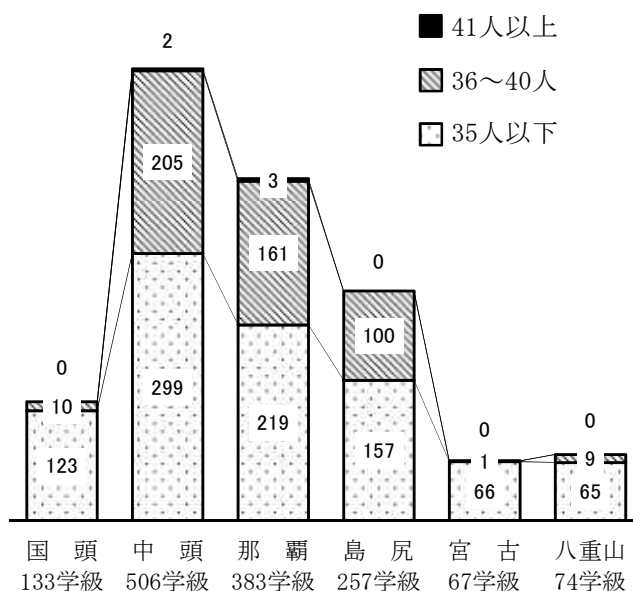


図20 教育事務所別・収容人員別単式学級数(公立)



(3) 生徒数(表14、図21、図22、図23、図24)

生徒数は49,459人(男子25,433人、女子24,026人)で、前年度より725人減少している。

表14 男女別・学年別生徒数

区分	計	男	女	1学年	2学年	3学年
平成24年度	50,407	25,848	24,559	16,801	16,981	16,625
25	50,705	25,894	24,811	16,929	16,799	16,977
26	50,602	25,877	24,725	16,929	16,899	16,774
27	50,184	25,767	24,417	16,387	16,922	16,875
28	49,459	25,433	24,026	16,184	16,382	16,893

教育事務所別生徒数（公立）は、全生徒46,800人のうち中頭教育事務所管内が17,696人（構成比37.8%）で最も多く、次いで那覇教育事務所管内の13,319人（同28.5%）、島尻教育事務所管内の8,648人（同18.5%）と続き、これらの3教育事務所管内で全体の84.8%を占めている。

公立の1学校・1学級・1教員当たりの生徒数をみると、本県は1学校309.9人、1学級28.0人、1教員13.1人となっており、全国値の1学校328.0人、1教員13.3人より少ないが、1学級当りでは27.6人と本県が0.4人多くなっている。（図22、図23、図24）

図21 生徒数の教育事務所別構成割合（公立）

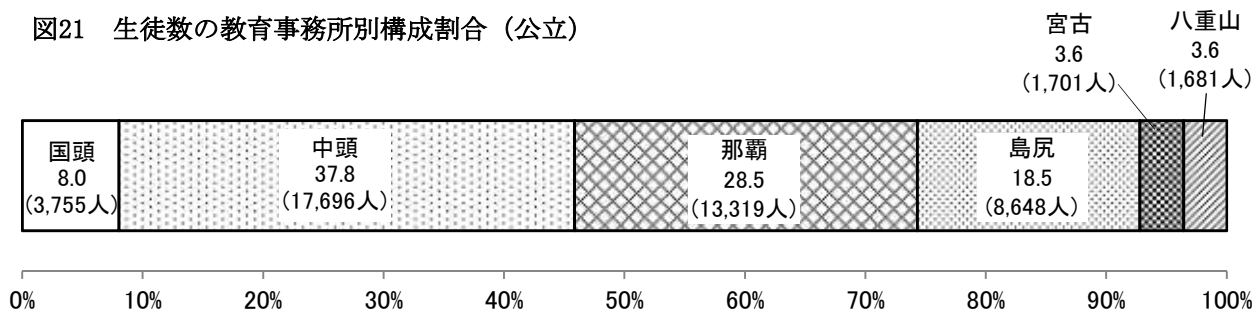


図22 1学校当たり生徒数(公立)

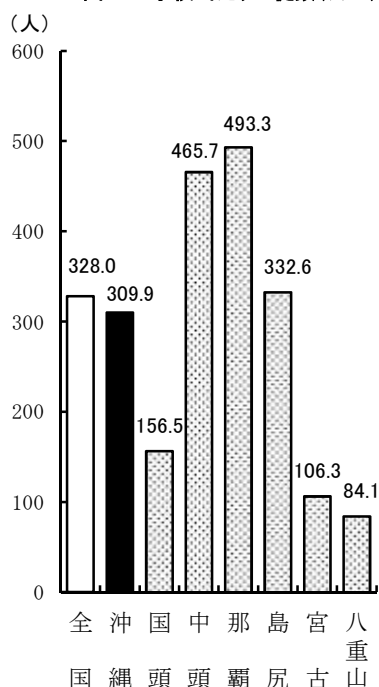


図23 1学級当たり生徒数(公立)

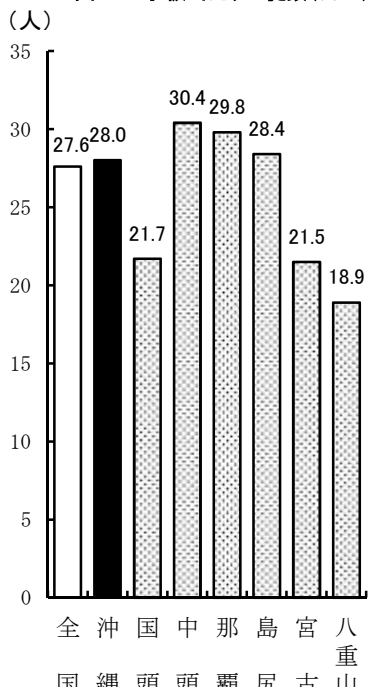
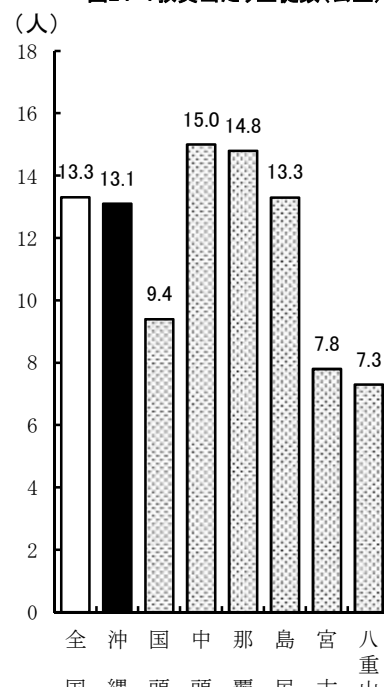


図24 1教員当たり生徒数(公立)



(4) 教員数 (表15)

本務教員数は3,725人（男性1,904人、女性1,821人）で前年度より27人増加している。

女性教員の占める比率は48.9%で前年度より0.3ポイント下回り、全国と比べると5.9ポイント高くなっている。

表15 教員数（本務者）

区分	計	男	女	女性教員の比率	
				沖縄 (%)	全国 (%)
平成24年度	3,637	1,871	1,766	48.6	42.3
25	3,698	1,889	1,809	48.9	42.5
26	3,685	1,865	1,820	49.4	42.6
27	3,698	1,877	1,821	49.2	42.8
28	3,725	1,904	1,821	48.9	43.0