

労働力調査（沖縄県）

令和6年2月分

沖縄県の結果の概要

【就業者】

- ・就業者数は766千人。前年同月に比べ13千人の増加。10か月連続の増加。
- ・雇業者数は652千人。前年同月に比べ9千人の減少。2か月連続の減少。
- ・主な産業別就業者を前年同月と比べると、「製造業」「医療、福祉」「情報通信業」などが増加。
- ・「宿泊業、飲食サービス業」「サービス業（他に分類されないもの）」「公務（他に分類されるものを除く）」などが減少。

【就業率】

- ・就業率は62.1%。前年同月に比べ0.8ポイント上昇。
- ・15～64歳の就業率は75.8%。前年同月に比べ0.2ポイント上昇。

【完全失業者】

- ・完全失業者数は24千人。前年同月に比べ4千人の減少。
- ・求職理由別に前年同月と比べると、「定年又は雇用契約の満了」は1千人の減少。「勤め先都合」は3千人の減少。「自己都合」は3千人の減少。「学卒未就職者」は2千人の増加。「新たに収入が必要」は3千人の増加。「その他」は1千人の減少。

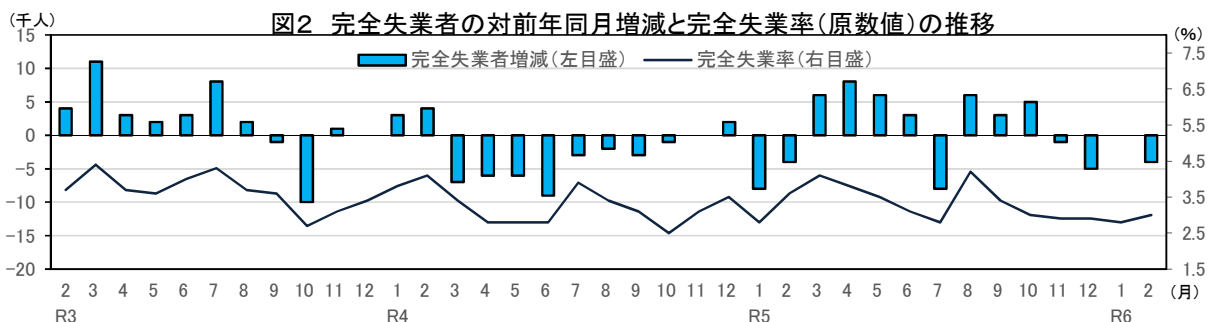
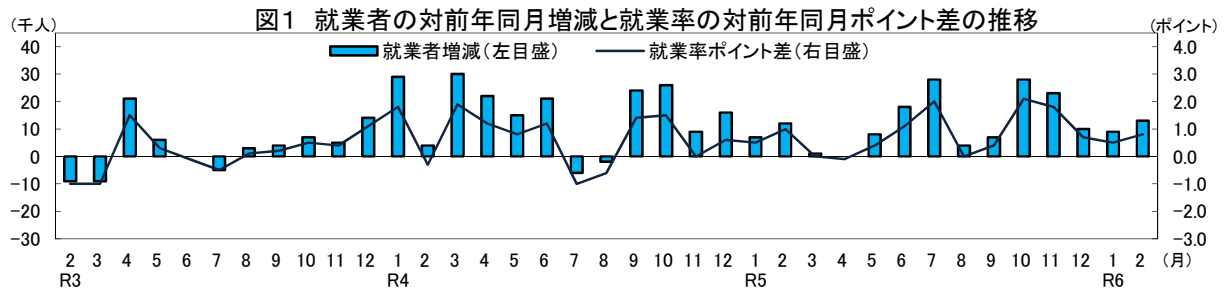
【完全失業率】

- ・完全失業率（原数値）は3.0%。前年同月に比べ0.6ポイントの低下。

【非労働力人口】

- ・非労働力人口は443千人。前年同月に比べ4千人の減少。

原数値	実数 (千人) (%)	対前年同月増減 (千人・ポイント)			
		2月	1月	12月	11月
就業者	766	13	9	10	23
雇業者	652	-9	-10	8	23
自営業主・家族従業者	108	22	18	3	1
農業、林業	26	6	2	0	1
建設業	71	2	-7	-7	-13
製造業	39	12	18	0	3
情報通信業	24	10	1	6	0
運輸業、郵便業	31	-4	-5	-7	-11
卸売業、小売業	114	5	-6	-12	-1
学術研究、専門・技術サービス業	29	3	-3	-1	7
宿泊業、飲食サービス業	70	-17	-14	4	21
生活関連サービス業、娯楽業	29	2	5	7	8
教育、学習支援業	48	-1	2	6	-1
医療、福祉	126	11	11	-8	4
サービス業（他に分類されないもの）	58	-11	9	21	3
公務（他に分類されるものを除く）	37	-9	-8	1	6
就業率	62.1	0.8	0.5	0.7	1.8
うち15～64歳	75.8	0.2	1.0	1.6	1.6
完全失業者	24	-4	0	-5	-1
男	14	-5	-5	-6	4
女	10	1	5	2	-3
定年又は雇用契約の満了	2	-1	0	1	3
勤め先都合	1	-3	-1	0	-1
自己都合	11	-3	2	-2	-2
学卒未就職者	3	2	-1	0	1
新たに収入が必要	5	3	1	-2	-1
その他	2	-1	-1	0	0
非労働力人口	443	-4	-5	-2	-19
完全失業率	3.0	-0.6	0.0	-0.6	-0.2
男	3.3	-1.2	-1.2	-1.4	1.0
女	2.7	0.2	1.3	0.5	-0.9



I 就業状態別人口

- ・前年同月に比べ、労働力人口は9千人（1.2%）の増加、非労働力人口は4千人（0.9%）の減少。
- ・15～64歳の労働力人口は4千人（0.6%）の減少、非労働力人口は3千人（1.6%）の増加。

表1 就業状態別人口 (千人、%、ポイント)

令和6年2月	実数			対前年同月増減		
	男女計	男	女	男女計	男	女
15歳以上人口	1234	604	631	5	4	3
労働力人口	790	424	366	9	5	4
就業者	766	410	356	13	10	4
完全失業者	24	14	10	-4	-5	1
非労働力人口	443	178	265	-4	-2	-2
通学	83	41	42	3	-3	5
家事	104	6	99	-24	-4	-18
その他(高齢者など)	255	132	123	16	5	10
労働力人口比率	64.0	70.2	58.0	0.5	0.4	0.4
就業率	62.1	67.9	56.4	0.8	1.2	0.3
15～64歳人口(生産年齢人口)	881	444	437	-1	0	-1
労働力人口	689	368	321	-4	0	-4
就業者	668	356	312	1	5	-4
完全失業者	21	12	9	-6	-6	0
非労働力人口	191	75	117	3	0	4
通学	83	41	42	3	-3	5
家事	59	4	55	-10	-1	-9
その他(高齢者など)	49	29	19	10	2	7
労働力人口比率	78.2	82.9	73.5	-0.4	0.0	-0.7
就業率	75.8	80.2	71.4	0.2	1.1	-0.7

II 就業者の動向

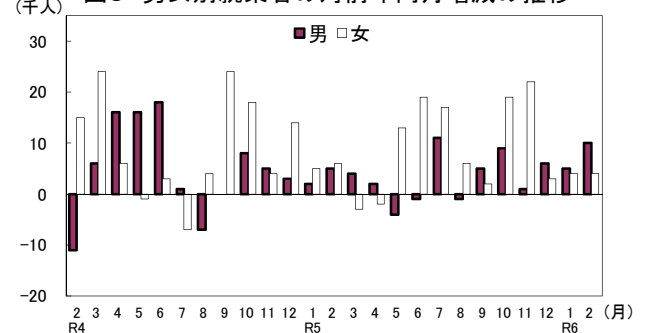
1 就業者数

- ・就業者数は766千人。前年同月に比べ13千人の増加。

表2 男女別就業者 (千人)

令和6年2月	実数	対前年同月増減
就業者	766	13
男	410	10
女	356	4

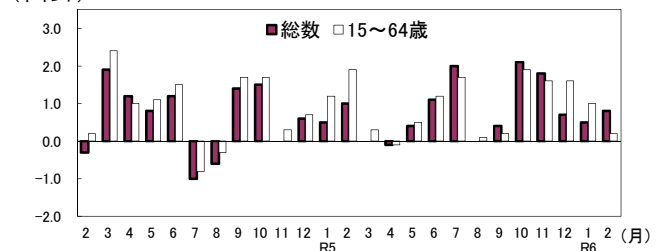
図3 男女別就業者の対前年同月増減の推移



2 就業率

- ・就業率(15歳以上人口に占める就業者の割合)は62.1%。前年同月に比べ0.8ポイント上昇。
- ・15～64歳の就業率は75.8%。前年同月に比べ0.2ポイント上昇。男性は80.2%で1.1ポイント上昇。女性は71.4%で0.7ポイント低下。

図4 就業率の対前年同月ポイント差の推移



3 従業上の地位

- ・雇用者数は652千人。前年同月に比べ9千人（1.4%）の減少。2か月連続の減少。男性は341千人。2千人（0.6%）の減少。女性は311千人。7千人（2.2%）の減少。
- ・自営業主・家族従業者数は108千人。前年同月に比べ22千人（25.6%）の増加。

表3 従業上の地位別就業者 (千人)

令和6年2月	実数	対前年同月増減
就業者	766	13
雇用者	652	-9
男	341	-2
女	311	-7
うち非農林業雇用者	649	-6
自営業主・家族従業者	108	22

4 雇用契約期間

無期の契約は391千人。有期の契約は167千人。
役員を除く雇用者に占める有期の契約の割合は26.9%。

- ・有期の契約のうち、
1か月未満は2千人。
1か月以上3か月以下は9千人。
3か月超6か月以下は22千人。
6か月超1年以下は53千人。
1年超3年以下は30千人。
3年超5年以下は5千人。
5年超は14千人。
期間がわからないのは31千人。

表4 雇用契約期間別役員を除く雇用者 (千人、%)

令和6年2月	実数	割合
役員を除く雇用者	622	100.0
無期の契約	391	63.1
有期の契約	167	26.9
1か月未満	2	0.3
1か月以上3か月以下	9	1.5
3か月超6か月以下	22	3.5
6か月超1年以下	53	8.5
1年超3年以下	30	4.8
3年超5年以下	5	0.8
5年超	14	2.3
期間がわからない	31	5.0
雇用契約期間の定めがあるかわからない	62	10.0

注)1、雇用契約期間別役員を除く雇用者数は、調査票の変更に伴い、平成30年1月から集計を開始した。

2、割合は、「無期の契約」、「有期の契約」及び「雇用契約期間の定めがあるかわからない」の合計に占める割合を示す。

5 雇用形態

- 正規の職員・従業員は377千人。
非正規の職員・従業員は245千人。
- ・非正規の職員・従業員のうち、
パートは100千人。
アルバイトは56千人。
労働者派遣事業所の派遣社員は12千人。
契約社員は55千人。
嘱託は13千人。
 - ・役員を除く雇用者に占める
非正規の職員・従業員の割合は39.4%。

表5 雇用形態別雇用者 (千人、%)

令和6年2月	実数	対前年 同月増減	割合
役員を除く雇用者	622	△ 13	100.0
正規の職員・従業員	377	15	60.6
非正規の職員・従業員	245	△ 28	39.4
パート	100	△ 10	16.1
アルバイト	56	△ 18	9.0
労働者派遣事業所の派遣社員	12	4	1.9
契約社員	55	△ 8	8.8
嘱託	13	3	2.1
その他	9	1	1.4

注) 割合は、「正規の職員・従業員」と「非正規の職員・従業員」の合計に占める割合を示す。

6 従業者規模

- ・企業の従業者規模別非農林業雇用者数及び対前年同月増減
 - 1～29人規模 …………… 206千人と、2千人 (1.0%) の減少。3か月連続の減少。
 - 30～99人規模 …………… 121千人と、11千人 (10.0%) の増加。4か月ぶりの増加。
 - 100～499人規模 …………… 96千人と、5千人 (5.0%) の減少。3か月連続の減少。
 - 500人以上規模 …………… 126千人と、14千人 (10.0%) の減少。2か月連続の減少。

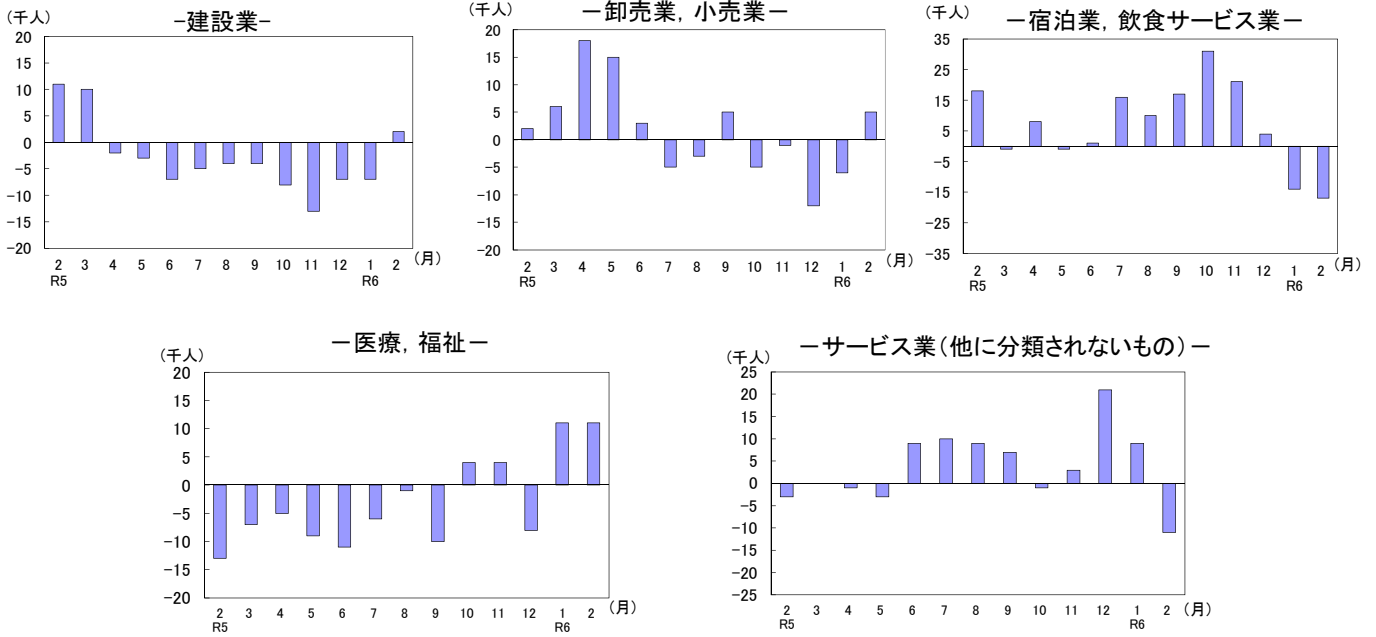
7 産業

表6 主な産業別従業者・雇用者

令和6年2月		農業、 林業	非農林業	建設業	製造業	情報 通信業	運輸業、 郵便業	卸売業、 小売業	金融業、 保険業	不動産業、 物品賃貸 業	学術研究、 専門・技術 サービス業	宿泊業、 飲食 サービス業	生活関連 サービス業、 娯楽業	教育、 学習支援業	医療、 福祉	サービス業 (他に分類さ れないもの)	うち、その 他事業 サービス業
就 業 者	実数	26	740	71	39	24	31	114	14	22	29	70	29	48	126	58	36
	対前年同月増減	6	7	2	12	10	-4	5	1	2	3	-17	2	-1	11	-11	-12
	対前年同月 増減率(%)	30.0	1.0	2.9	44.4	71.4	-11.4	4.6	7.7	10.0	11.5	-19.5	7.4	-2.0	9.6	-15.9	-25.0
雇 用 者	実数	4	649	57	32	21	29	95	14	20	23	58	22	44	123	51	31
	対前年同月増減	-2	-6	0	8	7	-5	-2	1	2	3	-18	1	-1	11	-10	-12
	対前年同月 増減率(%)	※	-0.9	0.0	33.3	50.0	-14.7	-2.1	7.7	11.1	15.0	-23.7	4.8	-2.2	9.8	-16.4	-27.9

注) 日本標準産業分類の改定 (平成25年10月) に伴い、労働力調査においては、平成28年1月調査から新産業分類により結果を表章した。

図5 主な産業別就業者の対前年同月増減の推移

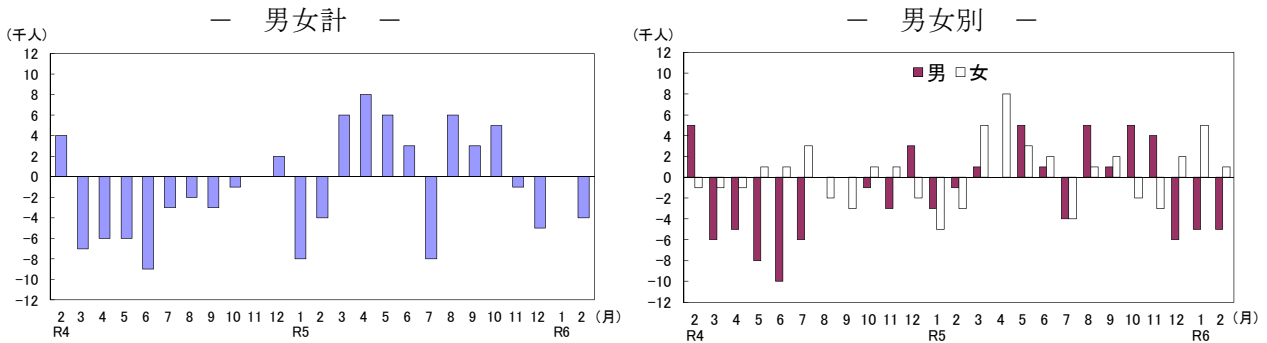


Ⅲ 完全失業者の動向

1 完全失業者数

- ・完全失業者数は24千人。前年同月に比べ4千人（14.3%）の減少。
- ・男性は14千人と前年同月に比べ5千人（26.3%）の減少。
女性は10千人と前年同月に比べ1千人（11.1%）の増加。

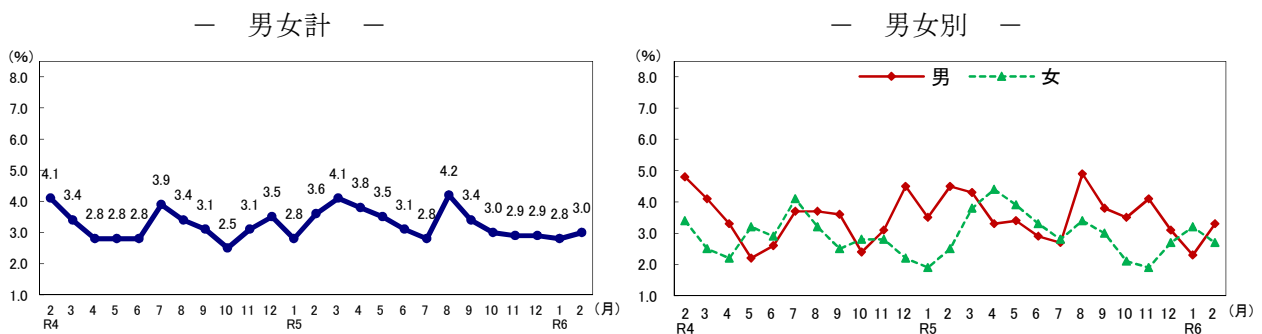
図6 完全失業者数の対前年同月増減の推移



2 完全失業率【原数値】

- ・完全失業率（労働力人口に占める完全失業者の割合）は3.0%と、前年同月に比べ0.6ポイント低下。
- ・男性は3.3%と前年同月に比べ1.2ポイント低下。女性は2.7%と前年同月に比べ0.2ポイント上昇。

図7 完全失業率(原数値)の推移



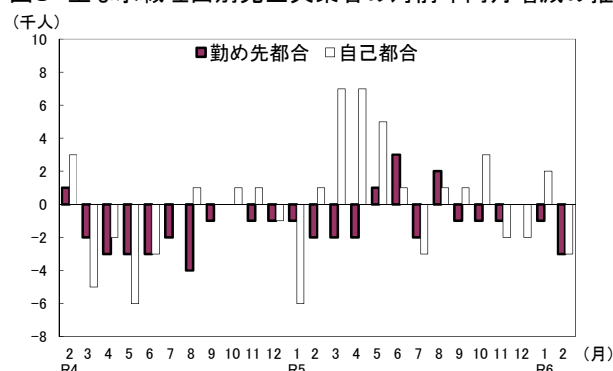
3 求職理由別完全失業者の動向

完全失業者のうち、「定年又は雇用契約の満了」は2千人で、前年同月に比べ1千人の減少。
 「勤め先都合」は1千人で、前年同月に比べ3千人の減少。
 「自己都合」は11千人で、前年同月に比べ3千人の減少。

表7 求職理由別完全失業者数 (千人)

令和6年2月	男女計	
	実数	対前年 同月増減
完全失業者	24	-4
定年又は雇用契約の満了	2	-1
勤め先都合	1	-3
自己都合	11	-3
学卒未就職	3	2
新たに収入が必要	5	3
その他	2	-1

図8 主な求職理由別完全失業者の対前年同月増減の推移



4 年齢階級別完全失業者の動向

- 男女計の年齢階級で完全失業者が前年同月に比べ、「15～24歳」「55～64歳」「65歳以上」は増加、「25～34歳」「35～44歳」「45～54歳」は減少。
- 男性は「15～24歳」「65歳以上」は増加、「25～34歳」「45～54歳」「55～64歳」は減少、「35～44歳」は前年同月と同数。
- 女性は「55～64歳」「65歳以上」は増加、「35～44歳」「45～54歳」は減少、「15～24歳」「25～34歳」は前年同月と同数。

表8 年齢階級別完全失業者及び完全失業率

(千人、%、ポイント)

令和6年2月	男女計				男				女			
	完全失業者		完全失業率		完全失業者		完全失業率		完全失業者		完全失業率	
	(千人)	対前年 同月増減	(%)	対前年 同月増減	(千人)	対前年 同月増減	(%)	対前年 同月増減	(千人)	対前年 同月増減	(%)	対前年 同月増減
総数	24	-4	3.0	-0.6	14	-5	3.3	-1.2	10	1	2.7	0.2
15～24歳	5	1	7.5	1.6	3	1	8.1	1.8	2	0	6.5	0.9
25～34歳	4	-3	2.9	-1.9	2	-3	2.9	-3.9	2	0	3.0	0.2
35～44歳	4	-2	2.4	-1.2	4	0	4.4	0.0	0	-2	-	-2.7
45～54歳	3	-2	1.6	-1.2	1	-2	1.0	-2.1	1	-1	1.1	-1.3
55～64歳	5	1	3.7	0.7	2	-1	2.7	-1.4	3	2	4.9	3.3
65歳以上	3	2	3.0	1.9	2	1	3.6	1.6	1	1	2.2	2.2
(再掲) 15～29歳	7	-1	5.2	-0.6	4	-2	5.6	-3.4	3	1	4.7	1.8

5 世帯主との続き柄別完全失業者の動向

- 完全失業者のうち、「世帯主」は4千人で、前年同月に比べ2千人の減少。

「世帯主の配偶者」は2千人で、前年同月に比べ1千人の減少。

「その他の家族」は11千人で、前年同月に比べ2千人の減少。

「単身世帯」は7千人で、前年同月に比べ1千人の増加。

表9 世帯主との続き柄別完全失業者数及び完全失業率

(千人、%、ポイント)

令和6年2月	完全失業者		完全失業率		
	(千人)	対前年 同月増減	(%)	対前年 同月増減	
総数	24	-4	3.0	-0.6	
2人以上の世帯	世帯主	4	-2	1.4	-0.7
	世帯主の配偶者	2	-1	1.1	-0.5
	その他の家族	11	-2	6.5	-1.8
単身世帯	7	1	4.5	0.4	

統 計 表

令和6年2月結果

第1表	就業状態別15歳以上人口	7
第2表	農林業・非農林業、従業上の地位別就業者数	10
第3表	非農林業における産業別就業者数	13
第4表	職業別就業者数	16
第5表	就業者の推移	19
第6表	完全失業者数・完全失業率の推移	20
第7表	求職理由別完全失業者数	21
第8表	年齢10歳階級別完全失業者数及び失業率	24
第9表	第1次・第2次・第3次産業別就業者数	27
第10表	世帯主との続柄別完全失業率	28

(関連資料)

1	就業状態、主な活動状況別人口（年平均）	29
2	15歳以上年齢階級別の就業状態	30
3	(参考) 完全失業率季節調整値	31

利用上の注意

- 1 完全失業率は、労働力人口に占める完全失業者の割合である。
- 2 労働力人口比率は、15歳以上人口に占める労働力人口の割合である。
- 3 統計表の数値は、①表章単位未満の位で四捨五入してある、②総数に分類不能又は不詳の数を含むため、必ずしも総数と内訳の合計とは一致しない。
- 4 増減数及び増減率は、表章単位の数値から算出している。
なお、統計表中の「※」印は、分母が小さいため比率を計算していない。
- 5 令和4年1月結果から結果の算出の基礎となる人口を令和2年国勢調査の確定人口に基づく最新の推計人口に切り替えたことに伴い、令和4年の結果数値には、この切り替えに伴う統計上の不突合が含まれている。
- 6 労働力調査は標本調査であることから、特に表章数値が小さい実数については、標本誤差に留意する必要がある。
- 7 この公表資料は、総務省統計局『労働力調査』の調査票情報をもとに、独自作成したものである。

第1表 就業状態別15歳以上人口 (総数)

沖縄県

(単位：千人)

	分類事項 年月	15歳以上人口	労働力人口	就業状態			完全失業者	非労働力人口	完全失業率
				就業者	農業、 林業	非農 林業			
実	令和5年1月	1230	787	766	22	743	22	442	2.8
	2月	1229	781	753	20	733	28	447	3.6
	3月	1228	781	749	19	730	32	446	4.1
	4月	1229	787	757	28	730	30	441	3.8
	5月	1230	775	747	28	719	27	455	3.5
	6月	1232	781	757	22	736	24	450	3.1
	7月	1232	763	742	31	711	21	468	2.8
	8月	1232	764	732	29	704	32	466	4.2
	9月	1231	788	761	24	737	27	442	3.4
	10月	1232	805	781	31	750	24	427	3.0
	11月	1232	795	772	26	746	23	437	2.9
	12月	1233	796	774	18	755	23	436	2.9
数	令和6年1月	1234	796	775	24	750	22	437	2.8
	2月	1234	790	766	26	740	24	443	3.0
	3月								
	4月								
	5月								
	6月								
	7月								
	8月								
	9月								
	10月								
	11月								
	12月								
	対前月増減数	0	-6	-9	2	-10	2	6	0.2
	対前月増減率	0.0	-0.8	-1.2	8.3	-1.3	9.1	1.4	-
対前年同月増減数	令和6年1月	4	9	9	2	7	0	-5	0.0
	2月	5	9	13	6	7	-4	-4	-0.6
	3月								
	4月								
	5月								
	6月								
	7月								
	8月								
	9月								
	10月								
	11月								
	12月								
対前年同月増減率	令和6年1月	0.3	1.1	1.2	9.1	0.9	0.0	-1.1	-
	2月	0.4	1.2	1.7	30.0	1.0	-14.3	-0.9	-
	3月								
	4月								
	5月								
	6月								
	7月								
	8月								
	9月								
	10月								
	11月								
	12月								

第1表 就業状態別15歳以上人口 (男)

沖縄県

(単位：千人)

	分類事項 年月	15歳以上人口	労働力人口	就業状態			完全失業者	非労働力人口	完全失業率
				就業者	農業、 林業	非農 林業			
実	令和5年1月	601	427	412	16	395	15	174	3.5
	2月	600	419	400	15	385	19	180	4.5
	3月	600	417	399	13	386	18	182	4.3
	4月	600	421	407	19	388	14	179	3.3
	5月	601	414	401	22	379	14	186	3.4
	6月	602	418	406	17	389	12	184	2.9
	7月	602	409	398	23	375	11	192	2.7
	8月	602	408	389	21	367	20	192	4.9
	9月	602	420	404	20	384	16	181	3.8
	10月	602	427	412	23	389	15	174	3.5
	11月	602	418	402	18	383	17	183	4.1
	12月	603	426	413	12	401	13	177	3.1
数	令和6年1月	603	427	417	17	400	10	176	2.3
	2月	604	424	410	20	390	14	178	3.3
	3月								
	4月								
	5月								
	6月								
	7月								
	8月								
	9月								
	10月								
	11月								
	12月								
	対前月増減数	1	-3	-7	3	-10	4	2	1.0
	対前月増減率	0.2	-0.7	-1.7	17.6	-2.5	40.0	1.1	-
対前年同月増減数	令和6年1月	2	0	5	1	5	-5	2	-1.2
	2月	4	5	10	5	5	-5	-2	-1.2
	3月								
	4月								
	5月								
	6月								
	7月								
	8月								
	9月								
	10月								
	11月								
	12月								
対前年同月増減率%	令和6年1月	0.3	0.0	1.2	6.3	1.3	-33.3	1.1	-
	2月	0.7	1.2	2.5	33.3	1.3	-26.3	-1.1	-
	3月								
	4月								
	5月								
	6月								
	7月								
	8月								
	9月								
	10月								
	11月								
	12月								

第1表 就業状態別15歳以上人口 (女)

沖縄県

(単位：千人)

	分類事項 年月	15歳以上人口	労働力人口	就業者			完全失業者	非労働力人口	完全失業率
					農業、 林業	非農 林業			
実	令和5年1月	629	360	354	6	348	7	268	1.9
	2月	628	362	352	5	347	9	267	2.5
	3月	628	364	350	6	344	14	264	3.8
	4月	628	366	350	8	342	16	262	4.4
	5月	629	360	347	7	340	14	269	3.9
	6月	630	364	351	5	346	12	266	3.3
	7月	630	353	344	8	335	10	276	2.8
	8月	630	356	344	7	337	12	274	3.4
	9月	629	368	357	4	353	11	261	3.0
	10月	630	377	369	8	361	8	252	2.1
	11月	630	377	370	7	363	7	253	1.9
	12月	630	370	360	6	354	10	260	2.7
数	令和6年1月	630	370	358	7	351	12	261	3.2
	2月	631	366	356	6	350	10	265	2.7
	3月								
	4月								
	5月								
	6月								
	7月								
	8月								
	9月								
	10月								
	11月								
	12月								
	対前月増減数	1	-4	-2	-1	-1	-2	4	-0.5
	対前月増減率	0.2	-1.1	-0.6	※	-0.3	-16.7	1.5	-
対前年同月増減数	令和6年1月	1	10	4	1	3	5	-7	1.3
	2月	3	4	4	1	3	1	-2	0.2
	3月								
	4月								
	5月								
	6月								
	7月								
	8月								
	9月								
	10月								
	11月								
	12月								
対前年同月増減率%	令和6年1月	0.2	2.8	1.1	※	0.9	※	-2.6	-
	2月	0.5	1.1	1.1	※	0.9	※	-0.7	-
	3月								
	4月								
	5月								
	6月								
	7月								
	8月								
	9月								
	10月								
	11月								
	12月								

第2表 農林業・非農林業 従業上の地位別就業者数 (総数)

沖縄県

(単位：千人)

分類事項	全 産 業			農 業、林 業			非 農 林 業			
	自営業主	家族従業者	雇用者	自営業主	家族従業者	雇用者	自営業主	家族従業者	雇用者	
年月										
実	令和5年1月	71	16	674	13	5	5	58	11	669
	2月	74	12	661	11	4	6	63	9	655
	3月	70	14	661	11	3	5	59	11	656
	4月	75	17	663	15	5	8	60	12	654
	5月	83	12	649	13	4	11	70	7	639
	6月	86	10	656	13	3	6	73	8	650
	7月	86	15	638	19	4	8	68	11	630
	8月	80	16	633	14	6	8	66	9	625
	9月	83	15	660	15	3	6	68	12	654
	10月	81	15	683	15	4	11	65	10	672
	11月	75	14	680	12	4	10	64	10	670
	12月	78	12	681	9	2	7	69	10	674
数	令和6年1月	89	17	664	16	5	4	73	12	660
	2月	91	17	652	18	4	4	73	12	649
	3月									
	4月									
	5月									
	6月									
	7月									
	8月									
	9月									
	10月									
	11月									
	12月									
対前月増減数	2	0	-12	2	-1	0	0	0	-11	
対前月増減率	2.2	0.0	-1.8	12.5	※	※	0.0	0.0	-1.7	
対前年同月増減数	令和6年1月	18	1	-10	3	0	-1	15	1	-9
	2月	17	5	-9	7	0	-2	10	3	-6
	3月									
	4月									
	5月									
	6月									
	7月									
	8月									
	9月									
	10月									
	11月									
	12月									
対前年同月増減率	令和6年1月	25.4	6.3	-1.5	23.1	※	※	25.9	9.1	-1.3
	2月	23.0	41.7	-1.4	63.6	※	※	15.9	※	-0.9
	3月									
	4月									
	5月									
	6月									
	7月									
	8月									
	9月									
	10月									
	11月									
	12月									

第2表 農林業・非農林業 従業上の地位別就業者数 (男)

沖縄県

(単位：千人)

分類事項	全 産 業			農 業、林 業			非 農 林 業			
	自営業主	家族従業者	雇用者	自営業主	家族従業者	雇用者	自営業主	家族従業者	雇用者	
年月										
実	令和5年1月	49	2	356	12	1	4	37	2	352
	2月	51	2	343	10	1	5	41	1	339
	3月	52	3	342	10	1	2	42	2	339
	4月	58	6	341	13	2	4	45	4	337
	5月	62	5	333	13	2	7	49	3	326
	6月	61	4	338	12	0	4	49	4	334
	7月	65	6	326	16	1	6	49	5	320
	8月	62	4	321	14	1	6	48	2	315
	9月	61	3	338	14	1	5	47	2	333
	10月	56	3	351	13	2	8	43	1	344
	11月	51	3	346	11	2	6	40	1	340
	12月	54	2	356	8	-	4	45	2	352
数	令和6年1月	62	4	348	14	1	3	48	3	345
	2月	61	3	341	16	1	3	45	2	338
	3月									
	4月									
	5月									
	6月									
	7月									
	8月									
	9月									
	10月									
	11月									
	12月									
対前月増減数	-1	-1	-7	2	0	0	-3	-1	-7	
対前月増減率	-1.6	※	-2.0	14.3	※	※	-6.3	※	-2.0	
対前年同月増減数	令和6年1月	13	2	-8	2	0	-1	11	1	-7
	2月	10	1	-2	6	0	-2	4	1	-1
	3月									
	4月									
	5月									
	6月									
	7月									
	8月									
	9月									
	10月									
	11月									
	12月									
対前年同月増減率	令和6年1月	26.5	※	-2.2	16.7	※	※	29.7	※	-2.0
	2月	19.6	※	-0.6	60.0	※	※	9.8	※	-0.3
	3月									
	4月									
	5月									
	6月									
	7月									
	8月									
	9月									
	10月									
	11月									
	12月									

第2表 農林業・非農林業 従業上の地位別就業者数 (女)

沖縄県

(単位：千人)

分類事項	全 産 業			農 業 、 林 業			非 農 林 業			
	自営業主	家族従業者	雇用者	自営業主	家族従業者	雇用者	自営業主	家族従業者	雇用者	
年月										
実	令和5年1月	22	13	319	1	4	1	21	9	317
	2月	23	11	318	1	3	1	22	8	316
	3月	18	12	319	1	2	2	18	9	317
	4月	17	11	322	1	3	4	16	8	317
	5月	21	7	317	-	3	4	21	5	313
	6月	25	6	317	1	3	1	24	4	316
	7月	21	10	312	3	3	2	18	6	310
	8月	19	12	312	-	5	2	19	7	309
	9月	22	12	322	1	3	1	21	10	321
	10月	24	11	332	2	2	4	23	9	328
	11月	24	11	334	1	2	4	23	9	330
	12月	24	10	325	1	2	3	23	8	322
数	令和6年1月	27	13	316	2	4	1	25	9	315
	2月	30	13	311	2	3	1	28	10	310
	3月									
	4月									
	5月									
	6月									
	7月									
	8月									
	9月									
	10月									
	11月									
	12月									
対前月増減数	3	0	-5	0	-1	0	3	1	-5	
対前月増減率	11.1	0.0	-1.6	※	※	※	12.0	※	-1.6	
対前年同月増減数	令和5年1月	5	0	-3	1	0	0	4	0	-2
	2月	7	2	-7	1	0	0	6	2	-6
	3月									
	4月									
	5月									
	6月									
	7月									
	8月									
	9月									
	10月									
	11月									
	12月									
対前年同月増減率	令和5年1月	22.7	0.0	-0.9	※	※	※	19.0	※	-0.6
	2月	30.4	18.2	-2.2	※	※	※	27.3	※	-1.9
	3月									
	4月									
	5月									
	6月									
	7月									
	8月									
	9月									
	10月									
	11月									
	12月									

第3表 非農林業における産業別就業者数 (総数)

沖縄県

(単位：千人)

分類事項	年月	非農林業	漁業	鉱業、採石業、砂利採取業	建設業	製造業	熱供給・水道業	電気・ガス	情報通信業	運輸業、郵便業	卸売業、小売業	金融業、保険業	物品賃貸業	不動産業、技術サービス業	学術研究、専門・飲食サービス業	宿泊業、業、娯楽業	生活関連サービス	教育、学習支援業	医療、福祉	複合サービス業	サービス業（他に分類されないもの）	公務（他に分類されるものを除く）
		実数	令和5年1月	743	2	-	73	31	4	22	35	113	13	22	22	32	76	31	43	115	5	66
	2月	733	3	0	69	27	5	14	35	109	13	20	26	87	27	49	115	4	69	46		
	3月	730	4	0	77	32	6	13	31	111	14	17	22	70	31	43	125	4	76	42		
	4月	730	1	-	78	33	5	19	29	111	15	11	22	72	25	45	128	5	74	46		
	5月	719	3	-	67	31	5	17	30	109	15	14	25	61	34	49	122	5	60	59		
	6月	736	4	1	67	34	4	19	37	116	11	20	24	59	35	47	116	4	74	51		
	7月	711	4	1	59	32	4	19	30	108	10	14	35	75	34	50	110	3	73	40		
	8月	704	4	-	57	32	5	22	21	103	15	17	35	77	28	43	116	6	74	40		
	9月	737	2	-	64	34	5	24	28	112	15	22	27	80	29	44	113	5	79	44		
	10月	750	1	0	65	35	2	22	26	107	11	24	29	90	38	48	121	3	64	56		
	11月	746	2	1	61	36	2	25	24	104	11	18	34	84	36	50	125	4	65	54		
	12月	755	1	0	66	40	5	26	32	103	16	17	29	72	41	51	117	6	80	47		
数	令和6年1月	750	2	1	66	49	7	23	30	107	18	15	29	62	36	45	126	8	75	41		
	2月	740	2	1	71	39	7	24	31	114	14	22	29	70	29	48	126	7	58	37		
	3月																					
	4月																					
	5月																					
	6月																					
	7月																					
	8月																					
	9月																					
	10月																					
	11月																					
	12月																					
	対前月増減数	-10	0	0	5	-10	0	1	1	7	-4	7	0	8	-7	3	0	-1	-17	-4		
	対前月増減率	-1.3	※	※	7.6	-20.4	※	4.3	3.3	6.5	-22.2	46.7	0.0	12.9	-19.4	6.7	0.0	※	-22.7	-9.8		
対前年同月増減数	令和6年1月	7	0	1	-7	18	3	1	-5	-6	5	-7	-3	-14	5	2	11	3	9	-8		
	2月	7	-1	1	2	12	2	10	-4	5	1	2	3	-17	2	-1	11	3	-11	-9		
	3月																					
	4月																					
	5月																					
	6月																					
	7月																					
	8月																					
	9月																					
	10月																					
	11月																					
	12月																					
対前年同月増減率 %	令和6年1月	0.9	※	※	-9.6	58.1	※	4.5	-14.3	-5.3	38.5	-31.8	-9.4	-18.4	16.1	4.7	9.6	※	13.6	-16.3		
	2月	1.0	※	※	2.9	44.4	※	71.4	-11.4	4.6	7.7	10.0	11.5	-19.5	7.4	-2.0	9.6	※	-15.9	-19.6		
	3月																					
	4月																					
	5月																					
	6月																					
	7月																					
	8月																					
	9月																					
	10月																					
	11月																					
	12月																					

第3表 非農林業における産業別就業者数 (男)

沖縄県

(単位：千人)

分類事項	年月	非農林業																		
		漁業	鉱業、採石業、砂利採取業	建設業	製造業	熱供給・水道業	電気・ガス	情報通信業	運輸業、郵便業	卸売業、小売業	金融業、保険業	物品賃貸業	不動産業、技術サービス業	学術研究、専門・飲食サービス業	宿泊業、業、娯楽業	生活関連サービス	教育、学習支援業	医療、福祉	複合サービス業	サービス業（他に分類されないもの）
実	令和5年1月	395	1	-	63	20	4	12	28	57	4	14	19	25	13	17	34	2	39	35
	2月	385	3	0	60	17	4	9	30	51	5	12	17	29	11	19	35	2	42	31
	3月	386	4	0	65	19	4	8	24	46	7	10	14	28	13	20	39	3	46	30
	4月	388	1	-	67	21	3	12	22	52	9	7	14	27	10	19	37	2	44	33
	5月	379	3	-	57	20	5	11	25	48	7	6	17	26	14	19	35	3	39	39
	6月	389	4	1	57	21	4	13	27	53	4	9	16	29	17	17	30	3	45	34
	7月	375	4	1	51	20	3	14	23	54	5	8	21	32	16	17	29	1	44	27
	8月	367	4	-	50	18	3	13	17	50	6	9	22	32	13	14	33	4	45	26
	9月	384	2	-	56	19	3	15	20	50	4	12	18	36	12	17	31	2	51	31
	10月	389	1	0	57	21	2	15	18	53	3	12	19	42	17	19	32	2	38	38
	11月	383	1	1	49	23	2	18	18	58	4	10	23	31	19	20	30	2	32	36
	12月	401	0	0	54	25	5	18	26	54	6	11	18	30	19	22	28	4	45	34
数	令和6年1月	400	1	1	57	32	6	13	24	51	6	9	16	29	17	17	39	5	44	30
	2月	390	2	1	61	24	5	14	24	55	5	13	16	30	12	17	38	4	35	27
	3月																			
	4月																			
	5月																			
	6月																			
	7月																			
	8月																			
	9月																			
	10月																			
	11月																			
	12月																			
	対前月増減数	-10	1	0	4	-8	-1	1	0	4	-1	4	0	1	-5	0	-1	-1	-9	-3
	対前月増減率	-2.5	※	※	7.0	-25.0	※	7.7	0.0	7.8	※	※	0.0	3.4	-29.4	0.0	-2.6	※	-20.5	-10.0
対前年同月増減数	令和6年1月	5	0	1	-6	12	2	1	-4	-6	2	-5	-3	4	4	0	5	3	5	-5
	2月	5	-1	1	1	7	1	5	-6	4	0	1	-1	1	1	-2	3	2	-7	-4
	3月																			
	4月																			
	5月																			
	6月																			
	7月																			
	8月																			
	9月																			
	10月																			
	11月																			
	12月																			
対前年同月増減率	令和6年1月	1.3	※	※	-9.5	60.0	※	8.3	-14.3	-10.5	※	-35.7	-15.8	16.0	30.8	0.0	14.7	※	12.8	-14.3
	2月	1.3	※	※	1.7	41.2	※	※	-20.0	7.8	※	8.3	-5.9	3.4	9.1	-10.5	8.6	※	-16.7	-12.9
	3月																			
	4月																			
	5月																			
	6月																			
	7月																			
	8月																			
	9月																			
	10月																			
	11月																			
	12月																			

第3表 非農林業における産業別就業者数 (女)

沖縄県

(単位：千人)

分類事項	年月	非農林業																		
		漁業	鉱業、採石業、砂利採取業	建設業	製造業	電気・ガス熱供給・水道業	情報通信業	運輸業、郵便業	卸売業、小売業	金融業、保険業	物品賃貸業	不動産業、技術サービス業	学術研究、専門・飲食サービス業	宿泊業、業、娯楽業	生活関連サービス	教育、学習支援業	医療、福祉	複合サービス業	サービス業（他に分類されないもの）	公務（他に分類されるものを除く）
実	令和5年1月	348	0	-	10	11	0	10	7	56	9	7	13	51	18	26	81	3	27	14
	2月	347	0	-	9	9	0	5	5	58	9	8	8	58	17	31	80	2	27	14
	3月	344	1	-	11	14	1	5	7	65	8	7	8	42	18	24	86	1	30	12
	4月	342	-	-	11	13	2	6	6	58	7	4	9	45	15	26	91	3	30	12
	5月	340	-	-	10	11	1	6	5	61	9	8	8	35	19	30	87	3	21	19
	6月	346	-	-	10	13	-	6	10	63	7	10	9	31	18	30	87	0	29	17
	7月	335	0	-	7	12	1	5	8	54	5	7	14	44	18	32	81	2	29	13
	8月	337	-	-	6	14	1	8	4	53	9	7	13	45	15	29	82	2	29	14
	9月	353	-	-	8	15	2	9	8	62	11	10	9	44	17	27	82	3	28	13
	10月	361	-	-	8	14	1	8	8	54	8	12	9	49	21	30	89	2	26	18
	11月	363	0	-	12	14	-	7	6	46	7	9	11	53	17	30	95	2	33	18
	12月	354	0	-	13	15	0	8	5	49	10	7	12	42	22	29	89	2	35	13
数	令和6年1月	351	0	-	9	17	1	10	6	56	12	6	13	34	20	27	87	3	31	11
	2月	350	-	-	10	16	1	10	6	59	10	9	12	40	17	31	87	3	23	10
	3月																			
	4月																			
	5月																			
	6月																			
	7月																			
	8月																			
	9月																			
	10月																			
	11月																			
	12月																			
	対前月増減数	-1	0	-	1	-1	0	0	0	3	-2	3	-1	6	-3	4	0	0	-8	-1
	対前月増減率	-0.3	※	※	※	-5.9	※	0.0	※	5.4	-16.7	※	-7.7	17.6	-15.0	14.8	0.0	※	-25.8	-9.1
対前年同月増減数	令和6年1月	3	0	-	-1	6	1	0	-1	0	3	-1	0	-17	2	1	6	0	4	-3
	2月	3	0	-	1	7	1	5	1	1	1	1	4	-18	0	0	7	1	-4	-4
	3月																			
	4月																			
	5月																			
	6月																			
	7月																			
	8月																			
	9月																			
	10月																			
	11月																			
	12月																			
対前年同月増減率 %	令和6年1月	0.9	※	※	-10.0	54.5	※	0.0	※	0.0	※	※	0.0	-33.3	11.1	3.8	7.4	※	14.8	-21.4
	2月	0.9	※	※	※	※	※	※	※	1.7	※	※	※	-31.0	0.0	0.0	8.8	※	-14.8	-28.6
	3月																			
	4月																			
	5月																			
	6月																			
	7月																			
	8月																			
	9月																			
	10月																			
	11月																			
	12月																			

第4表 職業別就業者数 (総数)

沖縄県

(単位：千人)

	分類事項 年月	管理的職業	技専術的職業	事務	販売	サービス職業	保安職業	農林漁業	生産工程	機輸 械送 運 転	採建 掘設	包清運 装掃搬 等
	2月	12	137	145	83	125	26	25	48	29	40	71
	3月	14	137	144	81	120	23	23	60	28	47	63
	4月	10	143	142	70	122	26	27	61	31	53	62
	5月	12	142	142	75	108	25	34	60	34	44	59
	6月	14	130	153	90	109	20	30	62	30	44	66
	7月	12	134	144	82	124	17	36	61	23	43	56
	8月	12	140	147	72	124	21	31	59	22	37	58
	9月	17	139	158	84	126	23	27	55	24	40	59
	10月	20	154	159	82	138	23	33	49	28	35	55
	11月	25	153	168	70	121	23	28	56	25	31	65
	12月	19	140	168	76	120	23	18	60	29	45	70
数	令和6年1月	11	154	151	77	120	22	27	66	27	43	67
	2月	12	151	149	83	118	23	29	57	29	43	63
	3月											
	4月											
	5月											
	6月											
	7月											
	8月											
	9月											
	10月											
	11月											
	12月											
	対前月増減数	1	-3	-2	6	-2	1	2	-9	2	0	-4
	対前月増減率	9.1	-1.9	-1.3	7.8	-1.7	4.5	7.4	-13.6	7.4	0.0	-6.0
対前年同月増減数	令和6年1月	-2	18	2	-15	0	-5	1	16	-3	1	-4
	2月	0	14	4	0	-7	-3	4	9	0	3	-8
	3月											
	4月											
	5月											
	6月											
	7月											
	8月											
	9月											
	10月											
	11月											
	12月											
対前年同月増減率	令和6年1月	-15.4	13.2	1.3	-16.3	0.0	-18.5	3.8	32.0	-10.0	2.4	-5.6
	2月	0.0	10.2	2.8	0.0	-5.6	-11.5	16.0	18.8	0.0	7.5	-11.3
	3月											
	4月											
	5月											
	6月											
	7月											
	8月											
	9月											
	10月											
	11月											
	12月											

第4表 職業別就業者数 (男)

沖縄県

(単位：千人)

	分類事項	管理的職業	技術的職業	事務	販売	サービス職業	保安職業	農林漁業	生産工程	機械送運	採掘建設	運送搬等
	年月											
実数	令和5年1月	11	60	50	53	44	26	20	34	29	42	36
	2月	10	61	52	44	46	24	19	30	29	40	36
	3月	12	62	54	33	47	22	17	40	26	46	35
	4月	9	63	51	34	45	25	20	42	29	52	32
	5月	10	60	53	38	39	23	28	37	33	42	33
	6月	12	54	59	43	42	19	25	38	28	42	37
	7月	10	61	52	41	48	17	28	41	22	41	32
	8月	10	68	51	37	44	19	25	40	21	37	33
	9月	14	67	56	40	45	22	23	36	23	38	33
	10月	17	72	58	42	55	22	25	33	25	34	28
	11月	20	73	57	40	46	21	21	38	23	30	30
	12月	16	65	56	43	46	20	12	44	28	44	36
実数	令和6年1月	9	68	53	37	47	20	19	46	26	43	42
	2月	10	62	50	42	50	21	23	38	27	42	38
	3月											
	4月											
	5月											
	6月											
	7月											
	8月											
	9月											
	10月											
	11月											
	12月											
	対前月増減数	1	-6	-3	5	3	1	4	-8	1	-1	-4
	対前月増減率	※	-8.8	-5.7	13.5	6.4	5.0	21.1	-17.4	3.8	-2.3	-9.5
対前年同月増減数	令和6年1月	-2	8	3	-16	3	-6	-1	12	-3	1	6
	2月	0	1	-2	-2	4	-3	4	8	-2	2	2
	3月											
	4月											
	5月											
	6月											
	7月											
	8月											
	9月											
	10月											
	11月											
	12月											
対前年同月増減率%	令和6年1月	-18.2	13.3	6.0	-30.2	6.8	-23.1	-5.0	35.3	-10.3	2.4	16.7
	2月	0.0	1.6	-3.8	-4.5	8.7	-12.5	21.1	26.7	-6.9	5.0	5.6
	3月											
	4月											
	5月											
	6月											
	7月											
	8月											
	9月											
	10月											
	11月											
	12月											

第4表 職業別就業者数 (女)

沖縄県

(単位：千人)

	分類事項 年月	管理的職業	技専 術的 職業	事 務	販 売	サー ビス 職業	保安 職業	農林 漁業	生産 工程	機輸 械送 運 転	採建 掘設	包清運 装掃搬 等
実 数	令和5年1月	2	76	98	39	77	1	6	16	1	-	35
	2月	2	75	93	38	79	2	6	17	0	1	35
	3月	1	76	91	48	73	1	5	20	1	1	28
	4月	0	81	91	36	77	2	7	20	2	1	30
	5月	2	81	90	37	69	2	7	23	2	1	27
	6月	2	75	94	47	67	1	5	23	2	2	28
	7月	2	73	92	41	76	0	8	20	1	2	24
	8月	2	72	97	35	80	1	7	20	1	1	25
	9月	2	71	102	44	81	1	5	19	1	1	26
	10月	3	82	101	40	83	1	8	17	3	1	27
	11月	5	80	111	29	75	2	8	19	2	1	35
	12月	3	75	112	33	74	3	6	16	1	1	33
	令和6年1月	2	85	98	39	73	2	8	20	1	-	26
	2月	2	89	99	41	68	2	5	19	2	0	24
	3月											
	4月											
	5月											
	6月											
	7月											
	8月											
	9月											
	10月											
	11月											
	12月											
	対前月増減数	0	4	1	2	-5	0	-3	-1	1	0	-2
	対前月増減率	※	4.7	1.0	5.1	-6.8	※	※	-5.0	※	※	-7.7
対 前 年 同 月 増 減 数	令和6年1月	0	9	0	0	-4	1	2	4	0	-	-9
	2月	0	14	6	3	-11	0	-1	2	2	-1	-11
	3月											
	4月											
	5月											
	6月											
	7月											
	8月											
	9月											
	10月											
	11月											
	12月											
対 前 年 同 月 増 減 率 %	令和6年1月	※	11.8	0.0	0.0	-5.2	※	※	25.0	※	※	-25.7
	2月	※	18.7	6.5	7.9	-13.9	※	※	11.8	※	※	-31.4
	3月											
	4月											
	5月											
	6月											
	7月											
	8月											
	9月											
	10月											
	11月											
	12月											

第5表 就業者の推移（総数）

沖縄県

（単位：千人）

	平成 26年	27年	28年	29年	30年	31年	令和 2年	3年	4年	5年	6年
1月	661	644	667	692	695	726	737	730	759	766	775
2月	649	648	684	693	703	735	746	737	741	753	766
3月	644	659	683	688	721	726	727	718	748	749	
4月	631	668	668	689	721	715	714	735	757	757	
5月	627	666	674	690	702	717	718	724	739	747	
6月	651	674	679	692	695	719	718	718	739	757	
7月	645	664	667	694	698	732	725	720	714	742	
8月	635	662	671	682	702	724	727	730	728	732	
9月	631	665	680	677	688	722	726	730	754	761	
10月	654	674	692	689	700	732	720	727	753	781	
11月	658	676	685	704	732	731	735	740	749	772	
12月	654	666	699	706	725	731	734	748	764	774	
年平均	645	664	679	691	707	726	727	730	745	758	

第5表 就業者の推移（男）

沖縄県

（単位：千人）

	平成 26年	27年	28年	29年	30年	31年	令和 2年	3年	4年	5年	6年
1月	373	368	379	381	382	405	405	402	410	412	417
2月	360	363	381	379	382	401	409	406	395	400	410
3月	354	358	374	381	395	393	396	389	395	399	
4月	350	366	367	380	391	387	384	389	405	407	
5月	344	363	369	382	380	391	385	389	405	401	
6月	358	363	364	376	372	388	385	389	407	406	
7月	359	357	351	373	380	392	394	386	387	398	
8月	356	361	363	377	384	395	397	397	390	389	
9月	356	370	374	373	371	396	393	399	399	404	
10月	366	370	380	379	375	395	391	395	403	412	
11月	365	372	377	382	394	396	395	396	401	402	
12月	366	373	385	391	406	399	399	404	407	413	
年平均	359	365	372	380	384	395	394	395	400	404	

第5表 就業者の推移（女）

沖縄県

（単位：千人）

	平成 26年	27年	28年	29年	30年	31年	令和 2年	3年	4年	5年	6年
1月	288	277	288	312	313	321	332	328	349	354	358
2月	289	285	303	314	320	335	337	331	346	352	356
3月	290	301	309	307	326	333	331	329	353	350	
4月	281	302	301	309	330	328	330	346	352	350	
5月	283	303	305	308	322	325	333	335	334	347	
6月	293	312	315	316	322	331	334	329	332	351	
7月	286	307	315	320	318	340	332	334	327	344	
8月	279	301	308	304	318	330	330	334	338	344	
9月	274	295	306	303	318	326	333	331	355	357	
10月	288	304	312	310	325	337	329	332	350	369	
11月	293	304	308	321	338	335	340	344	348	370	
12月	288	293	314	315	320	332	335	343	357	360	
年平均	286	299	307	312	323	331	333	335	345	354	

第6表 完全失業者数・完全失業率の推移（総数）

沖縄県

	平成	27年	28年	29年	30年	31年	令和	3年	4年	5年	6年
	26年						2年				
	千人: %	千人: %	千人: %	千人: %	千人: %	千人: %	千人: %	千人: %	千人: %	千人: %	千人: %
1月	33: 4.8	35: 5.2	33: 4.7	24: 3.3	23: 3.2	19: 2.6	23: 3.0	27: 3.6	30: 3.8	22: 2.8	22: 2.8
2月	32: 4.7	42: 6.1	30: 4.2	28: 3.9	31: 4.2	16: 2.1	24: 3.1	28: 3.7	32: 4.1	28: 3.6	24: 3.0
3月	35: 5.2	38: 5.5	32: 4.5	29: 4.1	24: 3.2	23: 3.1	22: 2.9	33: 4.4	26: 3.4	32: 4.1	⋮
4月	39: 5.8	35: 5.0	42: 5.9	27: 3.8	23: 3.1	18: 2.5	25: 3.4	28: 3.7	22: 2.8	30: 3.8	⋮
5月	36: 5.4	35: 5.0	38: 5.3	25: 3.5	31: 4.2	20: 2.7	25: 3.4	27: 3.6	21: 2.8	27: 3.5	⋮
6月	36: 5.2	36: 5.1	33: 4.6	33: 4.5	25: 3.5	22: 3.0	27: 3.6	30: 4.0	21: 2.8	24: 3.1	⋮
7月	41: 6.0	39: 5.5	33: 4.7	28: 3.9	20: 2.8	21: 2.8	24: 3.2	32: 4.3	29: 3.9	21: 2.8	⋮
8月	45: 6.6	35: 5.0	27: 3.9	24: 3.4	24: 3.3	22: 2.9	26: 3.5	28: 3.7	26: 3.4	32: 4.2	⋮
9月	41: 6.1	36: 5.1	26: 3.7	24: 3.4	28: 3.9	24: 3.2	28: 3.7	27: 3.6	24: 3.1	27: 3.4	⋮
10月	34: 4.9	35: 4.9	26: 3.6	27: 3.8	28: 3.8	21: 2.8	30: 4.0	20: 2.7	19: 2.5	24: 3.0	⋮
11月	36: 5.2	30: 4.2	28: 3.9	29: 4.0	23: 3.1	19: 2.5	23: 3.0	24: 3.1	24: 3.1	23: 2.9	⋮
12月	31: 4.5	35: 5.0	23: 3.2	22: 3.0	19: 2.6	19: 2.5	26: 3.4	26: 3.4	28: 3.5	23: 2.9	⋮
年平均	37: 5.4	36: 5.1	31: 4.4	27: 3.8	25: 3.4	20: 2.7	25: 3.3	28: 3.7	25: 3.2	26: 3.3	⋮

第6表 完全失業者数・完全失業率の推移（男）

沖縄県

	平成	27年	28年	29年	30年	31年	令和	3年	4年	5年	6年
	26年						2年				
	千人: %	千人: %	千人: %	千人: %	千人: %	千人: %	千人: %	千人: %	千人: %	千人: %	千人: %
1月	22: 5.6	21: 5.4	19: 4.8	15: 3.8	16: 4.0	11: 2.6	15: 3.6	14: 3.4	18: 4.2	15: 3.5	10: 2.3
2月	22: 5.8	23: 6.0	17: 4.3	18: 4.5	18: 4.5	11: 2.7	14: 3.3	15: 3.6	20: 4.8	19: 4.5	14: 3.3
3月	21: 5.6	25: 6.5	21: 5.3	17: 4.3	16: 3.9	15: 3.7	16: 3.9	23: 5.6	17: 4.1	18: 4.3	⋮
4月	25: 6.7	23: 5.9	27: 6.9	17: 4.3	14: 3.5	11: 2.8	16: 4.0	19: 4.7	14: 3.3	14: 3.3	⋮
5月	25: 6.8	22: 5.7	22: 5.6	14: 3.5	18: 4.5	13: 3.2	14: 3.5	17: 4.2	9: 2.2	14: 3.4	⋮
6月	24: 6.3	24: 6.2	22: 5.7	17: 4.3	17: 4.4	14: 3.5	19: 4.7	21: 5.1	11: 2.6	12: 2.9	⋮
7月	25: 6.5	26: 6.8	23: 6.1	17: 4.4	12: 3.1	13: 3.2	18: 4.4	21: 5.2	15: 3.7	11: 2.7	⋮
8月	27: 7.0	21: 5.5	17: 4.5	15: 3.8	12: 3.0	14: 3.4	17: 4.1	15: 3.6	15: 3.7	20: 4.9	⋮
9月	21: 5.6	22: 5.6	17: 4.3	14: 3.6	17: 4.4	12: 2.9	17: 4.1	15: 3.6	15: 3.6	16: 3.8	⋮
10月	19: 4.9	21: 5.4	16: 4.0	16: 4.0	17: 4.3	12: 2.9	19: 4.6	11: 2.7	10: 2.4	15: 3.5	⋮
11月	21: 5.4	18: 4.6	16: 4.1	20: 5.0	14: 3.4	10: 2.5	13: 3.2	16: 3.9	13: 3.1	17: 4.1	⋮
12月	18: 4.7	24: 6.0	14: 3.5	15: 3.7	11: 2.6	11: 2.7	13: 3.2	16: 3.8	19: 4.5	13: 3.1	⋮
年平均	22: 5.8	23: 5.9	19: 4.9	16: 4.0	15: 3.8	12: 2.9	16: 3.9	17: 4.1	15: 3.6	15: 3.6	⋮

第6表 完全失業者数・完全失業率の推移（女）

沖縄県

	平成	27年	28年	29年	30年	31年	令和	3年	4年	5年	6年
	26年						2年				
	千人: %	千人: %	千人: %	千人: %	千人: %	千人: %	千人: %	千人: %	千人: %	千人: %	千人: %
1月	16: 5.4	11: 3.7	13: 4.3	9: 2.8	7: 2.2	8: 2.4	8: 2.4	13: 3.8	12: 3.3	7: 1.9	12: 3.2
2月	15: 5.1	10: 3.3	13: 4.1	10: 3.1	12: 3.6	5: 1.5	10: 2.9	13: 3.8	12: 3.4	9: 2.5	10: 2.7
3月	14: 4.8	14: 4.6	11: 3.4	11: 3.5	8: 2.4	8: 2.3	6: 1.8	10: 2.9	9: 2.5	14: 3.8	⋮
4月	15: 5.2	15: 5.1	15: 4.7	10: 3.1	9: 2.7	7: 2.1	9: 2.6	9: 2.5	8: 2.2	16: 4.4	⋮
5月	15: 5.1	10: 3.4	17: 5.3	12: 3.8	13: 3.9	7: 2.1	11: 3.2	10: 2.9	11: 3.2	14: 3.9	⋮
6月	12: 4.0	13: 4.2	11: 3.4	16: 4.8	8: 2.4	8: 2.4	7: 2.1	9: 2.7	10: 2.9	12: 3.3	⋮
7月	14: 4.7	16: 5.3	10: 3.1	11: 3.3	7: 2.1	8: 2.3	5: 1.5	11: 3.2	14: 4.1	10: 2.8	⋮
8月	16: 5.3	18: 6.1	10: 3.1	10: 3.2	12: 3.6	8: 2.4	9: 2.7	13: 3.7	11: 3.2	12: 3.4	⋮
9月	11: 3.7	19: 6.5	9: 2.9	10: 3.2	11: 3.3	11: 3.3	11: 3.2	12: 3.5	9: 2.5	11: 3.0	⋮
10月	12: 3.9	16: 5.3	10: 3.1	11: 3.4	10: 3.0	9: 2.6	11: 3.2	9: 2.6	10: 2.8	8: 2.1	⋮
11月	12: 3.9	15: 4.9	11: 3.4	9: 2.7	9: 2.6	9: 2.6	10: 2.9	9: 2.5	10: 2.8	7: 1.9	⋮
12月	10: 3.3	13: 4.3	9: 2.8	8: 2.5	8: 2.4	8: 2.3	13: 3.7	10: 2.8	8: 2.2	10: 2.7	⋮
年平均	14: 4.7	14: 4.7	12: 3.8	10: 3.1	10: 3.0	8: 2.4	9: 2.6	11: 3.2	10: 2.8	11: 3.0	⋮

第7表 求職理由別完全失業者数 (総数)

沖縄県

(単位：千人)

分類事項	総数	仕事をやめたため求職					自発的な離職 (自己都合)	新たに求職	その他		
		非自発的な離職	勤め先や事業の都合		学卒未就職	収入を得る必要が生じたから			その他		
			の満了又は雇用契約								
年月											
実数	令和5年1月	22	14	6	2	4	8	6	1	2	3
	2月	28	21	7	3	4	14	6	1	2	3
	3月	32	22	7	3	4	14	9	1	4	4
	4月	30	22	8	6	3	14	7	2	3	2
	5月	27	17	7	3	4	11	8	1	5	2
	6月	24	18	9	3	5	9	5	1	4	1
	7月	21	13	6	3	3	7	6	0	3	2
	8月	32	21	6	2	4	15	8	2	3	3
	9月	27	16	5	1	4	11	8	2	5	2
	10月	24	16	5	2	3	11	7	1	4	2
	11月	23	17	7	4	3	10	5	2	3	0
	12月	23	17	7	4	3	10	5	-	2	2
数	令和6年1月	22	16	5	2	3	10	6	0	3	2
	2月	24	14	3	2	1	11	10	3	5	2
	3月										
	4月										
	5月										
	6月										
	7月										
	8月										
	9月										
	10月										
	11月										
	12月										
対前月増減数	2	-2	-2	0	-2	1	4	3	2	0	
対前月増減率	9.1	-12.5	※	※	※	10.0	※	※	※	※	

対前年同月増減数	令和6年1月	0	2	-1	0	-1	2	0	-1	1	-1
	2月	-4	-7	-4	-1	-3	-3	4	2	3	-1
	3月										
	4月										
	5月										
	6月										
	7月										
	8月										
	9月										
	10月										
	11月										
	12月										

第7表 求職理由別完全失業者数 (男)

沖縄県

(単位：千人)

分類事項	総数	仕事をやめたため求職					自発的な離職 (自己都合)	新たに求職	その他		
		非自発的な離職	勤め先や事業の都合		学卒未就職	収入を得る必要が生じたから			その他		
			の満了又は雇用契約								
年月											
実数	令和5年1月	15	9	4	1	3	5	5	1	2	2
	2月	19	15	5	2	3	10	4	1	2	1
	3月	18	12	4	2	2	8	5	-	3	2
	4月	14	11	5	3	1	6	3	-	2	1
	5月	14	10	4	1	3	6	3	-	2	1
	6月	12	8	5	2	3	3	2	0	2	-
	7月	11	6	3	1	2	3	4	0	2	1
	8月	20	13	3	1	2	10	4	-	2	2
	9月	16	10	3	1	2	7	4	1	2	1
	10月	15	10	3	1	2	7	5	1	3	1
	11月	17	11	4	2	1	7	4	1	2	0
	12月	13	8	5	3	2	4	3	-	2	2
数	令和6年1月	10	7	3	0	3	4	2	0	1	1
	2月	14	8	2	1	0	6	6	1	3	2
	3月										
	4月										
	5月										
	6月										
	7月										
	8月										
	9月										
	10月										
	11月										
	12月										
対前月増減数	4	1	-1	1	-3	2	4	1	2	1	
対前月増減率	40.0	※	※	※	※	※	※	※	※	※	

対前年同月増減数	令和6年1月	-5	-2	-1	-1	0	-1	-3	-1	-1	-1
	2月	-5	-7	-3	-1	-3	-4	2	0	1	1
	3月										
	4月										
	5月										
	6月										
	7月										
	8月										
	9月										
	10月										
	11月										
	12月										

第7表 求職理由別完全失業者数 (女)

沖縄県

(単位：千人)

分類事項	総数	仕事をやめたため求職	非自発的な離職	勤め先や事業の都合		自発的な離職 (自己都合)	新たに求職	学卒未就職	収入を得る必要が生じたから	その他	
				定年又は雇用契約の満了	その他						
											年月
実数	令和5年1月	7	5	2	1	1	3	1	-	0	1
	2月	9	7	2	1	1	5	3	0	0	2
	3月	14	10	3	2	2	6	4	1	1	2
	4月	16	11	3	2	1	8	4	2	2	1
	5月	14	8	3	1	1	5	5	1	3	1
	6月	12	9	4	2	2	6	3	0	2	1
	7月	10	7	2	2	1	5	2	-	1	1
	8月	12	8	3	0	2	5	3	2	1	1
	9月	11	6	3	1	2	4	5	1	3	0
	10月	8	6	2	1	1	3	2	1	1	1
	11月	7	5	3	2	1	2	1	0	1	-
	12月	10	9	2	1	1	6	1	-	1	0
数	令和6年1月	12	8	2	1	1	6	3	-	2	1
	2月	10	6	1	1	1	5	4	1	2	-
	3月										
	4月										
	5月										
	6月										
	7月										
	8月										
	9月										
	10月										
	11月										
	12月										
対前月増減数	-2	-2	-1	0	0	-1	1	1	0	-1	
対前月増減率	-16.7	※	※	※	※	※	※	※	※	※	

対前年同月増減数	令和6年1月	5	3	0	0	0	3	2	-	2	0
	2月	1	-1	-1	0	0	0	1	1	2	-2
	3月										
	4月										
	5月										
	6月										
	7月										
	8月										
	9月										
	10月										
	11月										
	12月										

第8表 年齢10歳階級別完全失業者数及び完全失業率 (総数)

沖縄県

	年月	総数		15～24歳		25～34歳		35～44歳		45～54歳		55～64歳		65歳以上	
		千人	%	千人	%	千人	%	千人	%	千人	%	千人	%	千人	%
実	令和5年1月	22	2.8	2	3.0	7	4.9	4	2.4	5	2.8	2	1.5	2	2.2
	2月	28	3.6	4	5.9	7	4.8	6	3.6	5	2.8	4	3.0	1	1.1
	3月	32	4.1	8	12.5	8	5.8	7	4.1	3	1.6	3	2.2	3	3.4
	4月	30	3.8	6	9.1	9	6.5	5	2.9	3	1.6	4	2.9	3	3.4
	5月	27	3.5	5	7.5	6	4.2	5	3.0	6	3.4	3	2.2	3	3.6
	6月	24	3.1	4	5.8	5	3.5	3	1.8	6	3.3	2	1.5	3	3.4
	7月	21	2.8	3	4.2	6	4.3	3	1.8	6	3.5	2	1.6	2	2.4
	8月	32	4.2	7	9.6	10	7.1	3	1.8	6	3.5	4	3.1	2	2.3
	9月	27	3.4	7	9.9	8	5.9	4	2.4	4	2.2	3	2.2	1	1.1
	10月	24	3.0	6	8.0	6	4.3	4	2.3	2	1.1	4	2.8	1	1.0
	11月	23	2.9	3	4.3	8	5.7	3	1.8	4	2.2	4	2.9	1	1.1
	12月	23	2.9	2	2.7	6	4.2	4	2.4	4	2.2	5	3.6	1	1.2
数	令和6年1月	22	2.8	3	4.3	5	3.6	5	2.9	2	1.1	5	3.6	0	-
	2月	24	3.0	5	7.5	4	2.9	4	2.4	3	1.6	5	3.7	3	3.0
	3月														
	4月														
	5月														
	6月														
	7月														
	8月														
	9月														
	10月														
	11月														
	12月														
対前年同月増減 (ポイント)	令和6年1月	0	0.0	1	1.3	-2	-1.3	1	0.5	-3	-1.7	3	2.1	-2	-2.2
	2月	-4	-0.6	1	1.6	-3	-1.9	-2	-1.2	-2	-1.2	1	0.7	2	1.9
	3月														
	4月														
	5月														
	6月														
	7月														
	8月														
	9月														
	10月														
	11月														
	12月														

第8表 年齢10歳階級別完全失業者数及び完全失業率 (男)

沖縄県

	年月	総数		15～24歳		25～34歳		35～44歳		45～54歳		55～64歳		65歳以上	
		千人	%	千人	%	千人	%	千人	%	千人	%	千人	%	千人	%
実	令和5年1月	15	3.5	2	5.9	5	6.6	3	3.3	3	3.1	2	2.6	1	1.9
	2月	19	4.5	2	6.3	5	6.8	4	4.4	3	3.1	3	4.1	1	2.0
	3月	18	4.3	4	12.5	6	8.3	2	2.2	2	2.1	2	2.8	3	5.8
	4月	14	3.3	2	5.6	5	6.8	2	2.2	1	1.0	1	1.3	3	6.0
	5月	14	3.4	1	2.9	3	3.9	2	2.3	4	4.2	2	2.8	2	4.0
	6月	12	2.9	2	5.9	3	3.9	1	1.1	3	3.1	1	1.4	2	3.9
	7月	11	2.7	2	5.4	3	4.0	-	-	3	3.3	1	1.4	2	4.0
	8月	20	4.9	5	13.9	6	8.2	2	2.3	3	3.2	2	2.9	2	3.9
	9月	16	3.8	4	11.8	4	5.5	3	3.4	2	2.1	2	2.8	1	1.8
	10月	15	3.5	4	10.5	5	6.7	2	2.2	1	1.1	2	2.7	1	1.8
	11月	17	4.1	2	6.1	6	8.1	2	2.3	2	2.1	3	4.1	1	1.9
	12月	13	3.1	1	2.6	4	5.3	1	1.1	3	3.2	3	4.0	1	1.9
数	令和6年1月	10	2.3	2	5.4	2	2.7	3	3.3	1	1.0	2	2.6	-	-
	2月	14	3.3	3	8.1	2	2.9	4	4.4	1	1.0	2	2.7	2	3.6
	3月														
	4月														
	5月														
	6月														
	7月														
	8月														
	9月														
	10月														
	11月														
	12月														
対前年同月増減 (ポイント)	令和6年1月	-5	-1.2	0	-0.5	-3	-3.9	0	0.0	-2	-2.1	0	0.0	-1	-1.9
	2月	-5	-1.2	1	1.8	-3	-3.9	0	0.0	-2	-2.1	-1	-1.4	1	1.6
	3月														
	4月														
	5月														
	6月														
	7月														
	8月														
	9月														
	10月														
	11月														
	12月														

第8表 年齢10歳階級別完全失業者数及び完全失業率 (女)

沖縄県

	年月	総数		15～24歳		25～34歳		35～44歳		45～54歳		55～64歳		65歳以上	
		千人	%	千人	%	千人	%	千人	%	千人	%	千人	%	千人	%
実	令和5年1月	7	1.9	0	-	2	3.0	2	2.6	2	2.4	1	1.7	0	-
	2月	9	2.5	2	5.6	2	2.8	2	2.7	2	2.4	1	1.6	0	-
	3月	14	3.8	4	12.5	2	3.0	5	6.4	1	1.2	1	1.6	0	-
	4月	16	4.4	3	10.0	5	7.7	4	4.9	2	2.4	3	4.6	-	-
	5月	14	3.9	3	9.1	3	4.5	3	3.7	2	2.5	2	3.2	1	2.9
	6月	12	3.3	2	5.7	2	3.0	3	3.8	3	3.6	1	1.6	1	2.7
	7月	10	2.8	0	-	3	4.5	3	3.8	2	2.5	1	1.8	-	-
	8月	12	3.4	2	5.4	4	6.0	1	1.3	3	3.8	2	3.3	-	-
	9月	11	3.0	3	8.1	3	4.8	1	1.2	2	2.4	1	1.6	0	-
	10月	8	2.1	2	5.4	2	3.2	2	2.4	1	1.2	2	3.0	-	-
	11月	7	1.9	1	2.8	1	1.5	1	1.2	2	2.2	1	1.6	0	-
	12月	10	2.7	1	2.8	2	3.0	3	3.8	1	1.1	2	3.1	0	-
数	令和6年1月	12	3.2	1	3.1	4	6.1	3	3.8	1	1.1	3	4.8	0	-
	2月	10	2.7	2	6.5	2	3.0	0	-	1	1.1	3	4.9	1	2.2
	3月														
	4月														
	5月														
	6月														
	7月														
	8月														
	9月														
	10月														
	11月														
	12月														
対前年同月増減 (ポイント)	令和6年1月	5	1.3	1	3.1	2	3.1	1	1.2	-1	-1.3	2	3.1	0	-
	2月	1	0.2	0	0.9	0	0.2	-2	-2.7	-1	-1.3	2	3.3	1	2.2
	3月														
	4月														
	5月														
	6月														
	7月														
	8月														
	9月														
	10月														
	11月														
	12月														

第9表 第1次・第2次・第3次産業別就業者数 (総数)

沖縄県

(単位：千人)

	年月	全就業者数	第1次産業				第2次産業					第3次産業										計	割合(%)				
			農業、林業	漁業	計	割合(%)	採取業、採石業、砂利	建設業	製造業	計	割合(%)	給電・水道業	電気・ガス・熱供給	運輸業、郵便業	情報通信業	卸売業、小売業	不動産業、物品賃貸業	金融業、保険業	学術研究、専門・技術サービス業	飲食サービス業	宿泊業、娯楽業			生活関連サービス業、娯楽業	医療、福祉	教育、学習支援業	サービス業
実数	R5年1月	766	22	2	24	3.1	-	73	31	104	13.6	4	57	113	35	32	76	31	158	71	49	626	81.7				
	2月	753	20	3	23	3.1	0	69	27	96	12.7	5	49	109	33	26	87	27	164	73	46	619	82.2				
	3月	749	19	4	23	3.1	0	77	32	109	14.6	6	44	111	31	22	70	31	168	80	42	605	80.8				
	4月	757	28	1	29	3.8	-	78	33	111	14.7	5	48	111	26	22	72	25	173	79	46	607	80.2				
	5月	747	28	3	31	4.1	-	67	31	98	13.1	5	47	109	29	25	61	34	171	65	59	605	81.0				
	6月	757	22	4	26	3.4	1	67	34	102	13.5	4	56	116	31	24	59	35	163	78	51	617	81.5				
	7月	742	31	4	35	4.7	1	59	32	92	12.4	4	49	108	24	35	75	34	160	76	40	605	81.5				
	8月	732	29	4	33	4.5	-	57	32	89	12.2	5	43	103	32	35	77	28	159	80	40	602	82.2				
	9月	761	24	2	26	3.4	-	64	34	98	12.9	5	52	112	37	27	80	29	157	84	44	627	82.4				
	10月	781	31	1	32	4.1	0	65	35	100	12.8	2	48	107	35	29	90	38	169	67	56	641	82.1				
	11月	772	26	2	28	3.6	1	61	36	98	12.7	2	49	104	29	34	84	36	175	69	54	636	82.4				
	12月	774	18	1	19	2.5	0	66	40	106	13.7	5	58	103	33	29	72	41	168	86	47	642	82.9				
対前年同月増減数	R6年1月	775	24	2	26	3.4	1	66	49	116	15.0	7	53	107	33	29	62	36	171	83	41	622	80.3				
	2月	766	26	2	28	3.7	1	71	39	111	14.5	7	55	114	36	29	70	29	174	65	37	616	80.4				
	3月																										
	4月																										
	5月																										
	6月																										
	7月																										
	8月																										
	9月																										
	10月																										
	11月																										
	12月																										
対前月増減数		-9	2	0	2	-	0	5	-10	-5	-	0	2	7	3	0	8	-7	3	-18	-4	-6	-				
対前月増減率		-1.2	8.3	※	7.7	-	※	7.6	-20.4	-4.3	-	※	3.8	6.5	9.1	0.0	12.9	-19.4	1.8	-21.7	-9.8	-1.0	-				
対前年同月増減率	R6年1月	9	2	0	2	-	1	-7	18	12	-	3	-4	-6	-2	-3	-14	5	13	12	-8	-4	-				
	2月	13	6	-1	5	-	1	2	12	15	-	2	6	5	3	3	-17	2	10	-8	-9	-3	-				
	3月																										
	4月																										
	5月																										
	6月																										
	7月																										
	8月																										
	9月																										
	10月																										
	11月																										
	12月																										
対前年同月増減率		1.2	9.1	※	8.3	-	※	-9.6	58.1	11.5	-	※	-7.0	-5.3	-5.7	-9.4	-18.4	16.1	8.2	16.9	-16.3	-0.6	-				
2月	1.7	30.0	※	21.7	-	※	2.9	44.4	15.6	-	※	12.2	4.6	9.1	11.5	-19.5	7.4	6.1	-11.0	-19.6	-0.5	-					
3月																											
4月																											
5月																											
6月																											
7月																											
8月																											
9月																											
10月																											
11月																											
12月																											

第10表 世帯主との続柄別完全失業率

沖縄県

(単位：%)

	年月	総数	2人以上の世帯				単身世帯
			総数	世帯主	世帯主の配偶者	その他の家族	
実数 (年平均)	平成24年	6.8	6.9	4.1	3.4	13.7	6.4
	25年	5.7	5.6	3.3	2.0	11.7	6.3
	26年	5.4	5.4	2.6	2.6	11.3	5.9
	27年	5.1	5.1	3.0	2.5	10.6	5.6
	28年	4.4	4.2	2.2	2.5	9.7	5.2
	29年	3.8	3.6	1.8	1.8	8.1	4.0
	30年	3.4	3.2	1.8	1.1	7.1	4.7
	令和元年	2.7	2.5	1.4	1.1	5.9	3.7
	2年	3.3	3.3	1.8	1.7	7.6	4.2
	3年	3.7	3.8	2.1	1.7	8.3	3.3
	4年	3.2	3.3	1.8	1.6	7.9	2.9
	5年	3.3	3.3	1.8	1.6	7.4	3.3
実数	令和5年1月	2.8	2.7	1.7	1.1	6.5	2.6
	2月	3.6	3.5	2.1	1.6	8.3	4.1
	3月	4.1	4.2	2.8	2.7	7.9	3.8
	4月	3.8	4.0	2.5	3.7	7.2	2.8
	5月	3.5	3.5	2.5	2.6	6.5	3.4
	6月	3.1	2.8	1.8	2.2	5.4	4.1
	7月	2.8	3.0	1.1	1.8	6.4	2.6
	8月	4.2	4.1	1.9	1.1	11.8	3.8
	9月	3.4	3.4	1.0	1.1	9.8	3.4
	10月	3.0	3.0	1.1	1.0	8.0	3.1
	11月	2.9	2.5	1.4	1.6	6.3	4.4
	12月	2.9	2.4	1.4	1.6	5.2	4.7
	令和6年1月	2.8	2.4	1.1	2.1	5.2	4.0
	2月	3.0	2.7	1.4	1.1	6.5	4.5
	3月						
	4月						
	5月						
	6月						
	7月						
	8月						
	9月						
	10月						
	11月						
	12月						
対前月増減数		0.2	0.3	0.3	-1.0	1.3	0.5
対前年同月増減数	令和6年1月	0.0	-0.3	-0.6	1.0	-1.3	1.4
	2月	-0.6	-0.8	-0.7	-0.5	-1.8	0.4
	3月						
	4月						
	5月						
	6月						
	7月						
	8月						
	9月						
	10月						
	11月						
	12月						

(関連資料1) 就業状態、主な活動状況別人口 (総数)
(年平均)

沖縄県

(単位：千人・%)

	分類事項 年	15歳以上人口	労働力人口	就業者			完全失業者	非労働力人口	労働力人口比率	完全失業率	
					農林業	非農林業					
実数	平成22年	1140	673	622	33	589	51	467	59.0	7.6	
	23年	1148	666	619	29	590	47	482	58.0	7.1	
	24年	1158	674	627	28	599	46	484	58.2	6.8	
	25年	1165	682	642	29	613	39	483	58.5	5.7	
	26年	1172	682	645	27	618	37	490	58.2	5.4	
	27年	1178	700	664	27	637	36	478	59.4	5.1	
	28年	1186	710	679	29	650	31	476	59.9	4.4	
	29年	1195	718	691	28	663	27	476	59.9	3.8	
	30年	1199	732	707	26	681	25	467	61.1	3.4	
	令和元年	1206	746	726	29	697	20	459	61.9	2.7	
	2年	1213	753	727	25	703	25	459	62.1	3.3	
	3年	1216	757	730	25	705	28	458	62.3	3.7	
	4年	1227	771	745	25	721	25	456	62.8	3.2	
	5年	1231	784	758	25	733	26	446	63.7	3.3	
	対前年増減数	平成23年	8	-7	-3	-4	1	-4	15	-1.0	-0.5
24年		10	8	8	-1	9	-1	2	0.2	-0.3	
25年		7	8	15	1	14	-7	-1	0.3	-1.1	
26年		7	0	3	-2	5	-2	7	-0.3	-0.3	
27年		6	18	19	0	19	-1	-12	1.2	-0.3	
28年		8	10	15	2	13	-5	-2	0.5	-0.7	
29年		9	8	12	-1	13	-4	0	0.0	-0.6	
30年		4	14	16	-2	18	-2	-9	1.2	-0.4	
令和元年		7	14	19	3	16	-5	-8	0.8	-0.7	
2年		7	7	1	-4	6	5	0	0.2	0.6	
3年		3	4	3	0	2	3	-1	0.2	0.4	
4年		11	14	15	0	16	-3	-2	0.5	-0.5	
5年		4	13	13	0	12	1	-10	0.9	0.1	
対前年増減率(%)		平成23年	0.7	-1.0	-0.5	-12.1	0.2	-7.8	3.2	-	-
		24年	0.9	1.2	1.3	-3.4	1.5	-2.1	0.4	-	-
	25年	0.6	1.2	2.4	3.6	2.3	-15.2	-0.2	-	-	
	26年	0.6	0.0	0.5	-6.9	0.8	-5.1	1.4	-	-	
	27年	0.5	2.6	2.9	0.0	3.1	-2.7	-2.4	-	-	
	28年	0.7	1.4	2.3	7.4	2.0	-13.9	-0.4	-	-	
	29年	0.8	1.1	1.8	-3.4	2.0	-12.9	0.0	-	-	
	30年	0.3	1.9	2.3	-7.1	2.7	-7.4	-1.9	-	-	
	令和元年	0.6	1.9	2.7	11.5	2.3	-20.0	-1.7	-	-	
	2年	0.6	0.9	0.1	-13.8	0.9	25.0	0.0	-	-	
	3年	0.2	0.5	0.4	0.0	0.3	12.0	-0.2	-	-	
	4年	0.9	1.8	2.1	0.0	2.3	-10.7	-0.4	-	-	
	5年	0.3	1.7	1.7	0.0	1.7	4.0	-2.2	-	-	

(関連資料2) 15歳以上年齢階級別の就業状態

令和6年2月沖縄県

(単位：千人)

	就業状態	総数	15～ 19歳	20～ 24歳	25～ 29歳	30～ 34歳	35～ 39歳	40～ 44歳	45～ 49歳	50～ 54歳	55～ 59歳	60～ 64歳	65歳 以上
男女計	15歳以上人口	1234	80	73	75	79	92	96	104	104	90	88	353
	労働力人口	790	14	53	68	70	81	83	95	91	75	59	101
	就業者	766	13	49	66	68	80	80	94	90	71	58	98
	完全失業者	24	1	4	2	1	1	3	1	1	4	1	3
	非労働力人口	443	65	20	7	10	11	13	9	13	16	28	252
	完全失業率(%)	3.0	7.1	7.5	2.9	1.4	1.2	3.6	1.1	1.1	5.3	1.7	3.0
男	15歳以上人口	604	41	38	39	40	46	48	52	52	45	44	159
	労働力人口	424	8	29	35	35	44	46	50	48	40	33	56
	就業者	410	7	27	34	34	43	44	49	47	39	33	54
	完全失業者	14	1	2	1	1	1	2	1	1	2	-	2
	非労働力人口	178	33	9	3	5	1	2	2	5	4	10	104
	完全失業率(%)	3.3	12.5	6.9	2.9	2.9	2.3	4.3	2.0	2.1	5.0	-	3.6
女	15歳以上人口	631	39	36	37	40	46	48	52	51	45	44	193
	労働力人口	366	6	24	33	34	37	37	45	43	34	27	45
	就業者	356	6	22	32	34	37	37	44	43	32	25	45
	完全失業者	10	-	2	1	1	-	0	1	1	2	1	1
	非労働力人口	265	33	11	4	5	9	11	7	8	11	18	148
	完全失業率(%)	2.7	-	8.3	3.0	2.9	-	-	2.2	2.3	5.9	3.7	2.2

令和6年2月沖縄県

(単位：千人)

	就業状態	総数	15～ 24歳	25～ 34歳	35～ 44歳	45～ 54歳	55～ 64歳	65歳 以上	15～ 29歳	30～ 39歳	40～ 54歳	55歳 以上
男女計	15歳以上人口	1234	153	155	187	208	178	353	228	171	304	531
	労働力人口	790	67	138	164	186	134	101	135	151	269	235
	就業者	766	62	134	160	183	129	98	128	148	263	227
	完全失業者	24	5	4	4	3	5	3	7	2	6	8
	非労働力人口	443	86	17	23	22	44	252	93	21	35	296
	完全失業率(%)	3.0	7.5	2.9	2.4	1.6	3.7	3.0	5.2	1.3	2.2	3.4
男	15歳以上人口	604	79	78	93	105	89	159	118	86	153	248
	労働力人口	424	37	70	90	98	73	56	72	79	144	129
	就業者	410	33	69	86	96	71	54	67	77	140	125
	完全失業者	14	3	2	4	1	2	2	4	2	3	4
	非労働力人口	178	42	8	3	7	15	104	45	6	9	119
	完全失業率(%)	3.3	8.1	2.9	4.4	1.0	2.7	3.6	5.6	2.5	2.1	3.1
女	15歳以上人口	631	74	76	94	103	89	193	111	86	151	282
	労働力人口	366	31	67	74	88	61	45	64	71	125	106
	就業者	356	28	65	74	87	58	45	60	71	124	103
	完全失業者	10	2	2	0	1	3	1	3	1	1	4
	非労働力人口	265	44	9	20	15	29	148	48	14	26	177
	完全失業率(%)	2.7	6.5	3.0	-	1.1	4.9	2.2	4.7	1.4	0.8	3.8

(関連資料3) (参考) 完全失業率季節調整値

令和6年2月沖縄県

完全失業率 (季節調整値) (%)	
男女計	2.8
男	2.9
女	2.6

完全失業率 (季節調整値) の推移

令和6年

	1月	2月	3月	4月	5月	6月	7月	8月	9月	10月	11月	12月
総数	2.8	2.8										
男	2.4	2.9										
女	3.3	2.6										

(前年12月までのデータから推計した当該年の予測季節指数により算出)

令和5年

	1月	2月	3月	4月	5月	6月	7月	8月	9月	10月	11月	12月
総数	2.9	3.3	3.7	3.8	3.6	3.2	2.6	3.8	3.4	3.5	3.2	3.0
男	3.5	4.0	3.5	3.3	3.9	3.0	2.6	4.6	3.9	4.3	4.3	3.2
女	2.0	2.4	4.1	4.4	3.5	3.5	2.7	3.0	2.9	2.3	2.2	2.8

(令和4年12月までのデータに基づき過去にさかのぼって再計算し算出)

労働力調査における平成30年1月からの変更について

労働力調査では、多様化する雇用・失業の実態をよりの確に把握するため、平成30年1月分から調査事項の変更を行い、あわせて、結果表の変更を行いました。

○ 雇用契約期間を詳細に把握

調査票の「従業上の地位」について、雇用契約期間に基づき把握してきた「常雇の人(無期の契約)」、「常雇の人(有期の契約)」、「雇用契約期間が1年超」、「臨時雇の人」(同1か月以上1年以下)及び「日雇の人」(同1か月未満)の区分を廃止し、雇用契約期間について、「定めがない」、「1か月未満」、「1か月以上3か月以下」、「(雇用契約期間)の定めがあるか」わからない」等のように把握することとしました。

これにより、雇用契約期間別の雇用者数をより詳細に把握できるほか、雇用契約期間の定めがあるか分からない者や雇用契約期間が分からない者の数も把握できる等、雇用契約期間からみた非正規雇用の状況を、よりの確に把握することが可能となります。

令和6年3月分の公表予定日は令和6年4月30日(火)9:00です。

この公表資料の内容は、沖縄県のホームページ(<http://www.pref.okinawa.jp/toukeika/>)でも提供しています。



← PCサイトにつながります

沖縄県企画部統計課人口社会統計班

T E L : 098-866-2050

F A X : 098-866-2056