

労働力調査（沖縄県）

令和4年10月分

沖縄県の結果の概要

【就業者】

- ・就業者数は753千人。前年同月に比べ26千人の増加。2か月連続の増加。
- ・雇業者数は659千人。前年同月に比べ28千人の増加。2か月連続の増加。
- ・主な産業別就業者を前年同月と比べると、「情報通信業」「卸売業、小売業」「宿泊業、飲食サービス業」「公務（他に分類されるものを除く）」などが増加。
- ・「運輸業、郵便業」「サービス業（他に分類されないもの）」などが減少。

【就業率】

- ・就業率は61.3%。前年同月に比べ1.5ポイント上昇。
- ・15～64歳の就業率は76.0%。前年同月に比べ1.7ポイント上昇。

【完全失業者】

- ・完全失業者数は19千人。前年同月に比べ1千人減少。
- ・求職理由別に前年同月と比べると、「定年又は雇用契約の満了」は1千人の増加。「勤め先都合」は前年同月と同数。「自己都合」は1千人の増加。「学卒未就職者」は2千人の減少。「新たに収入が必要」は前年同月と同数。「その他」は2千人の減少。

原数値	実数 (千人) (%)	対前年同月増減 (千人・ポイント)			
		10月	9月	8月	7月
就業者	753	26	24	-2	-6
雇業者	659	28	21	-11	-18
自営業主・家族従業者	89	-5	4	9	10
農業、林業	26	2	3	5	3
建設業	73	0	-1	-4	-7
製造業	33	-1	-4	-6	1
情報通信業	27	14	10	5	5
運輸業、郵便業	29	-7	-4	-11	-7
卸売業、小売業	112	7	-1	2	1
学術研究、専門・技術サービス業	31	3	-4	-4	-4
宿泊業、飲食サービス業	59	7	8	15	11
生活関連サービス業、娯楽業	28	-2	1	-1	-7
教育、学習支援業	49	5	10	5	-3
医療、福祉	117	2	-5	-13	3
サービス業（他に分類されないもの）	65	-3	11	4	2
公務（他に分類されるものを除く）	53	7	4	2	3
就業率	61.3	1.5	1.4	-0.6	-1.0
うち15～64歳	76.0	1.7	1.7	-0.3	-0.8
完全失業者	19	-1	-3	-2	-3
男	10	-1	0	0	-6
女	10	1	-3	-2	3
定年又は雇用契約の満了	2	1	-1	-1	0
勤め先都合	4	0	-1	-4	-2
自己都合	8	1	0	1	0
学卒未就職者	0	-2	-1	0	-2
新たに収入が必要	2	0	-1	2	-1
その他	1	-2	1	-1	0
非労働力人口	457	-10	-7	15	18
完全失業率	2.5	-0.2	-0.5	-0.3	-0.4
男	2.4	-0.3	0.0	0.1	-1.5
女	2.8	0.2	-1.0	-0.5	0.9

【完全失業率】

- ・完全失業率（原数値）は2.5%。前年同月に比べ0.2ポイント低下。

【非労働力人口】

- ・非労働力人口は457千人。前年同月に比べ10千人の減少。

図1 就業者の対前年同月増減と就業率の対前年同月ポイント差の推移

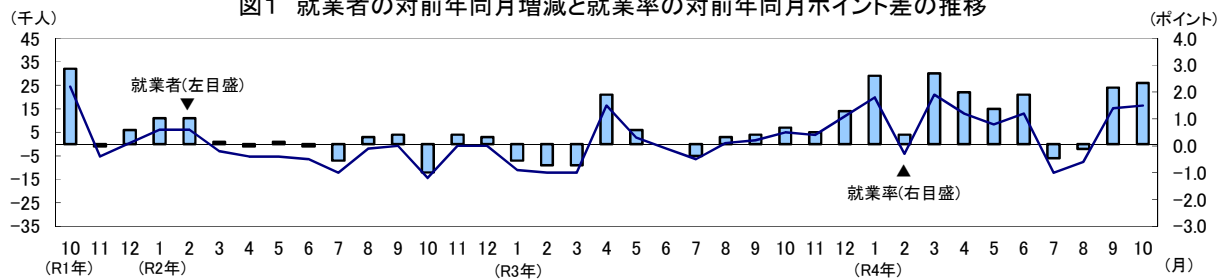
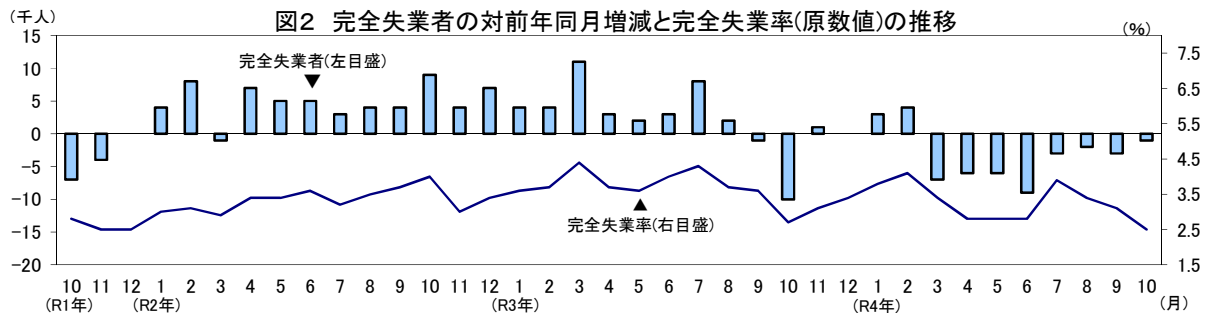


図2 完全失業者の対前年同月増減と完全失業率(原数値)の推移



I 就業状態別人口

- ・前年同月に比べ、労働力人口は24千人（3.2%）の増加、非労働力人口は10千人（2.1%）の減少。
- ・15～64歳の労働力人口は20千人（3.0%）の増加、非労働力人口は12千人（5.9%）の減少。

表1 就業状態別人口 (千人、%、ポイント)

令和4年10月	実数			対前年同月増減		
	男女計	男	女	男女計	男	女
15歳以上人口	1229	600	629	13	6	7
労働力人口	772	413	360	24	7	19
就業者	753	403	350	26	8	18
完全失業者	19	10	10	-1	-1	1
非労働力人口	457	188	269	-10	0	-11
通学	83	44	39	-2	-1	-1
家事	132	9	123	-13	-1	-11
その他(高齢者など)	241	134	107	3	2	1
労働力人口比率	62.8	68.8	57.2	1.3	0.4	2.4
就業率	61.3	67.2	55.6	1.5	0.7	2.2
15～64歳人口(生産年齢人口)	884	445	439	7	4	3
労働力人口	691	363	328	20	1	18
就業者	672	353	319	20	2	18
完全失業者	18	9	9	-1	-2	1
非労働力人口	193	82	111	-12	3	-15
通学	83	44	39	-2	-1	-1
家事	62	5	56	-13	1	-15
その他(高齢者など)	49	33	16	4	3	1
労働力人口比率	78.2	81.6	74.7	1.7	-0.5	3.6
就業率	76.0	79.3	72.7	1.7	-0.3	3.7

II 就業者の動向

1 就業者数

- ・就業者数は753千人。前年同月に比べ26千人の増加。

表2 男女別就業者 (千人)

令和4年10月	実数	対前年同月増減
就業者	753	26
男	403	8
女	350	18

図3 男女別就業者の対前年同月増減の推移

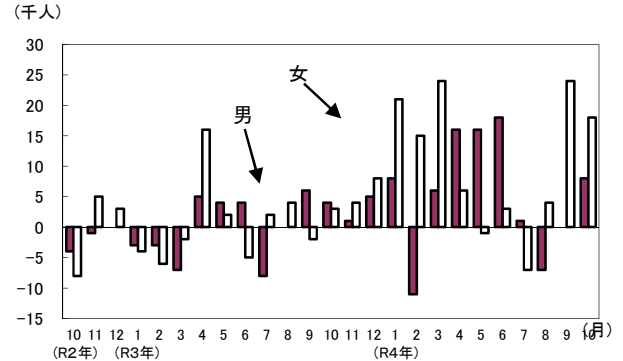
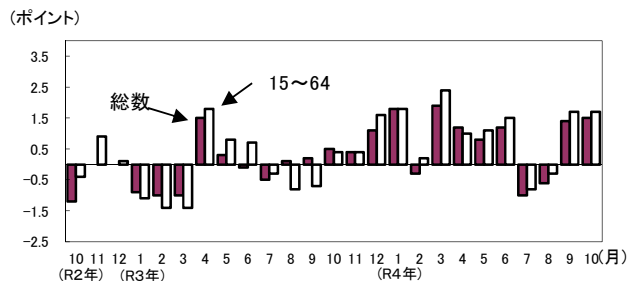


図4 就業率の対前年同月ポイント差の推移



2 就業率

- ・就業率(15歳以上人口に占める就業者の割合)は61.3%。前年同月に比べ1.5ポイント上昇。
- ・15～64歳の就業率は76.0%。前年同月に比べ1.7ポイント上昇。男性は79.3%で0.3ポイント低下。女性は72.7%で3.7ポイント上昇。

3 従業上の地位

- ・雇用者数は659千人。前年同月に比べ28千人(4.4%)の増加。2か月連続の増加。
男性は340千人。8千人(2.4%)の増加。
女性は319千人。20千人(6.7%)の増加。
- ・自営業主・家族従業者数は89千人。前年同月に比べ5千人(5.3%)の減少。

表3 従業上の地位別就業者 (千人)

令和4年10月	実数	対前年同月増減
就業者	753	26
雇用者	659	28
男	340	8
女	319	20
うち非農林業雇用者	652	28
自営業主・家族従業者	89	-5

4 雇用契約期間

無期の契約は396千人。有期の契約は180千人。
役員を除く雇用者に占める有期の契約の割合は28.8%。

- ・有期の契約のうち、
1か月未満は1千人。
1か月以上3か月以下は8千人。
3か月超6か月以下は13千人。
6か月超1年以下は62千人。
1年超3年以下は32千人。
3年超5年以下は5千人。
5年超は10千人。
期間がわからないのは50千人。

表4 雇用契約期間別役員を除く雇用者 (千人、%)

令和4年10月	実数	割合
役員を除く雇用者	628	100.0
無期の契約	396	63.3
有期の契約	180	28.8
1か月未満	1	0.2
1か月以上3か月以下	8	1.3
3か月超6か月以下	13	2.1
6か月超1年以下	62	9.9
1年超3年以下	32	5.1
3年超5年以下	5	0.8
5年超	10	1.6
期間がわからない	50	8.0
雇用契約期間の定めがあるかわからない	50	8.0

注)1、雇用契約期間別役員を除く雇用者数は、調査票の変更に伴い、平成30年1月から集計を開始した。

2、割合は、「無期の契約」、「有期の契約」及び「雇用契約期間の定めがあるかわからない」の合計に占める割合を示す。

5 雇用形態

- ・正規の職員・従業員は385千人。
非正規の職員・従業員は243千人。
非正規の職員・従業員のうち、パートは106千人。
アルバイトは46千人。労働者派遣事業所の派遣社員は10千人。契約社員は55千人。嘱託は11千人。
- ・雇用者（役員を除く）に占める非正規の職員・従業員の割合は38.7%。

表5 雇用形態別雇用者 (千人、%)

令和4年10月	実数	対前年 同月増減	割合
正規の職員・従業員	385	7	61.3
非正規の職員・従業員	243	15	38.7
パート	106	△1	16.9
アルバイト	46	11	7.3
労働者派遣事業所の派遣社員	10	△1	1.6
契約社員	55	6	8.8
嘱託	11	△3	1.8
その他	15	3	2.4

注) 割合は、「正規の職員・従業員」と「非正規の職員・従業員」の合計に占める割合を示す。

6 従業者規模

- ・企業の従業者規模別非農林業雇用者数及び対前年同月増減
1～29人規模 205千人と、20千人（10.8%）の増加。4か月ぶりの増加。
30～99人規模 100千人と、1千人（1.0%）の増加。2か月連続の増加。
100～499人規模 98千人と、7千人（6.7%）の減少。5か月連続の減少。
500人以上規模 133千人と、1千人（0.7%）の減少。5か月ぶりの減少。

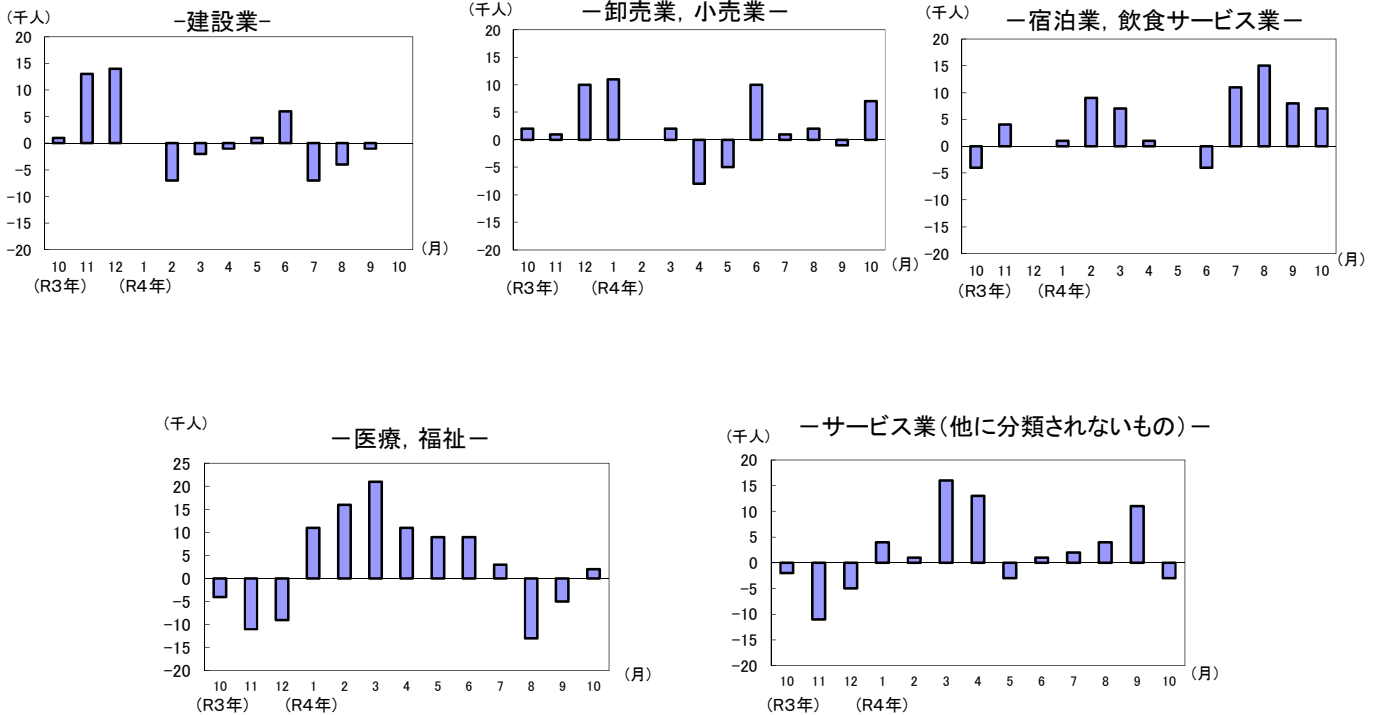
7 産業

表6 主な産業別就業者・雇用者

令和4年10月		農業、 林業	非農林業	建設業	製造業	情報 通信業	運輸業、 郵便業	卸売業、 小売業	金融業、 保険業	不動産業、 物品賃貸 業	学術研究、 専門・技術 サービス業	宿泊業、 飲食 サービス業	生活関連 サービス業、 娯楽業	教育、 学習支援業	医療、 福祉	サービス業 (他に分類さ れないもの)	うち、その 他事業 サービス業
就 業 者	実数	26	727	73	33	27	29	112	15	17	31	59	28	49	117	65	39
	対前年同月増減	2	24	0	-1	14	-7	7	-5	3	3	7	-2	5	2	-3	-3
	対前年同月増減率(%)	8.3	3.4	0.0	-2.9	107.7	-19.4	6.7	-25.0	21.4	10.7	13.5	-6.7	11.4	1.7	-4.4	-7.1
雇 用 者	実数	7	652	61	30	25	25	102	14	16	27	49	19	45	115	59	36
	対前年同月増減	0	28	3	0	12	-8	8	-5	4	4	9	0	4	1	-2	-1
	対前年同月増減率(%)	※	4.5	5.2	0.0	92.3	-24.2	8.5	-26.3	33.3	17.4	22.5	0.0	9.8	0.9	-3.3	-2.7

注) 日本標準産業分類の改定（平成25年10月）に伴い、労働力調査においては、平成28年1月調査から新産業分類により結果を表章した。

図5 主な産業別就業者の対前年同月増減の推移

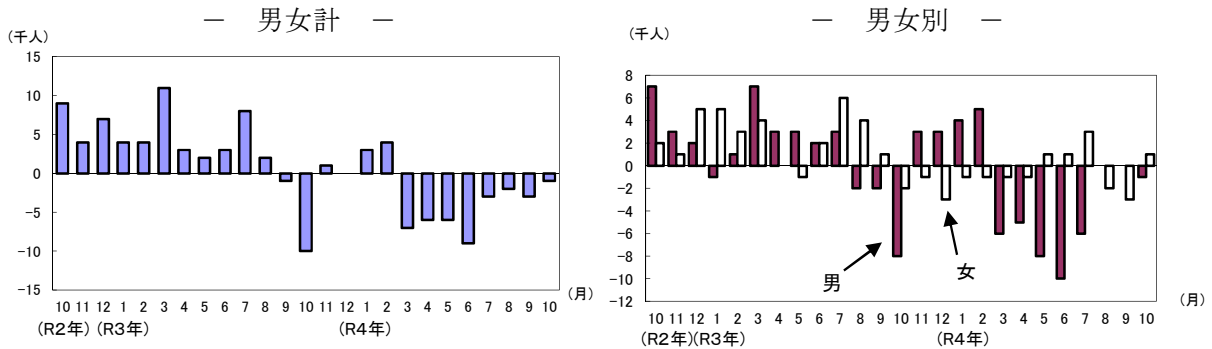


III 完全失業者の動向

1 完全失業者数

- 完全失業者数は19千人。前年同月に比べ1千人（5.0%）の減少。
- 男性は前年同月に比べ1千人（9.1%）の減少、女性は前年同月に比べ1千人（11.1%）の増加。

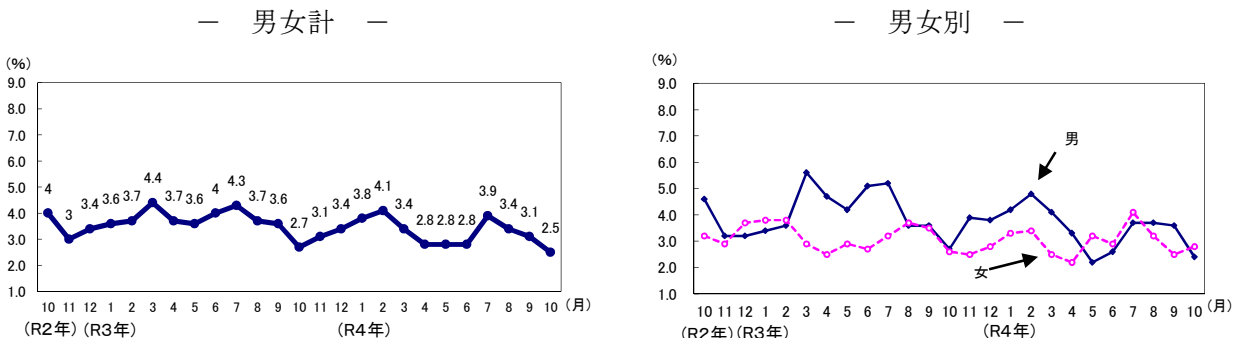
図6 完全失業者の対前年同月増減の推移



2 完全失業率【原数値】

- 完全失業率（労働力人口に占める完全失業者の割合）は2.5%と、前年同月に比べ0.2ポイント低下。
- 男性は2.4%と前年同月に比べ0.3ポイント低下。女性は2.8%と前年同月に比べ0.2ポイント上昇。

図7 完全失業率(原数値)の推移



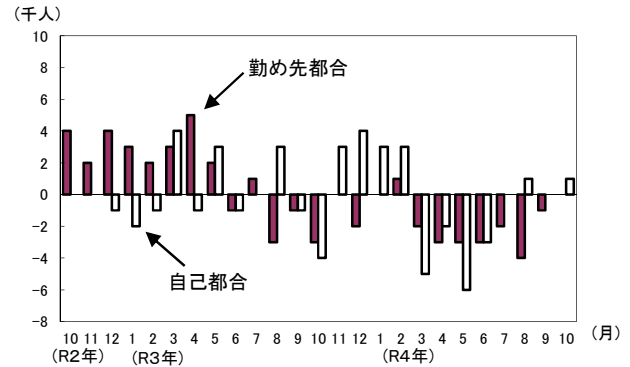
3 求職理由別完全失業者の動向

完全失業者のうち、「定年又は雇用契約の満了」は2千人で、前年同月に比べ1千人の増加。
 「勤め先都合」は4千人で、前年同月と同数。
 「自己都合」は8千人で、前年同月に比べ1千人の増加。

表7 求職理由別完全失業者数 (千人)

令和4年10月	男女計	
	実数	対前年 同月増減
完全失業者	19	-1
定年又は雇用契約の満了	2	1
勤め先都合	4	0
自己都合	8	1
学卒未就職	0	-1
新たに収入が必要	2	0
その他	1	-2

図8 主な求職理由別完全失業者の対前年同月増減の推移



4 年齢階級別完全失業者の動向

- 男女計の年齢階級で完全失業者が前年同月に比べ、「55～64歳」は増加、「15～24歳」「45～54歳」は減少、「25～34歳」「35～44歳」「65歳以上」は前年同月と同数。
- 男性は「15～24歳」は減少、「25～34歳」「35～44歳」「45～54歳」「55～64歳」「65歳以上」は前年同月と同数。
- 女性は「15～24歳」は増加、「25～34歳」「35～44歳」「45～54歳」「55～64歳」「65歳以上」は前年同月と同数。

表8 年齢階級別完全失業者及び完全失業率

(千人、%、ポイント)

令和4年10月	男女計				男				女			
	完全失業者		完全失業率		完全失業者		完全失業率		完全失業者		完全失業率	
	(千人)	対前年 同月増減	(%)	対前年 同月増減	(千人)	対前年 同月増減	(%)	対前年 同月増減	(千人)	対前年 同月増減	(%)	対前年 同月増減
総数	19	-1	2.5	-0.2	10	-1	2.4	-0.3	10	1	2.8	0.2
15～24歳	3	-1	4.5	-1.8	1	-2	3.0	-6.4	2	1	6.1	2.9
25～34歳	6	0	4.2	-0.2	4	0	5.4	0.1	2	0	2.9	-0.3
35～44歳	3	0	1.8	0.0	1	0	1.1	0.0	2	0	2.5	0.0
45～54歳	3	-1	1.7	-0.6	2	0	2.1	0.0	2	0	2.4	-0.1
55～64歳	3	1	2.3	0.7	1	0	1.4	0.0	1	0	1.6	-0.2
65歳以上	1	0	1.2	-0.1	0	0	-	0.0	1	0	3.1	0.0
(再掲) 15～29歳	6	1	4.4	0.5	3	-1	4.3	-1.7	3	2	4.5	2.9

5 世帯主との続き柄別完全失業者の動向

- 完全失業者のうち、「世帯主」は4千人で、前年同月と同数。「世帯主の配偶者」は2千人で、前年同月に比べ1千人の減少。「その他の家族」は10千人で、前年同月に比べ1千人の減少。「単身世帯」は4千人で、前年同月に比べ1千人の増加。

表9 世帯主との続き柄別完全失業者及び完全失業率

(千人、%、ポイント)

令和4年10月	完全失業者		完全失業率		
	(千人)	対前年 同月増減	(%)	対前年 同月増減	
総数	19	-1	2.5	-0.2	
2人以上の世帯	世帯主	4	0	1.4	0.0
	世帯主の配偶者	2	-1	1.0	-0.6
	その他の家族	10	-1	6.4	-0.7
単身世帯	4	1	2.9	0.4	

統 計 表

令和4年10月結果

第1表	就業状態別15歳以上人口	7
第2表	農林業・非農林業、従業上の地位別就業者数	10
第3表	非農林業における産業別就業者数	13
第4表	職業別就業者数	16
第5表	就業者の推移	19
第6表	完全失業者数・完全失業率の推移	20
第7表	求職理由別完全失業者数	21
第8表	年齢10歳階級別完全失業者数及び失業率	24
第9表	第1次・第2次・第3次産業別就業者数	27
第10表	世帯主との続柄別完全失業率	28

(関連資料)

1	就業状態、主な活動状況別人口（年平均）	29
2	15歳以上年齢階級別の就業状態	30
3	（参考）完全失業率季節調整値	31

利用上の注意

- 1 完全失業率は、労働力人口に占める完全失業者の割合である。
- 2 労働力人口比率は、15歳以上人口に占める労働力人口の割合である。
- 3 統計表の数値は、①表章単位未満の位で四捨五入してある、②総数に分類不能又は不詳の数を含むため、必ずしも総数と内訳の合計とは一致しない。
- 4 増減数及び増減率は、表章単位の数値から算出している。
なお、統計表中の「※」印は、分母が小さいため比率を計算していない。
- 5 令和4年1月結果から結果の算出の基礎となる人口を令和2年国勢調査の確定人口に基づく最新の推計人口に切り替えたことに伴い、令和4年の結果数値には、この切り替えに伴う統計上の不突合が含まれている。
- 6 労働力調査は標本調査であることから、特に表章数値が小さい実数については、標本誤差に留意する必要がある。
- 7 この公表資料は、総務省統計局『労働力調査』の調査票情報をもとに、独自作成したものである。

第1表 就業状態別15歳以上人口 (総数)

沖縄県

(単位：千人)

	分類事項 年月	15歳以上人口	労働力人口	就業者			完全失業者	非労働力人口	完全失業率	
					農業、 林業	非農 林業				
実	令和3年1月	1217	757	730	24	706	27	459	3.6	
	2月	1217	765	737	31	706	28	452	3.7	
	3月	1215	751	718	25	693	33	464	4.4	
	4月	1215	763	735	22	713	28	451	3.7	
	5月	1216	751	724	22	702	27	465	3.6	
	6月	1215	748	718	23	695	30	466	4.0	
	7月	1216	752	720	23	697	32	464	4.3	
	8月	1216	759	730	22	708	28	456	3.7	
	9月	1216	757	730	22	708	27	457	3.6	
	10月	1216	748	727	24	703	20	467	2.7	
	11月	1216	764	740	30	710	24	451	3.1	
	12月	1217	774	748	29	719	26	442	3.4	
数	令和4年1月	1228	789	759	28	731	30	438	3.8	
	2月	1228	773	741	23	717	32	455	4.1	
	3月	1226	774	748	22	726	26	451	3.4	
	4月	1226	779	757	26	731	22	446	2.8	
	5月	1225	760	739	26	713	21	465	2.8	
	6月	1225	761	739	24	715	21	465	2.8	
	7月	1226	743	714	26	688	29	482	3.9	
	8月	1226	754	728	27	702	26	471	3.4	
	9月	1228	778	754	25	729	24	450	3.1	
	10月	1229	772	753	26	727	19	457	2.5	
		対前月増減数	1	-6	-1	1	-2	-5	7	-0.6
		対前月増減率	0.1	-0.8	-0.1	4.0	-0.3	-20.8	1.6	-
対前年 同月 増減 数	令和4年1月	11	32	29	4	25	3	-21	0.2	
	2月	11	8	4	-8	11	4	3	0.4	
	3月	11	23	30	-3	33	-7	-13	-1.0	
	4月	11	16	22	4	18	-6	-5	-0.9	
	5月	9	9	15	4	11	-6	0	-0.8	
	6月	10	13	21	1	20	-9	-1	-1.2	
	7月	10	-9	-6	3	-9	-3	18	-0.4	
	8月	10	-5	-2	5	-6	-2	15	-0.3	
	9月	12	21	24	3	21	-3	-7	-0.5	
	10月	13	24	26	2	24	-1	-10	-0.2	
対前年 同月 増減 率	令和4年1月	0.9	4.2	4.0	16.7	3.5	11.1	-4.6	-	
	2月	0.9	1.0	0.5	-25.8	1.6	14.3	0.7	-	
	3月	0.9	3.1	4.2	-12.0	4.8	-21.2	-2.8	-	
	4月	0.9	2.1	3.0	18.2	2.5	-21.4	-1.1	-	
	5月	0.7	1.2	2.1	18.2	1.6	-22.2	0.0	-	
	6月	0.8	1.7	2.9	4.3	2.9	-30.0	-0.2	-	
	7月	0.8	-1.2	-0.8	13.0	-1.3	-9.4	3.9	-	
	8月	0.8	-0.7	-0.3	22.7	-0.8	-7.1	3.3	-	
	9月	1.0	2.8	3.3	13.6	3.0	-11.1	-1.5	-	
	10月	1.1	3.2	3.6	8.3	3.4	-5.0	-2.1	-	
%										

第1表 就業状態別15歳以上人口 (男)

沖縄県

(単位：千人)

	分類事項 年月	15歳以上人口	労働力人口	就業者			完全失業者	非労働力人口	完全失業率	
					農業、 林業	非農 林業				
実	令和3年1月	595	416	402	18	384	14	179	3.4	
	2月	595	421	406	23	383	15	174	3.6	
	3月	594	412	389	20	369	23	182	5.6	
	4月	594	408	389	16	373	19	185	4.7	
	5月	594	406	389	18	371	17	188	4.2	
	6月	594	410	389	18	371	21	183	5.1	
	7月	594	407	386	17	369	21	187	5.2	
	8月	594	412	397	17	380	15	181	3.6	
	9月	594	414	399	16	383	15	179	3.6	
	10月	594	406	395	16	379	11	188	2.7	
	11月	594	411	396	20	376	16	182	3.9	
	12月	594	421	404	19	386	16	174	3.8	
数	令和4年1月	600	428	410	19	390	18	172	4.2	
	2月	601	416	395	17	378	20	185	4.8	
	3月	600	412	395	18	378	17	186	4.1	
	4月	599	419	405	20	384	14	179	3.3	
	5月	599	414	405	21	384	9	185	2.2	
	6月	599	418	407	18	389	11	181	2.6	
	7月	599	403	387	20	368	15	196	3.7	
	8月	599	405	390	21	369	15	193	3.7	
	9月	600	414	399	18	380	15	186	3.6	
	10月	600	413	403	20	383	10	188	2.4	
	11月									
	12月									
対前月増減数		0	-1	4	2	3	-5	2	-1.2	
対前月増減率		0.0	-0.2	1.0	11.1	0.8	-33.3	1.1	-	
対前年同月増減数	令和4年1月	5	12	8	1	6	4	-7	0.8	
	2月	6	-5	-11	-6	-5	5	11	1.2	
	3月	6	0	6	-2	9	-6	4	-1.5	
	4月	5	11	16	4	11	-5	-6	-1.4	
	5月	5	8	16	3	13	-8	-3	-2.0	
	6月	5	8	18	0	18	-10	-2	-2.5	
	7月	5	-4	1	3	-1	-6	9	-1.5	
	8月	5	-7	-7	4	-11	0	12	0.1	
	9月	6	0	0	2	-3	0	7	0.0	
	10月	6	7	8	4	4	-1	0	-0.3	
	11月									
	12月									
対前年同月増減率	令和4年1月	0.8	2.9	2.0	5.6	1.6	28.6	-3.9	-	
	2月	1.0	-1.2	-2.7	-26.1	-1.3	33.3	6.3	-	
	3月	1.0	0.0	1.5	-10.0	2.4	-26.1	2.2	-	
	4月	0.8	2.7	4.1	25.0	2.9	-26.3	-3.2	-	
	5月	0.8	2.0	4.1	16.7	3.5	-47.1	-1.6	-	
	6月	0.8	2.0	4.6	0.0	4.9	-47.6	-1.1	-	
	7月	0.8	-1.0	0.3	17.6	-0.3	-28.6	4.8	-	
	8月	0.8	-1.7	-1.8	23.5	-2.9	0.0	6.6	-	
	9月	1.0	0.0	0.0	12.5	-0.8	0.0	3.9	-	
	10月	1.0	1.7	2.0	25.0	1.1	-9.1	0.0	-	
	11月									
	12月									

第1表 就業状態別15歳以上人口 (女)

沖縄県

(単位：千人)

	分類事項 年月	15歳以上人口	労働力人口	就業者			完全失業者	非労働力人口	完全失業率	
					農業、 林業	非農 林業				
実	令和3年1月	622	341	328	7	322	13	281	3.8	
	2月	622	344	331	7	324	13	278	3.8	
	3月	621	339	329	5	324	10	282	2.9	
	4月	621	355	346	6	340	9	266	2.5	
	5月	622	345	335	4	331	10	276	2.9	
	6月	621	338	329	5	323	9	283	2.7	
	7月	622	345	334	6	328	11	277	3.2	
	8月	622	347	334	6	328	13	274	3.7	
	9月	622	344	331	6	325	12	278	3.5	
	10月	622	341	332	8	324	9	280	2.6	
	11月	622	353	344	10	334	9	269	2.5	
	12月	622	353	343	10	333	10	269	2.8	
数	令和4年1月	627	361	349	8	341	12	266	3.3	
	2月	628	358	346	6	340	12	270	3.4	
	3月	627	362	353	5	348	9	265	2.5	
	4月	627	360	352	6	346	8	267	2.2	
	5月	627	346	334	5	330	11	281	3.2	
	6月	627	343	332	6	327	10	284	2.9	
	7月	627	341	327	7	320	14	286	4.1	
	8月	627	349	338	6	332	11	278	3.2	
	9月	628	365	355	6	349	9	263	2.5	
	10月	629	360	350	6	344	10	269	2.8	
	11月									
	12月									
	対前月増減数	1	-5	-5	0	-5	1	6	0.3	
	対前月増減率	0.2	-1.4	-1.4	※	-1.4	※	2.3	-	
対前年同月増減数	令和4年1月	5	20	21	1	19	-1	-15	-0.5	
	2月	6	14	15	-1	16	-1	-8	-0.4	
	3月	6	23	24	0	24	-1	-17	-0.4	
	4月	6	5	6	0	6	-1	1	-0.3	
	5月	5	1	-1	1	-1	1	5	0.3	
	6月	6	5	3	1	4	1	1	0.2	
	7月	5	-4	-7	1	-8	3	9	0.9	
	8月	5	2	4	0	4	-2	4	-0.5	
	9月	6	21	24	0	24	-3	-15	-1.0	
	10月	7	19	18	-2	20	1	-11	0.2	
	11月									
	12月									
対前年同月増減率	令和4年1月	0.8	5.9	6.4	※	5.9	-7.7	-5.3	-	
	2月	1.0	4.1	4.5	※	4.9	-7.7	-2.9	-	
	3月	1.0	6.8	7.3	※	7.4	-10.0	-6.0	-	
	4月	1.0	1.4	1.7	※	1.8	※	0.4	-	
	5月	0.8	0.3	-0.3	※	-0.3	10.0	1.8	-	
	6月	1.0	1.5	0.9	※	1.2	※	0.4	-	
	7月	0.8	-1.2	-2.1	※	-2.4	27.3	3.2	-	
	8月	0.8	0.6	1.2	※	1.2	-15.4	1.5	-	
	9月	1.0	6.1	7.3	※	7.4	-25.0	-5.4	-	
	10月	1.1	5.6	5.4	※	6.2	※	-3.9	-	
	11月									
	12月									

第2表 農林業・非農林業 従業上の地位別就業者数 (総数)

沖縄県

(単位：千人)

分類事項	全 産 業			農 業、林 業			非 農 林 業			
	自営業主	家族従業者	雇用者	自営業主	家族従業者	雇用者	自営業主	家族従業者	雇用者	
年月										
実	令和3年1月	75	15	638	15	5	5	60	10	633
	2月	90	18	626	17	7	7	73	10	619
	3月	75	15	623	16	6	4	60	9	619
	4月	68	13	651	14	3	5	54	10	646
	5月	75	13	633	15	2	4	60	11	629
	6月	77	14	623	14	3	6	63	10	617
	7月	72	14	632	10	5	8	62	9	624
	8月	75	13	640	11	5	6	64	8	633
	9月	75	13	638	11	5	6	64	8	631
	10月	78	16	631	13	5	7	66	11	624
	11月	73	18	647	16	7	8	57	11	640
	12月	71	20	656	15	8	6	56	12	650
数	令和4年1月	78	15	663	16	6	5	62	9	658
	2月	81	15	643	15	5	4	67	10	640
	3月	76	16	650	13	3	6	63	13	644
	4月	72	14	664	16	3	7	56	11	658
	5月	81	14	643	17	3	5	64	11	638
	6月	82	16	638	15	2	7	67	14	631
	7月	82	15	614	16	4	7	66	11	608
	8月	82	15	629	15	6	5	67	9	624
	9月	79	13	659	15	4	6	64	9	654
	10月	77	12	659	15	4	7	62	8	652
	11月									
	12月									
対前月増減数	-2	-1	0	0	0	1	-2	-1	-2	
対前月増減率	-2.5	-7.7	0.0	0.0	※	※	-3.1	※	-0.3	
対前年同月増減数	令和4年1月	3	0	25	1	1	0	2	-1	25
	2月	-9	-3	17	-2	-2	-3	-6	0	21
	3月	1	1	27	-3	-3	2	3	4	25
	4月	4	1	13	2	0	2	2	1	12
	5月	6	1	10	2	1	1	4	0	9
	6月	5	2	15	1	-1	1	4	4	14
	7月	10	1	-18	6	-1	-1	4	2	-16
	8月	7	2	-11	4	1	-1	3	1	-9
	9月	4	0	21	4	-1	0	0	1	23
	10月	-1	-4	28	2	-1	0	-4	-3	28
	11月									
	12月									
対前年同月増減率	令和4年1月	4.0	0.0	3.9	6.7	※	※	3.3	-10.0	3.9
	2月	-10.0	-16.7	2.7	-11.8	※	※	-8.2	0.0	3.4
	3月	1.3	6.7	4.3	-18.8	※	※	5.0	※	4.0
	4月	5.9	7.7	2.0	14.3	※	※	3.7	10.0	1.9
	5月	8.0	7.7	1.6	13.3	※	※	6.7	0.0	1.4
	6月	6.5	14.3	2.4	7.1	※	※	6.3	40.0	2.3
	7月	13.9	7.1	-2.8	60.0	※	※	6.5	※	-2.6
	8月	9.3	15.4	-1.7	36.4	※	※	4.7	※	-1.4
	9月	5.3	0.0	3.3	36.4	※	※	0.0	※	3.6
	10月	-1.3	-25.0	4.4	15.4	※	※	-6.1	-27.3	4.5
	11月									
	12月									

第2表 農林業・非農林業 従業上の地位別就業者数 (男)

沖縄県

(単位：千人)

分類事項	全 産 業			農 業、林 業			非 農 林 業			
	自営業主	家族従業者	雇用者	自営業主	家族従業者	雇用者	自営業主	家族従業者	雇用者	
年月										
実 数	令和3年1月	55	5	340	14	1	3	41	4	337
	2月	65	7	332	16	3	5	49	4	328
	3月	55	4	326	15	2	3	40	2	323
	4月	50	1	335	13	0	3	37	1	333
	5月	56	2	330	14	1	3	42	2	326
	6月	57	3	328	13	1	5	44	2	323
	7月	50	2	333	10	1	6	40	1	327
	8月	53	3	338	11	1	4	41	2	334
	9月	55	2	338	10	1	5	44	1	333
	10月	60	2	332	11	0	5	49	1	327
	11月	55	4	336	14	2	4	41	2	331
	12月	54	4	346	15	2	3	39	2	343
	令和4年1月	56	3	349	15	1	3	41	2	346
	2月	60	3	331	14	1	2	46	2	329
	3月	58	2	332	13	1	4	45	2	328
	4月	52	3	346	15	1	4	37	2	342
	5月	60	3	341	16	1	4	44	2	337
	6月	60	5	340	13	0	5	47	5	336
	7月	59	3	323	15	1	4	44	2	320
	8月	58	4	328	15	2	4	43	1	324
	9月	56	4	337	14	1	4	42	3	334
	10月	56	3	340	13	1	6	43	3	334
	11月									
	12月									
対前月増減数	0	-1	3	-1	0	2	1	0	0	
対前月増減率	0.0	※	0.9	-7.1	※	※	2.4	※	0.0	
対 前 年 同 月 増 減 数	令和4年1月	1	-2	9	1	0	0	0	-2	9
	2月	-5	-4	-1	-2	-2	-3	-3	-2	1
	3月	3	-2	6	-2	-1	1	5	0	5
	4月	2	2	11	2	1	1	0	1	9
	5月	4	1	11	2	0	1	2	0	11
	6月	3	2	12	0	-1	0	3	3	13
	7月	9	1	-10	5	0	-2	4	1	-7
	8月	5	1	-10	4	1	0	2	-1	-10
	9月	1	2	-1	4	0	-1	-2	2	1
	10月	-4	1	8	2	1	1	-6	2	7
	11月									
	12月									
対 前 年 同 月 増 減 率 %	令和4年1月	1.8	※	2.6	7.1	※	※	0.0	※	2.7
	2月	-7.7	※	-0.3	-12.5	※	※	-6.1	※	0.3
	3月	5.5	※	1.8	-13.3	※	※	12.5	※	1.5
	4月	4.0	※	3.3	15.4	※	※	0.0	※	2.7
	5月	7.1	※	3.3	14.3	※	※	4.8	※	3.4
	6月	5.3	※	3.7	0.0	※	※	6.8	※	4.0
	7月	18.0	※	-3.0	50.0	※	※	10.0	※	-2.1
	8月	9.4	※	-3.0	36.4	※	※	4.9	※	-3.0
	9月	1.8	※	-0.3	40.0	※	※	-4.5	※	0.3
	10月	-6.7	※	2.4	18.2	※	※	-12.2	※	2.1
	11月									
	12月									

第2表 農林業・非農林業 従業上の地位別就業者数 (女)

沖縄県

(単位：千人)

分類事項	全 産 業			農 業、林 業			非 農 林 業			
	自営業主	家族従業者	雇用者	自営業主	家族従業者	雇用者	自営業主	家族従業者	雇用者	
年月										
実	令和3年1月	20	10	298	1	4	2	19	6	296
	2月	25	11	294	1	5	2	24	6	292
	3月	20	11	297	0	4	1	20	7	295
	4月	17	12	316	1	3	2	17	9	313
	5月	19	11	304	1	2	1	18	9	303
	6月	21	11	296	1	3	1	19	8	294
	7月	23	11	299	1	4	2	22	8	297
	8月	22	9	301	-	3	2	22	6	299
	9月	20	11	300	0	4	2	20	7	298
	10月	19	14	299	2	5	1	17	9	297
	11月	18	13	311	2	5	3	15	9	308
	12月	17	16	310	1	6	3	17	10	307
数	令和4年1月	22	12	314	1	5	2	21	7	311
	2月	21	12	312	1	4	2	21	8	311
	3月	18	14	318	0	2	2	17	12	316
	4月	20	11	318	1	2	2	19	9	316
	5月	21	11	302	1	2	1	20	9	301
	6月	23	11	298	2	2	2	21	9	296
	7月	23	12	291	1	3	3	22	9	288
	8月	24	11	302	1	4	1	23	7	301
	9月	23	9	322	1	3	2	22	6	320
	10月	21	9	319	2	4	1	19	5	318
	11月									
	12月									
対前月増減数		-2	0	-3	1	1	-1	-3	-1	-2
対前月増減率		-8.7	※	-0.9	※	※	※	-13.6	※	-0.6
対前年同月増減数	令和4年1月	2	2	16	0	1	0	2	1	15
	2月	-4	1	18	0	-1	0	-3	2	19
	3月	-2	3	21	0	-2	1	-3	5	21
	4月	3	-1	2	0	-1	0	2	0	3
	5月	2	0	-2	0	0	0	2	0	-2
	6月	2	0	2	1	-1	1	2	1	2
	7月	0	1	-8	0	-1	1	0	1	-9
	8月	2	2	1	1	1	-1	1	1	2
	9月	3	-2	22	1	-1	0	2	-1	22
	10月	2	-5	20	0	-1	0	2	-4	21
	11月									
	12月									
対前年同月増減率	令和4年1月	10.0	20.0	5.4	※	※	※	10.5	※	5.1
	2月	-16.0	9.1	6.1	※	※	※	-12.5	※	6.5
	3月	-10.0	27.3	7.1	※	※	※	-15.0	※	7.1
	4月	17.6	-8.3	0.6	※	※	※	11.8	※	1.0
	5月	10.5	0.0	-0.7	※	※	※	11.1	※	-0.7
	6月	9.5	0.0	0.7	※	※	※	10.5	※	0.7
	7月	0.0	9.1	-2.7	※	※	※	0.0	※	-3.0
	8月	9.1	※	0.3	※	※	※	4.5	※	0.7
	9月	15.0	-18.2	7.3	※	※	※	10.0	※	7.4
	10月	10.5	-35.7	6.7	※	※	※	11.8	※	7.1
	11月									
	12月									

第3表 非農林業における産業別就業者数 (総数)

沖縄県

(単位：千人)

分類事項	年月	非農林業	漁業	鉱業、採石業、砂利採取業	建設業	製造業	熱供給・水道業	電気・ガス	情報通信業	運輸業、郵便業	卸売業、小売業	金融業、保険業	物品賃貸業	不動産業、技術サービス業	学術研究、専門・技術サービス業	飲食サービス業	宿泊業、業、娯楽業	生活関連サービス	教育、学習支援業	医療、福祉	複合サービス業	サービス業(他に分類されないもの)	公務(他に分類されるものを除く)	
実数	令和3年1月	706	3	-	62	41	3	21	38	105	17	18	27	64	31	41	113	7	66	40				
	2月	706	3	0	65	47	3	19	37	107	14	16	23	60	33	47	112	4	71	37				
	3月	693	0	0	69	39	3	20	38	103	14	19	23	64	31	45	111	5	60	37				
	4月	713	1	0	81	37	2	22	31	101	13	16	23	63	30	52	122	8	62	37				
	5月	702	2	2	69	42	4	21	28	99	14	18	32	62	25	42	122	10	66	34				
	6月	695	2	1	68	37	4	18	29	103	12	16	30	62	26	44	118	9	64	40				
	7月	697	2	-	71	35	5	18	34	112	13	20	24	48	29	44	113	7	61	50				
	8月	708	3	-	65	38	4	19	36	104	17	18	25	52	29	46	130	4	61	47				
	9月	708	2	0	69	34	7	18	36	108	16	11	30	55	30	43	128	6	61	44				
	10月	703	2	0	73	34	9	13	36	105	20	14	28	52	30	44	115	6	68	46				
	11月	710	3	-	79	34	4	22	38	110	16	18	18	59	23	49	114	4	65	43				
	12月	719	3	-	75	36	2	27	42	129	11	17	25	58	23	46	111	5	58	39				
	数	令和4年1月	731	2	-	62	37	3	23	43	116	10	16	29	65	31	45	124	5	70	42			
		2月	717	4	0	58	36	2	11	39	107	8	18	27	69	33	48	128	3	72	46			
		3月	726	4	0	67	31	4	11	33	105	12	15	27	71	31	45	132	3	76	44			
		4月	731	2	-	80	30	3	22	33	93	17	16	27	64	26	48	133	7	75	43			
		5月	713	3	1	70	37	3	20	31	94	19	18	26	62	27	52	131	8	63	40			
		6月	715	3	1	74	36	4	17	32	113	15	15	27	58	25	43	127	5	65	49			
		7月	688	3	-	64	36	4	23	27	113	13	16	20	59	22	41	116	6	63	53			
		8月	702	3	-	61	32	3	24	25	106	18	15	21	67	28	51	117	7	65	49			
		9月	729	3	-	68	30	4	28	32	107	17	16	26	63	31	53	123	5	72	48			
		10月	727	2	-	73	33	5	27	29	112	15	17	31	59	28	49	117	4	65	53			
		11月																						
		12月																						
	対前月増減数	-2	-1	-	5	3	1	-1	-3	5	-2	1	5	-4	-3	-4	-6	-1	-7	5				
	対前月増減率	-0.3	※	※	7.4	10.0	※	-3.6	-9.4	4.7	-11.8	6.3	19.2	-6.3	-9.7	-7.5	-4.9	※	-9.7	10.4				
対前年同月増減数	令和4年1月	25	-1	-	0	-4	0	2	5	11	-7	-2	2	1	0	4	11	-2	4	2				
	2月	11	2	0	-7	-11	-1	-8	2	0	-6	2	4	9	0	1	16	-1	1	9				
	3月	33	4	0	-2	-8	1	-9	-5	2	-2	-4	4	7	0	0	21	-2	16	7				
	4月	18	1	0	-1	-7	1	0	2	-8	4	0	4	1	-4	-4	11	-1	13	6				
	5月	11	1	-1	1	-5	-1	-1	3	-5	5	0	-6	0	2	10	9	-2	-3	6				
	6月	20	1	0	6	-1	0	-1	3	10	3	-1	-3	-4	-1	-1	9	-4	1	9				
	7月	-9	1	-	-7	1	-1	5	-7	1	0	-4	-4	11	-7	-3	3	-1	2	3				
	8月	-6	0	-	-4	-6	-1	5	-11	2	1	-3	-4	15	-1	5	-13	3	4	2				
	9月	21	1	0	-1	-4	-3	10	-4	-1	1	5	-4	8	1	10	-5	-1	11	4				
	10月	24	0	0	0	-1	-4	14	-7	7	-5	3	3	7	-2	5	2	-2	-3	7				
	11月																							
	12月																							
対前年同月増減率	令和4年1月	3.5	※	※	0.0	-9.8	※	9.5	13.2	10.5	-41.2	-11.1	7.4	1.6	0.0	9.8	9.7	※	6.1	5.0				
	2月	1.6	※	※	-10.8	-23.4	※	-42.1	5.4	0.0	-42.9	12.5	17.4	15.0	0.0	2.1	14.3	※	1.4	24.3				
	3月	4.8	※	※	-2.9	-20.5	※	-45.0	-13.2	1.9	-14.3	-21.1	17.4	10.9	0.0	0.0	18.9	※	26.7	18.9				
	4月	2.5	※	※	-1.2	-18.9	※	0.0	6.5	-7.9	30.8	0.0	17.4	1.6	-13.3	-7.7	9.0	※	21.0	16.2				
	5月	1.6	※	※	1.4	-11.9	※	-4.8	10.7	-5.1	35.7	0.0	-18.8	0.0	8.0	23.8	7.4	-20.0	-4.5	17.6				
	6月	2.9	※	※	8.8	-2.7	※	-5.6	10.3	9.7	25.0	-6.3	-10.0	-6.5	-3.8	-2.3	7.6	※	1.6	22.5				
	7月	-1.3	※	※	-9.9	2.9	※	27.8	-20.6	0.9	0.0	-20.0	-16.7	22.9	-24.1	-6.8	2.7	※	3.3	6.0				
	8月	-0.8	※	※	-6.2	-15.8	※	26.3	-30.6	1.9	5.9	-16.7	-16.0	28.8	-3.4	10.9	-10.0	※	6.6	4.3				
	9月	3.0	※	※	-1.4	-11.8	※	55.6	-11.1	-0.9	6.3	45.5	-13.3	14.5	3.3	23.3	-3.9	※	18.0	9.1				
	10月	3.4	※	※	0.0	-2.9	※	107.7	-19.4	6.7	-25.0	21.4	10.7	13.5	-6.7	11.4	1.7	※	-4.4	15.2				
	11月																							
	12月																							

第3表 非農林業における産業別就業者数 (男)

沖縄県

(単位：千人)

分類事項	非農林業	漁業	鉱業、採石業、砂利採取業	建設業	製造業	電気・ガス熱供給・水道業	情報通信業	運輸業、郵便業	卸売業、小売業	金融業、保険業	不動産業、物品賃貸業	技術サービス業	学術研究、専門・技術サービス業	飲食サービス業	宿泊業、飲食サービス業	生活関連サービス業、娯楽業	教育、学習支援業	医療、福祉	複合サービス業	サービス業（他に分類されないもの）	公務（他に分類されるものを除く）
実	令和3年1月	384	2	-	54	27	3	16	29	49	8	11	16	26	19	15	34	4	38	29	
	2月	383	1	0	55	31	3	13	30	56	6	10	14	25	17	19	29	2	41	27	
	3月	369	0	0	61	23	3	14	32	54	6	11	13	26	15	16	28	3	30	28	
	4月	373	1	0	71	22	2	15	26	50	4	10	13	24	13	19	33	4	33	28	
	5月	371	1	2	58	27	4	15	24	45	4	12	22	26	12	17	36	5	35	23	
	6月	371	2	1	58	24	4	11	25	50	3	11	18	25	12	15	34	5	38	28	
	7月	369	2	-	58	20	5	10	29	53	7	12	14	21	12	17	33	5	34	31	
	8月	380	3	-	53	24	3	12	30	49	8	12	16	24	14	18	43	4	34	29	
	9月	383	2	0	60	23	4	11	29	48	8	8	18	22	15	18	42	4	37	28	
	10月	379	2	0	64	20	6	9	26	48	9	9	18	22	15	19	35	5	40	28	
	11月	376	2	-	71	19	4	13	27	50	7	11	12	23	10	21	31	3	38	28	
	12月	386	2	-	67	23	2	18	32	63	4	11	15	22	10	18	30	3	35	25	
数	令和4年1月	390	2	-	53	24	2	14	34	58	4	11	16	25	15	17	33	4	46	29	
	2月	378	4	0	50	22	2	6	31	52	4	11	15	29	17	18	35	2	45	30	
	3月	378	4	0	59	19	3	9	27	49	5	10	14	30	16	19	35	2	40	29	
	4月	384	2	-	69	22	2	15	24	42	8	12	14	28	13	21	33	4	38	31	
	5月	384	3	1	61	25	3	13	23	46	8	12	17	30	12	20	34	5	37	29	
	6月	389	3	1	66	24	4	12	25	55	7	8	18	26	13	16	35	3	39	33	
	7月	368	2	-	56	23	4	15	22	51	7	10	11	28	10	14	33	4	38	33	
	8月	369	3	-	52	20	3	14	21	44	7	10	13	31	13	21	36	4	41	32	
	9月	380	2	-	56	19	3	18	24	43	5	9	17	27	13	24	36	3	44	34	
	10月	383	2	-	61	21	5	17	21	49	6	9	21	29	13	19	32	3	39	32	
	11月																				
	12月																				
対前月増減数		3	0	-	5	2	2	-1	-3	6	1	0	4	2	0	-5	-4	0	-5	-2	
対前月増減率		0.8	※	※	8.9	10.5	※	-5.6	-12.5	14.0	※	※	23.5	7.4	0.0	-20.8	-11.1	※	-11.4	-5.9	
対前年同月増減数	令和4年1月	6	0	-	-1	-3	-1	-2	5	9	-4	0	0	-1	-4	2	-1	0	8	0	
	2月	-5	3	0	-5	-9	-1	-7	1	-4	-2	1	1	4	0	-1	6	0	4	3	
	3月	9	4	0	-2	-4	0	-5	-5	-5	-1	-1	1	4	1	3	7	-1	10	1	
	4月	11	1	0	-2	0	0	0	-2	-8	4	2	1	4	0	2	0	0	5	3	
	5月	13	2	-1	3	-2	-1	-2	-1	1	4	0	-5	4	0	3	-2	0	2	6	
	6月	18	1	0	8	0	0	1	0	5	4	-3	0	1	1	1	1	-2	1	5	
	7月	-1	0	-	-2	3	-1	5	-7	-2	0	-2	-3	7	-2	-3	0	-1	4	2	
	8月	-11	0	-	-1	-4	0	2	-9	-5	-1	-2	-3	7	-1	3	-7	0	7	3	
	9月	-3	0	0	-4	-4	-1	7	-5	-5	-3	1	-1	5	-2	6	-6	-1	7	6	
	10月	4	0	0	-3	1	-1	8	-5	1	-3	0	3	7	-2	0	-3	-2	-1	4	
	11月																				
	12月																				
対前年同月増減率	令和4年1月	1.6	※	※	-1.9	-11.1	※	-12.5	17.2	18.4	※	0.0	0.0	-3.8	-21.1	13.3	-2.9	※	21.1	0.0	
	2月	-1.3	※	※	-9.1	-29.0	※	-53.8	3.3	-7.1	※	10.0	7.1	16.0	0.0	-5.3	20.7	※	9.8	11.1	
	3月	2.4	※	※	-3.3	-17.4	※	-35.7	-15.6	-9.3	※	-9.1	7.7	15.4	6.7	18.8	25.0	※	33.3	3.6	
	4月	2.9	※	※	-2.8	0.0	※	0.0	-7.7	-16.0	※	20.0	7.7	16.7	0.0	10.5	0.0	※	15.2	10.7	
	5月	3.5	※	※	5.2	-7.4	※	-13.3	-4.2	2.2	※	0.0	-22.7	15.4	0.0	17.6	-5.6	※	5.7	26.1	
	6月	4.9	※	※	13.8	0.0	※	9.1	0.0	10.0	※	-27.3	0.0	4.0	8.3	6.7	2.9	※	2.6	17.9	
	7月	-0.3	※	※	-3.4	15.0	※	50.0	-24.1	-3.8	※	-16.7	-21.4	33.3	-16.7	-17.6	0.0	※	11.8	6.5	
	8月	-2.9	※	※	-1.9	-16.7	※	16.7	-30.0	-10.2	※	-16.7	-18.8	29.2	-7.1	16.7	-16.3	※	20.6	10.3	
	9月	-0.8	※	※	-6.7	-17.4	※	63.6	-17.2	-10.4	※	※	-5.6	22.7	-13.3	33.3	-14.3	※	18.9	21.4	
	10月	1.1	※	※	-4.7	5.0	※	※	-19.2	2.1	※	※	16.7	31.8	-13.3	0.0	-8.6	※	-2.5	14.3	
	11月																				
	12月																				

第3表 非農林業における産業別就業者数 (女)

沖縄県

(単位：千人)

分類事項	非農林業	漁業	鉱業、採石業、砂利採取業	建設業	製造業	電気・ガス熱供給・水道業	情報通信業	運輸業、郵便業	卸売業、小売業	金融業、保険業	不動産業、物品賃貸業	技術サービス業	学術研究、専門・技術サービス業	飲食サービス業	宿泊業、飲食サービス業	生活関連サービス業、娯楽業	教育、学習支援業	医療、福祉	複合サービス業	サービス業（他に分類されないもの）	公務（他に分類されるものを除く）	
																						年月
実数	令和3年1月	322	0	-	9	14	0	6	9	56	9	7	11	38	12	26	79	2	29	11		
	2月	324	0	-	10	17	0	6	8	51	8	6	10	35	16	28	83	1	30	11		
	3月	324	-	-	8	16	1	6	6	49	8	8	10	37	16	29	83	2	30	9		
	4月	340	-	-	11	14	0	7	5	51	9	6	10	39	17	33	89	4	29	10		
	5月	331	1	-	11	15	-	6	5	54	10	6	10	36	14	26	86	5	31	11		
	6月	323	1	-	10	13	-	7	4	53	9	5	12	36	14	29	84	4	26	13		
	7月	328	-	-	13	15	-	8	6	59	6	8	9	27	17	28	80	2	27	19		
	8月	328	1	-	12	14	1	7	6	55	9	7	8	28	15	29	87	1	27	18		
	9月	325	0	-	8	11	3	7	7	60	9	4	11	33	16	25	86	2	23	16		
	10月	324	0	-	9	14	2	4	10	57	11	5	11	31	15	25	81	2	28	18		
	11月	334	0	-	8	15	-	9	11	59	9	8	6	36	12	29	83	1	27	15		
	12月	333	0	-	9	14	-	10	10	66	7	6	9	36	13	28	81	2	23	14		
実数	令和4年1月	341	0	-	9	13	1	9	9	58	6	5	13	40	16	28	91	1	24	13		
	2月	340	-	-	8	14	-	6	8	55	4	6	12	40	16	30	92	1	27	16		
	3月	348	-	-	8	12	1	2	7	56	7	5	13	41	15	26	97	1	36	15		
	4月	346	-	-	11	9	1	7	9	51	9	4	13	36	13	27	100	3	37	12		
	5月	330	1	-	9	12	-	7	8	48	10	6	10	32	14	31	97	3	26	12		
	6月	327	0	-	8	12	-	6	7	59	8	7	9	32	12	27	92	2	26	16		
	7月	320	0	-	8	13	-	8	5	62	6	6	9	31	12	27	83	2	24	20		
	8月	332	0	-	10	12	1	10	4	62	11	5	8	36	15	31	81	2	24	17		
	9月	349	1	-	12	11	1	10	8	64	11	7	8	36	17	29	87	2	28	15		
	10月	344	1	-	12	12	0	10	8	62	9	8	11	30	15	30	85	1	26	21		
	11月																					
	12月																					
対前月増減数		-5	0	-	0	1	-1	0	0	-2	-2	1	3	-6	-2	1	-2	-1	-2	6		
対前月増減率		-1.4	※	※	0.0	9.1	※	0.0	※	-3.1	-18.2	※	※	-16.7	-11.8	3.4	-2.3	※	-7.1	40.0		
対前年同月増減数	令和4年1月	19	0	-	0	-1	1	3	0	2	-3	-2	2	2	4	2	12	-1	-5	2		
	2月	16	0	-	-2	-3	0	0	0	4	-4	0	2	5	0	2	9	0	-3	5		
	3月	24	-	-	0	-4	0	-4	1	7	-1	-3	3	4	-1	-3	14	-1	6	6		
	4月	6	-	-	0	-5	1	0	4	0	0	-2	3	-3	-4	-6	11	-1	8	2		
	5月	-1	0	-	-2	-3	-	1	3	-6	0	0	0	-4	0	5	11	-2	-5	1		
	6月	4	-1	-	-2	-1	-	-1	3	6	-1	2	-3	-4	-2	-2	8	-2	0	3		
	7月	-8	0	-	-5	-2	-	0	-1	3	0	-2	0	4	-5	-1	3	0	-3	1		
	8月	4	-1	-	-2	-2	0	3	-2	7	2	-2	0	8	0	2	-6	1	-3	-1		
	9月	24	1	-	4	0	-2	3	1	4	2	3	-3	3	1	4	1	0	5	-1		
	10月	20	1	-	3	-2	-2	6	-2	5	-2	3	0	-1	0	5	4	-1	-2	3		
	11月																					
	12月																					
対前年同月増減率	令和4年1月	5.9	※	※	※	-7.1	※	※	※	3.6	※	※	18.2	5.3	33.3	7.7	15.2	※	-17.2	18.2		
	2月	4.9	※	※	※	-20.0	※	※	※	7.8	※	※	20.0	14.3	0.0	7.1	10.8	※	-10.0	45.5		
	3月	7.4	※	※	※	-25.0	※	※	※	14.3	※	※	30.0	10.8	-6.3	-10.3	16.9	※	20.0	※		
	4月	1.8	※	※	※	0.0	※	※	※	0.0	※	※	30.0	-7.7	-23.5	-18.2	12.4	※	27.6	20.0		
	5月	-0.3	※	※	※	-18.2	※	※	※	-11.1	0.0	※	0.0	-11.1	0.0	19.2	12.8	※	-16.1	9.1		
	6月	1.2	※	※	※	-20.0	※	※	※	11.3	※	※	-25.0	-11.1	-14.3	-6.9	9.5	※	0.0	23.1		
	7月	-2.4	※	※	※	-38.5	※	※	※	5.1	※	※	※	14.8	-29.4	-3.6	3.8	※	-11.1	5.3		
	8月	1.2	※	※	※	-16.7	※	※	※	12.7	※	※	※	28.6	0.0	6.9	-6.9	※	-11.1	-5.6		
	9月	7.4	※	※	※	0.0	※	※	※	6.7	※	※	※	-27.3	9.1	6.3	16.0	1.2	※	-6.3		
	10月	6.2	※	※	※	-14.3	※	※	※	-20.0	8.8	-18.2	※	0.0	-3.2	0.0	20.0	4.9	※	-7.1	16.7	
	11月																					
	12月																					

第4表 職業別就業者数 (総数)

沖縄県

(単位：千人)

	分類事項 年月	管理的職業	技専 術的 職業	事 務	販 売	サー ビス 職業	保安 職業	農林 漁業	生産 工程	機輸 械送 運 転	採建 掘設	包清運 装掃搬 等
		実	令和3年1月	12	126	147	89	115	24	27	59	25
	2月	11	130	135	85	112	23	34	60	31	47	60
	3月	12	131	137	81	107	22	27	55	32	45	59
	4月	15	141	141	80	115	22	22	57	26	50	56
	5月	16	141	144	80	113	22	25	57	27	46	45
	6月	16	132	145	75	113	24	26	60	24	46	49
	7月	14	126	148	83	104	23	25	50	28	48	62
	8月	12	143	139	83	113	19	28	59	27	43	55
	9月	12	141	145	85	111	14	25	59	24	49	56
	10月	14	128	153	89	108	17	27	59	29	48	49
	11月	14	142	145	89	105	20	33	55	30	48	49
	12月	17	138	143	96	107	20	32	58	29	42	55
数	令和4年1月	15	142	144	93	119	22	31	58	28	35	66
	2月	12	140	145	83	120	24	29	56	26	35	63
	3月	10	136	147	80	126	23	27	55	27	47	57
	4月	12	149	151	71	112	25	27	54	30	52	59
	5月	15	144	144	72	114	19	30	66	28	42	60
	6月	15	133	139	79	116	22	28	64	26	50	63
	7月	13	135	143	79	101	21	26	59	25	42	63
	8月	11	145	147	78	110	21	30	56	25	37	61
	9月	14	148	158	82	117	21	30	54	25	40	61
	10月	15	149	164	92	106	23	29	52	21	41	55
	11月											
	12月											
	対前月増減数	1	1	6	10	-11	2	-1	-2	-4	1	-6
	対前月増減率	7.1	0.7	3.8	12.2	-9.4	9.5	-3.3	-3.7	-16.0	2.5	-9.8
対前年 同月 増減 数	令和4年1月	3	16	-3	4	4	-2	4	-1	3	-3	4
	2月	1	10	10	-2	8	1	-5	-4	-5	-12	3
	3月	-2	5	10	-1	19	1	0	0	-5	2	-2
	4月	-3	8	10	-9	-3	3	5	-3	4	2	3
	5月	-1	3	0	-8	1	-3	5	9	1	-4	15
	6月	-1	1	-6	4	3	-2	2	4	2	4	14
	7月	-1	9	-5	-4	-3	-2	1	9	-3	-6	1
	8月	-1	2	8	-5	-3	2	2	-3	-2	-6	6
	9月	2	7	13	-3	6	7	5	-5	1	-9	5
	10月	1	21	11	3	-2	6	2	-7	-8	-7	6
	11月											
	12月											
対前年 同月 増減 率 %	令和4年1月	25.0	12.7	-2.0	4.5	3.5	-8.3	14.8	-1.7	12.0	-7.9	6.5
	2月	9.1	7.7	7.4	-2.4	7.1	4.3	-14.7	-6.7	-16.1	-25.5	5.0
	3月	-16.7	3.8	7.3	-1.2	17.8	4.5	0.0	0.0	-15.6	4.4	-3.4
	4月	-20.0	5.7	7.1	-11.3	-2.6	13.6	22.7	-5.3	15.4	4.0	5.4
	5月	-6.3	2.1	0.0	-10.0	0.9	-13.6	20.0	15.8	3.7	-8.7	33.3
	6月	-6.3	0.8	-4.1	5.3	2.7	-8.3	7.7	6.7	8.3	8.7	28.6
	7月	-7.1	7.1	-3.4	-4.8	-2.9	-8.7	4.0	18.0	-10.7	-12.5	1.6
	8月	-8.3	1.4	5.8	-6.0	-2.7	10.5	7.1	-5.1	-7.4	-14.0	10.9
	9月	16.7	5.0	9.0	-3.5	5.4	50.0	20.0	-8.5	4.2	-18.4	8.9
	10月	7.1	16.4	7.2	3.4	-1.9	35.3	7.4	-11.9	-27.6	-14.6	12.2
	11月											
	12月											

第4表 職業別就業者数 (男)

沖縄県

(単位：千人)

	分類事項	管理的職業	技術的職業	事務	販売	サービス職業	保安職業	農林漁業	生産工程	機械送運	採建掘設	包清運装掃搬等
	年月											
実数	令和3年1月	10	64	50	48	45	24	20	40	24	37	36
	2月	9	58	43	47	44	22	26	42	30	47	34
	3月	10	59	47	43	40	20	21	36	31	43	33
	4月	14	64	45	41	39	21	16	38	26	48	30
	5月	15	67	50	39	41	20	19	38	26	46	23
	6月	14	57	53	35	42	23	20	41	23	44	32
	7月	11	57	53	40	39	20	19	32	26	46	37
	8月	9	70	49	43	44	17	21	40	25	42	31
	9月	9	69	50	42	43	14	18	40	23	49	35
	10月	13	58	55	47	41	15	19	40	28	48	27
	11月	13	63	52	46	42	18	23	36	28	48	23
	12月	14	64	49	53	41	19	23	40	26	42	29
実数	令和4年1月	12	63	45	52	44	20	24	43	26	34	42
	2月	9	57	50	45	46	23	22	39	26	35	39
	3月	8	57	52	39	48	23	22	34	26	46	33
	4月	9	64	53	35	43	25	22	36	28	51	30
	5月	13	61	52	40	44	18	24	45	27	41	35
	6月	12	57	56	41	42	20	22	41	24	50	39
	7月	10	63	52	40	37	18	22	40	24	42	37
	8月	10	71	54	34	41	19	25	38	23	37	34
	9月	12	74	55	38	43	20	23	38	24	39	32
	10月	15	71	53	50	38	21	22	35	21	41	32
	11月											
	12月											
	対前月増減数	3	-3	-2	12	-5	1	-1	-3	-3	2	0
	対前月増減率	25.0	-4.1	-3.6	31.6	-11.6	5.0	-4.3	-7.9	-12.5	5.1	0.0
対前年同月増減数	令和4年1月	2	-1	-5	4	-1	-4	4	3	2	-3	6
	2月	0	-1	7	-2	2	1	-4	-3	-4	-12	5
	3月	-2	-2	5	-4	8	3	1	-2	-5	3	0
	4月	-5	0	8	-6	4	4	6	-2	2	3	0
	5月	-2	-6	2	1	3	-2	5	7	1	-5	12
	6月	-2	0	3	6	0	-3	2	0	1	6	7
	7月	-1	6	-1	0	-2	-2	3	8	-2	-4	0
	8月	1	1	5	-9	-3	2	4	-2	-2	-5	3
	9月	3	5	5	-4	0	6	5	-2	1	-10	-3
	10月	2	13	-2	3	-3	6	3	-5	-7	-7	5
	11月											
	12月											
対前年同月増減率	令和4年1月	20.0	-1.6	-10.0	8.3	-2.2	-16.7	20.0	7.5	8.3	-8.1	16.7
	2月	※	-1.7	16.3	-4.3	4.5	4.5	-15.4	-7.1	-13.3	-25.5	14.7
	3月	-20.0	-3.4	10.6	-9.3	20.0	15.0	4.8	-5.6	-16.1	7.0	0.0
	4月	-35.7	0.0	17.8	-14.6	10.3	19.0	37.5	-5.3	7.7	6.3	0.0
	5月	-13.3	-9.0	4.0	2.6	7.3	-10.0	26.3	18.4	3.8	-10.9	52.2
	6月	-14.3	0.0	5.7	17.1	0.0	-13.0	10.0	0.0	4.3	13.6	21.9
	7月	-9.1	10.5	-1.9	0.0	-5.1	-10.0	15.8	25.0	-7.7	-8.7	0.0
	8月	※	1.4	10.2	-20.9	-6.8	11.8	19.0	-5.0	-8.0	-11.9	9.7
	9月	※	7.2	10.0	-9.5	0.0	42.9	27.8	-5.0	4.3	-20.4	-8.6
	10月	15.4	22.4	-3.6	6.4	-7.3	40.0	15.8	-12.5	-25.0	-14.6	18.5
	11月											
	12月											

第4表 職業別就業者数 (女)

沖縄県

(単位：千人)

	分類事項 年月	管理的職業	技専 術的 職業	事 務	販 売	サー ビス 職業	保安 職業	農林 漁業	生産 工程	機輸 械送 運 転	採建 掘設	包清運 装掃搬 等
実 数	令和3年1月	3	63	97	41	69	1	6	19	1	1	25
	2月	2	72	92	38	68	1	8	18	1	1	26
	3月	2	73	90	38	68	1	6	19	1	1	26
	4月	2	77	95	39	76	1	5	19	0	2	25
	5月	2	74	94	40	72	2	6	19	1	1	22
	6月	2	75	92	40	70	1	6	19	1	1	16
	7月	3	70	95	43	65	3	6	17	1	2	24
	8月	4	74	90	41	68	2	7	19	2	1	24
	9月	3	72	95	43	69	1	7	18	1	-	21
	10月	2	71	97	42	67	1	8	19	1	-	22
	11月	1	80	93	43	63	2	10	19	2	-	26
	12月	3	74	94	44	66	1	9	18	2	1	26
数	令和4年1月	3	78	99	41	75	1	7	15	2	1	24
	2月	3	82	95	38	74	1	6	17	0	1	24
	3月	2	79	96	41	78	0	5	21	1	1	25
	4月	3	85	98	36	70	0	6	18	1	1	29
	5月	1	83	92	31	71	1	6	21	1	1	25
	6月	3	75	82	37	74	2	6	23	2	0	24
	7月	3	73	91	40	64	2	5	19	1	-	26
	8月	1	74	93	43	69	2	5	18	1	1	27
	9月	2	74	104	44	74	1	7	17	1	1	29
	10月	1	78	111	42	68	1	7	17	0	1	23
	11月											
	12月											
	対前月増減数	-1	4	7	-2	-6	0	0	0	-1	0	-6
	対前月増減率	※	5.4	6.7	-4.5	-8.1	※	※	0.0	※	※	-20.7
対 前 年 同 月 増 減 数	令和4年1月	0	15	2	0	6	0	1	-4	1	0	-1
	2月	1	10	3	0	6	0	-2	-1	-1	0	-2
	3月	0	6	6	3	10	-1	-1	2	0	0	-1
	4月	1	8	3	-3	-6	-1	1	-1	1	-1	4
	5月	-1	9	-2	-9	-1	-1	0	2	0	0	3
	6月	1	0	-10	-3	4	1	0	4	1	-1	8
	7月	0	3	-4	-3	-1	-1	-1	2	0	-2	2
	8月	-3	0	3	2	1	0	-2	-1	-1	0	3
	9月	-1	2	9	1	5	0	0	-1	0	1	8
	10月	-1	7	14	0	1	0	-1	-2	-1	1	1
	11月											
	12月											
対 前 年 同 月 増 減 率 %	令和4年1月	※	23.8	2.1	0.0	8.7	※	※	-21.1	※	※	-4.0
	2月	※	13.9	3.3	0.0	8.8	※	※	-5.6	※	※	-7.7
	3月	※	8.2	6.7	7.9	14.7	※	※	10.5	※	※	-3.8
	4月	※	10.4	3.2	-7.7	-7.9	※	※	-5.3	※	※	16.0
	5月	※	12.2	-2.1	-22.5	-1.4	※	※	10.5	※	※	13.6
	6月	※	0.0	-10.9	-7.5	5.7	※	※	21.1	※	※	50.0
	7月	※	4.3	-4.2	-7.0	-1.5	※	※	11.8	※	※	8.3
	8月	※	0.0	3.3	4.9	1.5	※	※	-5.3	※	※	12.5
	9月	※	2.8	9.5	2.3	7.2	※	※	-5.6	※	※	38.1
	10月	※	9.9	14.4	0.0	1.5	※	※	-10.5	※	※	4.5
	11月											
	12月											

第5表 就業者の推移（総数）

沖縄県

(単位：千人)

	平成 24年	25年	26年	27年	28年	29年	30年	31年	令和 2年	3年	4年
1月	618	637	661	644	667	692	695	726	737	730	759
2月	608	640	649	648	684	693	703	735	746	737	741
3月	607	629	644	659	683	688	721	726	727	718	748
4月	614	622	631	668	668	689	721	715	714	735	757
5月	611	630	627	666	674	690	702	717	718	724	739
6月	624	641	651	674	679	692	695	719	718	718	739
7月	648	646	645	664	667	694	698	732	725	720	714
8月	639	648	635	662	671	682	702	724	727	730	728
9月	634	640	631	665	680	677	688	722	726	730	754
10月	636	657	654	674	692	689	700	732	720	727	753
11月	643	661	658	676	685	704	732	731	735	740	
12月	647	659	654	666	699	706	725	731	734	748	
年平均	627	642	645	664	679	691	707	726	727	730	

第5表 就業者の推移（男）

沖縄県

(単位：千人)

	平成 24年	25年	26年	27年	28年	29年	30年	31年	令和 2年	3年	4年
1月	345	357	373	368	379	381	382	405	405	402	410
2月	338	358	360	363	381	379	382	401	409	406	395
3月	339	352	354	358	374	381	395	393	396	389	395
4月	339	349	350	366	367	380	391	387	384	389	405
5月	337	351	344	363	369	382	380	391	385	389	405
6月	346	356	358	363	364	376	372	388	385	389	407
7月	359	358	359	357	351	373	380	392	394	386	387
8月	357	362	356	361	363	377	384	395	397	397	390
9月	352	355	356	370	374	373	371	396	393	399	399
10月	358	365	366	370	380	379	375	395	391	395	403
11月	364	369	365	372	377	382	394	396	395	396	
12月	360	370	366	373	385	391	406	399	399	404	
年平均	350	358	359	365	372	380	384	395	394	395	

第5表 就業者の推移（女）

沖縄県

(単位：千人)

	平成 24年	25年	26年	27年	28年	29年	30年	31年	令和 2年	3年	4年
1月	274	279	288	277	288	312	313	321	332	328	349
2月	270	282	289	285	303	314	320	335	337	331	346
3月	268	277	290	301	309	307	326	333	331	329	353
4月	275	273	281	302	301	309	330	328	330	346	352
5月	274	278	283	303	305	308	322	325	333	335	334
6月	278	286	293	312	315	316	322	331	334	329	332
7月	289	288	286	307	315	320	318	340	332	334	327
8月	282	287	279	301	308	304	318	330	330	334	338
9月	282	285	274	295	306	303	318	326	333	331	355
10月	277	292	288	304	312	310	325	337	329	332	350
11月	280	291	293	304	308	321	338	335	340	344	
12月	287	289	288	293	314	315	320	332	335	343	
年平均	278	284	286	299	307	312	323	331	333	335	

第6表 完全失業者数・完全失業率の推移（総数）

沖縄県

	平成 24年	25年	26年	27年	28年	29年	30年	31年	令和 2年	3年	4年
	千人: %	千人: %	千人: %	千人: %	千人: %	千人: %	千人: %	千人: %	千人: %	千人: %	千人: %
1月	50: 7.5	45: 6.6	33: 4.8	35: 5.2	33: 4.7	24: 3.3	23: 3.2	19: 2.6	23: 3.0	27: 3.6	30: 3.8
2月	47: 7.2	38: 5.6	32: 4.7	42: 6.1	30: 4.2	28: 3.9	31: 4.2	16: 2.1	24: 3.1	28: 3.7	32: 4.1
3月	44: 6.8	39: 5.8	35: 5.2	38: 5.5	32: 4.5	29: 4.1	24: 3.2	23: 3.1	22: 2.9	33: 4.4	26: 3.4
4月	60: 8.9	50: 7.4	39: 5.8	35: 5.0	42: 5.9	27: 3.8	23: 3.1	18: 2.5	25: 3.4	28: 3.7	22: 2.8
5月	55: 8.3	44: 6.5	36: 5.4	35: 5.0	38: 5.3	25: 3.5	31: 4.2	20: 2.7	25: 3.4	27: 3.6	21: 2.8
6月	44: 6.6	33: 4.9	36: 5.2	36: 5.1	33: 4.6	33: 4.5	25: 3.5	22: 3.0	27: 3.6	30: 4.0	21: 2.8
7月	38: 5.5	42: 6.1	41: 6.0	39: 5.5	33: 4.7	28: 3.9	20: 2.8	21: 2.8	24: 3.2	32: 4.3	29: 3.9
8月	43: 6.3	46: 6.6	45: 6.6	35: 5.0	27: 3.9	24: 3.4	24: 3.3	22: 2.9	26: 3.5	28: 3.7	26: 3.4
9月	45: 6.6	36: 5.3	41: 6.1	36: 5.1	26: 3.7	24: 3.4	28: 3.9	24: 3.2	28: 3.7	27: 3.6	24: 3.1
10月	40: 5.9	34: 4.9	34: 4.9	35: 4.9	26: 3.6	27: 3.8	28: 3.8	21: 2.8	30: 4.0	20: 2.7	19: 2.5
11月	40: 5.9	33: 4.8	36: 5.2	30: 4.2	28: 3.9	29: 4.0	23: 3.1	19: 2.5	23: 3.0	24: 3.1	⋮
12月	46: 6.6	31: 4.5	31: 4.5	35: 5.0	23: 3.2	22: 3.0	19: 2.6	19: 2.5	26: 3.4	26: 3.4	⋮
年平均	46: 6.8	39: 5.7	37: 5.4	36: 5.1	31: 4.4	27: 3.8	25: 3.4	20: 2.7	25: 3.3	28: 3.7	⋮

第6表 完全失業者数・完全失業率の推移（男）

沖縄県

	平成 24年	25年	26年	27年	28年	29年	30年	31年	令和 2年	3年	4年
	千人: %	千人: %	千人: %	千人: %	千人: %	千人: %	千人: %	千人: %	千人: %	千人: %	千人: %
1月	34: 9.0	29: 7.5	22: 5.6	21: 5.4	19: 4.8	15: 3.8	16: 4.0	11: 2.6	15: 3.6	14: 3.4	18: 4.2
2月	33: 8.9	24: 6.3	22: 5.8	23: 6.0	17: 4.3	18: 4.5	18: 4.5	11: 2.7	14: 3.3	15: 3.6	20: 4.8
3月	28: 7.6	25: 6.6	21: 5.6	25: 6.5	21: 5.3	17: 4.3	16: 3.9	15: 3.7	16: 3.9	23: 5.6	17: 4.1
4月	36: 9.6	35: 9.1	25: 6.7	23: 5.9	27: 6.9	17: 4.3	14: 3.5	11: 2.8	16: 4.0	19: 4.7	14: 3.3
5月	35: 9.4	28: 7.4	25: 6.8	22: 5.7	22: 5.6	14: 3.5	18: 4.5	13: 3.2	14: 3.5	17: 4.2	9: 2.2
6月	29: 7.7	21: 5.6	24: 6.3	24: 6.2	22: 5.7	17: 4.3	17: 4.4	14: 3.5	19: 4.7	21: 5.1	11: 2.6
7月	23: 6.0	28: 7.3	25: 6.5	26: 6.8	23: 6.1	17: 4.4	12: 3.1	13: 3.2	18: 4.4	21: 5.2	15: 3.7
8月	26: 6.8	30: 7.7	27: 7.0	21: 5.5	17: 4.5	15: 3.8	12: 3.0	14: 3.4	17: 4.1	15: 3.6	15: 3.7
9月	29: 7.6	25: 6.6	21: 5.6	22: 5.6	17: 4.3	14: 3.6	17: 4.4	12: 2.9	17: 4.1	15: 3.6	15: 3.6
10月	26: 6.8	21: 5.4	19: 4.9	21: 5.4	16: 4.0	16: 4.0	17: 4.3	12: 2.9	19: 4.6	11: 2.7	10: 2.4
11月	23: 6.0	21: 5.4	21: 5.4	18: 4.6	16: 4.1	20: 5.0	14: 3.4	10: 2.5	13: 3.2	16: 3.9	⋮
12月	25: 6.5	21: 5.4	18: 4.7	24: 6.0	14: 3.5	15: 3.7	11: 2.6	11: 2.7	13: 3.2	16: 3.8	⋮
年平均	29: 7.7	26: 6.8	22: 5.8	23: 5.9	19: 4.9	16: 4.0	15: 3.8	12: 2.9	16: 3.9	17: 4.1	⋮

第6表 完全失業者数・完全失業率の推移（女）

沖縄県

	平成 24年	25年	26年	27年	28年	29年	30年	31年	令和 2年	3年	4年
	千人: %	千人: %	千人: %	千人: %	千人: %	千人: %	千人: %	千人: %	千人: %	千人: %	千人: %
1月	15: 5.2	15: 5.2	16: 5.4	11: 3.7	13: 4.3	9: 2.8	7: 2.2	8: 2.4	8: 2.4	13: 3.8	12: 3.3
2月	18: 6.3	15: 5.3	15: 5.1	10: 3.3	13: 4.1	10: 3.1	12: 3.6	5: 1.5	10: 2.9	13: 3.8	12: 3.4
3月	19: 6.7	16: 5.6	14: 4.8	14: 4.6	11: 3.4	11: 3.5	8: 2.4	8: 2.3	6: 1.8	10: 2.9	9: 2.5
4月	18: 6.2	24: 8.0	15: 5.2	15: 5.1	15: 4.7	10: 3.1	9: 2.7	7: 2.1	9: 2.6	9: 2.5	8: 2.2
5月	17: 6.0	20: 6.8	15: 5.1	10: 3.4	17: 5.3	12: 3.8	13: 3.9	7: 2.1	11: 3.2	10: 2.9	11: 3.2
6月	15: 5.5	15: 5.1	12: 4.0	13: 4.2	11: 3.4	16: 4.8	8: 2.4	8: 2.4	7: 2.1	9: 2.7	10: 2.9
7月	18: 6.3	16: 5.3	14: 4.7	16: 5.3	10: 3.1	11: 3.3	7: 2.1	8: 2.3	5: 1.5	11: 3.2	14: 4.1
8月	19: 6.6	17: 5.7	16: 5.3	18: 6.1	10: 3.1	10: 3.2	12: 3.6	8: 2.4	9: 2.7	13: 3.7	11: 3.2
9月	15: 5.2	16: 5.4	11: 3.7	19: 6.5	9: 2.9	10: 3.2	11: 3.3	11: 3.3	11: 3.2	12: 3.5	9: 2.5
10月	13: 4.6	14: 4.8	12: 3.9	16: 5.3	10: 3.1	11: 3.4	10: 3.0	9: 2.6	11: 3.2	9: 2.6	10: 2.8
11月	14: 4.8	18: 6.1	12: 3.9	15: 4.9	11: 3.4	9: 2.7	9: 2.6	9: 2.6	10: 2.9	9: 2.5	⋮
12月	16: 5.4	20: 6.5	10: 3.3	13: 4.3	9: 2.8	8: 2.5	8: 2.4	8: 2.3	13: 3.7	10: 2.8	⋮
年平均	16: 5.6	17: 5.8	14: 4.7	14: 4.7	12: 3.8	10: 3.1	10: 3.0	8: 2.4	9: 2.6	11: 3.2	⋮

第7表 求職理由別完全失業者数 (総数)

沖縄県

(単位：千人)

分類事項 年月	総 数	仕事をやめたため求職					新たに求職	学卒未就職	収入を得る必要が生じたから	その他	
		非自発的な離職	勤め先や事業の都合		自発的な離職 (自己都合)	定年又は雇用契約の満了					
令和3年1月	27	18	7	2	5	11	8	1	5	2	
2月	28	17	7	2	5	10	9	2	5	3	
3月	33	22	10	2	8	12	11	3	5	3	
4月	28	19	10	2	8	9	8	2	3	3	
5月	27	20	7	1	6	12	7	3	3	1	
6月	30	18	7	3	5	11	11	3	5	3	
7月	32	20	10	3	7	10	11	3	4	4	
8月	28	21	9	3	6	13	5	1	2	3	
9月	27	19	9	3	6	10	7	1	4	2	
10月	20	12	5	1	4	7	7	2	2	3	
11月	24	18	7	2	5	11	6	1	4	1	
12月	26	20	7	2	4	13	7	0	3	3	
令和4年1月	30	20	6	1	5	14	10	1	5	3	
2月	32	20	7	1	6	13	12	3	5	4	
3月	26	15	8	1	6	7	8	2	2	4	
4月	22	14	7	3	5	7	8	1	4	3	
5月	21	11	5	2	3	6	8	0	5	3	
6月	21	13	5	3	2	8	6	1	2	2	
7月	29	18	7	3	5	10	7	1	3	4	
8月	26	18	4	2	2	14	7	1	4	2	
9月	24	17	7	2	5	10	6	-	3	3	
10月	19	13	6	2	4	8	4	0	2	1	
対前月増減数	-5	-4	-1	0	-1	-2	-2	0	-1	-2	
対前月増減率	-20.8	-23.5	※	※	※	-20.0	※	※	※	※	
対前 年 同 月 増 減 数	令和4年1月	3	2	-1	-1	0	3	2	0	0	1
	2月	4	3	0	-1	1	3	3	1	0	1
	3月	-7	-7	-2	-1	-2	-5	-3	-1	-3	1
	4月	-6	-5	-3	1	-3	-2	0	-1	1	0
	5月	-6	-9	-2	1	-3	-6	1	-3	2	2
	6月	-9	-5	-2	0	-3	-3	-5	-2	-3	-1
	7月	-3	-2	-3	0	-2	0	-4	-2	-1	0
	8月	-2	-3	-5	-1	-4	1	2	0	2	-1
	9月	-3	-2	-2	-1	-1	0	-1	-1	-1	1
	10月	-1	1	1	1	0	1	-3	-2	0	-2

第7表 求職理由別完全失業者数 (男)

沖縄県

(単位：千人)

分類事項	年月	総数	求職理由					新たに求職	学卒未就職	収入を得る必要が生じたから	その他
			仕事をやめたため求職	非自発的な離職	勤め先や事業の都合		自発的な離職 (自己都合)				
					定年又は雇用契約の満了	その他					
実数	令和3年1月	14	8	5	1	3	4	5	1	3	1
	2月	15	9	5	1	4	4	5	1	3	1
	3月	23	15	7	2	5	8	7	2	4	2
	4月	19	14	8	2	7	6	4	1	2	1
	5月	17	13	5	1	4	8	4	2	1	1
	6月	21	14	6	3	3	8	6	2	3	2
	7月	21	14	8	3	5	6	7	2	3	3
	8月	15	11	6	1	4	6	2	0	0	1
	9月	15	11	6	2	4	5	4	0	2	1
	10月	11	7	3	1	2	4	4	1	0	2
	11月	16	12	5	1	3	7	4	1	2	1
	12月	16	13	4	2	2	9	4	-	2	2
数	令和4年1月	18	12	2	0	2	9	6	1	4	2
	2月	20	13	4	1	3	8	7	2	3	2
	3月	17	9	5	1	4	4	5	1	1	3
	4月	14	10	5	1	4	5	4	0	1	2
	5月	9	6	3	1	2	3	3	0	1	2
	6月	11	6	3	1	2	2	4	1	1	1
	7月	15	11	6	1	5	5	2	0	0	2
	8月	15	10	1	1	0	8	4	-	2	2
	9月	15	9	3	1	2	6	4	-	3	1
	10月	10	6	2	0	1	4	3	0	2	0
	11月										
	12月										
対前月増減数		-5	-3	-1	-1	-1	-2	-1	0	-1	-1
対前月増減率		-33.3	※	※	※	※	※	※	※	※	※
対前年同月増減数	令和4年1月	4	4	-3	-1	-1	5	1	0	1	1
	2月	5	4	-1	0	-1	4	2	1	0	1
	3月	-6	-6	-2	-1	-1	-4	-2	-1	-3	1
	4月	-5	-4	-3	-1	-3	-1	0	-1	-1	1
	5月	-8	-7	-2	0	-2	-5	-1	-2	0	1
	6月	-10	-8	-3	-2	-1	-6	-2	-1	-2	-1
	7月	-6	-3	-2	-2	0	-1	-5	-2	-3	-1
	8月	0	-1	-5	0	-4	2	2	0	2	1
	9月	0	-2	-3	-1	-2	1	0	0	1	0
	10月	-1	-1	-1	-1	-1	0	-1	-1	2	-2
	11月										
	12月										

第7表 求職理由別完全失業者数 (女)

沖縄県

(単位：千人)

分類事項	年月	総数	求職理由					新たに求職	学卒未就職	収入を得る必要が生じたから	その他
			仕事をやめたため求職	非自発的な離職	勤め先や事業の都合		自発的な離職(自己都合)				
					定年又は雇用契約の満了	その他					
実数	令和3年1月	13	10	3	1	2	7	3	-	1	1
	2月	13	8	2	1	1	6	4	1	2	1
	3月	10	7	3	-	3	4	3	1	2	1
	4月	9	5	2	-	2	4	4	1	1	1
	5月	10	7	2	0	2	4	3	1	2	-
	6月	9	5	1	-	1	3	5	1	2	1
	7月	11	7	3	-	3	4	3	1	1	1
	8月	13	10	3	2	1	7	3	0	2	1
	9月	12	8	3	1	2	5	3	1	2	1
	10月	9	5	2	0	2	2	4	1	2	1
	11月	9	6	2	0	2	4	3	0	2	0
	12月	10	7	3	1	2	4	3	0	1	2
数	令和4年1月	12	8	3	1	3	5	4	0	1	2
	2月	12	8	3	0	2	5	4	0	2	2
	3月	9	6	3	1	2	3	3	1	1	1
	4月	8	4	2	2	0	2	4	0	3	1
	5月	11	5	2	1	1	3	5	0	4	1
	6月	10	7	2	2	0	5	2	-	1	1
	7月	14	7	1	1	-	5	5	1	2	2
	8月	11	9	3	1	2	6	2	1	1	0
	9月	9	8	4	0	3	4	2	-	0	1
	10月	10	8	4	1	3	4	2	-	0	1
	11月										
	12月										
対前月増減数		1	0	0	1	0	0	0	0	0	0
対前月増減率		※	※	※	※	※	※	※	※	※	※
対前年同月増減数	令和4年1月	-1	-2	0	0	1	-2	1	-	0	1
	2月	-1	0	1	-1	1	-1	0	-1	0	1
	3月	-1	-1	0	1	-1	-1	0	0	-1	0
	4月	-1	-1	0	2	-2	-2	0	-1	2	0
	5月	1	-2	0	1	-1	-1	2	-1	2	1
	6月	1	2	1	2	-1	2	-3	-1	-1	0
	7月	3	0	-2	1	-3	1	2	0	1	1
	8月	-2	-1	0	-1	1	-1	-1	1	-1	-1
	9月	-3	0	1	-1	1	-1	-1	-1	-2	0
	10月	1	3	2	1	1	2	-2	-1	-2	0
	11月										
	12月										

第8表 年齢10歳階級別完全失業者数及び完全失業率 (総数)

沖縄県

	年月	総数		15～24歳		25～34歳		35～44歳		45～54歳		55～64歳		65歳以上	
		千人	%	千人	%	千人	%	千人	%	千人	%	千人	%	千人	%
実	令和3年1月	27	3.6	5	7.4	7	5.2	6	3.5	4	2.4	4	3.0	2	2.4
	2月	28	3.7	5	7.4	6	4.4	4	2.4	7	4.1	4	3.0	2	2.2
	3月	33	4.4	8	12.7	8	5.8	5	3.0	6	3.6	5	3.8	1	1.3
	4月	28	3.7	6	8.8	8	5.8	5	2.9	4	2.3	5	3.8	1	1.4
	5月	27	3.6	6	9.0	7	5.1	4	2.4	4	2.3	5	3.8	1	1.3
	6月	30	4.0	9	13.2	5	3.6	6	3.6	4	2.4	5	3.8	2	2.7
	7月	32	4.3	8	11.6	6	4.3	5	3.0	4	2.4	5	3.8	3	4.0
	8月	28	3.7	5	7.2	6	4.3	6	3.6	7	4.1	4	3.1	1	1.2
	9月	27	3.6	4	6.2	7	5.0	4	2.3	7	4.0	3	2.4	2	2.4
	10月	20	2.7	4	6.3	6	4.4	3	1.8	4	2.3	2	1.6	1	1.3
	11月	24	3.1	4	6.0	5	3.6	5	3.0	6	3.4	3	2.2	1	1.3
	12月	26	3.4	2	3.0	7	5.0	4	2.4	5	2.8	6	4.4	1	1.2
数	令和4年1月	30	3.8	5	7.8	7	5.0	5	2.9	6	3.3	6	4.5	1	1.1
	2月	32	4.1	6	10.5	7	4.9	5	2.9	6	3.4	6	4.4	2	2.2
	3月	26	3.4	5	7.7	5	3.6	3	1.8	5	2.9	6	4.4	1	1.1
	4月	22	2.8	4	5.6	5	3.6	4	2.3	4	2.2	4	3.0	1	1.2
	5月	21	2.8	4	5.9	5	3.6	4	2.4	3	1.7	5	3.8	0	-
	6月	21	2.8	4	6.0	5	3.6	5	3.0	3	1.7	4	3.0	1	1.3
	7月	29	3.9	6	9.2	6	4.3	6	3.6	6	3.5	4	3.1	1	1.4
	8月	26	3.4	5	7.8	6	4.3	5	3.0	4	2.4	6	4.4	1	1.2
	9月	24	3.1	4	5.9	5	3.6	4	2.3	4	2.2	5	3.8	2	2.3
	10月	19	2.5	3	4.5	6	4.2	3	1.8	3	1.7	3	2.3	1	1.2
	11月														
	12月														
対前年同月増減 (ポイント)	令和4年1月	3	0.2	0	0.4	0	-0.2	-1	-0.6	2	0.9	2	1.5	-1	-1.3
	2月	4	0.4	1	3.1	1	0.5	1	0.5	-1	-0.7	2	1.4	0	0.0
	3月	-7	-1.0	-3	-5.0	-3	-2.2	-2	-1.2	-1	-0.7	1	0.6	0	-0.2
	4月	-6	-0.9	-2	-3.2	-3	-2.2	-1	-0.6	0	-0.1	-1	-0.8	0	-0.2
	5月	-6	-0.8	-2	-3.1	-2	-1.5	0	0.0	-1	-0.6	0	0.0	-1	-1.3
	6月	-9	-1.2	-5	-7.2	0	0.0	-1	-0.6	-1	-0.7	-1	-0.8	-1	-1.4
	7月	-3	-0.4	-2	-2.4	0	0.0	1	0.6	2	1.1	-1	-0.7	-2	-2.6
	8月	-2	-0.3	0	0.6	0	0.0	-1	-0.6	-3	-1.7	2	1.3	0	0.0
	9月	-3	-0.5	0	-0.3	-2	-1.4	0	0.0	-3	-1.8	2	1.4	0	-0.1
	10月	-1	-0.2	-1	-1.8	0	-0.2	0	0.0	-1	-0.6	1	0.7	0	-0.1
	11月														
	12月														

第8表 年齢10歳階級別完全失業者数及び完全失業率 (男)

沖縄県

	年月	総数		15～24歳		25～34歳		35～44歳		45～54歳		55～64歳		65歳以上	
		千人	%	千人	%	千人	%	千人	%	千人	%	千人	%	千人	%
実	令和3年1月	14	3.4	3	8.3	3	4.1	2	2.2	2	2.2	2	2.7	2	3.8
	2月	15	3.6	4	11.4	3	4.1	1	1.1	4	4.4	2	2.7	1	1.8
	3月	23	5.6	6	18.8	6	8.0	3	3.4	4	4.4	4	5.4	1	2.0
	4月	19	4.7	4	11.4	5	6.9	3	3.3	3	3.2	4	5.5	-	-
	5月	17	4.2	4	12.5	4	5.4	3	3.4	2	2.2	3	4.0	1	2.2
	6月	21	5.1	6	17.6	4	5.4	3	3.4	3	3.3	4	5.4	1	2.0
	7月	21	5.2	5	14.3	4	5.5	3	3.3	3	3.2	4	5.6	1	2.2
	8月	15	3.6	1	2.9	4	5.6	3	3.4	3	3.3	3	4.3	1	1.9
	9月	15	3.6	2	6.3	5	6.8	2	2.2	5	5.3	1	1.4	1	1.9
	10月	11	2.7	3	9.4	4	5.3	1	1.1	2	2.1	1	1.4	0	-
	11月	16	3.9	3	9.1	3	4.1	3	3.3	3	3.2	3	4.0	1	2.2
	12月	16	3.8	2	5.7	4	5.4	3	3.4	3	3.2	5	6.7	1	2.0
数	令和4年1月	18	4.2	4	11.4	4	5.4	2	2.2	4	4.0	4	5.5	1	1.8
	2月	20	4.8	4	13.3	5	6.7	3	3.3	4	4.3	3	4.3	2	3.7
	3月	17	4.1	3	9.4	3	4.1	3	3.3	4	4.3	3	4.2	1	2.0
	4月	14	3.3	3	8.1	4	5.5	3	3.3	2	2.1	1	1.3	1	2.0
	5月	9	2.2	1	2.8	3	4.1	3	3.4	1	1.0	1	1.4	-	-
	6月	11	2.6	2	5.6	3	4.0	3	3.4	1	1.0	1	1.3	1	2.1
	7月	15	3.7	3	8.8	3	4.2	3	3.4	3	3.3	3	4.0	1	2.3
	8月	15	3.7	2	6.5	3	4.3	2	2.3	2	2.2	5	6.7	1	2.0
	9月	15	3.6	3	8.8	3	4.2	3	3.3	2	2.1	3	4.2	1	2.0
	10月	10	2.4	1	3.0	4	5.4	1	1.1	2	2.1	1	1.4	0	-
	11月														
	12月														
対前年同月増減 (ポイント)	令和4年1月	4	0.8	1	3.1	1	1.3	0	0.0	2	1.8	2	2.8	-1	-2.0
	2月	5	1.2	0	1.9	2	2.6	2	2.2	0	-0.1	1	1.6	1	1.9
	3月	-6	-1.5	-3	-9.4	-3	-3.9	0	-0.1	0	-0.1	-1	-1.2	0	0.0
	4月	-5	-1.4	-1	-3.3	-1	-1.4	0	0.0	-1	-1.1	-3	-4.2	1	2.0
	5月	-8	-2.0	-3	-9.7	-1	-1.3	0	0.0	-1	-1.2	-2	-2.6	-1	-2.2
	6月	-10	-2.5	-4	-12.0	-1	-1.4	0	0.0	-2	-2.3	-3	-4.1	0	0.1
	7月	-6	-1.5	-2	-5.5	-1	-1.3	0	0.1	0	0.1	-1	-1.6	0	0.1
	8月	0	0.1	1	3.6	-1	-1.3	-1	-1.1	-1	-1.1	2	2.4	0	0.1
	9月	0	0.0	1	2.5	-2	-2.6	1	1.1	-3	-3.2	2	2.8	0	0.1
	10月	-1	-0.3	-2	-6.4	0	0.1	0	0.0	0	0.0	0	0.0	0	-
	11月														
	12月														

第8表 年齢10歳階級別完全失業者数及び完全失業率 (女)

沖縄県

	年月	総数		15～24歳		25～34歳		35～44歳		45～54歳		55～64歳		65歳以上	
		千人	%	千人	%	千人	%	千人	%	千人	%	千人	%	千人	%
実	令和3年1月	13	3.8	2	6.3	4	6.6	4	5.0	2	2.6	1	1.7	0	-
	2月	13	3.8	1	3.1	3	4.8	3	4.0	3	3.8	1	1.7	1	3.0
	3月	10	2.9	2	6.5	2	3.1	2	2.6	3	3.8	2	3.4	0	-
	4月	9	2.5	2	6.1	3	4.5	2	2.4	1	1.2	1	1.7	1	3.3
	5月	10	2.9	2	5.7	3	4.8	1	1.3	2	2.5	1	1.7	-	-
	6月	9	2.7	3	8.8	1	1.5	3	3.8	0	-	1	1.7	1	3.8
	7月	11	3.2	3	8.8	2	3.0	2	2.7	1	1.3	1	1.6	2	6.7
	8月	13	3.7	3	8.6	2	3.0	3	3.9	3	3.8	1	1.7	1	3.2
	9月	12	3.5	2	6.1	2	3.0	3	3.7	2	2.5	2	3.8	1	3.2
	10月	9	2.6	1	3.2	2	3.2	2	2.5	2	2.5	1	1.8	1	3.1
	11月	9	2.5	1	3.0	2	3.1	3	3.8	2	2.4	1	1.7	1	3.0
	12月	10	2.8	1	3.2	3	4.7	2	2.5	2	2.4	1	1.6	1	3.1
数	令和4年1月	12	3.3	1	3.3	4	6.1	3	3.6	2	2.4	2	3.3	-	-
	2月	12	3.4	2	7.4	2	3.0	3	3.7	2	2.4	3	4.5	0	-
	3月	9	2.5	2	6.3	1	1.5	-	-	2	2.5	4	6.1	1	2.7
	4月	8	2.2	1	2.9	1	1.6	1	1.2	2	2.4	3	5.0	-	-
	5月	11	3.2	2	6.1	2	3.0	2	2.6	2	2.5	3	5.1	0	-
	6月	10	2.9	3	9.7	2	3.2	2	2.6	2	2.5	2	3.4	0	-
	7月	14	4.1	4	12.9	3	4.5	3	3.9	3	3.7	1	1.8	0	-
	8月	11	3.2	3	9.1	3	4.3	3	3.9	1	1.3	1	1.7	0	-
	9月	9	2.5	1	2.9	2	3.0	1	1.3	2	2.4	3	4.8	0	-
	10月	10	2.8	2	6.1	2	2.9	2	2.5	2	2.4	1	1.6	1	3.1
	11月														
	12月														
対前年同月増減 (ポイント)	令和4年1月	-1	-0.5	-1	-3.0	0	-0.5	-1	-1.4	0	-0.2	1	1.6	0	-
	2月	-1	-0.4	1	4.3	-1	-1.8	0	-0.3	-1	-1.4	2	2.8	-1	-3.0
	3月	-1	-0.4	0	-0.2	-1	-1.6	-2	-2.6	-1	-1.3	2	2.7	1	2.7
	4月	-1	-0.3	-1	-3.2	-2	-2.9	-1	-1.2	1	1.2	2	3.3	-1	-3.3
	5月	1	0.3	0	0.4	-1	-1.8	1	1.3	0	0.0	2	3.4	0	-
	6月	1	0.2	0	0.9	1	1.7	-1	-1.2	2	2.5	1	1.7	-1	-3.8
	7月	3	0.9	1	4.1	1	1.5	1	1.2	2	2.4	0	0.2	-2	-6.7
	8月	-2	-0.5	0	0.5	1	1.3	0	0.0	-2	-2.5	0	0.0	-1	-3.2
	9月	-3	-1.0	-1	-3.2	0	0.0	-2	-2.4	0	-0.1	1	1.0	-1	-3.2
	10月	1	0.2	1	2.9	0	-0.3	0	0.0	0	-0.1	0	-0.2	0	0.0
	11月														
	12月														

第9表 第1次・第2次・第3次産業別就業者数 (総数)

(単位：千人)

沖縄県		全就業者数																							
年月	全就業者数	第1次産業				第2次産業					第3次産業														
		農業、林業	漁業	計	割合(%)	採取業、採石業、砂利	建設業	製造業	計	割合(%)	給電・水道業	電気・ガス・熱供給	運輸業、郵便業	情報通信業	卸売業、小売業	不動産業、物品賃貸業	金融業、保険業	学術研究、専門・技術サービス業	宿泊業、飲食サービス業	娯楽業	生活関連サービス業、娯楽業	医療、福祉	教育、学習支援業	複合サービス事業	公務(他に分類されるものを除く)
R3年	1月	730	24	3	27	3.7	-	62	41	103	14.1	3	59	105	35	27	64	31	154	73	40	591	81.0		
	2月	737	31	2	33	4.5	0	65	47	112	15.2	3	56	107	30	23	60	33	159	75	37	583	79.1		
	3月	718	25	0	25	3.5	0	69	39	108	15.0	3	58	103	33	23	64	31	156	65	37	573	79.8		
	4月	735	22	1	23	3.1	0	81	37	118	16.1	2	53	101	29	23	63	30	174	70	37	582	79.2		
	5月	724	22	2	24	3.3	2	69	42	113	15.6	4	49	99	32	32	62	25	164	76	34	577	79.7		
	6月	718	23	2	25	3.5	1	68	37	106	14.8	4	47	103	28	30	62	26	162	73	40	575	80.1		
	7月	720	23	2	25	3.5	-	71	35	106	14.7	5	52	112	33	24	48	29	157	68	50	578	80.3		
	8月	730	22	3	25	3.4	-	65	38	103	14.1	4	55	104	35	25	52	29	176	65	47	592	81.1		
	9月	730	22	2	24	3.3	0	69	34	103	14.1	7	54	108	27	30	55	30	171	67	44	593	81.2		
	10月	727	24	2	26	3.6	0	73	34	107	14.7	9	49	105	34	28	52	30	159	74	46	586	80.6		
	11月	740	30	3	33	4.5	-	79	34	113	15.3	4	60	110	34	18	59	23	163	69	43	583	78.8		
	12月	748	29	3	32	4.3	-	75	36	111	14.8	2	69	129	28	25	58	23	157	63	39	593	79.3		
R4年	1月	759	28	2	30	4.0	-	62	37	99	13.0	3	66	116	26	29	65	31	169	75	42	622	81.9		
	2月	741	23	4	27	3.6	0	58	36	94	12.7	2	50	107	26	27	69	33	176	75	46	611	82.5		
	3月	748	22	4	26	3.5	0	67	31	98	13.1	4	44	105	27	27	71	31	177	79	44	609	81.4		
	4月	757	26	2	28	3.7	-	80	30	110	14.5	3	55	93	33	27	64	26	181	82	43	607	80.2		
	5月	739	26	3	29	3.9	1	70	37	108	14.6	3	51	94	37	26	62	27	183	71	40	594	80.4		
	6月	739	24	3	27	3.7	1	74	36	111	15.0	4	49	113	30	27	58	25	170	70	49	595	80.5		
	7月	714	26	3	29	4.1	-	64	36	100	14.0	4	50	113	29	20	59	22	157	69	53	576	80.7		
	8月	728	27	3	30	4.1	-	61	32	93	12.8	3	49	106	33	21	67	28	168	72	49	596	81.9		
	9月	754	25	3	28	3.7	-	68	30	98	13.0	4	60	107	33	26	63	31	176	77	48	625	82.9		
	10月	753	26	2	28	3.7	-	73	33	106	14.1	5	56	112	32	31	59	28	166	69	53	611	81.1		
	11月																								
	12月																								
対前月増減数	-1	1	-1	0	-	-	5	3	8	-	1	-4	5	-1	5	-4	-3	-10	-8	5	-14	-			
対前月増減率	-0.1	4.0	※	0.0	-	※	7.4	10.0	8.2	-	※	-6.7	4.7	-3.0	19.2	-6.3	-9.7	-5.7	-10.4	10.4	-2.2	-			
対前年同月増減数	R4年1月	29	4	-1	3		-	0	-4	-4	0	7	11	-9	2	1	0	15	2	2	31				
	2月	4	-8	2	-6		0	-7	-11	-18	-1	-6	0	-4	4	9	0	17	0	9	28				
	3月	30	-3	4	1		0	-2	-8	-10	1	-14	2	-6	4	7	0	21	14	7	36				
	4月	22	4	1	5		0	-1	-7	-8	1	2	-8	4	4	1	-4	7	12	6	25				
	5月	15	4	1	5		-1	1	-5	-5	-1	2	-5	5	-6	0	2	19	-5	6	17				
	6月	21	-1	1	2		0	6	-1	5	0	2	10	2	-3	-4	-1	8	-3	9	20				
	7月	-6	3	1	4		-	-7	1	-6	-1	-2	1	-4	-4	11	-7	0	1	3	-2				
	8月	-2	5	0	5		-	-4	-6	-10	-1	-6	2	-2	-4	15	-1	-8	7	2	4				
	9月	24	3	1	4		0	-1	-4	-5	-3	6	-1	6	-4	8	1	5	10	4	32				
	10月	26	2	0	2		0	0	-1	-1	-4	7	7	-2	3	7	-2	7	-5	7	25				
	11月																								
	12月																								
対前年同月増減率	R4年1月	4.0	16.7	※	11.1		※	0.0	-9.8	-3.9	※	11.9	10.5	-25.7	7.4	1.6	0.0	9.7	2.7	5.0	5.2				
	2月	0.5	-25.8	※	-18.2		※	-10.8	-23.4	-16.1	※	-10.7	0.0	-13.3	17.4	15.0	0.0	10.7	0.0	24.3	4.8				
	3月	4.2	-12.0	※	4.0		※	-2.9	-20.5	-9.3	※	-24.1	1.9	-18.2	17.4	10.9	0.0	13.5	21.5	18.9	6.3				
	4月	3.0	18.2	※	21.7		※	-1.2	-18.9	-6.8	※	3.8	-7.9	13.8	17.4	1.6	-13.3	4.0	17.1	16.2	4.3				
	5月	2.1	18.2	※	20.8		※	1.4	-11.9	-4.4	※	4.1	-5.1	15.6	-18.8	0.0	8.0	11.6	-6.6	17.6	2.9				
	6月	2.9	4.3	※	8.0		※	8.8	-2.7	4.7	※	4.3	9.7	7.1	-10.0	-6.5	-3.8	4.9	-4.1	22.5	3.5				
	7月	-0.8	13.0	※	16.0		※	-9.9	2.9	-5.7	※	-3.8	0.9	-12.1	-16.7	22.9	-24.1	0.0	1.5	6.0	-0.3				
	8月	-0.3	22.7	※	20.0		※	-6.2	-15.8	-9.7	※	-10.9	1.9	-5.7	-16.0	28.8	-3.4	-4.5	10.8	4.3	0.7				
	9月	3.3	13.6	※	16.7		※	-1.4	-11.8	-4.9	※	11.1	-0.9	22.2	-13.3	14.5	3.3	2.9	14.9	9.1	5.4				
	10月	3.6	8.3	※	7.7		※	0.0	-2.9	-0.9	※	14.3	6.7	-5.9	10.7	13.5	-6.7	4.4	-6.8	15.2	4.3				
	11月																								
	12月																								

第10表 世帯主との続柄別完全失業率

沖縄県

(単位：%)

	年月	総数	2人以上の世帯				単身世帯
			総数	世帯主	世帯主の配偶者	その他の家族	
実数 (年平均)	平成22年	7.6	7.4	4.5	3.5	15.2	8.8
	23年	7.1	6.8	4.2	2.8	14.0	8.9
	24年	6.8	6.9	4.1	3.4	13.7	6.4
	25年	5.7	5.6	3.3	2.0	11.7	6.3
	26年	5.4	5.4	2.6	2.6	11.3	5.9
	27年	5.1	5.1	3.0	2.5	10.6	5.6
	28年	4.4	4.2	2.2	2.5	9.7	5.2
	29年	3.8	3.6	1.8	1.8	8.1	4.0
	30年	3.4	3.2	1.8	1.1	7.1	4.7
	令和元年	2.7	2.5	1.4	1.1	5.9	3.7
	2年	3.3	3.3	1.8	1.7	7.6	4.2
3年	3.7	3.8	2.1	1.7	8.3	3.3	
実数	令和3年1月	3.6	3.6	1.4	2.3	7.9	3.4
	2月	3.7	4.0	2.4	2.8	7.7	1.7
	3月	4.4	4.6	2.8	1.7	10.7	2.5
	4月	3.7	3.7	1.4	1.6	10.3	3.5
	5月	3.6	3.6	1.7	1.6	9.1	3.5
	6月	4.0	4.1	2.1	2.3	10.1	3.3
	7月	4.3	4.2	2.1	1.2	10.0	4.7
	8月	3.7	3.8	2.8	1.2	7.9	3.7
	9月	3.6	3.5	2.7	1.1	8.1	4.0
	10月	2.7	2.9	1.4	1.6	7.1	2.5
	11月	3.1	3.1	1.8	1.5	7.4	3.2
	12月	3.4	3.3	2.4	2.0	6.5	3.5
	令和4年1月	3.8	3.8	1.7	2.6	9.0	3.9
	2月	4.1	4.4	2.1	1.6	12.0	3.1
	3月	3.4	3.1	1.8	1.6	7.1	3.9
	4月	2.8	2.6	1.4	1.6	5.8	3.7
	5月	2.8	2.8	1.4	2.3	6.5	2.1
	6月	2.8	2.7	1.1	1.7	6.5	2.9
	7月	3.9	3.8	1.8	2.9	9.2	4.2
	8月	3.4	3.4	1.4	2.8	7.7	3.7
	9月	3.1	3.1	1.7	1.1	8.4	3.0
	10月	2.5	2.4	1.4	1.0	6.4	2.9
	11月						
	12月						
対前月増減数		-0.6	-0.7	-0.3	-0.1	-2.0	-0.1
対前年同月増減数	令和4年1月	0.2	0.2	0.3	0.3	1.1	0.5
	2月	0.4	0.4	-0.3	-1.2	4.3	1.4
	3月	-1.0	-1.5	-1.0	-0.1	-3.6	1.4
	4月	-0.9	-1.1	0.0	0.0	-4.5	0.2
	5月	-0.8	-0.8	-0.3	0.7	-2.6	-1.4
	6月	-1.2	-1.4	-1.0	-0.6	-3.6	-0.4
	7月	-0.4	-0.4	-0.3	1.7	-0.8	-0.5
	8月	-0.3	-0.4	-1.4	1.6	-0.2	0.0
	9月	-0.5	-0.4	-1.0	0.0	0.3	-1.0
	10月	-0.2	-0.5	0.0	-0.6	-0.7	0.4
	11月						
	12月						

(関連資料1) 就業状態、主な活動状況別人口 (総数)
(年平均)

沖縄県

(単位：千人・%)

分類事項	15歳以上人口	労働力人口	就業状態				完全失業者	非労働力人口	労働力人口比率	完全失業率
			就業者	農林業	非農林業					
年										
実数	平成20年	1126	648	600	28	572	48	478	57.5	7.4
	21年	1132	667	617	33	584	50	465	58.9	7.5
	22年	1140	673	622	33	589	51	467	59.0	7.6
	23年	1148	666	619	29	590	47	482	58.0	7.1
	24年	1158	674	627	28	599	46	484	58.2	6.8
	25年	1165	682	642	29	613	39	483	58.5	5.7
	26年	1172	682	645	27	618	37	490	58.2	5.4
	27年	1178	700	664	27	637	36	478	59.4	5.1
	28年	1186	710	679	29	650	31	476	59.9	4.4
	29年	1195	718	691	28	663	27	476	59.9	3.8
	30年	1199	732	707	26	681	25	467	61.1	3.4
	令和元年	1206	746	726	29	697	20	459	61.9	2.7
	2年	1213	753	727	25	703	25	459	62.1	3.3
3年	1216	757	730	25	705	28	458	62.3	3.7	
対前年増減数	平成21年	6	19	17	5	12	2	-13	1.4	0.1
	22年	8	6	5	0	5	1	2	0.1	0.1
	23年	8	-7	-3	-4	1	-4	15	-1.0	-0.5
	24年	10	8	8	-1	9	-1	2	0.2	-0.3
	25年	7	8	15	1	14	-7	-1	0.3	-1.1
	26年	7	0	3	-2	5	-2	7	-0.3	-0.3
	27年	6	18	19	0	19	-1	-12	1.2	-0.3
	28年	8	10	15	2	13	-5	-2	0.5	-0.7
	29年	9	8	12	-1	13	-4	0	0.0	-0.6
	30年	4	14	16	-2	18	-2	-9	1.2	-0.4
	令和元年	7	14	19	3	16	-5	-8	0.8	-0.7
	2年	7	7	1	-4	6	5	0	0.2	0.6
	3年	3	4	3	0	2	3	-1	0.2	0.4
対前年増減率(%)	平成21年	0.5	2.9	2.8	17.9	2.1	4.2	-2.7	-	-
	22年	0.7	0.9	0.8	0.0	0.9	2.0	0.4	-	-
	23年	0.7	-1.0	-0.5	-12.1	0.2	-7.8	3.2	-	-
	24年	0.9	1.2	1.3	-3.4	1.5	-2.1	0.4	-	-
	25年	0.6	1.2	2.4	3.6	2.3	-15.2	-0.2	-	-
	26年	0.6	0.0	0.5	-6.9	0.8	-5.1	1.4	-	-
	27年	0.5	2.6	2.9	0.0	3.1	-2.7	-2.4	-	-
	28年	0.7	1.4	2.3	7.4	2.0	-13.9	-0.4	-	-
	29年	0.8	1.1	1.8	-3.4	2.0	-12.9	0.0	-	-
	30年	0.3	1.9	2.3	-7.1	2.7	-7.4	-1.9	-	-
	令和元年	0.6	1.9	2.7	11.5	2.3	-20.0	-1.7	-	-
	2年	0.6	0.9	0.1	-13.8	0.9	25.0	0.0	-	-
	3年	0.2	0.5	0.4	0.0	0.3	12.0	-0.2	-	-

(関連資料2) 15歳以上年齢階級別の就業状態

令和4年10月沖縄県

(単位：千人)

	就業状態	総数	年齢階級									
			15～19歳	20～24歳	25～29歳	30～34歳	35～39歳	40～44歳	45～49歳	50～54歳	55～64歳	65歳以上
男女計	15歳以上人口	1229	78	72	75	81	94	96	108	100	178	345
	労働力人口	772	12	55	70	71	83	88	94	85	132	82
	就業者	753	11	52	67	69	82	86	92	83	130	80
	完全失業者	19	1	2	3	2	2	2	2	2	3	1
	非労働力人口	457	66	18	5	10	11	8	14	15	46	263
	完全失業率 (%)	2.5	8.3	3.6	4.3	2.8	2.4	2.3	2.1	2.4	2.3	1.2
男	15歳以上人口	600	40	37	38	41	47	48	55	51	89	156
	労働力人口	413	7	26	37	37	45	45	49	45	71	50
	就業者	403	7	25	35	36	45	45	48	44	70	50
	完全失業者	10	0	1	2	1	0	1	1	1	1	0
	非労働力人口	188	33	11	1	4	2	2	6	6	18	106
	完全失業率 (%)	2.4	-	3.8	5.4	2.7	-	2.2	2.0	2.2	1.4	-
女	15歳以上人口	629	38	35	37	41	47	48	53	50	89	189
	労働力人口	360	5	29	33	34	38	42	45	40	61	32
	就業者	350	4	27	33	33	37	41	44	39	60	31
	完全失業者	10	0	1	1	1	1	1	1	1	1	1
	非労働力人口	269	33	7	4	7	9	6	8	9	28	158
	完全失業率 (%)	2.8	-	3.4	3.0	2.9	2.6	2.4	2.2	2.5	1.6	3.1

令和4年10月沖縄県

(単位：千人)

	就業状態	総数	年齢階級									
			15～24歳	25～34歳	35～44歳	45～54歳	55～64歳	65歳以上	15～29歳	30～39歳	40～54歳	55歳以上
男女計	15歳以上人口	1229	151	157	190	208	178	345	226	175	304	523
	労働力人口	772	67	142	171	179	132	82	137	154	267	214
	就業者	753	64	136	167	176	130	80	131	151	262	210
	完全失業者	19	3	6	3	3	3	1	6	4	5	4
	非労働力人口	457	84	15	19	29	46	263	89	21	37	309
	完全失業率 (%)	2.5	4.5	4.2	1.8	1.7	2.3	1.2	4.4	2.6	1.9	1.9
男	15歳以上人口	600	77	79	94	105	89	156	115	88	153	245
	労働力人口	413	33	74	90	94	71	50	70	82	139	121
	就業者	403	32	70	89	92	70	50	67	81	137	120
	完全失業者	10	1	4	1	2	1	0	3	1	3	1
	非労働力人口	188	44	5	4	12	18	106	45	6	14	124
	完全失業率 (%)	2.4	3.0	5.4	1.1	2.1	1.4	-	4.3	1.2	2.2	0.8
女	15歳以上人口	629	73	78	96	103	89	189	110	88	151	278
	労働力人口	360	33	68	81	85	61	32	66	72	127	93
	就業者	350	32	66	78	84	60	31	65	70	125	91
	完全失業者	10	2	2	2	2	1	1	3	2	3	2
	非労働力人口	269	40	11	15	18	28	158	44	16	24	186
	完全失業率 (%)	2.8	6.1	2.9	2.5	2.4	1.6	3.1	4.5	2.8	2.4	2.2

(関連資料3) (参考) 完全失業率季節調整値

令和4年10月沖縄県

完全失業率 (季節調整値) (%)	
男女計	2.5
男	2.5
女	2.7

完全失業率 (季節調整値) の推移

令和4年

	1月	2月	3月	4月	5月	6月	7月	8月	9月	10月	11月	12月
総数	4.0	4.4	3.2	2.9	2.7	2.6	3.8	3.3	2.8	2.5		
男	4.7	5.4	3.5	3.3	2.1	2.2	3.3	3.7	3.6	2.5		
女	3.3	3.3	2.9	2.4	3.0	3.4	4.9	2.9	2.0	2.7		

(前年12月までのデータから推計した当該年の予測季節指数により算出)

令和3年

	1月	2月	3月	4月	5月	6月	7月	8月	9月	10月	11月	12月
総数	3.8	3.8	4.2	3.8	3.5	3.7	4.2	3.6	3.2	2.7	3.5	3.7
男	3.7	3.9	4.8	4.6	4.1	4.3	4.7	3.7	3.6	2.8	4.5	4.6
女	3.8	3.7	3.4	2.7	2.7	3.0	3.8	3.4	2.9	2.5	2.6	2.7

(令和3年12月までのデータに基づき過去にさかのぼって再計算し算出)

労働力調査における平成30年1月からの変更について

労働力調査では、多様化する雇用・失業の実態をよりの確に把握するため、平成30年1月分から調査事項の変更を行い、あわせて、結果表の変更を行いました。

○ 雇用契約期間を詳細に把握

調査票の「従業上の地位」について、雇用契約期間に基づき把握してきた「常雇の人(無期の契約)」、「常雇の人(有期の契約)」「雇用契約期間が1年超」、「臨時雇の人」(同1か月以上1年以下)及び「日雇の人」(同1か月未満)の区分を廃止し、雇用契約期間について、「定めがない」、「1か月未満」、「1か月以上3か月以下」、「(雇用契約期間)」の定めがあるか分からない」等のように把握することとしました。

これにより、雇用契約期間別の雇用者数をより詳細に把握できるほか、雇用契約期間の定めがあるか分からない者や雇用契約期間が分からない者の数も把握できる等、雇用契約期間からみた非正規雇用の状況を、よりの確に把握することが可能となります。

令和4年11月分の公表予定日は令和4年12月27日(火)9:00です。

この公表資料の内容は、沖縄県のホームページ(<http://www.pref.okinawa.jp/toukeika/>)でも提供しています。



← PCサイトにつながります

沖縄県企画部統計課人口社会統計班

T E L : 098-866-2050

F A X : 098-866-2056