

労働力調査（沖縄県）

令和3年12月分

沖縄県の結果の概要

【就業者】

- ・就業者数は748千人。前年同月と比べ14千人の増加。5ヶ月連続の増加。
- ・雇用者数は656千人。前年同月に比べ12千人の増加。5ヶ月連続の増加。
- ・主な産業別就業者を前年同月と比べると、「建設業」「卸売業、小売業」「運輸業、郵便業」などが増加。
- ・「公務（他に分類されるものを除く）」「医療、福祉」「サービス業（他に分類されないもの）」などが減少。

【就業率】

- ・就業率は61.5%。前年同月に比べ1.1ポイント上昇。
- ・15～64歳の就業率は75.9%。前年同月に比べ1.6ポイント上昇。

【完全失業者】

- ・完全失業者数は26千人。前年同月と同数。
- ・求職理由別に前年同月と比べると、「定年又は雇用契約の満了」は前年同月と同数。「勤め先都合」は前年同月と比べ2千人の減少。「自己都合」は4千人の増加。「学卒未就職者」は1千人の減少。「新たに収入が必要」は2千人減少。「その他」は1千人の増加。

原数値	実数 (千人) (%)	対前年同月増減 (千人・ポイント)			
		12月	11月	10月	9月
就業者	748	14	5	7	4
雇用者	656	12	1	5	7
自営業主・家族従業者	91	4	4	2	-4
農業、林業	29	6	7	2	-3
建設業	75	14	13	1	-3
製造業	36	-2	1	-5	-1
情報通信業	27	5	2	-3	3
運輸業、郵便業	42	8	5	2	2
卸売業、小売業	129	10	1	2	2
学術研究、専門・技術サービス業	25	1	-5	1	5
宿泊業、飲食サービス業	58	0	4	-4	-7
生活関連サービス業、娯楽業	23	0	-5	-2	1
教育、学習支援業	46	0	3	6	7
医療、福祉	111	-9	-11	-4	5
サービス業(他に分類されないもの)	58	-5	-11	-2	-11
公務(他に分類されるものを除く)	39	-10	-2	7	7
就業率	61.5	1.1	0.4	0.5	0.2
うち15～64歳	75.9	1.6	0.4	0.4	-0.7
完全失業者	26	0	1	-10	-1
男	16	3	3	-8	-2
女	10	-3	-1	-2	1
「定年又は雇用契約の満了」	2	0	1	-1	0
勤め先都合	4	-2	0	-3	-1
自己都合	13	4	3	-4	-1
学卒未就職者	0	-1	0	0	0
新たに収入が必要	3	-2	0	-3	-1
その他	3	1	-2	1	0
非労働力人口	442	-11	-5	3	-2
完全失業率	3.4	0	0.1	-1.3	-0.1
男	3.8	0.6	0.7	-1.9	-0.5
女	2.8	-0.9	-0.4	-0.6	0.3

【完全失業率】

- ・完全失業率(原数値)は3.4%。前年同月と同数。

【非労働力人口】

- ・非労働力人口は442千人。前年同月に比べ11千人の減少。

図1 就業者の対前年同月増減と就業率の対前年同月ポイント差の推移

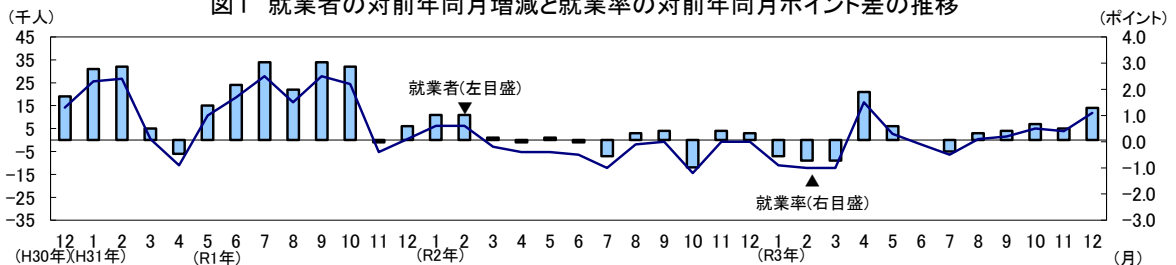
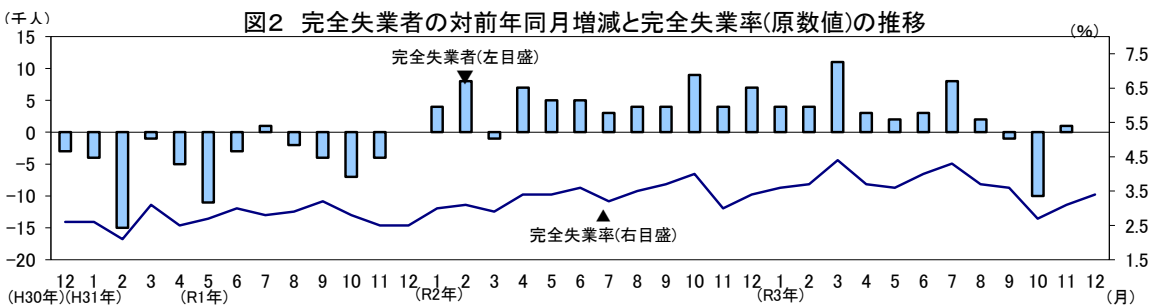


図2 完全失業者の対前年同月増減と完全失業率(原数値)の推移



I 就業状態別人口

- ・前年同月に比べ、労働力人口は14千人（1.8％）の増加、非労働力人口は11千人（2.4％）減少。
- ・15～64歳の労働力人口は11千人（1.6％）増加、非労働力人口は15千人（7.4％）減少。

表1 就業状態別人口 (千人、%、ポイント)

令和3年12月	実数			対前年同月増減		
	男女計	男	女	男女計	男	女
15歳以上人口	1217	594	622	2	0	1
労働力人口	774	421	353	14	9	5
就業者	748	404	343	14	5	8
完全失業者	26	16	10	0	3	-3
非労働力人口	442	174	269	-11	-7	-4
通学	82	42	40	3	1	2
家事	135	9	126	-2	1	-3
その他(高齢者など)	225	123	103	-13	-9	-3
労働力人口比率	63.6	70.9	56.8	1.0	1.5	0.8
就業率	61.5	68.0	55.1	1.1	0.8	1.2
15～64歳人口(生産年齢人口)	877	441	436	-5	-3	-2
労働力人口	691	369	321	11	4	7
就業者	666	354	312	11	1	10
完全失業者	25	15	9	0	3	-4
非労働力人口	187	72	115	-15	-6	-9
通学	82	42	40	3	1	2
家事	67	4	63	-9	1	-10
その他(高齢者など)	38	26	12	-9	-8	-1
労働力人口比率	78.8	83.7	73.6	1.7	1.5	1.9
就業率	75.9	80.3	71.6	1.6	0.8	2.7

II 就業者の動向

1 就業者数

- ・就業者数は748千人。前年同月と比べ14千人の増加。

表2 男女別就業者 (千人)

令和3年12月	実数	対前年同月増減
就業者	748	14
男	404	5
女	343	8

図3 男女別就業者の対前年同月増減の推移 (千人)

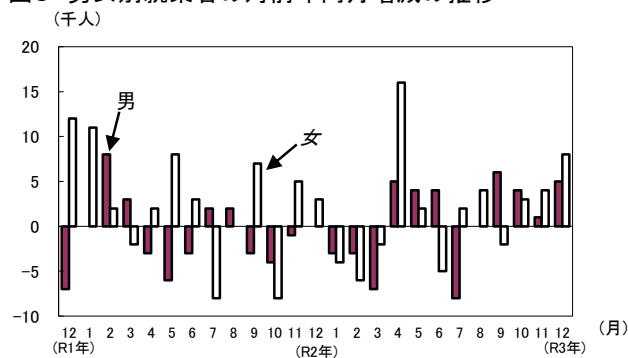
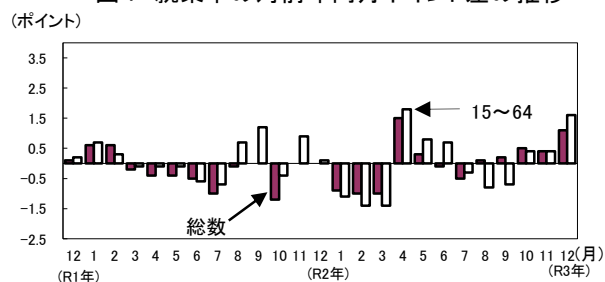


図4 就業率の対前年同月ポイント差の推移 (ポイント)



2 就業率

- ・就業率(15歳以上人口に占める就業者の割合)は61.5%。前年同月と比べ1.1ポイント上昇。
- ・15～64歳の就業率は75.9%。前年同月と比べ1.6ポイント上昇。男性は80.3%、0.8ポイント上昇。女性は71.6%、2.7ポイント上昇。

3 従業上の地位

- ・雇用者数は656千人。前年同月に比べ12千人（1.9％）の増加。5ヶ月連続の増加。男性は346千人。4千人（1.2％）の増加。女性は310千人。8千人（2.6％）の増加。
- ・自営業主・家族従業者数は91千人。前年同月と比べ4千人（4.6％）増加。

表3 従業上の地位別就業者 (千人)

令和3年12月	実数	対前年同月増減
就業者	748	14
雇用者	656	12
男	346	4
女	310	8
うち非農林業雇用者	650	13
自営業主・家族従業者	91	4

4 雇用契約期間

無期の契約は39万5千人。有期の契約は16万7千人。
役員を除く雇用者に占める有期の契約の割合は26.8%

- ・有期の契約のうち、
 - 1か月未満は1千人。
 - 1か月以上3か月以下は7千人。
 - 3か月超6か月以下は9千人。
 - 6か月超1年以下は56千人。
 - 1年超3年以下は28千人。
 - 3年超5年以下は4千人。
 - 5年超は2千人。
 - 期間がわからないは58千人。

表4 雇用契約期間別役員を除く雇用者

令和3年12月		(千人、%)	
	実数	割合	
役員を除く雇用者	626	100.0	
無期の契約	395	63.3	
有期の契約	167	26.8	
1か月未満	1	0.2	
1か月以上3か月以下	7	1.1	
3か月超6か月以下	9	1.4	
6か月超1年以下	56	9.0	
1年超3年以下	28	4.5	
3年超5年以下	4	0.6	
5年超	2	0.3	
期間がわからない	58	9.3	
雇用契約期間の定めがあるかわからない	62	9.9	

注)1、雇用契約期間別役員を除く雇用者数は、調査票の変更に伴い、平成30年1月から集計を開始した。
2、割合は、「無期の契約」、「有期の契約」及び「雇用契約期間の定めがあるかわからない」の合計に占める割合を示す。

5 雇用形態

- ・正規の職員・従業員は383千人。
非正規の職員・従業員は244千人。
非正規の職員・従業員のうち、パートは104千人。
アルバイトは46千人。労働者派遣事業所の派遣社員は12千人。契約社員は56千人。嘱託は15千人。
- ・雇用者（役員を除く）に占める非正規の職員・従業員の割合は38.9%

表5 雇用形態別雇用者

令和3年12月		(千人、%)	
	実数	対前年 同月増減	割合
役員を除く雇用者	626	5	100.0
正規の職員・従業員	383	6	61.1
非正規の職員・従業員	244	0	38.9
パート	104	△3	16.6
アルバイト	46	△9	7.3
労働者派遣事業所の派遣社員	12	5	1.9
契約社員	56	4	8.9
嘱託	15	3	2.4
その他	12	0	1.9

注) 割合は、「正規の職員・従業員」と「非正規の職員・従業員」の合計に占める割合を示す。

6 従業者規模

- ・企業の従業者規模別非農林業雇用者数及び対前年同月増減
 - 1～29人規模 214千人と11千人（5.4%）の増加。4ヶ月ぶりの増加。
 - 30～99人規模 107千人と3千人（2.7%）の減少。4ヶ月連続の減少。
 - 100～499人規模 112千人と9千人（8.7%）の増加。7ヶ月連続の増加。
 - 500人以上規模 121千人と前年同月と同数。

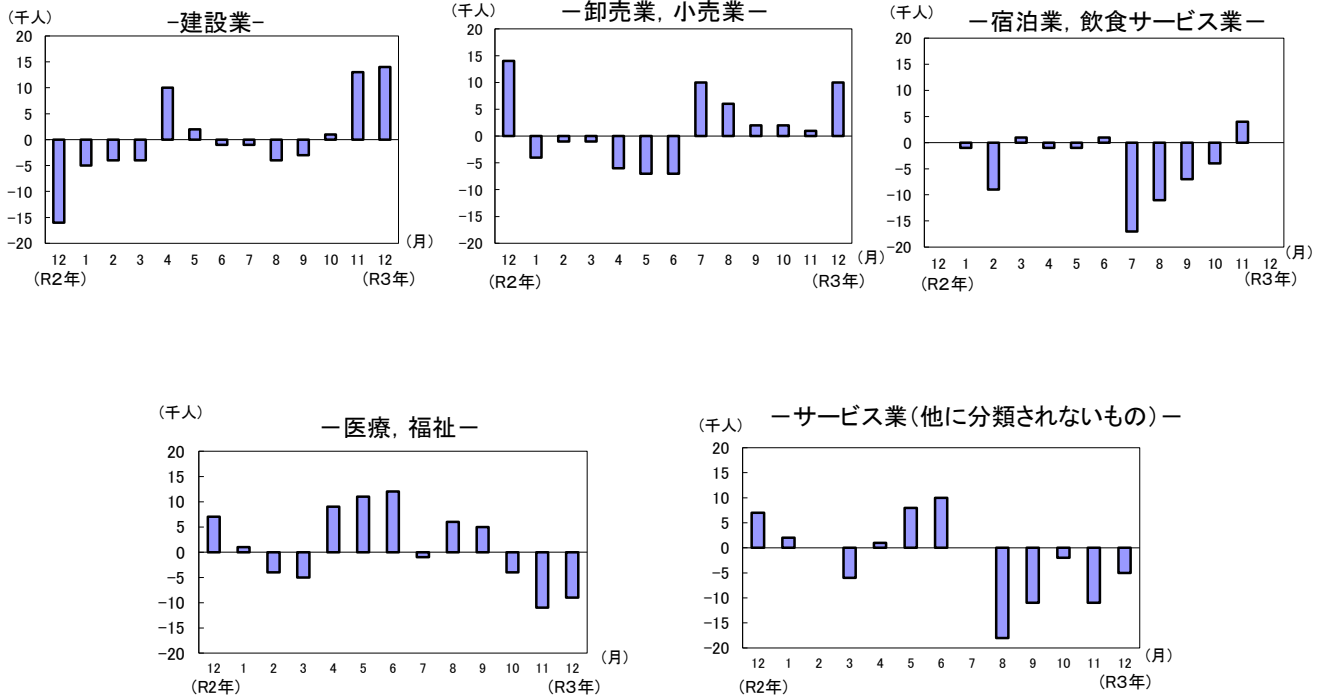
7 産業

表6 主な産業別就業者・雇用者

令和3年12月		(千人、%)															
		農業、 林業	非農林業	建設業	製造業	情報 通信業	運輸業、 郵便業	卸売業、 小売業	金融業、 保険業	不動産業、 物品賃貸業	学術研究、 専門・技術 サービス業	宿泊業、 飲食 サービス業	生活関連 サービス業、 娯楽業	教育、 学習支援業	医療、 福祉	サービス 業 (他に分類さ れないもの)	うち、その内 事務サービス業
就 業 者	実数	29	719	75	36	27	42	129	11	17	25	58	23	46	111	58	37
	対前年同月 増減	6	8	14	-2	5	8	10	-4	-4	1	0	0	0	-9	-5	-3
	対前年同月 増減率(%)	26.1	1.1	23.0	-5.3	22.7	23.5	8.4	-26.7	-19.0	4.2	0.0	0.0	0.0	-7.5	-7.9	-7.5
雇 用 者	実数	6	660	67	32	25	37	113	11	16	19	47	20	43	109	54	33
	対前年同月 増減	-1	13	13	1	4	5	6	-3	-2	0	0	2	2	-7	-2	-3
	対前年同月 増減率(%)	※	2.0	24.1	3.2	19.0	15.6	5.6	-21.4	-11.1	0.0	0.0	11.1	4.9	-6.0	-3.6	-8.3

注) 日本標準産業分類の改定（平成25年10月）に伴い、労働力調査においては、平成28年1月調査から新産業分類により結果を表章した。

図5 主な産業別就業者の対前年同月増減の推移

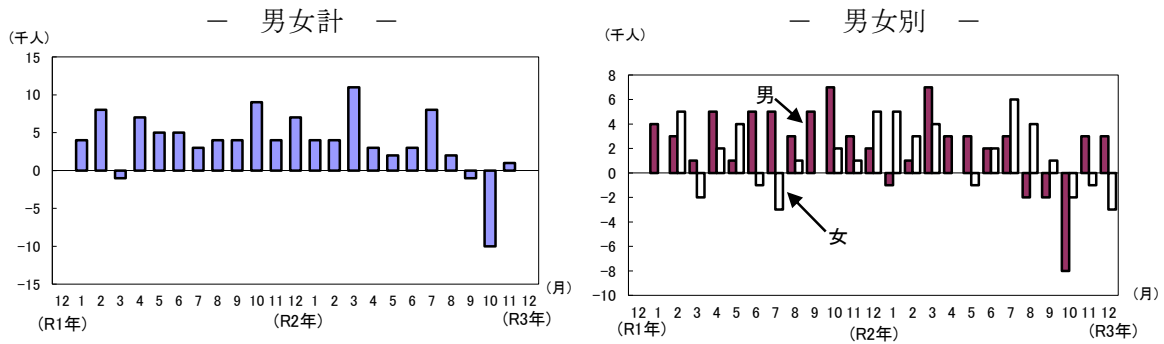


Ⅲ 完全失業者の動向

1 完全失業者数

- 完全失業者数は26千人。前年同月と同数。
- 男性は前年同月に比べ3千人（23.1%）の増加、女性は前年同月に比べ3千人（23.1%）減少。

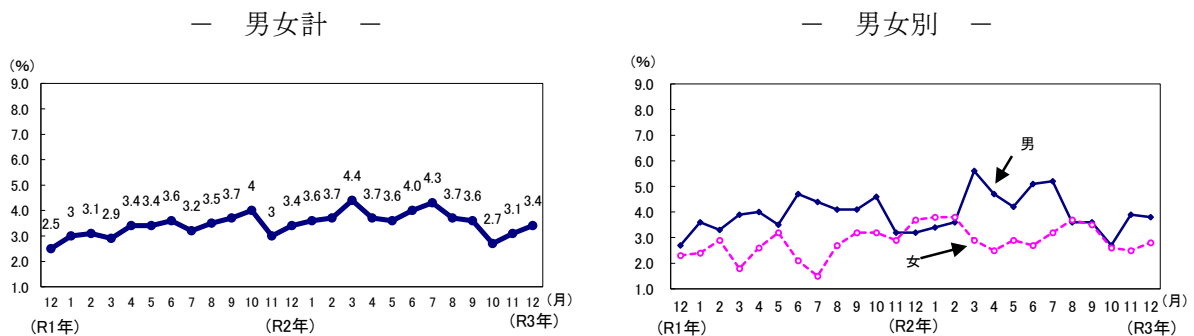
図6 完全失業者の対前年同月増減の推移



2 完全失業率【原数値】

- 完全失業率(労働力人口に占める完全失業者の割合)3.4%と、前年同月と同数。
- 男性は3.8%と前年同月に比べ0.6ポイントの上昇、女性は2.8%と前年同月に比べ0.9ポイントの低下。

図7 完全失業率(原数値)の推移



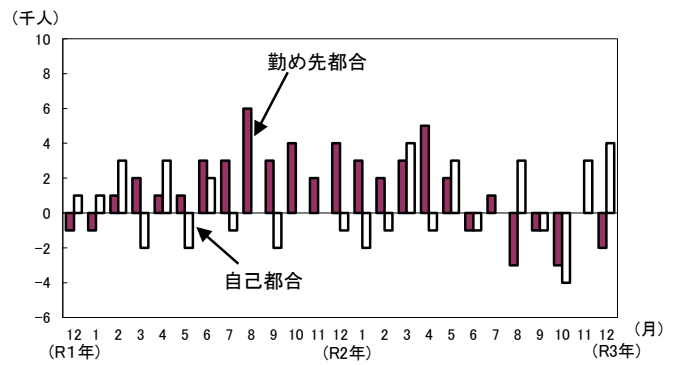
3 求職理由別完全失業者の動向

完全失業者のうち、「定年又は雇用契約の満了」は2千人で、前年同月と同数。
 「勤め先都合」は4千人で、前年同月と比べ2千人の減少。
 「自己都合」は13千人で、前年同月と比べ4千人の増加。

表7 求職理由別完全失業者数

令和3年12月	男女計	
	実数	対前年 同月増減
完全失業者	26	0
定年又は雇用契約の満了	2	0
勤め先都合	4	-2
自己都合	13	4
学卒未就職	0	-1
新たに収入が必要	3	-2
その他	3	1

図8 主な求職理由別完全失業者の対前年同月増減の推移



4 年齢階級別完全失業者の動向

- 男女計の年齢階級で完全失業者が前年同月に比べ、「25～34歳」「55～64歳」は増加、「15～24歳」「35～44歳」「45～54歳」は減少、「65歳以上」は前年同月と同数。
- 男性は「25～34歳」「55～64歳」は増加、「15～24歳」「35～44歳」「45～54歳」「65歳以上」は前年同月と同数。
- 女性は「65歳以上」は増加、「15歳～24歳」「25～34歳」「35～44歳」「45～54歳」は減少、「55歳～64歳」は前年同月と同数。

表8 年齢階級別完全失業者及び完全失業率

令和3年12月	男女計				男				女			
	完全失業者		完全失業率		完全失業者		完全失業率		完全失業者		完全失業率	
	(千人)	対前年 同月増減	(%)	対前年 同月増減	(千人)	対前年 同月増減	(%)	対前年 同月増減	(千人)	対前年 同月増減	(%)	対前年 同月増減
総数	26	0	3.4	0.0	16	3	3.8	0.6	10	-3	2.8	-0.9
15～24歳	2	-2	3.0	-2.7	2	0	5.7	0.4	1	-1	3.2	-2.9
25～34歳	7	1	5.0	0.5	4	2	5.4	2.7	3	-1	4.7	-1.9
35～44歳	4	-2	2.4	-1.2	3	0	3.4	0.1	2	-1	2.5	-1.3
45～54歳	5	-1	2.8	-0.7	3	0	3.2	-0.1	2	-1	2.4	-1.4
55～64歳	6	3	4.4	2.2	5	3	6.7	4.0	1	0	1.6	0.0
65歳以上	1	0	1.2	-0.1	1	0	2.0	-0.1	1	1	3.1	3.1
(再掲) 15～29歳	7	0	5.2	0.0	5	1	6.9	1.4	3	-1	4.9	-1.6

5 世帯主との続き柄別完全失業者の動向

- 完全失業者のうち、「世帯主」は7千人で、前年同月と比べ2千人の増加。「世帯主の配偶者」は4千人で、前年同月と比べ1千人の増加。「その他の家族」は11千人で、前年同月と比べ2千人の減少。「単身世帯」は4千人で、前年同月と比べ1千人の減少。

表9 世帯主との続き柄別完全失業者及び完全失業率

令和3年12月	完全失業者		完全失業率		
	(千人)	対前年 同月増	(%)	対前年 同月増	
総数	26	0	3.4	0.0	
2人以上の世帯	世帯主	7	2	2.4	0.7
	世帯主の配偶者	4	1	2.0	0.4
	その他の家族	11	-2	6.5	-1.3
単身世帯	4	-1	3.5	-0.8	

統計表

令和3年12月結果

第1表	就業状態別15歳以上人口	7
第2表	農林業・非農林業、従業上の地位別就業者数	10
第3表	非農林業における産業別就業者数	13
第4表	職業別就業者数	16
第5表	就業者の推移	19
第6表	完全失業者数・完全失業率の推移	20
第7表	求職理由別完全失業者数	21
第8表	年齢10歳階級別完全失業者数及び失業率	24
第9表	第1次・第2次・第3次産業別就業者数	27
第10表	世帯主との続柄別完全失業率	28

(関連資料)

1	就業状態、主な活動状況別人口（年平均）	29
2	15歳以上年齢階級別の就業状態	30
3	(参考) 完全失業率季節調整値	31

利用上の注意

- 1 完全失業率は、労働力人口に占める完全失業者の割合である。
- 2 労働力人口比率は、15歳以上人口に占める労働力人口の割合である。
- 3 統計表の数値は、①表章単位未満の位で四捨五入してある、②総数に分類不能又は不詳の数を含むため、必ずしも総数と内訳の合計とは一致しない。
- 4 増減数及び増減率は、表章単位の数値から算出している。
なお、統計表中の「※」印は、分母が小さいため比率を計算していない。
- 5 平成29年1月結果から結果の算出の基礎となる人口を平成27年国勢調査の確定人口に基づく最新の推計人口に切り替えたことに伴い、平成29年の結果数値には、この切り替えに伴う統計上の不突合が含まれている。
- 6 労働力調査は標本調査であることから、特に表章数値が小さい実数については、標本誤差に留意する必要がある。
- 7 この公表資料は、総務省統計局『労働力調査』の調査票情報をもとに、独自作成したものである。

第1表 就業状態別15歳以上人口 (総数)

沖縄県

(単位：千人)

	分類事項 年月	15歳以上人口	労働力人口	就業者			完全失業者	非労働力人口	完全失業率
					農業、林業	非農林業			
実数	令和2年1月	1211	760	737	26	711	23	449	3.0
	2月	1211	770	746	24	722	24	440	3.1
	3月	1210	749	727	25	702	22	459	2.9
	4月	1210	739	714	29	685	25	469	3.4
	5月	1212	742	718	27	691	25	468	3.4
	6月	1213	745	718	24	694	27	467	3.6
	7月	1214	749	725	24	702	24	463	3.2
	8月	1214	753	727	25	702	26	458	3.5
	9月	1215	755	726	25	701	28	459	3.7
	10月	1215	751	720	22	699	30	464	4.0
	11月	1215	758	735	23	712	23	456	3.0
	12月	1215	760	734	23	711	26	453	3.4
実数	令和3年1月	1217	757	730	24	706	27	459	3.6
	2月	1217	765	737	31	706	28	452	3.7
	3月	1215	751	718	25	693	33	464	4.4
	4月	1215	763	735	22	713	28	451	3.7
	5月	1216	751	724	22	702	27	465	3.6
	6月	1215	748	718	23	695	30	466	4.0
	7月	1216	752	720	23	697	32	464	4.3
	8月	1216	759	730	22	708	28	456	3.7
	9月	1216	757	730	22	708	27	457	3.6
	10月	1216	748	727	24	703	20	467	2.7
	11月	1216	764	740	30	710	24	451	3.1
	12月	1217	774	748	29	719	26	442	3.4
対前月増減数		1	10	8	-1	9	2	-9	0.3
対前月増減率		0.1	1.3	1.1	-3.3	1.3	8.3	-2.0	※
対前年同月増減数	令和3年1月	6	-3	-7	-2	-5	4	10	0.6
	2月	6	-5	-9	7	-16	4	12	0.6
	3月	5	2	-9	0	-9	11	5	1.5
	4月	5	24	21	-7	28	3	-18	0.3
	5月	4	9	6	-5	11	2	-3	0.2
	6月	2	3	0	-1	1	3	-1	0.4
	7月	2	3	-5	-1	-5	8	1	1.1
	8月	2	6	3	-3	6	2	-2	0.2
	9月	1	2	4	-3	7	-1	-2	-0.1
	10月	1	-3	7	2	4	-10	3	-1.3
	11月	1	6	5	7	-2	1	-5	0.1
	12月	2	14	14	6	8	0	-11	0.0
対前年同月増減率	令和3年1月	0.5	-0.4	-0.9	-7.7	-0.7	17.4	2.2	-
	2月	0.5	-0.6	-1.2	29.2	-2.2	16.7	2.7	-
	3月	0.4	0.3	-1.2	0.0	-1.3	50.0	1.1	-
	4月	0.4	3.2	2.9	-24.1	4.1	12.0	-3.8	-
	5月	0.3	1.2	0.8	-18.5	1.6	8.0	-0.6	-
	6月	0.2	0.4	0.0	-4.2	0.1	11.1	-0.2	-
	7月	0.2	0.4	-0.7	-4.2	-0.7	33.3	0.2	-
	8月	0.2	0.8	0.4	-12.0	0.9	7.7	-0.4	-
	9月	0.1	0.3	0.6	-12.0	1.0	-3.6	-0.4	-
	10月	0.1	-0.4	1.0	9.1	0.6	-33.3	0.6	-
	11月	0.1	0.8	0.7	30.4	-0.3	4.3	-1.1	-
	12月	0.2	1.8	1.9	26.1	1.1	0.0	-2.4	-

第1表 就業状態別15歳以上人口 (男)

沖縄県

(単位：千人)

	分類事項 年月	15歳以上人口	労働力人口	就業者			完全失業者	非労働力人口	完全失業率
					農業、 林業	非農 林業			
実	令和2年1月	591	420	405	21	384	15	171	3.6
	2月	592	423	409	19	391	14	168	3.3
	3月	591	411	396	19	376	16	179	3.9
	4月	591	400	384	22	362	16	190	4.0
	5月	592	398	385	20	365	14	193	3.5
	6月	592	404	385	17	367	19	188	4.7
	7月	593	412	394	16	377	18	180	4.4
	8月	593	414	397	17	380	17	178	4.1
	9月	594	411	393	15	378	17	183	4.1
	10月	594	410	391	13	379	19	183	4.6
	11月	594	408	395	15	380	13	186	3.2
	12月	594	412	399	17	383	13	181	3.2
数	令和3年1月	595	416	402	18	384	14	179	3.4
	2月	595	421	406	23	383	15	174	3.6
	3月	594	412	389	20	369	23	182	5.6
	4月	594	408	389	16	373	19	185	4.7
	5月	594	406	389	18	371	17	188	4.2
	6月	594	410	389	18	371	21	183	5.1
	7月	594	407	386	17	369	21	187	5.2
	8月	594	412	397	17	380	15	181	3.6
	9月	594	414	399	16	383	15	179	3.6
	10月	594	406	395	16	379	11	188	2.7
	11月	594	411	396	20	376	16	182	3.9
	12月	594	421	404	19	386	16	174	3.8
対前月増減数		0	10	8	-1	10	0	-8	-0.1
対前月増減率		0.0	2.4	2.0	-5.0	2.7	0.0	-4.4	※
対前年 同月 増減 数	令和3年1月	4	-4	-3	-3	0	-1	8	-0.2
	2月	3	-2	-3	4	-8	1	6	0.3
	3月	3	1	-7	1	-7	7	3	1.7
	4月	3	8	5	-6	11	3	-5	0.7
	5月	2	8	4	-2	6	3	-5	0.7
	6月	2	6	4	1	4	2	-5	0.4
	7月	1	-5	-8	1	-8	3	7	0.8
	8月	1	-2	0	0	0	-2	3	-0.5
	9月	0	3	6	1	5	-2	-4	-0.5
	10月	0	-4	4	3	0	-8	5	-1.9
	11月	0	3	1	5	-4	3	-4	0.7
	12月	0	9	5	2	3	3	-7	0.6
対前年 同月 増減 率 %	令和3年1月	0.7	-1.0	-0.7	-14.3	0.0	-6.7	4.7	-
	2月	0.5	-0.5	-0.7	21.1	-2.0	7.1	3.6	-
	3月	0.5	0.2	-1.8	5.3	-1.9	43.8	1.7	-
	4月	0.5	2.0	1.3	-27.3	3.0	18.8	-2.6	-
	5月	0.3	2.0	1.0	-10.0	1.6	21.4	-2.6	-
	6月	0.3	1.5	1.0	5.9	1.1	10.5	-2.7	-
	7月	0.2	-1.2	-2.0	6.3	-2.1	16.7	3.9	-
	8月	0.2	-0.5	0.0	0.0	0.0	-11.8	1.7	-
	9月	0.0	0.7	1.5	6.7	1.3	-11.8	-2.2	-
	10月	0.0	-1.0	1.0	23.1	0.0	-42.1	2.7	-
	11月	0.0	0.7	0.3	33.3	-1.1	23.1	-2.2	-
	12月	0.0	2.2	1.3	11.8	0.8	23.1	-3.9	-

第1表 就業状態別15歳以上人口 (女)

沖縄県

(単位：千人)

	分類事項 年月	15歳以上人口	労働力人口	就業状態			完全失業者	非労働力人口	完全失業率
				就業者	農業、 林業	非農 林業			
実	令和2年1月	620	340	332	5	327	8	278	2.4
	2月	619	347	337	6	331	10	272	2.9
	3月	619	338	331	6	326	6	280	1.8
	4月	619	340	330	7	323	9	279	2.6
	5月	620	344	333	7	326	11	276	3.2
	6月	621	341	334	7	326	7	279	2.1
	7月	621	337	332	7	324	5	282	1.5
	8月	621	339	330	8	321	9	280	2.7
	9月	621	344	333	10	323	11	277	3.2
	10月	621	340	329	9	320	11	281	3.2
	11月	621	350	340	8	332	10	270	2.9
	12月	621	348	335	7	328	13	273	3.7
数	令和3年1月	622	341	328	7	322	13	281	3.8
	2月	622	344	331	7	324	13	278	3.8
	3月	621	339	329	5	324	10	282	2.9
	4月	621	355	346	6	340	9	266	2.5
	5月	622	345	335	4	331	10	276	2.9
	6月	621	338	329	5	323	9	283	2.7
	7月	622	345	334	6	328	11	277	3.2
	8月	622	347	334	6	328	13	274	3.7
	9月	622	344	331	6	325	12	278	3.5
	10月	622	341	332	8	324	9	280	2.6
	11月	622	353	344	10	334	9	269	2.5
	12月	622	353	343	10	333	10	269	2.8
対前月増減数		0	0	-1	0	-1	1	0	0.3
対前月増減率		0.0	0.0	-0.3	0.0	-0.3	※	0.0	※
対前年 同月 増減 数	令和3年1月	2	1	-4	2	-5	5	3	1.4
	2月	3	-3	-6	1	-7	3	6	0.9
	3月	2	1	-2	-1	-2	4	2	1.1
	4月	2	15	16	-1	17	0	-13	-0.1
	5月	2	1	2	-3	5	-1	0	-0.3
	6月	0	-3	-5	-2	-3	2	4	0.6
	7月	1	8	2	-1	4	6	-5	1.7
	8月	1	8	4	-2	7	4	-6	1.0
	9月	1	0	-2	-4	2	1	1	0.3
	10月	1	1	3	-1	4	-2	-1	-0.6
	11月	1	3	4	2	2	-1	-1	-0.4
	12月	1	5	8	3	5	-3	-4	-0.9
対前年 同月 増減 率 %	令和3年1月	0.3	0.3	-1.2	※	-1.5	※	1.1	-
	2月	0.5	-0.9	-1.8	※	-2.1	30.0	2.2	-
	3月	0.3	0.3	-0.6	※	-0.6	※	0.7	-
	4月	0.3	4.4	4.8	※	5.3	※	-4.7	-
	5月	0.3	0.3	0.6	※	1.5	-9.1	0.0	-
	6月	0.0	-0.9	-1.5	※	-0.9	※	1.4	-
	7月	0.2	2.4	0.6	※	1.2	※	-1.8	-
	8月	0.2	2.4	1.2	※	2.2	※	-2.1	-
	9月	0.2	0.0	-0.6	-40.0	0.6	9.1	0.4	-
	10月	0.2	0.3	0.9	※	1.3	-18.2	-0.4	-
	11月	0.2	0.9	1.2	※	0.6	-10.0	-0.4	-
	12月	0.2	1.4	2.4	※	1.5	-23.1	-1.5	-

第2表 農林業・非農林業 従業上の地位別就業者数 (総数)

沖縄県

(単位：千人)

分類事項	年月	全 産 業			農 業、林 業			非 農 林 業		
		自営業主	家族従業者	雇用者	自営業主	家族従業者	雇用者	自営業主	家族従業者	雇用者
実 数	令和2年1月	78	14	639	15	2	9	63	12	630
	2月	83	16	644	14	4	6	68	12	639
	3月	74	18	630	15	4	6	59	13	624
	4月	71	12	628	16	4	9	55	8	620
	5月	79	14	620	15	5	7	65	9	613
	6月	76	13	625	14	4	6	62	9	619
	7月	70	12	640	13	3	8	58	9	632
	8月	74	18	630	15	6	5	59	13	625
	9月	76	16	631	15	6	4	61	10	627
	10月	76	16	626	12	4	6	64	12	620
	11月	70	16	646	11	4	8	58	12	638
	12月	71	16	644	12	4	7	59	12	637
	令和3年1月	75	15	638	15	5	5	60	10	633
	2月	90	18	626	17	7	7	73	10	619
	3月	75	15	623	16	6	4	60	9	619
	4月	68	13	651	14	3	5	54	10	646
	5月	75	13	633	15	2	4	60	11	629
	6月	77	14	623	14	3	6	63	10	617
	7月	72	14	632	10	5	8	62	9	624
	8月	75	13	640	11	5	6	64	8	633
	9月	75	13	638	11	5	6	64	8	631
	10月	78	16	631	13	5	7	66	11	624
	11月	73	18	647	16	7	8	57	11	640
	12月	71	20	656	15	8	6	56	12	650
対前月増減数		-2	2	9	-1	1	-2	-1	1	10
対前月増減率		-2.7	11.1	1.4	-6.3	※	※	-1.8	9.1	1.6
対 前 年 同 月 増 減 数	令和3年1月	-3	1	-1	0	3	-4	-3	-2	3
	2月	7	2	-18	3	3	1	5	-2	-20
	3月	1	-3	-7	1	2	-2	1	-4	-5
	4月	-3	1	23	-2	-1	-4	-1	2	26
	5月	-4	-1	13	0	-3	-3	-5	2	16
	6月	1	1	-2	0	-1	0	1	1	-2
	7月	2	2	-8	-3	2	0	4	0	-8
	8月	1	-5	10	-4	-1	1	5	-5	8
	9月	-1	-3	7	-4	-1	2	3	-2	4
	10月	2	0	5	1	1	1	2	-1	4
	11月	3	2	1	5	3	0	-1	-1	2
	12月	0	4	12	3	4	-1	-3	0	13
対 前 年 同 月 増 減 率 %	令和3年1月	-3.8	7.1	-0.2	0.0	※	※	-4.8	-16.7	0.5
	2月	8.4	12.5	-2.8	21.4	※	※	7.4	-16.7	-3.1
	3月	1.4	-16.7	-1.1	6.7	※	※	1.7	-30.8	-0.8
	4月	-4.2	8.3	3.7	-12.5	※	※	-1.8	※	4.2
	5月	-5.1	-7.1	2.1	0.0	※	※	-7.7	※	2.6
	6月	1.3	7.7	-0.3	0.0	※	※	1.6	※	-0.3
	7月	2.9	16.7	-1.3	-23.1	※	※	6.9	※	-1.3
	8月	1.4	-27.8	1.6	-26.7	※	※	8.5	-38.5	1.3
	9月	-1.3	-18.8	1.1	-26.7	※	※	4.9	-20.0	0.6
	10月	2.6	0.0	0.8	8.3	※	※	3.1	-8.3	0.6
	11月	4.3	12.5	0.2	45.5	※	※	-1.7	-8.3	0.3
	12月	0.0	25.0	1.9	25.0	※	※	-5.1	0.0	2.0

第2表 農林業・非農林業 従業上の地位別就業者数 (男)

沖縄県

(単位：千人)

分類事項	全 産 業			農 業、林 業			非 農 林 業			
	自営業主	家族従業者	雇用者	自営業主	家族従業者	雇用者	自営業主	家族従業者	雇用者	
年月										
実	令和2年1月	60	3	339	14	1	6	45	3	334
	2月	64	2	341	14	1	4	50	1	338
	3月	56	3	333	15	1	4	41	3	329
	4月	54	3	325	15	1	6	38	3	319
	5月	58	4	320	15	1	4	43	3	316
	6月	56	2	324	14	1	3	42	2	321
	7月	52	2	337	12	0	4	40	2	333
	8月	59	5	331	14	2	2	45	4	329
	9月	60	3	329	13	1	1	47	2	327
	10月	57	3	329	10	0	2	47	3	327
	11月	52	2	339	10	1	5	42	2	334
	12月	53	3	342	12	1	5	42	2	337
数	令和3年1月	55	5	340	14	1	3	41	4	337
	2月	65	7	332	16	3	5	49	4	328
	3月	55	4	326	15	2	3	40	2	323
	4月	50	1	335	13	0	3	37	1	333
	5月	56	2	330	14	1	3	42	2	326
	6月	57	3	328	13	1	5	44	2	323
	7月	50	2	333	10	1	6	40	1	327
	8月	53	3	338	11	1	4	41	2	334
	9月	55	2	338	10	1	5	44	1	333
	10月	60	2	332	11	0	5	49	1	327
	11月	55	4	336	14	2	4	41	2	331
	12月	54	4	346	15	2	3	39	2	343
対前月増減数	-1	0	10	1	0	-1	-2	0	12	
対前月増減率	-1.8	※	3.0	7.1	※	※	-4.9	※	3.6	
対前年同月増減数	令和3年1月	-5	2	1	0	0	-3	-4	1	3
	2月	1	5	-9	2	2	1	-1	3	-10
	3月	-1	1	-7	0	1	-1	-1	-1	-6
	4月	-4	-2	10	-2	-1	-3	-1	-2	14
	5月	-2	-2	10	-1	0	-1	-1	-1	10
	6月	1	1	4	-1	0	2	2	0	2
	7月	-2	0	-4	-2	1	2	0	-1	-6
	8月	-6	-2	7	-3	-1	2	-4	-2	5
	9月	-5	-1	9	-3	0	4	-3	-1	6
	10月	3	-1	3	1	0	3	2	-2	0
	11月	3	2	-3	4	1	-1	-1	0	-3
	12月	1	1	4	3	1	-2	-3	0	6
対前年同月増減率	令和3年1月	-8.3	※	0.3	0.0	※	※	-8.9	※	0.9
	2月	1.6	※	-2.6	14.3	※	※	-2.0	※	-3.0
	3月	-1.8	※	-2.1	0.0	※	※	-2.4	※	-1.8
	4月	-7.4	※	3.1	-13.3	※	※	-2.6	※	4.4
	5月	-3.4	※	3.1	-6.7	※	※	-2.3	※	3.2
	6月	1.8	※	1.2	-7.1	※	※	4.8	※	0.6
	7月	-3.8	※	-1.2	-16.7	※	※	0.0	※	-1.8
	8月	-10.2	※	2.1	-21.4	※	※	-8.9	※	1.5
	9月	-8.3	※	2.7	-23.1	※	※	-6.4	※	1.8
	10月	5.3	※	0.9	10.0	※	※	4.3	※	0.0
	11月	5.8	※	-0.9	40.0	※	※	-2.4	※	-0.9
	12月	1.9	※	1.2	25.0	※	※	-7.1	※	1.8

第2表 農林業・非農林業 従業上の地位別就業者数 (女)

沖縄県

(単位：千人)

分類事項	年月	全 産 業			農 業、林 業			非 農 林 業		
		自営業主	家族従業者	雇用者	自営業主	家族従業者	雇用者	自営業主	家族従業者	雇用者
実 数	令和2年1月	19	11	300	1	1	3	18	10	297
	2月	18	14	303	0	3	2	18	11	301
	3月	18	15	297	-	4	2	18	11	295
	4月	17	9	304	0	3	3	17	5	301
	5月	21	9	301	0	4	3	21	6	297
	6月	21	11	301	1	4	3	20	7	298
	7月	18	10	303	1	2	4	17	8	299
	8月	15	13	299	1	4	3	14	9	296
	9月	16	14	303	2	5	3	14	8	300
	10月	19	13	297	2	4	3	17	9	294
	11月	18	14	307	2	3	4	16	11	303
	12月	17	13	302	0	4	3	17	10	300
	令和3年1月	20	10	298	1	4	2	19	6	296
	2月	25	11	294	1	5	2	24	6	292
	3月	20	11	297	0	4	1	20	7	295
	4月	17	12	316	1	3	2	17	9	313
	5月	19	11	304	1	2	1	18	9	303
	6月	21	11	296	1	3	1	19	8	294
	7月	23	11	299	1	4	2	22	8	297
	8月	22	9	301	-	3	2	22	6	299
	9月	20	11	300	0	4	2	20	7	298
	10月	19	14	299	2	5	1	17	9	297
	11月	18	13	311	2	5	3	15	9	308
	12月	17	16	310	1	6	3	17	10	307
対前月増減数		-1	3	-1	-1	1	0	2	1	-1
対前月増減率		-5.6	23.1	-0.3	※	※	※	13.3	※	-0.3
対 前 年 同 月 増 減 数	令和3年1月	1	-1	-2	0	3	-1	1	-4	-1
	2月	7	-3	-9	1	2	0	6	-5	-9
	3月	2	-4	0	0	0	-1	2	-4	0
	4月	0	3	12	1	0	-1	0	4	12
	5月	-2	2	3	1	-2	-2	-3	3	6
	6月	0	0	-5	0	-1	-2	-1	1	-4
	7月	5	1	-4	0	2	-2	5	0	-2
	8月	7	-4	2	-1	-1	-1	8	-3	3
	9月	4	-3	-3	-2	-1	-1	6	-1	-2
	10月	0	1	2	0	1	-2	0	0	3
	11月	0	-1	4	0	2	-1	-1	-2	5
	12月	0	3	8	1	2	0	0	0	7
対 前 年 同 月 増 減 率 %	令和3年1月	5.3	-9.1	-0.7	※	※	※	5.6	-40.0	-0.3
	2月	38.9	-21.4	-3.0	※	※	※	33.3	-45.5	-3.0
	3月	11.1	-26.7	0.0	※	※	※	11.1	-36.4	0.0
	4月	0.0	※	3.9	※	※	※	0.0	※	4.0
	5月	-9.5	※	1.0	※	※	※	-14.3	※	2.0
	6月	0.0	0.0	-1.7	※	※	※	-5.0	※	-1.3
	7月	27.8	10.0	-1.3	※	※	※	29.4	※	-0.7
	8月	46.7	-30.8	0.7	※	※	※	57.1	※	1.0
	9月	25.0	-21.4	-1.0	※	※	※	42.9	※	-0.7
	10月	0.0	7.7	0.7	※	※	※	0.0	※	1.0
	11月	0.0	-7.1	1.3	※	※	※	-6.3	-18.2	1.7
	12月	0.0	23.1	2.6	※	※	※	0.0	0.0	2.3

第3表 非農林業における産業別就業者数 (総数)

沖縄県

(単位：千人)

分類事項	非農林業	漁業	鉱業、採石業、砂利採取業	建設業	製造業	電気・ガス熱供給・水道業	情報通信業	運輸業 郵便業	卸売業、小売業	金融業 保険業	物品賃貸業	不動産業、技術サービス業	学術研究、専門・飲食サービス業	宿泊業、業、娯楽業	生活関連サービス業、教育、学習支援業	医療、福祉	複合サービス業	サービス業(他に分類されないもの)	公務(他に分類されるものを除く)	
																				年月
実数	令和2年1月	711	2	-	67	39	4	20	28	109	17	23	29	65	32	40	112	8	64	41
	2月	722	3	-	69	41	5	22	30	108	14	21	25	69	33	39	116	10	71	39
	3月	702	1	-	73	36	3	18	34	104	13	16	27	63	29	37	116	12	66	43
	4月	685	2	-	71	34	2	24	33	107	15	11	23	64	26	42	113	9	61	37
	5月	691	5	1	67	30	4	21	30	106	14	15	25	63	35	41	111	10	58	39
	6月	694	5	1	69	33	5	15	30	110	14	16	25	61	33	46	106	9	54	45
	7月	702	3	-	72	43	4	16	30	102	13	17	22	65	29	49	114	7	61	42
	8月	702	4	-	69	36	3	17	32	98	13	18	26	63	26	42	124	5	79	36
	9月	701	2	0	72	35	6	15	34	106	13	15	25	62	29	36	123	8	72	37
	10月	699	2	1	72	39	6	16	34	103	12	18	27	56	32	38	119	7	70	39
	11月	712	2	0	66	33	3	20	33	109	11	19	23	55	28	46	125	8	76	45
	12月	711	2	-	61	38	4	22	34	119	15	21	24	58	23	46	120	9	63	49
実数	令和3年1月	706	3	-	62	41	3	21	38	105	17	18	27	64	31	41	113	7	66	40
	2月	706	2	0	65	47	3	19	37	107	14	16	23	60	33	47	112	4	71	37
	3月	693	0	0	69	39	3	20	38	103	14	19	23	64	31	45	111	5	60	37
	4月	713	1	0	81	37	2	22	31	101	13	16	23	63	30	52	122	8	62	37
	5月	702	2	2	69	42	4	21	28	99	14	18	32	62	25	42	122	10	66	34
	6月	695	2	1	68	37	4	18	29	103	12	16	30	62	26	44	118	9	64	40
	7月	697	2	-	71	35	5	18	34	112	13	20	24	48	29	44	113	7	61	50
	8月	708	3	-	65	38	4	19	36	104	17	18	25	52	29	46	130	4	61	47
	9月	708	2	0	69	34	7	18	36	108	16	11	30	55	30	43	128	6	61	44
	10月	703	2	0	73	34	9	13	36	105	20	14	28	52	30	44	115	6	68	46
	11月	710	3	-	79	34	4	22	38	110	16	18	18	59	23	49	114	4	65	43
	12月	719	3	-	75	36	2	27	42	129	11	17	25	58	23	46	111	5	58	39
対前月増減数		9	0	-	-4	2	-2	5	4	19	-5	-1	7	-1	0	-3	-3	1	-7	-4
対前月増減率		1.3	※	※	-5.1	5.9	※	22.7	10.5	17.3	-31.3	-5.6	38.9	-1.7	0.0	-6.1	-2.6	※	-10.8	-9.3
対前年同月増減数	令和3年1月	-5	1	-	-5	2	-1	1	10	-4	0	-5	-2	-1	-1	1	1	-1	2	-1
	2月	-16	-1	0	-4	6	-2	-3	7	-1	0	-5	-2	-9	0	8	-4	-6	0	-2
	3月	-9	-1	0	-4	3	0	2	4	-1	1	3	-4	1	2	8	-5	-7	-6	-6
	4月	28	-1	0	10	3	0	-2	-2	-6	-2	5	0	-1	4	10	9	-1	1	0
	5月	11	-3	1	2	12	0	0	-2	-7	0	3	7	-1	-10	1	11	0	8	-5
	6月	1	-3	0	-1	4	-1	3	-1	-7	-2	0	5	1	-7	-2	12	0	10	-5
	7月	-5	-1	-	-1	-8	1	2	4	10	0	3	2	-17	0	-5	-1	0	0	8
	8月	6	-1	-	-4	2	1	2	4	6	4	0	-1	-11	3	4	6	-1	-18	11
	9月	7	0	0	-3	-1	1	3	2	2	3	-4	5	-7	1	7	5	-2	-11	7
	10月	4	0	-1	1	-5	3	-3	2	2	8	-4	1	-4	-2	6	-4	-1	-2	7
	11月	-2	1	0	13	1	1	2	5	1	5	-1	-5	4	-5	3	-11	-4	-11	-2
	12月	8	1	-	14	-2	-2	5	8	10	-4	-4	1	0	0	0	-9	-4	-5	-10
対前年同月増減率	令和3年1月	-0.7	※	※	-7.5	5.1	※	5.0	35.7	-3.7	0.0	-21.7	-6.9	-1.5	-3.1	2.5	0.9	※	3.1	-2.4
	2月	-2.2	※	※	-5.8	14.6	※	-13.6	23.3	-0.9	0.0	-23.8	-8.0	-13.0	0.0	20.5	-3.4	-60.0	0.0	-5.1
	3月	-1.3	※	※	-5.5	8.3	※	11.1	11.8	-1.0	7.7	18.8	-14.8	1.6	6.9	21.6	-4.3	-58.3	-9.1	-14.0
	4月	4.1	※	※	14.1	8.8	※	-8.3	-6.1	-5.6	-13.3	45.5	0.0	-1.6	15.4	23.8	8.0	※	1.6	0.0
	5月	1.6	※	※	3.0	40.0	※	0.0	-6.7	-6.6	0.0	20.0	28.0	-1.6	-28.6	2.4	9.9	0.0	13.8	-12.8
	6月	0.1	※	※	-1.4	12.1	※	20.0	-3.3	-6.4	-14.3	0.0	20.0	1.6	-21.2	-4.3	11.3	※	18.5	-11.1
	7月	-0.7	※	※	-1.4	-18.6	※	12.5	13.3	9.8	0.0	17.6	9.1	-26.2	0.0	-10.2	-0.9	※	0.0	19.0
	8月	0.9	※	※	-5.8	5.6	※	11.8	12.5	6.1	30.8	0.0	-3.8	-17.5	11.5	9.5	4.8	※	-22.8	30.6
	9月	1.0	※	※	-4.2	-2.9	※	20.0	5.9	1.9	23.1	-26.7	20.0	-11.3	3.4	19.4	4.1	※	-15.3	18.9
	10月	0.6	※	※	1.4	-12.8	※	-18.8	5.9	1.9	66.7	-22.2	3.7	-7.1	-6.3	15.8	-3.4	※	-2.9	17.9
	11月	-0.3	※	※	19.7	3.0	※	10.0	15.2	0.9	45.5	-5.3	-21.7	7.3	-17.9	6.5	-8.8	※	-14.5	-4.4
	12月	1.1	※	※	23.0	-5.3	※	22.7	23.5	8.4	-26.7	-19.0	4.2	0.0	0.0	0.0	-7.5	※	-7.9	-20.4

第3表 非農林業における産業別就業者数 (男)

沖縄県

(単位：千人)

分類事項	非農林業	漁業	鉱業、採石業、砂利採取業	建設業	製造業	電気・ガス熱供給・水道業	情報通信業	運輸業 郵便業	卸売業、小売業	金融業 保険業	物品賃貸業	不動産業、技術サービス業	学術研究、専門・技術サービス業	飲食サービス業	宿泊業、業、娯楽業	生活関連サービス業、娯楽業	教育、学習支援業	医療、福祉	複合サービス業	サービス業(他に分類されないもの)	公務(他に分類されるものを除く)
実	令和2年1月	384	2	-	58	24	3	14	22	52	7	15	20	31	14	16	30	5	34	30	
	2月	391	2	-	60	26	4	15	26	51	6	14	17	35	13	15	31	8	38	26	
	3月	376	1	-	62	21	2	12	30	55	6	10	18	27	12	12	30	7	35	28	
	4月	362	2	-	61	20	1	17	26	55	5	6	16	28	10	17	29	4	31	25	
	5月	365	4	0	57	21	4	14	25	48	4	10	18	26	16	17	31	6	29	28	
	6月	367	4	0	58	22	4	9	26	48	3	13	14	25	16	15	30	7	27	34	
	7月	377	3	-	62	26	3	11	25	48	5	13	14	26	14	17	31	4	35	31	
	8月	380	4	-	58	23	3	11	27	48	6	12	18	27	15	17	35	3	44	23	
	9月	378	2	0	63	21	4	9	28	52	6	10	17	24	16	17	35	5	38	25	
	10月	379	2	1	63	25	4	9	25	54	5	12	16	21	15	16	32	4	41	27	
	11月	380	2	0	56	23	2	12	25	52	5	11	14	22	14	20	36	4	45	33	
	12月	383	2	-	53	24	3	15	28	56	6	11	15	23	14	18	35	7	34	37	
数	令和3年1月	384	2	-	54	27	3	16	29	49	8	11	16	26	19	15	34	4	38	29	
	2月	383	1	0	55	31	3	13	30	56	6	10	14	25	17	19	29	2	41	27	
	3月	369	0	0	61	23	3	14	32	54	6	11	13	26	15	16	28	3	30	28	
	4月	373	1	0	71	22	2	15	26	50	4	10	13	24	13	19	33	4	33	28	
	5月	371	1	2	58	27	4	15	24	45	4	12	22	26	12	17	36	5	35	23	
	6月	371	2	1	58	24	4	11	25	50	3	11	18	25	12	15	34	5	38	28	
	7月	369	2	-	58	20	5	10	29	53	7	12	14	21	12	17	33	5	34	31	
	8月	380	3	-	53	24	3	12	30	49	8	12	16	24	14	18	43	4	34	29	
	9月	383	2	0	60	23	4	11	29	48	8	8	18	22	15	18	42	4	37	28	
	10月	379	2	0	64	20	6	9	26	48	9	9	18	22	15	19	35	5	40	28	
	11月	376	2	-	71	19	4	13	27	50	7	11	12	23	10	21	31	3	38	28	
	12月	386	2	-	67	23	2	18	32	63	4	11	15	22	10	18	30	3	35	25	
対前月増減数		10	0	-	-4	4	-2	5	5	13	-3	0	3	-1	0	-3	-1	0	-3	-3	
対前月増減率		2.7	※	※	-5.6	21.1	※	38.5	18.5	26.0	※	0.0	25.0	-4.3	0.0	-14.3	-3.2	※	-7.9	-10.7	
対前年同月増減数	令和3年1月	0	0	-	-4	3	0	2	7	-3	1	-4	-4	-5	5	-1	4	-1	4	-1	
	2月	-8	-1	0	-5	5	-1	-2	4	5	0	-4	-3	-10	4	4	-2	-6	3	1	
	3月	-7	-1	0	-1	2	1	2	2	-1	0	1	-5	-1	3	4	-2	-4	-5	0	
	4月	11	-1	0	10	2	1	-2	0	-5	-1	4	-3	-4	3	2	4	0	2	3	
	5月	6	-3	2	1	6	0	1	-1	-3	0	2	4	0	-4	0	5	-1	6	-5	
	6月	4	-2	1	0	2	0	2	-1	2	0	-2	4	0	-4	0	4	-2	11	-6	
	7月	-8	-1	-	-4	-6	2	-1	4	5	2	-1	0	-5	-2	0	2	1	-1	0	
	8月	0	-1	0	-5	1	0	1	3	1	2	0	-2	-3	-1	1	8	1	-10	6	
	9月	5	0	0	-3	2	0	2	1	-4	2	-2	1	-2	-1	1	7	-1	-1	3	
	10月	0	0	-1	1	-5	2	0	1	-6	4	-3	2	1	0	3	3	1	-1	1	
	11月	-4	0	0	15	-4	2	1	2	-2	2	0	-2	1	-4	1	-5	-1	-7	-5	
	12月	3	0	-	14	-1	-1	3	4	7	-2	0	0	-1	-4	0	-5	-4	1	-12	
対前年同月増減率	令和3年1月	0.0	※	※	-6.9	12.5	※	14.3	31.8	-5.8	※	-26.7	-20.0	-16.1	35.7	-6.3	13.3	※	11.8	-3.3	
	2月	-2.0	※	※	-8.3	19.2	※	-13.3	15.4	9.8	※	-28.6	-17.6	-28.6	30.8	26.7	-6.5	※	7.9	3.8	
	3月	-1.9	※	※	-1.6	9.5	※	16.7	6.7	-1.8	※	10.0	-27.8	-3.7	25.0	33.3	-6.7	※	-14.3	0.0	
	4月	3.0	※	※	16.4	10.0	※	-11.8	0.0	-9.1	※	※	-18.8	-14.3	30.0	11.8	13.8	※	6.5	12.0	
	5月	1.6	※	※	1.8	28.6	※	7.1	-4.0	-6.3	※	20.0	22.2	0.0	-25.0	0.0	16.1	※	20.7	-17.9	
	6月	1.1	※	※	0.0	9.1	※	※	-3.8	4.2	※	-15.4	28.6	0.0	-25.0	0.0	13.3	※	40.7	-17.6	
	7月	-2.1	※	※	-6.5	-23.1	※	-9.1	16.0	10.4	※	-7.7	0.0	-19.2	-14.3	0.0	6.5	※	-2.9	0.0	
	8月	0.0	※	※	-8.6	4.3	※	9.1	11.1	2.1	※	0.0	-11.1	-11.1	-6.7	5.9	22.9	※	-22.7	26.1	
	9月	1.3	※	※	-4.8	9.5	※	※	3.6	-7.7	※	-20.0	5.9	-8.3	-6.3	5.9	20.0	※	-2.6	12.0	
	10月	0.0	※	※	1.6	-20.0	※	※	4.0	-11.1	※	-25.0	12.5	4.8	0.0	18.8	9.4	※	-2.4	3.7	
	11月	-1.1	※	※	26.8	-17.4	※	8.3	8.0	-3.8	※	0.0	-14.3	4.5	-28.6	5.0	-13.9	※	-15.6	-15.2	
	12月	0.8	※	※	26.4	-4.2	※	20.0	14.3	12.5	※	0.0	0.0	-4.3	-28.6	0.0	-14.3	※	2.9	-32.4	

第3表 非農林業における産業別就業者数 (女)

沖縄県

(単位：千人)

分類事項	非農林業	漁業	鉱業、採石業、砂利採取業	建設業	製造業	電気・ガス・熱供給・水道業	情報通信業	運輸業、郵便業	卸売業、小売業	金融業、保険業	物品賃貸業	不動産業、物品賃貸業	学術研究、専門・技術サービス業	飲食サービス業	宿泊業、飲食サービス業	生活関連サービス業、娯楽業	教育、学習支援業	医療、福祉	複合サービス業	サービス業（他に分類されないもの）	公務（他に分類されるものを除く）
実数	令和2年1月	327	-	-	10	16	1	6	5	57	10	8	9	33	18	24	82	3	30	11	
	2月	331	0	-	9	15	0	7	4	57	8	7	8	34	20	24	84	3	33	12	
	3月	326	0	-	11	15	1	7	4	49	7	6	9	36	17	25	86	4	31	14	
	4月	323	-	-	10	14	1	7	7	52	9	5	6	35	16	25	83	5	30	12	
	5月	326	1	0	10	9	1	6	5	59	10	5	6	37	19	24	80	4	29	12	
	6月	326	1	0	11	11	1	6	4	63	11	3	10	36	17	30	76	2	28	11	
	7月	324	-	-	11	17	0	5	5	54	9	4	8	39	15	32	82	3	27	10	
	8月	321	-	-	11	13	0	6	5	50	7	6	8	36	11	25	89	2	34	13	
	9月	323	-	-	9	14	2	6	6	53	7	5	8	38	14	20	88	2	34	12	
	10月	320	1	-	9	14	2	7	9	49	7	6	10	34	17	22	87	3	29	12	
	11月	332	0	-	10	10	0	8	8	58	7	8	9	33	14	26	89	3	31	12	
	12月	328	0	-	8	14	0	6	7	63	8	9	9	34	9	27	85	2	30	12	
実数	令和3年1月	322	0	-	9	14	0	6	9	56	9	7	11	38	12	26	79	2	29	11	
	2月	324	0	-	10	17	0	6	8	51	8	6	10	35	16	28	83	1	30	11	
	3月	324	-	-	8	16	1	6	6	49	8	8	10	37	16	29	83	2	30	9	
	4月	340	-	-	11	14	0	7	5	51	9	6	10	39	17	33	89	4	29	10	
	5月	331	1	-	11	15	-	6	5	54	10	6	10	36	14	26	86	5	31	11	
	6月	323	1	-	10	13	-	7	4	53	9	5	12	36	14	29	84	4	26	13	
	7月	328	-	-	13	15	-	8	6	59	6	8	9	27	17	28	80	2	27	19	
	8月	328	1	-	12	14	1	7	6	55	9	7	8	28	15	29	87	1	27	18	
	9月	325	0	-	8	11	3	7	7	60	9	4	11	33	16	25	86	2	23	16	
	10月	324	0	-	9	14	2	4	10	57	11	5	11	31	15	25	81	2	28	18	
	11月	334	0	-	8	15	-	9	11	59	9	8	6	36	12	29	83	1	27	15	
	12月	333	0	-	9	14	-	10	10	66	7	6	9	36	13	28	81	2	23	14	
対前月増減数	-1	0	-	1	-1	-	1	-1	7	-2	-2	3	0	1	-1	-2	1	-4	-1		
対前月増減率	-0.3	※	※	※	-6.7	※	※	-9.1	11.9	※	※	※	0.0	8.3	-3.4	-2.4	※	-14.8	-6.7		
対前年同月増減数	令和3年1月	-5	0	-	-1	-2	-1	0	4	-1	-1	-1	2	5	-6	2	-3	-1	-1	0	
	2月	-7	0	-	1	2	0	-1	4	-6	0	-1	2	1	-4	4	-1	-2	-3	-1	
	3月	-2	0	-	-3	1	0	-1	2	0	1	2	1	1	-1	4	-3	-2	-1	-5	
	4月	17	-	-	1	0	-1	0	-2	-1	0	1	4	4	1	8	6	-1	-1	-2	
	5月	5	0	0	1	6	-1	0	0	-5	0	1	4	-1	-5	2	6	1	2	-1	
	6月	-3	0	0	-1	2	-1	1	0	-10	-2	2	2	0	-3	-1	8	2	-2	2	
	7月	4	-	-	2	-2	0	3	1	5	-3	4	1	-12	2	-4	-2	-1	0	9	
	8月	7	1	-	1	1	1	1	1	5	2	1	0	-8	4	4	-2	-1	-7	5	
	9月	2	0	-	-1	-3	1	1	1	7	2	-1	3	-5	2	5	-2	0	-11	4	
	10月	4	-1	-	0	0	0	-3	1	8	4	-1	1	-3	-2	3	-6	-1	-1	6	
	11月	2	0	-	-2	5	0	1	3	1	2	0	-3	3	-2	3	-6	-2	-4	3	
	12月	5	0	-	1	0	0	4	3	3	-1	-3	0	2	4	1	-4	0	-7	2	
対前年同月増減率	令和3年1月	-1.5	※	※	-10.0	-12.5	※	※	※	-1.8	-10.0	※	※	15.2	-33.3	8.3	-3.7	※	-3.3	0.0	
	2月	-2.1	※	※	※	13.3	※	※	※	-10.5	※	※	※	2.9	-20.0	16.7	-1.2	※	-9.1	-8.3	
	3月	-0.6	※	※	-27.3	6.7	※	※	※	0.0	※	※	※	2.8	-5.9	16.0	-3.5	※	-3.2	-35.7	
	4月	5.3	※	※	10.0	0.0	※	※	※	-1.9	※	※	※	11.4	6.3	32.0	7.2	※	-3.3	-16.7	
	5月	1.5	※	※	10.0	※	※	※	※	-8.5	0.0	※	※	-2.7	-26.3	8.3	7.5	※	6.9	-8.3	
	6月	-0.9	※	※	-9.1	18.2	※	※	※	-15.9	-18.2	※	20.0	0.0	-17.6	-3.3	10.5	※	-7.1	18.2	
	7月	1.2	※	※	18.2	-11.8	※	※	※	9.3	※	※	※	-30.8	13.3	-12.5	-2.4	※	0.0	90.0	
	8月	2.2	※	※	9.1	7.7	※	※	※	10.0	※	※	※	-22.2	36.4	16.0	-2.2	※	-20.6	38.5	
	9月	0.6	※	※	※	-21.4	※	※	※	13.2	※	※	※	-13.2	14.3	25.0	-2.3	※	-32.4	33.3	
	10月	1.3	※	※	※	0.0	※	※	※	16.3	※	※	10.0	-8.8	-11.8	13.6	-6.9	※	-3.4	50.0	
	11月	0.6	※	※	-20.0	50.0	※	※	※	1.7	※	※	※	9.1	-14.3	11.5	-6.7	※	-12.9	25.0	
	12月	1.5	※	※	※	0.0	※	※	※	4.8	※	※	※	5.9	※	3.7	-4.7	※	-23.3	16.7	

第4表 職業別就業者数 (総数)

沖縄県

(単位：千人)

	分類事項	管理的職業	技術的職業	事務	販売	サービス職業	保安職業	農林漁業	生産工程	機械送運	採掘建設	運送搬等
	年月											
実数	令和2年1月	16	132	151	92	114	22	27	54	24	45	52
	2月	13	129	147	87	122	21	26	62	25	51	57
	3月	16	129	143	77	115	23	28	59	25	47	55
	4月	15	133	148	76	107	20	29	55	26	44	49
	5月	13	124	151	80	115	18	32	47	26	44	53
	6月	13	122	150	81	113	21	30	51	26	47	51
	7月	10	131	137	79	118	23	28	57	29	48	54
	8月	11	137	134	84	113	22	29	56	28	47	56
	9月	14	129	141	82	116	20	30	60	21	50	54
	10月	14	133	137	86	106	21	26	62	25	50	52
	11月	14	146	144	85	106	25	25	59	27	41	55
	12月	13	142	148	93	100	28	25	56	26	37	63
実数	令和3年1月	12	126	147	89	115	24	27	59	25	38	62
	2月	11	130	135	85	112	23	34	60	31	47	60
	3月	12	131	137	81	107	22	27	55	32	45	59
	4月	15	141	141	80	115	22	22	57	26	50	56
	5月	16	141	144	80	113	22	25	57	27	46	45
	6月	16	132	145	75	113	24	26	60	24	46	49
	7月	14	126	148	83	104	23	25	50	28	48	62
	8月	12	143	139	83	113	19	28	59	27	43	55
	9月	12	141	145	85	111	14	25	59	24	49	56
	10月	14	128	153	89	108	17	27	59	29	48	49
	11月	14	142	145	89	105	20	33	55	30	48	49
	12月	17	138	143	96	107	20	32	58	29	42	55
	対前月増減数	3	-4	-2	7	2	0	-1	3	-1	-6	6
	対前月増減率	21.4	-2.8	-1.4	7.9	1.9	0.0	-3.0	5.5	-3.3	-12.5	12.2
対前年同月増減数	令和3年1月	-4	-6	-4	-3	1	2	0	5	1	-7	10
	2月	-2	1	-12	-2	-10	2	8	-2	6	-4	3
	3月	-4	2	-6	4	-8	-1	-1	-4	7	-2	4
	4月	0	8	-7	4	8	2	-7	2	0	6	7
	5月	3	17	-7	0	-2	4	-7	10	1	2	-8
	6月	3	10	-5	-6	0	3	-4	9	-2	-1	-2
	7月	4	-5	11	4	-14	0	-3	-7	-1	0	8
	8月	1	6	5	-1	0	-3	-1	3	-1	-4	-1
	9月	-2	12	4	3	-5	-6	-5	-1	3	-1	2
	10月	0	-5	16	3	2	-4	1	-3	4	-2	-3
	11月	0	-4	1	4	-1	-5	8	-4	3	7	-6
	12月	4	-4	-5	3	7	-8	7	2	3	5	-8
対前年同月増減率	令和3年1月	-25.0	-4.5	-2.6	-3.3	0.9	9.1	0.0	9.3	4.2	-15.6	19.2
	2月	-15.4	0.8	-8.2	-2.3	-8.2	9.5	30.8	-3.2	24.0	-7.8	5.3
	3月	-25.0	1.6	-4.2	5.2	-7.0	-4.3	-3.6	-6.8	28.0	-4.3	7.3
	4月	0.0	6.0	-4.7	5.3	7.5	10.0	-24.1	3.6	0.0	13.6	14.3
	5月	23.1	13.7	-4.6	0.0	-1.7	22.2	-21.9	21.3	3.8	4.5	-15.1
	6月	23.1	8.2	-3.3	-7.4	0.0	14.3	-13.3	17.6	-7.7	-2.1	-3.9
	7月	40.0	-3.8	8.0	5.1	-11.9	0.0	-10.7	-12.3	-3.4	0.0	14.8
	8月	9.1	4.4	3.7	-1.2	0.0	-13.6	-3.4	5.4	-3.6	-8.5	-1.8
	9月	-14.3	9.3	2.8	3.7	-4.3	-30.0	-16.7	-1.7	14.3	-2.0	3.7
	10月	0.0	-3.8	11.7	3.5	1.9	-19.0	3.8	-4.8	16.0	-4.0	-5.8
	11月	0.0	-2.7	0.7	4.7	-0.9	-20.0	32.0	-6.8	11.1	17.1	-10.9
	12月	30.8	-2.8	-3.4	3.2	7.0	-28.6	28.0	3.6	11.5	13.5	-12.7

第4表 職業別就業者数 (男)

沖縄県

(単位：千人)

	分類事項 年月	管理的職業	技術的職業	事務	販売	サービス職業	保安職業	農林漁業	生産工程	機械送運	採掘建設	運送搬等	
実数	令和2年1月	13	59	54	51	47	22	22	36	23	45	28	
	2月	10	57	55	48	51	20	21	43	24	50	28	
	3月	13	53	51	43	42	22	21	44	23	46	32	
	4月	13	60	48	40	38	19	23	41	25	44	28	
	5月	11	57	50	41	44	17	25	36	25	44	28	
	6月	12	52	54	37	45	20	23	36	25	45	29	
	7月	9	56	53	39	44	22	21	38	29	45	31	
	8月	8	63	43	45	45	21	22	39	27	45	34	
	9月	12	60	46	39	42	19	20	43	19	50	38	
	10月	13	58	45	46	37	19	18	44	24	49	33	
	11月	12	67	49	46	38	23	17	42	26	41	29	
	12月	11	69	53	48	37	26	19	38	26	37	35	
	数	令和3年1月	10	64	50	48	45	24	20	40	24	37	36
		2月	9	58	43	47	44	22	26	42	30	47	34
		3月	10	59	47	43	40	20	21	36	31	43	33
		4月	14	64	45	41	39	21	16	38	26	48	30
		5月	15	67	50	39	41	20	19	38	26	46	23
		6月	14	57	53	35	42	23	20	41	23	44	32
		7月	11	57	53	40	39	20	19	32	26	46	37
		8月	9	70	49	43	44	17	21	40	25	42	31
		9月	9	69	50	42	43	14	18	40	23	49	35
		10月	13	58	55	47	41	15	19	40	28	48	27
		11月	13	63	52	46	42	18	23	36	28	48	23
		12月	14	64	49	53	41	19	23	40	26	42	29
	対前月増減数	1	1	-3	7	-1	1	0	4	-2	-6	6	
	対前月増減率	7.7	1.6	-5.8	15.2	-2.4	5.6	0.0	11.1	-7.1	-12.5	26.1	
対前年同月増減数	令和3年1月	-3	5	-4	-3	-2	2	-2	4	1	-8	8	
	2月	-1	1	-12	-1	-7	2	5	-1	6	-3	6	
	3月	-3	6	-4	0	-2	-2	0	-8	8	-3	1	
	4月	1	4	-3	1	1	2	-7	-3	1	4	2	
	5月	4	10	0	-2	-3	3	-6	2	1	2	-5	
	6月	2	5	-1	-2	-3	3	-3	5	-2	-1	3	
	7月	2	1	0	1	-5	-2	-2	-6	-3	1	6	
	8月	1	7	6	-2	-1	-4	-1	1	-2	-3	-3	
	9月	-3	9	4	3	1	-5	-2	-3	4	-1	-3	
	10月	0	0	10	1	4	-4	1	-4	4	-1	-6	
	11月	1	-4	3	0	4	-5	6	-6	2	7	-6	
	12月	3	-5	-4	5	4	-7	4	2	0	5	-6	
対前年同月増減率	令和3年1月	-23.1	8.5	-7.4	-5.9	-4.3	9.1	-9.1	11.1	4.3	-17.8	28.6	
	2月	-10.0	1.8	-21.8	-2.1	-13.7	10.0	23.8	-2.3	25.0	-6.0	21.4	
	3月	-23.1	11.3	-7.8	0.0	-4.8	-9.1	0.0	-18.2	34.8	-6.5	3.1	
	4月	7.7	6.7	-6.3	2.5	2.6	10.5	-30.4	-7.3	4.0	9.1	7.1	
	5月	36.4	17.5	0.0	-4.9	-6.8	17.6	-24.0	5.6	4.0	4.5	-17.9	
	6月	16.7	9.6	-1.9	-5.4	-6.7	15.0	-13.0	13.9	-8.0	-2.2	10.3	
	7月	※	1.8	0.0	2.6	-11.4	-9.1	-9.5	-15.8	-10.3	2.2	19.4	
	8月	※	11.1	14.0	-4.4	-2.2	-19.0	-4.5	2.6	-7.4	-6.7	-8.8	
	9月	-25.0	15.0	8.7	7.7	2.4	-26.3	-10.0	-7.0	21.1	-2.0	-7.9	
	10月	0.0	0.0	22.2	2.2	10.8	-21.1	5.6	-9.1	16.7	-2.0	-18.2	
	11月	8.3	-6.0	6.1	0.0	10.5	-21.7	35.3	-14.3	7.7	17.1	-20.7	
	12月	27.3	-7.2	-7.5	10.4	10.8	-26.9	21.1	5.3	0.0	13.5	-17.1	

第4表 職業別就業者数 (女)

沖縄県

(単位：千人)

	分類事項 年月	管理的職業	技専門的職業	事務	販売	サービス職業	保安職業	農林漁業	生産工程	機輸 械送 運 転	採建 掘設	包清運 装掃搬 等
		実	令和2年1月	3	73	97	40	67	0	4	18	1
	2月	2	73	92	39	71	0	5	19	2	1	29
	3月	3	76	92	34	73	1	7	15	2	1	23
	4月	2	74	100	35	69	1	7	15	1	-	22
	5月	2	67	101	40	71	1	7	12	1	-	25
	6月	1	71	96	45	68	1	8	15	1	2	22
	7月	1	74	84	41	74	2	8	19	-	2	24
	8月	3	74	90	39	68	2	7	16	1	2	22
	9月	2	70	95	42	74	1	10	17	2	0	16
	10月	1	75	92	40	69	2	9	18	1	0	19
	11月	2	79	96	39	68	1	8	17	1	-	26
	12月	2	73	95	45	63	2	6	18	1	-	28
数	令和3年1月	3	63	97	41	69	1	6	19	1	1	25
	2月	2	72	92	38	68	1	8	18	1	1	26
	3月	2	73	90	38	68	1	6	19	1	1	26
	4月	2	77	95	39	76	1	5	19	0	2	25
	5月	2	74	94	40	72	2	6	19	1	1	22
	6月	2	75	92	40	70	1	6	19	1	1	16
	7月	3	70	95	43	65	3	6	17	1	2	24
	8月	4	74	90	41	68	2	7	19	2	1	24
	9月	3	72	95	43	69	1	7	18	1	-	21
	10月	2	71	97	42	67	1	8	19	1	-	22
	11月	1	80	93	43	63	2	10	19	2	-	26
	12月	3	74	94	44	66	1	9	18	2	1	26
	対前月増減数	2	-6	1	1	3	-1	-1	-1	0	1	0
	対前月増減率	※	-7.5	1.1	2.3	4.8	※	-10.0	-5.3	※	※	0.0
対前年同月増減数	令和3年1月	0	-10	0	1	2	1	2	1	0	1	1
	2月	0	-1	0	-1	-3	1	3	-1	-1	0	-3
	3月	-1	-3	-2	4	-5	0	-1	4	-1	0	3
	4月	0	3	-5	4	7	0	-2	4	-1	2	3
	5月	0	7	-7	0	1	1	-1	7	0	1	-3
	6月	1	4	-4	-5	2	0	-2	4	0	-1	-6
	7月	2	-4	11	2	-9	1	-2	-2	1	0	0
	8月	1	0	0	2	0	0	0	3	1	-1	2
	9月	1	2	0	1	-5	0	-3	1	-1	0	5
	10月	1	-4	5	2	-2	-1	-1	1	0	0	3
	11月	-1	1	-3	4	-5	1	2	2	1	-	0
	12月	1	1	-1	-1	3	-1	3	0	1	1	-2
対前年同月増減率	令和3年1月	※	-13.7	0.0	2.5	3.0	※	※	5.6	※	※	4.2
	2月	※	-1.4	0.0	-2.6	-4.2	※	※	-5.3	※	※	-10.3
	3月	※	-3.9	-2.2	11.8	-6.8	※	※	26.7	※	※	13.0
	4月	※	4.1	-5.0	11.4	10.1	※	※	26.7	※	※	13.6
	5月	※	10.4	-6.9	0.0	1.4	※	※	58.3	※	※	-12.0
	6月	※	5.6	-4.2	-11.1	2.9	※	※	26.7	※	※	-27.3
	7月	※	-5.4	13.1	4.9	-12.2	※	※	-10.5	※	※	0.0
	8月	※	0.0	0.0	5.1	0.0	※	※	18.8	※	※	9.1
	9月	※	2.9	0.0	2.4	-6.8	※	-30.0	5.9	※	※	31.3
	10月	※	-5.3	5.4	5.0	-2.9	※	※	5.6	※	※	15.8
	11月	※	1.3	-3.1	10.3	-7.4	※	※	11.8	※	※	0.0
	12月	※	1.4	-1.1	-2.2	4.8	※	※	0.0	※	※	-7.1

第5表 就業者の推移（総数）

沖縄県

（単位：千人）

	平成 23年	24年	25年	26年	27年	28年	29年	30年	31年	令和 2年	3年
1月	621	618	637	661	644	667	692	695	726	737	730
2月	625	608	640	649	648	684	693	703	735	746	737
3月	619	607	629	644	659	683	688	721	726	727	718
4月	617	614	622	631	668	668	689	721	715	714	735
5月	602	611	630	627	666	674	690	702	717	718	724
6月	609	624	641	651	674	679	692	695	719	718	718
7月	619	648	646	645	664	667	694	698	732	725	720
8月	613	639	648	635	662	671	682	702	724	727	730
9月	627	634	640	631	665	680	677	688	722	726	730
10月	622	636	657	654	674	692	689	700	732	720	727
11月	625	643	661	658	676	685	704	732	731	735	740
12月	631	647	659	654	666	699	706	725	731	734	748
年平均	619	627	642	645	664	679	691	707	726	727	730

第5表 就業者の推移（男）

沖縄県

（単位：千人）

	平成 23年	24年	25年	26年	27年	28年	29年	30年	31年	令和 2年	3年
1月	350	345	357	373	368	379	381	382	405	405	402
2月	356	338	358	360	363	381	379	382	401	409	406
3月	353	339	352	354	358	374	381	395	393	396	389
4月	344	339	349	350	366	367	380	391	387	384	389
5月	337	337	351	344	363	369	382	380	391	385	389
6月	350	346	356	358	363	364	376	372	388	385	389
7月	353	359	358	359	357	351	373	380	392	394	386
8月	346	357	362	356	361	363	377	384	395	397	397
9月	351	352	355	356	370	374	373	371	396	393	399
10月	352	358	365	366	370	380	379	375	395	391	395
11月	351	364	369	365	372	377	382	394	396	395	396
12月	351	360	370	366	373	385	391	406	399	399	404
年平均	349	350	358	359	365	372	380	384	395	394	395

第5表 就業者の推移（女）

沖縄県

（単位：千人）

	平成 23年	24年	25年	26年	27年	28年	29年	30年	31年	令和 2年	3年
1月	271	274	279	288	277	288	312	313	321	332	328
2月	269	270	282	289	285	303	314	320	335	337	331
3月	267	268	277	290	301	309	307	326	333	331	329
4月	273	275	273	281	302	301	309	330	328	330	346
5月	265	274	278	283	303	305	308	322	325	333	335
6月	259	278	286	293	312	315	316	322	331	334	329
7月	267	289	288	286	307	315	320	318	340	332	334
8月	267	282	287	279	301	308	304	318	330	330	334
9月	275	282	285	274	295	306	303	318	326	333	331
10月	269	277	292	288	304	312	310	325	337	329	332
11月	275	280	291	293	304	308	321	338	335	340	344
12月	280	287	289	288	293	314	315	320	332	335	343
年平均	270	278	284	286	299	307	312	323	331	333	335

第6表 完全失業者数・完全失業率の推移（総数）

沖縄県

	平成 23年		24年		25年		26年		27年		28年		29年		30年		31年		令和 2年		3年	
	千人	%	千人	%	千人	%	千人	%	千人	%	千人	%	千人	%	千人	%	千人	%	千人	%	千人	%
1月	51	7.6	50	7.5	45	6.6	33	4.8	35	5.2	33	4.7	24	3.3	23	3.2	19	2.6	23	3.0	27	3.6
2月	44	6.6	47	7.2	38	5.6	32	4.7	42	6.1	30	4.2	28	3.9	31	4.2	16	2.1	24	3.1	28	3.7
3月	41	6.2	44	6.8	39	5.8	35	5.2	38	5.5	32	4.5	29	4.1	24	3.2	23	3.1	22	2.9	33	4.4
4月	46	6.9	60	8.9	50	7.4	39	5.8	35	5.0	42	5.9	27	3.8	23	3.1	18	2.5	25	3.4	28	3.7
5月	51	7.8	55	8.3	44	6.5	36	5.4	35	5.0	38	5.3	25	3.5	31	4.2	20	2.7	25	3.4	27	3.6
6月	50	7.6	44	6.6	33	4.9	36	5.2	36	5.1	33	4.6	33	4.5	25	3.5	22	3.0	27	3.6	30	4.0
7月	49	7.3	38	5.5	42	6.1	41	6.0	39	5.5	33	4.7	28	3.9	20	2.8	21	2.8	24	3.2	32	4.3
8月	49	7.4	43	6.3	46	6.6	45	6.6	35	5.0	27	3.9	24	3.4	24	3.3	22	2.9	26	3.5	28	3.7
9月	44	6.6	45	6.6	36	5.3	41	6.1	36	5.1	26	3.7	24	3.4	28	3.9	24	3.2	28	3.7	27	3.6
10月	41	6.2	40	5.9	34	4.9	34	4.9	35	4.9	26	3.6	27	3.8	28	3.8	21	2.8	30	4.0	20	2.7
11月	44	6.6	40	5.9	33	4.8	36	5.2	30	4.2	28	3.9	29	4.0	23	3.1	19	2.5	23	3.0	24	3.1
12月	48	7.1	46	6.6	31	4.5	31	4.5	35	5.0	23	3.2	22	3.0	19	2.6	19	2.5	26	3.4	26	3.4
年平均	47	7.1	46	6.8	39	5.7	37	5.4	36	5.1	31	4.4	27	3.8	25	3.4	20	2.7	25	3.3	28	3.7

第6表 完全失業者数・完全失業率の推移（男）

沖縄県

	平成 23年		24年		25年		26年		27年		28年		29年		30年		31年		令和 2年		3年	
	千人	%	千人	%	千人	%	千人	%	千人	%	千人	%	千人	%	千人	%	千人	%	千人	%	千人	%
1月	36	9.3	34	9.0	29	7.5	22	5.6	21	5.4	19	4.8	15	3.8	16	4.0	11	2.6	15	3.6	14	3.4
2月	26	6.8	33	8.9	24	6.3	22	5.8	23	6.0	17	4.3	18	4.5	18	4.5	11	2.7	14	3.3	15	3.6
3月	23	6.1	28	7.6	25	6.6	21	5.6	25	6.5	21	5.3	17	4.3	16	3.9	15	3.7	16	3.9	23	5.6
4月	28	7.5	36	9.6	35	9.1	25	6.7	23	5.9	27	6.9	17	4.3	14	3.5	11	2.8	16	4.0	19	4.7
5月	34	9.2	35	9.4	28	7.4	25	6.8	22	5.7	22	5.6	14	3.5	18	4.5	13	3.2	14	3.5	17	4.2
6月	35	9.1	29	7.7	21	5.6	24	6.3	24	6.2	22	5.7	17	4.3	17	4.4	14	3.5	19	4.7	21	5.1
7月	31	8.1	23	6.0	28	7.3	25	6.5	26	6.8	23	6.1	17	4.4	12	3.1	13	3.2	18	4.4	21	5.2
8月	31	8.2	26	6.8	30	7.7	27	7.0	21	5.5	17	4.5	15	3.8	12	3.0	14	3.4	17	4.1	15	3.6
9月	29	7.6	29	7.6	25	6.6	21	5.6	22	5.6	17	4.3	14	3.6	17	4.4	12	2.9	17	4.1	15	3.6
10月	28	7.4	26	6.8	21	5.4	19	4.9	21	5.4	16	4.0	16	4.0	17	4.3	12	2.9	19	4.6	11	2.7
11月	30	7.9	23	6.0	21	5.4	21	5.4	18	4.6	16	4.1	20	5.0	14	3.4	10	2.5	13	3.2	16	3.9
12月	32	8.4	25	6.5	21	5.4	18	4.7	24	6.0	14	3.5	15	3.7	11	2.6	11	2.7	13	3.2	16	3.8
年平均	30	7.9	29	7.7	26	6.8	22	5.8	23	5.9	19	4.9	16	4.0	15	3.8	12	2.9	16	3.9	17	4.1

第6表 完全失業者数・完全失業率の推移（女）

沖縄県

	平成 23年		24年		25年		26年		27年		28年		29年		30年		31年		令和 2年		3年	
	千人	%	千人	%	千人	%	千人	%	千人	%	千人	%	千人	%	千人	%	千人	%	千人	%	千人	%
1月	17	5.9	15	5.2	15	5.2	16	5.4	11	3.7	13	4.3	9	2.8	7	2.2	8	2.4	8	2.4	13	3.8
2月	21	7.2	18	6.3	15	5.3	15	5.1	10	3.3	13	4.1	10	3.1	12	3.6	5	1.5	10	2.9	13	3.8
3月	19	6.7	19	6.7	16	5.6	14	4.8	14	4.6	11	3.4	11	3.5	8	2.4	8	2.3	6	1.8	10	2.9
4月	20	6.9	18	6.2	24	8.0	15	5.2	15	5.1	15	4.7	10	3.1	9	2.7	7	2.1	9	2.6	9	2.5
5月	21	7.3	17	6.0	20	6.8	15	5.1	10	3.4	17	5.3	12	3.8	13	3.9	7	2.1	11	3.2	10	2.9
6月	18	6.3	15	5.5	15	5.1	12	4.0	13	4.2	11	3.4	16	4.8	8	2.4	8	2.4	7	2.1	9	2.7
7月	16	5.4	18	6.3	16	5.3	14	4.7	16	5.3	10	3.1	11	3.3	7	2.1	8	2.3	5	1.5	11	3.2
8月	19	6.5	19	6.6	17	5.7	16	5.3	18	6.1	10	3.1	10	3.2	12	3.6	8	2.4	9	2.7	13	3.7
9月	19	6.5	15	5.2	16	5.4	11	3.7	19	6.5	9	2.9	10	3.2	11	3.3	11	3.3	11	3.2	12	3.5
10月	18	6.2	13	4.6	14	4.8	12	3.9	16	5.3	10	3.1	11	3.4	10	3.0	9	2.6	11	3.2	9	2.6
11月	16	5.4	14	4.8	18	6.1	12	3.9	15	4.9	11	3.4	9	2.7	9	2.6	9	2.6	10	2.9	9	2.5
12月	15	5.1	16	5.4	20	6.5	10	3.3	13	4.3	9	2.8	8	2.5	8	2.4	8	2.3	13	3.7	10	2.8
年平均	18	6.2	16	5.6	17	5.8	14	4.7	14	4.7	12	3.8	10	3.1	10	3.0	8	2.4	9	2.6	11	3.2

第7表 求職理由別完全失業者数 (総数)

沖縄県

(単位：千人)

分類事項 年月	総 数	仕 事 を や め た た め の 求 職	非 自 発 的 な 離 職	勤 め 先 や 事 業 の 都 合		自 発 的 な 離 職 (自 己 都 合)	新 た に 求 職	学 卒 未 就 職	収 入 を 得 る 必 要 が 生 じ た か ら	そ の 他
				満 了 年 又 は 雇 用 契 約 の						
令和2年1月	23	19	6	4	2	13	3	0	2	1
2月	24	16	5	3	3	11	6	-	5	1
3月	22	13	5	1	5	8	6	1	4	2
4月	25	17	7	3	3	10	6	2	3	1
5月	25	14	5	1	4	9	10	2	6	2
6月	27	21	9	3	6	12	5	1	2	2
7月	24	19	8	2	6	10	5	1	2	1
8月	26	21	11	3	9	10	4	1	2	1
9月	28	20	9	3	7	11	8	1	5	2
10月	30	19	8	2	7	11	10	2	5	2
11月	23	14	6	1	5	8	8	1	4	3
12月	26	17	8	2	6	9	8	1	5	2
令和3年1月	27	18	7	2	5	11	8	1	5	2
2月	28	17	7	2	5	10	9	2	5	3
3月	33	22	10	2	8	12	11	3	5	3
4月	28	19	10	2	8	9	8	2	3	3
5月	27	20	7	1	6	12	7	3	3	1
6月	30	18	7	3	5	11	11	3	5	3
7月	32	20	10	3	7	10	11	3	4	4
8月	28	21	9	3	6	13	5	1	2	3
9月	27	19	9	3	6	10	7	1	4	2
10月	20	12	5	1	4	7	7	2	2	3
11月	24	18	7	2	5	11	6	1	4	1
12月	26	20	7	2	4	13	7	0	3	3
対前月増減数	2	2	0	0	-1	2	1	-1	-1	2
対前月増減率	8.3	11.1	※	※	※	18.2	※	※	※	※

対 前 年 同 月 増 減 数	令和3年1月	4	-1	1	-2	3	-2	5	1	3	1
	2月	4	1	2	-1	2	-1	3	2	0	2
	3月	11	9	5	1	3	4	5	2	1	1
	4月	3	2	3	-1	5	-1	2	0	0	2
	5月	2	6	2	0	2	3	-3	1	-3	-1
	6月	3	-3	-2	0	-1	-1	6	2	3	1
	7月	8	1	2	1	1	0	6	2	2	3
	8月	2	0	-2	0	-3	3	1	0	0	2
	9月	-1	-1	0	0	-1	-1	-1	0	-1	0
	10月	-10	-7	-3	-1	-3	-4	-3	0	-3	1
	11月	1	4	1	1	0	3	-2	0	0	-2
	12月	0	3	-1	0	-2	4	-1	-1	-2	1

第7表 求職理由別完全失業者数 (男)

沖縄県

(単位：千人)

分類事項	年月	総数	仕事をやめたため求職	非自発的な離職	新たに求職		自発的な離職 (自己都合)	新たに求職	学卒未就職	収入を得る必要が生じたから	その他
					満了又は雇用契約の	勤め先や事業の都合					
実	令和2年1月	15	11	4	3	2	7	2	0	1	1
	2月	14	10	3	2	1	7	3	-	2	1
	3月	16	9	4	0	4	5	4	1	2	1
	4月	16	11	4	3	2	7	3	1	1	1
	5月	14	9	4	1	3	5	4	1	2	1
	6月	19	15	7	2	4	8	4	1	2	1
	7月	18	14	7	1	6	7	4	1	1	1
	8月	17	12	7	1	6	5	4	1	1	1
	9月	17	12	6	1	5	6	5	1	3	1
	10月	19	10	5	1	4	5	8	2	4	2
	11月	13	8	3	1	3	5	4	0	2	1
	12月	13	9	4	1	3	5	4	0	3	1
数	令和3年1月	14	8	5	1	3	4	5	1	3	1
	2月	15	9	5	1	4	4	5	1	3	1
	3月	23	15	7	2	5	8	7	2	4	2
	4月	19	14	8	2	7	6	4	1	2	1
	5月	17	13	5	1	4	8	4	2	1	1
	6月	21	14	6	3	3	8	6	2	3	2
	7月	21	14	8	3	5	6	7	2	3	3
	8月	15	11	6	1	4	6	2	0	0	1
	9月	15	11	6	2	4	5	4	0	2	1
	10月	11	7	3	1	2	4	4	1	0	2
	11月	16	12	5	1	3	7	4	1	2	1
	12月	16	13	4	2	2	9	4	-	2	2
対前月増減数		0	1	-1	1	-1	2	0	-1	0	1
対前月増減率		0.0	8.3	※	※	※	※	※	※	※	※
対前年同月増減数	令和3年1月	-1	-3	1	-2	1	-3	3	1	2	0
	2月	1	-1	2	-1	3	-3	2	1	1	0
	3月	7	6	3	2	1	3	3	1	2	1
	4月	3	3	4	-1	5	-1	1	0	1	0
	5月	3	4	1	0	1	3	0	1	-1	0
	6月	2	-1	-1	1	-1	0	2	1	1	1
	7月	3	0	1	2	-1	-1	3	1	2	2
	8月	-2	-1	-1	0	-2	1	-2	-1	-1	0
	9月	-2	-1	0	1	-1	-1	-1	-1	-1	0
	10月	-8	-3	-2	0	-2	-1	-4	-1	-4	0
	11月	3	4	2	0	0	2	0	1	0	0
	12月	3	4	0	1	-1	4	0	0	-1	1

第7表 求職理由別完全失業者数 (女)

沖縄県

(単位：千人)

分類事項	年月	総数	仕事をやめたため求職	非自発的な離職	新たに求職		自発的な離職 (自己都合)	新たに求職	学卒未就職	収入を得る必要が生じたから	その他
					満了又は雇用契約の	勤め先や事業の都合					
実	令和2年1月	8	7	1	1	-	6	1	-	1	-
	2月	10	6	2	1	1	4	3	-	3	1
	3月	6	4	1	0	1	2	2	-	1	1
	4月	9	6	2	1	2	3	3	1	2	-
	5月	11	5	1	0	1	4	5	1	4	0
	6月	7	6	2	1	2	4	1	0	0	1
	7月	5	4	1	1	1	3	1	-	1	0
	8月	9	9	4	1	3	4	0	-	0	-
	9月	11	8	3	1	2	5	3	-	2	1
	10月	11	9	3	1	2	6	2	0	1	-
	11月	10	6	3	1	2	3	4	1	1	2
	12月	13	8	4	1	3	4	5	0	3	1
数	令和3年1月	13	10	3	1	2	7	3	-	1	1
	2月	13	8	2	1	1	6	4	1	2	1
	3月	10	7	3	-	3	4	3	1	2	1
	4月	9	5	2	-	2	4	4	1	1	1
	5月	10	7	2	0	2	4	3	1	2	-
	6月	9	5	1	-	1	3	5	1	2	1
	7月	11	7	3	-	3	4	3	1	1	1
	8月	13	10	3	2	1	7	3	0	2	1
	9月	12	8	3	1	2	5	3	1	2	1
	10月	9	5	2	0	2	2	4	1	2	1
	11月	9	6	2	0	2	4	3	0	2	0
	12月	10	7	3	1	2	4	3	0	1	2
対前月増減数		1	1	1	1	0	0	0	0	-1	2
対前月増減率		※	※	※	※	※	※	※	※	※	※
対前年同月増減数	令和3年1月	5	3	2	0	2	1	2	-	0	1
	2月	3	2	0	0	0	2	1	1	-1	0
	3月	4	3	2	0	2	2	1	1	1	0
	4月	0	-1	0	-1	0	1	1	0	-1	1
	5月	-1	2	1	0	1	0	-2	0	-2	0
	6月	2	-1	-1	-1	-1	-1	4	1	2	0
	7月	6	3	2	-1	2	1	2	1	0	1
	8月	4	1	-1	1	-2	3	3	0	2	1
	9月	1	0	0	0	0	0	0	1	0	0
	10月	-2	-4	-1	-1	0	-4	2	1	1	1
	11月	-1	0	-1	-1	0	1	-1	-1	1	-2
	12月	-3	-1	-1	0	-1	0	-2	0	-2	1

第8表 年齢10歳階級別完全失業者数及び完全失業率 (総数)

沖縄県

	年月	総数		15～24歳		25～34歳		35～44歳		45～54歳		55～64歳		65歳以上	
		千人	%	千人	%	千人	%	千人	%	千人	%	千人	%	千人	%
実	令和2年1月	23	3.0	3	4.2	7	5.1	2	1.2	5	2.9	5	3.8	1	1.3
	2月	24	3.1	4	5.9	8	5.8	2	1.2	5	2.9	3	2.2	1	1.2
	3月	22	2.9	4	5.9	5	3.7	3	1.8	7	4.1	3	2.2	1	1.3
	4月	25	3.4	8	11.6	5	3.7	3	1.8	5	3.0	4	3.0	0	-
	5月	25	3.4	6	9.0	6	4.4	4	2.4	4	2.3	4	3.1	1	1.4
	6月	27	3.6	3	4.4	7	4.9	5	3.0	5	3.0	4	3.1	1	1.3
	7月	24	3.2	4	5.4	5	3.6	6	3.6	5	3.0	3	2.3	1	1.4
	8月	26	3.5	5	6.8	6	4.3	6	3.6	6	3.5	3	2.3	1	1.4
	9月	28	3.7	6	8.8	5	3.5	6	3.5	6	3.5	4	3.0	2	2.9
	10月	30	4.0	7	10.1	6	4.2	7	4.1	7	4.1	4	3.1	1	1.5
	11月	23	3.0	3	4.3	6	4.3	7	4.1	4	2.3	2	1.5	1	1.4
	12月	26	3.4	4	5.7	6	4.5	6	3.6	6	3.5	3	2.2	1	1.3
数	令和3年1月	27	3.6	5	7.4	7	5.2	6	3.5	4	2.4	4	3.0	2	2.4
	2月	28	3.7	5	7.4	6	4.4	4	2.4	7	4.1	4	3.0	2	2.2
	3月	33	4.4	8	12.7	8	5.8	5	3.0	6	3.6	5	3.8	1	1.3
	4月	28	3.7	6	8.8	8	5.8	5	2.9	4	2.3	5	3.8	1	1.4
	5月	27	3.6	6	9.0	7	5.1	4	2.4	4	2.3	5	3.8	1	1.3
	6月	30	4.0	9	13.2	5	3.6	6	3.6	4	2.4	5	3.8	2	2.7
	7月	32	4.3	8	11.6	6	4.3	5	3.0	4	2.4	5	3.8	3	4.0
	8月	28	3.7	5	7.2	6	4.3	6	3.6	7	4.1	4	3.1	1	1.2
	9月	27	3.6	4	6.2	7	5.0	4	2.3	7	4.0	3	2.4	2	2.4
	10月	20	2.7	4	6.3	6	4.4	3	1.8	4	2.3	2	1.6	1	1.3
	11月	24	3.1	4	6.0	5	3.6	5	3.0	6	3.4	3	2.2	1	1.3
	12月	26	3.4	2	3.0	7	5.0	4	2.4	5	2.8	6	4.4	1	1.2
対前年同月増減 (ポイント)	令和3年1月	4	0.6	2	3.2	0	0.1	4	2.3	-1	-0.5	-1	-0.8	1	1.1
	2月	4	0.6	1	1.5	-2	-1.4	2	1.2	2	1.2	1	0.8	1	1.0
	3月	11	1.5	4	6.8	3	2.1	2	1.2	-1	-0.5	2	1.6	0	0.0
	4月	3	0.3	-2	-2.8	3	2.1	2	1.1	-1	-0.7	1	0.8	1	1.4
	5月	2	0.2	0	0.0	1	0.7	0	0.0	0	0.0	1	0.7	0	-0.1
	6月	3	0.4	6	8.8	-2	-1.3	1	0.6	-1	-0.6	1	0.7	1	1.4
	7月	8	1.1	4	6.2	1	0.7	-1	-0.6	-1	-0.6	2	1.5	2	2.6
	8月	2	0.2	0	0.4	0	0.0	0	0.0	1	0.6	1	0.8	0	-0.2
	9月	-1	-0.1	-2	-2.6	2	1.5	-2	-1.2	1	0.5	-1	-0.6	0	-0.5
	10月	-10	-1.3	-3	-3.8	0	0.2	-4	-2.3	-3	-1.8	-2	-1.5	0	-0.2
	11月	1	0.1	1	1.7	-1	-0.7	-2	-1.1	2	1.1	1	0.7	0	-0.1
	12月	0	0.0	-2	-2.7	1	0.5	-2	-1.2	-1	-0.7	3	2.2	0	-0.1

第8表 年齢10歳階級別完全失業者数及び完全失業率 (男)

沖縄県

	年月	総数		15～24歳		25～34歳		35～44歳		45～54歳		55～64歳		65歳以上	
		千人	%	千人	%	千人	%	千人	%	千人	%	千人	%	千人	%
実	令和2年1月	15	3.6	2	5.3	5	6.7	1	1.1	3	3.2	4	5.3	1	2.1
	2月	14	3.3	2	5.3	6	8.0	1	1.1	2	2.1	1	1.3	1	2.0
	3月	16	3.9	3	7.7	4	5.6	2	2.3	4	4.3	2	2.7	1	2.2
	4月	16	4.0	4	10.8	3	4.3	1	1.1	3	3.3	3	3.9	0	-
	5月	14	3.5	3	8.6	3	4.3	2	2.2	2	2.2	2	2.8	1	2.4
	6月	19	4.7	3	8.8	5	6.7	5	5.7	3	3.3	3	4.4	1	2.1
	7月	18	4.4	4	10.0	4	5.3	5	5.6	4	4.3	1	1.4	0	-
	8月	17	4.1	3	7.9	4	5.4	4	4.3	3	3.3	2	2.6	1	2.3
	9月	17	4.1	5	14.3	2	2.7	3	3.3	4	4.3	2	2.7	2	4.7
	10月	19	4.6	5	12.8	3	3.9	5	5.6	4	4.4	2	2.7	1	2.4
	11月	13	3.2	2	5.1	3	3.9	4	4.5	2	2.2	1	1.4	1	2.3
	12月	13	3.2	2	5.3	2	2.7	3	3.3	3	3.3	2	2.7	1	2.1
数	令和3年1月	14	3.4	3	8.3	3	4.1	2	2.2	2	2.2	2	2.7	2	3.8
	2月	15	3.6	4	11.4	3	4.1	1	1.1	4	4.4	2	2.7	1	1.8
	3月	23	5.6	6	18.8	6	8.0	3	3.4	4	4.4	4	5.4	1	2.0
	4月	19	4.7	4	11.4	5	6.9	3	3.3	3	3.2	4	5.5	-	-
	5月	17	4.2	4	12.5	4	5.4	3	3.4	2	2.2	3	4.0	1	2.2
	6月	21	5.1	6	17.6	4	5.4	3	3.4	3	3.3	4	5.4	1	2.0
	7月	21	5.2	5	14.3	4	5.5	3	3.3	3	3.2	4	5.6	1	2.2
	8月	15	3.6	1	2.9	4	5.6	3	3.4	3	3.3	3	4.3	1	1.9
	9月	15	3.6	2	6.3	5	6.8	2	2.2	5	5.3	1	1.4	1	1.9
	10月	11	2.7	3	9.4	4	5.3	1	1.1	2	2.1	1	1.4	0	-
	11月	16	3.9	3	9.1	3	4.1	3	3.3	3	3.2	3	4.0	1	2.2
	12月	16	3.8	2	5.7	4	5.4	3	3.4	3	3.2	5	6.7	1	2.0
対 前 年 同 月 増 減 (ポ イ ン ト)	令和3年1月	-1	-0.2	1	3.0	-2	-2.6	1	1.1	-1	-1.0	-2	-2.6	1	1.7
	2月	1	0.3	2	6.1	-3	-3.9	0	0.0	2	2.3	1	1.4	0	-0.2
	3月	7	1.7	3	11.1	2	2.4	1	1.1	0	0.1	2	2.7	0	-0.2
	4月	3	0.7	0	0.6	2	2.6	2	2.2	0	-0.1	1	1.6	0	-
	5月	3	0.7	1	3.9	1	1.1	1	1.2	0	0.0	1	1.2	0	-0.2
	6月	2	0.4	3	8.8	-1	-1.3	-2	-2.3	0	0.0	1	1.0	0	-0.1
	7月	3	0.8	1	4.3	0	0.2	-2	-2.3	-1	-1.1	3	4.2	1	2.2
	8月	-2	-0.5	-2	-5.0	0	0.2	-1	-0.9	0	0.0	1	1.7	0	-0.4
	9月	-2	-0.5	-3	-8.0	3	4.1	-1	-1.1	1	1.0	-1	-1.3	-1	-2.8
	10月	-8	-1.9	-2	-3.4	1	1.4	-4	-4.5	-2	-2.3	-1	-1.3	-1	-2.4
	11月	3	0.7	1	4.0	0	0.2	-1	-1.2	1	1.0	2	2.6	0	-0.1
	12月	3	0.6	0	0.4	2	2.7	0	0.1	0	-0.1	3	4.0	0	-0.1

第8表 年齢10歳階級別完全失業者数及び完全失業率 (女)

沖縄県

	年月	総数		15～24歳		25～34歳		35～44歳		45～54歳		55～64歳		65歳以上	
		千人	%	千人	%	千人	%	千人	%	千人	%	千人	%	千人	%
実	令和2年1月	8	2.4	1	2.9	2	3.2	2	2.6	2	2.6	1	1.8	0	-
	2月	10	2.9	1	3.4	2	3.2	1	1.3	3	3.7	2	3.3	0	-
	3月	6	1.8	2	6.9	1	1.6	1	1.3	3	3.9	1	1.7	-	-
	4月	9	2.6	4	12.9	2	3.1	1	1.2	2	2.6	1	1.7	-	-
	5月	11	3.2	3	9.1	3	4.5	1	1.3	2	2.6	1	1.8	-	-
	6月	7	2.1	0	-	2	3.0	1	1.3	3	4.0	1	1.7	1	3.4
	7月	5	1.5	-	-	1	1.6	1	1.3	1	1.4	2	3.3	1	3.2
	8月	9	2.7	1	2.9	2	3.1	2	2.6	2	2.6	1	1.7	0	-
	9月	11	3.2	1	3.0	3	4.5	3	3.7	2	2.6	2	3.4	-	-
	10月	11	3.2	2	6.7	3	4.5	2	2.5	3	3.8	2	3.4	-	-
	11月	10	2.9	1	3.3	3	4.8	3	3.8	2	2.4	1	1.6	0	-
	12月	13	3.7	2	6.1	4	6.6	3	3.8	3	3.8	1	1.6	0	-
数	令和3年1月	13	3.8	2	6.3	4	6.6	4	5.0	2	2.6	1	1.7	0	-
	2月	13	3.8	1	3.1	3	4.8	3	4.0	3	3.8	1	1.7	1	3.0
	3月	10	2.9	2	6.5	2	3.1	2	2.6	3	3.8	2	3.4	0	-
	4月	9	2.5	2	6.1	3	4.5	2	2.4	1	1.2	1	1.7	1	3.3
	5月	10	2.9	2	5.7	3	4.8	1	1.3	2	2.5	1	1.7	-	-
	6月	9	2.7	3	8.8	1	1.5	3	3.8	0	-	1	1.7	1	3.8
	7月	11	3.2	3	8.8	2	3.0	2	2.7	1	1.3	1	1.6	2	6.7
	8月	13	3.7	3	8.6	2	3.0	3	3.9	3	3.8	1	1.7	1	3.2
	9月	12	3.5	2	6.1	2	3.0	3	3.7	2	2.5	2	3.8	1	3.2
	10月	9	2.6	1	3.2	2	3.2	2	2.5	2	2.5	1	1.8	1	3.1
	11月	9	2.5	1	3.0	2	3.1	3	3.8	2	2.4	1	1.7	1	3.0
	12月	10	2.8	1	3.2	3	4.7	2	2.5	2	2.4	1	1.6	1	3.1
対前年同月増減 (ポイント)	令和3年1月	5	1.4	1	3.4	2	3.4	2	2.4	0	0.0	0	-0.1	0	-
	2月	3	0.9	0	-0.3	1	1.6	2	2.7	0	0.1	-1	-1.6	1	3.0
	3月	4	1.1	0	-0.4	1	1.5	1	1.3	0	-0.1	1	1.7	0	-
	4月	0	-0.1	-2	-6.8	1	1.4	1	1.2	-1	-1.4	0	0.0	1	3.3
	5月	-1	-0.3	-1	-3.4	0	0.3	0	0.0	0	-0.1	0	-0.1	-	-
	6月	2	0.6	3	8.8	-1	-1.5	2	2.5	-3	-4.0	0	0.0	0	0.4
	7月	6	1.7	3	8.8	1	1.4	1	1.4	0	-0.1	-1	-1.7	1	3.5
	8月	4	1.0	2	5.7	0	-0.1	1	1.3	1	1.2	0	0.0	1	3.2
	9月	1	0.3	1	3.1	-1	-1.5	0	0.0	0	-0.1	0	0.4	1	3.2
	10月	-2	-0.6	-1	-3.5	-1	-1.3	0	0.0	-1	-1.3	-1	-1.6	1	3.1
	11月	-1	-0.4	0	-0.3	-1	-1.7	0	0.0	0	0.0	0	0.1	1	3.0
	12月	-3	-0.9	-1	-2.9	-1	-1.9	-1	-1.3	-1	-1.4	0	0.0	1	3.1

第9表 第1次・第2次・第3次産業別就業者数 (総数)

沖縄県

(単位：千人)

年月	全就業者数	第1次産業				第2次産業				第3次産業													
		農業、林業	漁業	計	割合(%)	採掘業、採石業、砂利	建設業	製造業	計	割合(%)	電気・ガス・熱供給・水道業	情報通信業	運輸業、郵便業	卸売業、小売業	業、不動産業、物品賃貸業	金融業、保険業	学術研究、専門・技術サービス業	宿泊業、飲食サービス業	生活関連サービス業、娯楽業	医療、福祉	教育、学習支援業	複合サービス事業	公務(他に分類されるものを除く)
R2年1月	737	26	2	28	3.8	-	67	39	106	14.4	4	48	109	40	29	65	32	152	72	41	592	80.3	
2月	746	24	3	27	3.6	-	69	41	110	14.7	5	52	108	35	25	69	33	155	81	39	602	80.7	
3月	727	25	1	26	3.6	-	73	36	109	15.0	3	52	104	29	27	63	29	153	78	43	581	79.9	
4月	714	29	2	31	4.3	-	71	34	105	14.7	2	57	107	26	23	64	26	155	70	37	567	79.4	
5月	718	27	5	32	4.5	1	67	30	98	13.6	4	51	106	29	25	63	35	152	68	39	572	79.7	
6月	718	24	5	29	4.0	1	69	33	103	14.3	5	45	110	30	25	61	33	152	63	45	569	79.2	
7月	725	24	3	27	3.7	-	72	43	115	15.9	4	46	102	30	22	65	29	163	68	42	571	78.8	
8月	727	25	4	29	4.0	-	69	36	105	14.4	3	49	98	31	26	63	26	166	84	36	582	80.1	
9月	726	25	2	27	3.7	0	72	35	107	14.7	6	49	106	28	25	62	29	159	80	37	581	80.0	
10月	720	22	2	24	3.3	1	72	39	112	15.6	6	50	103	30	27	56	32	157	77	39	577	80.1	
11月	735	23	2	25	3.4	0	66	33	99	13.5	3	53	109	30	23	55	28	171	84	45	601	81.8	
12月	734	23	2	25	3.4	-	61	38	99	13.5	4	56	119	36	24	58	23	166	72	49	607	82.7	
R3年1月	730	24	3	27	3.7	-	62	41	103	14.1	3	59	105	35	27	64	31	154	73	40	591	81.0	
2月	737	31	2	33	4.5	0	65	47	112	15.2	3	56	107	30	23	60	33	159	75	37	583	79.1	
3月	718	25	0	25	3.5	0	69	39	108	15.0	3	58	103	33	23	64	31	156	65	37	573	79.8	
4月	735	22	1	23	3.1	0	81	37	118	16.1	2	53	101	29	23	63	30	174	70	37	582	79.2	
5月	724	22	2	24	3.3	2	69	42	113	15.6	4	49	99	32	32	62	25	164	76	34	577	79.7	
6月	718	23	2	25	3.5	1	68	37	106	14.8	4	47	103	28	30	62	26	162	73	40	575	80.1	
7月	720	23	2	25	3.5	-	71	35	106	14.7	5	52	112	33	24	48	29	157	68	50	578	80.3	
8月	730	22	3	25	3.4	-	65	38	103	14.1	4	55	104	35	25	52	29	176	65	47	592	81.1	
9月	730	22	2	24	3.3	0	69	34	103	14.1	7	54	108	27	30	55	30	171	67	44	593	81.2	
10月	727	24	2	26	3.6	0	73	34	107	14.7	9	49	105	34	28	52	30	159	74	46	586	80.6	
11月	740	30	3	33	4.5	-	79	34	113	15.3	4	60	110	34	18	59	23	163	69	43	583	78.8	
12月	748	29	3	32	4.3	-	75	36	111	14.8	2	69	129	28	25	58	23	157	63	39	593	79.3	
対前月増減数	8	-1	0	-1	-	-	-4	2	-2	-	-2	9	19	-6	7	-1	0	-6	-6	-4	10	-	
対前月増減率	1.1	-3.3	※	-3.0	-	※	-5.1	5.9	-1.8	-	※	15.0	17.3	-17.6	38.9	-1.7	0.0	-3.7	-8.7	-9.3	1.7	-	
対前年同月増減数	R3年1月	-7	-2	1	-1	-	-5	2	-3	-	-1	11	-4	-5	-2	-1	-1	2	1	-1	-1	-	
2月	-9	7	-1	6	0	-4	6	2	-2	4	-1	-5	-2	-9	0	4	-6	-2	-19	-	-		
3月	-9	0	-1	-1	0	-4	3	-1	0	6	-1	4	-4	1	2	3	-13	-6	-8	-	-		
4月	21	-7	-1	-8	0	10	3	13	0	-4	-6	3	0	-1	4	19	0	0	15	-	-		
5月	6	-5	-3	-8	1	2	12	15	0	-2	-7	3	7	-1	-10	12	8	-5	5	-	-		
6月	0	-1	-3	-4	0	-1	4	3	-1	2	-7	-2	5	1	-7	10	10	-5	6	-	-		
7月	-5	-1	-1	-2	-	-1	-8	-9	1	6	10	3	2	-17	0	-6	0	8	7	-	-		
8月	3	-3	-1	-4	-	-4	2	-2	1	6	6	4	-1	-11	3	10	-19	11	10	-	-		
9月	4	-3	0	-3	0	-3	-1	-4	1	5	2	-1	5	-7	1	12	-13	7	12	-	-		
10月	7	2	0	2	-1	1	-5	-5	3	-1	2	4	1	-4	-2	2	-3	7	9	-	-		
11月	5	7	1	8	0	13	1	14	1	7	1	4	-5	4	-5	-8	-15	-2	-18	-	-		
12月	14	6	1	7	-	14	-2	12	-2	13	10	-8	1	0	0	-9	-9	-10	-14	-	-		
対前年同月増減率	R3年1月	-0.9	-7.7	※	-3.6	※	-7.5	5.1	-2.8	※	22.9	-3.7	-12.5	-6.9	-1.5	-3.1	1.3	1.4	-2.4	-0.2	-	-	
2月	-1.2	29.2	※	22.2	※	-5.8	14.6	1.8	※	7.7	-0.9	-14.3	-8.0	-13.0	0.0	2.6	-7.4	-5.1	-3.2	-	-		
3月	-1.2	0.0	※	-3.8	※	-5.5	8.3	-0.9	※	11.5	-1.0	13.8	-14.8	1.6	6.9	2.0	-16.7	-14.0	-1.4	-	-		
4月	2.9	-24.1	※	-25.8	※	14.1	8.8	12.4	※	-7.0	-5.6	11.5	0.0	-1.6	15.4	12.3	0.0	0.0	2.6	-	-		
5月	0.8	-18.5	※	-25.0	※	3.0	40.0	15.3	※	-3.9	-6.6	10.3	28.0	-1.6	-28.6	7.9	11.8	-12.8	0.9	-	-		
6月	0.0	-4.2	※	-13.8	※	-1.4	12.1	2.9	※	4.4	-6.4	-6.7	20.0	1.6	-21.2	6.6	15.9	-11.1	1.1	-	-		
7月	-0.7	-4.2	※	-7.4	※	-1.4	-18.6	-7.8	※	13.0	9.8	10.0	9.1	-26.2	0.0	-3.7	0.0	19.0	1.2	-	-		
8月	0.4	-12.0	※	-13.8	※	-5.8	5.6	-1.9	※	12.2	6.1	12.9	-3.8	-17.5	11.5	6.0	-22.6	30.6	1.7	-	-		
9月	0.6	-12.0	※	-11.1	※	-4.2	-2.9	-3.7	※	10.2	1.9	-3.6	20.0	-11.3	3.4	7.5	-16.3	18.9	2.1	-	-		
10月	1.0	9.1	※	8.3	※	1.4	-12.8	-4.5	※	-2.0	1.9	13.3	3.7	-7.1	-6.3	1.3	-3.9	17.9	1.6	-	-		
11月	0.7	30.4	※	32.0	※	19.7	3.0	14.1	※	13.2	0.9	13.3	-21.7	7.3	-17.9	-4.7	-17.9	-4.4	-3.0	-	-		
12月	1.9	26.1	※	28.0	※	23.0	-5.3	12.1	※	23.2	8.4	-22.2	4.2	0.0	0.0	-5.4	-12.5	-20.4	-2.3	-	-		

第10表 世帯主との続柄別完全失業率

沖縄県

(単位：%)

	年月	総数	2人以上の世帯				単身世帯
			総数	世帯主	世帯主の配偶者	その他の家族	
実数 (年平均)	平成22年	7.6	7.4	4.5	3.5	15.2	8.8
	23年	7.1	6.8	4.2	2.8	14.0	8.9
	24年	6.8	6.9	4.1	3.4	13.7	6.4
	25年	5.7	5.6	3.3	2.0	11.7	6.3
	26年	5.4	5.4	2.6	2.6	11.3	5.9
	27年	5.1	5.1	3.0	2.5	10.6	5.6
	28年	4.4	4.2	2.2	2.5	9.7	5.2
	29年	3.8	3.6	1.8	1.8	8.1	4.0
	30年	3.4	3.2	1.8	1.1	7.1	4.7
	令和元年	2.7	2.5	1.4	1.1	5.9	3.7
	2年	3.3	3.3	1.8	1.7	7.6	4.2
3年	3.7	3.8	2.1	1.7	8.3	3.3	
実数	令和2年1月	3.0	2.9	1.7	1.6	6.5	4.0
	2月	3.1	3.1	1.3	3.1	6.3	3.0
	3月	2.9	3.0	1.1	1.7	7.2	2.8
	4月	3.4	3.5	1.4	1.2	9.2	2.7
	5月	3.4	3.2	1.1	1.7	8.3	4.2
	6月	3.6	3.1	1.8	1.1	7.5	6.4
	7月	3.2	2.7	1.1	1.1	7.3	5.4
	8月	3.5	3.4	2.2	0.6	8.1	3.6
	9月	3.7	3.8	2.4	2.4	7.6	3.1
	10月	4.0	4.0	2.5	1.2	10.1	3.8
	11月	3.0	2.8	1.4	1.1	7.2	4.0
	12月	3.4	3.3	1.7	1.6	7.8	4.3
	令和3年1月	3.6	3.6	1.4	2.3	7.9	3.4
	2月	3.7	4.0	2.4	2.8	7.7	1.7
	3月	4.4	4.6	2.8	1.7	10.7	2.5
	4月	3.7	3.7	1.4	1.6	10.3	3.5
	5月	3.6	3.6	1.7	1.6	9.1	3.5
	6月	4.0	4.1	2.1	2.3	10.1	3.3
	7月	4.3	4.2	2.1	1.2	10.0	4.7
	8月	3.7	3.8	2.8	1.2	7.9	3.7
	9月	3.6	3.5	2.7	1.1	8.1	4.0
	10月	2.7	2.9	1.4	1.6	7.1	2.5
	11月	3.1	3.1	1.8	1.5	7.4	3.2
	12月	3.4	3.3	2.4	2.0	6.5	3.5
対前月増減数		0.3	0.2	0.6	0.5	-0.9	0.3
対前年同月増減数	令和3年1月	0.6	0.7	-0.3	0.7	1.4	-0.6
	2月	0.6	0.9	1.1	-0.3	1.4	-1.3
	3月	1.5	1.6	1.7	0.0	3.5	-0.3
	4月	0.3	0.2	0.0	0.4	1.1	0.8
	5月	0.2	0.4	0.6	-0.1	0.8	-0.7
	6月	0.4	1.0	0.3	1.2	2.6	-3.1
	7月	1.1	1.5	1.0	0.1	2.7	-0.7
	8月	0.2	0.4	0.6	0.6	-0.2	0.1
	9月	-0.1	-0.3	0.3	-1.3	0.5	0.9
	10月	-1.3	-1.1	-1.1	0.4	-3.0	-1.3
	11月	0.1	0.3	0.4	0.4	0.2	-0.8
	12月	0.0	0.0	0.7	0.4	-1.3	-0.8

(関連資料1) 就業状態、主な活動状況別人口 (総数)
(年平均)

沖縄県

(単位：千人・%)

分類事項	年	15歳以上人口	労働力人口	就業者			完全失業者	非労働力人口	労働力人口比率	完全失業率
				農林業	非農林業					
実数	平成20年	1126	648	600	28	572	48	478	57.5	7.4
	21年	1132	667	617	33	584	50	465	58.9	7.5
	22年	1140	673	622	33	589	51	467	59.0	7.6
	23年	1148	666	619	29	590	47	482	58.0	7.1
	24年	1158	674	627	28	599	46	484	58.2	6.8
	25年	1165	682	642	29	613	39	483	58.5	5.7
	26年	1172	682	645	27	618	37	490	58.2	5.4
	27年	1178	700	664	27	637	36	478	59.4	5.1
	28年	1186	710	679	29	650	31	476	59.9	4.4
	29年	1195	718	691	28	663	27	476	59.9	3.8
	30年	1199	732	707	26	681	25	467	61.1	3.4
	令和元年	1206	746	726	29	697	20	459	61.9	2.7
	2年	1213	753	727	25	703	25	459	62.1	3.3
3年	1216	757	730	25	705	28	458	62.3	3.7	
対前年増減数	平成21年	6	19	17	5	12	2	-13	1.4	0.1
	22年	8	6	5	0	5	1	2	0.1	0.1
	23年	8	-7	-3	-4	1	-4	15	-1.0	-0.5
	24年	10	8	8	-1	9	-1	2	0.2	-0.3
	25年	7	8	15	1	14	-7	-1	0.3	-1.1
	26年	7	0	3	-2	5	-2	7	-0.3	-0.3
	27年	6	18	19	0	19	-1	-12	1.2	-0.3
	28年	8	10	15	2	13	-5	-2	0.5	-0.7
	29年	9	8	12	-1	13	-4	0	0.0	-0.6
	30年	4	14	16	-2	18	-2	-9	1.2	-0.4
	令和元年	7	14	19	3	16	-5	-8	0.8	-0.7
	2年	7	7	1	-4	6	5	0	0.2	0.6
	3年	3	4	3	0	2	3	-1	0.2	0.4
対前年増減率(%)	平成21年	0.5	2.9	2.8	17.9	2.1	4.2	-2.7	-	-
	22年	0.7	0.9	0.8	0.0	0.9	2.0	0.4	-	-
	23年	0.7	-1.0	-0.5	-12.1	0.2	-7.8	3.2	-	-
	24年	0.9	1.2	1.3	-3.4	1.5	-2.1	0.4	-	-
	25年	0.6	1.2	2.4	3.6	2.3	-15.2	-0.2	-	-
	26年	0.6	0.0	0.5	-6.9	0.8	-5.1	1.4	-	-
	27年	0.5	2.6	2.9	0.0	3.1	-2.7	-2.4	-	-
	28年	0.7	1.4	2.3	7.4	2.0	-13.9	-0.4	-	-
	29年	0.8	1.1	1.8	-3.4	2.0	-12.9	0.0	-	-
	30年	0.3	1.9	2.3	-7.1	2.7	-7.4	-1.9	-	-
	令和元年	0.6	1.9	2.7	11.5	2.3	-20.0	-1.7	-	-
	2年	0.6	0.9	0.1	-13.8	0.9	25.0	0.0	-	-
	3年	0.2	0.5	0.4	0.0	0.3	12.0	-0.2	-	-

(関連資料2) 15歳以上年齢階級別の就業状態

令和3年12月沖縄県

(単位：千人)

	就業状態	総数	15～	20～	25～	30～	35～	40～	45～	50～	55～	65歳
			19歳	24歳	29歳	34歳	39歳	44歳	49歳	54歳	64歳	以上
男	15歳以上人口	1217	78	77	73	81	93	96	107	98	175	339
	労働力人口	774	10	57	67	72	84	86	98	81	136	83
女	就業者	748	10	54	62	69	81	84	95	79	130	82
	完全失業者	26	-	2	5	2	3	2	3	2	6	1
計	非労働力人口	442	68	20	6	10	9	10	9	17	38	256
	完全失業率 (%)	3.4	-	3.5	7.5	2.8	3.6	2.3	3.1	2.5	4.4	1.2
男	15歳以上人口	594	40	39	37	41	46	48	54	49	87	153
	労働力人口	421	6	30	37	38	44	45	52	43	75	51
	就業者	404	6	28	34	37	42	44	50	43	71	51
	完全失業者	16	-	2	3	1	2	1	2	1	5	1
	非労働力人口	174	35	9	1	3	2	3	2	5	12	102
	完全失業率 (%)	3.8	-	6.7	8.1	2.6	4.5	2.2	3.8	2.3	6.7	2.0
女	15歳以上人口	622	38	37	36	41	47	48	53	49	87	186
	労働力人口	353	5	27	30	34	40	41	46	38	61	32
	就業者	343	5	26	29	32	39	40	46	36	60	31
	完全失業者	10	-	1	2	1	1	1	1	1	1	1
	非労働力人口	269	33	11	6	7	7	8	7	11	26	154
	完全失業率 (%)	2.8	-	3.7	6.7	2.9	2.5	2.4	2.2	2.6	1.6	3.1

令和3年12月沖縄県

(単位：千人)

	就業状態	総数	15～	25～	35～	45～	55～	65歳	15～	30～	40～	55歳
			24歳	34歳	44歳	54歳	64歳	以上	29歳	39歳	54歳	以上
男	15歳以上人口	1217	155	155	189	205	175	339	228	174	301	514
	労働力人口	774	67	139	170	179	136	83	134	156	265	219
女	就業者	748	64	132	165	174	130	82	126	150	258	212
	完全失業者	26	2	7	4	5	6	1	7	5	7	7
計	非労働力人口	442	88	16	19	25	38	256	94	19	35	294
	完全失業率 (%)	3.4	3.0	5.0	2.4	2.8	4.4	1.2	5.2	3.2	2.6	3.2
男	15歳以上人口	594	80	78	94	103	87	153	117	87	151	240
	労働力人口	421	35	74	89	95	75	51	72	82	140	126
	就業者	404	34	71	86	92	71	51	68	79	136	122
	完全失業者	16	2	4	3	3	5	1	5	3	4	6
	非労働力人口	174	44	3	5	7	12	102	45	5	10	114
	完全失業率 (%)	3.8	5.7	5.4	3.4	3.2	6.7	2.0	6.9	3.7	2.9	4.8
女	15歳以上人口	622	75	77	95	102	87	186	111	88	150	273
	労働力人口	353	31	64	81	84	61	32	61	74	125	93
	就業者	343	30	61	79	82	60	31	59	71	122	91
	完全失業者	10	1	3	2	2	1	1	3	2	3	2
	非労働力人口	269	44	12	14	18	26	154	50	14	26	180
	完全失業率 (%)	2.8	3.2	4.7	2.5	2.4	1.6	3.1	4.9	2.7	2.4	2.2

(関連資料3) (参考) 完全失業率季節調整値

令和3年12月沖縄県

完全失業率 (季節調整値) (%)	
男女計	3.8
男	4.7
女	2.8

完全失業率 (季節調整値) の推移

令和3年

	1月	2月	3月	4月	5月	6月	7月	8月	9月	10月	11月	12月
総数	3.9	3.7	4.4	3.9	3.4	3.7	4.5	3.6	3.2	2.4	3.4	3.8
男	3.6	3.6	5.2	4.9	4.1	4.4	5.2	3.7	3.4	2.5	4.3	4.7
女	4.3	3.8	3.4	2.7	2.5	2.8	4.0	3.5	2.9	2.4	2.6	2.8

(前年12月までのデータから推計した当該年の予測季節指数により算出)

令和2年

	1月	2月	3月	4月	5月	6月	7月	8月	9月	10月	11月	12月
総数	3.3	3.1	2.9	3.6	3.2	3.3	3.4	3.4	3.3	3.6	3.3	3.9
男	3.8	3.4	3.6	4.2	3.5	4.1	4.3	4.2	4.0	4.2	3.5	3.9
女	2.7	2.9	2.0	2.8	2.7	2.1	1.9	2.5	2.7	3.0	2.9	3.7

(令和2年12月までのデータに基づき過去にさかのぼって再計算し算出)

労働力調査における平成30年1月からの変更について

労働力調査では、多様化する雇用・失業の実態をよりの確に把握するため、平成30年1月分から調査事項の変更を行い、あわせて、結果表の変更を行いました。

○ 雇用契約期間を詳細に把握

調査票の「従業上の地位」について、雇用契約期間に基づき把握してきた「常雇の人(無期の契約)」、「常雇の人(有期の契約)」「雇用契約期間が1年超」、「臨時雇の人」(同1か月以上1年以下)及び「日雇の人」(同1か月未満)の区分を廃止し、雇用契約期間について、「定めがない」、「1か月未満」、「1か月以上3か月以下」、「(雇用契約期間)」の定めがあるか)わからない」等のように把握することとしました。

これにより、雇用契約期間別の雇用者数をより詳細に把握できるほか、雇用契約期間の定めがあるか分からない者や雇用契約期間が分からない者の数も把握できる等、雇用契約期間からみた非正規雇用の状況を、よりの確に把握することが可能となります。

令和4年1月分の公表予定日は令和4年3月4日(金)09:00です

この公表資料の内容は、沖縄県のホームページ(<http://www.pref.okinawa.jp/toukeika/>)でも提供しています。



← PCサイトにつながります

沖縄県企画部統計課人口社会統計班

T E L : 098-866-2050

F A X : 098-866-2056