

# 労働力調査

## 平成29年平均

沖縄県企画部統計課

TEL (098) 866-2050

沖縄県のホームページ <http://www.pref.okinawa.jp/>  
統計情報のアドレス <http://www.pref.okinawa.jp/toukeika/>

平成30年1月30日

# 労働力調査 平成29年平均結果の概要

## 1 15歳以上人口と労働力人口

平成29年平均の15歳以上人口は、1195千人（男性583千人、女性612千人）となっている。  
これを就業状態別にみると、就業者は691千人、完全失業者が27千人、非労働力人口が476千人となっており、前年に比べ就業者は12千人(1.8%)増加、完全失業者は4千人(12.9%)減少、非労働力人口は同数。

また、就業者と完全失業者を合わせた労働力人口は、718千人で、前年に比べ8千人(1.1%)の増加。男女別にみると、男性は396千人、女性は322千人で、前年に比べ男性は5千人(1.3%)増加し、女性は3千人(0.9%)増加した。

非労働力人口は476千人で、前年と同数。男女別にみると男性は187千人、女性は290千人で、前年に比べ男性は1千人(0.5%)増加し、女性は同数。

労働力人口比率は60.1%で前年に比べると0.2ポイント上昇した。男女別にみると男性は67.9%、女性は52.6%で、前年に比べ男性は0.3ポイント上昇し、女性は0.2ポイント上昇した。

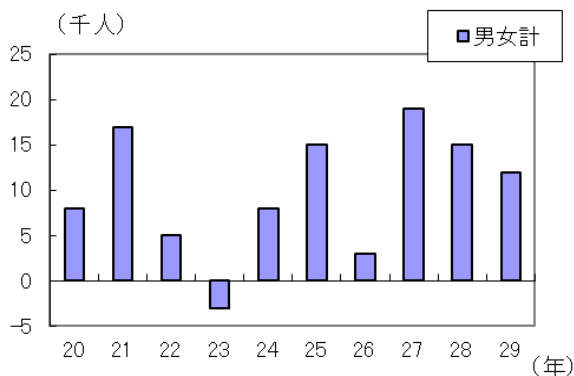
(統計表第1表参照)

## 2 就業者

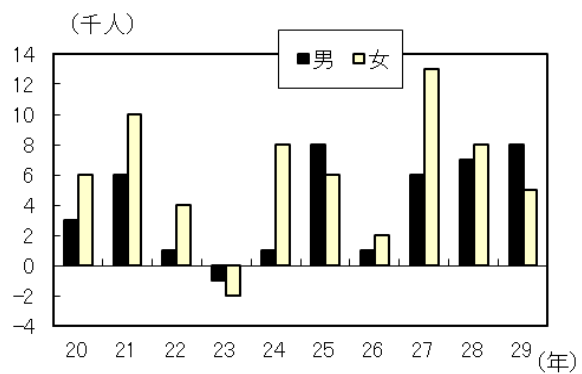
就業者は691千人で前年に比べ12千人(1.8%)増加した。男女別にみると男性は380千人、女性は312千人で、前年に比べ男性は8千人(2.2%)増加、女性も5千人(1.6%)増加した。

(統計表第1表参照)

〔図1〕 男女計就業者の対前年増減数の推移



〔図2〕 男女別就業者の対前年増減数の推移



### 3 産業別就業者

農林業就業者は28千人で前年に比べ1千人（3.4%）減少した。男女別にみると男性が21千人、女性が7千人で、前年に比べ男性が1千人（4.5%）減少。

女性は同数。

非農林業就業者は663千人で前年に比べ13千人（2.0%）増加した。男女別にみると、男性は359千人、女性は305千人で、前年に比べ男性が9千人（2.6%）増加し、女性は5千人（1.7%）増加した。

産業別就業者数と対前年増減数、増減率は、次のとおりとなっている。  
(統計表第3表参照)

	就業者数(千人)	増減数(千人)	増減率(%)
農業、林業	28	-1	-3.4
漁業	2	-1	※
鉱業、採石業、砂利採取業	0	0	※
建設業	67	-3	-4.3
製造業	35	1	2.9
電気・ガス・熱供給・水道業	4	1	※
情報通信業	18	2	12.5
運輸業、郵便業	29	-1	-3.3
卸売業、小売業	108	4	3.8
金融業、保険業	14	0	0.0
不動産業、物品賃貸業	17	2	13.3
学術研究、専門・技術サービス業	21	1	5.0
宿泊業、飲食サービス業	59	1	1.7
生活関連サービス業、娯楽業	29	2	7.4
教育、学習支援業	39	0	0.0
医療、福祉	104	-1	-1.0
複合サービス事業	7	-1	※
サービス業（他に分類されないもの）	61	3	5.2
公務（他に分類されるものを除く）	42	4	10.5
就業者総数	691	12	1.8

### 4 職業別就業者

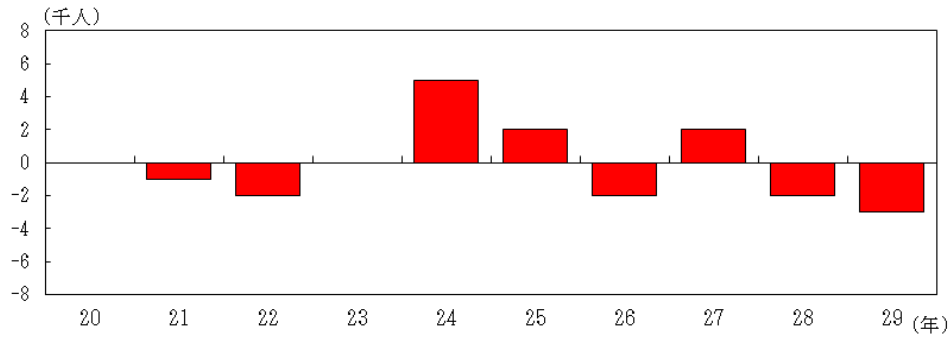
主な職業別就業者の実数と対前年増減数、増減率を示すと次のとおりである。  
(統計表第4表参照)

	就業者数(千人)	増減数(千人)	増減率(%)
管理的職業	15	1	7.1
専門的・技術的職業	115	1	0.9
事務	139	9	6.9
販売	84	4	5.0
サービス職業	104	0	0.0
保安職業	23	4	21.1
農林漁業	30	-2	-6.3
生産工程	52	1	2.0
輸送・機械運転	26	-1	-3.7
建設・採掘	44	-4	-8.3
運搬・清掃・包装等	51	-3	-5.6
就業者総数	691	12	1.8

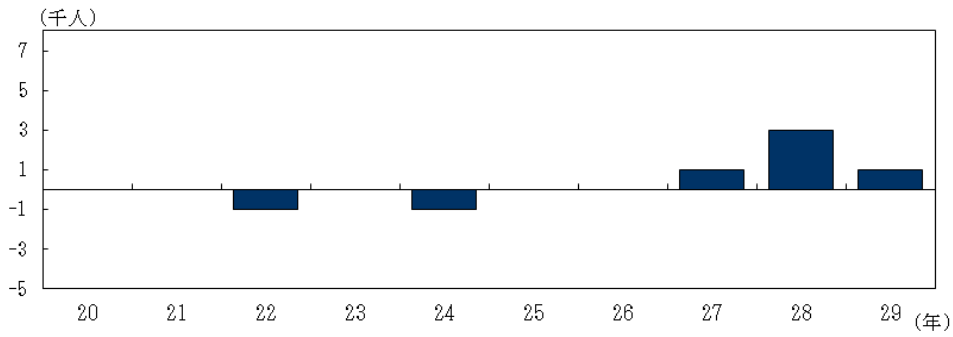
[図3] 主な産業別就業者の対前年増減数の推移

※ 平成19年11月に日本標準産業分類が改訂された。  
産業分類が変更された平成20年結果の対前年増減数は、  
一部の産業で前年結果と比較ができないため、空白としている。

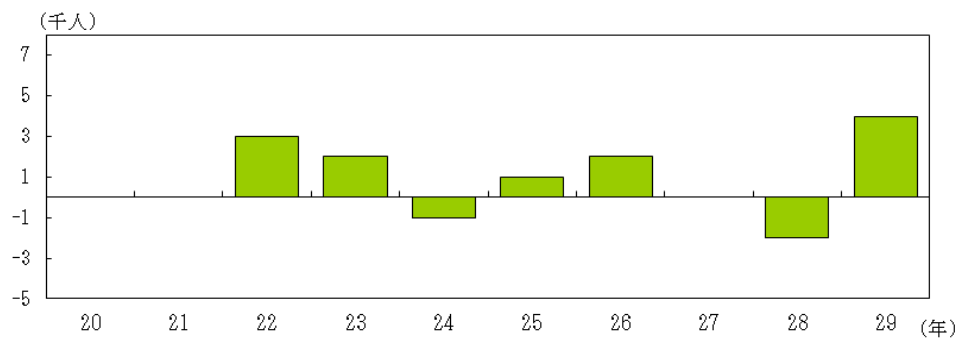
－建設業－



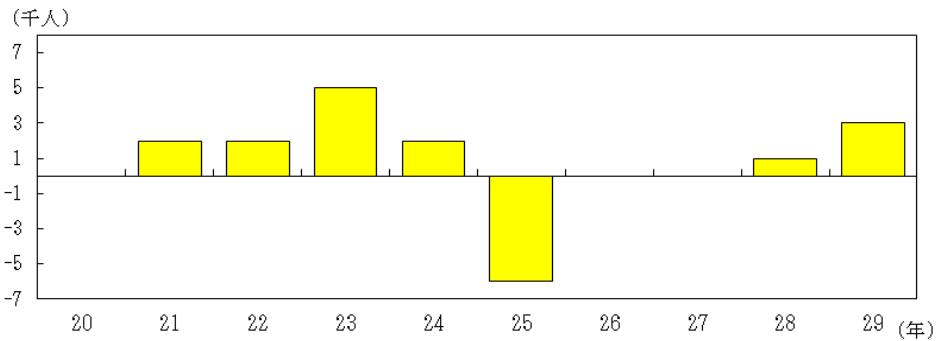
－製造業－



－卸売・小売業－



－サービス業（他に分類されないもの）－



## 5 雇用形態

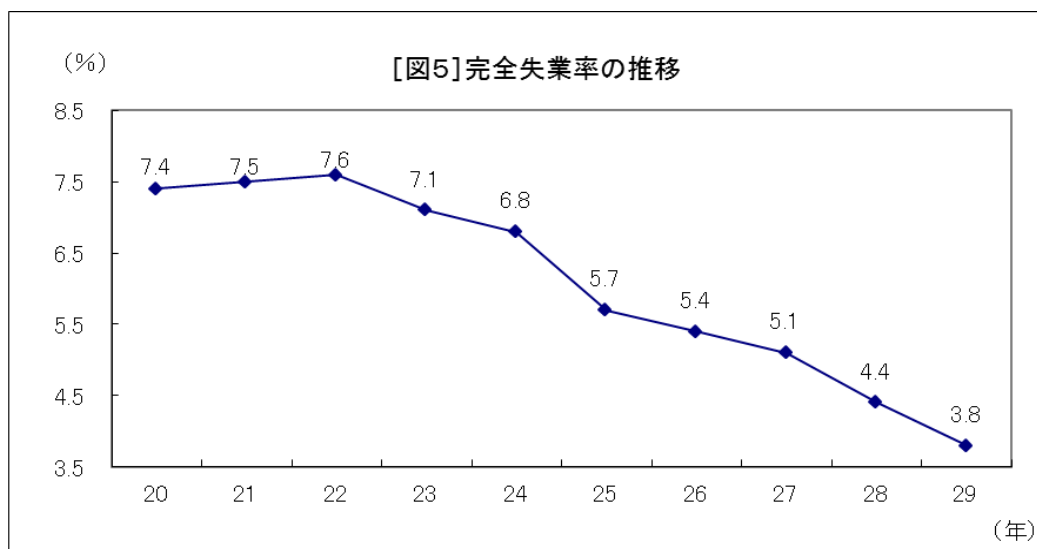
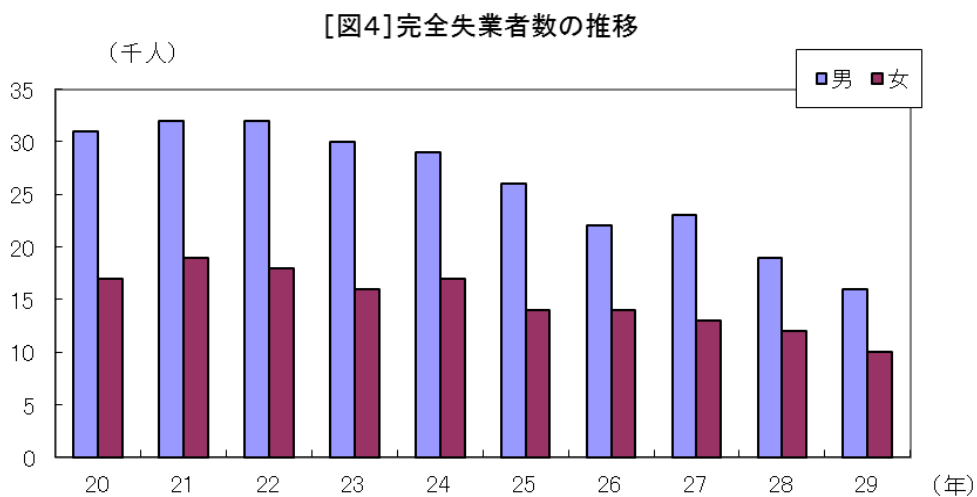
役員を除く雇用者のうち、正規の職員・従業員は345千人。  
非正規の職員・従業員は233千人で、その割合は40.4%。

## 6 完全失業者及び完全失業率

完全失業者は27千人で前年に比べ4千人(12.9%)減少した。男女別にみると男性は16千人、女性は10千人で、前年に比べ男性は3千人(15.8%)減少し、女性は2千人(16.7%)減少した。

完全失業率は3.8%で、前年に比べ0.6ポイント低下した。  
男女別にみると、男性は4.0%、女性は3.1%で、前年に比べると男性は0.9ポイント低下し、女性は0.7ポイント低下した。

(統計表第1表参照)



なお、年齢階級別失業率は統計表第7表のとおりである。

# 統計表

## 統 計 表

平成29年平均結果

第1表 就業状態、主な活動状態別人口	7
第2表 農林業・非農林業、従業上の地位別就業者数	10
第3表 産業別就業者数	11
第4表 職業別就業者数	12
第5表 性別、年齢階級別完全失業者数	13
第6表 性別、年齢階級別就業者数	13
第7表 年齢階級別完全失業率	14
第8表 週間就業時間別非農林業就業者数	15
第9表 15歳以上年齢階級別の就業状態	16

### 利用上の注意

- 1 完全失業率は、労働力人口に占める完全失業者の割合である。
- 2 労働力人口比率は、15歳以上人口に占める労働力人口の割合である。
- 3 統計表の数値は、①表章単位未満の位で四捨五入してある、②総数に分類不能又は不詳の数を含むため、必ずしも総数と内訳の合計とは一致しない。
- 4 増減数及び増減率は、表章単位の数値から算出している。  
なお、統計表中の「※」印は、分母が小さいため比率を計算していない。
- 5 平成29年1月から結果の算出の基礎となる人口を平成27年国勢調査の確定人口に基づく最新の推計人口に切り替えたことに伴い、平成29年の結果数値には、この切り替えに伴う統計上の不突合が含まれている。
- 6 労働力調査は標本調査であることから、特に表章数値が小さい実数については、標本誤差に留意する必要がある。
- 7 平成27年の産業別就業者数は、これまで平成19年11月改訂の日本標準産業分類で公表していたが、本資料においては平成28年平均との比較のため、平成25年10月改訂の日本標準産業分類で結果数値を公表している。

第1表 就業状態、主な活動状態別人口 (総数)

(年平均)

沖縄県

(単位：千人・%)

	分類事項 年	15歳以上人口	労働力人口	就業者			完全失業者	非労働力人口	労働力人口比率	完全失業率
				就業者	農林業	非農林業				
実数	平成16年	1101	644	595	31	564	49	457	58.5	7.6
	17年	1112	649	598	27	571	51	463	58.4	7.9
	18年	1122	647	597	25	572	50	474	57.7	7.7
	19年	1120	639	592	25	567	47	481	57.1	7.4
	20年	1126	648	600	28	572	48	478	57.5	7.4
	21年	1132	667	617	33	584	50	465	58.9	7.5
	22年	1140	673	622	33	589	51	467	59.0	7.6
	23年	1148	666	619	29	590	47	482	58.0	7.1
	24年	1158	674	627	28	599	46	484	58.2	6.8
	25年	1165	682	642	29	613	39	483	58.5	5.7
対前年増減数	26年	1172	682	645	27	618	37	490	58.2	5.4
	27年	1178	700	664	27	637	36	478	59.4	5.1
	28年	1186	710	679	29	650	31	476	59.9	4.4
	29年	1195	718	691	28	663	27	476	60.1	3.8
	平成17年	11	5	3	-4	7	2	6	-0.1	0.3
対前年増減率	18年	10	-2	-1	-2	1	-1	11	-0.7	-0.2
	19年	-2	-8	-5	0	-5	-3	7	-0.6	-0.3
	20年	6	9	8	3	5	1	-3	0.4	0.0
	21年	6	19	17	5	12	2	-13	1.4	0.1
	22年	8	6	5	0	5	1	2	0.1	0.1
	23年	8	-7	-3	-4	1	-4	15	-1.0	-0.5
	24年	10	8	8	-1	9	-1	2	0.2	-0.3
	25年	7	8	15	1	14	-7	-1	0.3	-1.1
	26年	7	0	3	-2	5	-2	7	-0.3	-0.3
	27年	6	18	19	0	19	-1	-12	1.2	-0.3
	28年	8	10	15	2	13	-5	-2	0.5	-0.7
	29年	9	8	12	-1	13	-4	0	0.2	-0.6
	平成17年	1.0	0.8	0.5	-12.9	1.2	4.1	1.3	-	-
18年	0.9	-0.3	-0.2	-7.4	0.2	-2.0	2.4	-	-	
19年	-0.2	-1.2	-0.8	0.0	-0.9	-6.0	1.5	-	-	
20年	0.5	1.4	1.4	12.0	0.9	2.1	-0.6	-	-	
21年	0.5	2.9	2.8	17.9	2.1	4.2	-2.7	-	-	
22年	0.7	0.9	0.8	0.0	0.9	2.0	0.4	-	-	
23年	0.7	-1.0	-0.5	-12.1	0.2	-7.8	3.2	-	-	
24年	0.9	1.2	1.3	-3.4	1.5	-2.1	0.4	-	-	
25年	0.6	1.2	2.4	3.6	2.3	-15.2	-0.2	-	-	
26年	0.6	0.0	0.5	-6.9	0.8	-5.1	1.4	-	-	
27年	0.5	2.6	2.9	0.0	3.1	-2.7	-2.4	-	-	
28年	0.7	1.4	2.3	7.4	2.0	-13.9	-0.4	-	-	
29年	0.8	1.1	1.8	-3.4	2.0	-12.9	0.0	-	-	



第1表 就業状態、主な活動状態別人口 (男)

(年平均)

沖縄県

(単位：千人・%)

	分類事項 年	15歳以上人口	労働力人口	就業者			完全失業者	非労働力人口	労働力人口比率	完全失業率
				就業者	農林業					
					農林業	非農林業				
実数	平成16年	535	376	344	22	323	32	158	70.3	8.5
	17年	540	376	344	19	325	32	164	69.6	8.5
	18年	545	375	343	18	325	32	170	68.8	8.5
	19年	544	371	340	19	321	30	173	68.2	8.1
	20年	546	374	343	19	323	31	172	68.5	8.3
	21年	549	381	349	23	326	32	168	69.4	8.4
	22年	552	383	350	24	327	32	169	69.4	8.4
	23年	557	380	349	22	328	30	177	68.2	7.9
	24年	562	378	350	20	329	29	184	67.3	7.7
	25年	566	384	358	21	337	26	182	67.8	6.8
対前年増減数	26年	570	381	359	20	339	22	188	66.8	5.8
	27年	573	388	365	20	345	23	185	67.7	5.9
	28年	578	391	372	22	350	19	186	67.6	4.9
	29年	583	396	380	21	359	16	187	67.9	4.0
	平成17年	5	0	0	-3	2	0	6	-0.7	0.0
対前年増減率	18年	5	-1	-1	-1	0	0	6	-0.8	0.0
	19年	-1	-4	-3	1	-4	-2	3	-0.6	-0.4
	20年	2	3	3	0	2	1	-1	0.3	0.2
	21年	3	7	6	4	3	1	-4	0.9	0.1
	22年	3	2	1	1	1	0	1	0.0	0.0
	23年	5	-3	-1	-2	1	-2	8	-1.2	-0.5
	24年	5	-2	1	-2	1	-1	7	-0.9	-0.2
	25年	4	6	8	1	8	-3	-2	0.5	-0.9
	26年	4	-3	1	-1	2	-4	6	-1.0	-1.0
	27年	3	7	6	0	6	1	-3	0.9	0.1
	28年	5	3	7	2	5	-4	1	-0.1	-1.0
	29年	5	5	8	-1	9	-3	1	0.3	-0.9
	平成17年	0.9	0.0	0.0	-13.6	0.6	0.0	3.8	-	-
	18年	0.9	-0.3	-0.3	-5.3	0.0	0.0	3.7	-	-
19年	-0.2	-1.1	-0.9	5.6	-1.2	-6.3	1.8	-	-	
20年	0.4	0.8	0.9	0.0	0.6	3.3	-0.6	-	-	
21年	0.5	1.9	1.7	21.1	0.9	3.2	-2.3	-	-	
22年	0.5	0.5	0.3	4.3	0.3	0.0	0.6	-	-	
23年	0.9	-0.8	-0.3	-8.3	0.3	-6.3	4.7	-	-	
24年	0.9	-0.5	0.3	-9.1	0.3	-3.3	4.0	-	-	
25年	0.7	1.6	2.3	5.0	2.4	-10.3	-1.1	-	-	
26年	0.7	-0.8	0.3	-4.8	0.6	-15.4	3.3	-	-	
27年	0.5	1.8	1.7	0.0	1.8	4.5	-1.6	-	-	
28年	0.9	0.8	1.9	10.0	1.4	-17.4	0.5	-	-	
29年	0.9	1.3	2.2	-4.5	2.6	-15.8	0.5	-	-	

第1表 就業状態、主な活動状態別人口 (女)

(年平均)

沖縄県

(単位：千人・%)

	分類事項 年	15歳以上人口	労働力人口	就業者			完全失業者	非労働力人口	労働力人口比率	完全失業率
				就業者	農林業					
					農林業	非農林業				
実数	平成16年	566	268	250	9	241	17	298	47.3	6.3
	17年	572	273	254	8	245	19	299	47.7	7.0
	18年	577	272	255	8	247	18	305	47.1	6.6
	19年	577	269	252	6	246	17	308	46.6	6.3
	20年	580	275	258	8	249	17	305	47.4	6.2
	21年	584	287	268	11	258	19	297	49.1	6.6
	22年	587	290	272	9	263	18	297	49.4	6.2
	23年	591	286	270	7	263	16	305	48.4	5.6
	24年	595	295	278	8	270	17	300	49.6	5.8
	25年	599	298	284	8	276	14	301	49.7	4.7
増減数	26年	602	300	286	7	279	14	301	49.8	4.7
	27年	605	312	299	7	292	13	292	51.6	4.2
	28年	609	319	307	7	300	12	290	52.4	3.8
	29年	612	322	312	7	305	10	290	52.6	3.1
	対前年増減率	平成17年	6	5	4	-1	4	2	1	0.4
18年		5	-1	1	0	2	-1	6	-0.6	-0.4
19年		0	-3	-3	-2	-1	-1	3	-0.5	-0.3
20年		3	6	6	2	3	0	-3	0.8	-0.1
21年		4	12	10	3	9	2	-8	1.7	0.4
22年		3	3	4	-2	5	-1	0	0.3	-0.4
23年		4	-4	-2	-2	0	-2	8	-1.0	-0.6
24年		4	9	8	1	7	1	-5	1.2	0.2
25年		4	3	6	0	6	-3	1	0.1	-1.1
26年		3	2	2	-1	3	0	0	0.1	0.0
27年	3	12	13	0	13	-1	-9	1.8	-0.5	
28年	4	7	8	0	8	-1	-2	0.8	-0.4	
29年	3	3	5	0	5	-2	0	0.2	-0.7	
対前年増減率	平成17年	1.1	1.9	1.6	-11.1	1.7	11.8	0.3	-	-
	18年	0.9	-0.4	0.4	0.0	0.8	-5.3	2.0	-	-
	19年	0.0	-1.1	-1.2	※	-0.4	-5.6	1.0	-	-
	20年	0.5	2.2	2.4	※	1.2	0.0	-1.0	-	-
	21年	0.7	4.4	3.9	※	3.6	11.8	-2.6	-	-
	22年	0.5	1.0	1.5	-18.2	1.9	-5.3	0.0	-	-
	23年	0.7	-1.4	-0.7	※	0.0	-11.1	2.7	-	-
	24年	0.7	3.1	3.0	※	2.7	6.3	-1.6	-	-
	25年	0.7	1.0	2.2	※	2.2	-17.6	0.3	-	-
	26年	0.5	0.7	0.7	※	1.1	0.0	0.0	-	-
27年	0.5	4.0	4.5	※	4.7	-7.1	-3.0	-	-	
28年	0.7	2.2	2.7	※	2.7	-7.7	-0.7	-	-	
29年	0.5	0.9	1.6	※	1.7	-16.7	0.0	-	-	

第2表 農林業、非農林業、従業上の地位別就業者数

沖縄県

(単位：千人・%)

分類事項	年	全産業			農林業			非農林業		
		自営業主	家族従業者	雇用者	自営業主	家族従業者	雇用者	自営業主	家族従業者	雇用者
男女計	平成24年	72	18	536	16	6	5	55	12	531
	25年	71	19	551	17	6	6	54	12	545
	26年	69	17	557	15	6	6	55	11	551
	27年	70	16	575	16	6	6	54	10	569
	28年	73	16	588	16	6	7	56	10	581
	29年	72	15	602	15	5	7	57	10	594
対前年増減数	平成25年	-1	1	15	1	0	1	-1	0	14
	26年	-2	-2	6	-2	0	0	1	-1	6
	27年	1	-1	18	1	0	0	-1	-1	18
	28年	3	0	13	0	0	1	2	0	12
	29年	-1	-1	14	-1	-1	0	1	0	13
対前年増減率	平成25年	-1.4	5.6	2.8	6.3	※	※	-1.8	0.0	2.6
	26年	-2.8	-10.5	1.1	-11.8	※	※	1.9	-8.3	1.1
	27年	1.4	-5.9	3.2	6.7	※	※	-1.8	-9.1	3.3
	28年	4.3	0.0	2.3	0.0	※	※	3.7	0.0	2.1
	29年	-1.4	-6.3	2.4	-6.3	※	※	1.8	0.0	2.2
男	平成24年	54	4	291	15	2	4	39	2	287
	25年	54	4	299	15	2	4	39	3	295
	26年	52	4	302	14	2	4	38	2	298
	27年	54	4	306	15	2	4	39	2	302
	28年	56	4	311	15	2	5	41	2	305
	29年	54	3	321	14	2	5	40	2	316
対前年増減数	平成25年	0	0	8	0	0	0	0	1	8
	26年	-2	0	3	-1	0	0	-1	-1	3
	27年	2	0	4	1	0	0	1	0	4
	28年	2	0	5	0	0	1	2	0	3
	29年	-2	-1	10	-1	0	0	-1	0	11
対前年増減率	平成25年	0.0	※	2.7	0.0	※	※	0.0	※	2.8
	26年	-3.7	※	1.0	-6.7	※	※	-2.6	※	1.0
	27年	3.8	※	1.3	7.1	※	※	2.6	※	1.3
	28年	3.7	※	1.6	0.0	※	※	5.1	※	1.0
	29年	-3.6	※	3.2	-6.7	※	※	-2.4	※	3.6
女	平成24年	18	14	245	2	4	2	17	10	244
	25年	17	15	252	2	5	2	16	10	250
	26年	18	13	255	1	4	1	17	9	253
	27年	17	12	269	1	4	2	16	8	267
	28年	17	12	277	1	4	2	15	8	275
	29年	18	12	281	1	4	2	17	8	279
対前年増減数	平成25年	-1	1	7	0	1	0	-1	0	6
	26年	1	-2	3	-1	-1	-1	1	-1	3
	27年	-1	-1	14	0	0	1	-1	-1	14
	28年	0	0	8	0	0	0	-1	0	8
	29年	1	0	4	0	0	0	2	0	4
対前年増減率	平成25年	-5.6	7.1	2.9	※	※	※	-5.9	0.0	2.5
	26年	5.9	-13.3	1.2	※	※	※	6.3	-10.0	1.2
	27年	-5.6	-7.7	5.5	※	※	※	-5.9	※	5.5
	28年	0.0	0.0	3.0	※	※	※	-6.3	※	3.0
	29年	5.9	0.0	1.4	※	※	※	13.3	※	1.5

第3表 産業別就業者数

沖縄県

(単位：千人・%)

	分類事項 (平成20年～ 年)	全産業	第一次産業			第二次産業				第三次産業														
			総数	農業、 林業	漁業	総数	採取業	鉱業、 採石業、 砂利	建設業	製造業	総数	給・水道業	電気・ガス・ 熱供給	運輸業、 郵便業	情報通信業	卸売業、 小売業	不動産業、 物品賃貸業	金融業、 保険業	学術研究、 専門・技 術サービス業	飲食サービス業	宿泊業、 娯楽業	生活関連サービス業	教育、 学習支援業	医療、 福祉
男女計	平成24年	627	32	28	4	100	0	70	30	493	4	45	103	26	17	51	28	118	68	33				
	25年	642	32	29	3	102	0	72	30	503	3	44	104	26	20	53	26	129	63	35				
	26年	645	29	27	2	101	1	70	30	510	4	42	106	26	19	53	26	131	64	39				
	27年	664	30	27	3	103	0	72	31	521	3	44	106	27	20	56	26	138	65	36				
	28年	679	32	29	3	104	0	70	34	535	3	46	104	29	20	58	27	144	66	38				
	29年	691	30	28	2	102	0	67	35	552	4	47	108	31	21	59	29	143	68	42				
対前年増減数	平成25年	15	0	1	-1	2	0	2	0	10	-1	-1	1	0	3	2	-2	11	-5	2				
	26年	3	-3	-2	-1	-1	1	-2	0	7	1	-2	2	0	-1	0	0	2	1	4				
	27年	19	1	0	1	2	-1	2	1	11	-1	2	0	1	1	3	0	7	1	-3				
	28年	15	2	2	0	1	0	-2	3	14	0	2	-2	2	0	2	1	6	1	2				
	29年	12	-2	-1	-1	-2	0	-3	1	17	1	1	4	2	1	1	2	-1	2	4				
対前年増減率	平成25年	2.4	0.0	3.6	※	2.0	※	2.9	0.0	2.0	※	-2.2	1.0	0.0	17.6	3.9	-7.1	9.3	-7.4	6.1				
	26年	0.5	-9.4	-6.9	※	-1.0	※	-2.8	0.0	1.4	※	-4.5	1.9	0.0	-5.0	0.0	0.0	1.6	1.6	11.4				
	27年	2.9	3.4	0.0	※	2.0	※	2.9	3.3	2.2	※	4.8	0.0	3.8	5.3	5.7	0.0	5.3	1.6	-7.7				
	28年	2.3	6.7	7.4	※	1.0	※	-2.8	9.7	2.7	※	4.5	-1.9	7.4	0.0	3.6	3.8	4.3	1.5	5.6				
	29年	1.8	-6.3	-3.4	※	-1.9	※	-4.3	2.9	3.2	※	2.2	3.8	6.9	5.0	1.7	7.4	-0.7	3.0	10.5				
男	平成24年	350	23	20	3	80	0	63	17	246	3	36	49	14	12	20	13	37	38	24				
	25年	358	23	21	2	82	0	65	17	249	3	36	49	13	13	22	11	40	36	26				
	26年	359	22	20	2	83	1	63	19	252	3	33	51	15	13	21	11	41	37	27				
	27年	365	22	20	2	83	0	64	19	253	2	34	50	15	14	23	12	41	37	25				
	28年	372	25	22	3	81	0	61	20	261	3	35	49	14	14	23	12	46	39	26				
	29年	380	23	21	2	78	0	58	20	274	3	37	52	16	14	24	12	45	41	30				
対前年増減数	平成25年	8	0	1	-1	2	0	2	0	3	0	0	0	-1	1	2	-2	3	-2	2				
	26年	1	-1	-1	0	1	1	-2	2	3	0	-3	2	2	0	-1	0	1	1	1				
	27年	6	0	0	0	0	-1	1	0	1	-1	1	-1	0	1	2	1	0	0	-2				
	28年	7	3	2	1	-2	0	-3	1	8	1	1	-1	-1	0	0	0	5	2	1				
	29年	8	-2	-1	-1	-3	0	-3	0	13	0	2	3	2	0	1	0	-1	2	4				
	平成25年	2.3	0.0	5.0	※	2.5	※	3.2	0.0	1.2	※	0.0	0.0	-7.1	8.3	10.0	-15.4	8.1	-5.3	8.3				
	26年	0.3	-4.3	-4.8	※	1.2	※	-3.1	11.8	1.2	※	-8.3	4.1	15.4	0.0	-4.5	0.0	2.5	2.8	3.8				
	27年	1.7	0.0	0.0	※	0.0	※	1.6	0.0	0.4	※	3.0	-2.0	0.0	7.7	9.5	9.1	0.0	0.0	-7.4				
	28年	1.9	13.6	10.0	※	-2.4	※	-4.7	5.3	3.2	※	2.9	-2.0	-6.7	0.0	0.0	0.0	12.2	5.4	4.0				
	29年	2.2	-8.0	-4.5	※	-3.7	※	-4.9	0.0	5.0	※	5.7	6.1	14.3	0.0	4.3	0.0	-2.2	5.1	15.4				
女	平成24年	278	9	8	1	20	0	7	13	248	1	8	55	11	5	31	15	82	30	10				
	25年	284	9	8	1	20	0	7	13	254	0	9	54	12	6	31	15	90	27	10				
	26年	286	7	7	0	18	0	7	11	258	0	8	56	11	6	33	15	90	28	11				
	27年	299	7	7	0	20	0	8	12	268	1	10	56	13	6	33	14	96	28	11				
	28年	307	7	7	0	22	-	8	14	276	0	11	55	15	7	35	15	98	28	12				
	29年	312	7	7	0	24	-	9	15	276	1	11	56	15	6	35	17	96	27	12				
対前年増減数	平成25年	6	0	0	0	0	0	0	0	6	-1	1	-1	1	1	0	0	8	-3	0				
	26年	2	-2	-1	-1	-2	0	0	-2	4	0	-1	2	-1	0	2	0	0	1	1				
	27年	13	0	0	0	2	0	1	1	10	1	2	0	2	0	0	-1	6	0	0				
	28年	8	0	0	0	2	0	0	2	8	-1	1	-1	2	1	2	1	2	0	1				
	29年	5	0	0	0	2	0	1	1	0	1	0	1	0	-1	0	2	-2	-1	0				
対前年増減率	平成25年	2.2	※	※	※	0.0	※	※	0.0	2.4	※	※	-1.8	9.1	※	0.0	0.0	9.8	-10.0	0.0				
	26年	0.7	※	※	※	-10.0	※	※	-15.4	1.6	※	※	3.7	-8.3	※	6.5	0.0	0.0	3.7	10.0				
	27年	4.5	※	※	※	11.1	※	※	9.1	3.9	※	※	0.0	18.2	※	0.0	-6.7	6.7	0.0	0.0				
	28年	2.7	※	※	※	10.0	※	※	16.7	3.0	※	10.0	-1.8	15.4	※	6.1	7.1	2.1	0.0	9.1				
	29年	1.6	※	※	※	9.1	※	※	7.1	0.0	※	0.0	1.8	0.0	※	0.0	13.3	-2.0	-3.6	0.0				

注) 全産業の就業者総数には、「分類不能の産業」を含む。

第4表 職業別就業者数

沖縄県

(単位：千人・%)

	分類事項 (平成23年～ 年)	管理的 職業	専技術的 職業	事 務	販 売	サー ビス 職業	保安 職業	農林 漁業	生産 工程	機輸 械送 運 転	採建 掘設	包清運 装掃搬 等
	旧分類事項 (平成18年 ～22年)	管理的 職業	専技術的 職業	事 務	販 売	保サー ビス 安職業		農林・ 漁業	生産 工程 作業 者	運 輸・ 通 信		労務 作 業 者
男女計	平成23年	16	93	121	82	90	19	32	47	28	43	46
	24年	14	93	120	81	96	18	31	50	28	46	47
	25年	14	104	122	80	96	19	32	51	26	48	47
	26年	14	106	127	83	95	19	29	50	25	46	47
	27年	14	112	128	82	99	17	30	50	27	49	49
	28年	14	114	130	80	104	19	32	51	27	48	54
	29年	15	115	139	84	104	23	30	52	26	44	51
対前年 増減数	平成24年	-2	0	-1	-1	6	-1	-1	3	0	3	1
	25年	0	11	2	-1	0	1	1	1	-2	2	0
	26年	0	2	5	3	-1	0	-3	-1	-1	-2	0
	27年	0	6	1	-1	4	-2	1	0	2	3	2
	28年	0	2	2	-2	5	2	2	1	0	-1	5
	29年	1	1	9	4	0	4	-2	1	-1	-4	-3
対前年 増減率	平成24年	-12.5	0.0	-0.8	-1.2	6.7	-5.3	-3.1	6.4	0.0	7.0	2.2
	25年	0.0	11.8	1.7	-1.2	0.0	5.6	3.2	2.0	-7.1	4.3	0.0
	26年	0.0	1.9	4.1	3.8	-1.0	0.0	-9.4	-2.0	-3.8	-4.2	0.0
	27年	0.0	5.7	0.8	-1.2	4.2	-10.5	3.4	0.0	8.0	6.5	4.3
	28年	0.0	1.8	1.6	-2.4	5.1	11.8	6.7	2.0	0.0	-2.0	10.2
	29年	7.1	0.9	6.9	5.0	0.0	21.1	-6.3	2.0	-3.7	-8.3	-5.6
男	23年	14	43	42	45	34	18	25	33	27	43	25
	24年	13	41	41	42	37	17	24	35	27	46	25
	25年	12	46	44	42	37	18	24	35	26	48	25
	26年	13	48	46	44	34	18	22	34	24	46	27
	27年	13	51	43	42	37	16	23	35	26	48	26
	28年	12	52	45	40	39	18	25	35	26	48	29
	29年	13	53	49	43	39	22	23	35	25	43	28
対前年 増減数	平成24年	-1	-2	-1	-3	3	-1	-1	2	0	3	0
	25年	-1	5	3	0	0	1	0	0	-1	2	0
	26年	1	2	2	2	-3	0	-2	-1	-2	-2	2
	27年	0	3	-3	-2	3	-2	1	1	2	2	-1
	28年	-1	1	2	-2	2	2	2	0	0	0	3
	29年	1	1	4	3	0	4	-2	0	-1	-5	-1
対前年 増減率	平成24年	-7.1	-4.7	-2.4	-6.7	8.8	-5.6	-4.0	6.1	0.0	7.0	0.0
	25年	-7.7	12.2	7.3	0.0	0.0	5.9	0.0	0.0	-3.7	4.3	0.0
	26年	8.3	4.3	4.5	4.8	-8.1	0.0	-8.3	-2.9	-7.7	-4.2	8.0
	27年	0.0	6.3	-6.5	-4.5	8.8	-11.1	4.5	2.9	8.3	4.3	-3.7
	28年	-7.7	2.0	4.7	-4.8	5.4	12.5	8.7	0.0	0.0	0.0	11.5
	29年	8.3	1.9	8.9	7.5	0.0	22.2	-8.0	0.0	-3.8	-10.4	-3.4
女	平成23年	2	51	79	37	56	1	7	14	1	0	21
	24年	1	53	79	39	58	1	8	15	1	0	21
	25年	2	58	79	39	59	1	8	16	1	0	21
	26年	2	58	81	39	60	1	6	16	1	0	21
	27年	2	61	85	39	63	1	6	15	1	0	23
	28年	2	61	85	40	65	1	7	16	1	0	25
	29年	2	62	90	41	66	1	7	16	1	0	23
対前年 増減数	平成24年	-1	2	0	2	2	0	1	1	0	0	0
	25年	1	5	0	0	1	0	0	1	0	0	0
	26年	0	0	2	0	1	0	-2	0	0	0	0
	27年	0	3	4	0	3	0	0	-1	0	0	2
	28年	0	0	0	1	2	0	1	1	0	0	2
	29年	0	1	5	1	1	0	0	0	0	0	-2
対前年 増減率	平成24年	※	3.9	0.0	5.4	3.6	※	※	7.1	※	※	0.0
	25年	※	9.4	0.0	0.0	1.7	※	※	6.7	※	※	0.0
	26年	※	0.0	2.5	0.0	1.7	※	※	0.0	※	※	0.0
	27年	※	5.2	4.9	0.0	5.0	※	※	-6.3	※	※	9.5
	28年	※	0.0	0.0	2.6	3.2	※	※	6.7	※	※	8.7
	29年	※	1.6	5.9	2.5	1.5	※	※	0.0	※	※	-8.0

平成23年平均から、平成21年12月に改定された日本標準職業分類に従い分類した。  
前年と比較できない職業は空白とした。

第5表 性別、年齢階級別完全失業者数

単位(千人)

区分	総数			15～19歳			20～24歳			25～29歳			30～34歳			35～39歳			40～54歳			55～64歳			65歳以上		
	計	男	女	計	男	女	計	男	女	計	男	女	計	男	女	計	男	女	計	男	女	計	男	女	計	男	女
平成20年	48	31	17	2	2	1	9	5	4	7	5	3	5	3	2	6	4	2	12	8	4	5	4	1	1	0	0
21年	50	32	19	2	1	1	9	5	4	8	5	3	6	3	3	5	4	2	14	9	5	6	5	2	0	0	0
22年	51	32	18	2	1	1	9	5	3	7	4	3	6	3	2	6	4	2	14	9	5	7	5	2	0	0	0
23年	47	30	16	2	1	0	8	5	3	7	4	3	5	4	1	5	3	2	13	8	5	7	5	2	1	1	0
24年	46	29	17	2	1	1	7	4	3	6	4	2	6	4	2	5	3	2	13	7	5	7	5	2	1	0	0
25年	39	26	14	1	1	0	5	3	2	5	3	2	4	3	2	4	3	2	11	7	4	7	5	2	1	1	0
26年	37	22	14	1	1	0	6	4	2	5	3	2	4	2	2	4	3	2	10	5	4	5	4	1	1	1	0
27年	36	23	13	2	1	1	5	3	2	4	2	1	4	2	2	4	3	2	10	6	3	6	4	1	1	1	0
28年	31	19	12	2	1	1	5	3	2	4	3	1	3	2	1	4	2	1	8	5	3	4	3	1	1	1	0
29年	27	16	10	1	0	0	4	2	1	4	2	2	3	2	1	2	2	1	8	4	3	5	3	2	0	0	0

第6表 性別、年齢階級別就業者数

区分	総数			15～19歳			20～24歳			25～29歳			30～34歳			35～39歳			40～54歳			55～64歳			65歳以上		
	計	男	女	計	男	女	計	男	女	計	男	女	計	男	女	計	男	女	計	男	女	計	男	女	計	男	女
平成20年	600	343	258	7	3	3	48	24	24	67	35	32	77	44	32	74	42	32	204	117	87	94	57	37	30	19	11
21年	617	349	268	7	4	3	51	26	25	68	36	32	74	43	32	77	44	33	207	116	91	99	59	40	33	21	12
22年	622	350	272	8	4	4	51	26	26	67	36	30	75	42	33	80	45	35	205	115	90	103	62	41	34	21	12
23年	619	349	270	7	3	4	51	26	24	67	37	30	73	40	33	80	45	36	204	115	89	106	64	43	31	19	11
24年	627	350	278	8	3	4	43	23	20	65	34	31	70	38	32	83	47	36	211	117	94	113	66	47	35	22	13
25年	642	358	284	8	4	4	45	24	21	65	35	30	70	39	31	81	45	35	219	120	98	117	67	49	38	24	14
26年	645	359	286	9	4	4	43	23	21	62	34	28	68	38	31	79	44	36	224	124	101	119	69	49	39	23	16
27年	664	365	299	10	5	5	49	25	24	63	33	30	70	38	32	78	43	35	229	124	104	122	71	51	44	26	18
28年	679	372	307	9	4	4	51	26	26	62	32	30	72	38	33	78	42	36	233	127	107	122	70	52	53	32	20
29年	691	380	312	9	4	5	47	24	23	62	33	30	74	40	34	79	43	36	239	130	109	125	71	53	57	35	22

第7表 年齢階級別完全失業率

沖縄県

(単位：%)

	分類事項 年	総数	15～19 歳	20～24 歳	25～29 歳	30～34 歳	35～39 歳	40～54 歳	55～64 歳	65歳以上
男	平成11年	8.3	27.3	18.8	11.0	8.7	5.9	5.7	5.3	3.3
	12年	7.9	25.0	16.9	10.6	7.2	5.8	5.5	5.5	0.0
	13年	8.4	33.3	17.4	11.8	8.2	6.0	5.8	6.0	0.0
	14年	8.3	25.0	15.8	11.0	9.1	7.4	6.1	5.9	0.0
	15年	7.8	25.0	15.5	9.9	7.7	7.2	5.8	5.6	0.0
	16年	7.6	25.0	14.5	10.1	8.5	7.0	5.3	6.4	2.9
	17年	7.9	27.3	17.2	9.2	8.3	8.3	5.8	5.9	3.1
	18年	7.7	18.2	16.7	9.3	8.3	8.0	5.0	5.7	3.2
	19年	7.4	20.0	16.1	9.3	7.1	7.8	5.6	5.6	3.3
女	20年	7.4	22.2	15.8	9.5	6.1	7.4	5.6	5.1	3.2
	21年	7.5	22.2	15.0	10.5	7.5	6.0	6.4	5.7	-
	22年	7.6	22.2	15.0	9.5	7.4	7.1	6.4	6.4	-
	23年	7.1	22.2	13.6	9.5	6.4	5.9	6.0	6.2	3.1
	24年	6.8	22.2	14.0	8.3	7.9	5.7	5.8	5.8	2.8
	25年	5.7	10.0	10.0	7.1	5.4	4.7	4.8	5.6	2.6
	26年	5.4	10.0	12.2	7.5	5.5	4.8	4.3	4.0	2.5
	27年	5.1	18.2	9.3	6.0	5.4	4.9	4.6	4.7	2.2
	28年	4.4	20.0	8.9	6.1	4.0	4.9	3.3	3.2	1.9
計	29年	3.8	10.0	7.8	6.1	3.9	2.5	3.3	3.8	-
男	平成20年	8.3	40.0	17.2	12.5	6.4	8.7	6.4	6.6	-
	21年	8.4	20.0	16.1	12.2	6.5	8.5	7.2	7.8	-
	22年	8.4	20.0	16.1	9.8	6.5	8.3	7.3	7.5	-
	23年	7.9	20.0	16.1	9.8	9.1	6.3	6.5	7.2	5.0
	24年	7.7	25.0	14.8	10.5	9.5	6.1	5.6	7.0	-
	25年	6.8	20.0	11.1	7.9	7.3	6.3	5.5	6.8	4.2
	26年	5.8	20.0	15.4	8.1	5.0	6.4	3.8	5.5	4.2
	27年	5.9	16.7	10.7	5.7	5.0	6.7	4.6	5.3	3.7
	28年	4.9	20.0	10.3	8.6	5.0	4.5	3.8	4.1	3.0
	29年	4.0	-	7.7	5.7	4.8	4.5	3.7	4.0	-
女	平成20年	6.2	25.0	14.3	8.8	5.7	5.9	4.3	2.6	-
	21年	6.6	25.0	13.8	8.6	8.8	5.7	5.3	4.8	-
	22年	6.2	25.0	10.3	8.8	5.6	5.4	5.3	4.7	-
	23年	5.6	-	10.7	9.1	2.9	5.3	5.3	4.5	-
	24年	5.8	20.0	13.0	5.9	5.9	5.3	6.1	4.1	-
	25年	4.7	-	8.7	6.3	6.1	5.4	3.9	3.9	-
	26年	4.7	-	8.7	6.5	6.1	5.4	3.8	2.0	-
	27年	4.2	16.7	7.7	3.1	5.9	5.4	3.7	1.9	-
	28年	3.8	20.0	7.1	3.2	2.9	2.7	3.6	1.9	-
	29年	3.1	-	4.0	6.5	2.9	2.7	2.7	3.6	-

第8表 週間就業時間別非農林業就業者数

沖縄県

(単位：千人，%)

	分類事項 年	総数	休業者	従業者								就平均 業均週 時週間	
				総数	1～14 時間	15～34 時間	35時間以上						
							総数	35～48 時間	49～59 時間	60時間 以上			
男	実数	平成23年	590	12	579	15	116	445	343	64	39	40.9	
		24年	599	11	588	16	123	447	349	61	37	40.5	
		25年	613	13	600	20	137	440	347	55	39	39.9	
		26年	618	14	604	19	143	440	341	58	40	39.9	
		27年	637	16	621	23	145	450	355	55	39	39.6	
		28年	650	17	634	24	152	455	358	60	37	39.3	
		29年	663	17	647	23	148	473	377	60	37	39.3	
	女	対前年 増減数	平成24年	9	-1	9	1	7	2	6	-3	-2	-0.4
			25年	14	2	12	4	14	-7	-2	-6	2	-0.6
			26年	5	1	4	-1	6	0	-6	3	1	0.0
			27年	19	2	17	4	2	10	14	-3	-1	-0.3
			28年	13	1	13	1	7	5	3	5	-2	-0.3
	29年	13	0	13	-1	-4	18	19	0	0	0.0		
計	対前年 増減率	平成24年	1.5	-8.3	1.6	6.7	6.0	0.4	1.7	-4.7	-5.1	-1.0	
		25年	2.3	18.2	2.0	25.0	11.4	-1.6	-0.6	-9.8	5.4	-1.5	
		26年	0.8	7.7	0.7	-5.0	4.4	0.0	-1.7	5.5	2.6	0.0	
		27年	3.1	14.3	2.8	21.1	1.4	2.3	4.1	-5.2	-2.5	-0.8	
		28年	2.0	6.3	2.1	4.3	4.8	1.1	0.8	9.1	-5.1	-0.8	
29年	2.0	0.0	2.1	-4.2	-2.6	4.0	5.3	0.0	0.0	0.0			
男	実数	平成23年	328	4	324	5	37	280	201	48	31	44.3	
		24年	329	5	324	5	39	279	203	46	30	44.1	
		25年	337	5	333	7	46	278	205	42	32	43.5	
		26年	339	4	335	6	46	281	205	43	33	43.5	
		27年	345	5	340	7	49	282	209	41	32	43.3	
		28年	350	5	345	7	52	284	209	45	31	43.0	
		29年	359	5	353	7	47	297	222	45	31	43.0	
	女	対前年 増減数	平成24年	1	1	0	0	2	-1	2	-2	-1	-0.2
			25年	8	0	9	2	7	-1	2	-4	2	-0.6
			26年	2	-1	2	-1	0	3	0	1	1	0.0
			27年	6	1	5	1	3	1	4	-2	-1	-0.2
			28年	5	0	5	0	3	2	0	4	-1	-0.3
	29年	9	0	8	0	-5	13	13	0	0	0.0		
計	対前年 増減率	平成24年	0.3	※	0.0	※	5.4	-0.4	1.0	-4.2	-3.2	-0.5	
		25年	2.4	※	2.8	※	17.9	-0.4	1.0	-8.7	6.7	-1.4	
		26年	0.6	※	0.6	※	0.0	1.1	0.0	2.4	3.1	0.0	
		27年	1.8	※	1.5	※	6.5	0.4	2.0	-4.7	-3.0	-0.5	
		28年	1.4	※	1.5	※	6.1	0.7	0.0	9.8	-3.1	-0.7	
29年	2.6	※	2.3	※	-9.6	4.6	6.2	0.0	0.0	0.0			
女	実数	平成23年	263	7	255	10	79	165	141	16	7	36.6	
		24年	270	6	264	11	85	168	147	15	6	36.2	
		25年	276	8	267	14	91	162	142	13	7	35.5	
		26年	279	9	270	13	97	159	138	14	8	35.4	
		27年	292	11	281	17	96	168	147	14	7	35.0	
		28年	300	11	288	16	101	170	148	15	6	34.9	
		29年	305	11	293	16	101	176	154	15	6	34.9	
	女	対前年 増減数	平成24年	7	-1	9	1	6	3	6	-1	-1	-0.4
			25年	6	2	3	3	6	-6	-5	-2	1	-0.7
			26年	3	1	3	-1	6	-3	-4	1	1	-0.1
			27年	13	2	11	4	-1	9	9	0	-1	-0.4
			28年	8	0	7	-1	5	2	1	1	-1	-0.1
	29年	5	0	5	0	0	6	6	0	0	0.0		
計	対前年 増減率	平成24年	2.7	※	3.5	10.0	7.6	1.8	4.3	-6.3	※	-1.1	
		25年	2.2	※	1.1	27.3	7.1	-3.6	-3.4	-13.3	※	-1.9	
		26年	1.1	※	1.1	-7.1	6.6	-1.9	-2.8	7.7	※	-0.3	
		27年	4.7	※	4.1	30.8	-1.0	5.7	6.5	0.0	※	-1.1	
		28年	2.7	0.0	2.5	-5.9	5.2	1.2	0.7	7.1	※	-0.3	
29年	1.7	0.0	1.7	0.0	0.0	3.5	4.1	0.0	※	0.0			



第9表 15歳以上年齢階級別の就業状態

平成29年平均沖縄県

(単位：千人)

	就業状態	総数	15～	20～	25～	30～	35～	40～	45～	50～	55～	65歳
			19歳	24歳	29歳	34歳	39歳	44歳	49歳	54歳	64歳	以上
男	15歳以上人口	1195	82	71	77	90	94	107	99	87	186	301
	労働力人口	718	10	51	66	77	81	93	83	70	130	57
女	就業者	691	9	47	62	74	79	90	81	68	125	57
	完全失業者	27	1	4	4	3	2	3	3	2	5	0
計	非労働力人口	476	73	20	11	13	13	14	16	17	56	244
	完全失業率 (%)	3.8	10.0	7.8	6.1	3.9	2.5	3.2	3.6	2.9	3.8	-
男	15歳以上人口	583	42	37	39	44	46	54	50	44	94	134
	労働力人口	396	5	26	35	42	44	50	45	39	75	35
	就業者	380	4	24	33	40	43	48	44	38	71	35
	完全失業者	16	0	2	2	2	2	1	1	1	3	0
	非労働力人口	187	38	10	3	3	2	4	4	5	19	99
	完全失業率 (%)	4.0	-	7.7	5.7	4.8	4.5	4.0	2.2	2.6	4.0	-
女	15歳以上人口	612	40	35	38	46	48	53	50	44	92	167
	労働力人口	322	5	25	31	35	37	43	38	31	55	22
	就業者	312	5	23	30	34	36	42	37	30	53	22
	完全失業者	10	0	1	2	1	1	1	1	1	2	0
	非労働力人口	290	35	10	7	10	11	10	11	12	37	145
	完全失業率 (%)	3.1	-	4.0	6.5	2.9	2.7	2.3	2.6	3.2	3.6	-

平成29年平均沖縄県

(単位：千人)

	就業状態	総数	15～	25～	35～	45～	55～	65歳	15～	30～	40～	55歳
			24歳	34歳	44歳	54歳	64歳	以上	29歳	39歳	54歳	以上
男	15歳以上人口	1195	154	167	201	186	186	301	231	184	293	487
	労働力人口	718	61	143	174	153	130	57	127	158	246	187
女	就業者	691	56	136	169	149	125	57	118	153	239	182
	完全失業者	27	4	7	5	5	5	0	8	5	8	5
計	非労働力人口	476	93	24	27	33	56	244	104	26	47	300
	完全失業率 (%)	3.8	6.6	4.9	2.9	3.3	3.8	-	6.3	3.2	3.3	2.7
男	15歳以上人口	583	79	83	100	93	94	134	118	90	147	228
	労働力人口	396	31	77	94	84	75	35	66	86	134	110
	就業者	380	28	72	91	81	71	35	61	83	129	106
	完全失業者	16	3	4	3	3	3	0	5	4	5	3
	非労働力人口	187	48	6	6	9	19	99	51	5	13	118
	完全失業率 (%)	4.0	9.7	5.2	3.2	3.6	4.0	-	7.6	4.7	3.7	2.7
女	15歳以上人口	612	75	84	101	93	92	167	113	94	146	259
	労働力人口	322	30	66	80	69	55	22	61	72	112	77
	就業者	312	28	64	78	67	53	22	58	70	109	75
	完全失業者	10	2	3	2	2	2	0	4	2	3	2
	非労働力人口	290	45	18	21	24	37	145	52	21	34	182
	完全失業率 (%)	3.1	6.7	4.5	2.5	2.9	3.6	-	6.6	2.8	2.7	2.6

**平成30年1月分の公表予定日は平成30年3月2日(金) 9:00です。**

この公表資料の内容は、沖縄県のホームページ(<http://www.pref.okinawa.jp/toukeika/>)でも提供しています。



← PCサイトにつながります

沖縄県企画部統計課人口社会統計班

T E L : 098-866-2050

F A X : 098-866-2056