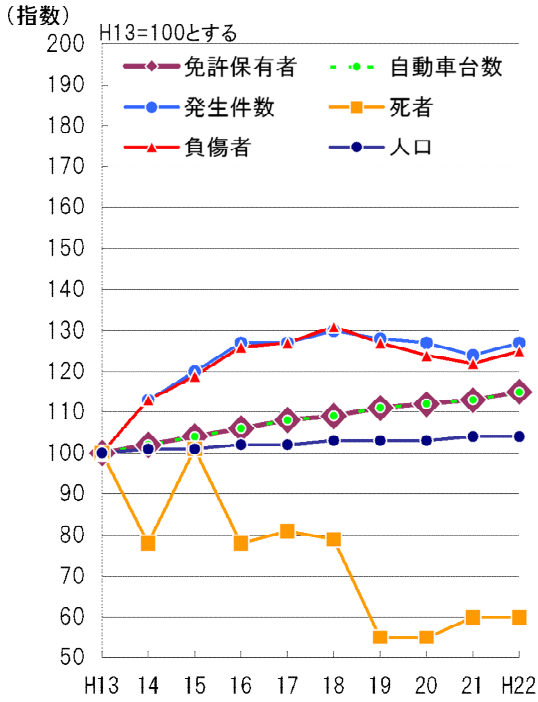


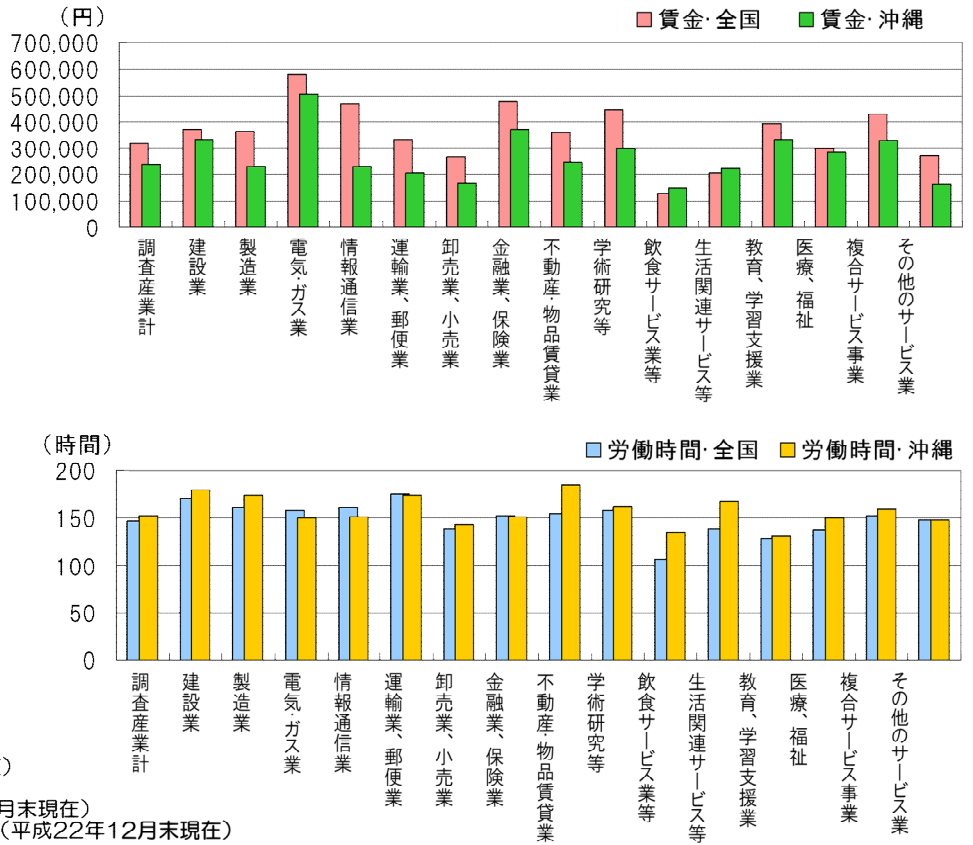
交通

10年間の交通情勢の推移



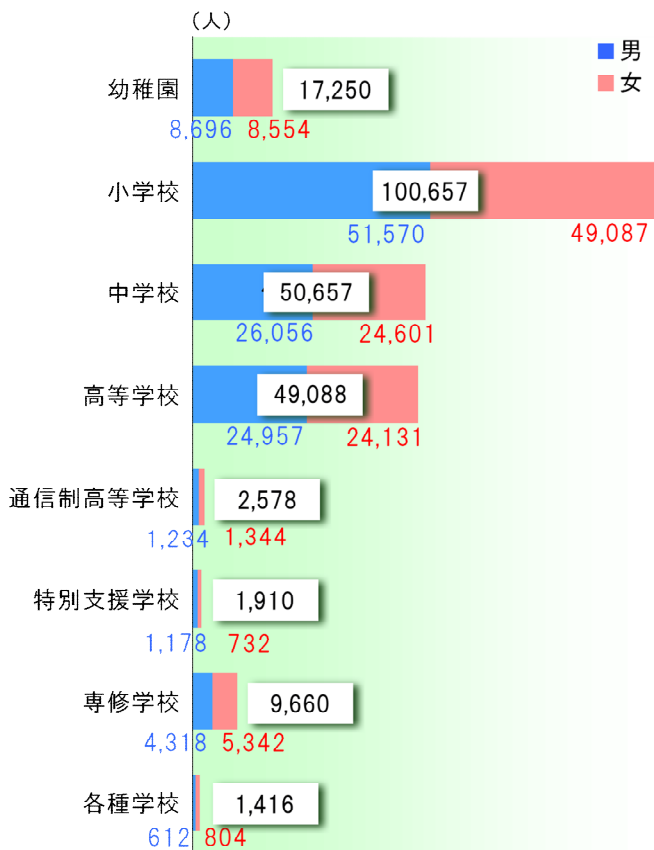
賃金・労働時間

図16 常用労働者の賃金・労働時間比較(規模5人以上・平成22年平均)

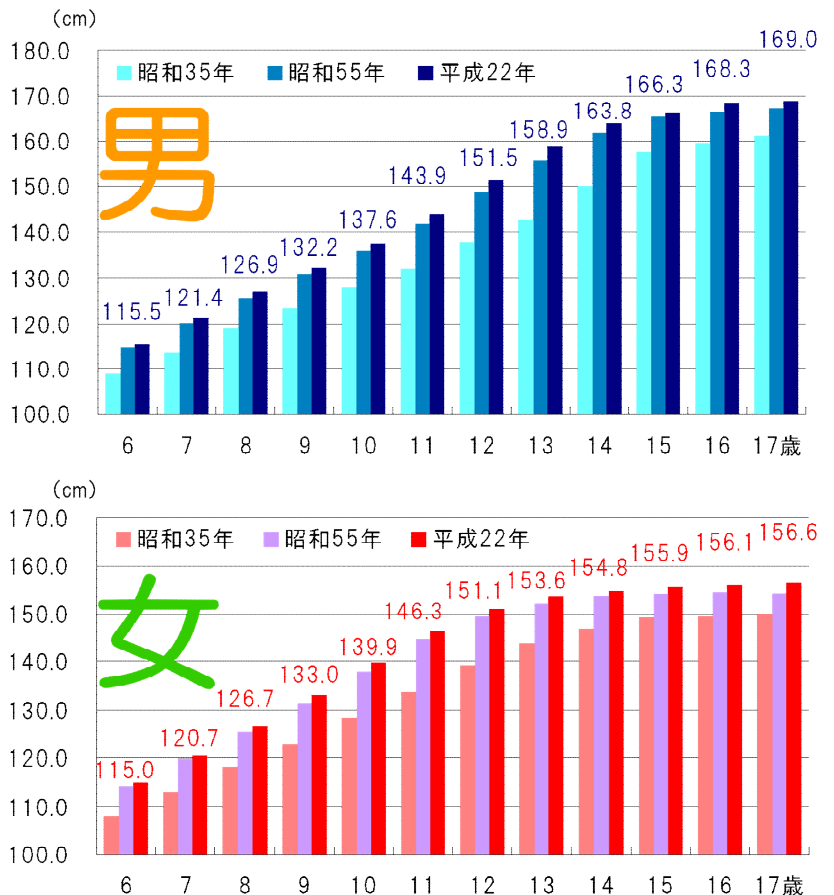


教育

児童生徒数(平成22年5月1日現在)



年齢別・世代別平均身長



注: 各歳の数値表記は平成22年度平均値。年齢は各年度4月1日現在の満年齢。

資料: 県教育委員会、文部科学省「平成22年度学校保健統計調査報告書」