

沖縄県家計調査結果の概況 (令和7年2月分)

沖縄県統計資料WEBサイト（家計調査）

https://www.pref.okinawa.lg.jp/toukeika/fiaes/fiaes_index.html

スマートフォン等をお持ちの方はこちら →



沖縄県企画部統計課

令和7年4月30日

沖縄県のホームページ
統計情報のアドレス

<https://www.pref.okinawa.jp/>
<https://www.pref.okinawa.lg.jp/toukeika/>

目 次

	頁
結果の概況	1
10大費目の内訳	2
10大費目の対前年同月実質増減率 (全国と沖縄・二人以上の世帯)	3
沖縄 家計指標 (二人以上の世帯・二人以上の世帯のうち勤労者世帯)	4～5
消費支出の対前年同月実質・名目増減率の推移 (沖縄－二人以上の世帯・二人以上の世帯のうち勤労者世帯)	6
10大費目の対前年同月実質・名目増減率 (沖縄・二人以上の世帯) (沖縄・二人以上の世帯のうち勤労者世帯)	7
消費支出、実収入の対前年同月実質増減率(沖縄)	8
エンゲル係数の推移	9
1世帯あたり1か月間の収入と支出	10～14
沖縄県主要家計指標 (実数)	15
(対前年同月名目増減率)	16
(対前年同月実質増減率)	17
家計調査の概要	18

(令和7年2月の結果)

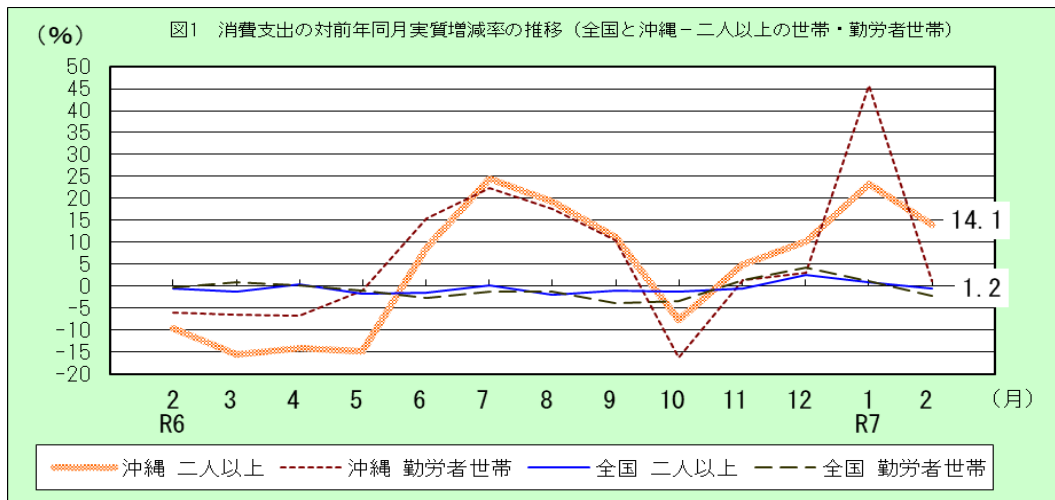
二人以上の世帯

◎消費支出は、 1世帯あたり 239,454 円
 前年同月比 名目 20.0 % 増加 実質 14.1 % 増加

1. 二人以上の世帯の家計

前年同月比（実質）で見ると、二人以上の世帯の一世帯あたりの消費支出は14.1%増加となり、4か月連続の増加となった。全国の水準（290,511円）を51,057円下回っている。

内訳（実質増減率の寄与度）をみると、教養娯楽、家具・家事用品、教育、被服及び履物の4費目で減少となったが、交通・通信、その他の消費支出、住居、光熱・水道、食料、保健医療の6費目での増加が影響し、結果として全体では増加となった。



二人以上の世帯のうち勤労者世帯

◎消費支出は、 1世帯あたり 239,971 円
 前年同月比 名目 6.4 % 増加 実質 1.2 % 増加

◎実収入は、 1世帯あたり 489,903 円
 前年同月比 名目 12.7 % 増加 実質 7.2 % 増加

◎可処分所得は、 1世帯あたり 421,613 円
 前年同月比 名目 12.1 % 増加 実質 6.6 % 増加

2. 二人以上の世帯のうち勤労者世帯の家計

前年同月比（実質）で見ると、二人以上の世帯のうち勤労者世帯の一世帯あたりの消費支出は1.2%の増加となり、4か月連続の増加となった。全国の水準（313,977円）を74,006円下回っている。

一世帯当たりの実収入を前年同月比（実質）で見ると、7.2%の増加となり、2か月連続の増加となった。全国の水準（571,993円）を82,090円下回っている。

内訳（実質増減率の寄与度）をみると、他の社会保障給付、公的年金給付、世帯主の賞与、他の事業収入等で減少となったが、世帯主の定期収入、配偶者の収入、他の特別収入、他の世帯員収入、家賃収入等での増加が影響し、結果として全体では増加となった。

表1 10大費目の内訳

(令和7年2月-全国と沖縄)

二人以上の世帯

項目	全 国			沖 縄			実質増減率への寄与度(%)
	金額 (円)	対前年同月増減率(%)		金額 (円)	対前年同月増減率(%)		
		名目	実質		名目	実質	
消費支出	290,511	3.8	-0.5	239,454	20.0	14.1	14.1
食料	81,067	3.1	-4.2	74,219	13.1	4.4	1.45
住居	16,253	-5.7	-7.9	24,954	20.4	18.6	1.93
光熱・水道	31,873	14.4	7.6	23,474	26.3	18.5	1.72
家具・家事用品	9,471	-4.8	-8.5	7,550	-6.0	-7.9	-0.32
被服及び履物	7,169	-9.9	-12.4	4,928	-1.4	-6.1	-0.15
保健医療	14,017	-5.5	-7.1	10,478	5.4	2.6	0.13
交通・通信	43,191	7.1	4.6	39,003	64.7	58.6	6.96
教育	11,830	-3.0	-1.9	3,197	-12.3	-14.4	-0.26
教養娯楽	27,228	3.9	1.8	13,754	-36.3	-37.3	-4.04
その他の消費支出	48,412	8.4	(3.9)	37,897	66.4	(58.3)	(6.65)
エンゲル係数(%)	27.9	* 28.1	** -0.2	31.0	* 32.9	** -1.9	-

消費支出の実質増減率に寄与した主な項目 (上位3位まで)

項目	実質寄与度(%)	項目
【増加項目】		
交通・通信	6.96	自動車等購入
その他の消費支出	6.65	仕送り金
住居	1.93	工事その他のサービス
【減少項目】		
教養娯楽	-4.04	月謝類
家具・家事用品	-0.32	室内装備・装飾品
教育	-0.26	授業料等

二人以上の世帯のうち勤労者世帯

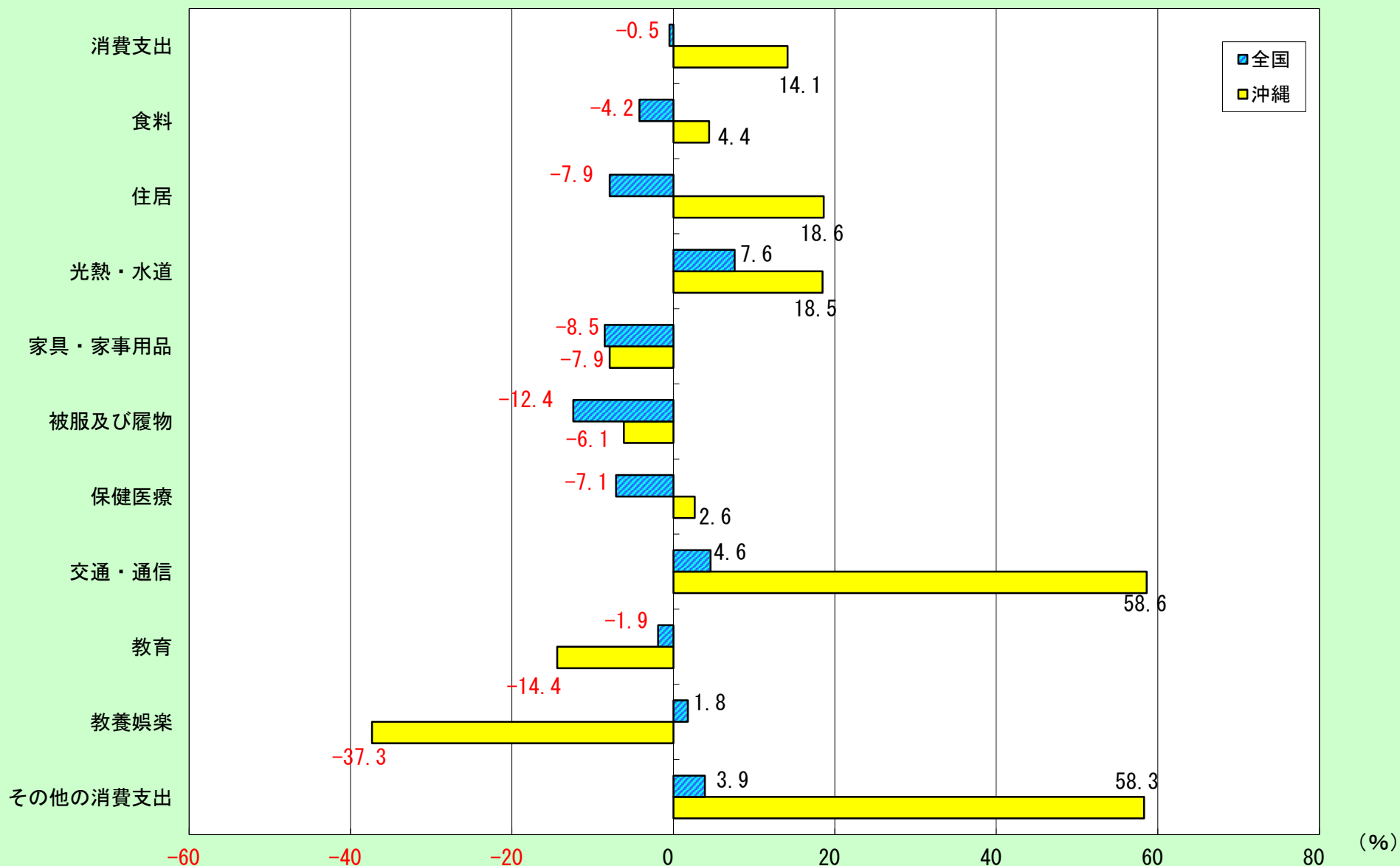
項目	全 国			沖 縄			実質増減率への寄与度(%)
	金額 (円)	対前年同月増減率(%)		金額 (円)	対前年同月増減率(%)		
		名目	実質		名目	実質	
実収入	571,993	1.9	-2.3	489,903	12.7	7.2	7.2
世帯主収入	385,077	4.2	-0.1	296,375	13.7	8.2	4.90
定期収入	(374,475)	3.2	-1.1	(295,495)	16.7	11.1	6.44
臨時収入・賞与	(10,602)	63.6	56.9	(880)	-88.3	-88.9	-1.54
配偶者の収入	85,882	-3.6	-7.6	95,751	52.6	45.2	6.52
他の世帯員収入	11,793	-16.5	-19.9	19,992	78.6	69.9	1.80
非消費支出	97,648	1.9	-	68,290	16.8	-	-
可処分所得	474,345	1.9	-2.3	421,613	12.1	6.6	-
消費支出	313,977	2.0	-2.2	239,971	6.4	1.2	1.2
平均消費性向(%)	66.2	* 66.1	** 0.1	56.9	* 60.0	** -3.1	-
平均貯蓄率(%)	30.2	* 29.0	** 1.2	37.7	* 42.8	** -5.1	-
エンゲル係数(%)	27.2	* 26.7	** 0.5	30.3	* 31.2	** -0.9	-

注1 平均消費性向、平均貯蓄率及びエンゲル係数の名目増加率欄(*印欄)は、前年同月の実数を示している。

注2 " 実質増加率欄(**印欄)は、前年同月とのポイント差を示している。

注3 「その他の消費支出」の実質化には消費者物価指数(持家の帰属家賃を除く総合)を用いた。

図2 10大費目の対前年同月実質増減率 (令和7年2月ー全国と沖縄・二人以上の世帯)



*「その他の消費支出」の実質化には消費者物価指数（持家の帰属家賃を除く総合）を用いた

表2 沖縄県家計指標（二人以上の世帯・二人以上の世帯のうち勤労者世帯）

（令和7年2月分）

項 目	令和7年2月	令和6年2月	消費者物価 上昇率(倍)		対前年同月増減率(%)		実質増減率 への寄与度
	(円)	(円)	対前年同月		名 目	実 質	
<二人以上の世帯>							
世帯人員	3.04	3.01					
消費支出	239,454	199,613	1.051	5.1	20.0	14.1	14.1
食料	74,219	65,631	1.083	8.3	13.1	4.4	1.45
穀類	7,181	5,890	1.344	34.4	21.9	-9.3	-0.27
魚介類	4,005	3,396	1.007	0.7	17.9	17.1	0.29
肉類	6,710	6,825	1.011	1.1	-1.7	-2.8	-0.09
乳卵類	4,133	3,324	1.034	3.4	24.3	20.2	0.34
野菜・海藻	8,422	7,064	1.165	16.5	19.2	2.3	0.08
果物	2,456	2,064	1.153	15.3	19.0	3.2	0.03
油脂・調味料	3,487	3,595	1.002	0.2	-3.0	-3.2	-0.06
菓子類	6,633	6,529	1.078	7.8	1.6	-5.8	-0.19
調理食品	11,462	10,155	1.045	4.5	12.9	8.0	0.41
飲料	4,931	4,528	1.068	6.8	8.9	2.0	0.04
酒類	2,933	3,223	1.008	0.8	-9.0	-9.7	-0.16
外食	11,866	9,040	1.044	4.4	31.3	25.7	1.17
住居	24,954	20,726	1.015	1.5	20.4	18.6	1.93
家賃地代	15,959	15,708	1.005	0.5	1.6	1.1	0.09
設備修繕・維持	8,995	5,018	1.058	5.8	79.3	69.4	1.75
光熱・水道	23,474	18,586	1.066	6.6	26.3	18.5	1.72
電気代	11,969	8,378	1.100	10.0	42.9	29.9	1.25
ガス代	6,047	5,133	1.015	1.5	17.8	16.1	0.41
他の光熱	439	856	1.092	9.2	-48.7	-53.0	-0.23
上下水道料	5,019	4,219	1.027	2.7	19.0	15.8	0.33
家具・家事用品	7,550	8,036	1.020	2.0	-6.0	-7.9	-0.32
家庭用耐久財	709	588	1.001	0.1	20.6	20.5	0.06
室内装備・装飾品	145	1,294	1.094	9.4	-88.8	-89.8	-0.58
寝具類	970	263	0.959	-4.1	268.8	284.6	0.37
家事雑貨	2,108	2,025	1.011	1.1	4.1	3.0	0.03
家事用消耗品	3,357	3,688	1.045	4.5	-9.0	-12.9	-0.24
家事サービス	260	178	1.011	1.1	46.1	44.5	0.04
被服及び履物	4,928	4,996	1.051	5.1	-1.4	-6.1	-0.15
和服	0	8	1.127	12.7	-100.0	-100.0	-0.00
洋服	2,218	2,278	1.027	2.7	-2.6	-5.2	-0.06
シャツ・セーター類	888	655	1.140	14.0	35.6	18.9	0.06
下着類	425	497	1.050	5.0	-14.5	-18.6	-0.05
生地・糸類	77	59	-	-	30.5	-	-
他の被服	353	342	1.019	1.9	3.2	1.3	0.00
履物類	743	1,020	0.977	-2.3	-27.2	-25.4	-0.13
被服関連サービス	224	138	1.083	8.3	62.3	49.9	0.03
保健医療	10,478	9,941	1.027	2.7	5.4	2.6	0.13
医薬品・健康保持用摂取品	2,952	2,536	1.019	1.9	16.4	14.2	0.18
保健医療用品・器具	3,168	1,778	1.085	8.5	78.2	64.2	0.57
保健医療サービス	4,358	5,626	1.008	0.8	-22.5	-23.2	-0.65

表2 沖縄県家計指標（二人以上の世帯・二人以上の世帯のうち勤労者世帯）

（令和7年2月分）

項 目	令和7年2月	令和6年2月	消費者物価 上昇率(倍)		対前年同月増減率(%)		実質増減率 への寄与度
	(円)	(円)	対前年同月		名 目	実 質	
<二人以上の世帯>							
交通・通信	39,003	23,688	1.038	3.8	64.7	58.6	6.96
交通	2,680	2,212	1.016	1.6	21.2	19.2	0.21
自動車等関係費	26,290	12,229	1.056	5.6	115.0	103.6	6.35
通信	10,033	9,247	1.000	0.0	8.5	8.5	0.39
教育	3,197	3,647	1.024	2.4	-12.3	-14.4	-0.26
授業料等	1,418	2,116	1.005	0.5	-33.0	-33.3	-0.35
教科書・参考書	94	125	1.012	1.2	-24.8	-25.7	-0.02
補習教育	1,684	1,406	1.072	7.2	19.8	11.7	0.08
教養娯楽	13,754	21,585	1.017	1.7	-36.3	-37.3	-4.04
教養娯楽用耐久財	340	801	1.008	0.8	-57.6	-57.9	-0.23
教養娯楽用品	3,486	5,988	1.027	2.7	-41.8	-43.3	-1.30
書籍・他の印刷物	1,681	1,249	1.013	1.3	34.6	32.9	0.21
教養娯楽サービス	8,247	13,548	1.015	1.5	-39.1	-40.0	-2.72
その他の消費支出	37,897	22,777	-	-	66.4	-	-
諸雑費	18,796	13,196	1.014	1.4	42.4	40.5	2.68
交際費	8,707	6,781	1.051	5.1	28.4	22.2	0.75
エンゲル係数(%)	31.0	32.9					
<二人以上の世帯のうち勤労者世帯>							
世帯人員	3.36	3.37					
実収入	489,903	434,716	1.051	5.1	12.7	7.2	7.2
世帯主収入	296,375	260,671	1.051	5.1	13.7	8.2	4.90
定期収入	295,495	253,150	1.051	5.1	16.7	11.1	6.44
臨時収入・賞与	880	7,522	1.051	5.1	-88.3	-88.9	-1.54
配偶者の収入	95,751	62,746	1.051	5.1	52.6	45.2	6.52
他の世帯員収入	19,992	11,193	1.051	5.1	78.6	69.9	1.80
消費支出	239,971	225,589	1.051	5.1	6.4	1.2	1.2
食料	72,745	70,361	1.083	8.3	3.4	-4.5	-1.41
住居	21,187	25,498	1.015	1.5	-16.9	-18.1	-2.05
光熱・水道	26,661	19,044	1.066	6.6	40.0	31.3	2.64
家具・家事用品	8,411	7,671	1.020	2.0	9.6	7.5	0.25
被服及び履物	6,836	5,834	1.051	5.1	17.2	11.5	0.30
保健医療	9,649	10,282	1.027	2.7	-6.2	-8.6	-0.39
交通・通信	32,888	29,936	1.038	3.8	9.9	5.8	0.77
教育	5,199	5,480	1.024	2.4	-5.1	-7.4	-0.18
教養娯楽	14,194	27,103	1.017	1.7	-47.6	-48.5	-5.83
その他の消費支出	42,201	24,380	-	-	73.1	-	-
諸雑費	18,351	14,854	1.014	1.4	23.5	21.8	-
可処分所得	421,613	376,251	1.051	5.1	12.1	6.6	-
平均消費性向(%)	56.9	60.0					
平均貯蓄率(%)	37.7	42.8					
エンゲル係数(%)	30.3	31.2					

(%)

図3 消費支出の対前年同月実質・名目増減率の推移（沖縄—二人以上の世帯・二人以上の世帯のうち勤労者世帯）

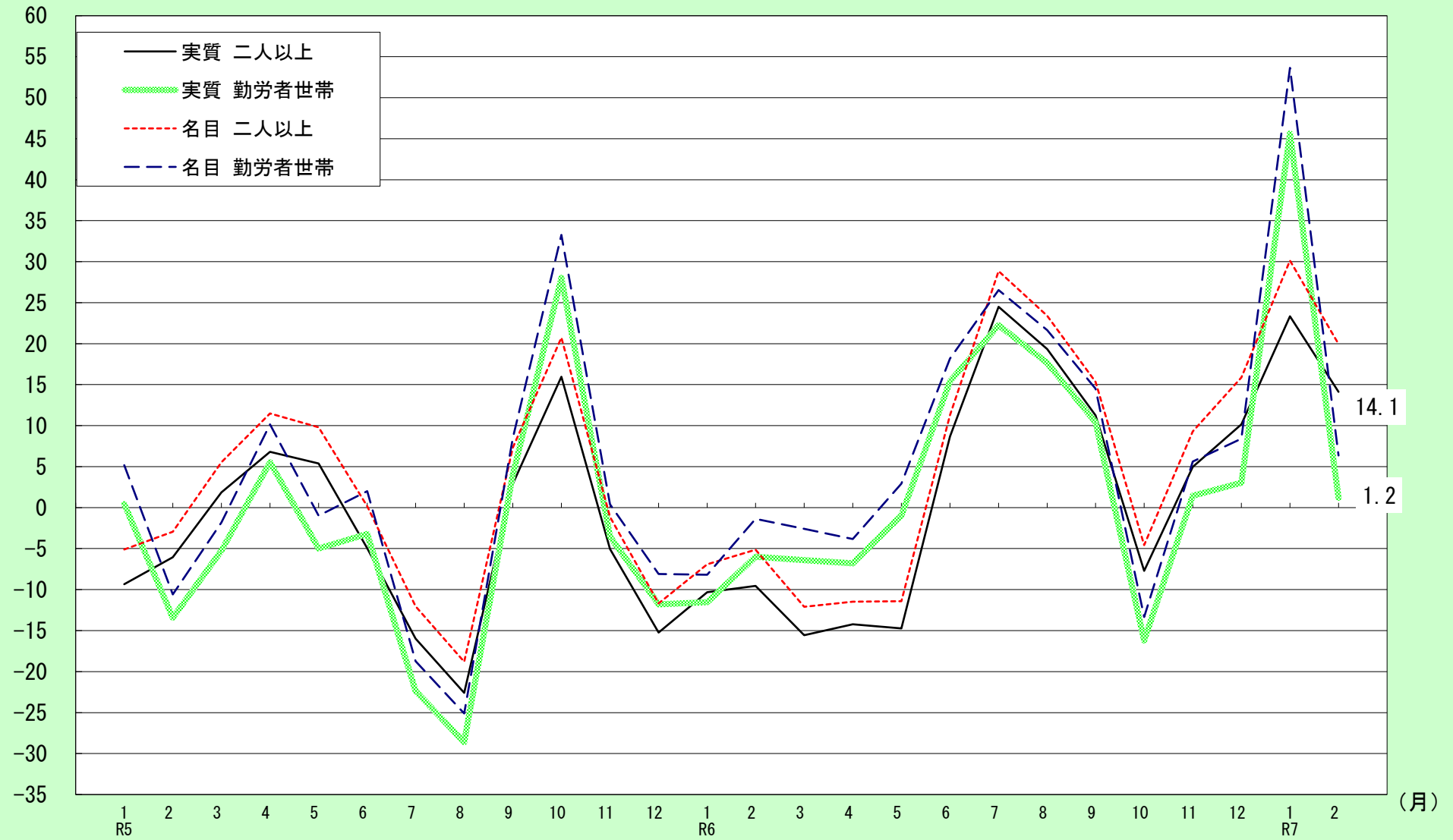


図4 10大費目の対前年同月実質・名目増減率（令和7年2月－沖縄・二人以上の世帯）

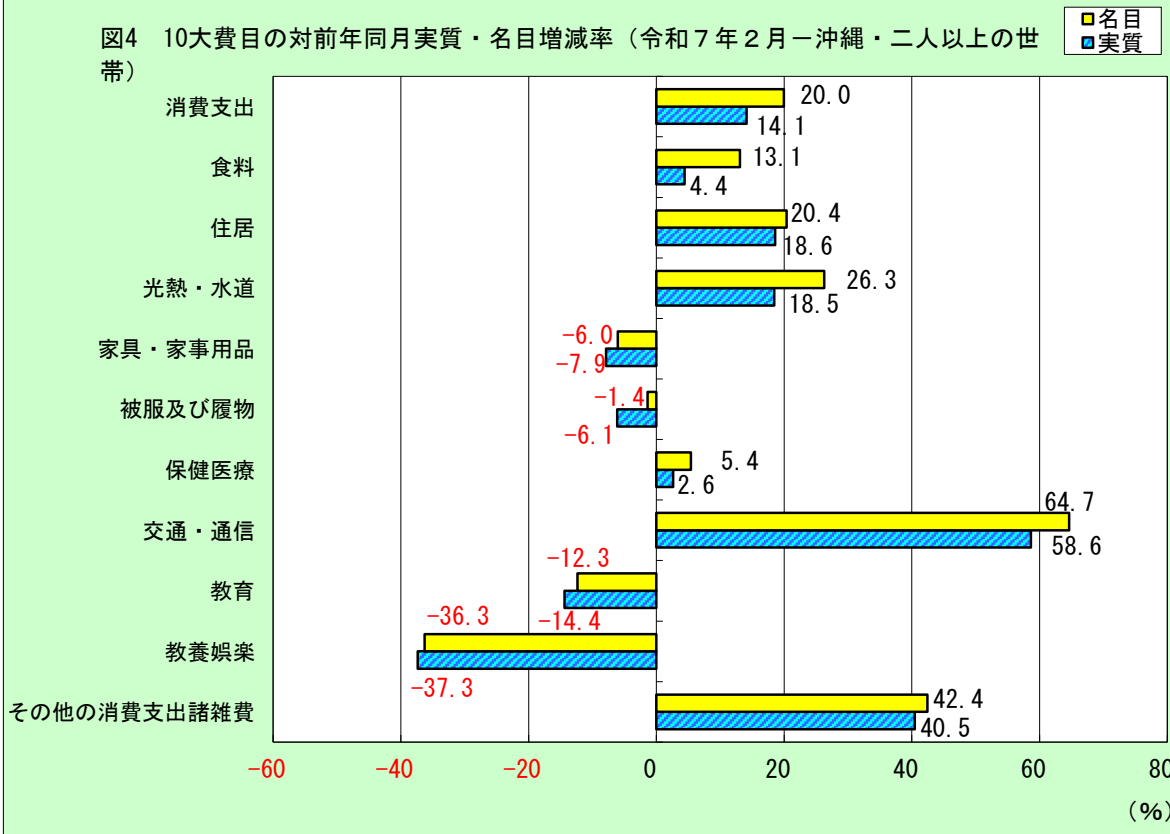


図5 10大費目の対前年同月実質・名目増減率（令和7年2月－沖縄・勤労者世帯）

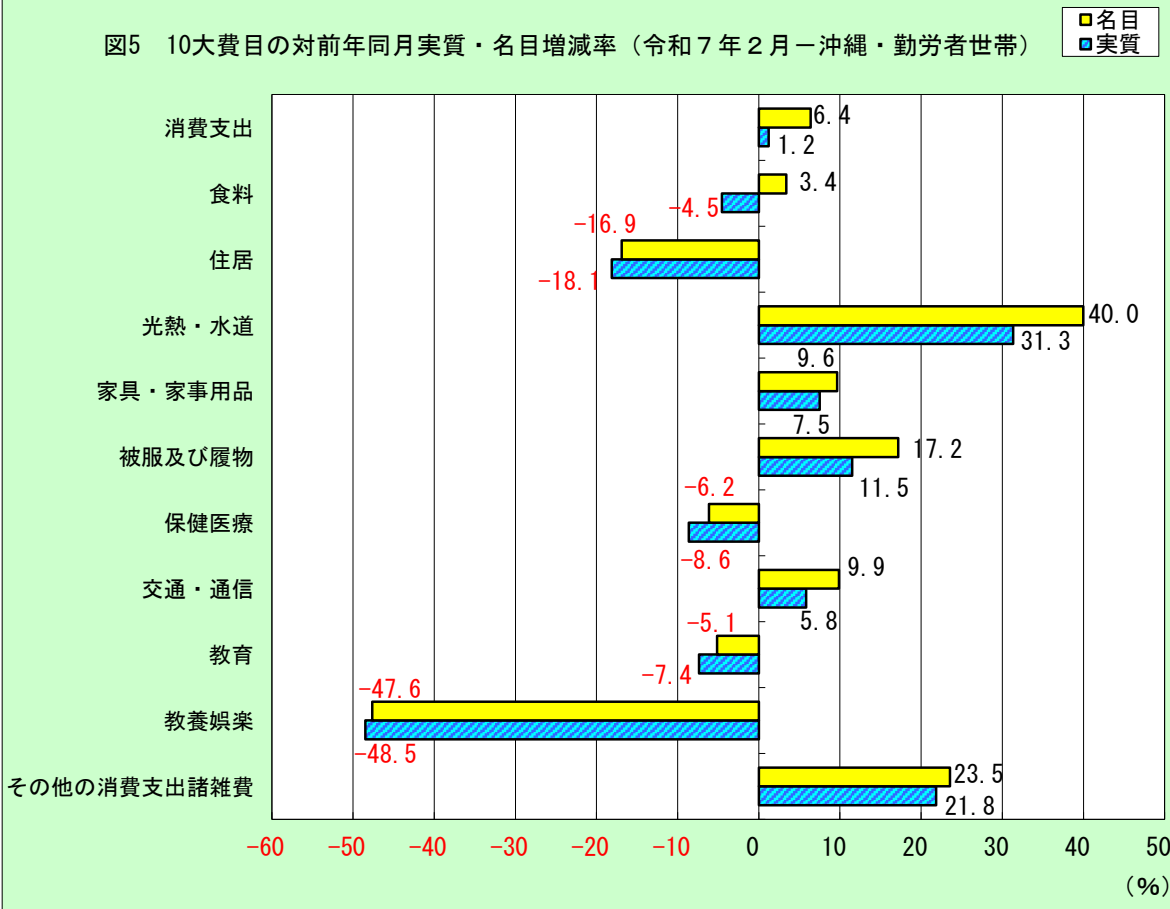
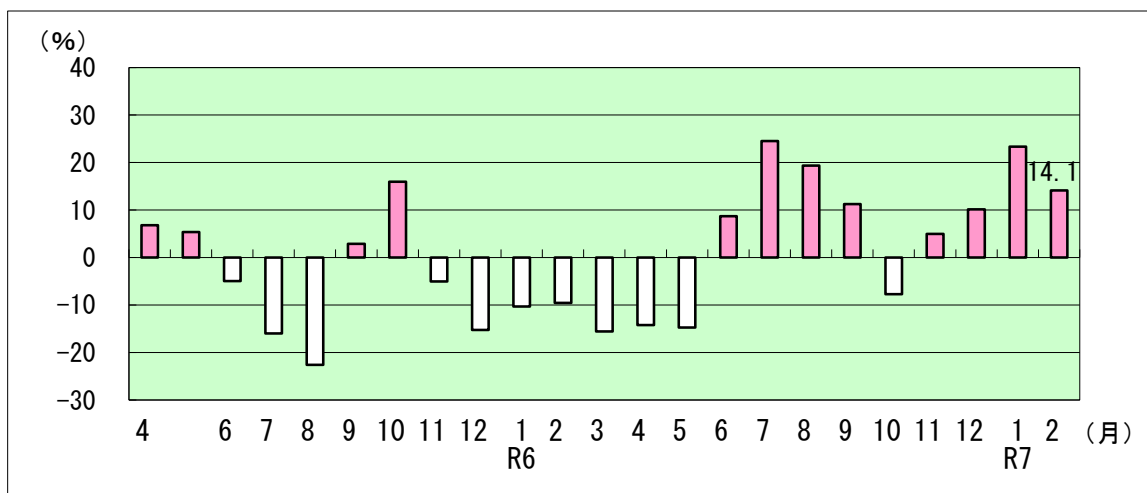
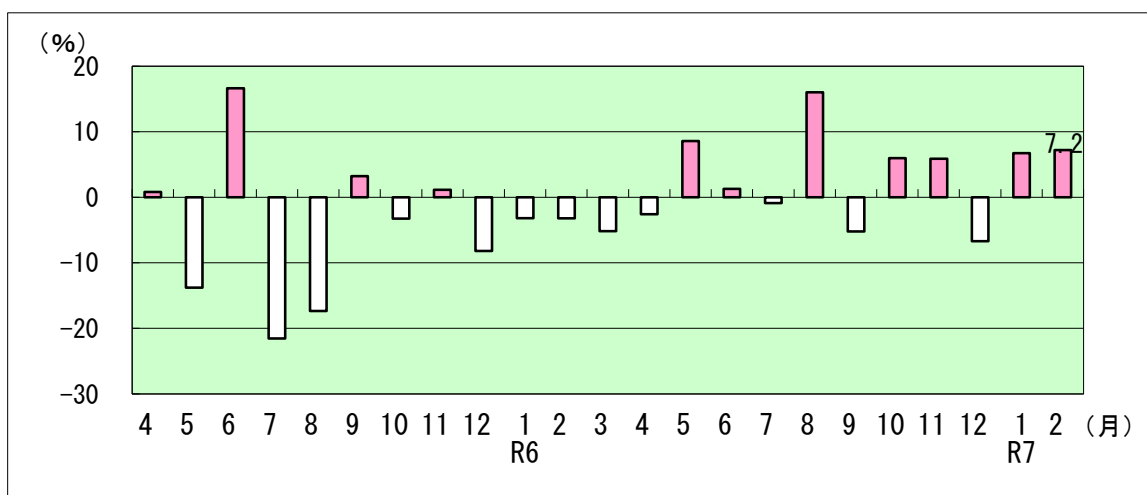


図6 消費支出、実収入の対前年同月実質増減率（沖縄）

1. 二人以上の世帯（消費支出）



2. 二人以上の世帯のうち勤労者世帯（実収入）



3. 二人以上の世帯のうち勤労者世帯（消費支出）

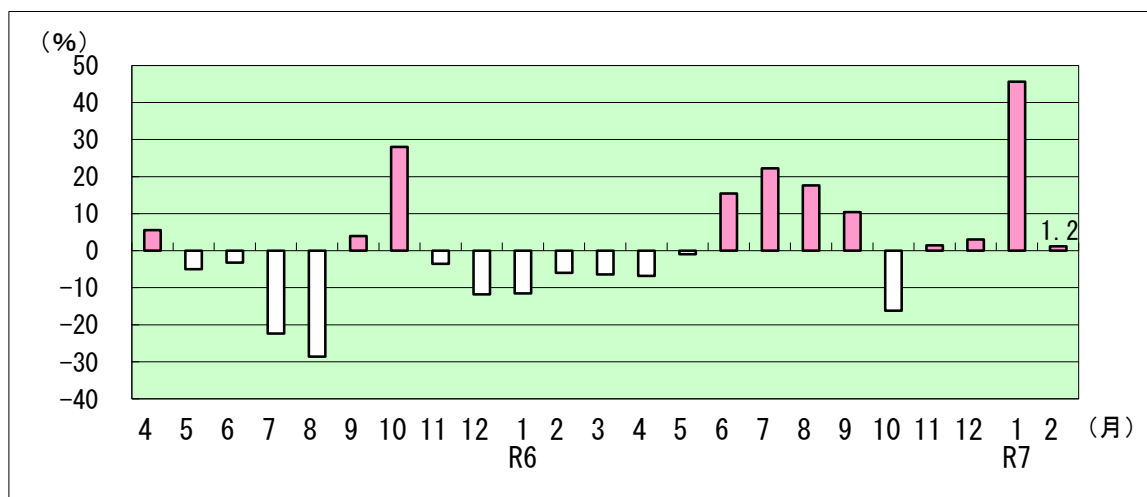
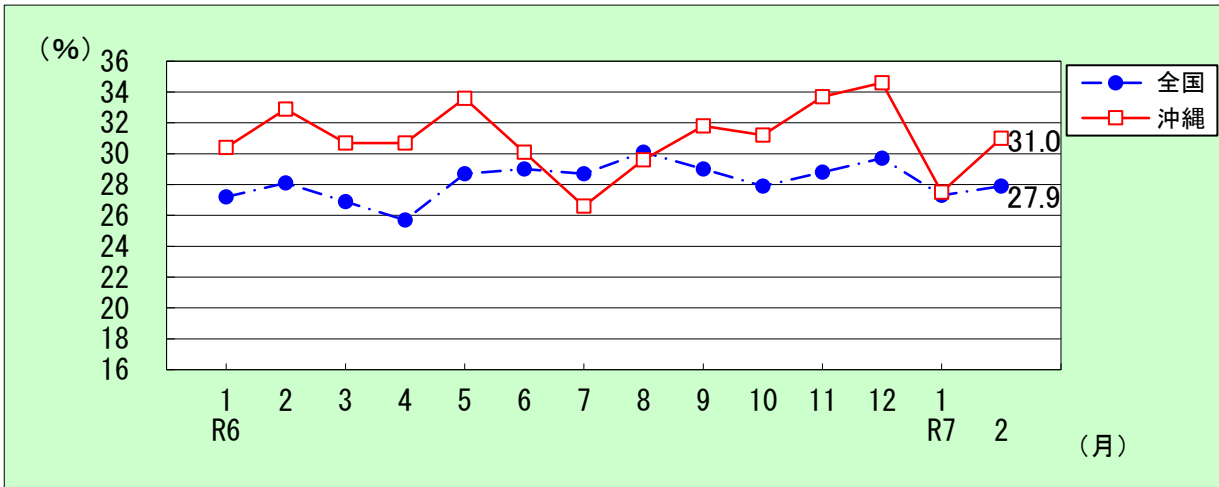
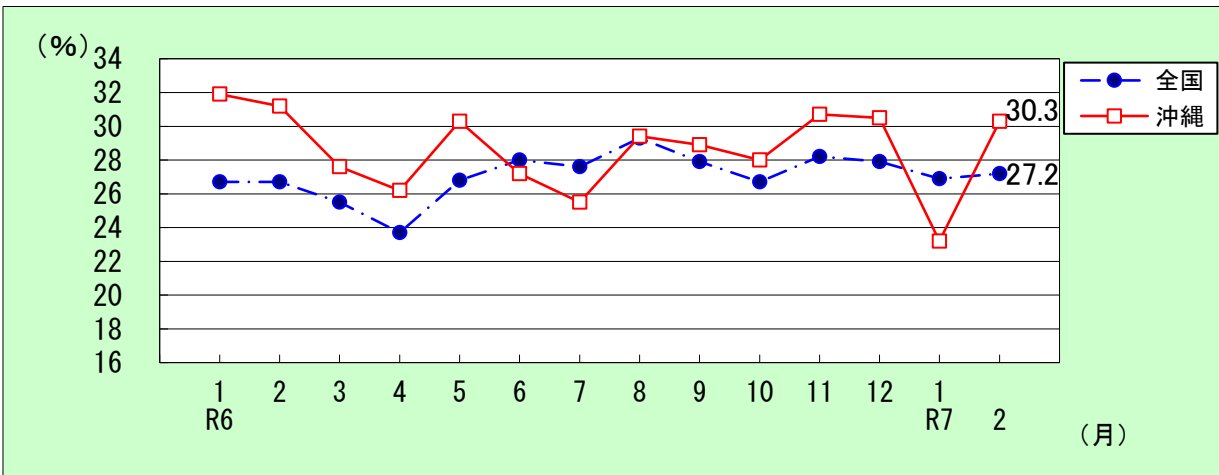


図7 エンゲル係数の推移

1. 二人以上の世帯



2. 二人以上の世帯のうち勤労者世帯



(単位：%)

二人以上の世帯		1月	2月	3月	4月	5月	6月	7月	8月	9月	10月	11月	12月
2023年 (R5)	全国	25.4	27.1	25.7	26.0	28.7	28.2	29.2	28.7	28.6	27.6	28.4	30.2
	沖縄	28.9	30.7	28.9	29.0	32.0	31.9	31.4	33.2	32.1	26.2	34.1	34.8
2024年 (R6)	全国	27.2	28.1	26.9	25.7	28.7	29.0	28.7	30.1	29.0	27.9	28.8	29.7
	沖縄	30.4	32.9	30.7	30.7	33.6	30.1	26.6	29.6	31.8	31.2	33.7	34.6
2025年 (R7)	全国	27.3	27.9										
	沖縄	27.5	31.0										

勤労者世帯		1月	2月	3月	4月	5月	6月	7月	8月	9月	10月	11月	12月
2023年 (R5)	全国	24.5	25.8	24.4	24.5	27.3	26.9	28.1	28.1	26.8	26.0	27.7	28.6
	沖縄	28.8	29.7	26.9	26.7	29.1	27.5	28.0	30.5	29.2	22.2	31.5	32.0
2024年 (R6)	全国	26.7	26.7	25.5	23.7	26.8	28.0	27.6	29.3	27.9	26.7	28.2	27.9
	沖縄	31.9	31.2	27.6	26.2	30.3	27.2	25.5	29.4	28.9	28.0	30.7	30.5
2025年 (R7)	全国	26.9	27.2										
	沖縄	23.2	30.3										

表3 (令和7年2月) 1世帯あたり1か月間の収入と支出

(単位:円)

用途分類	二人以上の世帯				二人以上の世帯のうち勤労者世帯			
	沖縄		那覇市		沖縄		那覇市	
	令和7年2月	令和6年2月	令和7年2月	令和6年2月	令和7年2月	令和6年2月	令和7年2月	令和6年2月
※ 集計世帯数	240	216	151	137	124	130	76	81
※ 世帯人員(人)	3.04	3.01	2.83	2.81	3.36	3.37	3.19	3.20
18歳未満人員(人)	0.70	0.74	0.53	0.63	1.02	1.04	0.84	0.91
65歳以上人員(人)	0.85	0.71	0.91	0.84	0.35	0.29	0.37	0.51
うち無職者人員(人)	0.64	0.53	0.73	0.62	0.13	0.12	0.19	0.24
※ 有業人員(人)	1.26	1.24	1.11	1.15	1.80	1.63	1.65	1.60
※ 世帯主の年齢(歳)	61.2	56.2	60.7	59.7	52.2	47.8	49.7	52.2
※ 持家率(%)	66.3	70.0	44.1	58.9	57.7	57.5	27.0	44.5
※ 家賃・地代を支払っている世帯の割合(%)	30.9	27.1	54.0	38.6	38.9	38.4	71.8	53.8
受取					1,036,525	790,131	1,060,814	881,350
実収入					489,903	434,716	461,093	490,407
経常収入					475,058	428,091	458,882	483,556
勤め先収入					412,118	334,610	379,723	363,823
世帯主収入					296,375	260,671	270,882	281,717
定期収入					295,495	253,150	269,216	280,424
臨時収入・賞与					880	7,522	1,666	1,294
臨時収入					832	1,813	1,666	1,294
賞与					48	5,709	0	0
配偶者の収入					95,751	62,746	98,569	65,691
他の世帯員収入					19,992	11,193	10,272	16,415
事業・内職収入					3,769	7,052	14,172	1,749
家賃収入					3,769	2,673	14,172	1,743
他の事業収入					0	4,378	0	6
内職収入					0	0	0	0
他の経常収入					59,172	86,430	64,986	117,984
財産収入					8	100	38	0
社会保障給付					58,848	84,215	64,293	117,687
公的年金給付					39,610	51,584	46,821	96,756
他の社会保障給付					19,238	32,632	17,472	20,931
仕送り金					317	2,115	655	296
特別収入					14,844	6,625	2,212	6,851
受贈金					236	1,987	1,181	3,439
他の特別収入					14,608	4,638	1,031	3,412
実収入以外の受取 (繰入金を除く)					352,127	280,882	349,168	314,708
預貯金引出					282,473	216,931	284,167	254,126
保険金					14	145	70	389
個人・企業年金保険金					14	145	70	389
他の保険金					0	0	0	0
有価証券売却					0	0	0	0
土地家屋借入金					0	0	0	0
他の借入金					30	128	150	641
クレジット購入借入金					69,254	63,668	63,004	59,499
財産売却					0	0	0	0
実収入以外の受取のその他					355	10	1,776	52
繰入金					194,496	74,533	250,553	76,235

表3 (令和7年2月) 1世帯あたり1か月間の収入と支出

(単位：円)

用途分類	二人以上の世帯				二人以上の世帯のうち勤労者世帯			
	沖繩		那覇市		沖繩		那覇市	
	令和7年2月	令和6年2月	令和7年2月	令和6年2月	令和7年2月	令和6年2月	令和7年2月	令和6年2月
支払					1,036,525	790,131	1,060,814	881,350
実支出					308,260	284,054	303,752	334,633
消費支出	239,454	199,613	216,726	237,826	239,971	225,589	250,000	270,173
1 食料	74,219	65,631	71,643	69,537	72,745	70,361	74,528	71,630
1 穀類	7,181	5,890	7,413	5,667	6,915	6,249	8,324	6,207
1.1.1 米	3,253	2,047	3,615	1,658	3,291	2,300	4,232	1,995
1.1.2 パン	2,256	2,025	2,145	2,283	1,975	2,039	2,334	2,400
1.1.3 めん類	1,236	1,375	1,288	1,295	1,242	1,492	1,431	1,476
1.1.4 他の穀類	436	443	366	430	407	417	327	336
1.2 魚介類	4,005	3,396	3,620	3,961	2,961	3,101	3,020	3,758
1.2.1 生鮮魚介	2,372	1,864	2,041	2,374	1,648	1,660	1,818	2,261
1.2.2 塩干魚介	424	337	435	345	378	375	348	374
1.2.3 魚肉練製品	471	437	445	401	290	415	317	360
1.2.4 他の魚介加工品	738	758	699	841	645	651	537	763
1.3 肉類	6,710	6,825	6,234	6,408	6,932	6,808	7,104	6,858
1.3.1 生鮮肉	5,253	5,411	5,014	5,161	5,596	5,317	5,791	5,438
1.3.2 加工肉	1,457	1,414	1,219	1,246	1,336	1,491	1,313	1,420
1.4 乳卵類	4,133	3,324	3,527	3,708	3,897	3,448	3,355	3,582
1.4.1 牛乳	876	960	976	1,030	784	892	967	953
1.4.2 乳製品	2,079	1,351	1,594	1,617	2,003	1,500	1,495	1,633
1.4.3 卵	1,178	1,013	957	1,061	1,110	1,056	893	997
1.5 野菜・海藻	8,422	7,064	8,354	7,717	7,208	6,879	7,206	7,040
1.5.1 生鮮野菜	5,631	4,558	5,675	5,143	4,895	4,469	5,069	4,689
1.5.2 乾物・海藻	662	504	633	667	545	511	562	643
1.5.3 大豆加工品	1,339	1,181	1,260	1,184	1,111	1,093	996	1,102
1.5.4 他の野菜・海藻加工品	791	821	786	723	656	806	579	606
1.6 果物	2,456	2,064	2,592	2,749	1,942	1,801	1,606	2,219
1.6.1 生鮮果物	2,136	1,853	2,253	2,442	1,556	1,630	1,407	1,999
1.6.2 果物加工品	320	211	339	307	385	171	199	220
1.7 油脂・調味料	3,487	3,595	3,496	3,512	3,227	3,596	3,242	3,159
1.7.1 油脂	376	443	321	543	318	359	305	382
1.7.2 調味料	3,112	3,152	3,175	2,969	2,909	3,237	2,936	2,777
1.8 菓子類	6,633	6,529	6,723	6,917	7,481	7,330	7,371	7,411
1.9 調理食品	11,462	10,155	12,054	11,167	10,188	10,920	12,136	11,915
1.9.1 主食的調理食品	4,854	4,449	5,881	5,268	4,115	4,830	6,118	5,718
1.9.2 他の調理食品	6,608	5,706	6,174	5,900	6,073	6,090	6,019	6,197
1.10 飲料	4,931	4,528	5,049	5,254	4,958	4,938	5,286	5,547
1.10.1 茶類	837	812	830	965	708	769	833	1,014
1.10.2 コーヒー・ココア	1,116	878	1,148	953	1,128	878	1,234	996
1.10.3 他の飲料	2,979	2,838	3,071	3,336	3,121	3,291	3,219	3,537
1.11 酒類	2,933	3,223	2,569	2,619	2,628	3,600	2,656	2,824
1.12 外食	11,866	9,040	10,012	9,859	14,409	11,692	13,223	11,110
1.12.1 一般外食	10,735	8,406	8,972	9,663	12,552	10,739	11,192	10,889
1.12.2 学校給食	1,130	634	1,040	196	1,857	953	2,030	221

表3 (令和7年2月) 1世帯あたり1か月間の収入と支出

(単位：円)

用途分類	二人以上の世帯				二人以上の世帯のうち勤労者世帯			
	沖繩		那覇市		沖繩		那覇市	
	令和7年2月	令和6年2月	令和7年2月	令和6年2月	令和7年2月	令和6年2月	令和7年2月	令和6年2月
2 住居	24,954	20,726	29,821	31,872	21,187	25,498	40,784	47,235
2.1 家賃地代	15,959	15,708	28,549	23,196	20,815	21,942	39,794	33,093
2.2 設備修繕・維持	8,995	5,018	1,272	8,676	372	3,555	990	14,141
2.2.1 設備材料	107	977	303	1,082	68	831	28	1,327
2.2.2 工事その他のサービス	8,888	4,041	969	7,594	304	2,725	962	12,815
3 光熱・水道	23,474	18,586	22,678	20,157	26,661	19,044	25,726	21,019
3.1 電気代	11,969	8,378	10,325	9,273	13,129	8,636	11,373	9,136
3.2 ガス代	6,047	5,133	7,223	6,021	7,386	5,497	8,680	7,040
3.3 他の光熱	439	856	338	458	523	538	225	318
3.4 上下水道料	5,019	4,219	4,792	4,404	5,622	4,372	5,447	4,524
4 家具・家事用品	7,550	8,036	6,258	7,035	8,411	7,671	6,397	7,762
4.1 家庭用耐久財	709	588	603	827	984	692	472	1,434
4.1.1 家事用耐久財	214	326	374	54	157	298	406	94
4.1.2 冷暖房用器具	45	102	207	350	4	164	21	607
4.1.3 一般家具	450	160	22	423	823	229	45	733
4.2 室内装備・装飾品	145	1,294	289	227	100	138	281	193
4.3 寝具類	970	263	531	415	871	369	586	659
4.4 家事雑貨	2,108	2,025	1,342	1,826	2,594	2,295	1,465	1,801
4.5 家事用消耗品	3,357	3,688	3,321	3,570	3,566	4,002	3,348	3,451
4.6 家事サービス	260	178	172	169	297	176	246	224
5 被服及び履物	4,928	4,996	5,198	7,586	6,836	5,834	6,307	8,389
5.1 和服	0	8	0	37	0	13	0	65
5.2 洋服	2,218	2,278	2,054	4,910	3,407	2,245	2,530	4,892
5.2.1 男性用洋服	498	647	872	1,025	560	791	822	1,353
5.2.2 女性用洋服	955	1,433	1,026	3,513	1,464	1,223	1,487	3,134
5.2.3 子供用洋服	765	198	156	372	1,382	231	221	405
5.3 シャツ・セーター類	888	655	891	787	1,142	850	1,479	1,219
5.3.1 男性用シャツ・セーター類	267	145	282	299	356	180	289	479
5.3.2 女性用シャツ・セーター類	404	449	539	385	388	573	1,050	561
5.3.3 子供用シャツ・セーター類	218	61	70	104	399	98	140	180
5.4 下着類	425	497	415	450	564	719	552	391
5.4.1 男性用下着類	109	101	80	219	107	111	113	126
5.4.2 女性用下着類	203	348	261	144	253	531	312	114
5.4.3 子供用下着類	113	48	73	87	204	77	127	151
5.5 生地・糸類	77	59	95	60	101	78	108	19
5.6 他の被服	353	342	546	351	432	404	501	339
5.7 履物類	743	1,020	1,036	822	935	1,312	1,013	1,193
5.8 被服関連サービス	224	138	161	169	255	213	124	271
6 保健医療	10,478	9,941	9,549	10,780	9,649	10,282	9,915	9,939
6.1 医薬品	1,642	1,594	2,500	2,088	1,171	1,388	2,123	1,378
6.2 健康保持用摂取品	1,310	942	1,358	1,782	1,623	693	2,480	1,703
6.3 保健医療用品・器具	3,168	1,778	2,012	1,639	2,468	2,310	1,873	1,743
6.4 保健医療サービス	4,358	5,626	3,678	5,271	4,387	5,892	3,440	5,116

表3 (令和7年2月) 1世帯あたり1か月間の収入と支出

(単位：円)

用途分類	二人以上の世帯				二人以上の世帯のうち勤労者世帯			
	沖繩		那覇市		沖繩		那覇市	
	令和7年2月	令和6年2月	令和7年2月	令和6年2月	令和7年2月	令和6年2月	令和7年2月	令和6年2月
7 交通・通信	39,003	23,688	23,657	27,292	32,888	29,936	29,641	34,403
7.1 交通	2,680	2,212	3,619	2,243	2,697	3,097	5,278	2,857
7.2 自動車等関係費	26,290	12,229	9,474	12,953	18,744	16,119	11,615	18,193
7.2.1 自動車等購入	11,142	0	0	0	0	0	0	0
7.2.2 自転車等購入	106	0	0	0	195	0	0	0
7.2.3 自動車等維持	15,042	12,229	9,474	12,953	18,549	16,119	11,615	18,193
7.3 通信	10,033	9,247	10,564	12,096	11,447	10,720	12,749	13,354
8 教育	3,197	3,647	3,261	6,789	5,199	5,480	5,629	10,459
8.1 授業料等	1,418	2,116	1,854	4,885	2,219	3,263	3,109	8,353
8.2 教科書・学習参考教材	94	125	220	232	113	200	146	402
8.3 補習教育	1,684	1,406	1,187	1,673	2,866	2,016	2,374	1,704
9 教養娯楽	13,754	21,585	15,144	17,934	14,194	27,103	16,093	20,396
9.1 教養娯楽用耐久財	340	801	799	782	91	1,229	177	1,082
9.2 教養娯楽用品	3,486	5,988	3,226	3,755	3,762	7,365	3,754	4,124
9.3 書籍・他の印刷物	1,681	1,249	1,784	2,371	1,416	1,270	1,341	2,146
9.4 教養娯楽サービス	8,247	13,548	9,335	11,028	8,925	17,238	10,822	13,044
9.4.1 宿泊料	1,341	386	1,029	1,564	1,721	598	2,057	2,606
9.4.2 バック旅行費	291	2,073	1,332	1,070	173	1,978	863	1,593
9.4.3 月謝類	778	6,114	1,237	1,393	1,229	8,592	1,836	1,977
9.4.4 他の教養娯楽サービス	5,837	4,976	5,738	7,000	5,803	6,070	6,065	6,868
10 その他の消費支出	37,897	22,777	29,518	38,842	42,201	24,380	34,979	38,941
10.1 諸雑費	18,796	13,196	15,577	18,752	18,351	14,854	17,902	18,941
10.1.1 理美容サービス	1,599	1,481	2,042	1,894	1,658	1,787	2,302	1,929
10.1.2 理美容用品	4,637	3,314	4,081	4,454	4,989	3,990	3,928	4,293
10.1.3 身の回り用品	683	426	687	946	759	574	1,077	1,189
10.1.4 たばこ	618	601	1,165	1,471	631	560	1,641	1,797
10.1.5 他の諸雑費	11,259	7,373	7,603	9,987	10,314	7,943	8,955	9,734
10.2 こづかい(使途不明)	3,036	1,378	1,833	4,065	5,271	1,816	3,473	5,062
10.3 交際費	8,707	6,781	9,825	12,690	6,132	6,490	10,314	11,117
10.3.1 交際費 食料	3,198	1,953	2,674	3,699	1,583	1,454	2,523	2,437
10.3.2 交際費 家具・家事用品	115	11	52	52	73	18	14	90
10.3.3 交際費 被服及び履物	250	28	84	78	144	46	137	135
10.3.4 交際費 教養娯楽	345	108	579	89	113	168	377	149
10.3.5 交際費 他の物品サービス	207	252	651	205	100	346	236	264
10.3.6 贈与金	3,426	2,988	3,056	5,930	2,589	2,312	3,456	4,296
10.3.7 他の交際費	1,166	1,441	2,728	2,637	1,530	2,146	3,571	3,745
10.4 仕送り金	7,358	1,422	2,282	3,335	12,447	1,221	3,290	3,820
非消費支出					68,290	58,465	53,752	64,460
直接税					26,732	19,920	18,382	24,364
勤労所得税					5,373	4,875	6,064	5,268
個人住民税					10,214	9,953	9,811	12,940
他の税					11,145	5,093	2,507	6,156

表3 (令和7年2月) 1世帯あたり1か月間の収入と支出

(単位：円)

用途分類	二人以上の世帯				二人以上の世帯のうち勤労者世帯			
	沖縄		那覇市		沖縄		那覇市	
	令和7年2月	令和6年2月	令和7年2月	令和6年2月	令和7年2月	令和6年2月	令和7年2月	令和6年2月
社会保険料					41,558	38,484	35,370	39,994
公的年金保険料					25,068	20,699	20,528	21,334
健康保険料					13,684	12,895	11,724	11,988
介護保険料					1,463	3,901	2,094	5,910
他の社会保険料					1,342	988	1,025	761
他の非消費支出					0	61	0	102
実支出以外の支払 (繰越金を除く)					564,208	451,235	518,844	490,255
預貯金					430,438	367,710	390,423	418,560
保険料					11,089	10,324	11,384	10,046
個人・企業年金保険料					1,549	1,852	2,374	899
他の保険料					9,540	8,472	9,011	9,147
有価証券購入					3,711	883	10,256	2,670
土地家屋借金返済					23,106	15,111	15,604	10,824
他の借金返済					2,205	2,300	2,635	2,872
クレジット購入借入金返済					92,431	53,670	86,616	43,557
財産購入					0	0	0	0
実支出以外の支払のその他					1,228	1,237	1,925	1,727
繰越金					164,057	54,843	238,218	56,462
※ 可処分所得					421,613	376,251	407,341	425,947
※ 黒字					181,642	150,662	157,342	155,774
※ 貯蓄純増					159,040	160,958	117,570	174,091
※ 平均消費性向(%)					56.9	60.0	61.4	63.4
※ 平均貯蓄率(%)					37.7	42.8	28.9	40.9
※ エンゲル係数(%)	31.0	32.9	33.1	29.2	30.3	31.2	29.8	26.5

注：可処分所得＝実収入－非消費支出

実収入から税金、社会保険料などの非消費支出を差し引いた額で、いわゆる手取り収入のこと。
実収入のうち、実際に消費や貯蓄に回すことができる（可処分）部分で、購買力の強さが測れる。

黒字＝実収入－実支出＝可処分所得－消費支出

貯蓄純増＝（貯金－貯金引出）＋（保険掛金－保険取金）
黒字のうち、預貯金と保険の純増減を合わせたもの。

平均消費性向＝消費支出／可処分所得×100（%）
可処分所得に対する消費支出の割合。

平均貯蓄率＝貯蓄純増／可処分所得×100（%）
可処分所得に対する貯蓄純増の割合。

エンゲル係数＝食料費／消費支出×100（%）
消費支出に占める食料費の割合で、生活水準の高低を表す一つの指標。

表4 沖縄県主要家計指標(実数) (令和7年2月)

実数

(単位：円、%)

	二人以上の世帯														二人以上の世帯のうち勤労者世帯					
	世帯人員	消費支出	食料	住居	光熱水道	家具・家事用品	被服及び履物	保健医療	交通通信	教育	教養娯楽	その他の消費支出	エンゲル係	世帯人員	実収入	可処分所得	消費支出	エンゲル係	平均消費性向	
" 29年平均	3.13	206,507	57,816	18,808	19,035	7,913	5,989	8,485	27,907	6,008	14,565	39,981	15,145	28.0	3.56	355,605	315,368	229,948	25.5	72.9
" 30年平均	3.12	213,745	60,662	20,742	19,752	8,326	6,609	8,710	27,479	7,370	14,935	39,160	15,032	28.4	3.54	360,827	319,770	237,177	26.1	74.2
令和元年平均	3.12	219,424	61,108	15,313	19,061	8,860	6,295	9,540	30,561	8,017	18,124	42,544	14,254	27.8	3.42	371,834	318,177	250,774	25.7	78.8
令和2年平均	3.11	206,758	65,937	16,371	19,007	10,315	5,772	9,118	29,341	4,090	14,045	32,762	13,410	31.9	3.47	390,162	340,794	226,090	29.7	66.3
令和3年平均	3.11	223,636	65,150	19,222	19,334	9,850	5,814	11,503	31,556	7,048	16,197	37,961	16,060	29.1	3.48	435,357	369,786	253,374	27.8	68.5
令和4年平均	3.05	225,987	66,257	15,964	20,868	10,792	6,174	10,792	31,244	5,376	17,211	41,309	20,867	29.3	3.39	441,782	374,801	249,427	27.8	66.5
令和5年平均	3.04	224,987	69,613	15,532	19,815	9,494	5,755	11,133	29,046	4,252	19,308	41,039	17,751	30.9	3.36	449,231	383,506	245,554	28.3	64.0
令和6年平均	3.02	232,920	72,735	24,058	21,252	10,463	5,813	10,453	30,569	5,290	17,883	34,404	16,083	31.2	3.36	467,675	404,953	257,230	28.8	63.5
令和5年 1月	3.04	238,650	69,067	11,855	22,638	13,773	7,518	10,883	30,402	3,505	20,052	48,957	16,916	28.9	3.31	371,769	324,383	247,681	28.8	76.4
" 2月	3.04	210,388	64,649	11,774	20,631	11,105	5,783	13,106	25,350	2,691	13,511	41,788	15,977	30.7	3.41	428,140	371,319	228,725	29.7	61.6
" 3月	3.06	253,634	73,274	17,717	18,917	9,423	6,811	13,117	26,750	5,220	29,852	52,554	23,970	28.9	3.42	395,541	341,540	275,916	26.9	80.8
" 4月	3.07	249,566	72,413	16,904	20,762	7,362	9,030	14,443	33,860	5,509	17,698	51,585	16,737	29.0	3.44	438,777	360,756	278,663	26.7	77.2
" 5月	3.04	227,496	72,866	15,585	17,574	15,627	5,290	13,065	28,677	3,051	20,673	35,088	15,529	32.0	3.36	340,433	278,193	237,661	29.1	85.4
" 6月	3.05	206,157	65,662	17,175	19,832	9,190	4,388	12,350	28,044	4,118	18,300	27,098	13,909	31.9	3.42	614,646	523,843	227,581	27.5	43.4
" 7月	3.04	209,381	65,836	19,672	19,933	8,324	4,177	8,857	27,567	3,739	16,451	34,825	14,721	31.4	3.42	452,736	389,633	225,246	28.0	57.8
" 8月	3.03	215,090	71,303	16,540	22,417	7,347	2,433	8,963	26,185	2,379	21,683	35,839	13,378	33.2	3.31	403,946	347,729	220,478	30.5	63.4
" 9月	3.02	199,667	64,051	14,296	20,945	6,912	4,709	9,660	24,664	6,656	16,909	30,864	14,789	32.1	3.42	380,290	326,894	220,712	29.2	67.5
" 10月	3.02	258,571	67,716	15,562	18,797	7,303	5,953	9,344	43,680	4,549	19,853	65,814	35,885	26.2	3.33	413,179	360,888	304,236	22.2	84.3
" 11月	3.02	206,875	70,455	13,774	17,765	8,243	6,608	9,661	29,425	6,351	15,051	29,542	15,661	34.1	3.27	373,322	318,443	223,937	31.5	70.3
" 12月	2.99	224,369	78,065	15,526	17,568	9,314	6,357	10,142	23,952	3,259	21,666	38,520	15,537	34.8	3.27	777,988	658,458	255,810	32.0	38.8
令和6年 1月	2.99	222,188	67,600	26,815	17,841	8,790	5,376	10,170	28,475	2,681	15,438	39,002	17,492	30.4	3.30	373,599	321,507	227,438	31.9	70.7
" 2月	3.01	199,613	65,631	20,726	18,586	8,036	4,996	9,941	23,688	3,647	21,585	22,777	13,196	32.9	3.37	434,716	376,251	225,589	31.2	60.0
" 3月	2.99	222,950	68,474	15,899	18,430	9,504	6,138	8,750	31,970	18,345	18,896	26,544	13,036	30.7	3.40	390,503	345,423	268,814	27.6	77.8
" 4月	3.01	220,936	67,809	20,025	19,286	9,566	5,865	8,973	33,725	9,896	15,276	30,515	14,852	30.7	3.47	441,146	376,128	268,015	26.2	71.3
" 5月	3.01	201,534	67,707	18,866	18,684	9,513	6,112	9,723	24,734	4,836	13,270	28,089	13,523	33.6	3.45	384,027	327,680	244,589	30.3	74.6
" 6月	3.00	229,436	69,099	28,206	18,675	16,451	6,688	9,500	25,553	5,017	14,021	36,226	20,733	30.1	3.38	637,417	569,003	268,956	27.2	47.3
" 7月	3.01	269,799	71,730	41,620	21,605	10,743	5,852	9,515	51,214	4,791	19,707	33,022	15,891	26.6	3.33	464,458	402,219	285,006	25.5	70.9
" 8月	3.02	265,445	78,458	37,419	26,225	11,787	5,093	10,327	32,107	2,269	17,877	43,881	17,458	29.6	3.37	484,632	431,406	268,217	29.4	62.2
" 9月	3.01	230,320	73,209	16,295	24,922	10,428	5,993	16,584	29,604	1,892	19,739	31,654	15,722	31.8	3.28	373,826	298,819	252,710	28.9	84.6
" 10月	3.03	246,743	76,921	26,221	26,096	11,149	4,394	11,130	29,124	3,329	16,909	41,470	16,857	31.2	3.27	452,711	388,081	263,610	28.0	67.9
" 11月	3.05	226,077	76,211	15,911	22,734	8,604	6,291	9,722	27,405	3,242	18,204	37,753	15,122	33.7	3.35	411,408	359,127	236,493	30.7	65.9
" 12月	3.07	259,993	89,966	20,695	21,940	10,979	6,956	11,107	29,230	3,529	23,673	41,918	19,118	34.6	3.40	763,652	663,787	277,325	30.5	41.8
令和7年 1月	3.06	289,140	79,495	19,510	22,114	10,953	5,528	12,928	70,404	4,355	16,985	46,867	18,805	27.5	3.41	420,759	366,711	349,441	23.2	95.3
" 2月	3.04	239,454	74,219	24,954	23,474	7,550	4,928	10,478	39,003	3,197	13,754	37,897	18,796	31.0	3.36	489,903	421,613	239,971	30.3	56.9
" 3月																				
" 4月																				
" 5月																				
" 6月																				
" 7月																				
" 8月																				
" 9月																				
" 10月																				
" 11月																				
" 12月																				

表5 沖縄県主要家計指標(名目)

(令和7年2月)

対前年・前年同月名目増減率

(単位：%)

	二人以上の世帯													二人以上の世帯のうち勤労者世帯			
	世帯人員	消費支出	食料	住居	光熱水道	家具・家事用品	被服及び履物	保健医療	交通通信	教育	教養娯楽	その他の消費支出	諸雑費	世帯人員	実収入	可処分所得	消費支出
〃 29年平均	—	-2.0	0.0	-6.6	0.5	-6.2	1.3	-8.8	-8.6	-14.0	4.8	3.3	5.8	—	0.4	1.0	2.1
〃 30年平均	—	3.5	4.9	10.3	3.8	5.2	10.4	2.7	-1.5	22.7	2.5	-2.1	-0.7	—	1.5	1.4	3.1
令和元年平均	—	2.7	0.7	-26.2	-3.5	6.4	-4.8	9.5	11.2	8.8	21.4	8.6	-5.2	—	3.1	-0.5	5.7
令和2年平均	—	-5.8	7.9	6.9	-0.3	16.4	-8.3	-4.4	-4.0	-49.0	-22.5	-23.0	-5.9	—	4.9	7.1	-9.8
令和3年平均	—	8.2	-1.2	17.4	1.7	-4.5	0.7	26.2	7.5	72.3	15.3	15.9	19.8	—	11.6	8.5	12.1
令和4年平均	—	1.1	1.7	-16.9	7.9	9.6	6.2	-6.2	-1.0	-23.7	6.3	8.8	29.9	—	1.5	1.4	-1.6
令和5年平均	—	-0.4	5.1	-2.7	-5.0	-12.0	-6.8	3.2	-7.0	-20.9	12.2	-0.7	-14.9	—	1.7	2.3	-1.6
令和6年平均	—	3.5	4.5	54.9	7.3	10.2	1.0	-6.1	5.2	24.4	-7.4	-16.2	-9.4	—	4.1	5.6	4.8
令和5年1月	—	-5.1	10.4	-26.9	13.1	60.7	25.3	15.0	18.9	-26.1	46.1	-42.1	-68.1	—	17.8	18.5	5.2
〃 2月	—	-2.9	9.9	-27.4	-5.3	45.2	-10.3	31.2	-39.8	-51.9	-18.6	32.5	-7.5	—	7.7	6.4	-10.6
〃 3月	—	5.5	14.0	11.6	-4.6	-17.4	-8.7	41.8	-25.7	-57.7	69.1	13.5	27.1	—	14.9	17.3	-1.8
〃 4月	—	11.5	11.1	-31.0	1.7	-15.6	56.4	37.9	2.0	81.1	-1.2	49.2	-6.3	—	5.2	3.0	10.2
〃 5月	—	9.8	9.1	15.1	-4.0	75.5	-14.9	17.0	2.0	-45.0	23.0	10.4	-9.4	—	-10.2	-6.5	-1.0
〃 6月	—	0.2	6.0	26.8	3.7	-8.5	-30.9	12.2	-2.9	-29.0	28.7	-22.2	-22.1	—	22.9	22.8	2.0
〃 7月	—	-12.0	-6.5	-1.6	-1.1	-24.0	-35.8	-25.8	-10.6	-47.5	-21.1	-11.2	-19.6	—	-17.8	-14.6	-18.7
〃 8月	—	-18.8	-4.4	-24.1	0.0	-60.2	-50.0	-43.6	-30.4	27.6	-4.7	-19.6	-33.1	—	-13.3	-11.9	-25.1
〃 9月	—	7.3	3.7	46.2	-9.1	-43.9	38.9	29.5	-1.4	53.4	24.3	21.6	11.4	—	7.7	10.8	8.5
〃 10月	—	20.7	2.5	22.4	-15.0	-44.8	5.2	-11.2	70.7	-18.4	22.4	80.5	114.6	—	0.7	1.8	33.3
〃 11月	—	-1.1	10.9	-2.6	-20.3	9.4	-0.7	-2.8	-8.1	30.5	6.4	-13.4	-6.5	—	5.3	6.7	0.4
〃 12月	—	-11.7	-1.2	17.5	-16.1	-20.6	-27.4	-18.1	-20.1	-11.1	-1.7	-26.4	-33.3	—	-4.3	-7.3	-8.1
令和6年1月	—	-6.9	-2.1	126.2	-21.2	-36.2	-28.5	-6.6	-6.3	-23.5	-23.0	-20.3	3.4	—	0.5	-0.9	-8.2
〃 2月	—	-5.1	1.5	76.0	-9.9	-27.6	-13.6	-24.1	-6.6	35.5	59.8	-45.5	-17.4	—	1.5	1.3	-1.4
〃 3月	—	-12.1	-6.6	-10.3	-2.6	0.9	-9.9	-33.3	19.5	251.4	-36.7	-49.5	-45.6	—	-1.3	1.1	-2.6
〃 4月	—	-11.5	-6.4	18.5	-7.1	29.9	-35.0	-37.9	-0.4	79.6	-13.7	-40.8	-11.3	—	0.5	4.3	-3.8
〃 5月	—	-11.4	-7.1	21.1	6.3	-39.1	15.5	-25.6	-13.7	58.5	-35.8	-19.9	-12.9	—	12.8	17.8	2.9
〃 6月	—	11.3	5.2	64.2	-5.8	79.0	52.4	-23.1	-8.9	21.8	-23.4	33.7	49.1	—	3.7	8.6	18.2
〃 7月	—	28.9	9.0	111.6	8.4	29.1	40.1	7.4	85.8	28.1	19.8	-5.2	7.9	—	2.6	3.2	26.5
〃 8月	—	23.4	10.0	126.2	17.0	60.4	109.3	15.2	22.6	-4.6	-17.6	22.4	30.5	—	20.0	24.1	21.7
〃 9月	—	15.4	14.3	14.0	19.0	50.9	27.3	71.7	20.0	-71.6	16.7	2.6	6.3	—	-1.7	-8.6	14.5
〃 10月	—	-4.6	13.6	68.5	38.8	52.7	-26.2	19.1	-33.3	-26.8	-14.8	-37.0	-53.0	—	9.6	7.5	-13.4
〃 11月	—	9.3	8.2	15.5	28.0	4.4	-4.8	0.6	-6.9	-49.0	20.9	27.8	-3.4	—	10.2	12.8	5.6
〃 12月	—	15.9	15.2	33.3	24.9	17.9	9.4	9.5	22.0	8.3	9.3	8.8	23.0	—	-1.8	0.8	8.4
令和7年1月	—	30.1	17.6	-27.2	24.0	24.6	2.8	27.1	147.2	62.4	10.0	20.2	7.5	—	12.6	14.1	53.6
〃 2月	—	20.0	13.1	20.4	26.3	-6.0	-1.4	5.4	64.7	-12.3	-36.3	66.4	42.4	—	12.7	12.1	6.4
〃 3月																	
〃 4月																	
〃 5月																	
〃 6月																	
〃 7月																	
〃 8月																	
〃 9月																	
〃 10月																	
〃 11月																	
〃 12月																	

表6 沖縄県主要家計指標(実質)

(令和7年2月)

対前年・前年同月実質増減率

(単位：%)

	二人以上の世帯													二人以上の世帯のうち勤労者世帯			
	世帯人員	消費支出	食料	住居	光熱水道	家具・家事用品	被服及び履物	保健医療	交通通信	教育	教養娯楽	その他の消費支出 諸雑費	世帯人員	実収入	可処分所得	消費支出	
〃 29年平均	—	-2.6	-0.3	-6.4	-3.0	-5.2	0.1	-9.8	-8.9	-14.9	4.4	—	5.3	—	-0.2	0.4	1.5
〃 30年平均	—	2.4	3.4	10.4	-0.4	6.1	11.7	2.5	-2.6	22.7	1.5	—	-0.4	—	0.4	0.3	2.0
令和元年平均	—	2.2	-0.1	-26.6	-5.3	6.7	-5.1	8.9	11.9	10.3	19.2	—	-3.2	—	2.6	-0.9	5.3
令和2年平均	—	-5.3	6.3	5.4	2.9	16.1	-8.8	-4.8	-2.8	-44.7	-22.4	—	0.9	—	5.5	7.6	-9.4
令和3年平均	—	8.3	-1.8	15.6	-0.8	-7.1	-0.4	25.5	14.7	73.0	14.3	—	17.9	—	11.7	8.6	12.2
令和4年平均	—	-2.2	-3.3	-17.9	-3.9	8.5	3.8	-6.4	0.3	-24.3	4.4	—	28.8	—	-1.8	-1.9	-4.7
令和5年平均	—	-4.5	-3.8	-4.5	0.7	-20.5	-10.7	1.1	-9.2	-21.6	8.7	—	-16.6	—	-2.5	-1.9	-5.6
令和6年平均	—	-0.3	-0.4	52.6	1.1	5.2	-3.0	-7.3	3.5	22.0	-11.4	—	-10.7	—	0.3	1.7	0.9
令和5年1月	—	-9.4	1.7	-28.6	11.0	52.3	20.5	14.0	15.4	-26.8	42.3	—	-68.6	—	12.5	13.2	0.4
〃 2月	—	-6.0	0.9	-29.0	7.3	31.9	-14.2	28.8	-41.2	-52.3	-19.8	—	-8.5	—	4.2	3.0	-13.4
〃 3月	—	1.9	4.4	9.2	6.9	-25.9	-14.8	38.6	-27.1	-58.1	66.0	—	25.8	—	10.9	13.2	-5.2
〃 4月	—	6.8	1.2	-32.7	7.3	-24.6	48.6	35.7	0.3	79.1	-3.7	—	-7.5	—	0.8	-1.4	5.5
〃 5月	—	5.4	-1.1	12.7	5.7	59.7	-19.6	15.2	0.3	-45.6	19.4	—	-11.7	—	-13.8	-10.3	-5.0
〃 6月	—	-5.0	-3.4	24.3	1.0	-15.9	-34.0	9.4	-4.6	-29.8	24.6	—	-24.0	—	16.6	16.5	-3.2
〃 7月	—	-16.0	-15.2	-3.4	3.7	-31.3	-38.6	-27.5	-11.9	-47.9	-24.2	—	-21.0	—	-21.5	-18.4	-22.4
〃 8月	—	-22.6	-14.0	-25.6	8.1	-64.1	-52.2	-44.8	-31.9	26.7	-7.7	—	-34.6	—	-17.3	-16.0	-28.6
〃 9月	—	2.9	-5.3	43.5	1.3	-50.1	32.4	27.0	-4.8	52.3	20.4	—	8.6	—	3.2	6.2	4.0
〃 10月	—	16.0	-5.1	20.7	-10.8	-50.6	3.7	-12.6	65.7	-18.9	18.2	—	109.6	—	-3.2	-2.2	28.0
〃 11月	—	-5.0	3.0	-4.0	-16.1	-2.2	-2.4	-5.6	-10.6	29.6	1.1	—	-8.7	—	1.2	2.5	-3.5
〃 12月	—	-15.2	-8.1	15.9	-12.7	-29.7	-29.9	-19.6	-22.2	-11.7	-6.0	—	-34.8	—	-8.2	-11.1	-11.8
令和6年1月	—	-10.3	-8.0	123.3	-17.8	-42.5	-31.7	-7.8	-9.1	-24.1	-26.4	—	1.2	—	-3.2	-4.5	-11.5
〃 2月	—	-9.6	-4.5	73.3	-18.0	-32.1	-17.5	-24.0	-9.1	34.5	50.6	—	-18.8	—	-3.2	-3.4	-6.0
〃 3月	—	-15.6	-11.5	-11.7	-8.8	-3.0	-11.2	-33.0	16.8	249.0	-40.3	—	-46.7	—	-5.2	-2.8	-6.4
〃 4月	—	-14.2	-10.5	16.8	-6.9	23.4	-37.4	-37.7	-3.4	75.9	-17.7	—	-12.8	—	-2.6	1.0	-6.8
〃 5月	—	-14.7	-11.0	19.1	-0.9	-42.9	11.5	-26.3	-16.2	55.7	-38.2	—	-14.0	—	8.6	13.4	-0.9
〃 6月	—	8.7	2.0	61.6	-3.3	71.5	44.9	-23.6	-11.5	18.9	-26.3	—	47.0	—	1.3	6.1	15.4
〃 7月	—	24.5	5.3	109.1	-2.0	22.6	35.4	6.5	83.6	25.0	15.7	—	6.0	—	-0.9	-0.3	22.3
〃 8月	—	19.4	7.8	123.1	2.7	51.6	102.4	12.8	22.1	-7.0	-21.3	—	28.4	—	16.0	20.0	17.7
〃 9月	—	11.2	9.2	12.7	7.8	45.8	20.4	67.5	20.6	-72.3	12.1	—	5.0	—	-5.2	-11.8	10.4
〃 10月	—	-7.7	8.2	65.5	32.7	50.7	-29.2	15.6	-33.6	-28.6	-18.3	—	-53.5	—	6.0	4.0	-16.2
〃 11月	—	5.0	2.0	13.6	19.6	1.6	-9.2	-1.8	-7.5	-50.2	16.2	—	-4.5	—	5.9	8.3	1.4
〃 12月	—	10.1	7.1	30.9	12.1	15.0	4.6	6.6	20.7	5.6	5.0	—	21.0	—	-6.7	-4.2	3.1
令和7年1月	—	23.3	9.1	-28.5	10.2	19.6	-0.2	22.9	139.8	58.6	7.1	—	6.0	—	6.8	8.1	45.6
〃 2月	—	14.1	4.4	18.6	18.5	-7.9	-6.1	2.6	58.6	-14.4	-37.3	—	40.5	—	7.2	6.6	1.2
〃 3月																	
〃 4月																	
〃 5月																	
〃 6月																	
〃 7月																	
〃 8月																	
〃 9月																	
〃 10月																	
〃 11月																	
〃 12月																	

注1 消費者物価指数の平成27年基準改定に伴い、平成28年1月分から6月分までの実質増減率を遡及改定した。
 注2 消費者物価指数については、平成18年から平成22年分までは平成17年基準、平成23年から平成27年分までは平成22年基準、平成28年1月以降は平成27年基準で算出している。

家計調査の概要

1. 調査の目的

家計調査は全国の全世帯（学生の単身世帯を除く）を対象に、家計収支の調査を行うことによって国民生活の実態を明らかにし、国の経済政策・社会政策の立案のため基礎資料を得ることを目的とする。

2. 調査の対象

調査は、総務大臣が指定する沖縄県内6市2町（那覇市・宜野湾市・宮古島市・石垣市・名護市・沖縄市・北谷町・八重瀬町）において、国勢調査の調査区に基づいて総務省統計局長が選定した単位区内における299世帯（単身23世帯を含む）を対象とする。

調査単位区は1年間継続して調査し、毎月新たに選定した単位区と交替する。調査世帯は原則として6カ月間（単身世帯は3カ月間）継続して調査され、毎月順次新たに選定された世帯と交替する仕組みになっている。

3. 調査の方法

勤労者世帯及び無職世帯については、日々の家計上の収入及び支出が、個人営業世帯などの勤労者・無職以外の世帯については、支出のみが「家計簿」により調査される。世帯及び世帯員の属性、住居の状態に関する事項等は、すべての調査世帯について「世帯票」により調査される。また、すべての調査世帯について、記入開始月を含む過去1年間の収入が「年間収入調査票」により調査される。また、二人以上の世帯に対して、貯蓄・負債の保有状況及び住宅などの土地建物の購入計画について「貯蓄等調査票」により調査される。

4. 調査の法的根拠

家計調査は、国が行う重要な統計として、「統計法（平成19年法律第53号）」による「基幹統計」に指定され、統計法に基づいて公布された「家計調査規則（平成20年12月10日総務省令第141号）」に従って調査を実施している。