

沖縄県家計調査結果の概況 (令和4年11月分)

沖縄県統計資料WEBサイト（家計調査）

https://www.pref.okinawa.lg.jp/toukeika/fiaes/fiaes_index.html

スマートフォン等をお持ちの方はこちら →



沖縄県企画部統計課

令和5年1月30日

沖縄県のホームページ <https://www.pref.okinawa.jp/>
統計情報のアドレス <https://www.pref.okinawa.lg.jp/toukeika/>

目 次

	頁
結果の概況	1
10大費目の内訳	2
10大費目の対前年同月実質増減率 (全国と沖縄・二人以上の世帯)	3
沖縄 家計指標 (二人以上の世帯・二人以上の世帯のうち勤労者世帯)	4～5
消費支出の対前年同月実質・名目増減率の推移 (沖縄－二人以上の世帯・二人以上の世帯のうち勤労者世帯)	6
10大費目の対前年同月実質・名目増減率 (沖縄・二人以上の世帯) (沖縄・二人以上の世帯のうち勤労者世帯)	7
消費支出、実収入の対前年同月実質増減率(沖縄)	8
エンゲル係数の推移	9
1世帯あたり1か月間の収入と支出	10～14
沖縄県主要家計指標 (実数)	15
(対前年同月名目増減率)	16
(対前年同月実質増減率)	17
家計調査の概要	18

(令和4年11月の結果)

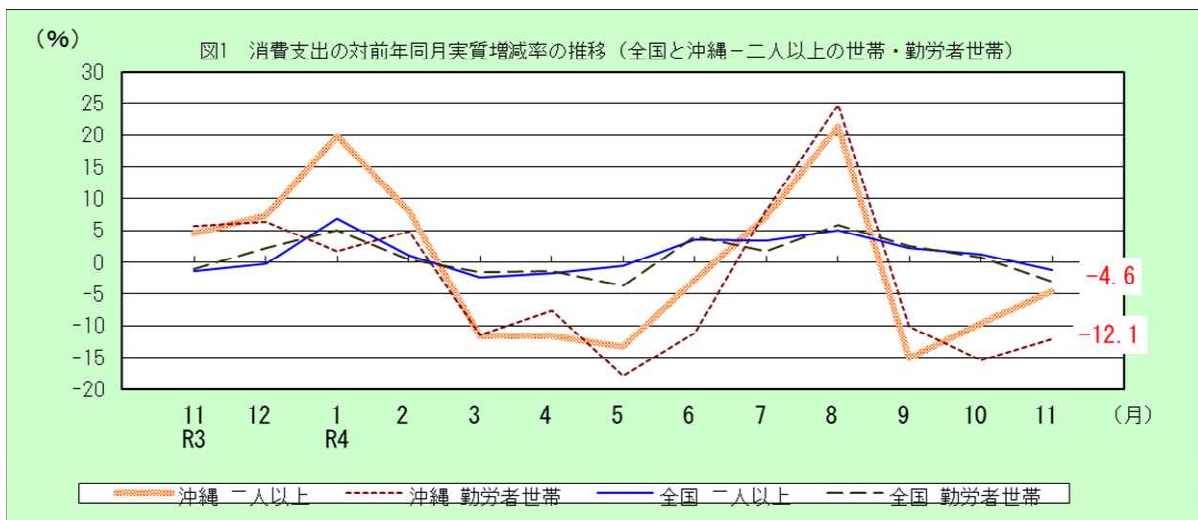
二人以上の世帯

◎消費支出は、1世帯あたり 209,256 円
前年同月比 名目 0.1% 増加 実質 4.6% 減少

1. 二人以上の世帯の家計

前年同月比（実質）で見ると、二人以上の世帯の一世帯あたりの消費支出は4.6%減少となり、3か月連続の減少となった。全国の水準（285,947円）を76,691円下回っている。

内訳（実質増減率の寄与度）をみると、その他の消費支出、被服及び履物、光熱・水道の3費目で増加となったが、教養娯楽、交通・通信、食料、教育、家具・家事用品、住居、保健医療の7費目での減少が影響し、結果として全体では減少となった。



二人以上の世帯のうち勤労者世帯

◎消費支出は、1世帯あたり 223,021 円
前年同月比 名目 7.8% 減少 実質 12.1% 減少

◎実収入は、1世帯あたり 354,509 円
前年同月比 名目 4.8% 増加 実質 0.1% 減少

◎可処分所得は、1世帯あたり 298,451 円
前年同月比 名目 0.1% ー 実質 4.6% 減少

2. 二人以上の世帯のうち勤労者世帯の家計

前年同月比（実質）で見ると、二人以上の世帯のうち勤労者世帯の一世帯あたりの消費支出は12.1%の減少となり、3か月連続の減少となった。全国の水準（308,122円）を85,101円下回っている。

一世帯当たりの実収入を前年同月比（実質）で見ると、0.1%の減少となり、5か月ぶりの減少となった。全国の水準（502,259円）を147,750円下回っている。

内訳（実質増減率の寄与度）をみると、世帯主の定期収入、世帯主の臨時収入・賞与、他の世帯員収入等で増加となったが、仕送り金、受贈金、他の特別収入等での減少が影響し、結果として全体では減少となった。

表1 10大費目の内訳

(令和4年11月-全国と沖縄)

二人以上の世帯

項目	全 国			沖 縄			実質増減率への寄与度(%)
	金額 (円)	対前年同月増減率(%)		金額 (円)	対前年同月増減率(%)		
		名目	実質		名目	実質	
消費支出	285,947	3.2	-1.2	209,256	0.1	-4.6	-4.6
食料	76,748	3.8	-2.9	63,550	5.3	-2.5	-0.72
住居	20,998	22.1	17.1	14,147	-1.5	-3.7	-0.25
光熱・水道	22,264	12.4	-1.5	22,280	13.6	3.0	0.28
家具・家事用品	12,134	2.4	-4.6	7,538	-6.7	-10.1	-0.39
被服及び履物	9,993	-8.7	-11.1	6,655	23.9	18.2	0.47
保健医療	15,638	3.0	2.7	9,941	-4.0	-4.0	-0.20
交通・通信	41,224	-1.0	-2.6	32,031	-3.1	-5.4	-0.85
教育	7,927	-11.0	-11.6	4,865	-17.8	-18.6	-0.53
教養娯楽	27,385	8.4	8.4	14,144	-32.1	-32.9	-3.28
その他の消費支出	51,636	-1.2	(-5.4)	34,105	9.6	(4.5)	(0.67)
エンゲル係数(%)	26.8	* 26.7	** 0.1	30.4	* 28.9	** 1.5	-

消費支出の実質増減率に寄与した主な項目 (上位3位まで)

【増加項目】	実質寄与度(%)	項目
その他の消費支出	0.67	仕送り金
被服及び履物	0.47	男子用洋服
光熱・水道	0.28	上下水道料
【減少項目】		
教養娯楽	-3.28	教養娯楽用耐久財
交通・通信	-0.85	通信
食料	-0.72	菓子類

二人以上の世帯のうち勤労者世帯

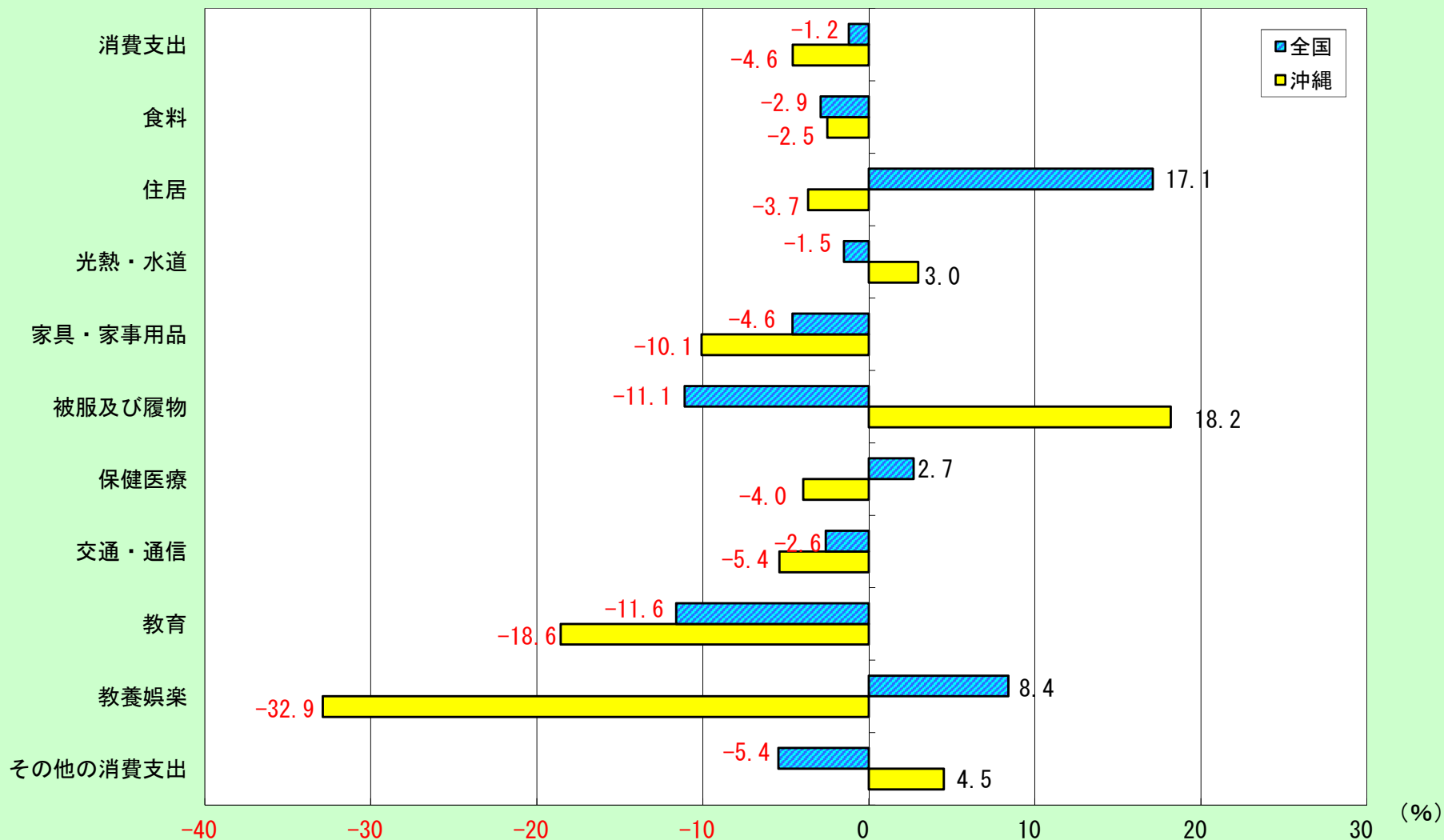
項目	全 国			沖 縄			実質増減率への寄与度(%)
	金額 (円)	対前年同月増減率(%)		金額 (円)	対前年同月増減率(%)		
		名目	実質		名目	実質	
実収入	502,259	4.2	-0.3	354,509	4.8	-0.1	-0.1
世帯主収入	377,549	2.2	-2.2	251,893	20.2	14.6	9.03
定期収入	(368,038)	2.7	-1.7	(250,087)	20.2	14.6	8.98
臨時収入・賞与	(9,511)	-14.0	-17.7	(1,806)	16.1	10.6	0.05
配偶者の収入	88,350	9.3	4.6	80,192	11.7	6.5	1.38
他の世帯員収入	15,270	29.8	24.2	13,922	80.9	72.4	1.65
非消費支出	94,288	7.1	-	56,058	40.2	-	-
可処分所得	407,971	3.6	-0.9	298,451	0.1	-4.6	-
消費支出	308,122	1.3	-3.1	223,021	-7.8	-12.1	-12.1
平均消費性向(%)	75.5	* 77.2	** -1.7	74.7	* 81.1	** -6.4	-
平均貯蓄率(%)	22.4	* 22.3	** 0.1	20.7	* 16.7	** 4.0	-
エンゲル係数(%)	25.8	* 25.2	** 0.6	29.2	* 27.1	** 2.1	-

注1 平均消費性向、平均貯蓄率及びエンゲル係数の名目増加率欄(*印欄)は、前年同月の実数を示している。

注2 " 実質増加率欄(**印欄)は、前年同月とのポイント差を示している。

注3 「その他の消費支出」の実質化には消費者物価指数(持家の帰属家賃を除く総合)を用いた。

図2 10大費目の対前年同月実質増減率 (令和4年11月-全国と沖縄・二人以上の世帯)



*「その他の消費支出」の実質化には消費者物価指数(持家の帰属家賃を除く総合)を用いた

表2 沖縄県家計指標（二人以上の世帯・二人以上の世帯のうち勤労者世帯）

(令和4年11月分)

項 目	令和4年11月	令和3年11月	消費者物価 上昇率(倍)		対前年同月増減率(%)		実質増減率 への寄与度 (%)
	(円)	(円)	対前年同月		名 目	実 質	
<二人以上の世帯>							
世帯人員	3.03	3.08					
消費支出	209,256	209,065	1.049	4.9	0.1	-4.6	-4.6
食料	63,550	60,356	1.080	8.0	5.3	-2.5	-0.72
穀類	5,475	5,035	1.089	8.9	8.7	-0.1	-0.00
魚介類	3,394	3,147	1.169	16.9	7.8	-7.7	-0.12
肉類	6,862	6,510	1.050	5.0	5.4	0.4	0.01
乳卵類	2,856	2,873	1.088	8.8	-0.6	-8.6	-0.12
野菜・海藻	7,636	6,493	1.092	9.2	17.6	7.7	0.24
果物	2,070	2,067	1.051	5.1	0.1	-4.7	-0.05
油脂・調味料	3,265	3,125	1.094	9.4	4.5	-4.5	-0.07
菓子類	4,657	4,733	1.111	11.1	-1.6	-11.4	-0.26
調理食品	9,525	9,581	1.080	8.0	-0.6	-7.9	-0.36
飲料	5,423	5,245	1.053	5.3	3.4	-1.8	-0.05
酒類	3,294	3,499	1.056	5.6	-5.9	-10.9	-0.18
外食	9,092	8,047	1.052	5.2	13.0	7.4	0.28
住居	14,147	14,369	1.022	2.2	-1.5	-3.7	-0.25
家賃地代	11,145	12,702	0.997	-0.3	-12.3	-12.0	-0.73
設備修繕・維持	3,002	1,667	1.168	16.8	80.1	54.2	0.43
光熱・水道	22,280	19,616	1.103	10.3	13.6	3.0	0.28
電気代	13,698	11,863	1.103	10.3	15.5	4.7	0.27
ガス代	3,576	3,463	1.104	10.4	3.3	-6.5	-0.11
他の光熱	727	593	1.070	7.0	22.6	14.6	0.04
上下水道料	4,279	3,697	1.107	10.7	15.7	4.6	0.08
家具・家事用品	7,538	8,083	1.037	3.7	-6.7	-10.1	-0.39
家庭用耐久財	1,882	1,821	1.011	1.1	3.3	2.2	0.02
室内装備・装飾品	119	394	1.024	2.4	-69.8	-70.5	-0.13
寝具類	531	472	1.033	3.3	12.5	8.9	0.02
家事雑貨	1,460	1,961	1.058	5.8	-25.5	-29.6	-0.28
家事用消耗品	3,139	3,189	1.049	4.9	-1.6	-6.2	-0.09
家事サービス	407	247	1.034	3.4	64.8	59.4	0.07
被服及び履物	6,655	5,373	1.048	4.8	23.9	18.2	0.47
和服	0	18	1.000	0.0	-100.0	-100.0	-0.01
洋服	3,770	2,125	1.021	2.1	77.4	73.8	0.75
シャツ・セーター類	621	1,107	1.114	11.4	-43.9	-49.6	-0.26
下着類	616	603	0.992	-0.8	2.2	3.0	0.01
生地・糸類	105	126	-	-	-16.7	-	-
他の被服	382	340	1.015	1.5	12.4	10.7	0.02
履物類	1,087	876	1.052	5.2	24.1	18.0	0.08
被服関連サービス	74	179	1.113	11.3	-58.7	-62.9	-0.05
保健医療	9,941	10,350	1.000	0.0	-4.0	-4.0	-0.20
医薬品・健康保持用摂取品	3,419	2,699	1.017	1.7	26.7	24.6	0.32
保健医療用品・器具	2,362	2,144	0.976	-2.4	10.2	12.9	0.13
保健医療サービス	4,160	5,507	1.000	0.0	-24.5	-24.5	-0.64

表2 沖縄県家計指標（二人以上の世帯・二人以上の世帯のうち勤労者世帯）

(令和4年11月分)

項 目	令和4年11月	令和3年11月	消費者物価 上昇率(倍)		対前年同月増減率(%)		実質増減率 への寄与度 (%)
	(円)	(円)	対前年同月		名 目	実 質	
<二人以上の世帯>							
交通・通信	32,031	33,062	1.024	2.4	-3.1	-5.4	-0.85
交通	2,461	1,994	1.025	2.5	23.4	20.4	0.19
自動車等関係費	19,063	17,282	1.005	0.5	10.3	9.8	0.81
通信	10,507	13,787	1.072	7.2	-23.8	-28.9	-1.91
教育	4,865	5,920	1.009	0.9	-17.8	-18.6	-0.53
授業料等	1,637	4,951	1.005	0.5	-66.9	-67.1	-1.59
教科書・参考書	139	39	1.039	3.9	256.4	243.0	0.05
補習教育	3,089	931	1.013	1.3	231.8	227.5	1.01
教養娯楽	14,144	20,828	1.012	1.2	-32.1	-32.9	-3.28
教養娯楽用耐久財	663	4,198	1.042	4.2	-84.2	-84.8	-1.70
教養娯楽用品	3,275	4,176	1.072	7.2	-21.6	-26.8	-0.54
書籍・他の印刷物	2,433	1,749	1.006	0.6	39.1	38.3	0.32
教養娯楽サービス	7,773	10,705	0.982	-1.8	-27.4	-26.1	-1.33
その他の消費支出	34,105	31,107	-	-	9.6	-	-
諸雑費	16,756	15,601	1.007	0.7	7.4	6.7	0.50
交際費	9,036	7,226	1.049	4.9	25.0	19.2	0.66
エンゲル係数(%)	30.4	28.9					
<二人以上の世帯のうち勤労者世帯>							
世帯人員	3.28	3.36					
実収入	354,509	338,204	1.049	4.9	4.8	-0.1	-0.1
世帯主収入	251,893	209,602	1.049	4.9	20.2	14.6	9.03
定期収入	250,087	208,047	1.049	4.9	20.2	14.6	8.98
臨時収入・賞与	1,806	1,556	1.049	4.9	16.1	10.6	0.05
配偶者の収入	80,192	71,768	1.049	4.9	11.7	6.5	1.38
他の世帯員収入	13,922	7,697	1.049	4.9	80.9	72.4	1.65
消費支出	223,021	241,810	1.049	4.9	-7.8	-12.1	-12.1
食料	65,174	65,628	1.080	8.0	-0.7	-8.0	-2.18
住居	15,252	20,265	1.022	2.2	-24.7	-26.4	-2.21
光熱・水道	24,113	19,705	1.103	10.3	22.4	10.9	0.89
家具・家事用品	8,653	9,047	1.037	3.7	-4.4	-7.8	-0.29
被服及び履物	8,187	6,292	1.048	4.8	30.1	24.2	0.63
保健医療	7,585	11,582	1.000	0.0	-34.5	-34.5	-1.65
交通・通信	33,017	41,299	1.024	2.4	-20.1	-21.9	-3.75
教育	6,788	7,492	1.009	0.9	-9.4	-10.2	-0.32
教養娯楽	15,344	26,050	1.012	1.2	-41.1	-41.8	-4.50
その他の消費支出	38,908	34,450	-	-	12.9	-	-
諸雑費	18,445	18,960	1.007	0.7	-2.7	-3.4	-
可処分所得	298,451	298,208	1.049	4.9	0.1	-4.6	-
平均消費性向(%)	74.7	81.1					
平均貯蓄率(%)	20.7	16.7					
エンゲル係数(%)	29.2	27.1					

(%)

図3 消費支出の対前年同月実質・名目増減率の推移（沖縄—二人以上の世帯・二人以上の世帯のうち勤労者世帯）

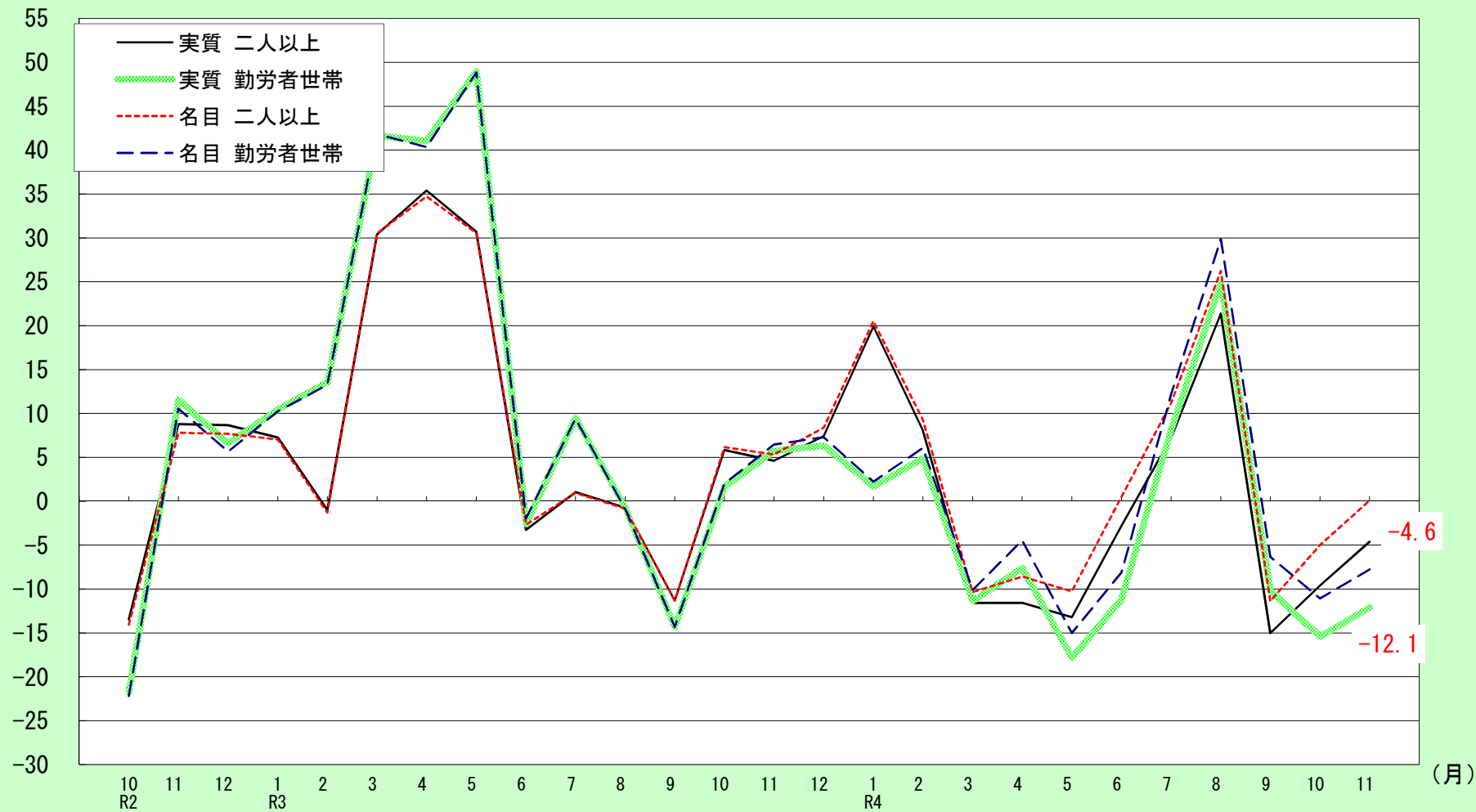


図4 10大費目の対前年同月実質・名目増減率（令和4年11月－沖縄・二人以上の世帯）

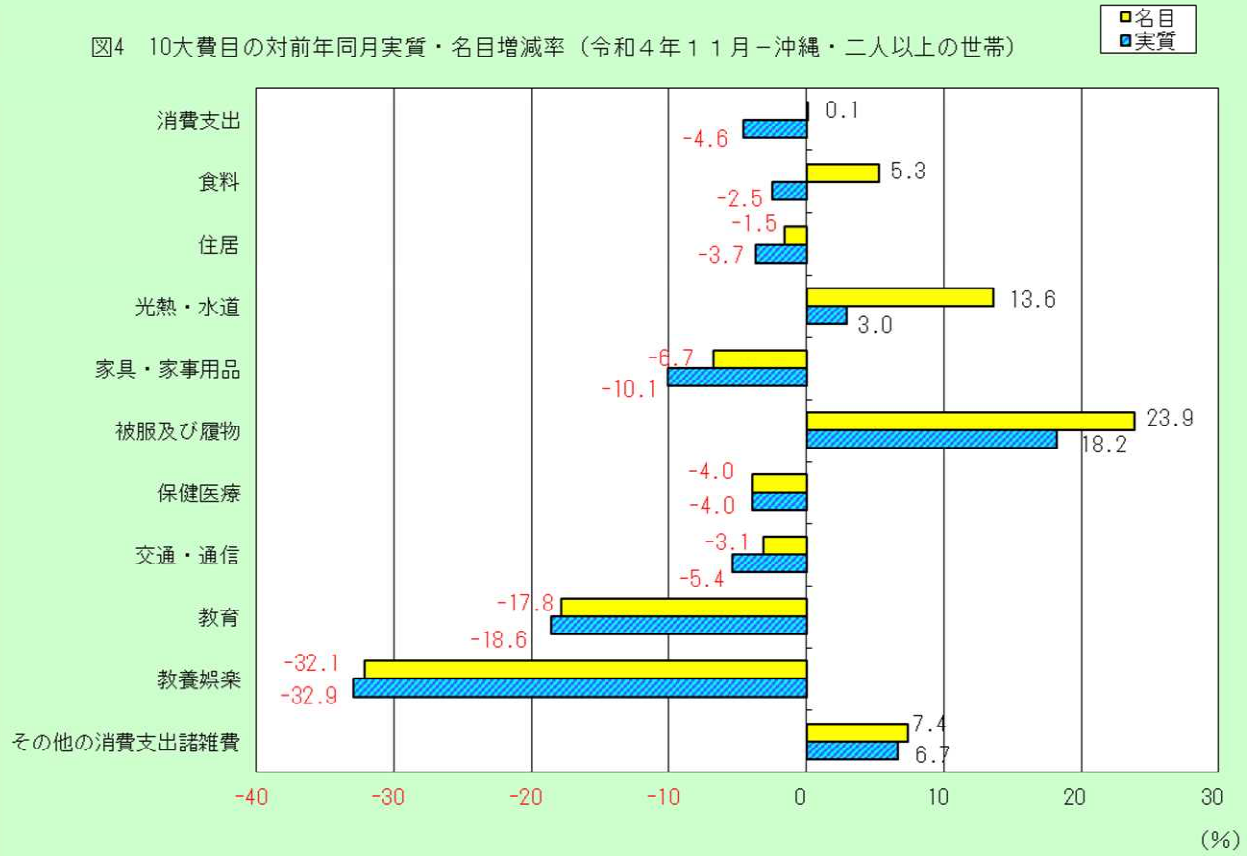


図5 10大費目の対前年同月実質・名目増減率（令和4年11月－沖縄・勤労者世帯）

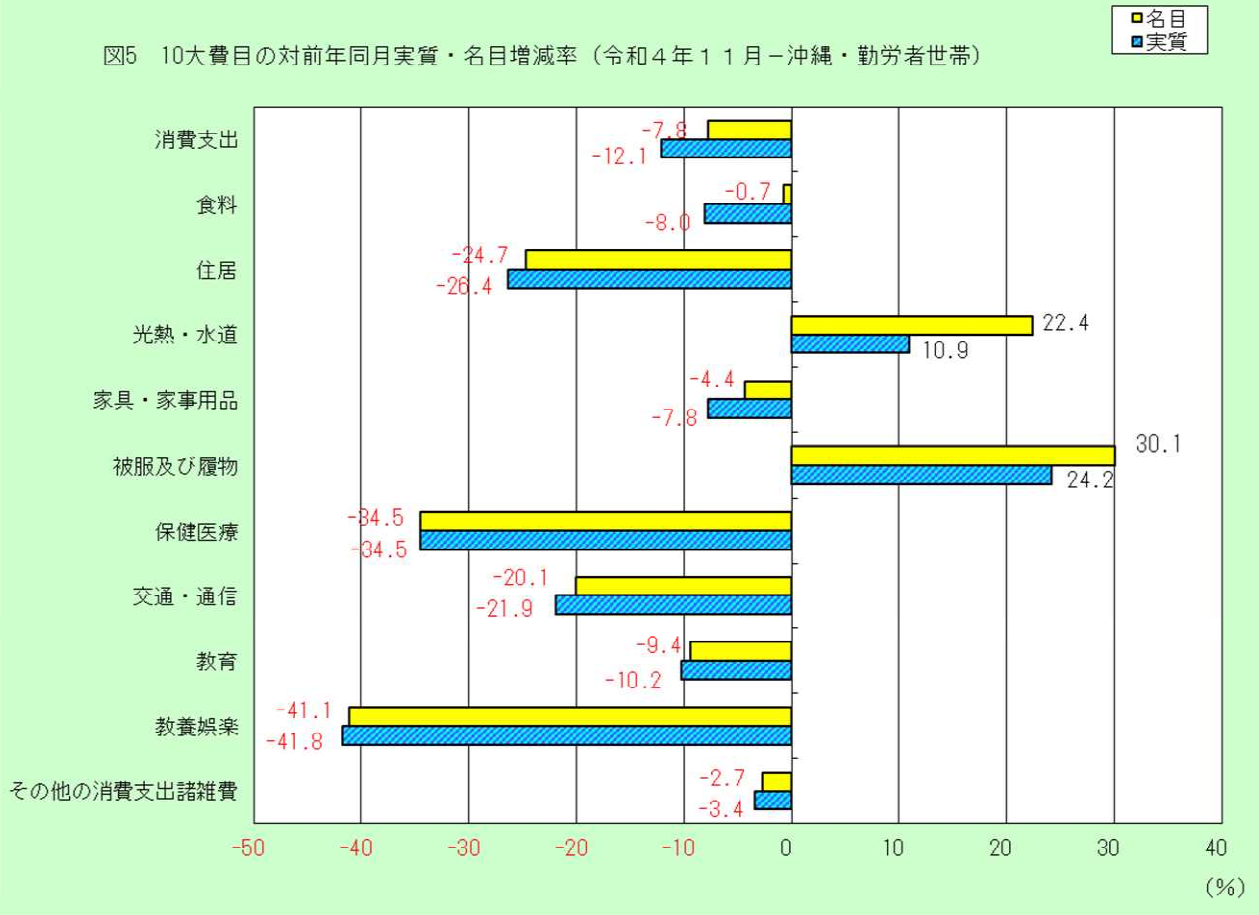
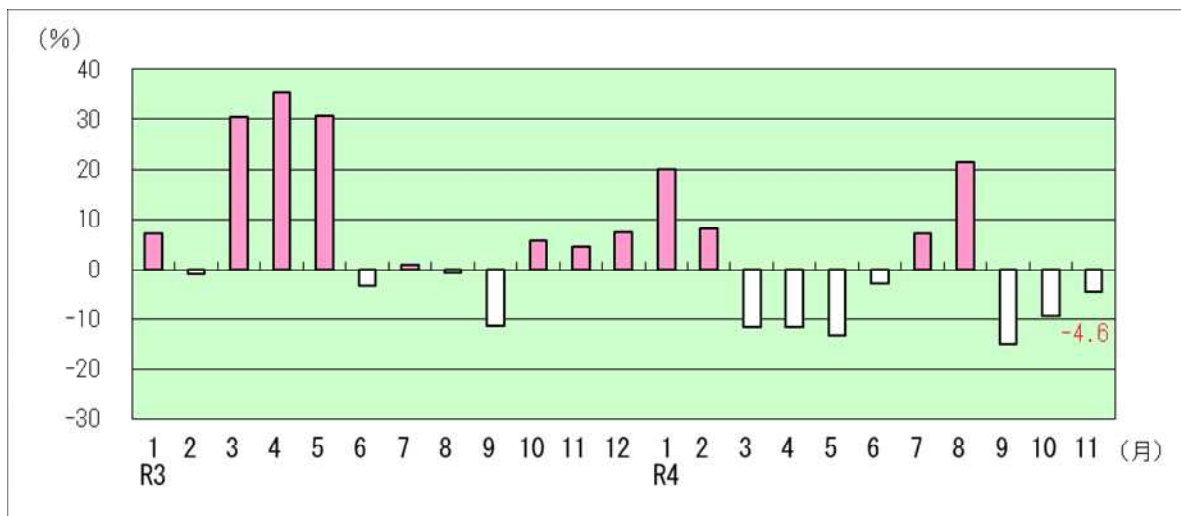
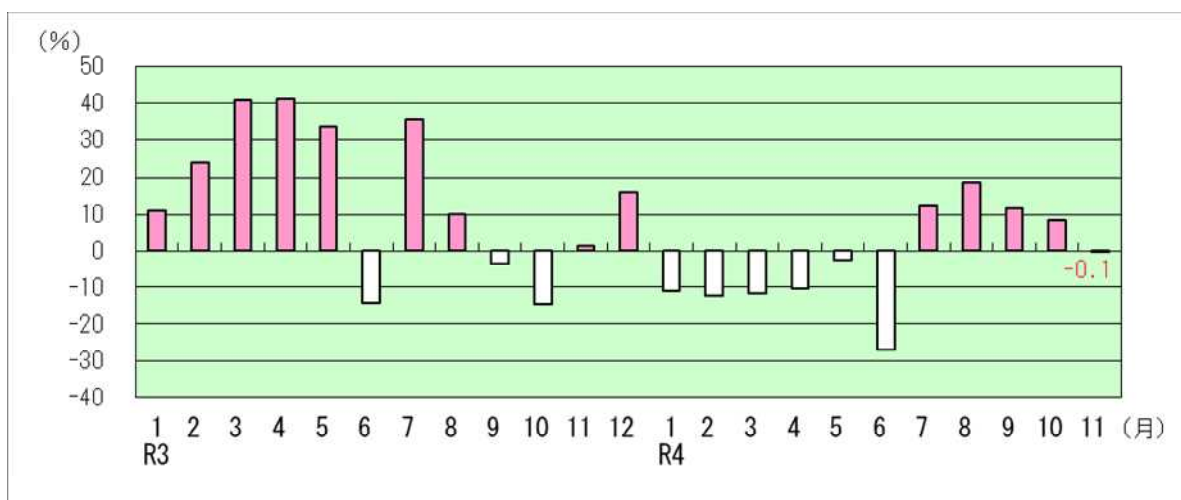


図6 消費支出、実収入の対前年同月実質増減率（沖縄）

1. 二人以上の世帯（消費支出）



2. 二人以上の世帯のうち勤労者世帯（実収入）



3. 二人以上の世帯のうち勤労者世帯（消費支出）

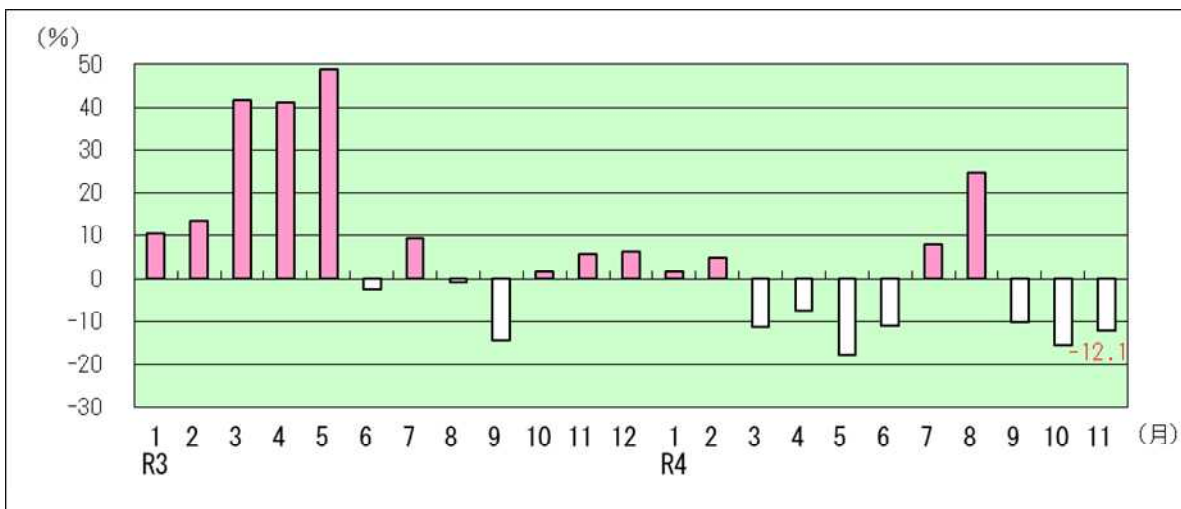
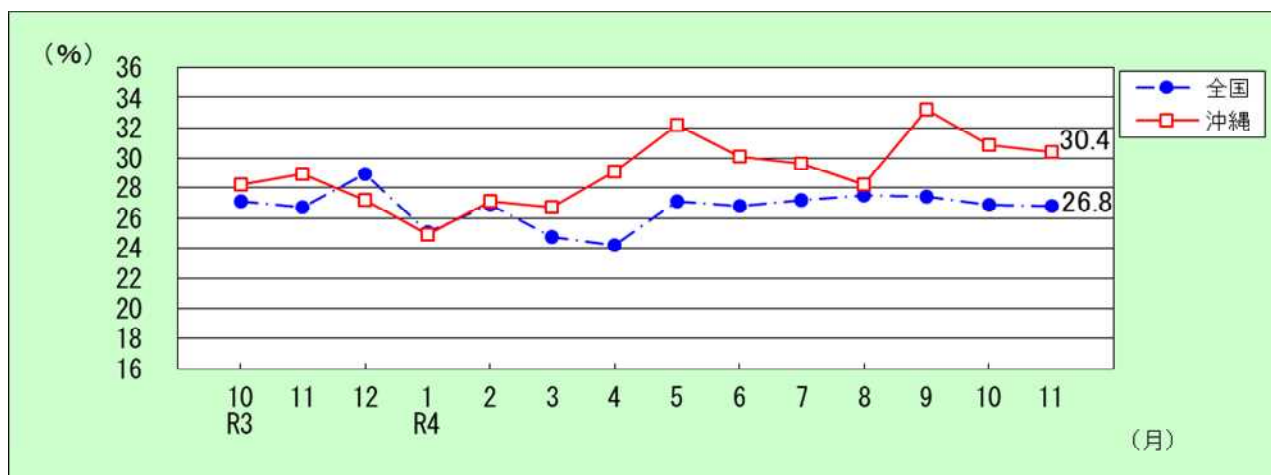
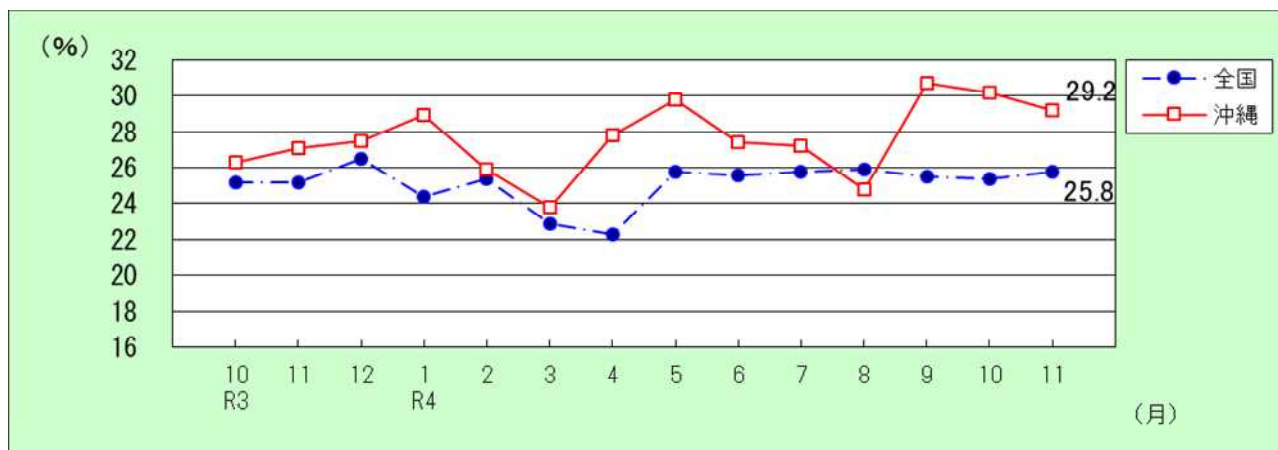


図7 エンゲル係数の推移

1. 二人以上の世帯



2. 二人以上の世帯のうち勤労者世帯



(単位：%)

二人以上の世帯		1月	2月	3月	4月	5月	6月	7月	8月	9月	10月	11月	12月
2020年 (R2)	全国	24.9	26.6	26.1	27.0	30.2	27.0	28.1	29.1	28.1	27.0	27.1	29.2
	沖縄	31.3	30.4	31.3	36.0	36.3	29.1	30.3	34.8	27.3	31.2	33.9	32.5
2021年 (R3)	全国	26.8	27.7	24.4	24.3	27.2	28.0	28.3	29.1	27.8	27.1	26.7	28.9
	沖縄	33.2	31.5	25.2	26.4	28.3	31.0	30.3	32.5	29.2	28.2	28.9	27.2
2022年 (R4)	全国	25.1	26.9	24.8	24.2	27.1	26.8	27.2	27.5	27.4	26.9	26.8	
	沖縄	24.9	27.1	26.7	29.1	32.2	30.1	29.6	28.2	33.2	30.9	30.4	

勤労者世帯		1月	2月	3月	4月	5月	6月	7月	8月	9月	10月	11月	12月
2020年 (R2)	全国	24.1	25.0	24.6	24.5	28.2	25.4	27.1	27.7	25.9	25.5	25.9	28.1
	沖縄	29.2	28.8	28.3	33.5	34.9	25.1	29.7	31.9	27.0	28.8	30.8	31.0
2021年 (R3)	全国	25.8	26.1	22.8	22.3	25.1	26.8	26.6	27.5	25.7	25.2	25.2	26.5
	沖縄	32.6	29.1	23.8	26.0	25.3	28.6	29.3	31.1	29.4	26.3	27.1	27.5
2022年 (R4)	全国	24.4	25.4	22.9	22.3	25.8	25.6	25.8	25.9	25.5	25.4	25.8	
	沖縄	28.9	25.9	23.8	27.8	29.8	27.4	27.2	24.8	30.7	30.2	29.2	

表3 (令和4年11月) 1世帯あたり1か月間の収入と支出

(単位：円)

用途分類	二人以上の世帯				二人以上の世帯のうち勤労者世帯			
	沖縄		那覇市		沖縄		那覇市	
	令和4年11月	令和3年11月	令和4年11月	令和3年11月	令和4年11月	令和3年11月	令和4年11月	令和3年11月
※ 集計世帯数	212	217	131	141	114	117	70	74
※ 世帯人員(人)	3.03	3.08	2.97	2.79	3.28	3.36	3.43	3.04
18歳未満人員(人)	0.60	0.77	0.67	0.41	0.88	1.13	1.06	0.74
65歳以上人員(人)	0.82	0.58	0.86	0.75	0.43	0.13	0.32	0.26
うち無職者人員(人)	0.62	0.44	0.70	0.60	0.23	0.05	0.15	0.07
※ 有業人員(人)	1.46	1.51	1.30	1.28	1.86	1.79	1.89	1.69
※ 世帯主の年齢(歳)	59.1	57.8	60.6	62.0	51.4	50.0	50.4	52.6
※ 持家率(%)	74.0	70.4	65.2	50.8	67.2	58.5	57.6	39.5
※ 家賃・地代を支払っている世帯の割合(%)	22.5	28.0	29.0	45.6	28.0	39.1	33.4	56.3
受取					740,636	721,413	948,666	1,089,676
実収入					354,509	338,204	421,181	515,328
経常収入					351,261	306,192	419,216	378,754
勤め先収入					346,007	289,068	404,844	355,663
世帯主収入					251,893	209,602	286,002	274,347
定期収入					250,087	208,047	284,798	269,795
臨時収入・賞与					1,806	1,556	1,204	4,552
臨時収入					1,806	1,556	1,204	4,552
賞与					0	0	0	0
配偶者の収入					80,192	71,768	108,589	72,670
他の世帯員収入					13,922	7,697	10,253	8,646
事業・内職収入					3,814	2,924	10,760	14,452
家賃収入					2,005	2,399	9,255	11,855
他の事業収入					1,483	468	0	2,311
内職収入					326	58	1,505	285
他の経常収入					1,439	14,200	3,612	8,640
財産収入					32	611	146	3,022
社会保障給付					1,333	3,251	3,119	5,512
公的年金給付					0	0	0	0
他の社会保障給付					1,333	3,251	3,119	5,512
仕送り金					75	10,338	347	106
特別収入					3,248	32,013	1,965	136,574
受贈金					2,242	27,257	127	133,187
他の特別収入					1,006	4,755	1,837	3,387
実収入以外の受取 (繰入金を除く)					281,737	325,733	328,199	440,323
預貯金引出					223,248	252,467	244,872	341,679
保険金					402	9,918	1,853	49,018
個人・企業年金保険金					0	1,107	0	5,473
他の保険金					402	8,810	1,853	43,545
有価証券売却					0	0	0	0
土地家屋借入金					0	0	0	0
他の借入金					0	2,309	0	1,028
クレジット購入借入金					58,082	60,663	81,450	46,739
財産売却					0	0	0	0
実収入以外の受取のその他					5	376	24	1,859
繰入金					104,390	57,475	199,286	134,025

表3 (令和4年11月) 1世帯あたり1か月間の収入と支出

(単位:円)

用途分類	二人以上の世帯				二人以上の世帯のうち勤労者世帯			
	沖縄		那覇市		沖縄		那覇市	
	令和4年11月	令和3年11月	令和4年11月	令和3年11月	令和4年11月	令和3年11月	令和4年11月	令和3年11月
支払					740,636	721,413	948,666	1,089,676
実支出					279,079	281,806	323,573	342,599
消費支出	209,256	209,065	251,676	225,878	223,021	241,810	260,712	275,884
1 食料	63,550	60,356	68,194	62,670	65,174	65,628	74,108	68,933
1 穀類	5,475	5,035	5,971	5,361	5,485	6,003	6,449	5,541
1.1.1 米	1,922	1,832	1,700	1,864	2,183	2,409	1,844	2,117
1.1.2 パン	2,148	1,948	2,732	2,119	1,866	2,163	2,952	1,980
1.1.3 めん類	1,065	974	1,168	1,036	1,127	1,126	1,360	1,127
1.1.4 他の穀類	339	281	372	343	310	305	293	318
1.2 魚介類	3,394	3,147	3,248	3,627	3,204	2,936	2,685	3,904
1.2.1 生鮮魚介	1,843	1,922	1,765	2,142	1,724	1,858	1,354	2,519
1.2.2 塩干魚介	238	194	300	319	174	169	260	308
1.2.3 魚肉練製品	461	396	409	423	414	329	326	418
1.2.4 他の魚介加工品	851	635	774	744	893	580	745	660
1.3 肉類	6,862	6,510	6,913	5,754	6,887	6,882	7,330	6,405
1.3.1 生鮮肉	5,367	4,867	5,604	4,444	5,441	5,201	5,892	5,020
1.3.2 加工肉	1,495	1,643	1,309	1,310	1,445	1,681	1,438	1,385
1.4 乳卵類	2,856	2,873	3,676	3,217	2,800	2,857	3,410	3,113
1.4.1 牛乳	904	753	1,101	862	910	762	956	793
1.4.2 乳製品	1,098	1,376	1,669	1,608	1,057	1,358	1,587	1,595
1.4.3 卵	854	744	907	748	833	737	867	725
1.5 野菜・海藻	7,636	6,493	7,994	6,959	6,968	6,059	7,745	6,688
1.5.1 生鮮野菜	5,488	4,400	5,663	4,880	5,141	4,183	5,528	4,783
1.5.2 乾物・海藻	443	468	501	531	313	397	475	577
1.5.3 大豆加工品	987	961	1,093	924	875	850	1,027	818
1.5.4 他の野菜・海藻加工品	718	664	738	623	639	629	715	510
1.6 果物	2,070	2,067	2,605	2,758	1,862	1,681	2,056	2,276
1.6.1 生鮮果物	1,941	1,804	2,368	2,461	1,754	1,461	1,890	1,991
1.6.2 果物加工品	130	262	237	298	109	220	167	285
1.7 油脂・調味料	3,265	3,125	3,515	3,062	3,141	3,138	3,450	3,227
1.7.1 油脂	446	368	448	436	433	316	424	497
1.7.2 調味料	2,819	2,757	3,067	2,626	2,707	2,822	3,025	2,729
1.8 菓子類	4,657	4,733	5,863	5,078	4,638	5,608	6,245	5,915
1.9 調理食品	9,525	9,581	11,354	9,669	9,059	10,760	12,846	10,270
1.9.1 主食的調理食品	4,294	4,450	4,810	3,948	3,968	5,289	5,589	4,241
1.9.2 他の調理食品	5,231	5,131	6,544	5,720	5,091	5,471	7,256	6,029
1.10 飲料	5,423	5,245	4,922	4,508	5,369	5,784	5,157	4,866
1.10.1 茶類	1,018	1,060	943	792	946	1,184	1,003	761
1.10.2 コーヒー・ココア	928	1,128	971	1,032	891	1,244	1,090	1,256
1.10.3 他の飲料	3,477	3,057	3,008	2,684	3,532	3,356	3,063	2,849
1.11 酒類	3,294	3,499	2,785	3,579	4,013	3,762	3,563	3,831
1.12 外食	9,092	8,047	9,347	9,097	11,748	10,158	13,172	12,898
1.12.1 一般外食	8,391	7,509	8,450	8,346	10,577	9,327	11,594	11,525
1.12.2 学校給食	701	538	896	752	1,171	831	1,578	1,373

表3 (令和4年11月) 1世帯あたり1か月間の収入と支出

(単位:円)

用途分類	二人以上の世帯				二人以上の世帯のうち勤労者世帯			
	沖縄		那覇市		沖縄		那覇市	
	令和4年11月	令和3年11月	令和4年11月	令和3年11月	令和4年11月	令和3年11月	令和4年11月	令和3年11月
2 住居	14,147	14,369	23,775	22,740	15,252	20,265	19,062	31,880
2.1 家賃地代	11,145	12,702	15,142	19,850	13,476	18,881	18,756	26,993
2.2 設備修繕・維持	3,002	1,667	8,633	2,891	1,776	1,384	307	4,887
2.2.1 設備材料	914	282	1,364	554	997	241	260	949
2.2.2 工事その他のサービス	2,087	1,386	7,268	2,337	779	1,143	47	3,939
3 光熱・水道	22,280	19,616	21,570	20,806	24,113	19,705	22,330	22,412
3.1 電気代	13,698	11,863	12,634	11,331	14,945	11,529	12,756	12,387
3.2 ガス代	3,576	3,463	4,325	4,350	3,773	3,792	4,758	4,995
3.3 他の光熱	727	593	262	308	779	483	277	197
3.4 上下水道料	4,279	3,697	4,348	4,817	4,615	3,901	4,539	4,833
4 家具・家事用品	7,538	8,083	11,159	6,816	8,653	9,047	14,531	7,795
4.1 家庭用耐久財	1,882	1,821	3,870	1,075	2,716	2,361	6,105	1,622
4.1.1 家事用耐久財	614	1,720	1,865	897	558	2,192	2,576	1,297
4.1.2 冷暖房用器具	667	76	877	64	1,111	128	1,544	118
4.1.3 一般家具	600	25	1,128	113	1,047	42	1,986	207
4.2 室内装備・装飾品	119	394	406	251	134	212	617	183
4.3 寝具類	531	472	540	328	465	754	281	383
4.4 家事雑貨	1,460	1,961	2,162	2,020	1,788	2,059	3,147	2,486
4.5 家事用消耗品	3,139	3,189	3,467	2,923	3,291	3,352	3,728	2,876
4.6 家事サービス	407	247	714	219	259	310	653	244
5 被服及び履物	6,655	5,373	5,227	5,843	8,187	6,292	7,193	7,272
5.1 和服	0	18	0	0	0	30	0	0
5.2 洋服	3,770	2,125	2,009	2,782	5,026	2,537	2,934	3,558
5.2.1 男子用洋服	2,343	817	752	810	3,948	1,045	1,205	1,024
5.2.2 婦人用洋服	1,240	1,050	1,023	1,456	942	1,093	1,318	1,726
5.2.3 子供用洋服	187	258	234	515	136	399	411	808
5.3 シャツ・セーター類	621	1,107	1,230	1,004	733	1,230	1,826	1,193
5.3.1 男子用シャツ・セーター類	148	492	350	354	189	558	422	416
5.3.2 婦人用シャツ・セーター類	373	563	674	547	387	585	1,042	586
5.3.3 子供用シャツ・セーター類	100	52	206	104	157	87	362	190
5.4 下着類	616	603	530	646	534	713	574	737
5.4.1 男子用下着類	98	151	184	243	80	94	146	128
5.4.2 婦人用下着類	482	356	269	362	418	470	294	535
5.4.3 子供用下着類	36	96	77	41	36	149	135	74
5.5 生地・糸類	105	126	168	112	58	59	138	185
5.6 他の被服	382	340	390	352	342	347	523	257
5.7 履物類	1,087	876	796	729	1,425	1,117	1,075	1,093
5.8 被服関連サービス	74	179	105	218	69	259	122	250
6 保健医療	9,941	10,350	10,024	11,288	7,585	11,582	8,190	9,237
6.1 医薬品	2,644	1,608	2,406	2,241	1,723	1,800	2,031	2,125
6.2 健康保持用摂取品	775	1,091	830	1,427	661	1,026	412	996
6.3 保健医療用品・器具	2,362	2,144	2,295	3,038	2,303	2,094	2,575	2,243
6.4 保健医療サービス	4,160	5,507	4,493	4,582	2,899	6,661	3,172	3,873

表3 (令和4年11月) 1世帯あたり1か月間の収入と支出

(単位：円)

用途分類	二人以上の世帯				二人以上の世帯のうち勤労者世帯			
	沖縄		那覇市		沖縄		那覇市	
	令和4年11月	令和3年11月	令和4年11月	令和3年11月	令和4年11月	令和3年11月	令和4年11月	令和3年11月
7 交通・通信	32,031	33,062	46,287	41,852	33,017	41,299	34,346	58,989
7.1 交通	2,461	1,994	4,121	1,940	3,643	2,835	6,028	1,882
7.2 自動車等関係費	19,063	17,282	32,481	27,151	16,987	21,505	16,709	43,860
7.2.1 自動車等購入	3,494	3,210	15,969	14,689	0	5,428	0	26,826
7.2.2 自転車等購入	0	0	0	0	0	0	0	0
7.2.3 自動車等維持	15,569	14,072	16,512	12,462	16,987	16,077	16,709	17,034
7.3 通信	10,507	13,787	9,684	12,761	12,387	16,959	11,609	13,246
8 教育	4,865	5,920	12,407	8,140	6,788	7,492	17,503	14,866
8.1 授業料等	1,637	4,951	4,757	6,393	1,772	5,853	4,068	11,676
8.2 教科書・学習参考教材	139	39	87	17	132	65	121	32
8.3 補習教育	3,089	931	7,562	1,730	4,884	1,574	13,315	3,159
9 教養娯楽	14,144	20,828	14,591	13,212	15,344	26,050	16,895	13,704
9.1 教養娯楽用耐久財	663	4,198	1,136	365	746	6,670	1,235	57
9.2 教養娯楽用品	3,275	4,176	2,842	2,703	4,030	4,815	3,611	3,190
9.3 書籍・他の印刷物	2,433	1,749	2,200	2,364	1,998	1,629	1,878	2,024
9.4 教養娯楽サービス	7,773	10,705	8,413	7,780	8,570	12,936	10,170	8,433
9.4.1 宿泊料	1,114	1,071	371	793	1,147	795	295	1,448
9.4.2 バック旅行費	301	523	808	709	223	457	1,029	105
9.4.3 月謝類	704	4,142	1,311	931	608	6,359	1,731	986
9.4.4 他の教養娯楽サービス	5,654	4,970	5,923	5,347	6,592	5,325	7,116	5,894
10 その他の消費支出	34,105	31,107	38,444	32,511	38,908	34,450	46,553	40,794
10.1 諸雑費	16,756	15,601	15,447	15,604	18,445	18,960	19,516	20,064
10.1.1 理美容サービス	1,185	1,394	2,096	1,375	1,013	1,913	2,719	1,677
10.1.2 理美容用品	2,842	4,123	3,269	3,966	3,233	4,400	3,998	4,409
10.1.3 身の回り用品	1,945	603	2,353	846	914	789	2,592	787
10.1.4 たばこ	528	1,450	781	1,201	725	1,986	1,171	1,211
10.1.5 他の諸雑費	10,255	8,030	6,948	8,216	12,560	9,872	9,037	11,980
10.2 こづかい(使途不明)	2,903	6,843	3,381	3,765	4,102	8,513	5,661	5,670
10.3 交際費	9,036	7,226	13,446	9,276	7,307	5,151	10,888	10,018
10.3.1 交際費 食料	2,060	1,777	3,408	2,390	1,480	869	2,559	2,300
10.3.2 交際費 家具・家事用品	725	12	409	20	419	6	599	30
10.3.3 交際費 被服及び履物	465	71	488	324	447	106	399	526
10.3.4 交際費 教養娯楽	282	486	781	876	363	628	950	1,086
10.3.5 交際費 他の物品サービス	241	186	135	205	220	51	182	62
10.3.6 贈与金	4,205	3,536	4,557	3,102	3,024	1,795	1,763	2,761
10.3.7 他の交際費	1,058	1,158	3,668	2,359	1,355	1,696	4,437	3,252
10.4 仕送り金	5,411	1,437	6,169	3,865	9,055	1,826	10,489	5,042
非消費支出					56,058	39,996	62,861	66,715
直接税					18,552	13,995	25,513	29,953
勤労所得税					6,029	4,636	10,827	10,137
個人住民税					11,610	8,104	12,820	13,613
他の税					913	1,255	1,866	6,204

表3 (令和4年11月) 1世帯あたり1か月間の収入と支出

(単位:円)

用途分類	二人以上の世帯				二人以上の世帯のうち勤労者世帯			
	沖縄		那覇市		沖縄		那覇市	
	令和4年11月	令和3年11月	令和4年11月	令和3年11月	令和4年11月	令和3年11月	令和4年11月	令和3年11月
社会保険料					37,506	25,965	37,349	36,690
公的年金保険料					21,689	15,079	22,291	21,891
健康保険料					13,270	9,285	12,277	12,319
介護保険料					1,659	1,098	1,998	1,765
他の社会保険料					889	502	784	716
他の非消費支出					0	36	0	72
実支出以外の支払 (繰越金を除く)					364,088	385,859	406,824	558,128
預貯金					274,488	305,290	308,562	469,030
保険料					10,846	6,978	12,532	14,049
個人・企業年金保険料					2,875	1,999	2,556	4,305
他の保険料					7,971	4,979	9,976	9,743
有価証券購入					2,232	359	4,711	263
土地家屋借金返済					27,096	20,907	21,653	21,734
他の借金返済					2,647	4,097	992	2,412
クレジット購入借入金返済					45,843	46,828	56,522	49,017
財産購入					0	0	0	0
実支出以外の支払のその他					937	1,401	1,852	1,623
繰越金					97,469	53,748	218,269	188,950
※ 可処分所得					298,451	298,208	358,320	448,613
※ 黒字					75,430	56,398	97,608	172,729
※ 貯蓄純増					61,684	49,883	74,369	92,382
※ 平均消費性向(%)					74.7	81.1	72.8	61.5
※ 平均貯蓄率(%)					20.7	16.7	20.8	20.6
※ エンゲル係数(%)	30.4	28.9	27.1	27.7	29.2	27.1	28.4	25.0

注: 可処分所得=実収入-非消費支出

実収入から税金、社会保険料などの非消費支出を差し引いた額で、いわゆる手取り収入のこと。
実収入のうち、実際に消費や貯蓄に回すことができる(可処分)部分で、購買力の強さが測れる。

黒字=実収入-実支出=可処分所得-消費支出

貯蓄純増=(貯金-貯金引出)+(保険掛金-保険取金)
黒字のうち、預貯金と保険の純増減を合わせたもの。

平均消費性向=消費支出/可処分所得×100(%)
可処分所得に対する消費支出の割合。

平均貯蓄率=貯蓄純増/可処分所得×100(%)
可処分所得に対する貯蓄純増の割合。

エンゲル係数=食料費/消費支出×100(%)
消費支出に占める食料費の割合で、生活水準の高低を表す一つの指標。

表5 沖縄県主要家計指標(名目)

(令和4年11月)

対前年・前年同月名目増減率

(単位：%)

	二人以上の世帯													二人以上の世帯のうち勤労者世帯			
	世帯人員	消費支出	食料	住居	光熱水道	家具・家事用品	被服及び履物	保健医療	交通通信	教育	教養娯楽	その他の消費支出	諸雑費	世帯人員	実収入	可処分所得	消費支出
平成26年平均	-	-3.7	-4.6	-24.8	3.6	4.2	4.0	-3.5	5.2	-10.9	-11.6	1.4	-4.0	-	-2.8	-1.7	-5.5
〃27年平均	-	1.2	6.3	10.8	-5.1	0.5	-1.0	-4.1	-4.6	-14.0	4.4	1.8	-2.6	-	-1.2	-1.5	-0.3
〃28年平均	-	-2.2	2.2	5.3	-0.9	7.8	-6.3	2.4	-3.8	5.7	-16.1	-9.0	2.1	-	-4.8	-2.6	-5.8
〃29年平均	-	-2.0	0.0	-6.6	0.5	-6.2	1.3	-8.8	-8.6	-14.0	4.8	3.3	5.8	-	0.4	1.0	2.1
〃30年平均	-	3.5	4.9	10.3	3.8	5.2	10.4	2.7	-1.5	22.7	2.5	-2.1	-0.7	-	1.5	1.4	3.1
令和1年平均	-	2.7	0.7	-26.2	-3.5	6.4	-4.8	9.5	11.2	8.8	21.4	8.6	-5.2	-	3.1	-0.5	5.7
令和2年平均	-	-5.8	7.9	6.9	-0.3	16.4	-8.3	-4.4	-4.0	-49.0	-22.5	-23.0	-5.9	-	4.9	7.1	-9.8
令和3年平均	-	8.2	-1.2	17.4	1.7	-4.5	0.7	26.2	7.5	72.3	15.3	15.9	19.8	-	11.6	8.5	12.1
令和2年1月	-	-12.4	5.5	32.7	-2.2	6.2	-16.2	-24.8	-23.8	-68.7	-30.4	-25.7	-26.0	-	-13.8	-13.8	-15.4
〃2月	-	-3.8	8.7	29.8	4.0	41.5	25.6	-0.3	3.8	-67.0	12.0	-38.2	-16.3	-	-9.6	-8.4	-12.9
〃3月	-	-2.1	8.1	40.1	9.0	3.1	-28.5	-21.9	-2.6	57.9	-21.5	-25.3	-13.4	-	-17.4	-16.1	-6.1
〃4月	-	-23.9	9.1	1.9	-8.6	-4.1	-51.4	-23.0	-23.2	-43.0	-67.0	-48.2	-13.1	-	-7.9	-6.0	-25.3
〃5月	-	-20.5	10.7	-11.5	-8.4	-24.7	-32.7	1.9	-31.0	-70.8	-45.0	-46.1	-26.4	-	-3.6	1.8	-23.2
〃6月	-	-7.0	9.9	20.0	7.1	72.9	14.5	15.7	-52.2	28.7	-26.3	-9.7	39.5	-	72.6	82.9	-7.7
〃7月	-	3.5	11.8	-3.9	4.1	65.1	14.8	-20.2	8.6	-61.4	22.6	-15.3	39.1	-	4.4	9.6	-3.1
〃8月	-	-5.4	7.1	-12.3	5.7	-9.1	-31.9	15.6	46.6	-25.4	-25.2	-42.9	-29.3	-	-3.1	-4.3	-7.1
〃9月	-	6.6	3.6	-14.5	0.4	-4.1	-4.7	-16.6	71.2	-13.0	4.1	1.4	-26.6	-	-0.1	-0.3	-3.5
〃10月	-	-14.1	5.6	22.3	-6.1	-0.6	19.2	2.9	-25.3	-92.2	-25.0	-5.1	8.2	-	11.9	12.3	-22.2
〃11月	-	7.8	11.4	24.3	-3.4	31.4	26.8	14.4	11.9	-1.8	6.0	-11.7	3.4	-	6.1	6.2	10.5
〃12月	-	7.7	4.8	-22.7	-3.8	58.4	-0.5	21.5	51.4	71.3	-14.4	0.7	11.0	-	2.5	3.2	5.6
令和3年1月	-	7.0	13.5	-13.5	-11.0	15.9	32.6	22.2	16.2	68.5	9.0	-3.3	15.3	-	10.7	7.7	10.3
〃2月	-	-1.3	2.2	6.5	-6.9	-19.4	-26.5	0.6	0.8	268.8	-15.8	-15.6	5.1	-	23.4	21.6	13.3
〃3月	-	30.5	5.1	80.6	-4.1	35.3	36.4	49.7	34.1	51.6	15.2	65.1	51.0	-	40.9	35.3	41.8
〃4月	-	34.7	-1.0	47.5	5.8	5.3	94.0	173.7	66.3	-38.7	68.6	92.6	43.2	-	40.4	35.1	40.3
〃5月	-	30.6	1.8	6.8	7.2	17.6	7.2	15.9	128.7	107.1	41.0	57.9	70.4	-	33.3	22.4	48.8
〃6月	-	-2.7	4.0	12.3	3.1	-49.7	-34.2	4.1	18.7	35.6	11.8	-22.4	-33.2	-	-13.7	-20.8	-1.9
〃7月	-	0.9	0.8	45.7	1.5	-28.1	-0.8	15.1	-20.6	208.6	-8.4	2.1	-15.1	-	35.3	27.6	9.4
〃8月	-	-0.9	-7.4	-3.9	-1.3	41.7	16.1	8.3	-24.9	38.3	14.2	18.3	21.8	-	9.9	8.2	-0.9
〃9月	-	-11.3	-5.2	-5.0	-3.1	-16.2	-28.6	63.9	-30.8	100.0	-8.3	-32.3	34.8	-	-3.4	-2.2	-14.3
〃10月	-	6.2	-3.9	-30.0	14.0	2.1	3.7	-6.0	-11.8	278.2	31.2	41.8	23.2	-	-14.4	-15.0	2.0
〃11月	-	5.3	-10.4	-13.2	7.8	-7.7	-31.2	10.6	33.7	119.1	27.2	16.8	29.9	-	1.9	4.7	6.5
〃12月	-	8.4	-9.5	73.9	9.1	-2.2	2.4	6.0	-20.4	7.6	28.2	43.2	48.0	-	16.9	20.6	7.3
令和4年1月	-	20.5	-9.8	10.8	28.8	-6.9	-2.8	-13.5	-3.5	38.7	-1.2	116.9	283.8	-	-10.4	-8.0	2.2
〃2月	-	9.3	-5.8	-8.8	18.4	-2.1	39.1	9.6	57.2	-44.1	7.3	21.8	24.7	-	-11.1	-9.2	6.1
〃3月	-	-10.3	-4.9	-58.0	10.8	-18.6	-8.7	-18.3	11.7	10.8	-8.7	-4.9	-0.3	-	-10.5	-9.8	-10.1
〃4月	-	-8.6	0.8	6.8	10.8	-11.7	-23.7	-46.5	-10.7	-41.2	0.7	-16.7	10.7	-	-7.1	-9.0	-4.4
〃5月	-	-10.3	2.2	-17.3	1.2	-21.8	13.8	4.0	-42.2	18.6	16.8	-11.2	-11.9	-	0.9	3.2	-15.0
〃6月	-	0.5	-2.5	-26.1	-0.9	16.1	40.7	10.7	-2.8	-24.2	0.6	20.5	26.5	-	-24.5	-23.4	-8.1
〃7月	-	11.2	8.6	-6.9	1.5	12.2	15.7	14.2	9.5	-1.9	41.5	23.0	23.6	-	16.5	16.1	12.1
〃8月	-	26.2	9.4	59.1	5.0	42.5	16.5	53.8	38.6	-64.5	68.9	34.0	34.7	-	23.1	22.4	29.9
〃9月	-	-11.4	0.9	-24.9	7.6	55.3	-20.5	-45.9	-9.8	-64.8	4.7	-28.0	-14.2	-	16.6	13.0	-6.3
〃10月	-	-5.0	3.9	-12.0	-2.7	72.4	-20.3	5.0	-13.8	-29.9	-1.8	-20.3	4.8	-	13.8	14.2	-11.1
〃11月	-	0.1	5.3	-1.5	13.6	-6.7	23.9	-4.0	-3.1	-17.8	-32.1	9.6	7.4	-	4.8	0.1	-7.8
〃12月	-													-			

表6 沖縄県主要家計指標(実質)

(令和4年11月)

対前年・前年同月実質増減率

(単位: %)

	二人以上の世帯													二人以上の世帯のうち勤労者世帯			
	世帯人員	消費支出	食料	住居	光熱水道	家具・家事用品	被服及び履物	保健医療	交通通信	教育	教養娯楽	その他の消費支出 諸雑費	世帯人員	実収入	可処分所得	消費支出	
平成26年平均	-	-6.3	-8.0	-25.4	-0.4	2.1	2.1	-4.2	2.7	-13.3	-14.2	-	-6.8	-	-5.4	-4.4	-8.1
〃 27年平均	-	0.6	3.3	9.7	-2.9	1.0	-2.4	-4.7	-1.7	-16.0	2.7	-	-4.0	-	-1.7	-2.1	-0.9
〃 28年平均	-	-2.4	0.3	5.1	3.1	10.2	-7.3	1.5	-2.5	4.0	-16.5	-	1.8	-	-4.9	-2.8	-6.0
〃 29年平均	-	-2.6	-0.3	-6.4	-3.0	-5.2	0.1	-9.8	-8.9	-14.9	4.4	-	5.3	-	-0.2	0.4	1.5
〃 30年平均	-	2.4	3.4	10.4	-0.4	6.1	11.7	2.5	-2.6	22.7	1.5	-	-0.4	-	0.4	0.3	2.0
令和1年平均	-	2.2	-0.1	-26.6	-5.3	6.7	-5.1	8.9	11.9	10.3	19.2	-	-3.2	-	2.6	-0.9	5.3
令和2年平均	-	-5.3	6.3	5.4	2.9	16.1	-8.8	-4.8	-2.8	-44.7	-22.4	-	0.9	-	5.5	7.6	-9.4
令和3年平均	-	8.3	-1.8	15.6	-0.8	-7.1	-0.4	25.5	14.7	73.0	14.3	-	17.9	-	11.7	8.6	12.2
令和2年1月	-	-12.4	4.7	31.4	-1.2	7.2	-15.2	-26.2	-25.0	-66.1	-32.3	-	-18.8	-	-13.8	-13.8	-15.4
〃 2月	-	-3.9	6.7	28.6	5.7	42.7	22.1	-0.9	2.9	-64.2	10.1	-	-7.9	-	-9.7	-8.5	-13.0
〃 3月	-	-1.8	6.7	39.5	11.0	3.0	-28.5	-22.5	-2.8	70.3	-22.6	-	-4.6	-	-17.1	-15.8	-5.8
〃 4月	-	-23.6	6.6	0.0	-7.0	-5.4	-51.5	-23.3	-21.5	-36.5	-67.1	-	-3.7	-	-7.6	-5.6	-25.0
〃 5月	-	-20.3	8.2	-13.1	-7.3	-26.5	-33.1	1.1	-28.9	-67.5	-45.9	-	-18.7	-	-3.3	2.1	-22.9
〃 6月	-	-6.5	7.5	17.8	9.8	68.8	13.2	15.0	-51.1	44.6	-26.7	-	54.4	-	73.5	83.8	-7.3
〃 7月	-	4.1	10.0	-5.6	7.4	61.2	12.8	-20.5	10.4	-56.7	21.7	-	53.4	-	5.0	10.3	-2.6
〃 8月	-	-4.8	4.4	-13.9	10.9	-9.9	-32.9	14.9	48.4	-16.2	-23.4	-	-22.1	-	-2.4	-3.6	-6.5
〃 9月	-	7.6	1.8	-16.0	5.3	-4.5	-5.2	-17.3	73.1	-2.2	5.3	-	-19.1	-	0.8	0.6	-2.6
〃 10月	-	-13.5	4.6	20.7	-1.5	2.8	19.8	3.7	-24.2	-92.0	-22.9	-	6.5	-	12.7	13.1	-21.6
〃 11月	-	8.8	11.3	22.7	1.3	31.0	27.0	15.2	14.6	-0.2	9.0	-	1.6	-	7.1	7.2	11.6
〃 12月	-	8.7	4.7	-23.7	0.9	57.9	-0.3	22.4	54.9	74.1	-12.1	-	9.0	-	3.4	4.1	6.6
令和3年1月	-	7.3	13.0	-15.4	-7.2	11.4	27.0	23.6	19.3	71.3	8.6	-	13.5	-	10.9	7.9	10.5
〃 2月	-	-1.0	2.3	4.1	-3.1	-21.9	-27.6	1.3	2.7	274.8	-16.0	-	3.0	-	23.8	21.9	13.6
〃 3月	-	30.4	5.0	76.2	-0.4	29.0	34.6	50.3	35.5	53.8	14.4	-	47.2	-	40.8	35.2	41.7
〃 4月	-	35.4	-0.7	46.1	8.7	3.2	90.7	173.2	71.8	-38.7	67.9	-	38.9	-	41.1	35.8	41.1
〃 5月	-	30.7	2.0	5.8	8.3	16.3	4.8	16.0	133.4	107.1	40.8	-	65.7	-	33.5	22.5	49.0
〃 6月	-	-3.3	3.3	11.3	1.3	-50.9	-34.3	4.2	20.8	33.3	11.1	-	-34.9	-	-14.2	-21.3	-2.5
〃 7月	-	1.0	0.6	44.2	-3.4	-30.8	-0.4	15.4	-15.2	206.5	-9.4	-	-16.0	-	35.5	27.7	9.5
〃 8月	-	-0.8	-7.0	-5.0	-8.2	36.2	15.1	7.8	-18.3	37.3	11.6	-	20.0	-	10.0	8.3	-0.8
〃 9月	-	-11.3	-5.9	-6.2	-8.3	-18.0	-29.5	63.1	-25.1	98.7	-9.6	-	32.9	-	-3.4	-2.2	-14.3
〃 10月	-	5.8	-5.2	-31.1	6.9	-0.1	1.3	-8.1	-2.5	275.5	28.2	-	21.0	-	-14.6	-15.2	1.7
〃 11月	-	4.6	-12.0	-14.5	0.4	-10.0	-32.4	9.1	46.3	117.6	23.0	-	27.3	-	1.2	4.0	5.7
〃 12月	-	7.4	-11.4	71.5	-1.8	-2.3	1.2	4.9	-12.4	6.8	24.0	-	45.8	-	15.8	19.5	6.4
令和4年1月	-	19.9	-11.8	10.5	15.0	-5.6	-3.4	-14.5	6.7	37.7	-1.7	-	279.2	-	-10.9	-8.5	1.7
〃 2月	-	8.1	-8.5	-9.0	3.6	0.1	38.7	7.6	72.8	-44.5	6.3	-	22.8	-	-12.1	-10.2	4.9
〃 3月	-	-11.6	-7.8	-58.1	-4.8	-16.6	-9.1	-17.9	21.8	10.4	-10.1	-	-1.2	-	-11.7	-11.0	-11.4
〃 4月	-	-11.6	-3.4	6.4	-4.6	-11.7	-24.2	-46.2	-11.2	-41.6	-1.6	-	10.0	-	-10.2	-12.0	-7.6
〃 5月	-	-13.2	-2.3	-18.1	-11.7	-23.6	13.7	4.4	-42.2	17.8	14.3	-	-12.1	-	-2.5	-0.2	-17.8
〃 6月	-	-2.8	-6.7	-26.8	-12.7	13.6	37.6	10.9	-2.8	-24.3	-1.2	-	25.6	-	-26.9	-26.0	-11.1
〃 7月	-	7.2	3.3	-8.4	-9.6	12.4	11.6	13.8	9.0	-2.8	39.2	-	21.4	-	12.4	12.0	8.1
〃 8月	-	21.4	3.6	57.0	-5.7	40.3	12.4	54.6	36.0	-64.8	64.6	-	33.0	-	18.3	17.7	24.9
〃 9月	-	-15.0	-4.9	-26.1	-4.2	51.7	-22.0	-45.9	-11.1	-65.1	1.5	-	-14.9	-	11.8	8.4	-10.2
〃 10月	-	-9.6	-3.3	-13.8	-12.6	65.9	-23.6	4.8	-16.5	-30.5	-4.1	-	4.4	-	8.3	8.6	-15.4
〃 11月	-	-4.6	-2.5	-3.7	3.0	-10.1	18.2	-4.0	-5.4	-18.6	-32.9	-	6.7	-	-0.1	-4.6	-12.1
〃 12月	-											-		-			

注1 消費者物価指数の平成27年基準改定に伴い、平成28年1月分から6月分までの実質増減率を遡及改定した。

注2 消費者物価指数については、平成18年から平成22年分までは平成17年基準、平成23年から平成27年分までは平成22年基準、平成28年1月以降は平成27年基準で算出している。

家計調査の概要

1. 調査の目的

家計調査は全国の全世帯（学生の単身世帯を除く）を対象に、家計収支の調査を行うことによって国民生活の実態を明らかにし、国の経済政策・社会政策の立案のため基礎資料を得ることを目的とする。

2. 調査の対象

調査は、総務大臣が指定する沖縄県内6市2町（那覇市・宜野湾市・宮古島市・石垣市・名護市・沖縄市・北谷町・八重瀬町）において、国勢調査の調査区に基づいて総務省統計局長が選定した単位区内における299世帯（単身世帯を含む）を対象とする。

調査単位区は1年間継続して調査し、毎月新たに選定した単位区と交替する。調査世帯は原則として6カ月間（単身世帯は3カ月間）継続して調査され、毎月順次新たに選定された世帯と交替する仕組みになっている。

3. 調査の方法

勤労者世帯及び無職世帯については、日々の家計上の収入及び支出が、個人営業世帯などの勤労者・無職以外の世帯については、支出のみが「家計簿」により調査される。世帯及び世帯員の属性、住居の状態に関する事項等は、すべての調査世帯について「世帯票」により調査される。また、すべての調査世帯について、記入開始月を含む過去1年間の収入が「年間収入調査票」により調査される。また、二人以上の世帯に対して、貯蓄・負債の保有状況及び住宅などの土地建物の購入計画について「貯蓄等調査票」により調査される。

4. 調査の法的根拠

家計調査は、国が行う重要な統計として、「統計法（平成19年法律第53号）」による「基幹統計」に指定され、統計法に基づいて公布された「家計調査規則（平成20年12月10日総務省令第141号）」に従って調査を実施している。