

# 沖縄県家計調査結果の概況 (令和4年7月分)

沖縄県統計資料WEBサイト（家計調査）

[https://www.pref.okinawa.lg.jp/toukeika/fiaes/fiaes\\_index.html](https://www.pref.okinawa.lg.jp/toukeika/fiaes/fiaes_index.html)

スマートフォン等をお持ちの方はこちら →



## 沖縄県企画部統計課

令和4年9月30日

沖縄県のホームページ <https://www.pref.okinawa.jp/>  
統計情報のアドレス <https://www.pref.okinawa.lg.jp/toukeika/>

# 目 次

	頁
結果の概況	1
10大費目の内訳	2
10大費目の対前年同月実質増減率 (全国と沖縄・二人以上の世帯)	3
沖縄 家計指標 (二人以上の世帯・二人以上の世帯のうち勤労者世帯)	4～5
消費支出の対前年同月実質・名目増減率の推移 (沖縄－二人以上の世帯・二人以上の世帯のうち勤労者世帯)	6
10大費目の対前年同月実質・名目増減率 (沖縄・二人以上の世帯) (沖縄・二人以上の世帯のうち勤労者世帯)	7
消費支出、実収入の対前年同月実質増減率(沖縄)	8
エンゲル係数の推移	9
1世帯あたり1か月間の収入と支出	10～14
沖縄県主要家計指標 (実数)	15
(対前年同月名目増減率)	16
(対前年同月実質増減率)	17
家計調査の概要	18

(令和4年7月の結果)

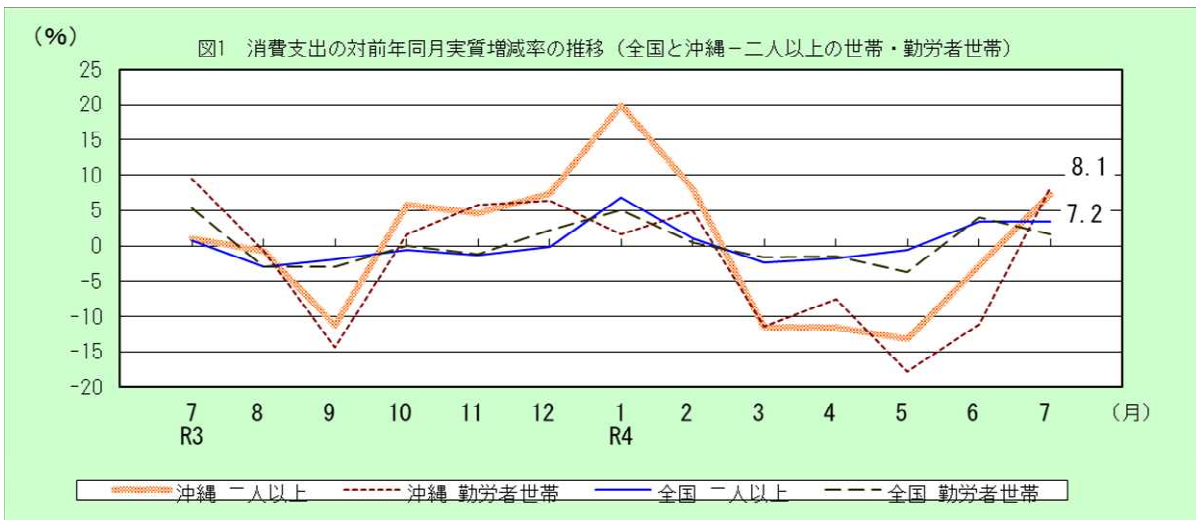
**二人以上の世帯**

◎消費支出は、 1世帯あたり 238,018 円  
 前年同月比 名目 11.2 % 増加 実質 7.2 % 増加

1. 二人以上の世帯の家計

前年同月比（実質）で見ると、二人以上の世帯の一世帯あたりの消費支出は7.2%増加となり、5か月ぶりの増加となった。全国の水準（285,313円）を47,295円下回っている。

内訳（実質増減率の寄与度）をみると、光熱・水道、住居、教育の3費目で減少となったが、その他の消費支出、教養娯楽、交通・通信、食料、保健医療、家具・家事用品、被服及び履物の7費目での増加が影響し、結果として全体では増加となった。



**二人以上の世帯のうち勤労者世帯**

◎消費支出は、 1世帯あたり 277,138 円  
 前年同月比 名目 12.1 % 増加 実質 8.1% 増加

◎実収入は、 1世帯あたり 551,094 円  
 前年同月比 名目 16.5 % 増加 実質 12.4 % 増加

◎可処分所得は、 1世帯あたり 456,293 円  
 前年同月比 名目 16.1 % 増加 実質 12.0 % 増加

2. 二人以上の世帯のうち勤労者世帯の家計

前年同月比（実質）で見ると、二人以上の世帯のうち勤労者世帯の一世帯あたりの消費支出は8.1%の増加となり、5か月ぶりの増加となった。全国の水準（317,575円）を40,437円下回っている。

一世帯当たりの実収入を前年同月比（実質）で見ると、12.4%の増加となり、7か月ぶりの増加となった。全国の水準（657,263円）を106,169円下回っている。

内訳（実質増減率の寄与度）をみると、他の世帯員収入、他の事業収入、他の社会保障給付等で減少となったが、世帯主の臨時収入・賞与、配偶者の収入、家賃収入、世帯主の定期収入等での増加が影響し、結果として全体では増加となった。

表1 10大費目の内訳

(令和4年7月-全国と沖縄)

## 二人以上の世帯

項目	全 国			沖 縄			実質増減率への寄与度(%)
	金額 (円)	対前年同月増減率(%)		金額 (円)	対前年同月増減率(%)		
		名目	実質		名目	実質	
消費支出	285,313	6.6	3.4	238,018	11.2	7.2	7.2
食料	77,653	2.3	-2.0	70,444	8.6	3.3	0.99
住居	20,623	21.6	19.0	20,002	-6.9	-8.4	-0.84
光熱・水道	19,207	12.3	-2.1	20,148	1.5	-9.6	-0.89
家具・家事用品	13,770	-3.6	-7.2	10,951	12.2	12.4	0.57
被服及び履物	8,816	1.8	0.4	6,507	15.7	11.6	0.30
保健医療	15,070	8.4	9.1	11,931	14.2	13.8	0.68
交通・通信	41,982	6.4	6.6	30,826	9.5	9.0	1.18
教育	8,749	17.0	16.2	7,122	-1.9	-2.8	-0.09
教養娯楽	27,030	11.7	10.9	20,861	41.5	39.2	2.70
その他の消費支出	52,412	5.2	(2.0)	39,226	23.0	(18.6)	(2.77)
エンゲル係数(%)	27.2	* 28.3	** -1.1	29.6	* 30.3	** -0.7	-

## 消費支出の実質増減率に寄与した主な項目 (上位3位まで)

【増加項目】	実質寄与度(%)	項目
その他の消費支出	2.77	他の諸雑費
教養娯楽	2.70	他の教養娯楽サービス
交通・通信	1.18	通信
【減少項目】		
光熱・水道	-0.89	ガス代
住居	-0.84	設備材料
教育	-0.09	補習教育

## 二人以上の世帯のうち勤労者世帯

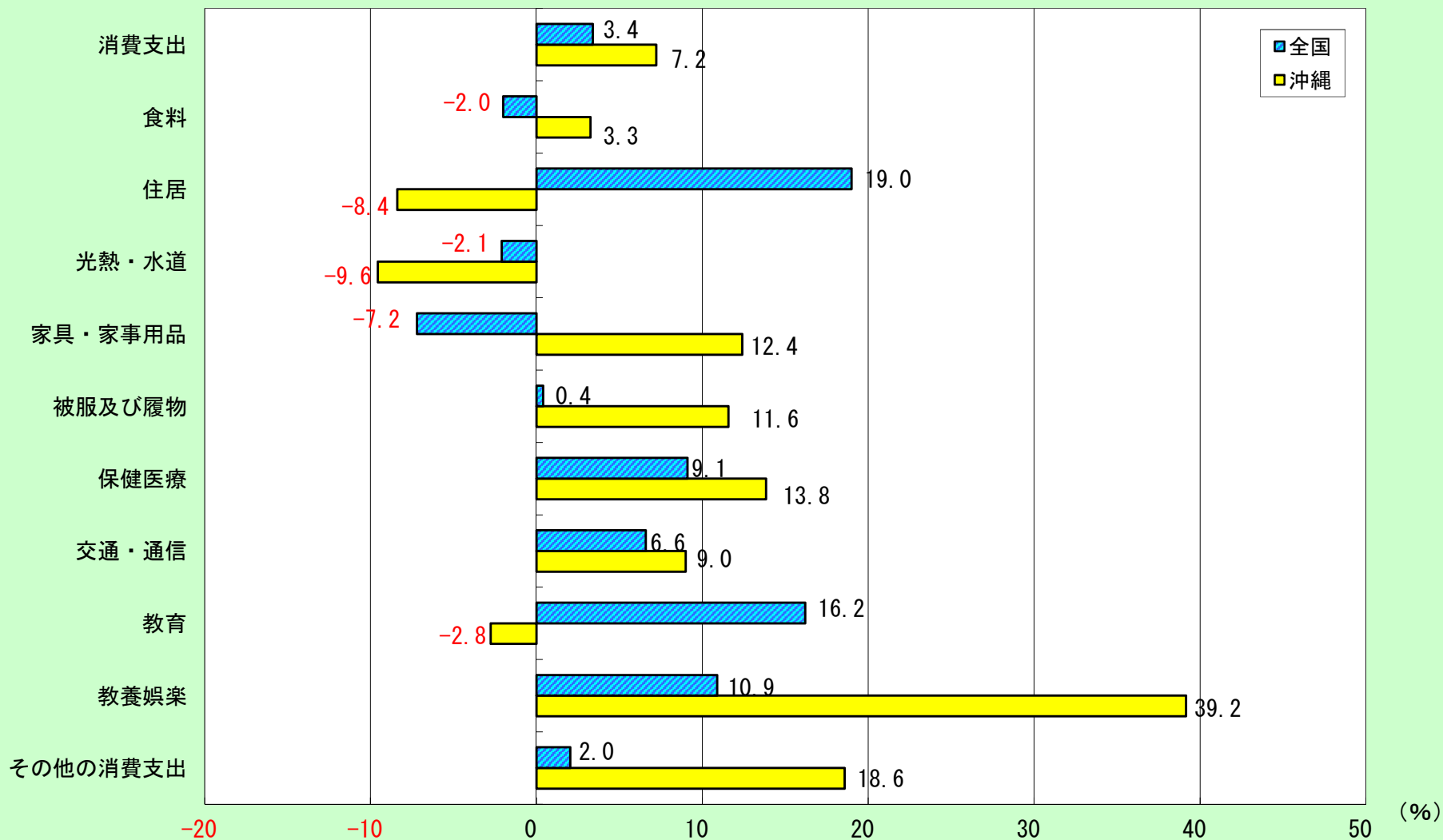
項目	全 国			沖 縄			実質増減率への寄与度(%)
	金額 (円)	対前年同月増減率(%)		金額 (円)	対前年同月増減率(%)		
		名目	実質		名目	実質	
実収入	657,263	-1.6	-4.6	551,094	16.5	12.4	12.4
世帯主収入	509,508	-3.9	-6.8	370,897	12.8	8.8	6.12
定期収入	(367,202)	-1.4	-4.4	(262,104)	4.6	0.9	0.48
臨時収入・賞与	(142,306)	-9.7	-12.4	(108,792)	39.1	34.2	5.65
配偶者の収入	106,667	3.4	0.3	85,454	49.1	43.8	5.31
他の世帯員収入	21,362	18.2	14.6	19,392	-48.0	-49.9	-3.93
非消費支出	129,920	0.3	-	94,802	18.4	-	-
可処分所得	527,343	-2.1	-5.0	456,293	16.1	12.0	-
消費支出	317,575	4.9	1.7	277,138	12.1	8.1	8.1
平均消費性向(%)	60.2	* 56.2	** 4.0	60.7	* 62.9	** -2.2	-
平均貯蓄率(%)	37.7	* 40.2	** -2.5	39.1	* 31.4	** 7.7	-
エンゲル係数(%)	25.8	* 26.6	** -0.8	27.2	* 29.3	** -2.1	-

注1 平均消費性向、平均貯蓄率及びエンゲル係数の名目増加率欄(\*印欄)は、前年同月の実数を示している。

注2 " 実質増加率欄(\*\*印欄)は、前年同月とのポイント差を示している。

注3 「その他の消費支出」の実質化には消費者物価指数(持家の帰属家賃を除く総合)を用いた。

図2 10大費目の対前年同月実質増減率 (令和4年7月ー全国と沖縄・二人以上の世帯)



\*「その他の消費支出」の実質化には消費者物価指数(持家の帰属家賃を除く総合)を用いた

表2 沖縄県家計指標（二人以上の世帯・二人以上の世帯のうち勤労者世帯）

(令和4年7月分)

項 目	令和4年7月	令和3年7月	消費者物価 上昇率(倍)		対前年同月増減率(%)		実質増減率 への寄与度 (%)
	(円)	(円)	対前年同月		名 目	実 質	
<b>&lt;二人以上の世帯&gt;</b>							
世帯人員	3.02	3.11					
消費支出	238,018	214,066	1.037	3.7	11.2	7.2	7.2
<b>食料</b>	<b>70,444</b>	<b>64,847</b>	<b>1.052</b>	<b>5.2</b>	<b>8.6</b>	<b>3.3</b>	<b>0.99</b>
穀類	6,425	6,337	1.064	6.4	1.4	-4.7	-0.14
魚介類	3,827	3,545	1.156	15.6	8.0	-6.6	-0.11
肉類	6,515	6,752	1.040	4.0	-3.5	-7.2	-0.23
乳卵類	3,301	3,024	0.994	-0.6	9.2	9.8	0.14
野菜・海藻	8,027	7,633	1.052	5.2	5.2	-0.0	-0.00
果物	2,194	2,147	1.060	6.0	2.2	-3.6	-0.04
油脂・調味料	3,305	3,323	1.077	7.7	-0.5	-7.7	-0.12
菓子類	5,546	5,816	1.068	6.8	-4.6	-10.7	-0.29
調理食品	10,934	10,919	1.049	4.9	0.1	-4.5	-0.23
飲料	5,986	6,137	1.003	0.3	-2.5	-2.8	-0.08
酒類	4,646	2,881	1.002	0.2	61.3	60.9	0.82
外食	9,738	6,332	1.056	5.6	53.8	45.6	1.35
<b>住居</b>	<b>20,002</b>	<b>21,489</b>	<b>1.016</b>	<b>1.6</b>	<b>-6.9</b>	<b>-8.4</b>	<b>-0.84</b>
家賃地代	12,322	12,903	1.001	0.1	-4.5	-4.6	-0.28
設備修繕・維持	7,679	8,586	1.101	10.1	-10.6	-18.8	-0.75
<b>光熱・水道</b>	<b>20,148</b>	<b>19,855</b>	<b>1.122</b>	<b>12.2</b>	<b>1.5</b>	<b>-9.6</b>	<b>-0.89</b>
電気代	12,118	11,157	1.178	17.8	8.6	-7.8	-0.41
ガス代	3,474	4,068	1.112	11.2	-14.6	-23.2	-0.44
他の光熱	168	234	1.180	18.0	-28.2	-39.2	-0.04
上下水道料	4,387	4,396	1.000	0.0	-0.2	-0.2	-0.00
<b>家具・家事用品</b>	<b>10,951</b>	<b>9,762</b>	<b>0.998</b>	<b>-0.2</b>	<b>12.2</b>	<b>12.4</b>	<b>0.57</b>
家庭用耐久財	2,089	2,966	0.937	-6.3	-29.6	-24.8	-0.34
室内装備・装飾品	605	600	1.016	1.6	0.8	-0.8	-0.00
寝具類	832	75	1.020	2.0	1,009.3	987.6	0.35
家事雑貨	3,218	2,075	1.030	3.0	55.1	50.6	0.49
家事用消耗品	3,996	3,598	1.025	2.5	11.1	8.4	0.14
家事サービス	210	448	1.022	2.2	-53.1	-54.1	-0.11
<b>被服及び履物</b>	<b>6,507</b>	<b>5,624</b>	<b>1.037</b>	<b>3.7</b>	<b>15.7</b>	<b>11.6</b>	<b>0.30</b>
和服	3	30	1.000	0.0	-90.0	-90.0	-0.01
洋服	2,658	1,962	1.034	3.4	35.5	31.0	0.28
シャツ・セーター類	1,423	1,214	1.105	10.5	17.2	6.1	0.03
下着類	710	918	1.004	0.4	-22.7	-23.0	-0.10
生地・糸類	23	54	-	-	-57.4	-	-
他の被服	298	363	0.998	-0.2	-17.9	-17.7	-0.03
履物類	1,253	957	0.980	-2.0	30.9	33.6	0.15
被服関連サービス	139	127	1.029	2.9	9.4	6.4	0.00
<b>保健医療</b>	<b>11,931</b>	<b>10,449</b>	<b>1.003</b>	<b>0.3</b>	<b>14.2</b>	<b>13.8</b>	<b>0.68</b>
医薬品・健康保持用摂取品	3,654	3,667	1.042	4.2	-0.4	-4.4	-0.07
保健医療用品・器具	2,133	2,469	0.991	-0.9	-13.6	-12.8	-0.15
保健医療サービス	6,145	4,313	0.984	-1.6	42.5	44.8	0.90

表2 沖縄県家計指標（二人以上の世帯・二人以上の世帯のうち勤労者世帯）

(令和4年7月分)

項 目	令和4年7月	令和3年7月	消費者物価 上昇率(倍)		対前年同月増減率(%)		実質増減率 への寄与度 (%)
	(円)	(円)	対前年同月		名 目	実 質	
<b>&lt;二人以上の世帯&gt;</b>							
<b>交通・通信</b>	<b>30,826</b>	<b>28,139</b>	<b>1.005</b>	<b>0.5</b>	<b>9.5</b>	<b>9.0</b>	<b>1.18</b>
交通	2,458	1,293	1.016	1.6	90.1	87.1	0.53
自動車等関係費	15,750	15,073	1.039	3.9	4.5	0.6	0.04
通信	12,618	11,773	0.925	-7.5	7.2	15.9	0.87
<b>教育</b>	<b>7,122</b>	<b>7,259</b>	<b>1.009</b>	<b>0.9</b>	<b>-1.9</b>	<b>-2.8</b>	<b>-0.09</b>
授業料等	5,773	2,212	1.005	0.5	161.0	159.7	1.65
教科書・参考書	290	33	1.039	3.9	778.8	745.8	0.11
補習教育	1,059	5,014	1.013	1.3	-78.9	-79.2	-1.85
<b>教養娯楽</b>	<b>20,861</b>	<b>14,741</b>	<b>1.017</b>	<b>1.7</b>	<b>41.5</b>	<b>39.2</b>	<b>2.70</b>
教養娯楽用耐久財	835	1,252	1.035	3.5	-33.3	-35.6	-0.21
教養娯楽用品	3,862	3,993	1.028	2.8	-3.3	-5.9	-0.11
書籍・他の印刷物	1,759	1,921	1.006	0.6	-8.4	-9.0	-0.08
教養娯楽サービス	14,405	7,576	1.012	1.2	90.1	87.9	3.11
<b>その他の消費支出</b>	<b>39,226</b>	<b>31,901</b>	<b>-</b>	<b>-</b>	<b>23.0</b>	<b>-</b>	<b>-</b>
諸雑費	18,307	14,817	1.018	1.8	23.6	21.4	1.48
交際費	13,672	9,074	1.037	3.7	50.7	45.3	1.92
<b>エンゲル係数(%)</b>	<b>29.6</b>	<b>30.3</b>					
<b>&lt;二人以上の世帯のうち勤労者世帯&gt;</b>							
<b>世帯人員</b>	<b>3.40</b>	<b>3.56</b>					
<b>実収入</b>	<b>551,094</b>	<b>472,954</b>	<b>1.037</b>	<b>3.7</b>	<b>16.5</b>	<b>12.4</b>	<b>12.4</b>
世帯主収入	370,897	328,703	1.037	3.7	12.8	8.8	6.12
定期収入	262,104	250,503	1.037	3.7	4.6	0.9	0.48
臨時収入・賞与	108,792	78,201	1.037	3.7	39.1	34.2	5.65
配偶者の収入	85,454	57,313	1.037	3.7	49.1	43.8	5.31
他の世帯員収入	19,392	37,292	1.037	3.7	-48.0	-49.9	-3.93
<b>消費支出</b>	<b>277,138</b>	<b>247,168</b>	<b>1.037</b>	<b>3.7</b>	<b>12.1</b>	<b>8.1</b>	<b>8.1</b>
食料	75,262	72,508	1.052	5.2	3.8	-1.3	-0.39
住居	31,807	21,074	1.016	1.6	50.9	48.6	4.14
光熱・水道	21,326	21,084	1.122	12.2	1.1	-9.9	-0.84
家具・家事用品	11,985	12,016	0.998	-0.2	-0.3	-0.1	-0.00
被服及び履物	7,771	7,902	1.037	3.7	-1.7	-5.2	-0.17
保健医療	11,150	11,666	1.003	0.3	-4.4	-4.7	-0.22
交通・通信	36,386	35,132	1.005	0.5	3.6	3.1	0.43
教育	12,069	12,461	1.009	0.9	-3.1	-4.0	-0.20
教養娯楽	25,733	18,041	1.017	1.7	42.6	40.3	2.94
その他の消費支出	43,651	35,283	-	-	23.7	-	-
諸雑費	19,722	18,200	1.018	1.8	8.4	6.4	-
<b>可処分所得</b>	<b>456,293</b>	<b>392,900</b>	<b>1.037</b>	<b>3.7</b>	<b>16.1</b>	<b>12.0</b>	<b>-</b>
<b>平均消費性向(%)</b>	<b>60.7</b>	<b>62.9</b>					
<b>平均貯蓄率(%)</b>	<b>39.1</b>	<b>31.4</b>					
<b>エンゲル係数(%)</b>	<b>27.2</b>	<b>29.3</b>					

(%)

図3 消費支出の対前年同月実質・名目増減率の推移（沖縄—二人以上の世帯・二人以上の世帯のうち勤労者世帯）

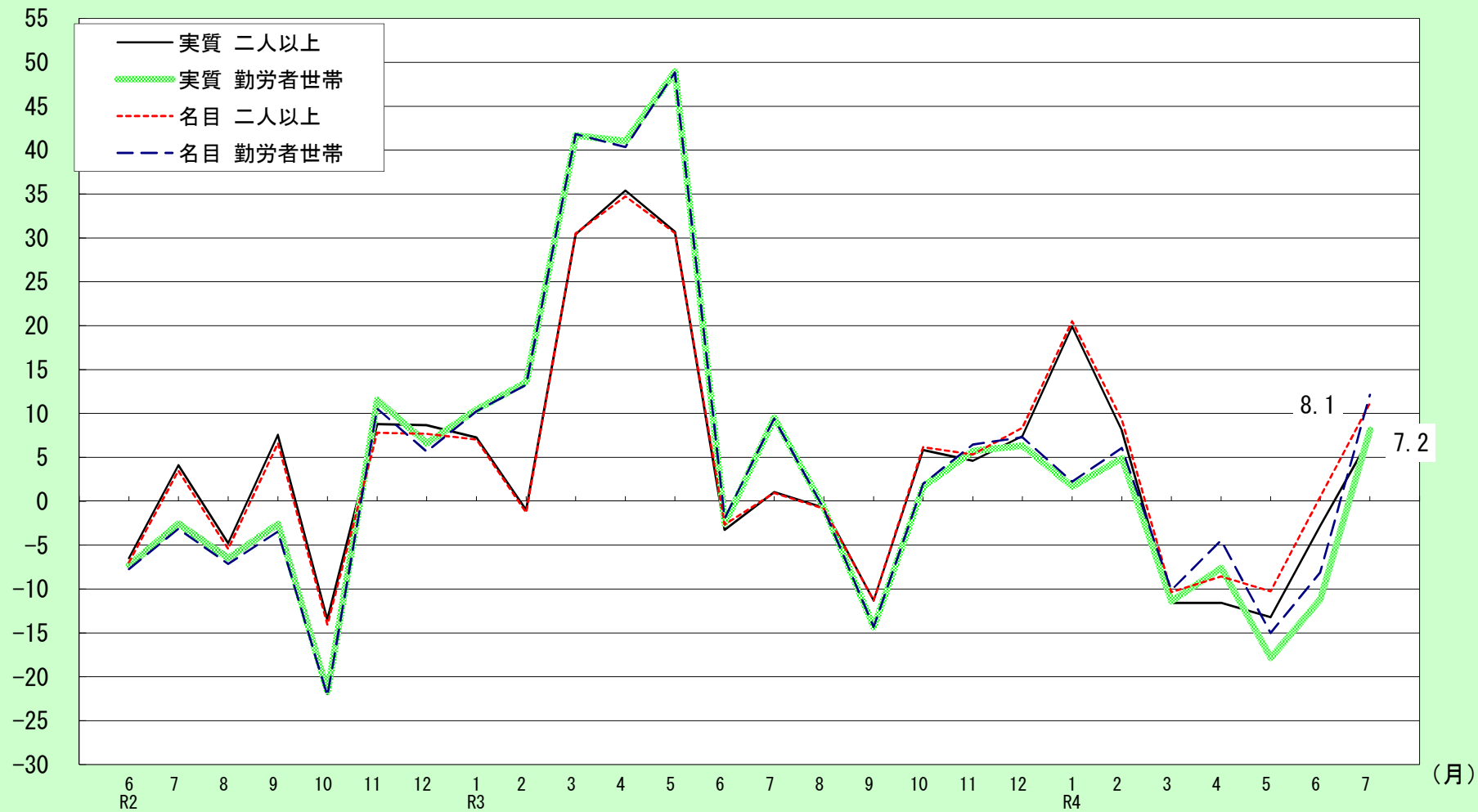




図4 10大費目の対前年同月実質・名目増減率（令和4年7月－沖縄・二人以上の世帯）

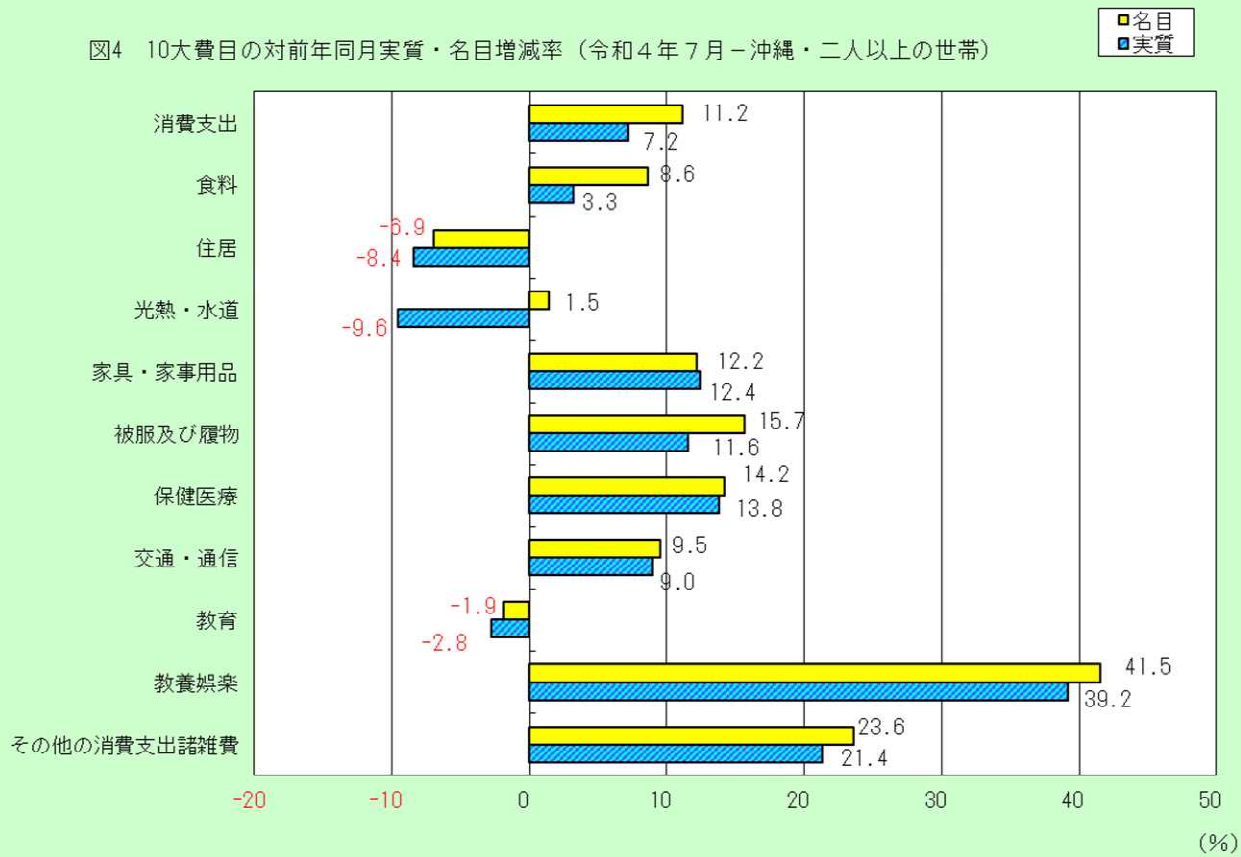


図5 10大費目の対前年同月実質・名目増減率（令和4年7月－沖縄・勤労者世帯）

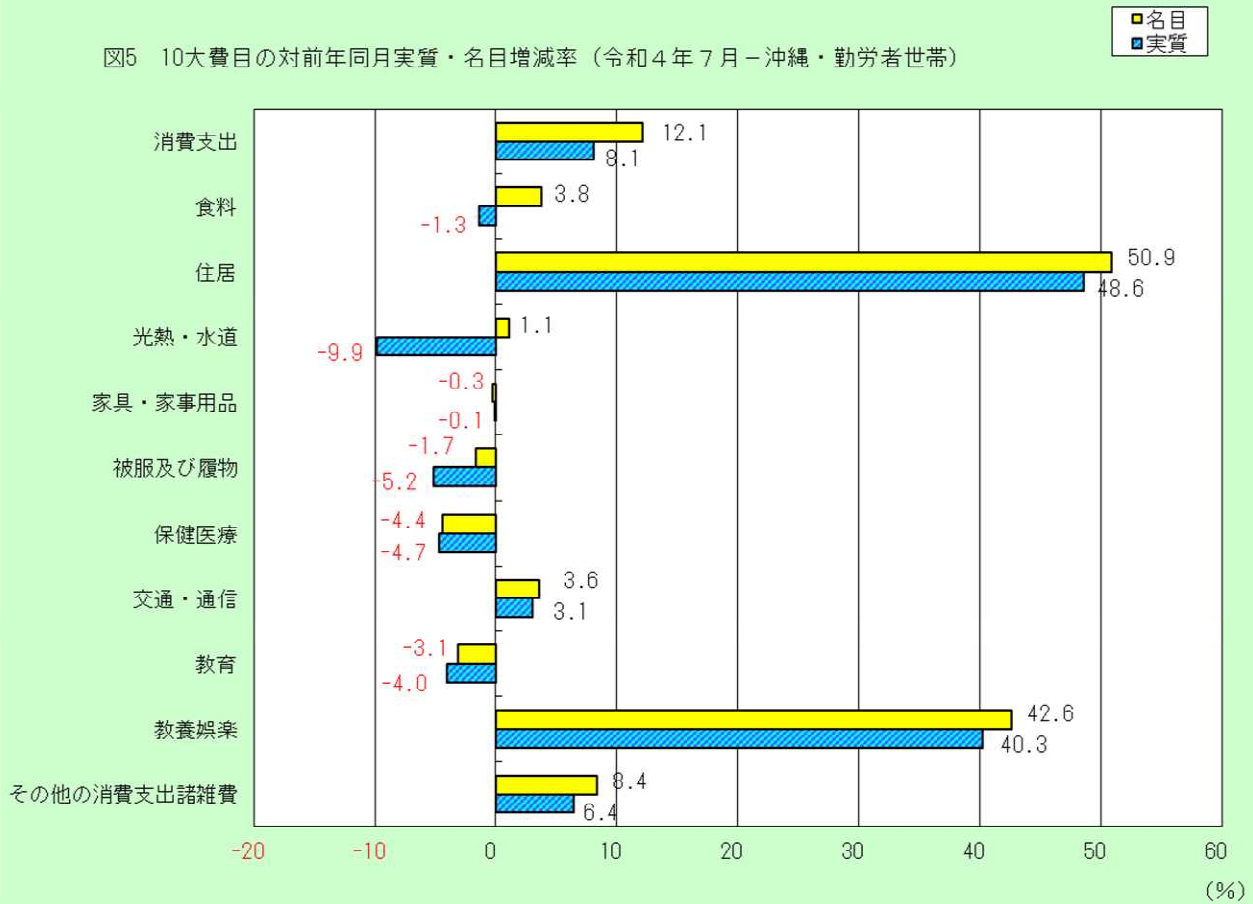
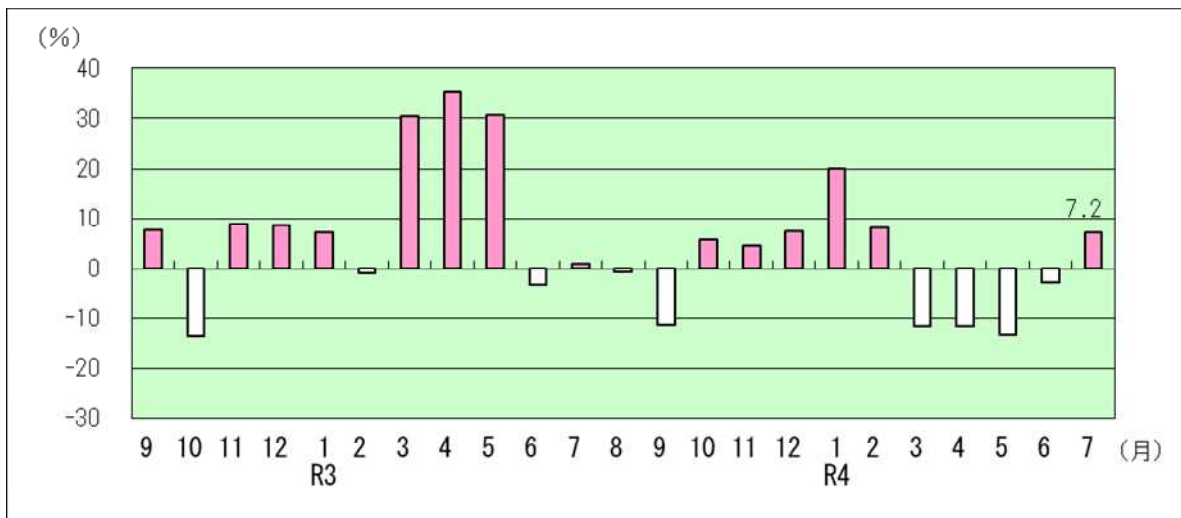
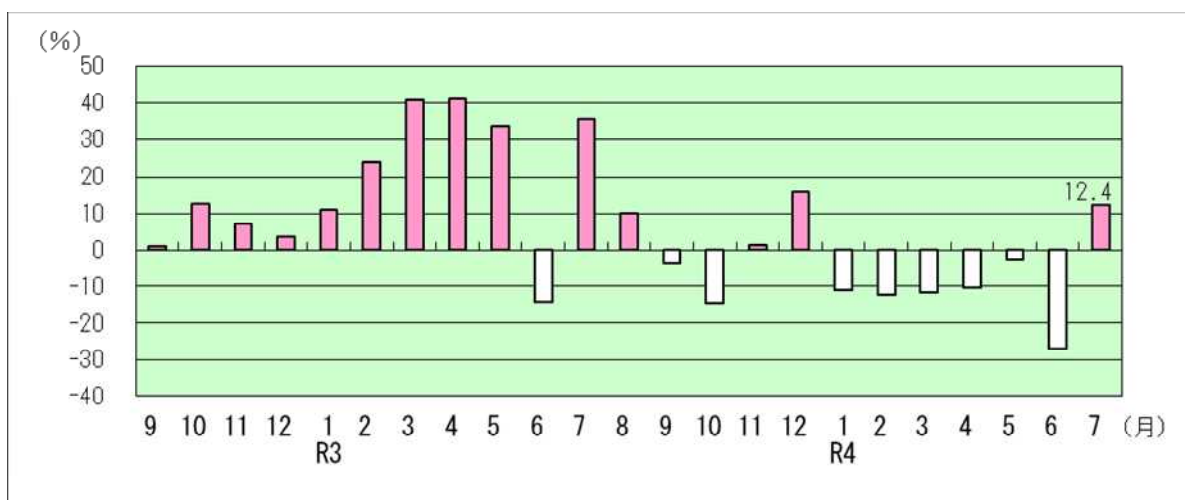


図6 消費支出、実収入の対前年同月実質増減率（沖縄）

1. 二人以上の世帯（消費支出）



2. 二人以上の世帯のうち勤労者世帯（実収入）

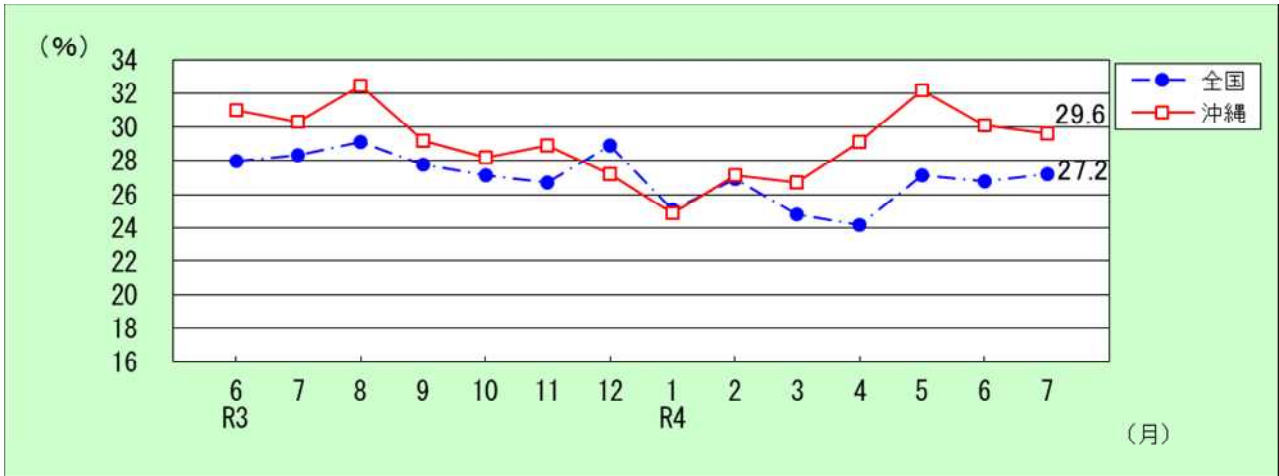


3. 二人以上の世帯のうち勤労者世帯（消費支出）

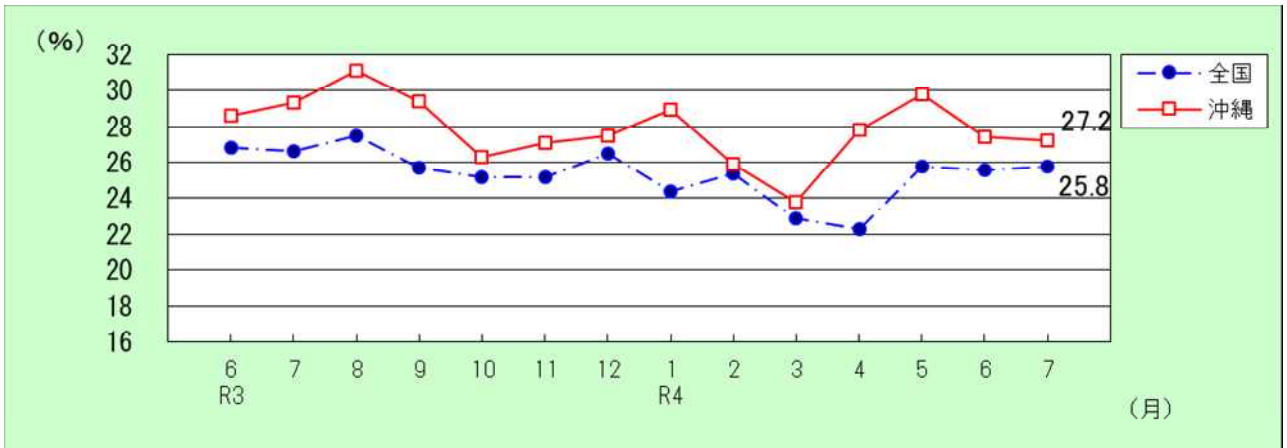


図7 エンゲル係数の推移

1. 二人以上の世帯



2. 二人以上の世帯のうち勤労者世帯



(単位：%)

二人以上の世帯		1月	2月	3月	4月	5月	6月	7月	8月	9月	10月	11月	12月
2020年 (R2)	全国	24.9	26.6	26.1	27.0	30.2	27.0	28.1	29.1	28.1	27.0	27.1	29.2
	沖縄	31.3	30.4	31.3	36.0	36.3	29.1	30.3	34.8	27.3	31.2	33.9	32.5
2021年 (R3)	全国	26.8	27.7	24.4	24.3	27.2	28.0	28.3	29.1	27.8	27.1	26.7	28.9
	沖縄	33.2	31.5	25.2	26.4	28.3	31.0	30.3	32.5	29.2	28.2	28.9	27.2
2022年 (R4)	全国	25.1	26.9	24.8	24.2	27.1	26.8	27.2					
	沖縄	24.9	27.1	26.7	29.1	32.2	30.1	29.6					

勤労者世帯		1月	2月	3月	4月	5月	6月	7月	8月	9月	10月	11月	12月
2020年 (R2)	全国	24.1	25.0	24.6	24.5	28.2	25.4	27.1	27.7	25.9	25.5	25.9	28.1
	沖縄	29.2	28.8	28.3	33.5	34.9	25.1	29.7	31.9	27.0	28.8	30.8	31.0
2021年 (R3)	全国	25.8	26.1	22.8	22.3	25.1	26.8	26.6	27.5	25.7	25.2	25.2	26.5
	沖縄	32.6	29.1	23.8	26.0	25.3	28.6	29.3	31.1	29.4	26.3	27.1	27.5
2022年 (R4)	全国	24.4	25.4	22.9	22.3	25.8	25.6	25.8					
	沖縄	28.9	25.9	23.8	27.8	29.8	27.4	27.2					

表3 (令和4年7月) 1世帯あたり1か月間の収入と支出

(単位：円)

用途分類	二人以上の世帯				二人以上の世帯のうち勤労者世帯			
	沖縄		那覇市		沖縄		那覇市	
	令和4年7月	令和3年7月	令和4年7月	令和3年7月	令和4年7月	令和3年7月	令和4年7月	令和3年7月
※ 集計世帯数	196	220	128	144	95	119	63	77
※ 世帯人員(人)	3.02	3.11	3.09	2.97	3.40	3.56	3.59	3.37
18歳未満人員(人)	0.65	0.77	0.71	0.65	0.99	1.26	1.04	1.04
65歳以上人員(人)	0.84	0.71	0.82	0.80	0.42	0.21	0.32	0.34
うち無職者人員(人)	0.61	0.54	0.66	0.57	0.23	0.08	0.13	0.15
※ 有業人員(人)	1.38	1.38	1.25	1.23	1.87	1.74	1.86	1.60
※ 世帯主の年齢(歳)	59.3	57.2	60.4	59.7	51.4	49.1	52.5	50.7
※ 持家率(%)	74.1	66.8	60.0	47.9	65.4	51.6	49.1	30.2
※ 家賃・地代を支払っている世帯の割合(%)	21.5	26.5	38.5	48.3	30.7	37.5	46.3	66.6
<b>受取</b>					999,917	874,607	941,839	934,774
<b>実収入</b>					551,094	472,954	442,128	449,102
<b>経常収入</b>					549,277	466,378	441,436	444,623
<b>勤め先収入</b>					475,743	423,308	434,265	395,557
世帯主収入					370,897	328,703	332,319	336,554
定期収入					262,104	250,503	301,160	303,711
臨時収入・賞与					108,792	78,201	31,158	32,843
臨時収入					821	637	750	1,871
賞与					107,971	77,564	30,408	30,972
配偶者の収入					85,454	57,313	83,307	51,294
他の世帯員収入					19,392	37,292	18,640	7,708
<b>事業・内職収入</b>					4,894	9,749	3,476	33,972
家賃収入					3,657	572	3,432	2,653
他の事業収入					10	6,685	44	30,870
内職収入					1,227	2,493	0	449
<b>他の経常収入</b>					68,640	33,321	3,695	15,095
財産収入					64,291	21,585	3,118	1,985
社会保障給付					3,645	10,166	577	9,086
公的年金給付					3,514	0	0	0
他の社会保障給付					132	10,166	577	9,086
仕送り金					703	1,569	0	4,024
<b>特別収入</b>					1,817	6,576	692	4,479
受贈金					3	2,304	13	3,682
他の特別収入					1,814	4,271	679	797
<b>実収入以外の受取 (繰入金を除く)</b>					346,844	338,291	350,563	341,959
預貯金引出					281,422	281,053	274,132	279,719
保険金					0	1,032	0	4,788
個人・企業年金保険金					0	1,032	0	4,788
他の保険金					0	0	0	0
有価証券売却					0	0	0	0
土地家屋借入金					0	0	0	0
他の借入金					0	468	0	2,172
クレジット購入借入金					65,392	55,721	76,392	55,203
財産売却					0	0	0	0
実収入以外の受取のその他					29	17	39	77
<b>繰入金</b>					101,978	63,363	149,149	143,713

表3 (令和4年7月) 1世帯あたり1か月間の収入と支出

(単位:円)

用途分類	二人以上の世帯				二人以上の世帯のうち勤労者世帯			
	沖縄		那覇市		沖縄		那覇市	
	令和4年7月	令和3年7月	令和4年7月	令和3年7月	令和4年7月	令和3年7月	令和4年7月	令和3年7月
<b>支払</b>					999,917	874,607	941,839	934,774
<b>実支出</b>					371,940	327,221	368,166	332,460
<b>消費支出</b>	238,018	214,066	259,688	232,968	277,138	247,168	304,875	258,265
<b>1 食料</b>	<b>70,444</b>	<b>64,847</b>	<b>73,144</b>	<b>68,299</b>	<b>75,262</b>	<b>72,508</b>	<b>80,437</b>	<b>72,992</b>
1 穀類	6,425	6,337	6,116	6,781	6,634	7,227	6,490	7,074
1.1.1 米	2,261	2,351	1,902	2,476	2,496	2,539	2,005	2,355
1.1.2 パン	2,564	2,173	2,485	2,403	2,473	2,640	2,729	2,602
1.1.3 めん類	1,277	1,381	1,297	1,386	1,384	1,573	1,292	1,530
1.1.4 他の穀類	323	433	432	516	282	475	465	587
1.2 魚介類	3,827	3,545	3,692	3,602	2,953	3,465	3,192	3,200
1.2.1 生鮮魚介	2,201	2,182	2,174	2,159	1,611	2,138	1,764	2,001
1.2.2 塩干魚介	262	236	296	309	322	283	388	299
1.2.3 魚肉練製品	353	370	342	369	249	339	303	282
1.2.4 他の魚介加工品	1,011	757	879	765	771	705	738	619
1.3 肉類	6,515	6,752	6,959	6,250	6,420	7,379	7,752	6,754
1.3.1 生鮮肉	5,048	5,262	5,458	4,637	5,097	5,647	6,194	5,006
1.3.2 加工肉	1,467	1,489	1,501	1,612	1,323	1,732	1,558	1,748
1.4 乳卵類	3,301	3,024	3,120	3,853	3,208	3,141	3,065	4,144
1.4.1 牛乳	1,179	774	978	957	1,291	712	880	982
1.4.2 乳製品	1,237	1,428	1,305	1,872	1,203	1,597	1,443	2,186
1.4.3 卵	885	822	837	1,024	714	832	742	976
1.5 野菜・海藻	8,027	7,633	8,301	8,305	7,078	7,518	7,638	7,677
1.5.1 生鮮野菜	5,388	5,214	6,011	5,824	4,644	5,240	5,625	5,441
1.5.2 乾物・海藻	596	592	542	622	443	503	491	601
1.5.3 大豆加工品	1,123	1,024	1,010	1,129	969	927	930	913
1.5.4 他の野菜・海藻加工品	920	803	739	730	1,021	847	591	721
1.6 果物	2,194	2,147	2,397	2,478	2,004	1,884	2,138	1,891
1.6.1 生鮮果物	2,030	1,937	2,226	2,216	1,813	1,680	1,976	1,621
1.6.2 果物加工品	164	210	170	262	191	204	162	270
1.7 油脂・調味料	3,305	3,323	3,317	3,413	3,182	3,527	3,306	3,618
1.7.1 油脂	433	358	460	473	322	368	351	512
1.7.2 調味料	2,872	2,964	2,857	2,940	2,860	3,160	2,955	3,106
1.8 菓子類	5,546	5,816	5,957	6,116	6,430	7,062	6,797	7,061
1.9 調理食品	10,934	10,919	12,727	12,609	11,931	12,520	15,055	13,706
1.9.1 主食的調理食品	4,471	4,498	4,790	4,975	5,281	5,230	5,781	5,445
1.9.2 他の調理食品	6,462	6,420	7,936	7,634	6,651	7,290	9,274	8,261
1.10 飲料	5,986	6,137	6,483	5,475	6,440	6,973	7,387	5,690
1.10.1 茶類	1,182	1,384	1,037	980	1,218	1,638	1,110	977
1.10.2 コーヒー・ココア	954	1,058	999	965	1,049	1,215	1,207	1,076
1.10.3 他の飲料	3,850	3,695	4,447	3,530	4,173	4,120	5,070	3,636
1.11 酒類	4,646	2,881	3,850	2,857	5,655	3,289	4,324	3,046
1.12 外食	9,738	6,332	10,225	6,561	13,326	8,522	13,293	9,130
1.12.1 一般外食	8,379	5,305	8,698	5,531	11,369	6,759	11,143	7,298
1.12.2 学校給食	1,358	1,027	1,527	1,030	1,957	1,763	2,150	1,832

表3 (令和4年7月) 1世帯あたり1か月間の収入と支出

(単位：円)

用途分類	二人以上の世帯				二人以上の世帯のうち勤労者世帯			
	沖縄		那覇市		沖縄		那覇市	
	令和4年7月	令和3年7月	令和4年7月	令和3年7月	令和4年7月	令和3年7月	令和4年7月	令和3年7月
<b>2 住居</b>	<b>20,002</b>	<b>21,489</b>	<b>20,474</b>	<b>38,538</b>	<b>31,807</b>	<b>21,074</b>	<b>27,070</b>	<b>35,385</b>
2.1 家賃地代	12,322	12,903	19,475	25,669	18,956	19,162	25,807	33,935
2.2 設備修繕・維持	7,679	8,586	999	12,870	12,851	1,911	1,263	1,450
2.2.1 設備材料	1,192	4,236	115	905	904	666	130	1,136
2.2.2 工事その他のサービス	6,488	4,351	883	11,965	11,947	1,245	1,133	314
<b>3 光熱・水道</b>	<b>20,148</b>	<b>19,855</b>	<b>22,741</b>	<b>20,489</b>	<b>21,326</b>	<b>21,084</b>	<b>24,094</b>	<b>20,642</b>
3.1 電気代	12,118	11,157	13,092	10,873	12,529	11,301	13,291	10,618
3.2 ガス代	3,474	4,068	4,760	4,410	3,615	4,849	5,470	4,596
3.3 他の光熱	168	234	101	222	202	217	164	59
3.4 上下水道料	4,387	4,396	4,788	4,984	4,980	4,717	5,168	5,370
<b>4 家具・家事用品</b>	<b>10,951</b>	<b>9,762</b>	<b>15,103</b>	<b>10,275</b>	<b>11,985</b>	<b>12,016</b>	<b>16,608</b>	<b>10,136</b>
4.1 家庭用耐久財	2,089	2,966	7,592	3,598	2,316	4,265	7,935	2,667
4.1.1 家事用耐久財	1,323	1,951	5,187	846	1,189	3,237	4,361	972
4.1.2 冷暖房用器具	755	786	2,354	2,593	1,104	696	3,478	1,695
4.1.3 一般家具	12	229	51	160	22	332	96	0
4.2 室内装備・装飾品	605	600	102	390	583	794	141	506
4.3 寝具類	832	75	101	92	1,159	99	95	164
4.4 家事雑貨	3,218	2,075	2,809	1,930	4,170	2,542	3,895	2,429
4.5 家事用消耗品	3,996	3,598	4,063	3,725	3,570	3,872	4,359	3,932
4.6 家事サービス	210	448	435	540	188	444	181	437
<b>5 被服及び履物</b>	<b>6,507</b>	<b>5,624</b>	<b>6,959</b>	<b>5,427</b>	<b>7,771</b>	<b>7,902</b>	<b>8,520</b>	<b>6,512</b>
5.1 和服	3	30	12	21	5	51	23	37
5.2 洋服	2,658	1,962	3,497	1,688	3,182	2,732	4,460	2,063
5.2.1 男子用洋服	573	510	849	497	590	632	933	534
5.2.2 婦人用洋服	1,925	1,025	2,140	1,057	2,401	1,367	3,037	1,291
5.2.3 子供用洋服	159	427	508	134	191	733	490	238
5.3 シャツ・セーター類	1,423	1,214	1,058	1,474	2,022	1,721	1,222	1,788
5.3.1 男子用シャツ・セーター類	478	274	426	421	687	351	641	367
5.3.2 婦人用シャツ・セーター類	873	776	527	845	1,214	1,087	442	1,050
5.3.3 子供用シャツ・セーター類	72	164	105	209	120	282	139	371
5.4 下着類	710	918	738	487	900	1,236	887	536
5.4.1 男子用下着類	204	182	74	161	327	174	82	115
5.4.2 婦人用下着類	464	717	582	286	498	1,029	673	349
5.4.3 子供用下着類	43	19	82	41	75	32	132	72
5.5 生地・糸類	23	54	54	69	19	45	6	34
5.6 他の被服	298	363	487	246	257	528	407	366
5.7 履物類	1,253	957	830	1,185	1,148	1,437	1,030	1,394
5.8 被服関連サービス	139	127	283	257	238	154	486	294
<b>6 保健医療</b>	<b>11,931</b>	<b>10,449</b>	<b>11,948</b>	<b>10,569</b>	<b>11,150</b>	<b>11,666</b>	<b>12,826</b>	<b>12,473</b>
6.1 医薬品	2,102	2,234	2,365	2,387	2,179	1,653	2,452	2,682
6.2 健康保持用摂取品	1,552	1,433	1,084	1,191	972	1,954	891	1,417
6.3 保健医療用品・器具	2,133	2,469	2,169	2,121	2,433	3,717	2,354	2,750
6.4 保健医療サービス	6,145	4,313	6,330	4,869	5,566	4,342	7,129	5,624

表3 (令和4年7月) 1世帯あたり1か月間の収入と支出

(単位：円)

用途分類	二人以上の世帯				二人以上の世帯のうち勤労者世帯			
	沖縄		那覇市		沖縄		那覇市	
	令和4年7月	令和3年7月	令和4年7月	令和3年7月	令和4年7月	令和3年7月	令和4年7月	令和3年7月
<b>7 交通・通信</b>	<b>30,826</b>	<b>28,139</b>	<b>29,933</b>	<b>25,626</b>	<b>36,386</b>	<b>35,132</b>	<b>35,846</b>	<b>32,569</b>
7.1 交通	2,458	1,293	3,354	1,492	3,122	2,021	4,302	1,984
7.2 自動車等関係費	15,750	15,073	13,658	10,997	19,357	18,543	15,879	14,607
7.2.1 自動車等購入	0	0	0	0	0	0	0	0
7.2.2 自転車等購入	0	545	0	221	0	937	0	394
7.2.3 自動車等維持	15,750	14,528	13,658	10,775	19,357	17,606	15,879	14,214
7.3 通信	12,618	11,773	12,921	13,137	13,907	14,569	15,666	15,978
<b>8 教育</b>	<b>7,122</b>	<b>7,259</b>	<b>14,350</b>	<b>6,125</b>	<b>12,069</b>	<b>12,461</b>	<b>26,440</b>	<b>10,860</b>
8.1 授業料等	5,773	2,212	11,098	2,859	9,799	3,800	20,559	5,084
8.2 教科書・学習参考教材	290	33	250	149	512	50	461	232
8.3 補習教育	1,059	5,014	3,003	3,117	1,758	8,611	5,419	5,543
<b>9 教養娯楽</b>	<b>20,861</b>	<b>14,741</b>	<b>22,341</b>	<b>14,343</b>	<b>25,733</b>	<b>18,041</b>	<b>23,788</b>	<b>16,423</b>
9.1 教養娯楽用耐久財	835	1,252	2,222	1,852	1,219	1,685	3,677	2,629
9.2 教養娯楽用品	3,862	3,993	3,427	4,210	4,493	4,588	3,670	4,483
9.3 書籍・他の印刷物	1,759	1,921	2,867	2,123	1,400	1,886	2,885	2,056
9.4 教養娯楽サービス	14,405	7,576	13,825	6,158	18,622	9,882	13,555	7,254
9.4.1 宿泊料	1,025	153	1,655	0	1,683	263	2,091	0
9.4.2 バック旅行費	1,557	27	3,763	0	1,794	47	2,190	0
9.4.3 月謝類	4,431	2,457	1,801	1,297	7,375	3,312	2,307	1,664
9.4.4 他の教養娯楽サービス	7,391	4,938	6,606	4,861	7,769	6,260	6,967	5,590
<b>10 その他の消費支出</b>	<b>39,226</b>	<b>31,901</b>	<b>42,694</b>	<b>33,277</b>	<b>43,651</b>	<b>35,283</b>	<b>49,247</b>	<b>40,271</b>
10.1 諸雑費	18,307	14,817	16,760	14,021	19,722	18,200	22,103	17,721
10.1.1 理美容サービス	1,273	1,179	1,853	1,800	1,428	1,392	2,754	2,350
10.1.2 理美容用品	4,333	4,150	3,738	3,781	4,307	4,869	4,629	5,071
10.1.3 身の回り用品	1,120	728	1,292	1,152	1,955	970	2,133	1,450
10.1.4 たばこ	632	786	486	653	935	1,009	456	786
10.1.5 他の諸雑費	10,948	7,974	9,390	6,635	11,097	9,960	12,131	8,065
10.2 こづかい(使途不明)	2,720	3,913	2,367	3,614	2,665	5,807	2,211	5,926
10.3 交際費	13,672	9,074	17,326	13,245	13,646	10,070	13,742	13,182
10.3.1 交際費 食料	5,712	2,807	6,743	4,097	5,078	3,308	5,231	4,183
10.3.2 交際費 家具・家事用品	1,208	14	206	36	2,196	19	252	41
10.3.3 交際費 被服及び履物	184	284	122	962	166	467	104	1,616
10.3.4 交際費 教養娯楽	506	207	488	304	441	268	179	313
10.3.5 交際費 他の物品サービス	306	133	189	241	561	160	306	295
10.3.6 贈与金	4,268	3,439	5,950	4,363	3,001	2,854	3,208	2,387
10.3.7 他の交際費	1,488	2,189	3,629	3,243	2,203	2,993	4,463	4,347
10.4 仕送り金	4,528	4,097	6,241	2,397	7,617	1,206	11,191	3,441
<b>非消費支出</b>					<b>94,802</b>	<b>80,053</b>	<b>63,291</b>	<b>74,196</b>
直接税					34,647	28,356	25,226	37,146
勤労所得税					14,221	11,960	11,919	18,129
個人住民税					11,921	10,918	12,218	13,923
他の税					8,505	5,478	1,089	5,094

表3 (令和4年7月) 1世帯あたり1か月間の収入と支出

(単位：円)

用途分類	二人以上の世帯				二人以上の世帯のうち勤労者世帯			
	沖縄		那覇市		沖縄		那覇市	
	令和4年7月	令和3年7月	令和4年7月	令和3年7月	令和4年7月	令和3年7月	令和4年7月	令和3年7月
社会保険料					60,155	51,695	38,065	37,050
公的年金保険料					33,878	30,477	22,603	21,187
健康保険料					22,162	18,193	12,833	13,070
介護保険料					3,083	2,193	1,935	2,121
他の社会保険料					1,032	832	694	672
他の非消費支出					0	1	0	0
<b>実支出以外の支払 (繰越金を除く)</b>					557,540	501,979	451,867	485,346
預貯金					451,166	391,984	337,256	383,665
保険料					8,869	13,341	11,602	20,870
個人・企業年金保険料					1,960	3,277	2,214	2,569
他の保険料					6,909	10,064	9,389	18,301
有価証券購入					201	242	685	377
土地家屋借金返済					29,040	32,216	24,435	12,610
他の借金返済					1,983	4,693	1,120	4,029
<b>クレジット購入借入金返済</b>					65,192	58,968	76,586	62,490
財産購入					0	0	0	0
実支出以外の支払のその他					1,091	535	182	1,306
<b>繰越金</b>					70,436	45,407	121,806	116,967
※ 可処分所得					456,293	392,900	378,837	374,906
※ 黒字					179,154	145,733	73,962	116,641
※ 貯蓄純増					178,613	123,241	74,727	120,028
※ 平均消費性向(%)					60.7	62.9	80.5	68.9
※ 平均貯蓄率(%)					39.1	31.4	19.7	32.0
※ エンゲル係数(%)	29.6	30.3	28.2	29.3	27.2	29.3	26.4	28.3

注：可処分所得＝実収入－非消費支出

実収入から税金、社会保険料などの非消費支出を差し引いた額で、いわゆる手取り収入のこと。  
実収入のうち、実際に消費や貯蓄に回すことができる（可処分）部分で、購買力の強さが測れる。

黒字＝実収入－実支出＝可処分所得－消費支出

貯蓄純増＝（貯金－貯金引出）＋（保険掛金－保険取金）  
黒字のうち、預貯金と保険の純増減を合わせたもの。

平均消費性向＝消費支出／可処分所得×100（%）  
可処分所得に対する消費支出の割合。

平均貯蓄率＝貯蓄純増／可処分所得×100（%）  
可処分所得に対する貯蓄純増の割合。

エンゲル係数＝食料費／消費支出×100（%）  
消費支出に占める食料費の割合で、生活水準の高低を表す一つの指標。





表5 沖縄県主要家計指標(名目)

(令和4年7月)

対前年・前年同月名目増減率

(単位：%)

	二人以上の世帯													二人以上の世帯のうち勤労者世帯			
	世帯人員	消費支出	食料	住居	光熱水道	家具・家事用品	被服及び履物	保健医療	交通通信	教育	教養娯楽	その他の消費支出 諸雑費	世帯人員	実収入	可処分所得	消費支出	
平成26年平均	-	-3.7	-4.6	-24.8	3.6	4.2	4.0	-3.5	5.2	-10.9	-11.6	1.4	-4.0	-	-2.8	-1.7	-5.5
〃27年平均	-	1.2	6.3	10.8	-5.1	0.5	-1.0	-4.1	-4.6	-14.0	4.4	1.8	-2.6	-	-1.2	-1.5	-0.3
〃28年平均	-	-2.2	2.2	5.3	-0.9	7.8	-6.3	2.4	-3.8	5.7	-16.1	-9.0	2.1	-	-4.8	-2.6	-5.8
〃29年平均	-	-2.0	0.0	-6.6	0.5	-6.2	1.3	-8.8	-8.6	-14.0	4.8	3.3	5.8	-	0.4	1.0	2.1
〃30年平均	-	3.5	4.9	10.3	3.8	5.2	10.4	2.7	-1.5	22.7	2.5	-2.1	-0.7	-	1.5	1.4	3.1
令和1年平均	-	2.7	0.7	-26.2	-3.5	6.4	-4.8	9.5	11.2	8.8	21.4	8.6	-5.2	-	3.1	-0.5	5.7
令和2年平均	-	-5.8	7.9	6.9	-0.3	16.4	-8.3	-4.4	-4.0	-49.0	-22.5	-23.0	-5.9	-	4.9	7.1	-9.8
令和3年平均	-	8.2	-1.2	17.4	1.7	-4.5	0.7	26.2	7.5	72.3	15.3	15.9	19.8	-	11.6	8.5	12.1
令和2年1月	-	-12.4	5.5	32.7	-2.2	6.2	-16.2	-24.8	-23.8	-68.7	-30.4	-25.7	-26.0	-	-13.8	-13.8	-15.4
〃2月	-	-3.8	8.7	29.8	4.0	41.5	25.6	-0.3	3.8	-67.0	12.0	-38.2	-16.3	-	-9.6	-8.4	-12.9
〃3月	-	-2.1	8.1	40.1	9.0	3.1	-28.5	-21.9	-2.6	57.9	-21.5	-25.3	-13.4	-	-17.4	-16.1	-6.1
〃4月	-	-23.9	9.1	1.9	-8.6	-4.1	-51.4	-23.0	-23.2	-43.0	-67.0	-48.2	-13.1	-	-7.9	-6.0	-25.3
〃5月	-	-20.5	10.7	-11.5	-8.4	-24.7	-32.7	1.9	-31.0	-70.8	-45.0	-46.1	-26.4	-	-3.6	1.8	-23.2
〃6月	-	-7.0	9.9	20.0	7.1	72.9	14.5	15.7	-52.2	28.7	-26.3	-9.7	39.5	-	72.6	82.9	-7.7
〃7月	-	3.5	11.8	-3.9	4.1	65.1	14.8	-20.2	8.6	-61.4	22.6	-15.3	39.1	-	4.4	9.6	-3.1
〃8月	-	-5.4	7.1	-12.3	5.7	-9.1	-31.9	15.6	46.6	-25.4	-25.2	-42.9	-29.3	-	-3.1	-4.3	-7.1
〃9月	-	6.6	3.6	-14.5	0.4	-4.1	-4.7	-16.6	71.2	-13.0	4.1	1.4	-26.6	-	-0.1	-0.3	-3.5
〃10月	-	-14.1	5.6	22.3	-6.1	-0.6	19.2	2.9	-25.3	-92.2	-25.0	-5.1	8.2	-	11.9	12.3	-22.2
〃11月	-	7.8	11.4	24.3	-3.4	31.4	26.8	14.4	11.9	-1.8	6.0	-11.7	3.4	-	6.1	6.2	10.5
〃12月	-	7.7	4.8	-22.7	-3.8	58.4	-0.5	21.5	51.4	71.3	-14.4	0.7	11.0	-	2.5	3.2	5.6
令和3年1月	-	7.0	13.5	-13.5	-11.0	15.9	32.6	22.2	16.2	68.5	9.0	-3.3	15.3	-	10.7	7.7	10.3
〃2月	-	-1.3	2.2	6.5	-6.9	-19.4	-26.5	0.6	0.8	268.8	-15.8	-15.6	5.1	-	23.4	21.6	13.3
〃3月	-	30.5	5.1	80.6	-4.1	35.3	36.4	49.7	34.1	51.6	15.2	65.1	51.0	-	40.9	35.3	41.8
〃4月	-	34.7	-1.0	47.5	5.8	5.3	94.0	173.7	66.3	-38.7	68.6	92.6	43.2	-	40.4	35.1	40.3
〃5月	-	30.6	1.8	6.8	7.2	17.6	7.2	15.9	128.7	107.1	41.0	57.9	70.4	-	33.3	22.4	48.8
〃6月	-	-2.7	4.0	12.3	3.1	-49.7	-34.2	4.1	18.7	35.6	11.8	-22.4	-33.2	-	-13.7	-20.8	-1.9
〃7月	-	0.9	0.8	45.7	1.5	-28.1	-0.8	15.1	-20.6	208.6	-8.4	2.1	-15.1	-	35.3	27.6	9.4
〃8月	-	-0.9	-7.4	-3.9	-1.3	41.7	16.1	8.3	-24.9	38.3	14.2	18.3	21.8	-	9.9	8.2	-0.9
〃9月	-	-11.3	-5.2	-5.0	-3.1	-16.2	-28.6	63.9	-30.8	100.0	-8.3	-32.3	34.8	-	-3.4	-2.2	-14.3
〃10月	-	6.2	-3.9	-30.0	14.0	2.1	3.7	-6.0	-11.8	278.2	31.2	41.8	23.2	-	-14.4	-15.0	2.0
〃11月	-	5.3	-10.4	-13.2	7.8	-7.7	-31.2	10.6	33.7	119.1	27.2	16.8	29.9	-	1.9	4.7	6.5
〃12月	-	8.4	-9.5	73.9	9.1	-2.2	2.4	6.0	-20.4	7.6	28.2	43.2	48.0	-	16.9	20.6	7.3
令和4年1月	-	20.5	-9.8	10.8	28.8	-6.9	-2.8	-13.5	-3.5	38.7	-1.2	116.9	283.8	-	-10.4	-8.0	2.2
〃2月	-	9.3	-5.8	-8.8	18.4	-2.1	39.1	9.6	57.2	-44.1	7.3	21.8	24.7	-	-11.1	-9.2	6.1
〃3月	-	-10.3	-4.9	-58.0	10.8	-18.6	-8.7	-18.3	11.7	10.8	-8.7	-4.9	-0.3	-	-10.5	-9.8	-10.1
〃4月	-	-8.6	0.8	6.8	10.8	-11.7	-23.7	-46.5	-10.7	-41.2	0.7	-16.7	10.7	-	-7.1	-9.0	-4.4
〃5月	-	-10.3	2.2	-17.3	1.2	-21.8	13.8	4.0	-42.2	18.6	16.8	-11.2	-11.9	-	0.9	3.2	-15.0
〃6月	-	0.5	-2.5	-26.1	-0.9	16.1	40.7	10.7	-2.8	-24.2	0.6	20.5	26.5	-	-24.5	-23.4	-8.1
〃7月	-	11.2	8.6	-6.9	1.5	12.2	15.7	14.2	9.5	-1.9	41.5	23.0	23.6	-	16.5	16.1	12.1
〃8月	-													-			
〃9月	-													-			
〃10月	-													-			
〃11月	-													-			
〃12月	-													-			

表6 沖縄県主要家計指標(実質)

(令和4年7月)

対前年・前年同月実質増減率

(単位: %)

	二人以上の世帯													二人以上の世帯のうち勤労者世帯			
	世帯人員	消費支出	食料	住居	光熱水道	家具・家事用品	被服及び履物	保健医療	交通通信	教育	教養娯楽	その他の消費支出 諸雑費	世帯人員	実収入	可処分所得	消費支出	
平成26年平均	-	-6.3	-8.0	-25.4	-0.4	2.1	2.1	-4.2	2.7	-13.3	-14.2	-	-6.8	-	-5.4	-4.4	-8.1
〃 27年平均	-	0.6	3.3	9.7	-2.9	1.0	-2.4	-4.7	-1.7	-16.0	2.7	-	-4.0	-	-1.7	-2.1	-0.9
〃 28年平均	-	-2.4	0.3	5.1	3.1	10.2	-7.3	1.5	-2.5	4.0	-16.5	-	1.8	-	-4.9	-2.8	-6.0
〃 29年平均	-	-2.6	-0.3	-6.4	-3.0	-5.2	0.1	-9.8	-8.9	-14.9	4.4	-	5.3	-	-0.2	0.4	1.5
〃 30年平均	-	2.4	3.4	10.4	-0.4	6.1	11.7	2.5	-2.6	22.7	1.5	-	-0.4	-	0.4	0.3	2.0
令和1年平均	-	2.2	-0.1	-26.6	-5.3	6.7	-5.1	8.9	11.9	10.3	19.2	-	-3.2	-	2.6	-0.9	5.3
令和2年平均	-	-5.3	6.3	5.4	2.9	16.1	-8.8	-4.8	-2.8	-44.7	-22.4	-	0.9	-	5.5	7.6	-9.4
令和3年平均	-	8.3	-1.8	15.6	-0.8	-7.1	-0.4	25.5	14.7	73.0	14.3	-	17.9	-	11.7	8.6	12.2
令和2年1月	-	-12.4	4.7	31.4	-1.2	7.2	-15.2	-26.2	-25.0	-66.1	-32.3	-	-18.8	-	-13.8	-13.8	-15.4
〃 2月	-	-3.9	6.7	28.6	5.7	42.7	22.1	-0.9	2.9	-64.2	10.1	-	-7.9	-	-9.7	-8.5	-13.0
〃 3月	-	-1.8	6.7	39.5	11.0	3.0	-28.5	-22.5	-2.8	70.3	-22.6	-	-4.6	-	-17.1	-15.8	-5.8
〃 4月	-	-23.6	6.6	0.0	-7.0	-5.4	-51.5	-23.3	-21.5	-36.5	-67.1	-	-3.7	-	-7.6	-5.6	-25.0
〃 5月	-	-20.3	8.2	-13.1	-7.3	-26.5	-33.1	1.1	-28.9	-67.5	-45.9	-	-18.7	-	-3.3	2.1	-22.9
〃 6月	-	-6.5	7.5	17.8	9.8	68.8	13.2	15.0	-51.1	44.6	-26.7	-	54.4	-	73.5	83.8	-7.3
〃 7月	-	4.1	10.0	-5.6	7.4	61.2	12.8	-20.5	10.4	-56.7	21.7	-	53.4	-	5.0	10.3	-2.6
〃 8月	-	-4.8	4.4	-13.9	10.9	-9.9	-32.9	14.9	48.4	-16.2	-23.4	-	-22.1	-	-2.4	-3.6	-6.5
〃 9月	-	7.6	1.8	-16.0	5.3	-4.5	-5.2	-17.3	73.1	-2.2	5.3	-	-19.1	-	0.8	0.6	-2.6
〃 10月	-	-13.5	4.6	20.7	-1.5	2.8	19.8	3.7	-24.2	-92.0	-22.9	-	6.5	-	12.7	13.1	-21.6
〃 11月	-	8.8	11.3	22.7	1.3	31.0	27.0	15.2	14.6	-0.2	9.0	-	1.6	-	7.1	7.2	11.6
〃 12月	-	8.7	4.7	-23.7	0.9	57.9	-0.3	22.4	54.9	74.1	-12.1	-	9.0	-	3.4	4.1	6.6
令和3年1月	-	7.3	13.0	-15.4	-7.2	11.4	27.0	23.6	19.3	71.3	8.6	-	13.5	-	10.9	7.9	10.5
〃 2月	-	-1.0	2.3	4.1	-3.1	-21.9	-27.6	1.3	2.7	274.8	-16.0	-	3.0	-	23.8	21.9	13.6
〃 3月	-	30.4	5.0	76.2	-0.4	29.0	34.6	50.3	35.5	53.8	14.4	-	47.2	-	40.8	35.2	41.7
〃 4月	-	35.4	-0.7	46.1	8.7	3.2	90.7	173.2	71.8	-38.7	67.9	-	38.9	-	41.1	35.8	41.1
〃 5月	-	30.7	2.0	5.8	8.3	16.3	4.8	16.0	133.4	107.1	40.8	-	65.7	-	33.5	22.5	49.0
〃 6月	-	-3.3	3.3	11.3	1.3	-50.9	-34.3	4.2	20.8	33.3	11.1	-	-34.9	-	-14.2	-21.3	-2.5
〃 7月	-	1.0	0.6	44.2	-3.4	-30.8	-0.4	15.4	-15.2	206.5	-9.4	-	-16.0	-	35.5	27.7	9.5
〃 8月	-	-0.8	-7.0	-5.0	-8.2	36.2	15.1	7.8	-18.3	37.3	11.6	-	20.0	-	10.0	8.3	-0.8
〃 9月	-	-11.3	-5.9	-6.2	-8.3	-18.0	-29.5	63.1	-25.1	98.7	-9.6	-	32.9	-	-3.4	-2.2	-14.3
〃 10月	-	5.8	-5.2	-31.1	6.9	-0.1	1.3	-8.1	-2.5	275.5	28.2	-	21.0	-	-14.6	-15.2	1.7
〃 11月	-	4.6	-12.0	-14.5	0.4	-10.0	-32.4	9.1	46.3	117.6	23.0	-	27.3	-	1.2	4.0	5.7
〃 12月	-	7.4	-11.4	71.5	-1.8	-2.3	1.2	4.9	-12.4	6.8	24.0	-	45.8	-	15.8	19.5	6.4
令和4年1月	-	19.9	-11.8	10.5	15.0	-5.6	-3.4	-14.5	6.7	37.7	-1.7	-	279.2	-	-10.9	-8.5	1.7
〃 2月	-	8.1	-8.5	-9.0	3.6	0.1	38.7	7.6	72.8	-44.5	6.3	-	22.8	-	-12.1	-10.2	4.9
〃 3月	-	-11.6	-7.8	-58.1	-4.8	-16.6	-9.1	-17.9	21.8	10.4	-10.1	-	-1.2	-	-11.7	-11.0	-11.4
〃 4月	-	-11.6	-3.4	6.4	-4.6	-11.7	-24.2	-46.2	-11.2	-41.6	-1.6	-	10.0	-	-10.2	-12.0	-7.6
〃 5月	-	-13.2	-2.3	-18.1	-11.7	-23.6	13.7	4.4	-42.2	17.8	14.3	-	-12.1	-	-2.5	-0.2	-17.8
〃 6月	-	-2.8	-6.7	-26.8	-12.7	13.6	37.6	10.9	-2.8	-24.3	-1.2	-	25.6	-	-26.9	-26.0	-11.1
〃 7月	-	7.2	3.3	-8.4	-9.6	12.4	11.6	13.8	9.0	-2.8	39.2	-	21.4	-	12.4	12.0	8.1
〃 8月	-											-		-			
〃 9月	-											-		-			
〃 10月	-											-		-			
〃 11月	-											-		-			
〃 12月	-											-		-			

注1 消費者物価指数の平成27年基準改定に伴い、平成28年1月分から6月分までの実質増減率を遡及改定した。

注2 消費者物価指数については、平成18年から平成22年分までは平成17年基準、平成23年から平成27年分までは平成22年基準、平成28年1月以降は平成27年基準で算出している。

# 家計調査の概要

## 1. 調査の目的

家計調査は全国の全世帯（学生の単身世帯を除く）を対象に、家計収支の調査を行うことによって国民生活の実態を明らかにし、国の経済政策・社会政策の立案のため基礎資料を得ることを目的とする。

## 2. 調査の対象

調査は、総務大臣が指定する沖縄県内6市2町（那覇市・宜野湾市・宮古島市・石垣市・名護市・沖縄市・北谷町・八重瀬町）において、国勢調査の調査区に基づいて総務省統計局長が選定した単位区内における299世帯（単身世帯を含む）を対象とする。

調査単位区は1年間継続して調査し、毎月新たに選定した単位区と交替する。調査世帯は原則として6カ月間（単身世帯は3カ月間）継続して調査され、毎月順次新たに選定された世帯と交替する仕組みになっている。

## 3. 調査の方法

勤労者世帯及び無職世帯については、日々の家計上の収入及び支出が、個人営業世帯などの勤労者・無職以外の世帯については、支出のみが「家計簿」により調査される。世帯及び世帯員の属性、住居の状態に関する事項等は、すべての調査世帯について「世帯票」により調査される。また、すべての調査世帯について、記入開始月を含む過去1年間の収入が「年間収入調査票」により調査される。また、二人以上の世帯に対して、貯蓄・負債の保有状況及び住宅などの土地建物の購入計画について「貯蓄等調査票」により調査される。

## 4. 調査の法的根拠

家計調査は、国が行う重要な統計として、「統計法（平成19年法律第53号）」による「基幹統計」に指定され、統計法に基づいて公布された「家計調査規則（平成20年12月10日総務省令第141号）」に従って調査を実施している。