

# 沖縄県家計調査結果の概況 (平成31年3月分)

沖縄県統計資料WEBサイト（家計調査）

[https://www.pref.okinawa.lg.jp/toukeika/fiaes/fiaes\\_index.html](https://www.pref.okinawa.lg.jp/toukeika/fiaes/fiaes_index.html)

スマートフォン等をお持ちの方はこちら →



## 沖縄県企画部統計課

令和元年5月20日

沖縄県のホームページ  
統計情報のアドレス

<https://www.pref.okinawa.jp/>  
<https://www.pref.okinawa.lg.jp/toukeika/>

# 目 次

	頁
結果の概況	1
10大費目の内訳	2
10大費目の対前年同月実質増減率 (全国と沖縄・二人以上の世帯)	3
沖縄 家計指標 (二人以上の世帯・二人以上の世帯のうち勤労者世帯)	4～5
消費支出の対前年同月実質・名目増減率の推移 (沖縄—二人以上の世帯・二人以上の世帯のうち勤労者世帯)	6
10大費目の対前年同月実質・名目増減率 (沖縄・二人以上の世帯) (沖縄・二人以上の世帯のうち勤労者世帯)	7
消費支出、実収入の対前年同月実質増減率(沖縄)	8
エンゲル係数の推移	9
1世帯あたり1か月間の収入と支出	10～14
沖縄県主要家計指標 (実数)	15
(対前年同月名目増減率)	16
(対前年同月実質増減率)	17
家計調査の概要	18

## 平成31年 3月の結果

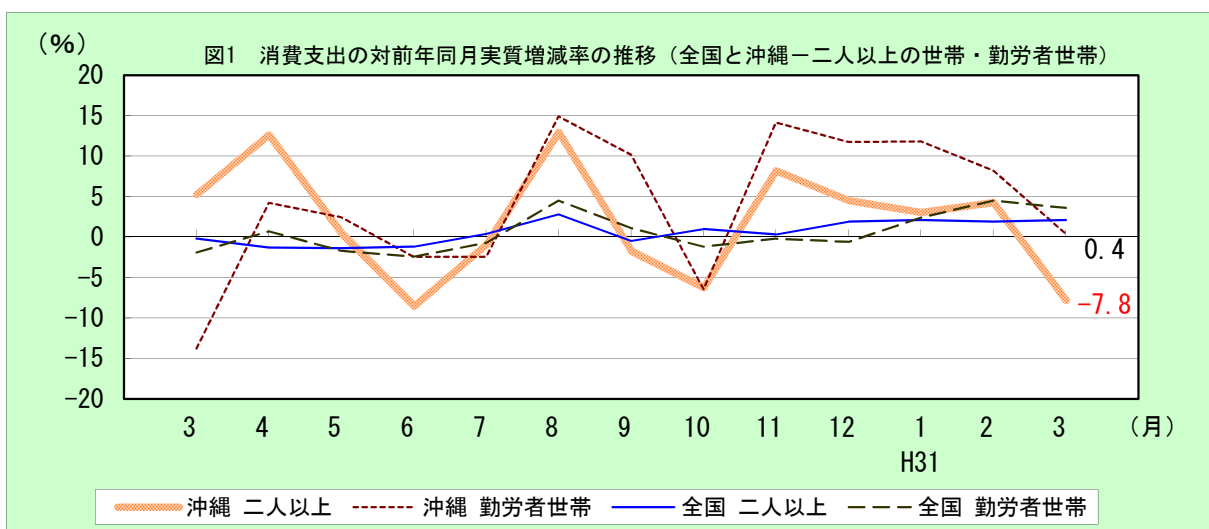
### 二人以上の世帯

◎消費支出は、 1世帯あたり 209,770 円  
 前年同月比 名目 7.2% 減少 実質 7.8% 減少

#### 1. 二人以上の世帯の家計

前年同月比（実質）で見ると、二人以上の世帯の一世帯あたりの消費支出は7.8%の減少となり、5か月ぶりに減少となった。全国の水準（309,274円）を99,504円下回っている。

内訳（実質増減率の寄与度）をみると、教養娯楽、家具・家事用品、保健医療等の5費目で増加となったが、住居、交通・通信、教育等の5費目での減少が影響し、結果として全体では減少となった。



### 二人以上の世帯のうち勤労者世帯

◎消費支出は、 1世帯あたり 234,836 円  
 前年同月比 名目 1.1% 増加 実質 0.4% 増加

◎実収入は、 1世帯あたり 330,049 円  
 前年同月比 名目 12.7% 増加 実質 11.9% 増加

◎可処分所得は、 1世帯あたり 284,131 円  
 前年同月比 名目 11.6% 増加 実質 10.8% 増加

#### 2. 二人以上の世帯のうち勤労者世帯の家計

前年同月比（実質）で見ると、二人以上の世帯のうち勤労者世帯の一世帯あたりの消費支出は0.4%の増加となり、5か月連続で増加となった。全国の水準（348,942円）を114,106円下回っている。

一世帯当たりの実収入を前年同月比（実質）で見ると、11.9%増加となり、9か月連続で増加となった。全国の水準（481,035円）を150,986円下回っている。

内訳をみると、世帯主収入、配偶者の収入、他の世帯員収入等での増収が影響し、結果として全体では増加となった。

表1 10大費目の内訳

(平成31年 3月-全国と沖縄)

## 二人以上の世帯

項 目	全 国			沖 縄			実質増減率への寄与度(%)
	金 額 (円)	対前年同月増減率(%)		金 額 (円)	対前年同月増減率(%)		
		名 目	実 質		名 目	実 質	
消費支出	309,274	2.7	2.1	209,770	-7.2	-7.8	-7.8
食料	75,492	1.8	2.1	59,473	-2.5	-3.0	-0.82
住居	16,086	9.6	9.4	14,925	-53.8	-54.0	-7.73
光熱・水道	26,827	-0.6	-5.4	17,141	-7.2	-10.9	-0.89
家具・家事用品	10,400	3.8	2.3	10,043	44.2	47.9	1.48
被服及び履物	12,765	-0.8	-0.9	8,381	2.0	1.4	0.05
保健医療	13,935	-1.2	-2.5	9,687	18.4	17.5	0.63
交通・通信	47,128	3.4	3.7	24,649	-19.5	-19.4	-2.63
教育	13,836	7.7	7.2	4,659	-35.1	-35.0	-1.11
教養娯楽	29,627	1.4	0.5	21,383	46.7	44.5	2.87
その他の消費支出	63,176	3.9	(3.3)	39,428	2.6	(1.9)	(0.32)
エンゲル係数(%)	24.4	* 24.6	** -0.2	28.4	* 27.0	** 1.4	-

## 消費支出の実質増減率に寄与した主な項目 (上位3位まで)

【増加項目】	実質寄与度(%)	項目
教養娯楽	2.87	教養娯楽用耐久財
家具・家事用品	1.48	家事用耐久財
保健医療	0.63	保健医療サービス
【減少項目】		
住居	-7.73	設備材料
交通・通信	-2.63	自動車等購入
教育	-1.11	授業料等

## 二人以上の世帯のうち勤労者世帯

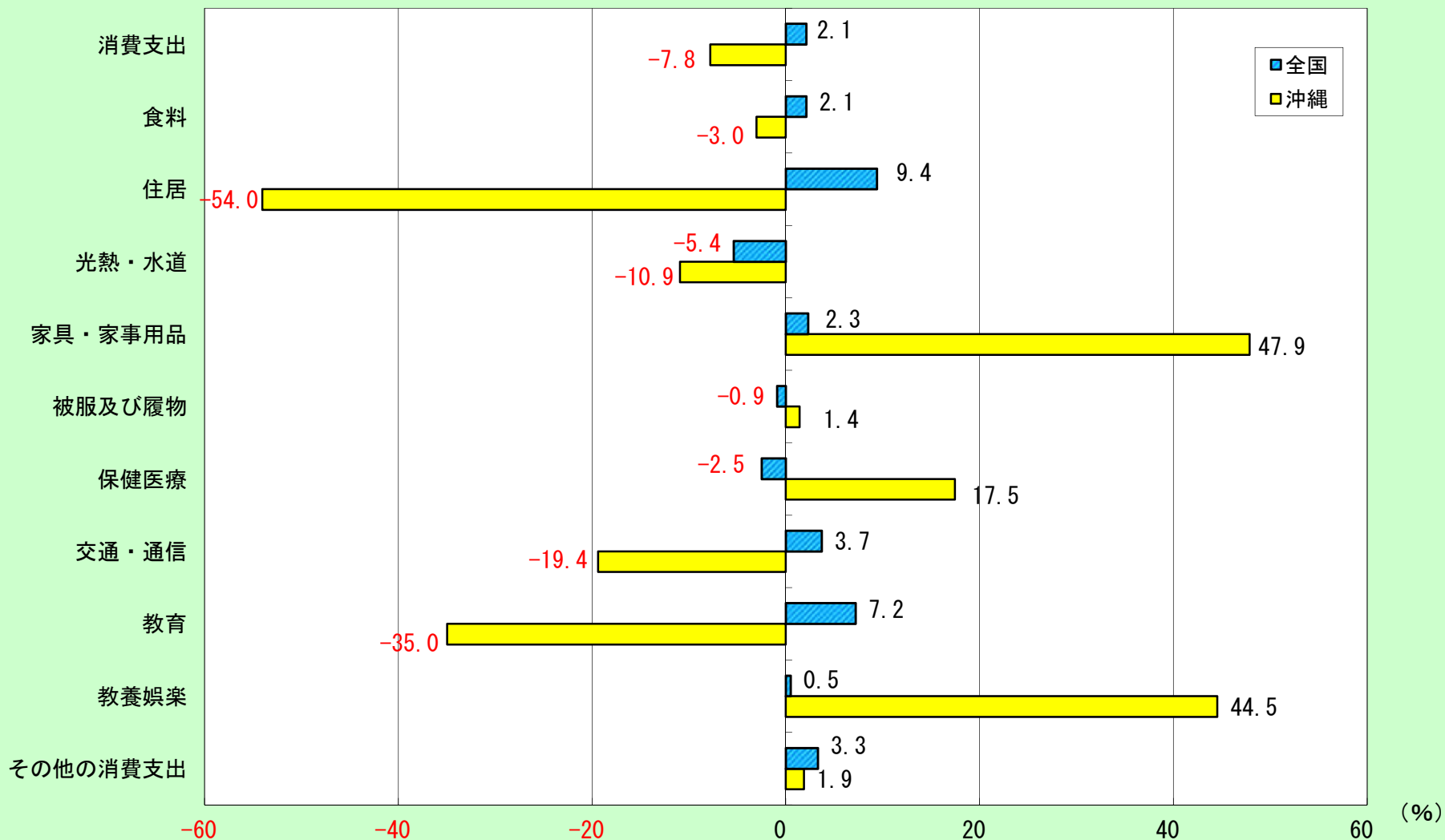
項 目	全 国			沖 縄			実質増減率への寄与度(%)
	金 額 (円)	対前年同月増減率(%)		金 額 (円)	対前年同月増減率(%)		
		名 目	実 質		名 目	実 質	
実収入	481,035	6.0	5.4	330,049	12.7	11.9	11.9
世帯主収入	371,535	3.0	2.4	238,996	3.9	3.2	2.52
定期収入	(356,757)	3.3	2.7	(232,189)	1.2	0.4	0.35
臨時収入・賞与	(14,778)	-4.0	-27.4	(6,806)	1,618.7	1,606.7	2.17
配偶者の収入	70,388	21.4	20.7	52,957	14.7	13.9	2.20
他の世帯員収入	13,809	9.0	8.3	14,406	90.3	88.9	2.30
非消費支出	88,523	10.2	-	45,917	19.9	-	-
可処分所得	392,512	5.1	4.5	284,131	11.6	10.8	-
消費支出	348,942	4.2	3.6	234,836	1.1	0.4	0.4
平均消費性向(%)	88.9	* 89.7	** -0.8	82.7	* 91.2	** -8.5	-
平均貯蓄率(%)	15.5	* 8.0	** 7.5	18.0	* 8.3	** 9.7	-
エンゲル係数(%)	22.5	* 22.9	** -0.4	26.5	* 26.6	** -0.1	-

注1 平均消費性向、平均貯蓄率及びエンゲル係数の名目増加率欄(\*印欄)は、前年同月の実数を示している。

注2 // 実質増加率欄(\*\*印欄)は、前年同月とのポイント差を示している。

注3 「その他の消費支出」の実質化には消費者物価指数(持家の帰属家賃を除く総合)を用いた。

図2 10大費目の対前年同月実質増減率 (平成31年3月ー全国と沖縄・二人以上の世帯)



\*「その他の消費支出」の実質化には消費者物価指数(持家の帰属家賃を除く総合)を用いた

表2 沖縄県家計指標（二人以上の世帯・二人以上の世帯のうち勤労者世帯）

平成31年 3月分

項 目	31年3月	30年3月	消費者物価 上昇率(倍)		対前年同月増減率(%)		実質増減率 への寄与度 (%)
	(円)	(円)	対前年同月		名 目	実 質	
<b>&lt;二人以上の世帯&gt;</b>							
世帯人員	3.13	3.13					
消費支出	209,770	225,956	1.007	0.7	-7.2	-7.8	-7.8
<b>食料</b>	<b>59,473</b>	<b>61,026</b>	<b>1.005</b>	<b>0.5</b>	<b>-2.5</b>	<b>-3.0</b>	<b>-0.82</b>
穀類	5,581	5,411	1.003	0.3	3.1	2.8	0.07
魚介類	3,871	2,885	1.034	3.4	34.2	29.8	0.38
肉類	5,828	5,876	0.972	-2.8	-0.8	2.0	0.05
乳卵類	2,910	2,871	1.018	1.8	1.4	-0.4	-0.01
野菜・海藻	6,326	6,741	0.953	-4.7	-6.2	-1.5	-0.05
果物	1,857	2,187	1.013	1.3	-15.1	-16.2	-0.16
油脂・調味料	3,108	3,202	0.976	-2.4	-2.9	-0.5	-0.01
菓子類	4,765	5,045	0.987	-1.3	-5.6	-4.3	-0.10
調理食品	9,451	10,091	1.046	4.6	-6.3	-10.5	-0.47
飲料	4,338	4,304	1.001	0.1	0.8	0.7	0.01
酒類	2,617	2,722	0.998	-0.2	-3.9	-3.7	-0.04
外食	8,821	9,689	1.028	2.8	-9.0	-11.4	-0.49
<b>住居</b>	<b>14,925</b>	<b>32,306</b>	<b>1.005</b>	<b>0.5</b>	<b>-53.8</b>	<b>-54.0</b>	<b>-7.73</b>
家賃地代	14,294	19,524	1.001	0.1	-26.8	-26.9	-2.32
設備修繕・維持	631	12,782	1.035	3.5	-95.1	-95.2	-5.39
<b>光熱・水道</b>	<b>17,141</b>	<b>18,467</b>	<b>1.042</b>	<b>4.2</b>	<b>-7.2</b>	<b>-10.9</b>	<b>-0.89</b>
電気代	7,597	8,285	1.071	7.1	-8.3	-14.4	-0.53
ガス代	4,782	5,161	1.028	2.8	-7.3	-9.9	-0.23
他の光熱	694	580	0.964	-3.6	19.7	24.1	0.06
上下水道料	4,068	4,441	1.000	0.0	-8.4	-8.4	-0.17
<b>家具・家事用品</b>	<b>10,043</b>	<b>6,966</b>	<b>0.975</b>	<b>-2.5</b>	<b>44.2</b>	<b>47.9</b>	<b>1.48</b>
家庭用耐久財	3,211	1,055	0.916	-8.4	204.4	232.3	1.08
室内装備・装飾品	605	304	1.009	0.9	99.0	97.2	0.13
寝具類	696	659	0.948	-5.2	5.6	11.4	0.03
家事雑貨	2,159	1,581	1.005	0.5	36.6	35.9	0.25
家事用消耗品	2,961	3,024	1.015	1.5	-2.1	-3.5	-0.05
家事サービス	412	343	1.000	0.0	20.1	20.1	0.03
<b>被服及び履物</b>	<b>8,381</b>	<b>8,214</b>	<b>1.006</b>	<b>0.6</b>	<b>2.0</b>	<b>1.4</b>	<b>0.05</b>
和服	0	0	1.000	0.0	-	-	-
洋服	4,499	3,639	1.022	2.2	23.6	21.0	0.34
シャツ・セーター類	1,350	1,463	1.018	1.8	-7.7	-9.4	-0.06
下着類	314	725	0.971	-2.9	-56.7	-55.4	-0.18
生地・糸類	186	56	-	-	232.1	-	-
他の被服	525	684	0.998	-0.2	-23.2	-23.1	-0.07
履物類	1,231	1,216	0.972	-2.8	1.2	4.1	0.02
被服関連サービス	277	432	1.038	3.8	-35.9	-38.2	-0.07
<b>保健医療</b>	<b>9,687</b>	<b>8,182</b>	<b>1.008</b>	<b>0.8</b>	<b>18.4</b>	<b>17.5</b>	<b>0.63</b>
医薬品・健康保持用摂取品	2,588	2,423	1.001	0.1	6.8	6.7	0.07
保健医療用品・器具	1,310	1,382	0.989	-1.1	-5.2	-4.2	-0.03
保健医療サービス	5,789	4,378	1.019	1.9	32.2	29.8	0.58

表2 沖縄県家計指標（二人以上の世帯・二人以上の世帯のうち勤労者世帯）

平成31年 3月分

項 目	31年3月	30年3月	消費者物価 上昇率(倍)		対前年同月増減率(%)		実質増減率 への寄与度 (%)
	(円)	(円)	対前年同月	名 目	実 質		
<b>&lt;二人以上の世帯&gt;</b>							
<b>交通・通信</b>	<b>24,649</b>	<b>30,609</b>	<b>0.999</b>	<b>-0.1</b>	<b>-19.5</b>	<b>-19.4</b>	<b>-2.63</b>
交通	2,932	2,185	1.003	0.3	34.2	33.8	0.33
自動車等関係費	11,291	17,331	1.015	1.5	-34.9	-35.8	-2.75
通信	10,426	11,092	0.968	-3.2	-6.0	-2.9	-0.14
<b>教育</b>	<b>4,659</b>	<b>7,179</b>	<b>0.998</b>	<b>-0.2</b>	<b>-35.1</b>	<b>-35.0</b>	<b>-1.11</b>
授業料等	2,133	4,348	0.990	-1.0	-50.9	-50.4	-0.97
教科書・参考書	1,094	708	1.000	0.0	54.5	54.5	0.17
補習教育	1,432	2,123	1.013	1.3	-32.5	-33.4	-0.31
<b>教養娯楽</b>	<b>21,383</b>	<b>14,576</b>	<b>1.015</b>	<b>1.5</b>	<b>46.7</b>	<b>44.5</b>	<b>2.87</b>
教養娯楽用耐久財	2,980	361	0.992	-0.8	725.5	732.1	1.17
教養娯楽用品	4,480	3,573	1.022	2.2	25.4	22.7	0.36
書籍・他の印刷物	2,041	2,097	1.003	0.3	-2.7	-3.0	-0.03
教養娯楽サービス	11,881	8,545	1.018	1.8	39.0	36.6	1.38
<b>その他の消費支出</b>	<b>39,428</b>	<b>38,432</b>	<b>-</b>	<b>-</b>	<b>2.6</b>	<b>-</b>	<b>-</b>
諸雑費	14,458	16,909	1.001	0.1	-14.5	-14.6	-1.09
交際費	15,076	15,476	1.007	0.7	-2.6	-3.3	-0.22
エンゲル係数(%)	28.4	27.0					
<b>&lt;二人以上の世帯のうち勤労者世帯&gt;</b>							
世帯人員	3.48	3.54					
<b>実収入</b>	<b>330,049</b>	<b>292,952</b>	<b>1.007</b>	<b>0.7</b>	<b>12.7</b>	<b>11.9</b>	<b>11.9</b>
世帯主収入	238,996	229,943	1.007	0.7	3.9	3.2	2.52
定期収入	232,189	229,546	1.007	0.7	1.2	0.4	0.35
臨時収入・賞与	6,806	396	1.007	0.7	1,618.7	1,606.7	2.17
配偶者の収入	52,957	46,157	1.007	0.7	14.7	13.9	2.20
他の世帯員収入	14,406	7,572	1.007	0.7	90.3	88.9	2.30
<b>消費支出</b>	<b>234,836</b>	<b>232,341</b>	<b>1.007</b>	<b>0.7</b>	<b>1.1</b>	<b>0.4</b>	<b>0.4</b>
食料	62,215	61,903	1.005	0.5	0.5	0.0	0.00
住居	21,762	27,975	1.005	0.5	-22.2	-22.6	-2.72
光熱・水道	17,918	19,427	1.042	4.2	-7.8	-11.5	-0.96
家具・家事用品	13,224	7,103	0.975	-2.5	86.2	90.9	2.78
被服及び履物	10,813	10,938	1.006	0.6	-1.1	-1.7	-0.08
保健医療	9,917	7,909	1.008	0.8	25.4	24.4	0.83
交通・通信	28,422	33,867	0.999	-0.1	-16.1	-16.0	-2.33
教育	7,038	11,188	0.998	-0.2	-37.1	-37.0	-1.78
教養娯楽	20,775	13,069	1.015	1.5	59.0	56.6	3.18
その他の消費支出	42,752	38,963	-	-	9.7	-	-
諸雑費	16,263	16,947	1.001	0.1	-4.0	-4.1	-
可処分所得	284,131	254,641	1.007	0.7	11.6	10.8	-
平均消費性向(%)	82.7	91.2					
平均貯蓄率(%)	18.0	8.3					
エンゲル係数(%)	26.5	26.6					

(%)

図3 消費支出の対前年同月実質・名目増減率の推移（沖縄—二人以上の世帯・二人以上の世帯のうち勤労者世帯）

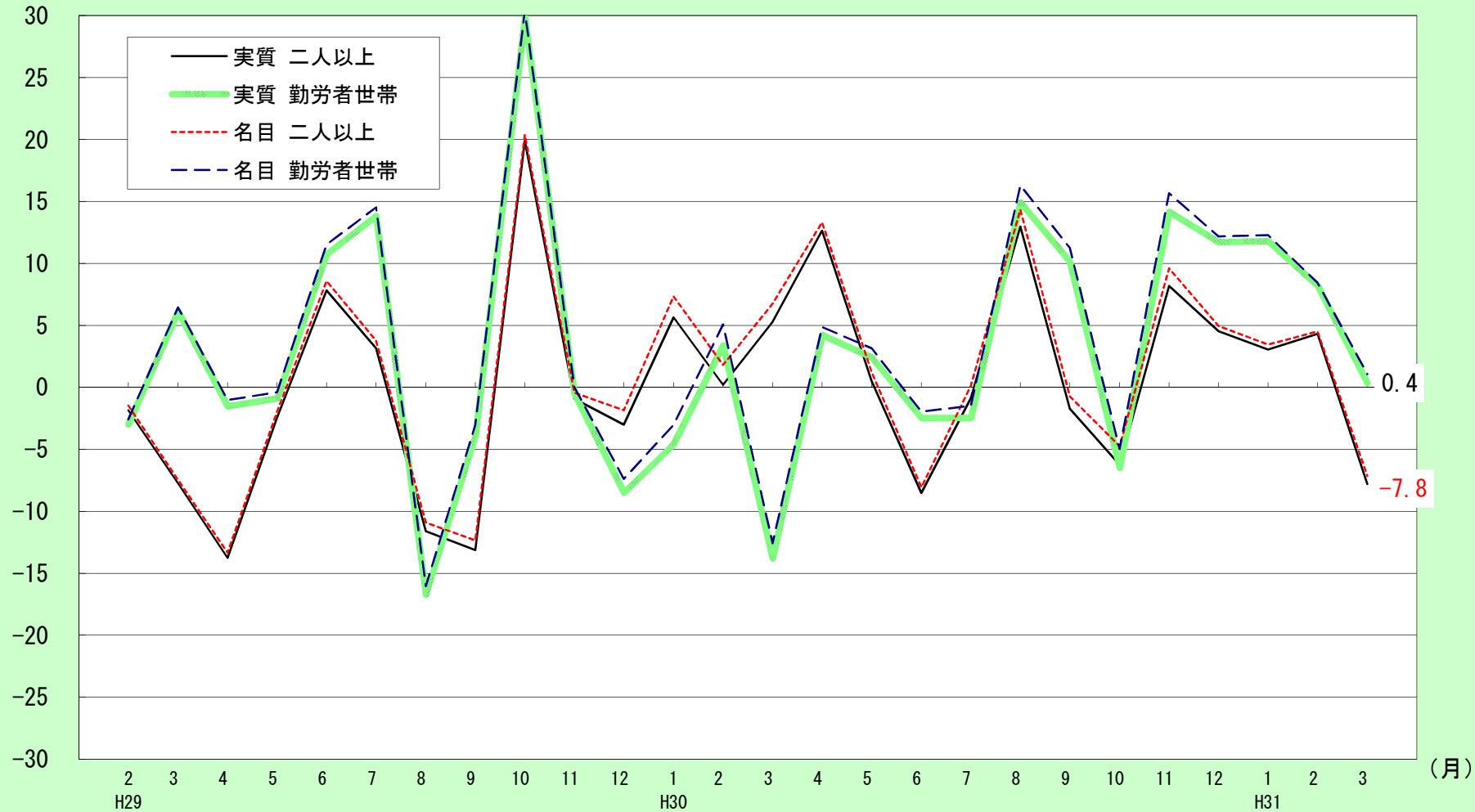




図4 10大費目の対前年同月実質・名目増減率（平成31年3月－沖縄・二人以上の世帯）

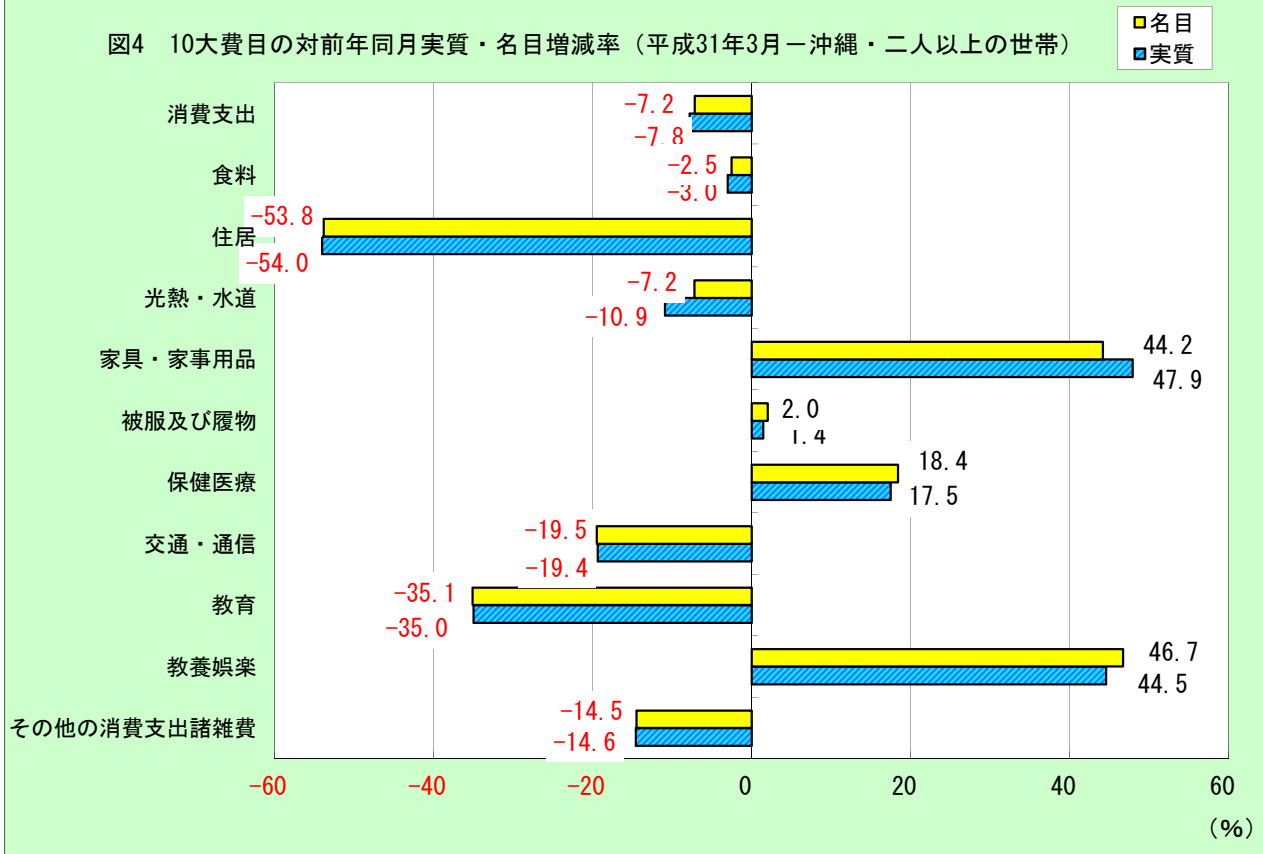


図5 10大費目の対前年同月実質・名目増減率（平成31年3月－沖縄・勤労者世帯）

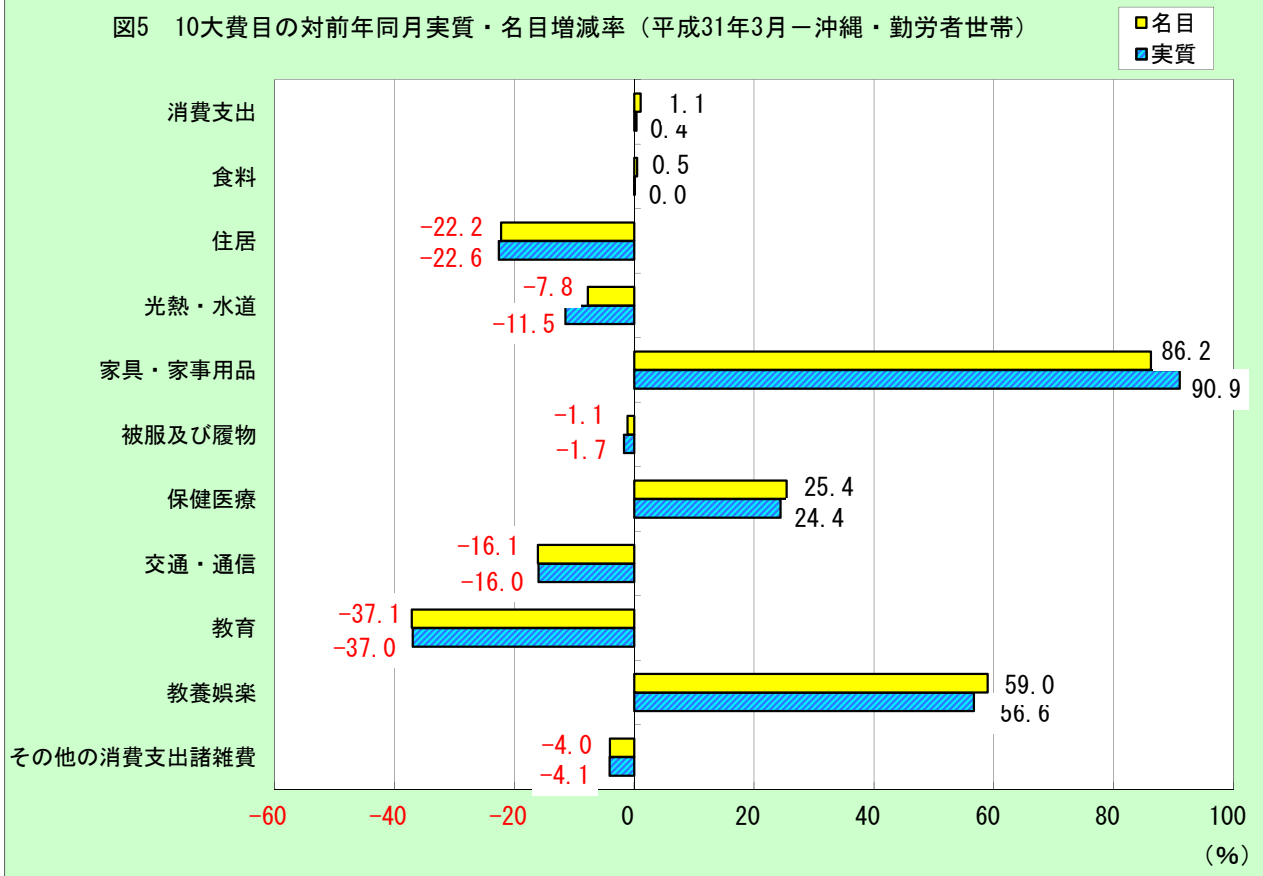
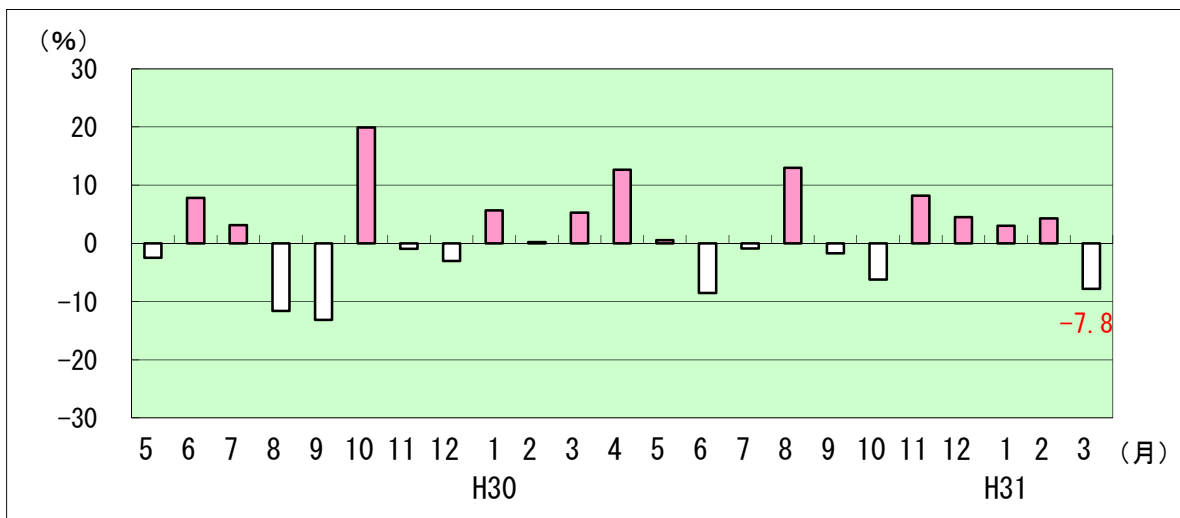
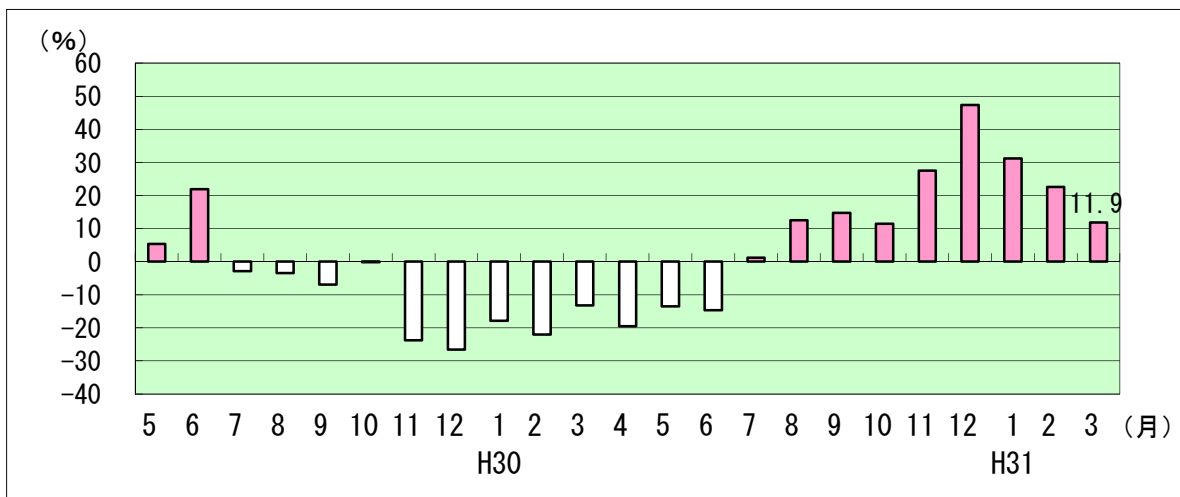


図6 消費支出、実収入の対前年同月実質増減率（沖縄）

1. 二人以上の世帯（消費支出）



2. 二人以上の世帯のうち勤労者世帯（実収入）



3. 二人以上の世帯のうち勤労者世帯（消費支出）

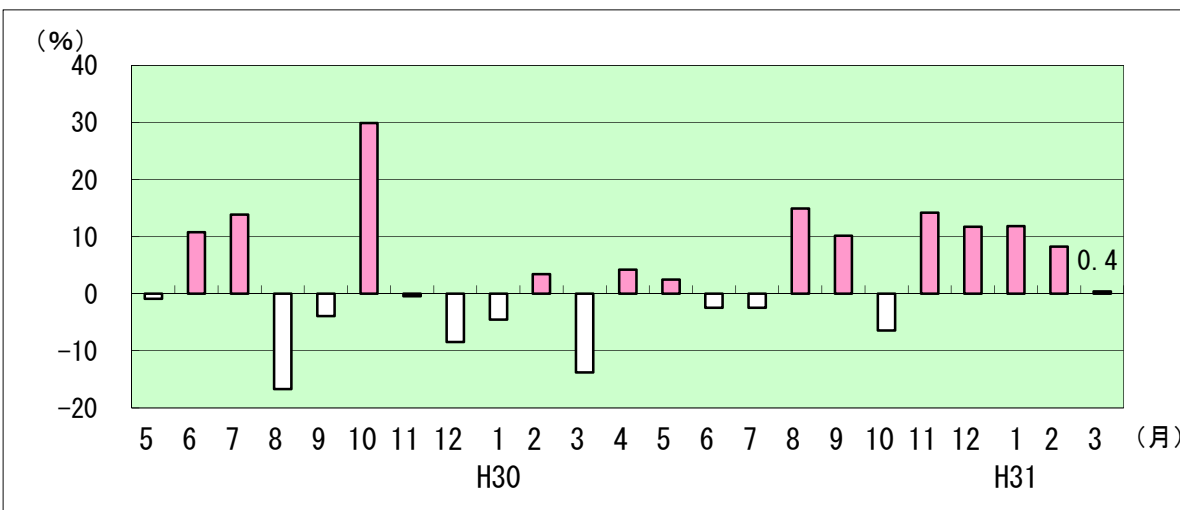




表3 平成31年 3月 1世帯あたり1か月間の収入と支出

(単位：円)

用途分類	二人以上の世帯				二人以上の世帯のうち勤労者世帯			
	沖縄		那覇市		沖縄		那覇市	
	31年3月	30年3月	31年3月	30年3月	31年3月	30年3月	31年3月	30年3月
※ 集計世帯数	239	257	142	156	131	144	77	83
※ 世帯人員(人)	3.13	3.13	2.87	2.97	3.48	3.54	3.19	3.39
18歳未満人員(人)	0.83	0.83	0.61	0.68	1.26	1.29	0.95	1.10
65歳以上人員(人)	0.78	0.61	0.78	0.78	0.24	0.19	0.28	0.20
うち無職者人員(人)	0.63	0.51	0.61	0.70	0.11	0.10	0.10	0.07
※ 有業人員(人)	1.28	1.34	1.26	1.10	1.69	1.70	1.73	1.64
※ 世帯主の年齢(歳)	57.7	56.2	59.6	59.6	49.1	46.7	51.2	49.5
※ 持家率(%)	68.5	56.7	58.4	58.7	54.3	41.5	39.3	45.3
※ 家賃・地代を支払っている世帯の割合(%)	30.2	37.6	36.6	36.3	41.9	51.5	52.8	47.9
<b>受取</b>					650,759	592,198	704,255	656,430
<b>実収入</b>					330,049	292,952	377,193	317,619
<b>経常収入</b>					320,579	289,307	368,406	313,089
<b>勤め先収入</b>					306,359	283,672	362,018	307,641
世帯主収入					238,996	229,943	277,366	248,740
定期収入					232,189	229,546	274,863	247,463
臨時収入・賞与					6,806	396	2,503	1,277
臨時収入					796	396	2,503	1,277
賞与					6,010	0	0	0
配偶者の収入					52,957	46,157	68,425	49,632
他の世帯員収入					14,406	7,572	16,228	9,268
<b>事業・内職収入</b>					1,046	439	0	65
家賃収入					563	166	0	0
他の事業収入					0	259	0	0
内職収入					482	13	0	65
<b>他の経常収入</b>					13,175	5,196	6,388	5,384
財産収入					4,069	442	1,618	1,504
社会保障給付					7,459	1,531	4,769	26
公的年金給付					0	0	0	0
他の社会保障給付					7,459	1,531	4,769	26
仕送り金					1,647	3,223	0	3,854
<b>特別収入</b>					9,469	3,645	8,787	4,530
受贈金					5,044	1,599	6,666	3,400
他の特別収入					4,426	2,046	2,121	1,129
<b>実収入以外の受取 (繰入金を除く)</b>					279,736	263,609	280,805	290,998
<b>預貯金引出</b>					235,536	239,675	226,539	268,220
<b>保険金</b>					135	0	630	0
個人・企業年金保険金					0	0	0	0
他の保険金					135	0	630	0
有価証券売却					0	0	0	0
<b>土地家屋借入金</b>					0	0	0	0
他の借入金					282	101	1,310	505
分割払購入借入金					601	958	2,492	1,982
一括払購入借入金					43,131	22,761	49,595	19,722
<b>財産売却</b>					0	0	0	0
<b>実収入以外の受取のその他</b>					51	113	239	569
<b>繰入金</b>					40,974	35,638	46,257	47,813

表3

平成31年 3月

1世帯あたり1か月間の収入と支出

(単位：円)

用途分類	二人以上の世帯				二人以上の世帯のうち勤労者世帯			
	沖縄		那覇市		沖縄		那覇市	
	31年3月	30年3月	31年3月	30年3月	31年3月	30年3月	31年3月	30年3月
<b>支払</b>					650,759	592,198	704,255	656,430
<b>実支出</b>					280,754	270,652	317,627	292,328
<b>消費支出</b>	209,770	225,956	216,079	231,789	234,836	232,341	253,003	252,046
<b>1 食料</b>	<b>59,473</b>	<b>61,026</b>	<b>65,144</b>	<b>59,179</b>	<b>62,215</b>	<b>61,903</b>	<b>70,975</b>	<b>60,137</b>
1 穀類	5,581	5,411	5,638	5,975	5,894	6,022	5,250	5,977
1.1.1 米	2,239	2,097	2,147	2,445	2,317	2,402	1,800	2,404
1.1.2 パン	1,897	1,873	2,133	1,986	1,962	2,016	2,011	1,864
1.1.3 めん類	1,121	1,032	969	1,060	1,285	1,157	1,085	1,238
1.1.4 他の穀類	325	409	389	484	330	446	354	472
1.2 魚介類	3,871	2,885	3,756	3,267	3,072	2,333	2,800	2,613
1.2.1 生鮮魚介	2,232	1,667	2,073	1,912	1,699	1,397	1,612	1,623
1.2.2 塩干魚介	275	252	309	309	293	192	210	210
1.2.3 魚肉練製品	497	318	439	340	356	274	286	249
1.2.4 他の魚介加工品	867	649	935	706	723	470	692	532
1.3 肉類	5,828	5,876	5,781	5,548	5,989	5,892	5,477	5,688
1.3.1 生鮮肉	4,489	4,479	4,633	4,292	4,645	4,442	4,284	4,417
1.3.2 加工肉	1,339	1,397	1,148	1,256	1,343	1,450	1,193	1,272
1.4 乳卵類	2,910	2,871	3,224	3,145	2,961	2,925	3,125	3,188
1.4.1 牛乳	876	847	820	863	757	858	700	789
1.4.2 乳製品	1,286	1,273	1,656	1,532	1,466	1,376	1,772	1,736
1.4.3 卵	748	752	748	749	737	691	654	662
1.5 野菜・海藻	6,326	6,741	7,080	7,233	6,024	6,032	6,246	6,263
1.5.1 生鮮野菜	4,310	4,698	4,790	5,057	4,121	4,195	4,264	4,301
1.5.2 乾物・海藻	482	486	589	557	449	437	504	477
1.5.3 大豆加工品	986	927	1,029	976	947	821	850	848
1.5.4 他の野菜・海藻加工品	549	629	673	643	507	579	628	637
1.6 果物	1,857	2,187	2,111	2,229	1,389	1,591	1,791	1,575
1.6.1 生鮮果物	1,715	1,964	1,954	2,012	1,236	1,428	1,640	1,435
1.6.2 果物加工品	143	223	157	217	153	163	151	139
1.7 油脂・調味料	3,108	3,202	3,005	3,003	2,973	3,135	2,666	2,965
1.7.1 油脂	418	370	410	333	371	409	281	352
1.7.2 調味料	2,689	2,832	2,595	2,670	2,602	2,726	2,385	2,614
1.8 菓子類	4,765	5,045	5,356	4,644	5,413	5,504	6,139	4,909
1.9 調理食品	9,451	10,091	10,045	9,280	9,947	10,858	11,635	10,086
1.9.1 主食的調理食品	4,026	4,011	4,588	3,933	4,503	4,329	5,428	4,737
1.9.2 他の調理食品	5,425	6,080	5,457	5,347	5,443	6,529	6,207	5,349
1.10 飲料	4,338	4,304	4,357	4,369	4,551	4,194	4,810	4,141
1.10.1 茶類	945	922	808	880	994	982	897	887
1.10.2 コーヒー・ココア	792	851	795	795	834	807	785	759
1.10.3 他の飲料	2,601	2,531	2,755	2,693	2,723	2,405	3,128	2,495
1.11 酒類	2,617	2,722	2,917	2,291	3,050	2,818	3,625	2,749
1.12 外食	8,821	9,689	11,873	8,195	10,953	10,599	17,409	9,983
1.12.1 一般外食	8,419	9,432	11,780	7,891	10,307	10,305	17,239	9,609
1.12.2 学校給食	402	256	93	304	646	294	170	374

表3 平成31年 3月 1世帯あたり1か月間の収入と支出

(単位：円)

用途分類	二人以上の世帯				二人以上の世帯のうち勤労者世帯			
	沖縄		那覇市		沖縄		那覇市	
	31年3月	30年3月	31年3月	30年3月	31年3月	30年3月	31年3月	30年3月
<b>2 住居</b>	<b>14,925</b>	<b>32,306</b>	<b>19,581</b>	<b>16,412</b>	<b>21,762</b>	<b>27,975</b>	<b>27,802</b>	<b>23,267</b>
2.1 家賃地代	14,294	19,524	18,297	15,232	21,368	27,576	27,404	22,919
2.2 設備修繕・維持	631	12,782	1,284	1,180	394	399	398	348
2.2.1 設備材料	367	10,236	704	708	305	166	397	10
2.2.2 工事その他のサービス	265	2,546	580	471	89	233	1	338
<b>3 光熱・水道</b>	<b>17,141</b>	<b>18,467</b>	<b>16,315</b>	<b>19,626</b>	<b>17,918</b>	<b>19,427</b>	<b>17,726</b>	<b>20,251</b>
3.1 電気代	7,597	8,285	7,046	8,405	7,617	8,199	7,175	8,570
3.2 ガス代	4,782	5,161	4,869	6,035	5,522	6,061	6,151	6,693
3.3 他の光熱	694	580	229	171	135	381	148	78
3.4 上下水道料	4,068	4,441	4,170	5,015	4,644	4,785	4,253	4,910
<b>4 家具・家事用品</b>	<b>10,043</b>	<b>6,966</b>	<b>7,850</b>	<b>8,355</b>	<b>13,224</b>	<b>7,103</b>	<b>9,734</b>	<b>6,469</b>
4.1 家庭用耐久財	3,211	1,055	2,244	3,235	4,768	694	3,263	1,199
4.1.1 家事用耐久財	2,769	800	2,196	2,180	4,156	496	3,174	380
4.1.2 冷暖房用器具	134	215	45	966	237	130	82	652
4.1.3 一般家具	308	40	3	89	375	68	6	168
4.2 室内装備・装飾品	605	304	52	144	888	99	59	120
4.3 寝具類	696	659	825	455	1,055	952	822	631
4.4 家事雑貨	2,159	1,581	1,764	1,647	2,676	1,778	2,584	1,586
4.5 家事用消耗品	2,961	3,024	2,750	2,731	3,313	3,218	2,892	2,872
4.6 家事サービス	412	343	214	142	524	362	115	60
<b>5 被服及び履物</b>	<b>8,381</b>	<b>8,214</b>	<b>7,689</b>	<b>7,728</b>	<b>10,813</b>	<b>10,938</b>	<b>9,784</b>	<b>9,148</b>
5.1 和服	0	0	0	0	0	0	0	0
5.2 洋服	4,499	3,639	3,303	3,490	6,004	5,147	3,935	3,554
5.2.1 男子用洋服	1,820	514	1,113	756	2,558	786	716	1,191
5.2.2 婦人用洋服	2,132	2,591	1,812	2,500	2,583	3,524	2,636	2,008
5.2.3 子供用洋服	548	534	378	235	863	837	584	355
5.3 シャツ・セーター類	1,350	1,463	1,307	1,111	1,515	1,908	1,850	1,429
5.3.1 男子用シャツ・セーター類	437	410	640	371	527	598	851	425
5.3.2 婦人用シャツ・セーター類	792	851	552	631	779	1,021	810	823
5.3.3 子供用シャツ・セーター類	120	201	115	109	208	288	189	181
5.4 下着類	314	725	343	662	419	937	403	866
5.4.1 男子用下着類	115	241	98	121	173	225	39	103
5.4.2 婦人用下着類	173	366	178	443	207	560	277	640
5.4.3 子供用下着類	26	118	66	99	39	152	87	122
5.5 生地・糸類	186	56	102	125	293	75	99	218
5.6 他の被服	525	684	650	588	705	919	858	809
5.7 履物類	1,231	1,216	1,678	1,514	1,515	1,570	2,408	2,007
5.8 被服関連サービス	277	432	306	239	361	383	232	265
<b>6 保健医療</b>	<b>9,687</b>	<b>8,182</b>	<b>15,933</b>	<b>10,144</b>	<b>9,917</b>	<b>7,909</b>	<b>19,988</b>	<b>9,064</b>
6.1 医薬品	1,772	1,387	2,451	1,892	1,528	1,112	2,866	1,454
6.2 健康保持用摂取品	816	1,036	1,570	1,233	559	1,097	1,118	655
6.3 保健医療用品・器具	1,310	1,382	1,875	1,422	1,653	1,863	2,442	2,172
6.4 保健医療サービス	5,789	4,378	10,037	5,597	6,177	3,837	13,562	4,784

表3 平成31年 3月 1世帯あたり1か月間の収入と支出

(単位：円)

用途分類	二人以上の世帯				二人以上の世帯のうち勤労者世帯			
	沖縄		那覇市		沖縄		那覇市	
	31年3月	30年3月	31年3月	30年3月	31年3月	30年3月	31年3月	30年3月
<b>7 交通・通信</b>	<b>24,649</b>	<b>30,609</b>	<b>23,398</b>	<b>37,800</b>	<b>28,422</b>	<b>33,867</b>	<b>28,929</b>	<b>35,349</b>
7.1 交通	2,932	2,185	3,132	1,613	2,949	1,861	3,684	1,644
7.2 自動車等関係費	11,291	17,331	11,450	23,849	12,663	18,482	14,535	15,788
7.2.1 自動車等購入	0	4,462	0	9,998	0	3,818	0	0
7.2.2 自転車等購入	48	269	218	774	86	458	399	1,470
7.2.3 自動車等維持	11,243	12,600	11,232	13,077	12,577	14,206	14,136	14,318
7.3 通信	10,426	11,092	8,816	12,338	12,810	13,525	10,711	17,917
<b>8 教育</b>	<b>4,659</b>	<b>7,179</b>	<b>5,354</b>	<b>16,541</b>	<b>7,038</b>	<b>11,188</b>	<b>8,479</b>	<b>27,712</b>
8.1 授業料等	2,133	4,348	3,310	7,731	3,086	7,063	5,561	13,905
8.2 教科書・学習参考教材	1,094	708	1,041	1,478	1,579	1,107	1,873	2,310
8.3 補習教育	1,432	2,123	1,003	7,332	2,372	3,017	1,044	11,497
<b>9 教養娯楽</b>	<b>21,383</b>	<b>14,576</b>	<b>15,218</b>	<b>14,876</b>	<b>20,775</b>	<b>13,069</b>	<b>16,626</b>	<b>14,541</b>
9.1 教養娯楽用耐久財	2,980	361	214	927	1,879	384	102	604
9.2 教養娯楽用品	4,480	3,573	2,740	2,945	4,927	3,653	3,603	3,146
9.3 書籍・他の印刷物	2,041	2,097	2,456	2,641	1,460	1,727	2,194	1,942
9.4 教養娯楽サービス	11,881	8,545	9,809	8,363	12,510	7,305	10,727	8,849
9.4.1 宿泊料	278	141	690	462	81	240	375	878
9.4.2 パック旅行費	3,409	3,485	2,712	1,076	5,366	2,102	3,255	1,116
9.4.3 月謝類	2,682	1,314	2,071	2,590	1,389	1,722	1,940	2,635
9.4.4 他の教養娯楽サービス	5,512	3,605	4,336	4,234	5,674	3,241	5,157	4,220
<b>10 その他の消費支出</b>	<b>39,428</b>	<b>38,432</b>	<b>39,596</b>	<b>41,127</b>	<b>42,752</b>	<b>38,963</b>	<b>42,960</b>	<b>46,108</b>
10.1 諸雑費	14,458	16,909	14,414	12,982	16,263	16,947	18,405	14,414
10.1.1 理美容サービス	1,186	1,262	1,837	1,300	1,331	1,184	1,659	1,086
10.1.2 理美容用品	4,194	3,479	4,519	3,678	4,514	3,616	5,271	3,929
10.1.3 身の回り用品	765	1,684	1,345	1,106	1,024	1,997	1,813	1,407
10.1.4 たばこ	804	594	1,152	377	713	555	1,736	411
10.1.5 他の諸雑費	7,510	9,891	5,561	6,520	8,681	9,595	7,925	7,581
10.2 こづかい(使途不明)	6,546	3,637	4,930	5,127	8,637	5,786	7,438	8,021
10.3 交際費	15,076	15,476	16,867	15,841	13,416	13,640	15,075	12,757
10.3.1 交際費 食料	3,558	3,677	2,728	3,355	2,997	3,251	3,800	2,715
10.3.2 交際費 家具・家事用品	320	46	56	138	523	74	41	246
10.3.3 交際費 被服及び履物	147	213	173	371	181	296	95	460
10.3.4 交際費 教養娯楽	475	542	594	1,285	347	464	421	284
10.3.5 交際費 他の物品サービス	158	224	231	431	195	366	253	743
10.3.6 贈与金	8,561	9,132	10,203	7,170	6,249	6,872	6,484	4,506
10.3.7 他の交際費	1,856	1,643	2,882	3,092	2,924	2,317	3,981	3,802
10.4 仕送り金	3,348	2,410	3,384	7,178	4,436	2,589	2,043	10,916
<b>非消費支出</b>					<b>45,917</b>	<b>38,311</b>	<b>64,624</b>	<b>40,282</b>
直接税					15,924	12,025	23,334	14,115
勤労所得税					4,973	3,704	7,692	4,360
個人住民税					9,377	7,917	13,838	8,095
他の税					1,574	404	1,804	1,660

表3 平成31年 3月 1世帯あたり1か月間の収入と支出

(単位：円)

用途分類	二人以上の世帯				二人以上の世帯のうち勤労者世帯			
	沖縄		那覇市		沖縄		那覇市	
	31年3月	30年3月	31年3月	30年3月	31年3月	30年3月	31年3月	30年3月
社会保険料					29,989	26,285	41,267	26,159
公的年金保険料					17,158	15,485	23,361	15,070
健康保険料					11,325	9,260	15,619	9,845
介護保険料					1,025	1,050	1,519	866
他の社会保険料					480	489	767	377
他の非消費支出					5	2	24	8
<b>実支出以外の支払 (繰越金を除く)</b>					338,740	294,943	354,276	315,215
預貯金					273,858	250,447	298,033	264,860
保険料					12,912	10,490	11,065	16,566
個人・企業年金保険料					1,409	545	2,277	1,950
他の保険料					11,503	9,945	8,788	14,617
有価証券購入					16	0	76	0
土地家屋借金返済					20,096	13,576	9,186	10,906
他の借金返済					2,553	3,641	6,404	5,878
分割払購入借入金返済					4,368	4,514	4,418	4,592
一括払購入借入金返済					22,902	9,234	21,641	11,005
財産購入					0	0	0	0
実支出以外の支払のその他					2,036	3,042	3,453	1,408
<b>繰越金</b>					31,265	26,603	32,352	48,888
※ 可処分所得					284,131	254,641	312,569	277,337
※ 黒字					49,295	22,299	59,566	25,291
※ 貯蓄純増					51,097	21,261	81,929	13,206
※ 平均消費性向 (%)					82.7	91.2	80.9	90.9
※ 平均貯蓄率 (%)					18.0	8.3	26.2	4.8
※ エンゲル係数 (%)	28.4	27.0	30.1	25.5	26.5	26.6	28.1	23.9

注：可処分所得＝実収入－非消費支出

実収入から税金、社会保険料などの非消費支出を差し引いた額で、いわゆる手取り収入のこと。  
 実収入のうち、実際に消費や貯蓄に回すことができる（可処分）部分で、購買力の強さが測れる。

黒字＝実収入－実支出＝可処分所得－消費支出

貯蓄純増＝（貯金－貯金引出）＋（保険掛金－保険取金）

黒字のうち、預貯金と保険の純増減を合わせたもの。

平均消費性向＝消費支出／可処分所得×100（％）

可処分所得に対する消費支出の割合。

平均貯蓄率＝貯蓄純増／可処分所得×100（％）

可処分所得に対する貯蓄純増の割合。

エンゲル係数＝食料費／消費支出×100（％）

消費支出に占める食料費の割合で、生活水準の高低を表す一つの指標。







表6 沖縄県主要家計指標(実質)

平成31年3月

対前年・前年同月実質増減率

(単位: %)

	二人以上の世帯													二人以上の世帯のうち勤労者世帯			
	世帯人員	消費支出	食料	住居	光熱水道	家具・家事用品	被服及び履物	保健医療	交通通信	教育	教養娯楽	その他の消費支出 諸雑費	世帯人員	実収入	可処分所得	消費支出	
平成23年平均	-	-5.9	-0.1	-13.5	3.6	-4.6	5.9	11.0	-9.7	-16.1	-2.3	-	-21.5	-	1.8	2.2	-6.0
〃 24年平均	-	4.2	6.8	-1.6	-4.4	21.6	3.0	4.5	-0.4	21.7	3.1	-	15.5	-	7.8	5.5	4.3
〃 25年平均	-	-1.4	-0.4	22.9	-1.4	-3.7	-4.6	-0.6	7.0	6.0	2.8	-	-3.3	-	-8.5	-7.7	2.3
〃 26年平均	-	-6.3	-8.0	-25.4	-0.4	2.1	2.1	-4.2	2.7	-13.3	-14.2	-	-6.8	-	-5.4	-4.4	-8.1
〃 27年平均	-	0.6	3.3	9.7	-2.9	1.0	-2.4	-4.7	-1.7	-16.0	2.7	-	-4.0	-	-1.7	-2.1	-0.9
〃 28年平均	-	-2.4	0.3	5.1	3.1	10.2	-7.3	1.5	-2.5	4.0	-16.5	-	1.8	-	-4.9	-2.8	-6.0
〃 29年平均	-	-2.6	-0.3	-6.4	-3.0	-5.2	0.1	-9.8	-8.9	-14.9	4.4	-	5.3	-	-0.2	0.4	1.5
〃 30年平均	-	2.4	3.4	10.4	-0.4	6.1	11.7	2.5	-2.6	22.7	1.5	-	-0.4	-	0.4	0.3	2.0
平成29年 1月	-	-1.9	-7.8	-15.5	-2.7	4.3	10.2	20.1	9.5	-11.1	-10.3	-	7.6	-	9.2	6.6	-1.0
〃 2月	-	-1.9	-4.6	-19.8	-10.0	-5.7	-5.8	-3.1	13.5	8.2	26.8	-	6.8	-	20.3	17.9	-3.0
〃 3月	-	-7.7	-4.5	-49.8	-4.6	-34.5	-18.2	2.4	-4.0	19.2	8.2	-	-1.8	-	13.3	10.2	6.1
〃 4月	-	-13.8	-7.3	-23.8	-15.2	-6.1	-16.0	-35.4	-20.7	-13.1	-3.1	-	-14.4	-	6.3	6.4	-1.5
〃 5月	-	-2.5	2.2	-13.6	1.9	-18.2	3.4	-16.7	-22.9	-33.7	8.6	-	4.0	-	5.3	16.2	-0.9
〃 6月	-	7.8	1.3	-12.4	-10.4	-33.3	-8.9	6.8	0.6	1.0	35.0	-	6.6	-	21.9	18.7	10.7
〃 7月	-	3.1	6.8	8.0	-3.7	53.5	-3.8	31.3	-27.2	0.0	12.9	-	33.8	-	-2.8	-4.6	13.8
〃 8月	-	-11.6	-1.8	-3.7	-0.3	8.6	-4.4	-9.0	1.0	-44.1	-17.8	-	-6.2	-	-3.5	-1.9	-16.7
〃 9月	-	-13.1	9.4	-18.5	3.2	-16.7	12.3	-10.9	-49.6	-56.8	21.1	-	-17.9	-	-6.9	-5.9	-3.9
〃 10月	-	19.9	4.6	55.5	4.2	-3.5	16.4	-26.3	76.0	-3.3	7.0	-	85.0	-	-0.2	-0.4	29.9
〃 11月	-	-0.9	1.1	30.1	3.5	-15.9	10.3	-27.3	-14.0	-17.4	-1.1	-	13.1	-	-23.8	-20.8	-0.5
〃 12月	-	-3.0	-1.2	45.9	-3.4	32.4	12.4	-30.9	-19.0	2.0	-15.0	-	-22.8	-	-26.6	-23.3	-8.5
平成30年 1月	-	5.6	2.0	96.4	3.3	-0.8	-13.0	-14.0	-16.7	22.3	1.8	-	-11.7	-	-17.9	-13.6	-4.6
〃 2月	-	0.2	0.7	29.0	11.5	7.0	37.9	-9.2	-15.7	90.9	-7.7	-	8.9	-	-22.0	-19.9	3.4
〃 3月	-	5.3	4.4	101.8	-1.0	11.6	49.2	-19.8	9.8	-42.2	-0.0	-	26.6	-	-13.2	-12.2	-13.8
〃 4月	-	12.6	11.6	35.8	8.2	119.0	16.6	14.0	12.9	8.9	10.9	-	-6.7	-	-19.5	-18.4	4.2
〃 5月	-	0.5	3.6	15.7	-7.5	18.4	5.2	10.8	-1.1	11.5	7.9	-	-0.8	-	-13.5	-15.2	2.4
〃 6月	-	-8.5	5.5	5.7	0.2	26.9	35.4	-19.9	-23.3	66.5	-8.2	-	-15.9	-	-14.7	-12.9	-2.5
〃 7月	-	-0.9	4.4	-9.2	-0.7	-8.4	10.7	-1.6	15.1	-29.5	13.0	-	-21.7	-	1.2	0.2	-2.5
〃 8月	-	13.0	14.8	-5.0	0.0	2.0	1.7	-27.0	14.8	7.9	23.5	-	22.5	-	12.5	12.3	14.9
〃 9月	-	-1.7	-8.2	-13.0	-8.7	-19.5	-16.0	63.9	-2.3	132.4	-24.6	-	-4.8	-	14.7	13.5	10.1
〃 10月	-	-6.2	0.7	-25.9	-4.1	-17.1	16.5	11.8	-31.3	33.1	-11.1	-	-30.1	-	11.4	7.8	-6.5
〃 11月	-	8.2	1.4	-24.5	-5.4	-26.2	14.5	67.3	29.1	52.7	15.1	-	25.1	-	27.5	24.7	14.2
〃 12月	-	4.5	0.8	-17.1	3.4	-11.1	-4.6	4.0	18.3	16.7	9.8	-	38.7	-	47.4	42.1	11.7
平成31年 1月	-	3.0	-1.7	-53.3	-7.4	0.6	-4.3	58.3	35.8	-8.9	44.0	-	26.3	-	31.2	26.4	11.8
〃 2月	-	4.3	2.7	-42.7	-12.7	12.7	-28.2	10.8	-5.6	-9.5	16.8	-	1.2	-	22.6	17.5	8.2
〃 3月	-	-7.8	-3.0	-54.0	-10.9	47.9	1.4	17.5	-19.4	-35.0	44.5	-	-14.6	-	11.9	10.8	0.4
〃 4月																	
令和元年 5月																	
〃 6月																	
〃 7月																	
〃 8月																	
〃 9月																	
〃 10月																	
〃 11月																	
〃 12月																	

注1 消費者物価指数の平成27年基準改定に伴い、平成28年1月分から6月分までの実質増減率を遡及改定した。

注2 消費者物価指数については、平成18年から平成22年分までは平成17年基準、平成23年から平成27年分までは平成22年基準、平成28年1月以降は平成27年基準で算出している。

# 家計調査の概要

## 1. 調査の目的

家計調査は全国の全世帯（学生の単身世帯を除く）を対象に、家計収支の調査を行うことによって国民生活の実態を明らかにし、国の経済政策・社会政策の立案のため基礎資料を得ることを目的とする。

## 2. 調査の対象

調査は、総務大臣が指定する沖縄県内6市1町1村（那覇市・宜野湾市・宮古島市・石垣市・名護市・沖縄市・読谷村・南風原町）において、国勢調査の調査区に基づいて総務省統計局長が選定した単位区内における299世帯（単身23世帯を含む）を対象とする。

調査単位区は1年間継続して調査し、毎月新たに選定した単位区と交替する。調査世帯は原則として6カ月間（単身世帯は3カ月間）継続して調査され、毎月順次新たに選定された世帯と交替する仕組みになっている。

## 3. 調査の方法

勤労者世帯及び無職世帯については、日々の家計上の収入及び支出が、個人営業世帯などの勤労者・無職以外の世帯については、支出のみが「家計簿」により調査される。世帯及び世帯員の属性、住居の状態に関する事項等は、すべての調査世帯について「世帯票」により調査される。また、すべての調査世帯について、記入開始月を含む過去1年間の収入が「年間収入調査票」により調査される。また、二人以上の世帯に対して、貯蓄・負債の保有状況及び住宅などの土地建物の購入計画について「貯蓄等調査票」により調査される。

## 4. 調査の法的根拠

家計調査は、国が行う重要な統計として、「統計法（平成19年法律第53号）」による「基幹統計」に指定され、統計法に基づいて公布された「家計調査規則（平成20年12月10日総務省令第141号）」に従って調査を実施している。