

沖 縄 県

令和6年人口移動報告年報

(令和5年10月～令和6年9月)

令和6年11月

沖 縄 県 企 画 部

目 次

■ 主要統計表	1
市町村別推計人口①(令和6年10月1日現在)	2
市町村別推計人口②(令和6年10月1日現在)	3
市町村別人口増減数①(総数)(令和5年10月中～令和6年9月中)	4
市町村別人口増減数②(日本人)(令和5年10月中～令和6年9月中)	6
市町村別人口増減数③(外国人)(令和5年10月中～令和6年9月中)	8
市町村別・月別推計人口	10
■ 結果の概要	11
1 総人口	12
2 市町村別人口	13
(1) 人口	13
(2) 人口密度	14
(3) 人口性比	15
3 人口動態	16
(1) 人口増減	16
(2) 自然動態	17
(3) 社会動態	18
■ 参考	25
人口の年齢別構造(令和2年国勢調査)	26
年次別・月別推計人口	27
市町村別推計人口の推移(平成7年以降)	28
市町村別国勢調査人口及び世帯数の推移(昭和40年～平成2年)	30
市町村別国勢調査人口及び世帯数の推移(平成7年～令和2年)	32

統計表利用上の注意

- 1 「沖縄県人口移動報告実施要領」に基づいて、令和6年10月1日現在における県及び市町村の人口と令和5年10月1日から令和6年9月30日までの1年間の人口動態等を取りまとめたものです。
- 2 推計方法は、令和2年10月1日実施の国勢調査による人口を基準とし、県内市町村からの毎月の報告をもとに、住民基本台帳等により把握した出生数・死亡数・転入者・転出者の数を加減して算出しています。
なお、外国人については、外国の外交官、外国軍隊の軍人、軍属及びその家族は除外しています。
- 3 推計人口は、国勢調査人口を基礎に推計していますが、国勢調査は住民登録等の有無にかかわらず、そこに普段住んでいる人を対象に調査しています。このため、住民登録がある場所以外で国勢調査の対象となった者が住所を変更または死亡した場合、住民登録があった市町村において人口にマイナスが生じることがあります。
- 4 総務省統計局では、毎年10月1日現在で全国及び都道府県別の人口推計を行っています。総務省の推計も沖縄県の推計も、いずれも国勢調査の人口を基準としていますが、人口の増減数の算出において、総務省の推計では総務省統計局の「住民基本台帳人口移動報告」、厚生労働省の「人口動態統計」等、国の各種統計値を用い全国的に算出しているのに対し、沖縄県人口移動報告においては、県内市町村から報告される出生者・死亡者・転入者・転出者数等のデータを集計しているため、両者の数値は一致しません。

5 用語の説明

出生者	出生届により住民票の記載をした者
死亡者	死亡届及び失踪宣告により住民票を削除した者
転入者	転入届により住民票を記載した者 ※国外からの転入は「県外」に含める
転出者	転出届により住民票を削除した者 ※国外への転出は「県外」に含める
その他転入者	転入届が無い場合住所票の職権記載を行った者、日本に帰化した者・外国籍を取得した者 等
その他転出者	転出届が無い場合住民票の職権削除を行った者、日本の国籍を離脱した者・外国籍を喪失した者 等
人口密度	R6年の総人口／市町村面積
人口性比	女性100人あたりの男性の数（男性の人口／女性の人口）×100
人口動態	自然動態・社会動態の和による人口の変動
自然動態	出生・死亡による人口の変化であり、その増減数
社会動態	転入・転出による人口の変更であり、その増減数
人口増減率(%)	(R6年の総人口－R5年の総人口)／R5年の総人口×100
自然増減率(%)	自然増減数／R5年の総人口×100
社会増減率(%)	社会増減数／R5年の総人口×100

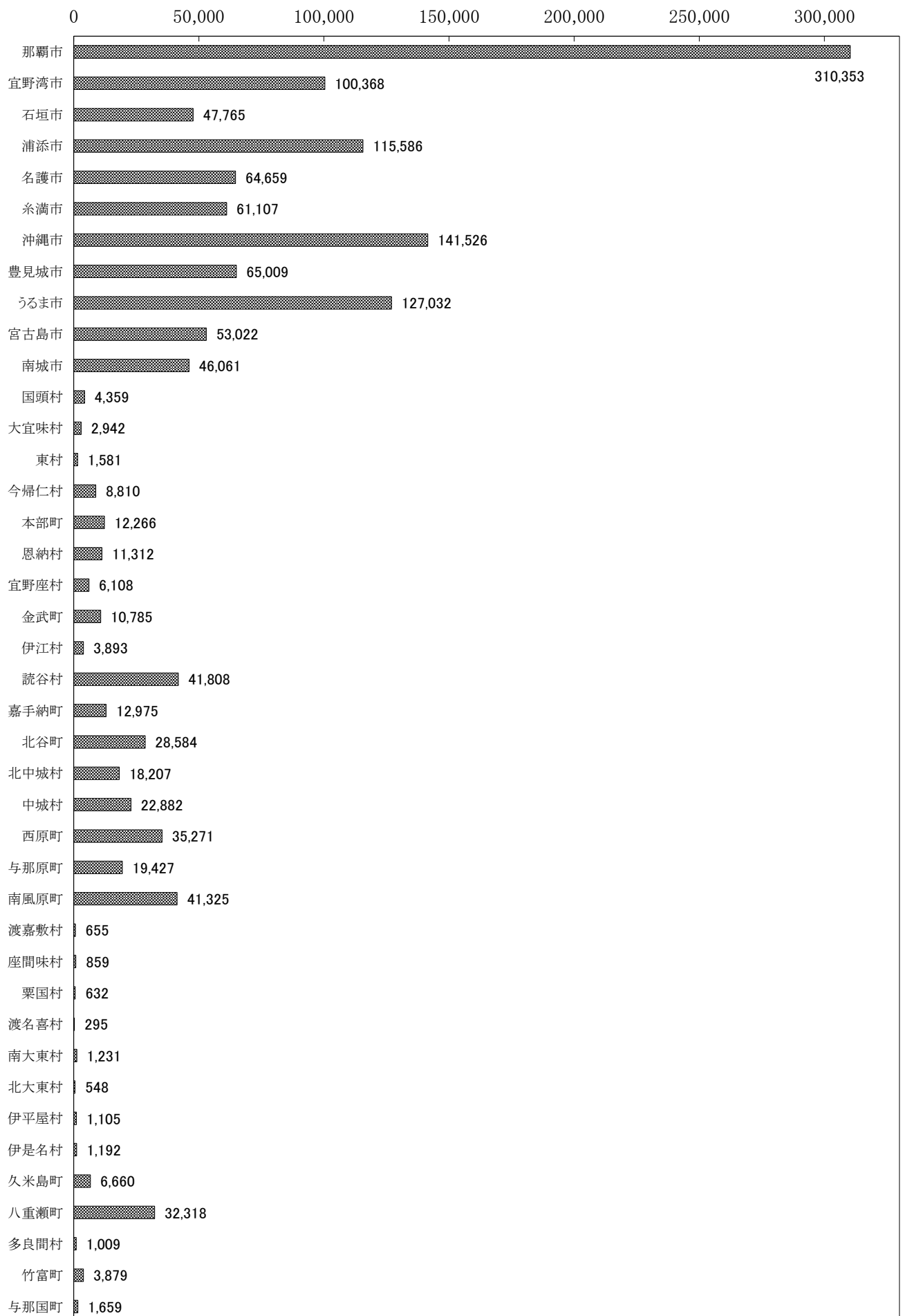
主要統計表

市町村別推計人口①(令和6年10月1日現在)

	総人口			日本人			外国人		
	総数	男	女	計	男	女	計	男	女
県計	1,467,065	721,896	745,169	1,440,658	707,018	733,640	26,407	14,878	11,529
市部計	1,132,488	555,831	576,657	1,112,901	544,969	567,932	19,587	10,862	8,725
那覇市	310,353	150,367	159,986	303,530	146,906	156,624	6,823	3,461	3,362
宜野湾市	100,368	48,923	51,445	98,350	47,803	50,547	2,018	1,120	898
石垣市	47,765	24,221	23,544	46,974	23,826	23,148	791	395	396
浦添市	115,586	55,679	59,907	113,871	54,733	59,138	1,715	946	769
名護市	64,659	32,056	32,603	63,699	31,589	32,110	960	467	493
糸満市	61,107	30,788	30,319	59,967	30,037	29,930	1,140	751	389
沖縄市	141,526	68,785	72,741	139,199	67,346	71,853	2,327	1,439	888
豊見城市	65,009	31,460	33,549	64,444	31,124	33,320	565	336	229
うるま市	127,032	63,725	63,307	125,159	62,475	62,684	1,873	1,250	623
宮古島市	53,022	26,700	26,322	52,081	26,267	25,814	941	433	508
南城市	46,061	23,127	22,934	45,627	22,863	22,764	434	264	170
郡部計	334,577	166,065	168,512	327,757	162,049	165,708	6,820	4,016	2,804
国頭郡	62,056	31,537	30,519	59,889	30,341	29,548	2,167	1,196	971
国頭村	4,359	2,245	2,114	4,288	2,199	2,089	71	46	25
大宜味村	2,942	1,576	1,366	2,908	1,561	1,347	34	15	19
東村	1,581	872	709	1,561	856	705	20	16	4
今帰仁村	8,810	4,439	4,371	8,719	4,382	4,337	91	57	34
本部町	12,266	6,225	6,041	12,069	6,114	5,955	197	111	86
恩納村	11,312	5,766	5,546	9,883	4,975	4,908	1,429	791	638
宜野座村	6,108	3,046	3,062	6,029	2,994	3,035	79	52	27
金武町	10,785	5,353	5,432	10,569	5,255	5,314	216	98	118
伊江村	3,893	2,015	1,878	3,863	2,005	1,858	30	10	20
中頭郡	159,727	78,075	81,652	156,003	75,819	80,184	3,724	2,256	1,468
読谷村	41,808	20,412	21,396	40,838	19,834	21,004	970	578	392
嘉手納町	12,975	6,291	6,684	12,842	6,212	6,630	133	79	54
北谷町	28,584	13,490	15,094	27,520	12,908	14,612	1,064	582	482
北中城村	18,207	8,762	9,445	17,746	8,467	9,279	461	295	166
中城村	22,882	11,333	11,549	22,567	11,114	11,453	315	219	96
西原町	35,271	17,787	17,484	34,490	17,284	17,206	781	503	278
島尻郡	106,247	52,887	53,360	105,409	52,363	53,046	838	524	314
与那原町	19,427	9,412	10,015	19,249	9,309	9,940	178	103	75
南風原町	41,325	20,208	21,117	41,079	20,040	21,039	246	168	78
渡嘉敷村	655	355	300	649	353	296	6	2	4
座間味村	859	473	386	845	464	381	14	9	5
粟国村	632	371	261	625	369	256	7	2	5
渡名喜村	295	190	105	295	190	105	0	0	0
南大東村	1,231	731	500	1,174	701	473	57	30	27
北大東村	548	350	198	528	336	192	20	14	6
伊平屋村	1,105	614	491	1,094	611	483	11	3	8
伊是名村	1,192	669	523	1,169	657	512	23	12	11
久米島町	6,660	3,561	3,099	6,584	3,511	3,073	76	50	26
八重瀬町	32,318	15,953	16,365	32,118	15,822	16,296	200	131	69
宮古郡	1,009	558	451	1,001	557	444	8	1	7
多良間村	1,009	558	451	1,001	557	444	8	1	7
八重山郡	5,538	3,008	2,530	5,455	2,969	2,486	83	39	44
竹富町	3,879	2,035	1,844	3,813	2,008	1,805	66	27	39
与那国町	1,659	973	686	1,642	961	681	17	12	5

市町村別推計人口②(令和6年10月1日現在)

(人)



市町村別人口

(令和5年10月中～)

市町村名	令和5年 10月1日	令和5年10月中～令和							
		自然動態				社			
		出生	死亡	自然 増減	増 減 率	転入			
						県外	県内	その他	計
①	②	③	④= ②-③ ④/① ×100	⑤	⑥	⑦	⑧= ⑤+⑥+⑦		
県計	1,468,375	12,165	15,450	△3,285	△ 0.22	36,119	43,792	1,332	81,243
市部計	1,134,259	9,394	11,889	△2,495	△ 0.22	28,106	31,293	903	60,302
那覇市	312,433	2,152	3,532	△1,380	△ 0.44	9,790	6,556	142	16,488
宜野湾市	100,032	952	856	96	0.10	1,992	3,537	106	5,635
石垣市	48,047	399	524	△125	△ 0.26	2,250	1,314	79	3,643
浦添市	115,666	1,020	1,018	2	0.00	2,112	3,444	82	5,638
名護市	64,457	523	649	△126	△ 0.20	1,704	1,900	44	3,648
糸満市	61,257	526	662	△136	△ 0.22	1,572	1,767	52	3,391
沖縄市	141,933	1,296	1,432	△136	△ 0.10	2,235	4,075	142	6,452
豊見城市	65,163	641	535	106	0.16	1,093	2,119	41	3,253
うるま市	126,607	1,078	1,378	△300	△ 0.24	2,220	3,323	147	5,690
宮古島市	53,056	393	799	△406	△ 0.77	2,433	1,479	49	3,961
南城市	45,608	414	504	△90	△ 0.20	705	1,779	19	2,503
郡部計	334,116	2,771	3,561	△790	△ 0.24	8,013	12,499	429	20,941
国頭郡	62,253	427	981	△554	△ 0.89	2,302	1,989	84	4,375
国頭村	4,408	26	96	△70	△ 1.59	127	131	5	263
大宜味村	3,013	9	57	△48	△ 1.59	49	77	1	127
東村	1,601	9	20	△11	△ 0.69	40	48	1	89
今帰仁村	8,880	40	127	△87	△ 0.98	171	213	11	395
本部町	12,319	80	220	△140	△ 1.14	349	370	6	725
恩納村	11,277	69	141	△72	△ 0.64	1,129	419	34	1,582
宜野座村	5,999	63	83	△20	△ 0.33	143	282	13	438
金武町	10,808	104	164	△60	△ 0.56	220	347	4	571
伊江村	3,948	27	73	△46	△ 1.17	74	102	9	185
中頭郡	159,336	1,324	1,525	△201	△ 0.13	3,470	5,894	196	9,560
読谷村	41,656	313	408	△95	△ 0.23	869	1,255	48	2,172
嘉手納町	13,124	94	178	△84	△ 0.64	187	357	13	557
北谷町	28,380	287	289	△2	△ 0.01	852	1,216	44	2,112
北中城村	18,185	147	190	△43	△ 0.24	269	780	23	1,072
中城村	22,820	246	187	59	0.26	369	914	25	1,308
西原町	35,171	237	273	△36	△ 0.10	924	1,372	43	2,339
島尻郡	105,888	984	975	9	0.01	1,601	4,338	108	6,047
与那原町	19,608	173	194	△21	△ 0.11	268	730	27	1,025
南風原町	40,844	435	296	139	0.34	514	1,786	27	2,327
渡嘉敷村	662	4	6	△2	△ 0.30	28	49	22	99
座間味村	851	10	5	5	0.59	41	52	4	97
粟国村	646	6	15	△9	△ 1.39	32	45	2	79
渡名喜村	302	0	4	△4	△ 1.32	7	17	0	24
南大東村	1,231	4	7	△3	△ 0.24	43	63	15	121
北大東村	555	5	5	0	0.00	29	45	△18	56
伊平屋村	1,106	5	20	△15	△ 1.36	17	73	7	97
伊是名村	1,243	4	13	△9	△ 0.72	12	38	0	50
久米島町	6,820	51	104	△53	△ 0.78	157	204	7	368
八重瀬町	32,020	287	306	△19	△ 0.06	453	1,236	15	1,704
宮古郡	1,041	5	18	△13	△ 1.25	7	43	5	55
多良間村	1,041	5	18	△13	△ 1.25	7	43	5	55
八重山郡	5,598	31	62	△31	△ 0.55	633	235	36	904
竹富町	3,932	21	38	△17	△ 0.43	456	162	33	651
与那国町	1,666	10	24	△14	△ 0.84	177	73	3	253

増減数①(総数)

令和6年9月中)

(単位：人、%)

6年9月中の人口増減数								令和6年 10月1日	市町村名
会 動 態						人 口 増 減			
転 出				社会 増減	増 減 率	増 減 数	増 減 率		
県外	県内	その他	計						
⑨	⑩	⑪	⑫=⑨+⑩+ ⑪	⑬= ⑧-⑫	⑬/① ×100	⑭=④+⑬	⑭/① ×100	⑮=①+⑭	
33,919	44,104	1,245	79,268	1,975	0.13	△1,310	△ 0.09	1,467,065	県 計
26,856	31,813	909	59,578	724	0.06	△1,771	△ 0.16	1,132,488	市 部 計
9,322	7,606	260	17,188	△700	△ 0.22	△2,080	△ 0.67	310,353	那 覇 市
1,850	3,469	76	5,395	240	0.24	336	0.34	100,368	宜野湾市
2,175	1,590	35	3,800	△157	△ 0.33	△282	△ 0.59	47,765	石 垣 市
2,042	3,606	72	5,720	△82	△ 0.07	△80	△ 0.07	115,586	浦 添 市
1,369	1,907	44	3,320	328	0.51	202	0.31	64,659	名 護 市
1,580	1,761	64	3,405	△14	△ 0.02	△150	△ 0.24	61,107	糸 満 市
2,393	4,195	135	6,723	△271	△ 0.19	△407	△ 0.29	141,526	沖 縄 市
1,440	2,058	15	3,513	△260	△ 0.40	△154	△ 0.24	65,009	豊見城市
2,015	2,830	120	4,965	725	0.57	425	0.34	127,032	うるま市
2,014	1,500	75	3,589	372	0.70	△34	△ 0.06	53,022	宮古島市
656	1,291	13	1,960	543	1.19	453	0.99	46,061	南 城 市
7,063	12,291	336	19,690	1,251	0.37	461	0.14	334,577	郡 部 計
1,652	2,287	79	4,018	357	0.57	△197	△ 0.32	62,056	国 頭 郡
97	141	4	242	21	0.48	△49	△ 1.11	4,359	国 頭 村
39	112	△1	150	△23	△ 0.76	△71	△ 2.36	2,942	大宜味村
28	70	0	98	△9	△ 0.56	△20	△ 1.25	1,581	東 村
136	239	3	378	17	0.19	△70	△ 0.79	8,810	今帰仁村
234	400	4	638	87	0.71	△53	△ 0.43	12,266	本 部 町
777	640	58	1,475	107	0.95	35	0.31	11,312	恩 納 村
98	203	8	309	129	2.15	109	1.82	6,108	宜野座村
177	355	2	534	37	0.34	△23	△ 0.21	10,785	金 武 町
66	127	1	194	△9	△ 0.23	△55	△ 1.39	3,893	伊 江 村
3,207	5,610	151	8,968	592	0.37	391	0.25	159,727	中 頭 郡
766	1,121	38	1,925	247	0.59	152	0.36	41,808	読 谷 村
187	428	7	622	△65	△ 0.50	△149	△ 1.14	12,975	嘉手納町
714	1,166	26	1,906	206	0.73	204	0.72	28,584	北 谷 町
300	684	23	1,007	65	0.36	22	0.12	18,207	北中城村
371	923	11	1,305	3	0.01	62	0.27	22,882	中 城 村
869	1,288	46	2,203	136	0.39	100	0.28	35,271	西 原 町
1,641	3,974	82	5,697	350	0.33	359	0.34	106,247	島 尻 郡
326	847	12	1,185	△160	△ 0.82	△181	△ 0.92	19,427	与那原町
548	1,424	13	1,985	342	0.84	481	1.18	41,325	南風原町
11	66	27	104	△5	△ 0.76	△7	△ 1.06	655	渡嘉敷村
26	67	1	94	3	0.35	8	0.94	859	座間味村
39	42	3	84	△5	△ 0.77	△14	△ 2.17	632	栗 国 村
5	21	1	27	△3	△ 0.99	△7	△ 2.32	295	渡名喜村
54	55	9	118	3	0.24	0	0.00	1,231	南大東村
9	54	0	63	△7	△ 1.26	△7	△ 1.26	548	北大東村
18	62	3	83	14	1.27	△1	△ 0.09	1,105	伊平屋村
17	73	2	92	△42	△ 3.38	△51	△ 4.10	1,192	伊是名村
187	288	0	475	△107	△ 1.57	△160	△ 2.35	6,660	久米島町
401	975	11	1,387	317	0.99	298	0.93	32,318	八重瀬町
9	59	6	74	△19	△ 1.83	△32	△ 3.07	1,009	宮 古 郡
9	59	6	74	△19	△ 1.83	△32	△ 3.07	1,009	多良間村
554	361	18	933	△29	△ 0.52	△60	△ 1.07	5,538	八重山郡
422	252	13	687	△36	△ 0.92	△53	△ 1.35	3,879	竹 富 町
132	109	5	246	7	0.42	△7	△ 0.42	1,659	与那国町

市町村別人口

(令和5年10月中～)

市町村名	令和5年 10月1日	令和5年10月中～令和							
		自然動態				社			
		出生	死亡	自然 増減	増 減 率	転入			
						県外	県内	その他	計
①	②	③	④= ②-③ ④/① ×100	⑤	⑥	⑦	⑧= ⑤+⑥+⑦		
県計	1,445,767	12,013	15,387	△3,374	△ 0.23	27,301	41,766	883	69,950
市部計	1,117,626	9,275	11,846	△2,571	△ 0.23	21,590	29,864	637	52,091
那覇市	306,741	2,095	3,519	△1,424	△ 0.46	7,343	6,186	79	13,608
宜野湾市	98,334	940	847	93	0.09	1,441	3,388	58	4,887
石垣市	47,484	395	523	△128	△ 0.27	1,800	1,228	73	3,101
浦添市	114,180	1,011	1,014	△3	△ 0.00	1,444	3,340	69	4,853
名護市	63,660	517	649	△132	△ 0.21	1,349	1,813	38	3,200
糸満市	60,246	523	661	△138	△ 0.23	1,133	1,692	39	2,864
沖縄市	139,809	1,287	1,421	△134	△ 0.10	1,835	3,884	84	5,803
豊見城市	64,672	637	534	103	0.16	938	2,044	36	3,018
うるま市	124,929	1,069	1,375	△306	△ 0.24	1,760	3,153	105	5,018
宮古島市	52,338	388	799	△411	△ 0.79	1,943	1,404	44	3,391
南城市	45,233	413	504	△91	△ 0.20	604	1,732	12	2,348
郡部計	328,141	2,738	3,541	△803	△ 0.24	5,711	11,902	246	17,859
国頭郡	60,389	416	976	△560	△ 0.93	1,299	1,817	57	3,173
国頭村	4,346	26	96	△70	△ 1.61	91	126	5	222
大宜味村	2,982	9	57	△48	△ 1.61	41	75	1	117
東村	1,584	9	20	△11	△ 0.69	33	43	1	77
今帰仁村	8,799	39	127	△88	△ 1.00	139	208	9	356
本部町	12,164	79	220	△141	△ 1.16	253	353	2	608
恩納村	10,018	62	141	△79	△ 0.79	407	321	20	748
宜野座村	5,939	63	79	△16	△ 0.27	110	267	11	388
金武町	10,636	102	163	△61	△ 0.57	161	322	0	483
伊江村	3,921	27	73	△46	△ 1.17	64	102	8	174
中頭郡	155,997	1,305	1,514	△209	△ 0.13	2,548	5,543	103	8,194
読谷村	40,801	310	405	△95	△ 0.23	696	1,154	18	1,868
嘉手納町	13,013	94	178	△84	△ 0.65	164	341	9	514
北谷町	27,451	278	285	△7	△ 0.03	616	1,114	14	1,744
北中城村	17,739	144	189	△45	△ 0.25	218	748	13	979
中城村	22,540	245	184	61	0.27	298	879	23	1,200
西原町	34,453	234	273	△39	△ 0.11	556	1,307	26	1,889
島尻郡	105,183	981	971	10	0.01	1,281	4,269	74	5,624
与那原町	19,465	173	194	△21	△ 0.11	245	713	8	966
南風原町	40,625	434	295	139	0.34	445	1,758	25	2,228
渡嘉敷村	662	4	6	△2	△ 0.30	11	49	17	77
座間味村	841	10	5	5	0.59	38	50	1	89
栗国村	641	6	15	△9	△ 1.40	5	45	0	50
渡名喜村	302	0	4	△4	△ 1.32	7	16	0	23
南大東村	1,176	4	6	△2	△ 0.17	25	60	0	85
北大東村	539	5	5	0	0.00	6	43	0	49
伊平屋村	1,096	5	20	△15	△ 1.37	13	73	3	89
伊是名村	1,212	4	13	△9	△ 0.74	9	36	0	45
久米島町	6,757	49	104	△55	△ 0.81	130	203	7	340
八重瀬町	31,867	287	304	△17	△ 0.05	347	1,223	13	1,583
宮古郡	1,032	5	18	△13	△ 1.26	4	43	5	52
多良間村	1,032	5	18	△13	△ 1.26	4	43	5	52
八重山郡	5,540	31	62	△31	△ 0.56	579	230	7	816
竹富町	3,887	21	38	△17	△ 0.44	422	157	4	583
与那国町	1,653	10	24	△14	△ 0.85	157	73	3	233

増減数②(日本人)

令和6年9月中)

(単位：人、%)

6年9月中の人口増減数								令和6年 10月1日	市町村名
会 動 態						人 口 増 減			
転 出				社会 増減	増 減 率	増 減 数	増 減 率		
県外	県内	その他	計						
⑨	⑩	⑪	⑫=⑨+⑩+ ⑪	⑬= ⑧-⑫	⑬/① ×100	⑭=④+⑬	⑭/① ×100	⑮=①+⑭	
29,209	42,041	435	71,685	△1,735	△ 0.12	△5,109	△ 0.35	1,440,658	県 計
23,556	30,363	326	54,245	△2,154	△ 0.19	△4,725	△ 0.42	1,112,901	市 部 計
8,148	7,153	94	15,395	△1,787	△ 0.58	△3,211	△ 1.05	303,530	那 覇 市
1,646	3,293	25	4,964	△77	△ 0.08	16	0.02	98,350	宜野湾市
1,913	1,564	6	3,483	△382	△ 0.80	△510	△ 1.07	46,974	石 垣 市
1,771	3,355	33	5,159	△306	△ 0.27	△309	△ 0.27	113,871	浦 添 市
1,179	1,833	17	3,029	171	0.27	39	0.06	63,699	名 護 市
1,326	1,662	17	3,005	△141	△ 0.23	△279	△ 0.46	59,967	糸 満 市
2,166	4,076	37	6,279	△476	△ 0.34	△610	△ 0.44	139,199	沖 縄 市
1,333	2,015	1	3,349	△331	△ 0.51	△228	△ 0.35	64,444	豊見城市
1,733	2,697	52	4,482	536	0.43	230	0.18	125,159	うるま市
1,757	1,445	35	3,237	154	0.29	△257	△ 0.49	52,081	宮古島市
584	1,270	9	1,863	485	1.07	394	0.87	45,627	南 城 市
5,653	11,678	109	17,440	419	0.13	△384	△ 0.12	327,757	郡 部 計
1,070	2,031	12	3,113	60	0.10	△500	△ 0.83	59,889	国 頭 郡
72	138	0	210	12	0.28	△58	△ 1.33	4,288	国 頭 村
35	109	△1	143	△26	△ 0.87	△74	△ 2.48	2,908	大宜味村
22	67	0	89	△12	△ 0.76	△23	△ 1.45	1,561	東 村
125	223	0	348	8	0.09	△80	△ 0.91	8,719	今帰仁村
189	372	1	562	46	0.38	△95	△ 0.78	12,069	本 部 町
336	465	3	804	△56	△ 0.56	△135	△ 1.35	9,883	恩 納 村
80	194	8	282	106	1.78	90	1.52	6,029	宜野座村
152	337	0	489	△6	△ 0.06	△67	△ 0.63	10,569	金 武 町
59	126	1	186	△12	△ 0.31	△58	△ 1.48	3,863	伊 江 村
2,604	5,335	40	7,979	215	0.14	6	0.00	156,003	中 頭 郡
655	1,063	18	1,736	132	0.32	37	0.09	40,838	読 谷 村
178	420	3	601	△87	△ 0.67	△171	△ 1.31	12,842	嘉手納町
581	1,082	5	1,668	76	0.28	69	0.25	27,520	北 谷 町
264	657	6	927	52	0.29	7	0.04	17,746	北中城村
343	891	0	1,234	△34	△ 0.15	27	0.12	22,567	中 城 村
583	1,222	8	1,813	76	0.22	37	0.11	34,490	西 原 町
1,463	3,899	46	5,408	216	0.21	226	0.21	105,409	島 尻 郡
314	837	10	1,161	△195	△ 1.00	△216	△ 1.11	19,249	与那原町
507	1,397	9	1,913	315	0.78	454	1.12	41,079	南風原町
6	61	21	88	△11	△ 1.66	△13	△ 1.96	649	渡嘉敷村
24	66	0	90	△1	△ 0.12	4	0.48	845	座間味村
14	42	1	57	△7	△ 1.09	△16	△ 2.50	625	栗 国 村
5	21	0	26	△3	△ 0.99	△7	△ 2.32	295	渡名喜村
33	51	1	85	0	0.00	△2	△ 0.17	1,174	南大東村
6	54	0	60	△11	△ 2.04	△11	△ 2.04	528	北大東村
14	62	0	76	13	1.19	△2	△ 0.18	1,094	伊平屋村
10	68	1	79	△34	△ 2.81	△43	△ 3.55	1,169	伊是名村
172	286	0	458	△118	△ 1.75	△173	△ 2.56	6,584	久米島町
358	954	3	1,315	268	0.84	251	0.79	32,118	八重瀬町
5	59	6	70	△18	△ 1.74	△31	△ 3.00	1,001	宮 古 郡
5	59	6	70	△18	△ 1.74	△31	△ 3.00	1,001	多良間村
511	354	5	870	△54	△ 0.97	△85	△ 1.53	5,455	八重山郡
392	245	3	640	△57	△ 1.47	△74	△ 1.90	3,813	竹 富 町
119	109	2	230	3	0.18	△11	△ 0.67	1,642	与那国町

市町村別人口

(令和5年10月中～)

市町村名	令和5年10月中～令和								
	令和5年 10月1日	自然動態				社			
		出生	死亡	自然 増減	増 減 率	転入			
						県外	県内	その他	計
①	②	③	④= ②-③	④/① ×100	⑤	⑥	⑦	⑧= ⑤+⑥+⑦	
県計	22,608	152	63	89	0.39	8,818	2,026	449	11,293
市部計	16,633	119	43	76	0.46	6,516	1,429	266	8,211
那覇市	5,692	57	13	44	0.77	2,447	370	63	2,880
宜野湾市	1,698	12	9	3	0.18	551	149	48	748
石垣市	563	4	1	3	0.53	450	86	6	542
浦添市	1,486	9	4	5	0.34	668	104	13	785
名護市	797	6	0	6	0.75	355	87	6	448
糸満市	1,011	3	1	2	0.20	439	75	13	527
沖縄市	2,124	9	11	△2	△0.09	400	191	58	649
豊見城市	491	4	1	3	0.61	155	75	5	235
うるま市	1,678	9	3	6	0.36	460	170	42	672
宮古島市	718	5	0	5	0.70	490	75	5	570
南城市	375	1	0	1	0.27	101	47	7	155
郡部計	5,975	33	20	13	0.22	2,302	597	183	3,082
国頭郡	1,864	11	5	6	0.32	1,003	172	27	1,202
国頭村	62	0	0	0	0.00	36	5	0	41
大宜味村	31	0	0	0	0.00	8	2	0	10
東村	17	0	0	0	0.00	7	5	0	12
今帰仁村	81	1	0	1	1.23	32	5	2	39
本部町	155	1	0	1	0.65	96	17	4	117
恩納村	1,259	7	0	7	0.56	722	98	14	834
宜野座村	60	0	4	△4	△6.67	33	15	2	50
金武町	172	2	1	1	0.58	59	25	4	88
伊江村	27	0	0	0	0.00	10	0	1	11
中頭郡	3,339	19	11	8	0.24	922	351	93	1,366
読谷村	855	3	3	0	0.00	173	101	30	304
嘉手納町	111	0	0	0	0.00	23	16	4	43
北谷町	929	9	4	5	0.54	236	102	30	368
北中城村	446	3	1	2	0.45	51	32	10	93
中城村	280	1	3	△2	△0.71	71	35	2	108
西原町	718	3	0	3	0.42	368	65	17	450
島尻郡	705	3	4	△1	△0.14	320	69	34	423
与那原町	143	0	0	0	0.00	23	17	19	59
南風原町	219	1	1	0	0.00	69	28	2	99
渡嘉敷村	0	0	0	0	0.00	17	0	5	22
座間味村	10	0	0	0	0.00	3	2	3	8
粟国村	5	0	0	0	0.00	27	0	2	29
渡名喜村	0	0	0	0	0.00	0	1	0	1
南大東村	55	0	1	△1	△1.82	18	3	15	36
北大東村	16	0	0	0	0.00	23	2	△18	7
伊平屋村	10	0	0	0	0.00	4	0	4	8
伊是名村	31	0	0	0	0.00	3	2	0	5
久米島町	63	2	0	2	3.17	27	1	0	28
八重瀬町	153	0	2	△2	△1.31	106	13	2	121
宮古郡	9	0	0	0	0.00	3	0	0	3
多良間村	9	0	0	0	0.00	3	0	0	3
八重山郡	58	0	0	0	0.00	54	5	29	88
竹富町	45	0	0	0	0.00	34	5	29	68
与那国町	13	0	0	0	0.00	20	0	0	20

増減数③(外国人)

令和6年9月中)

(単位：人、%)

6年9月中の人口増減数								令和6年 10月1日	市町村名
会 動 態						人 口 増 減			
転 出				社会 増減	増 減 率	増 減 数	増 減 率		
県外	県内	その他	計						
⑨	⑩	⑪	⑫=⑨+⑩+ ⑪	⑬= ⑧-⑫	⑬/① ×100	⑭=④+⑬	⑭/① ×100	⑮=①+⑭	
4,710	2,063	810	7,583	3,710	16.41	3,799	16.80	26,407	県 計
3,300	1,450	583	5,333	2,878	17.30	2,954	17.76	19,587	市 部 計
1,174	453	166	1,793	1,087	19.10	1,131	19.87	6,823	那 覇 市
204	176	51	431	317	18.67	320	18.85	2,018	宜野湾市
262	26	29	317	225	39.96	228	40.50	791	石 垣 市
271	251	39	561	224	15.07	229	15.41	1,715	浦 添 市
190	74	27	291	157	19.70	163	20.45	960	名 護 市
254	99	47	400	127	12.56	129	12.76	1,140	糸 満 市
227	119	98	444	205	9.65	203	9.56	2,327	沖 縄 市
107	43	14	164	71	14.46	74	15.07	565	豊見城市
282	133	68	483	189	11.26	195	11.62	1,873	うるま市
257	55	40	352	218	30.36	223	31.06	941	宮古島市
72	21	4	97	58	15.47	59	15.73	434	南 城 市
1,410	613	227	2,250	832	13.92	845	14.14	6,820	郡 部 計
582	256	67	905	297	15.93	303	16.26	2,167	国 頭 郡
25	3	4	32	9	14.52	9	14.52	71	国 頭 村
4	3	0	7	3	9.68	3	9.68	34	大宜味村
6	3	0	9	3	17.65	3	17.65	20	東 村
11	16	3	30	9	11.11	10	12.35	91	今帰仁村
45	28	3	76	41	26.45	42	27.10	197	本 部 町
441	175	55	671	163	12.95	170	13.50	1,429	恩 納 村
18	9	0	27	23	38.33	19	31.67	79	宜野座村
25	18	2	45	43	25.00	44	25.58	216	金 武 町
7	1	0	8	3	11.11	3	11.11	30	伊 江 村
603	275	111	989	377	11.29	385	11.53	3,724	中 頭 郡
111	58	20	189	115	13.45	115	13.45	970	読 谷 村
9	8	4	21	22	19.82	22	19.82	133	嘉手納町
133	84	21	238	130	13.99	135	14.53	1,064	北 谷 町
36	27	17	80	13	2.91	15	3.36	461	北中城村
28	32	11	71	37	13.21	35	12.50	315	中 城 村
286	66	38	390	60	8.36	63	8.77	781	西 原 町
178	75	36	289	134	19.01	133	18.87	838	島 尻 郡
12	10	2	24	35	24.48	35	24.48	178	与那原町
41	27	4	72	27	12.33	27	12.33	246	南風原町
5	5	6	16	6	皆増	6	皆増	6	渡嘉敷村
2	1	1	4	4	40.00	4	40.00	14	座間味村
25	0	2	27	2	40.00	2	40.00	7	栗 国 村
0	0	1	1	0	0.00	0	0.00	0	渡名喜村
21	4	8	33	3	5.45	2	3.64	57	南大東村
3	0	0	3	4	25.00	4	25.00	20	北大東村
4	0	3	7	1	10.00	1	10.00	11	伊平屋村
7	5	1	13	△8	△ 25.81	△8	△ 25.81	23	伊是名村
15	2	0	17	11	17.46	13	20.63	76	久米島町
43	21	8	72	49	32.03	47	30.72	200	八重瀬町
4	0	0	4	△1	△ 11.11	△1	△ 11.11	8	宮 古 郡
4	0	0	4	△1	△ 11.11	△1	△ 11.11	8	多良間村
43	7	13	63	25	43.10	25	43.10	83	八重山郡
30	7	10	47	21	46.67	21	46.67	66	竹 富 町
13	0	3	16	4	30.77	4	30.77	17	与那国町

結果の概要

1 総人口

- 令和6年10月1日現在の沖縄県の総人口は1,467,065人で、前年から1,310人減少(△0.09%)しており、昭和47年に日本に復帰して以降、県の推計では2年連続の人口減少となった。
 ※国の推計では、令和4年10月1日時点で初めて人口減少となった。国と県で推計結果が異なった理由は「利用上の注意」を参照。
- 男女別にみると、男性721,896人(県人口の49.2%)、女性745,169人(同50.8%)で、前年に比べ男性は834人の減少(△0.11%)、女性は476人の減少(△0.06%)となった。
- 国籍別にみると、日本人は1,440,658人で前年から5,109人減少(△0.35%)し、外国人は26,407人で3,799人増加(+16.80%)して過去最多となっている。
- 地域別でみると、北部129,012人(総人口に占める割合 8.8%)、中部644,239人(同43.9%)、南部586,480人(同40.0%)、宮古54,031人(同3.7%)、八重山53,303人(同3.6%)となっている。
 また、前年と比較すると、中部(+0.10%)では人口が増加し、北部(△0.04%)、南部(△0.26%)、宮古(△0.12%)、八重山(△0.64%)では減少となっている。

表1 総人口、構成比、増減数及び増減率

単位:人、%

区分	人 口						増 減				
	令和2年(国調)		令和5年		令和6年		対令和2年(国調)		対令和5年		
	人 口	構成比	人 口	構成比	人 口	構成比	増減数	増減率	増減数	増減率	
県 計	1,467,480	100.0	1,468,375	100.0	1,467,065	100.0	△415	△0.03	△1,310	△0.09	
男 女 別	男	722,812	49.3	722,730	49.2	721,896	49.2	△916	△0.13	△834	△0.11
	女	744,668	50.7	745,645	50.8	745,169	50.8	501	0.07	△476	△0.06
国 籍 別	日本人	1,447,245	98.6	1,445,767	98.5	1,440,658	98.2	△6,587	△0.45	△5,109	△0.35
	外国人	20,235	1.4	22,608	1.5	26,407	1.8	6,172	30.50	3,799	16.80
市 部 ・ 郡 部 別	市部計	1,135,279	77.4	1,134,259	77.2	1,132,488	77.2	△2,791	△0.25	△1,771	△0.16
	郡部計	332,201	22.6	334,116	22.8	334,577	22.8	2,376	0.72	461	0.14
	国頭郡	62,257	4.2	62,253	4.2	62,056	4.2	△201	△0.32	△197	△0.32
	中頭郡	158,038	10.8	159,336	10.9	159,727	10.9	1,689	1.07	391	0.25
	島尻郡	105,230	7.2	105,888	7.2	106,247	7.2	1,017	0.97	359	0.34
	宮古郡	1,058	0.1	1,041	0.1	1,009	0.1	△49	△4.63	△32	△3.07
八重山郡	5,618	0.4	5,598	0.4	5,538	0.4	△80	△1.42	△60	△1.07	
地 域 別	北部	128,259	8.7	129,059	8.8	129,012	8.8	753	0.59	△47	△0.04
	中部	641,908	43.7	643,574	43.8	644,239	43.9	2,331	0.36	665	0.10
	南部	590,069	40.2	588,000	40.0	586,480	40.0	△3,589	△0.61	△1,520	△0.26
	宮古	53,989	3.7	54,097	3.7	54,031	3.7	42	0.08	△66	△0.12
	八重山	53,255	3.6	53,645	3.7	53,303	3.6	48	0.09	△342	△0.64

注1)伊平屋村及び伊是名村は、郡部別では島尻郡に、地域別では北部地域に属する。

注2)構成比の数値は、小数点以下第2位を四捨五入しているため、県計と内訳の合計が一致しない場合がある。

2 市町村別人口

(1)人口

- 令和6年10月1日現在の市町村別人口を多い順にみると、那覇市が310,353人(全県に占める割合 21.15%)と最も多く、次いで沖縄市141,526人(同9.65%)、うるま市127,032人(同8.66%)の順となっている。
また、少ない順にみると、渡名喜村が295人(同0.02%)と最も少なく、次いで北大東村548人(同0.04%)、粟国村632人(同0.04%)の順となっている。
- 前年からの人口増加率を高い順にみると、宜野座村が1.82%と最も高く、次いで南風原町1.18%、南城市0.99%の順となっている。
また、低い順にみると、伊是名村が△4.10%と最も低く、次いで多良間村△3.07%、大宜味村△2.36%の順となっている。

表2 市町村別人口及び構成比順位

順位	市町村名	人口(人)	全人口に占める割合(%)	順位	市町村名	人口(人)	全人口に占める割合(%)
—	全県	1,467,065	100.00%	21	本部町	12,266	0.84%
1	那覇市	310,353	21.15%	22	恩納村	11,312	0.77%
2	沖縄市	141,526	9.65%	23	金武町	10,785	0.74%
3	うるま市	127,032	8.66%	24	今帰仁村	8,810	0.60%
4	浦添市	115,586	7.88%	25	久米島町	6,660	0.45%
5	宜野湾市	100,368	6.84%	26	宜野座村	6,108	0.42%
6	豊見城市	65,009	4.43%	27	国頭村	4,359	0.30%
7	名護市	64,659	4.41%	28	伊江村	3,893	0.27%
8	糸満市	61,107	4.17%	29	竹富町	3,879	0.26%
9	宮古島市	53,022	3.61%	30	大宜味村	2,942	0.20%
10	石垣市	47,765	3.26%	31	与那国町	1,659	0.11%
11	南城市	46,061	3.14%	32	東村	1,581	0.11%
12	読谷村	41,808	2.85%	33	南大東村	1,231	0.08%
13	南風原町	41,325	2.82%	34	伊是名村	1,192	0.08%
14	西原町	35,271	2.40%	35	伊平屋村	1,105	0.08%
15	八重瀬町	32,318	2.20%	36	多良間村	1,009	0.07%
16	北谷町	28,584	1.95%	37	座間味村	859	0.06%
17	中城村	22,882	1.56%	38	渡嘉敷村	655	0.04%
18	与那原町	19,427	1.32%	39	粟国村	632	0.04%
19	北中城村	18,207	1.24%	40	北大東村	548	0.04%
20	嘉手納町	12,975	0.88%	41	渡名喜村	295	0.02%

表3 市町村別人口増減率順位①

順位	市町村名	増加数(人)	増加率(%)	順位	市町村名	減少数(人)	減少率(%)
1	宜野座村	109	1.82	1	伊是名村	△ 51	△ 4.10
2	南風原町	481	1.18	2	多良間村	△ 32	△ 3.07
3	南城市	453	0.99	3	大宜味村	△ 71	△ 2.36
4	座間味村	8	0.94	4	久米島町	△ 160	△ 2.35
5	八重瀬町	298	0.93	5	渡名喜村	△ 7	△ 2.32
6	北谷町	204	0.72	6	粟国村	△ 14	△ 2.17
7	読谷村	152	0.36	7	伊江村	△ 55	△ 1.39
8	宜野湾市	336	0.34	8	竹富町	△ 53	△ 1.35
9	うるま市	425	0.34	9	北大東村	△ 7	△ 1.26
10	名護市	202	0.31	10	東村	△ 20	△ 1.25

(2)人口密度

- 本県の1平方キロメートルあたりの人口密度は642.9人である。
- 市町村別で人口密度を高い順にみると、那覇市が7,485.6人と最も高く、次いで浦添市5,945.8人、宜野湾市5,069.1人の順となっている。
また、低い順にみると、竹富町が11.6人と最も低く、次いで東村19.3人、国頭村22.4人の順となっている。

表4 市町村別人口密度順位

順位	市町村名	人口密度 (人/km ²)	順位	市町村名	人口密度 (人/km ²)	順位	市町村名	人口密度 (人/km ²)
—	沖縄県	642.9	14	八重瀬町	1,198.7	28	栗国村	82.6
1	那覇市	7,485.6	15	読谷村	1,185.0	29	伊是名村	77.3
2	浦添市	5,945.8	16	南城市	922.3	30	渡名喜村	76.2
3	宜野湾市	5,069.1	17	嘉手納町	858.1	31	与那国町	57.4
4	南風原町	3,840.6	18	名護市	306.7	32	座間味村	51.3
5	与那原町	3,750.4	19	金武町	284.3	33	伊平屋村	50.6
6	豊見城市	3,363.1	20	宮古島市	260.0	34	大宜味村	46.2
7	沖縄市	2,846.5	21	本部町	225.6	35	多良間村	45.9
8	西原町	2,218.3	22	恩納村	222.6	36	北大東村	41.9
9	北谷町	2,054.9	23	今帰仁村	220.6	37	南大東村	40.3
10	北中城村	1,577.7	24	石垣市	208.4	38	渡嘉敷村	34.1
11	中城村	1,473.4	25	宜野座村	195.1	39	国頭村	22.4
12	うるま市	1,459.6	26	伊江村	171.5	40	東村	19.3
13	糸満市	1,311.3	27	久米島町	104.6	41	竹富町	11.6

注)面積は、国土交通省国土地理院「令和6年全国都道府県市区町村別面積調(7月1日時点)」による。

(3)人口性比

- 本県の人口性比(女性100人に対する男性の数)は96.9である。
- 市町村別で人口性比を高い順にみると、渡名喜村が181.0と最も高く、次いで北大東村176.8、南大東村146.2の順となっている。
また、低い順にみると、北谷町が89.4と最も低く、次いで北中城村92.8、浦添市92.9の順となっている。

表5 市町村別人口性比順位

順位	市町村名	性比	順位	市町村名	性比	順位	市町村名	性比
—	沖縄県	96.9	14	竹富町	110.4	28	名護市	98.3
1	渡名喜村	181.0	15	伊江村	107.3	29	中城村	98.1
2	北大東村	176.8	16	国頭村	106.2	30	八重瀬町	97.5
3	南大東村	146.2	17	恩納村	104.0	31	南風原町	95.7
4	栗国村	142.1	18	本部町	103.0	32	読谷村	95.4
5	与那国町	141.8	19	石垣市	102.9	33	宜野湾市	95.1
6	伊是名村	127.9	20	西原町	101.7	34	沖縄市	94.6
7	伊平屋村	125.1	21	今帰仁村	101.6	35	嘉手納町	94.1
8	多良間村	123.7	22	糸満市	101.5	36	那覇市	94.0
9	東村	123.0	23	宮古島市	101.4	37	与那原町	94.0
10	座間味村	122.5	24	南城市	100.8	38	豊見城市	93.8
11	渡嘉敷村	118.3	25	うるま市	100.7	39	浦添市	92.9
12	大宜味村	115.4	26	宜野座村	99.5	40	北中城村	92.8
13	久米島町	114.9	27	金武町	98.5	41	北谷町	89.4

3 人口動態

(1) 人口増減 ※主要統計表(P4, 5)参照

- 令和6年10月1日現在の総人口は、前年から1,310人(△0.09%)減少しており、内訳をみると、自然増減(出生数と死亡数の差)が△3,285人(△0.22%)、社会増減(転入数と転出数の差)が+1,975人(+0.13%)で、自然減少が社会増加を上回ったことが減少の要因となっている。
- 人口増減の状況を市町村別に見ると、増加は14市町村、減少は26市町村、増減なしは1村となっている。
- 人口増減率を市町村別に高い順でみると、宜野座村が1.82%(109人増加、うち自然減少20人・社会増加129人)と最も高く、次いで南風原町1.18%(481人増加、うち自然増加139人・社会増加342人)、南城市0.99%(453人増加、うち自然減少90人・社会増加543人)の順となっている。
一方、低い順で見ると、伊是名村が△4.10%(51人減少、うち自然減少9人・社会減少42人)と最も低く、次いで多良間村△3.07%(32人減少、うち自然減少13人・社会減少19人)、大宜味村△2.36%(71人減少、うち自然減少48人・社会減少23人)となっている。

表6 市町村別人口増減率順位②

順位	市町村	増減率(%)		順位	市町村	増減率(%)	
		令和6年	令和5年			令和6年	令和5年
—	県計	△ 0.09	△ 0.02	21	糸満市	△ 0.24	△ 0.29
1	宜野座村	1.82	1.08	22	沖縄市	△ 0.29	△ 0.33
2	南風原町	1.18	0.42	23	与那国町	△ 0.42	△ 1.36
3	南城市	0.99	1.36	24	本部町	△ 0.43	△ 0.40
4	座間味村	0.94	△ 3.73	25	石垣市	△ 0.59	0.90
5	八重瀬町	0.93	1.05	26	那覇市	△ 0.67	△ 0.50
6	北谷町	0.72	0.20	27	今帰仁村	△ 0.79	△ 0.70
7	読谷村	0.36	0.32	28	与那原町	△ 0.92	△ 0.18
8	宜野湾市	0.34	△ 0.14	29	渡嘉敷村	△ 1.06	△ 4.20
9	うるま市	0.34	0.36	30	国頭村	△ 1.11	△ 0.02
10	名護市	0.31	0.45	31	嘉手納町	△ 1.14	△ 1.26
11	恩納村	0.31	0.57	32	東村	△ 1.25	△ 0.93
12	西原町	0.28	△ 0.31	33	北大東村	△ 1.26	△ 2.46
13	中城村	0.27	1.14	34	竹富町	△ 1.35	△ 0.38
14	北中城村	0.12	0.23	35	伊江村	△ 1.39	△ 1.74
15	南大東村	0.00	△ 0.97	36	粟国村	△ 2.17	△ 1.52
16	宮古島市	△ 0.06	0.29	37	渡名喜村	△ 2.32	△ 6.79
17	浦添市	△ 0.07	△ 0.20	38	久米島町	△ 2.35	△ 1.40
18	伊平屋村	△ 0.09	△ 1.43	39	大宜味村	△ 2.36	△ 1.95
19	金武町	△ 0.21	0.19	40	多良間村	△ 3.07	△ 2.16
20	豊見城市	△ 0.24	0.25	41	伊是名村	△ 4.10	△ 2.59

(2) 自然動態 ※主要統計表(P4, 5)参照

- 本県の前年からの自然増減数は△3,285人(出生数 12,165人、死亡数 15,450人)で、自然増減率は△0.22%であった。
- 自然増減の状況を市町村別に見ると、増加は6市町村、減少は34市町村、増減なしは1村(北大東村)となっている。
- 自然増減率を市町村別に高い順にみると、座間味村0.59%(5人増)と最も高く、次いで南風原町0.34%(139人増)、中城村0.26%(59人増)の順となっている。
一方、低い順でみると、国頭村△1.59%(70人減)と大宜味村が△1.59%(48人減)と最も低く、次いで栗国村△1.39%(9人減)、伊平屋村△1.36%(15人減)の順となっている。

表7 市町村別自然増減率順位

順位	市町村	増減率(%)		順位	市町村	増減率(%)	
		令和6年	令和5年			令和6年	令和5年
—	県計	△ 0.22	△ 0.14	21	渡嘉敷村	△ 0.30	△ 0.87
1	座間味村	0.59	△ 0.57	22	宜野座村	△ 0.33	△ 0.29
2	南風原町	0.34	0.43	23	竹富町	△ 0.43	0.03
3	中城村	0.26	0.28	24	那覇市	△ 0.44	△ 0.35
4	豊見城市	0.16	0.21	25	金武町	△ 0.56	△ 0.56
5	宜野湾市	0.10	0.12	26	恩納村	△ 0.64	△ 0.57
6	浦添市	0.00	0.06	27	嘉手納町	△ 0.64	△ 0.62
7	北大東村	0.00	0.35	28	東村	△ 0.69	△ 1.18
8	北谷町	△ 0.01	△ 0.01	29	伊是名村	△ 0.72	△ 1.88
9	八重瀬町	△ 0.06	△ 0.06	30	宮古島市	△ 0.77	△ 0.62
10	沖繩市	△ 0.10	△ 0.03	31	久米島町	△ 0.78	△ 0.77
11	西原町	△ 0.10	△ 0.05	32	与那国町	△ 0.84	△ 0.30
12	与那原町	△ 0.11	0.26	33	今帰仁村	△ 0.98	△ 1.15
13	名護市	△ 0.20	0.00	34	本部町	△ 1.14	△ 0.67
14	南城市	△ 0.20	△ 0.19	35	伊江村	△ 1.17	△ 1.12
15	糸満市	△ 0.22	△ 0.12	36	多良間村	△ 1.25	△ 1.41
16	読谷村	△ 0.23	△ 0.11	37	渡名喜村	△ 1.32	△ 2.47
17	うるま市	△ 0.24	△ 0.12	38	伊平屋村	△ 1.36	△ 0.98
18	北中城村	△ 0.24	△ 0.02	39	栗国村	△ 1.39	△ 1.37
19	南大東村	△ 0.24	△ 0.32	40	国頭村	△ 1.59	△ 1.22
20	石垣市	△ 0.26	△ 0.19	41	大宜味村	△ 1.59	△ 1.46

(3) 社会動態 ※主要統計表(P4, 5)参照

- 本県の前年からの社会増減数は+1,975人(転入 81,243人、転出 79,268人)で、社会増減率は+0.13%であった。
- 社会増減の状況を市町村別に見ると、増加は22市町村、減少は19市町村となっている。
- 社会増減率を市町村別に高い順にみると、宜野座村が2.15%(129人増)と最も高く、次いで伊平屋村1.27%(14人増)、南城市1.19%(543人増)の順となっている。
一方、低い順でみると、伊是名村が△3.38%(42人減)と最も低く、次いで多良間村が△1.83%(19人減)、久米島町が△1.57%(107人減)の順となっている。

表8 市町村別社会増減率順位

順位	市町村	増減率(%)		順位	市町村	増減率(%)	
		令和6年	令和5年			令和6年	令和5年
—	県計	0.13	0.12	21	今帰仁村	0.19	0.45
1	宜野座村	2.15	1.36	22	中城村	0.01	0.86
2	伊平屋村	1.27	△ 0.45	23	糸満市	△ 0.02	△ 0.18
3	南城市	1.19	1.55	24	浦添市	△ 0.07	△ 0.26
4	八重瀬町	0.99	1.11	25	沖縄市	△ 0.19	△ 0.30
5	恩納村	0.95	1.14	26	那覇市	△ 0.22	△ 0.15
6	南風原町	0.84	△ 0.01	27	伊江村	△ 0.23	△ 0.62
7	北谷町	0.73	0.22	28	石垣市	△ 0.33	1.09
8	本部町	0.71	0.27	29	豊見城市	△ 0.40	0.04
9	宮古島市	0.70	0.91	30	嘉手納町	△ 0.50	△ 0.64
10	読谷村	0.59	0.43	31	東村	△ 0.56	0.25
11	うるま市	0.57	0.48	32	大宜味村	△ 0.76	△ 0.49
12	名護市	0.51	0.45	33	渡嘉敷村	△ 0.76	△ 3.33
13	国頭村	0.48	1.20	34	粟国村	△ 0.77	△ 0.15
14	与那国町	0.42	△ 1.07	35	与那原町	△ 0.82	△ 0.45
15	西原町	0.39	△ 0.26	36	竹富町	△ 0.92	△ 0.41
16	北中城村	0.36	0.25	37	渡名喜村	△ 0.99	△ 4.32
17	座間味村	0.35	△ 3.17	38	北大東村	△ 1.26	△ 2.81
18	金武町	0.34	0.74	39	久米島町	△ 1.57	△ 0.64
19	宜野湾市	0.24	△ 0.27	40	多良間村	△ 1.83	△ 0.75
20	南大東村	0.24	△ 0.64	41	伊是名村	△ 3.38	△ 0.71

図1 自然増減数及び社会増減数の推移(過去20年)

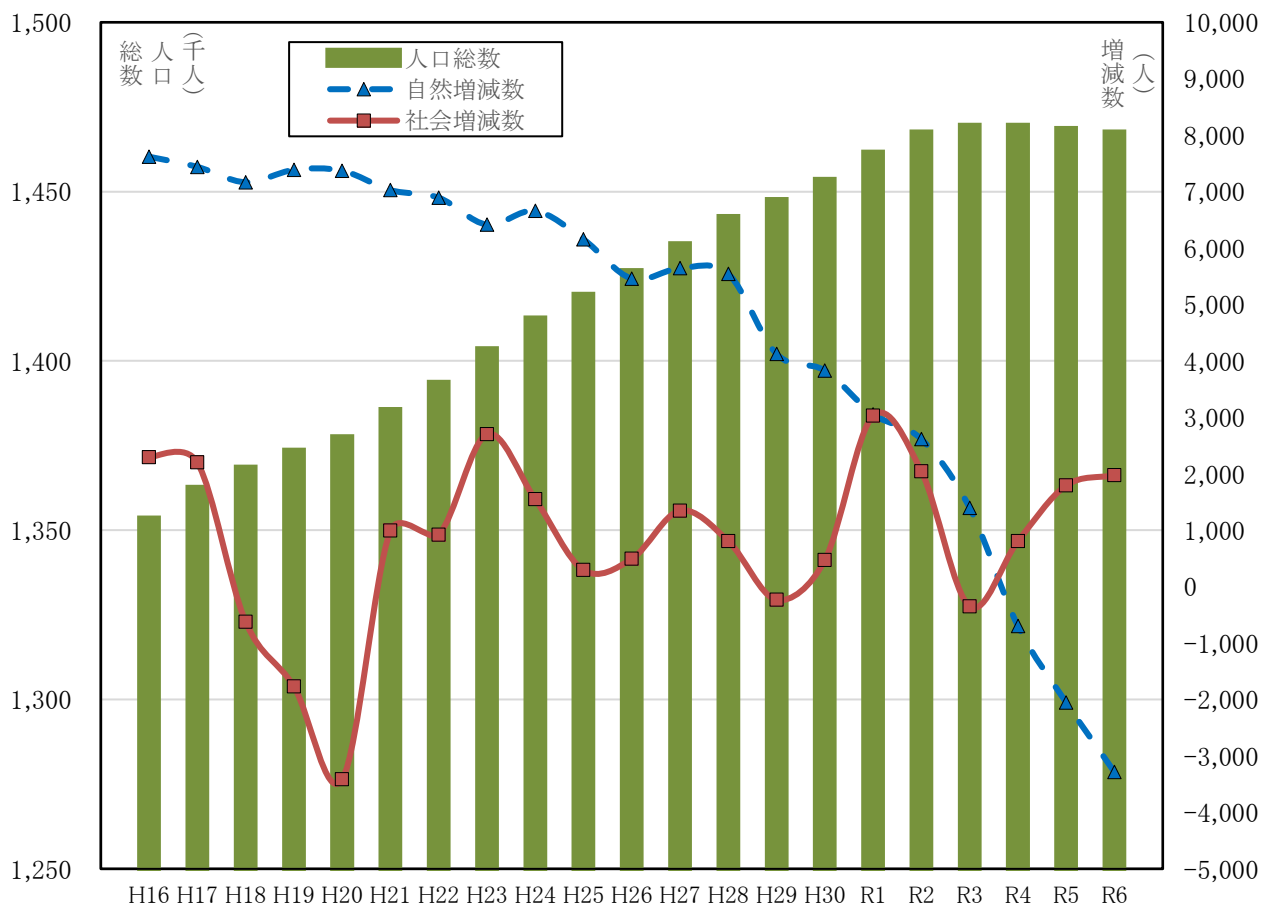


表9 自然増減数及び社会増減数の推移(過去20年)

年 (各年10月1日)	総人口	増減数	
		自然増減数	社会増減数
平成16年	1,353,010	9,912	2,294
※ 平成17年	1,361,594	9,638	2,200
平成18年	1,367,994	6,543	△ 623
平成19年	1,373,464	5,617	△ 1,768
平成20年	1,377,274	3,954	△ 3,416
平成21年	1,385,147	8,018	992
※ 平成22年	1,392,818	7,814	922
平成23年	1,402,740	9,115	2,701
平成24年	1,411,755	8,207	1,548
平成25年	1,419,009	6,447	294
平成26年	1,425,769	5,949	492
※ 平成27年	1,433,566	6,990	1,347
平成28年	1,441,641	6,347	806
平成29年	1,447,258	3,889	△ 234
平成30年	1,453,285	4,299	470
令和元年	1,461,096	6,083	3,028
※ 令和2年	1,467,480	4,656	2,043
令和3年	1,468,526	1,046	△ 351
令和4年	1,468,634	108	△ 698
令和5年	1,468,375	△ 259	△ 2,052
令和6年	1,467,065	△ 1,310	△ 3,285

注1) ※は国勢調査、他は推計人口。

注2) 令和2年以前の推計人口は、国勢調査確定後に遡って補完補正を行っている。
そのため、自然増減数及び社会増減数の合計は各年の増減数と一致しない。

図2 市町村別人口増減要因(自然増減率及び社会増減率)

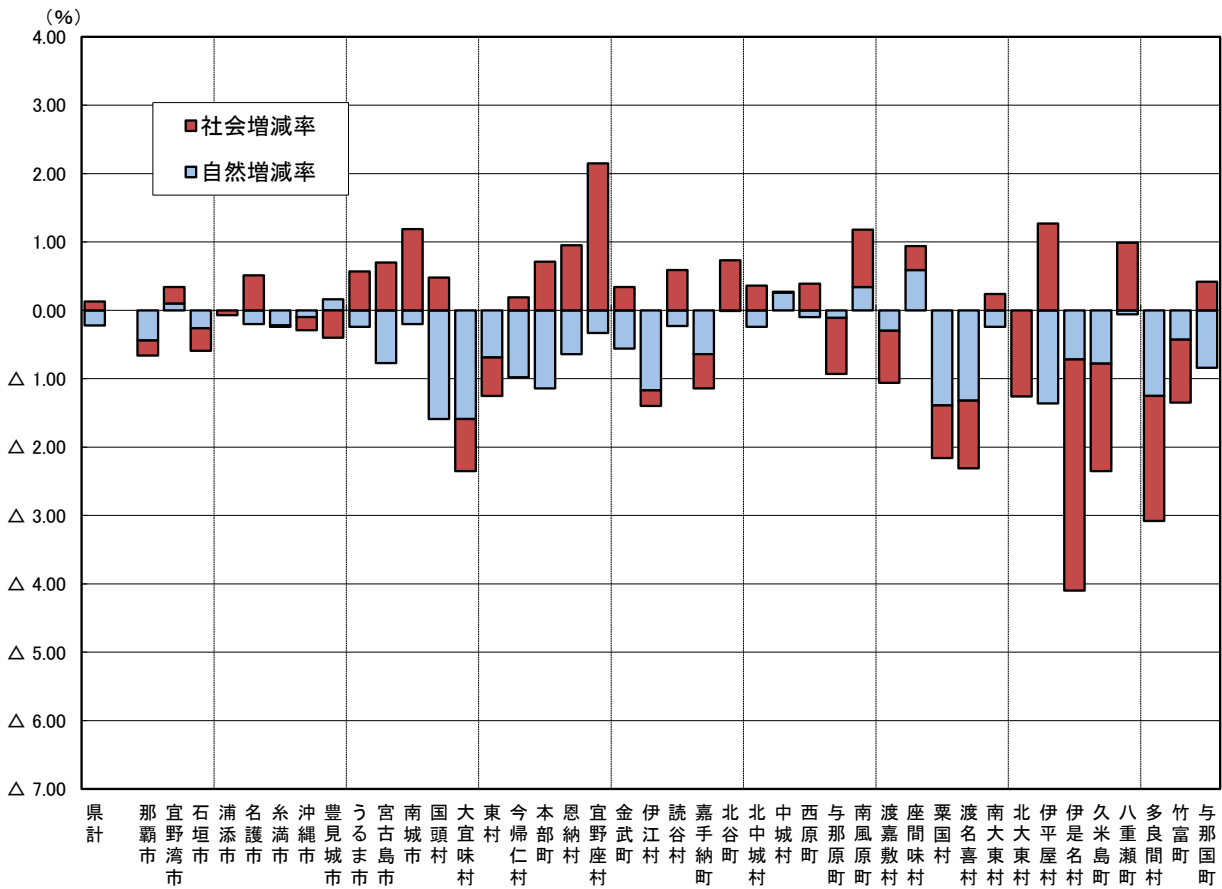


表10 市町村別人口増減要因

増減要因			市町村名	令和6年 市町村数	令和5年 市町村数
人口増加	自然増加	社会増加	宜野湾市、中城村、南風原町、座間味村	4	3
		社会減少		0	1
	自然減少	社会増加	名護市、うるま市、南城市、恩納村、宜野座村、読谷村、北谷町、北中城村、西原町、八重瀬町	10	11
人口増減なし	自然減少	社会増加	南大東村	1	0
人口減少	自然増加	社会減少	浦添市、豊見城市	2	5
		社会減少	北大東村	1	0
	自然減少	社会増加	宮古島市、国頭村、今帰仁村、本部町、金武町、伊平屋村、与那国町	7	4
		社会減少	那覇市、石垣市、糸満市、沖縄市、大宜味村、東村、伊江村、嘉手納町、与那原町、渡嘉敷村、粟国村、渡名喜村、伊是名村、久米島町、多良間村、竹富町	16	17

図3-1 市町村別人口増減率の分布

増加	■ 1%以上	2
	▨ 0%~	12
増減なし	░ 0	1
減少	■ △0%~	13
	□ △1%以下	13

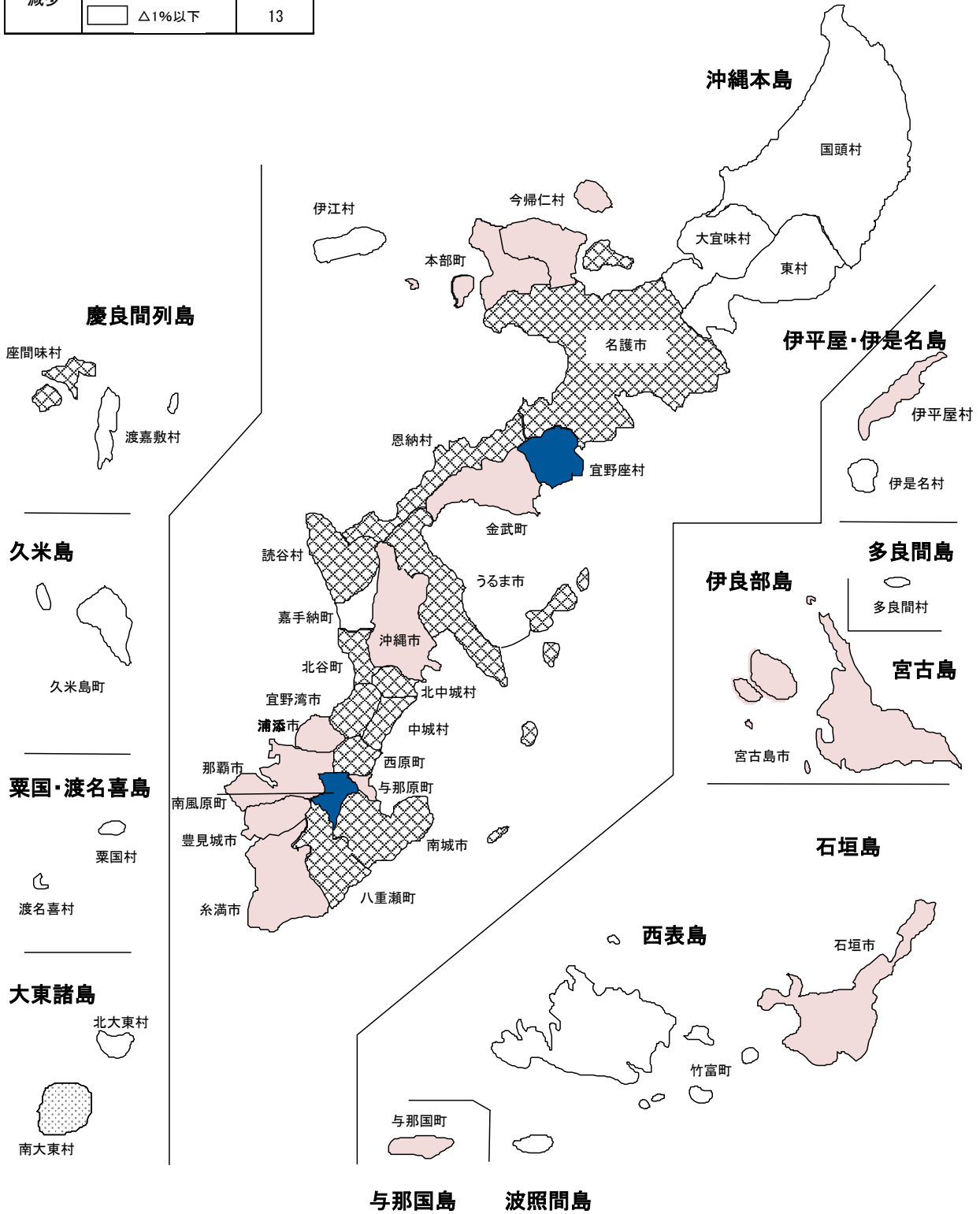


図3-2 市町村別自然増減率の分布

増加	1%以上	0
	0%~	6
増減なし	0	1
減少	△0%~	26
	△1%以下	8

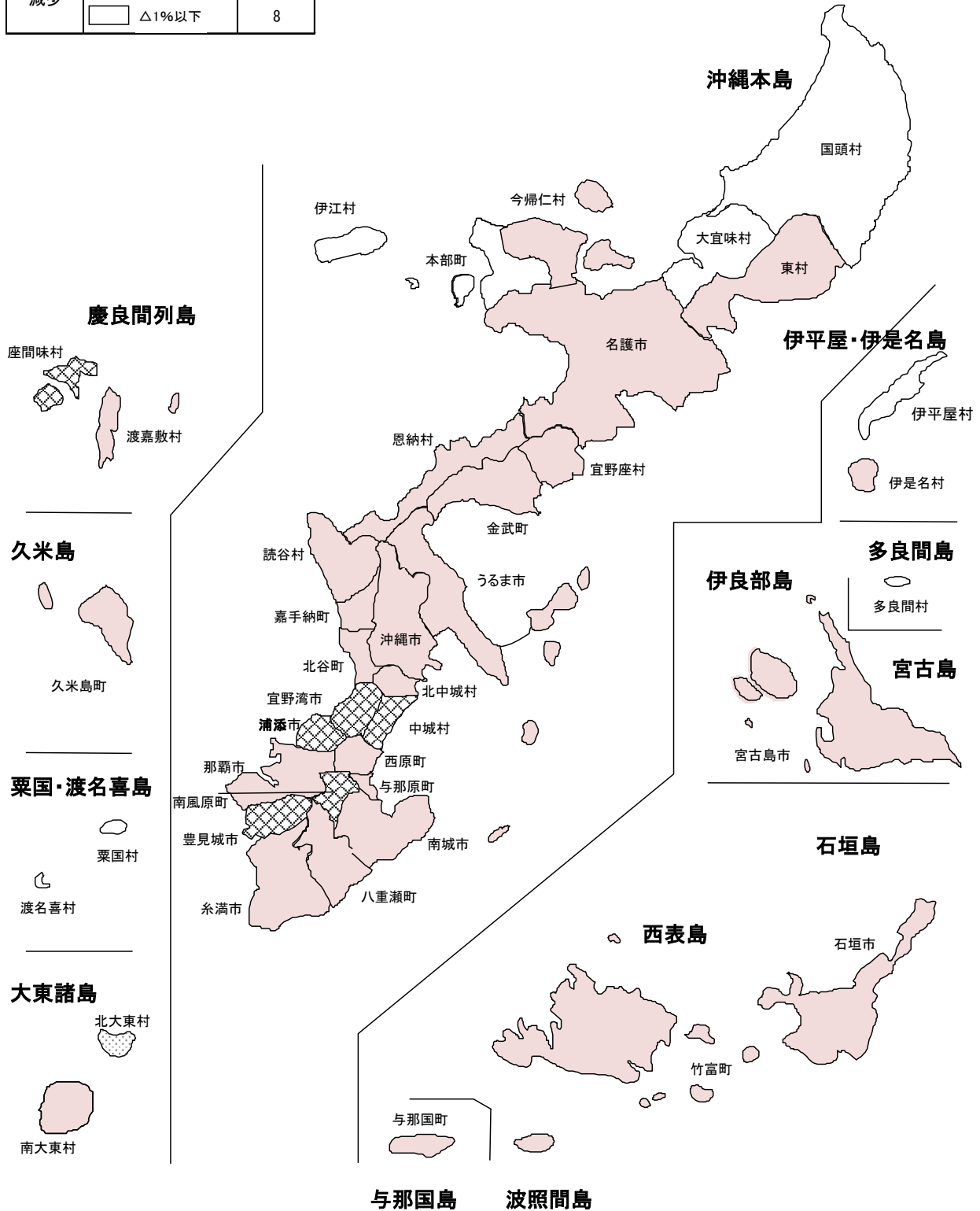
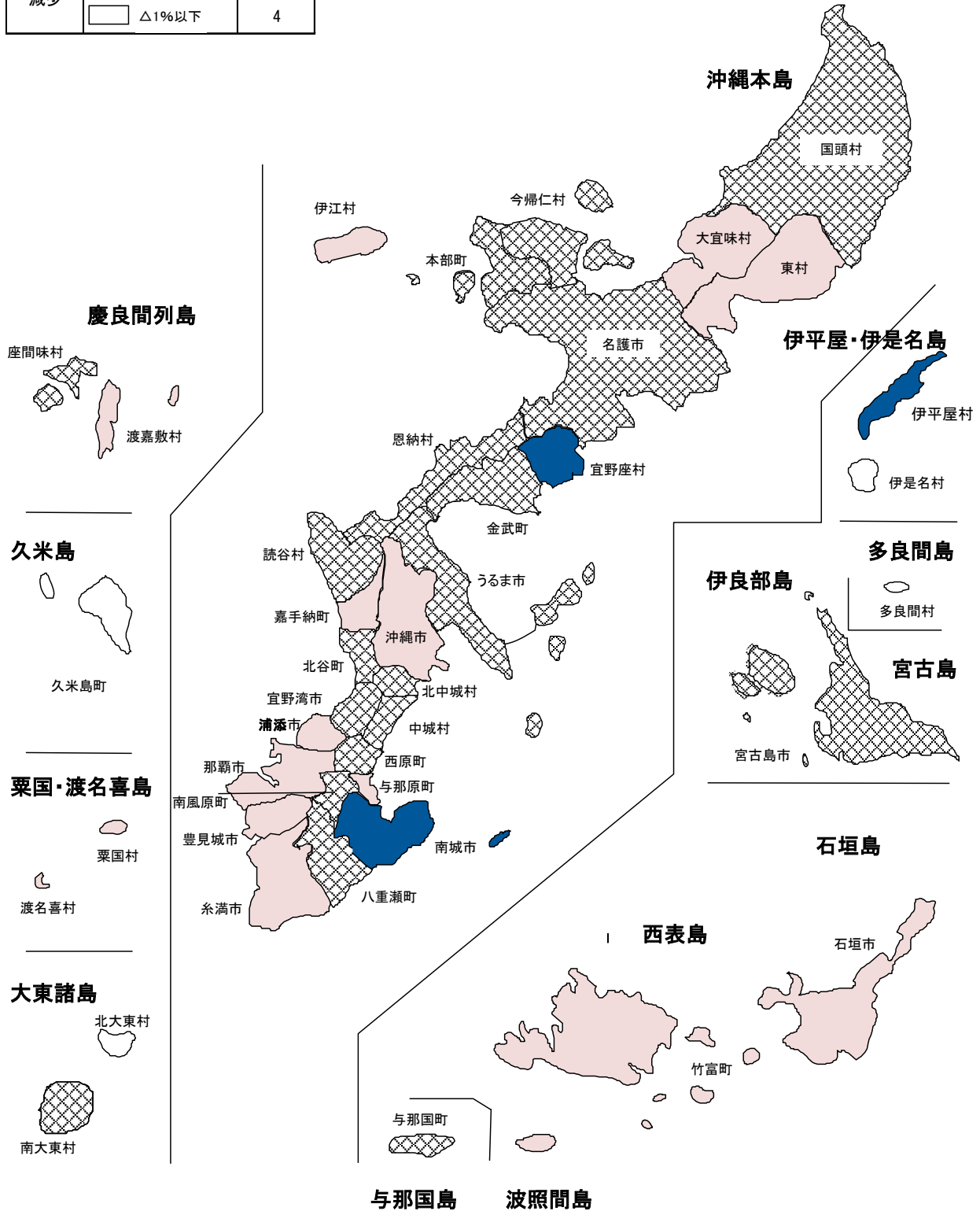


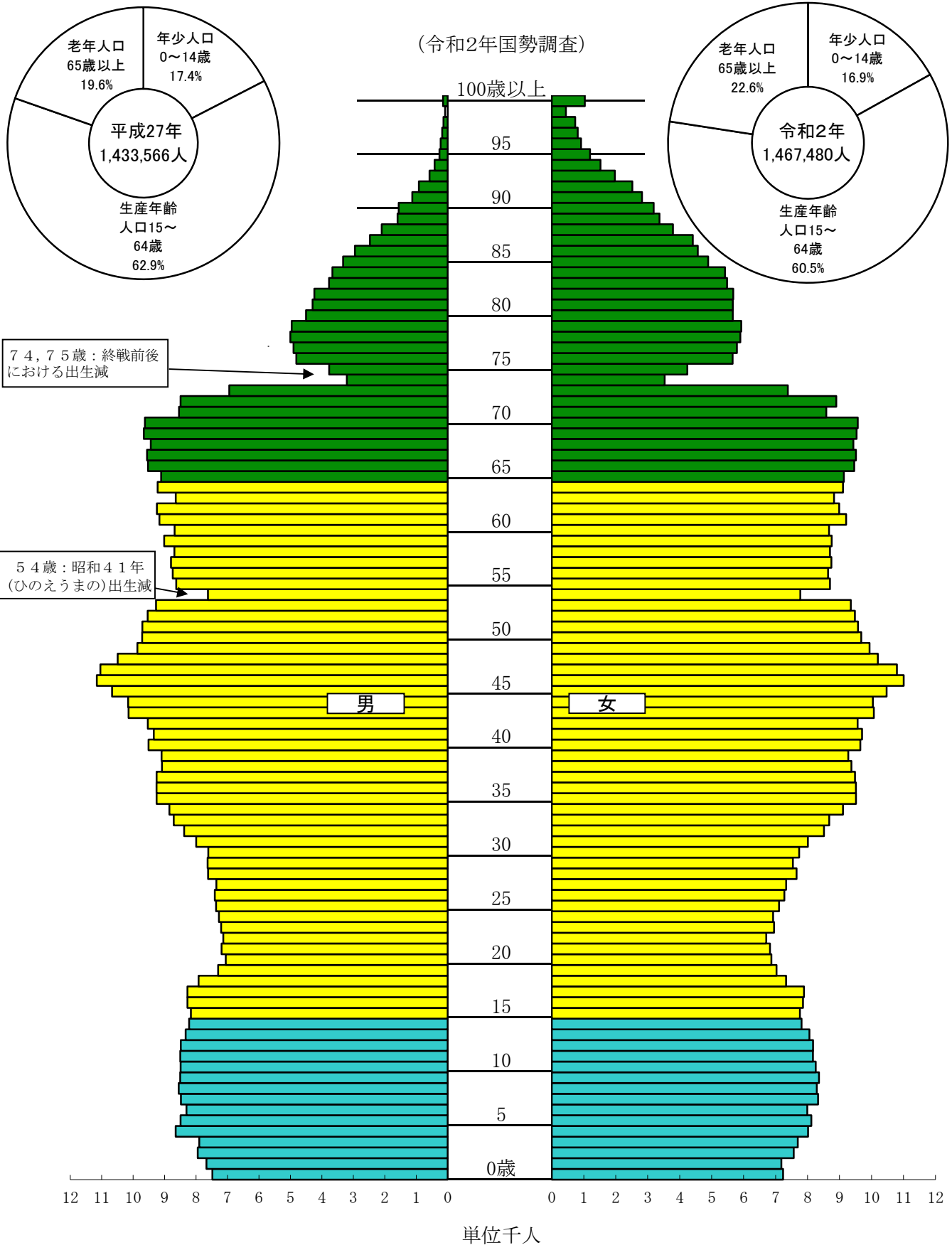
図3-3 市町村別社会増減率の分布

増加	■ 1%以上	3
	▨ 0%~	19
増減なし	□ 0	0
減少	■ △0%~	15
	□ △1%以下	4



参 考

沖縄県人口の年齢別構造



資料:令和2年国勢調査

■市町村別国勢調査人口及び世帯数の推移(昭和40年～平成2年)

市町村名	昭和40年国調(1965年)				昭和45年国調(1970年)				昭和50年国調(1975年)			
	人 口			世帯数	人 口			世帯数	人 口			世帯数
	総 数	男	女		総 数	男	女		総 数	男	女	
県 計	934,176	447,693	486,483	208,250	945,111	451,393	493,718	223,338	1,042,572	510,754	531,818	260,866
市部計	704,279	336,822	367,457	160,277	730,749	348,624	382,125	174,807	816,140	398,988	417,152	206,496
那 覇 市	257,177	122,521	134,656	62,687	276,394	131,472	144,922	70,217	295,006	143,598	151,408	79,150
宜野湾市	34,573	16,475	18,098	8,269	39,390	18,869	20,521	9,341	53,835	26,472	27,363	13,967
石 垣 市	41,315	20,660	20,655	9,312	36,554	17,872	18,682	9,006	34,657	17,114	17,543	9,042
浦 添 市	30,821	14,891	15,930	7,266	41,768	20,362	21,406	10,085	59,289	29,382	29,907	15,063
名 護 市	41,595	19,931	21,664	9,685	39,799	18,914	20,885	9,911	45,210	22,136	23,074	11,796
糸 満 市	34,065	16,339	17,726	6,860	34,083	16,328	17,755	7,345	39,363	19,403	19,960	8,964
沖 縄 市	77,708	35,923	41,785	18,756	82,781	38,621	44,160	20,035	91,347	43,974	47,373	23,266
豊見城市	11,082	5,342	5,740	2,015	13,183	6,412	6,771	2,643	24,983	12,415	12,568	5,905
うるま市	78,653	37,528	41,125	16,076	78,997	37,860	41,137	16,890	85,608	41,969	43,639	19,291
宮古島市	67,222	32,601	34,621	13,559	58,667	27,749	30,918	13,453	55,957	27,089	28,868	13,644
南 城 市	30,068	14,611	15,457	5,792	29,133	14,165	14,968	5,881	30,885	15,436	15,449	6,408
郡部計	229,897	110,871	119,026	47,973	214,362	102,769	111,593	48,531	226,432	111,766	114,666	54,370
国頭郡	77,630	37,048	40,582	17,167	68,738	32,246	36,492	16,859	69,428	34,108	35,320	17,667
国 頭 村	9,192	4,438	4,754	2,094	7,324	3,465	3,859	1,874	6,568	3,113	3,455	1,845
大宜味村	5,552	2,502	3,050	1,459	4,535	1,979	2,556	1,372	4,178	1,908	2,270	1,314
東 村	2,721	1,323	1,398	588	2,425	1,209	1,216	589	2,300	1,205	1,095	565
今帰仁村	12,531	6,092	6,439	2,667	10,508	4,995	5,513	2,526	11,100	5,570	5,530	2,749
本 部 町	19,657	9,438	10,219	4,127	17,152	8,212	8,940	3,969	17,823	9,001	8,822	4,319
恩 納 村	7,783	3,773	4,010	1,574	7,433	3,597	3,836	1,581	8,266	4,192	4,074	1,811
宜野座村	3,944	1,900	2,044	874	3,566	1,684	1,882	847	3,819	1,858	1,961	928
金 武 町	9,191	4,235	4,956	2,319	9,953	4,454	5,499	2,641	10,120	4,772	5,348	2,676
伊 江 村	7,059	3,347	3,712	1,465	5,842	2,651	3,191	1,460	5,254	2,489	2,765	1,460
中頭郡	72,965	35,037	37,928	14,800	74,603	35,949	38,654	15,789	84,622	41,721	42,901	19,098
読 谷 村	20,537	9,765	10,772	3,893	21,410	10,254	11,156	4,302	24,232	11,855	12,377	5,185
嘉手納町	14,392	6,880	7,512	3,143	13,820	6,667	7,153	3,095	14,067	6,939	7,128	3,392
北 谷 町	9,957	4,734	5,223	2,117	10,458	4,919	5,539	2,331	12,765	6,210	6,555	3,046
北中城村	8,668	4,123	4,545	1,908	9,432	4,552	4,880	2,089	10,944	5,358	5,586	2,585
中 城 村	10,091	4,895	5,196	1,900	9,747	4,703	5,044	1,931	10,315	5,105	5,210	2,086
西 原 町	9,320	4,640	4,680	1,839	9,736	4,854	4,882	2,041	12,299	6,254	6,045	2,804
島尻郡	66,002	32,041	33,961	13,185	60,918	29,444	31,474	13,416	64,954	32,208	32,746	15,407
与那原町	8,740	4,101	4,639	1,825	9,639	4,565	5,074	2,178	12,017	5,824	6,193	2,959
南風原町	9,913	4,846	5,067	1,864	10,981	5,434	5,547	2,232	15,212	7,642	7,570	3,300
渡嘉敷村	1,039	482	557	252	712	335	377	203	818	406	412	254
座間味村	1,428	667	761	333	1,109	532	577	299	869	417	452	291
粟 国 村	2,011	957	1,054	528	1,522	697	825	466	1,280	586	694	430
渡名喜村	1,247	577	670	274	1,004	493	511	265	721	330	391	232
南大東村	2,934	1,577	1,357	653	2,252	1,158	1,094	627	1,710	938	772	548
北大東村	962	510	452	232	764	398	366	182	647	353	294	167
伊平屋村	3,083	1,446	1,637	604	2,254	1,050	1,204	537	1,638	799	839	451
伊是名村	4,387	2,052	2,335	875	3,279	1,526	1,753	758	2,286	1,079	1,207	653
久米島町	14,046	7,019	7,027	2,686	11,364	5,565	5,799	2,503	10,109	5,098	5,011	2,505
八重瀬町	16,212	7,807	8,405	3,059	16,038	7,691	8,347	3,166	17,647	8,736	8,911	3,617
宮古郡	2,603	1,299	1,304	535	2,286	1,133	1,153	503	1,805	874	931	464
多良間村	2,603	1,299	1,304	535	2,286	1,133	1,153	503	1,805	874	931	464
八重山郡	10,697	5,446	5,251	2,286	7,817	3,997	3,820	1,964	5,623	2,855	2,768	1,734
竹 富 町	7,026	3,606	3,420	1,553	4,904	2,513	2,391	1,294	3,468	1,779	1,689	1,151
与那国町	3,671	1,840	1,831	733	2,913	1,484	1,429	670	2,155	1,076	1,079	583

昭和55年国調(1980年)				昭和60年国調(1985年)				平成2年国調(1990年)				市町村名
人 口			世帯数	人 口			世帯数	人 口			世帯数	
総 数	男	女		総 数	男	女		総 数	男	女		
1,106,559	543,692	562,867	299,015	1,179,097	581,102	597,995	334,778	1,222,398	598,669	623,729	368,295	県 計
867,790	425,108	442,682	236,512	922,938	453,338	469,600	264,708	953,568	465,353	488,215	290,827	市部計
295,778	143,796	151,982	86,891	303,674	147,124	156,550	93,199	304,836	146,942	157,894	99,846	那 覇 市
62,549	30,796	31,753	17,619	69,206	34,455	34,751	20,929	75,905	37,362	38,543	24,467	宜野湾市
38,819	19,553	19,266	11,002	41,177	20,728	20,449	12,289	41,245	20,554	20,691	13,078	石 垣 市
70,282	34,773	35,509	19,112	81,611	40,547	41,064	23,579	89,994	44,316	45,678	27,749	浦 添 市
45,991	22,607	23,384	12,824	49,038	24,233	24,805	14,338	51,154	25,373	25,781	15,663	名 護 市
42,239	20,930	21,309	10,105	45,921	22,747	23,174	11,584	49,636	24,504	25,132	13,205	糸 満 市
94,851	45,698	49,153	25,501	101,210	49,066	52,144	28,263	105,845	50,632	55,213	31,947	沖 縄 市
33,075	16,356	16,719	8,115	37,965	18,796	19,169	9,590	40,777	19,928	20,849	10,795	豊見城市
91,285	44,822	46,463	22,312	98,539	49,043	49,496	25,841	101,911	50,386	51,525	27,793	うるま市
58,797	28,636	30,161	15,458	58,535	28,459	30,076	16,588	55,429	26,999	28,430	17,150	宮古島市
34,124	17,141	16,983	7,573	36,062	18,140	17,922	8,508	36,836	18,357	18,479	9,134	南 城 市
238,769	118,584	120,185	62,503	256,159	127,764	128,395	70,070	268,830	133,316	135,514	77,468	郡部計
64,285	31,570	32,715	18,549	64,534	31,893	32,641	19,436	63,494	31,066	32,428	20,010	国頭郡
6,873	3,539	3,334	2,455	6,510	3,316	3,194	2,307	6,114	2,948	3,166	2,065	国 頭 村
3,626	1,695	1,931	1,249	3,567	1,736	1,831	1,338	3,513	1,685	1,828	1,296	大宜味村
2,067	1,053	1,014	568	2,134	1,118	1,016	631	1,891	968	923	612	東 村
9,593	4,610	4,983	2,687	9,465	4,602	4,863	2,815	9,165	4,453	4,712	2,843	今帰仁村
15,307	7,698	7,609	4,353	15,116	7,551	7,565	4,455	15,043	7,455	7,588	4,604	本 部 町
8,013	4,020	3,993	1,915	8,268	4,191	4,077	2,135	8,486	4,298	4,188	2,491	恩 納 村
4,022	1,956	2,066	1,031	4,414	2,156	2,258	1,152	4,630	2,290	2,340	1,314	宜野座村
9,745	4,585	5,160	2,756	10,005	4,751	5,254	3,009	9,525	4,463	5,062	3,104	金 武 町
5,039	2,414	2,625	1,535	5,055	2,472	2,583	1,594	5,127	2,506	2,621	1,681	伊 江 村
95,485	47,225	48,260	23,217	107,427	53,477	53,950	27,665	116,601	57,753	58,848	32,105	中頭郡
26,516	13,032	13,484	6,073	28,536	14,133	14,403	6,890	30,750	15,188	15,562	8,045	読 谷 村
14,094	6,938	7,156	3,648	14,126	6,961	7,165	3,860	13,865	6,720	7,145	4,082	嘉手納町
16,014	7,797	8,217	4,125	19,008	9,269	9,739	5,046	20,730	10,047	10,683	5,778	北 谷 町
12,210	5,934	6,276	3,091	13,011	6,340	6,671	3,473	13,707	6,569	7,138	3,777	北中城村
10,346	5,203	5,143	2,250	10,765	5,520	5,245	2,654	12,060	6,257	5,803	3,434	中 城 村
16,305	8,321	7,984	4,030	21,981	11,254	10,727	5,742	25,489	12,972	12,517	6,989	西 原 町
71,837	36,118	35,719	18,262	77,045	38,702	38,343	20,410	81,971	41,016	40,955	22,738	島尻郡
12,752	6,231	6,521	3,274	13,311	6,472	6,839	3,541	14,009	6,773	7,236	3,929	与那原町
20,679	10,465	10,214	4,817	24,937	12,599	12,338	6,126	28,616	14,311	14,305	7,325	南風原町
830	423	407	312	888	456	432	357	710	359	351	295	渡嘉敷村
761	380	381	312	812	404	408	309	853	427	426	357	座間味村
1,086	495	591	405	930	426	504	398	930	442	488	393	栗 国 村
609	287	322	235	529	242	287	220	560	279	281	241	渡名喜村
1,640	885	755	531	1,504	815	689	520	1,399	763	636	515	南大東村
658	380	278	229	584	343	241	201	519	309	210	210	北大東村
1,501	801	700	512	1,391	705	686	475	1,456	731	725	483	伊平屋村
2,144	1,035	1,109	643	2,003	984	1,019	648	1,892	947	945	689	伊是名村
10,187	5,232	4,955	2,793	10,238	5,259	4,979	3,030	10,309	5,308	5,001	3,134	久米島町
18,990	9,504	9,486	4,199	19,918	9,997	9,921	4,585	20,718	10,367	10,351	5,167	八重瀬町
1,667	848	819	474	1,632	833	799	493	1,463	752	711	472	宮古郡
1,667	848	819	474	1,632	833	799	493	1,463	752	711	472	多良間村
5,495	2,823	2,672	2,001	5,521	2,859	2,662	2,066	5,301	2,729	2,572	2,143	八重山郡
3,376	1,760	1,616	1,332	3,467	1,781	1,686	1,360	3,468	1,804	1,664	1,476	竹 富 町
2,119	1,063	1,056	669	2,054	1,078	976	706	1,833	925	908	667	与那国町

市町村別国勢調査人口及び世帯数の推移(平成7年～令和2年)

市町村名	平成 7年国調(1995年)				平成 12年国調(2000年)				平成 17年国調(2005年)			
	人 口			世帯数	人 口			世帯数	人 口			世帯数
	総 数	男	女		総 数	男	女		総 数	男	女	
県 計	1,273,440	624,737	648,703	404,253	1,318,220	647,877	670,343	446,286	1,361,594	668,502	693,092	488,368
市部計	988,298	483,289	505,009	318,173	1,018,646	498,869	519,778	350,736	1,054,268	515,684	538,584	384,048
那 覇 市	301,890	145,301	156,589	104,530	301,032	144,943	156,089	111,788	312,393	150,463	161,930	122,613
宜野湾市	82,862	40,782	42,080	28,109	86,744	42,728	44,016	31,942	89,769	43,879	45,890	34,738
石垣市	41,777	20,874	20,903	14,207	43,302	21,561	21,741	15,853	45,183	22,312	22,871	17,798
浦添市	96,002	47,360	48,642	31,445	102,734	50,440	52,294	35,884	106,049	52,128	53,921	38,314
名護市	53,955	26,669	27,286	17,237	56,606	28,340	28,266	19,983	59,463	29,823	29,640	22,201
糸満市	53,496	26,569	26,927	14,942	54,974	27,376	27,598	16,316	55,816	27,795	28,021	17,703
沖縄市	115,336	55,533	59,803	36,528	119,686	57,766	61,920	39,870	126,400	60,896	65,504	44,650
豊見城市	45,253	22,190	23,063	12,793	50,198	24,492	25,706	15,133	52,516	25,566	26,950	16,688
うるま市	105,228	52,305	52,923	30,347	109,992	54,821	55,171	33,592	113,535	56,598	56,937	37,212
宮古島市	54,326	26,657	27,669	18,210	54,248	26,797	27,452	19,520	53,493	26,268	27,225	20,570
南城市	38,173	19,049	19,124	9,825	39,130	19,605	19,525	10,855	39,651	19,956	19,695	11,561
郡部計	285,142	141,448	143,694	86,080	299,574	149,008	150,565	95,550	307,326	152,818	154,508	104,320
国頭郡	63,997	31,643	32,354	20,693	64,018	31,945	32,073	21,430	65,007	32,481	32,526	23,285
国頭村	6,015	2,965	3,050	2,090	5,825	2,900	2,925	2,104	5,546	2,773	2,773	2,145
大宜味村	3,437	1,675	1,762	1,223	3,281	1,603	1,678	1,233	3,371	1,716	1,655	1,285
東 村	1,963	1,090	873	669	1,867	1,022	845	662	1,825	1,004	821	709
今帰仁村	9,486	4,678	4,808	2,999	9,492	4,726	4,766	3,031	9,476	4,714	4,762	3,198
本部町	14,718	7,303	7,415	4,675	14,522	7,266	7,256	4,706	14,383	7,163	7,220	4,878
恩納村	8,685	4,388	4,297	2,715	9,064	4,545	4,519	2,924	9,635	4,869	4,766	3,500
宜野座村	4,651	2,293	2,358	1,340	4,749	2,376	2,373	1,459	5,042	2,518	2,524	1,615
金武町	9,911	4,716	5,195	3,216	10,106	4,933	5,173	3,378	10,619	5,162	5,457	4,056
伊江村	5,131	2,535	2,596	1,766	5,112	2,574	2,538	1,933	5,110	2,562	2,548	1,899
中頭郡	127,772	62,978	64,794	37,139	138,839	68,598	70,241	43,201	143,104	70,666	72,438	47,488
読谷村	32,912	16,266	16,646	8,965	36,115	17,953	18,162	10,699	37,306	18,525	18,781	11,803
嘉手納町	13,752	6,694	7,058	4,236	13,661	6,669	6,992	4,408	13,629	6,650	6,979	4,667
北谷町	23,737	11,487	12,250	7,056	25,554	12,340	13,214	8,213	26,848	13,048	13,800	9,309
北中城村	15,023	7,167	7,856	4,374	15,745	7,475	8,270	4,850	15,790	7,564	8,226	5,096
中城村	13,832	7,062	6,770	4,185	14,987	7,653	7,334	4,622	15,798	8,041	7,757	5,333
西原町	28,516	14,302	14,214	8,323	32,777	16,508	16,269	10,409	33,733	16,838	16,895	11,280
島尻郡	86,655	43,364	43,291	25,543	89,975	44,958	45,017	27,985	91,857	45,856	46,001	30,104
与那原町	14,850	7,184	7,666	4,457	15,109	7,316	7,793	4,844	15,343	7,385	7,958	5,138
南風原町	30,249	15,067	15,182	8,200	32,099	15,917	16,182	9,219	33,537	16,627	16,910	10,184
渡嘉敷村	725	356	369	321	730	368	362	379	790	420	370	380
座間味村	1,018	499	519	467	1,026	527	499	503	1,077	544	533	532
粟国村	968	478	490	403	960	509	451	475	936	494	442	414
渡名喜村	616	367	249	307	523	308	215	256	531	324	207	287
南大東村	1,473	857	616	623	1,445	835	610	667	1,448	816	632	668
北大東村	575	358	217	277	671	419	252	347	588	336	252	283
伊平屋村	1,434	728	706	488	1,530	802	728	577	1,547	775	772	584
伊是名村	1,895	959	936	726	1,897	969	928	716	1,762	939	823	727
久米島町	9,819	5,048	4,771	3,204	9,359	4,834	4,525	3,177	9,177	4,788	4,389	3,483
八重瀬町	23,033	11,463	11,570	6,070	24,626	12,154	12,472	6,825	25,121	12,408	12,713	7,424
宮古郡	1,409	769	640	505	1,339	739	599	522	1,370	745	625	504
多良間村	1,409	769	640	505	1,339	739	599	522	1,370	745	625	504
八重山郡	5,309	2,694	2,615	2,200	5,403	2,768	2,635	2,412	5,988	3,070	2,918	2,939
竹富町	3,508	1,783	1,725	1,526	3,551	1,811	1,740	1,694	4,192	2,131	2,061	2,137
与那国町	1,801	911	890	674	1,852	957	895	718	1,796	939	857	802

平成 22年国調(2010年)				平成 27年国調(2015年)				令和2年国調(2020年)				市町村名
人 口			世帯数	人 口			世帯数	人 口			世帯数	
総 数	男	女		総 数	男	女		総 数	男	女		
1,392,818	683,328	709,490	520,191	1,433,566	704,619	728,947	560,424	1,467,480	722,812	744,668	614,708	県 計
1,078,992	527,426	551,566	409,085	1,110,193	543,813	566,380	439,964	1,135,279	557,807	577,472	483,050	市部計
315,954	151,848	164,106	129,512	319,435	154,685	164,750	135,532	317,625	154,042	163,583	144,355	那 覇 市
91,928	44,720	47,208	36,361	96,243	47,022	49,221	39,333	100,125	48,826	51,299	44,163	宜野湾市
46,922	23,310	23,612	19,212	47,564	23,659	23,905	20,514	47,637	24,001	23,636	22,033	石 垣 市
110,351	53,948	56,403	40,927	114,232	55,471	58,761	44,041	115,690	55,977	59,713	47,331	浦 添 市
60,231	30,036	30,195	24,277	61,674	30,626	31,048	26,142	63,554	31,606	31,948	28,453	名 護 市
57,320	28,739	28,581	19,249	58,547	29,333	29,214	20,647	61,007	30,707	30,300	23,272	糸 満 市
130,249	63,195	67,054	47,999	139,279	67,522	71,757	53,325	142,752	69,489	73,263	60,570	沖 縄 市
57,261	27,860	29,401	19,332	61,119	29,761	31,358	21,780	64,612	31,465	33,147	24,580	豊見城市
116,979	58,198	58,781	38,344	118,898	59,409	59,489	42,378	125,303	63,049	62,254	48,163	うるま市
52,039	25,502	26,537	21,196	51,186	25,131	26,055	21,977	52,931	26,481	26,450	24,235	宮古島市
39,758	20,070	19,688	12,676	42,016	21,194	20,822	14,295	44,043	22,164	21,879	15,895	南 城 市
313,826	155,902	157,924	111,106	323,373	160,806	162,567	120,460	332,201	165,005	167,196	131,658	郡部計
64,608	32,390	32,218	24,401	64,496	32,645	31,851	25,394	62,257	31,493	30,764	26,432	国頭郡
5,188	2,577	2,611	2,114	4,908	2,464	2,444	2,061	4,517	2,317	2,200	1,976	国 頭 村
3,221	1,641	1,580	1,267	3,060	1,574	1,486	1,262	3,092	1,640	1,452	1,308	大宜味村
1,794	994	800	691	1,720	946	774	748	1,598	884	714	725	東 村
9,257	4,597	4,660	3,368	9,531	4,794	4,737	3,490	8,894	4,466	4,428	3,541	今帰仁村
13,870	6,989	6,881	5,049	13,536	6,902	6,634	5,237	12,530	6,337	6,193	5,351	本 部 町
10,144	5,109	5,035	3,801	10,652	5,464	5,188	4,065	10,869	5,497	5,372	4,735	恩 納 村
5,331	2,654	2,677	1,823	5,597	2,775	2,822	2,003	5,833	2,907	2,926	2,239	宜野座村
11,066	5,440	5,626	4,373	11,232	5,565	5,667	4,611	10,806	5,371	5,435	4,657	金 武 町
4,737	2,389	2,348	1,915	4,260	2,161	2,099	1,917	4,118	2,074	2,044	1,900	伊 江 村
147,688	72,750	74,938	50,868	151,607	74,493	77,114	54,842	158,038	77,636	80,402	61,608	中頭郡
38,200	18,913	19,287	12,422	39,504	19,481	20,023	13,658	41,206	20,242	20,964	15,672	読 谷 村
13,827	6,763	7,064	4,937	13,685	6,668	7,017	5,069	13,521	6,561	6,960	5,220	嘉手納町
27,264	13,185	14,079	9,903	28,308	13,554	14,754	10,724	28,201	13,483	14,718	11,697	北 谷 町
15,951	7,680	8,271	5,220	16,148	7,780	8,368	5,541	17,969	8,667	9,302	6,558	北中城村
17,680	8,881	8,799	6,268	19,454	9,730	9,724	7,209	22,157	11,036	11,121	8,851	中 城 村
34,766	17,328	17,438	12,118	34,508	17,280	17,228	12,641	34,984	17,647	17,337	13,610	西 原 町
94,783	47,279	47,504	32,625	100,235	49,825	50,410	36,552	105,230	52,345	52,885	40,299	島尻郡
16,318	7,868	8,450	5,805	18,410	8,832	9,578	7,003	19,695	9,554	10,141	7,949	与那原町
35,244	17,358	17,886	11,254	37,502	18,429	19,073	12,763	40,440	19,825	20,615	14,679	南風原町
760	409	351	429	730	408	322	417	718	387	331	389	渡嘉敷村
865	451	414	459	870	465	405	453	892	486	406	501	座間味村
863	460	403	379	759	434	325	429	683	384	299	378	粟 国 村
452	263	189	246	430	278	152	267	346	206	140	224	渡名喜村
1,442	832	610	713	1,329	780	549	686	1,285	744	541	680	南大東村
665	414	251	378	629	379	250	333	590	367	223	326	北大東村
1,385	714	671	523	1,238	666	572	516	1,126	607	519	518	伊平屋村
1,589	848	741	699	1,517	821	696	695	1,322	718	604	637	伊是名村
8,519	4,492	4,027	3,601	7,755	4,086	3,669	3,365	7,192	3,823	3,369	3,338	久米島町
26,681	13,170	13,511	8,139	29,066	14,247	14,819	9,625	30,941	15,244	15,697	10,680	八重瀬町
1,231	651	580	499	1,194	639	555	470	1,058	575	483	466	宮古郡
1,231	651	580	499	1,194	639	555	470	1,058	575	483	466	多良間村
5,516	2,832	2,684	2,713	5,841	3,204	2,637	3,202	5,618	2,956	2,662	2,853	八重山郡
3,859	1,991	1,868	2,000	3,998	2,057	1,941	2,122	3,942	2,033	1,909	2,093	竹 富 町
1,657	841	816	713	1,843	1,147	696	1,080	1,676	923	753	760	与那国町

沖 縄 県
令和6年人口移動報告年報
(令和5年10月～令和6年9月)

令 和 6 年 11 月 発 行

編 集 ・ 発 行 沖 縄 県 企 画 部 統 計 課

〒900-8570 沖縄県那覇市泉崎1丁目2番2号

電話(人口社会統計班) 098-866-2050

携帯端末をお持ちの方はこちら →



沖縄県統計資料WEBサイト <http://www.pref.okinawa.jp/toukeika/>
