

**沖 縄 県**

# **令和5年人口移動報告年報**

(令和4年10月～令和5年9月)

**令和5年11月**

**沖 縄 県 企 画 部**



# 目 次

■ 主要統計表	1
市町村別推計人口①(令和5年10月1日現在)	2
市町村別推計人口②(令和5年10月1日現在)	3
市町村別人口増減数(令和4年10月中～令和5年9月中)	4
市町村別・月別推計人口	6
■ 結果の概要	7
1 総人口	8
2 市町村別人口	9
(1)人口	9
(2)人口密度	10
(3)人口性比	11
3 人口動態	12
(1)人口増減	12
(2)自然動態	13
(3)社会動態	14
■ 参考	21
人口の年齢別構造(令和2年国勢調査)	22
年次別・月別推計人口	23
市町村別推計人口の推移(平成7年以降)	24
市町村別国勢調査人口及び世帯数の推移(昭和40年～平成2年)	26
市町村別国勢調査人口及び世帯数の推移(平成7年～令和2年)	28

## 統計表利用上の注意

- 1 「沖縄県人口移動報告実施要領」に基づいて、令和5年10月1日現在における県及び市町村の人口と令和4年10月1日から令和5年9月30日までの1年間の人口動態等を取りまとめたものです。
- 2 推計方法は、令和2年10月1日実施の国勢調査による人口を基準とし、県内市町村からの毎月の報告をもとに、住民基本台帳等により把握した出生数・死亡数・転入者・転出者の数を加減して算出しています。  
なお、外国人については、外国の外交官、外国軍隊の軍人、軍属及びその家族は除外しています。
- 3 推計人口は、国勢調査人口を基礎に推計していますが、国勢調査は住民登録等の有無にかかわらず、そこに普段住んでいる人を対象に調査しています。このため、住民登録がある場所以外で国勢調査の対象となった者が住所を変更または死亡した場合、住民登録があった市町村において人口にマイナスが生じることがあります。
- 4 総務省統計局では、毎年10月1日現在で全国及び都道府県別の人口推計を行っています。総務省の推計も沖縄県の推計も、いずれも国勢調査の人口を基準としていますが、人口の増減数の算出において、総務省の推計では総務省統計局の「住民基本台帳人口移動報告」、厚生労働省の「人口動態統計」等、国の各種統計値を用い全国的に算出しているのに対し、沖縄県人口移動報告においては、県内市町村から報告される出生者・死亡者・転入者・転出者数等のデータを集計しているため、両者の数値は一致しません。

### 5 用語の説明

出生者	出生届により住民票の記載をした者
死亡者	死亡届及び失踪宣告により住民票を削除した者
転入者	転入届により住民票を記載した者 ※国外からの転入は「県外」に含める
転出者	転出届により住民票を削除した者 ※国外への転出は「県外」に含める
その他転入者	転入届が無い場合住所票の職権記載を行った者、日本に帰化した者・外国籍を取得した者 等
その他転出者	転出届が無い場合住民票の職権削除を行った者、日本の国籍を離脱した者・外国籍を喪失した者 等
人口密度	R5年の総人口／市町村面積
人口性比	女性100人あたりの男性の数（男性の人口／女性の人口）×100
人口動態	自然動態・社会動態の和による人口の変動
自然動態	出生・死亡による人口の変化であり、その増減数
社会動態	転入・転出による人口の変更であり、その増減数
人口増減率(%)	(R5年の総人口－R4年の総人口)／R4年の総人口×100
自然増減率(%)	自然増減数／R4年の総人口×100
社会増減率(%)	社会増減数／R4年の総人口×100

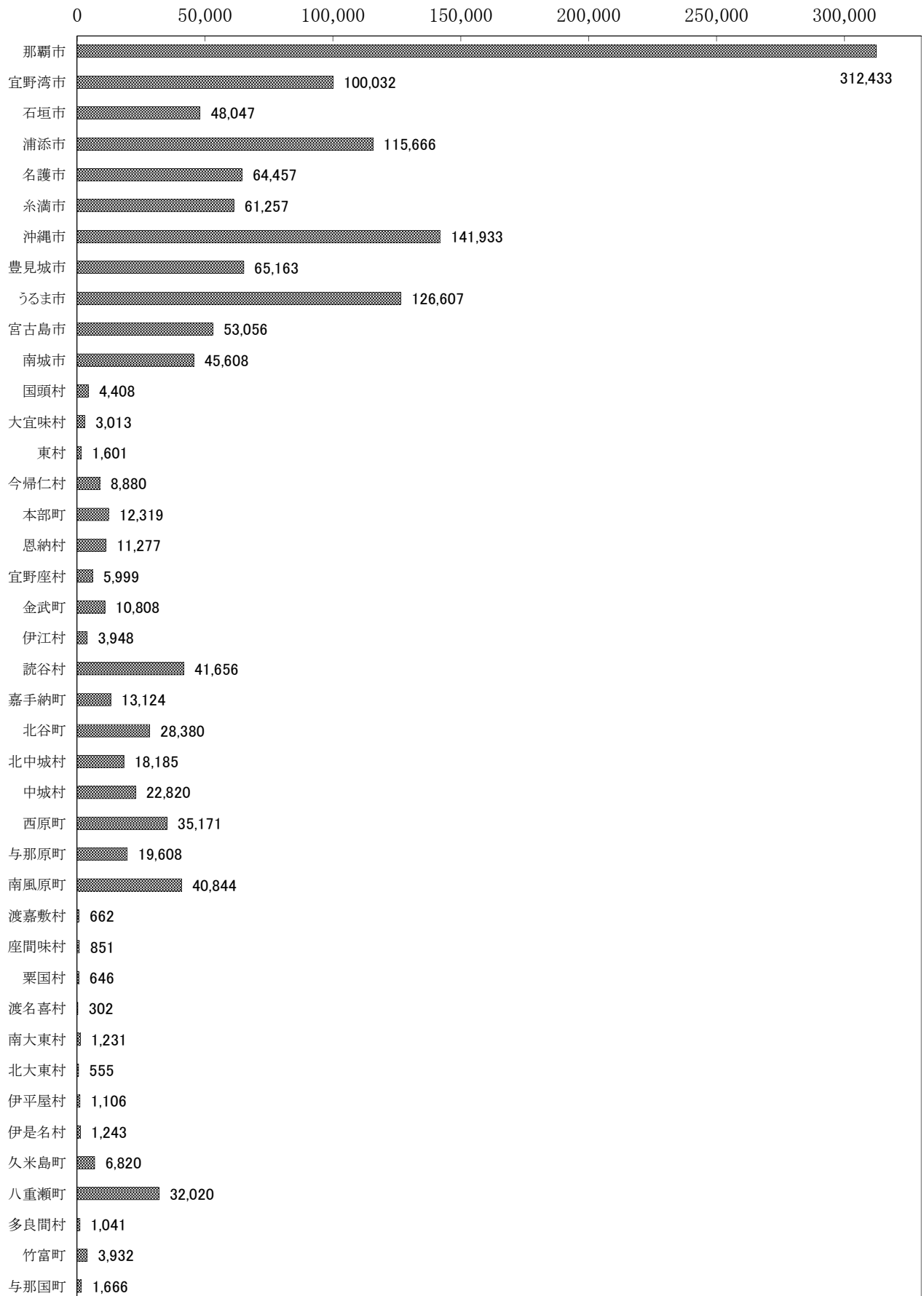
# 主要統計表

## 市町村別推計人口①（令和5年10月1日現在）

	総人口			日本人			外国人		
	総数	男	女	計	男	女	計	男	女
<b>県計</b>	<b>1,468,375</b>	<b>722,730</b>	<b>745,645</b>	<b>1,445,767</b>	<b>709,858</b>	<b>735,909</b>	<b>22,608</b>	<b>12,872</b>	<b>9,736</b>
<b>市部計</b>	<b>1,134,259</b>	<b>556,829</b>	<b>577,430</b>	<b>1,117,626</b>	<b>547,519</b>	<b>570,107</b>	<b>16,633</b>	<b>9,310</b>	<b>7,323</b>
那覇市	312,433	151,393	161,040	306,741	148,508	158,233	5,692	2,885	2,807
宜野湾市	100,032	48,770	51,262	98,334	47,805	50,529	1,698	965	733
石垣市	48,047	24,383	23,664	47,484	24,077	23,407	563	306	257
浦添市	115,666	55,779	59,887	114,180	54,945	59,235	1,486	834	652
名護市	64,457	31,997	32,460	63,660	31,601	32,059	797	396	401
糸満市	61,257	30,819	30,438	60,246	30,170	30,076	1,011	649	362
沖縄市	141,933	68,978	72,955	139,809	67,638	72,171	2,124	1,340	784
豊見城市	65,163	31,588	33,575	64,672	31,308	33,364	491	280	211
うるま市	126,607	63,530	63,077	124,929	62,390	62,539	1,678	1,140	538
宮古島市	53,056	26,686	26,370	52,338	26,383	25,955	718	303	415
南城市	45,608	22,906	22,702	45,233	22,694	22,539	375	212	163
<b>郡部計</b>	<b>334,116</b>	<b>165,901</b>	<b>168,215</b>	<b>328,141</b>	<b>162,339</b>	<b>165,802</b>	<b>5,975</b>	<b>3,562</b>	<b>2,413</b>
<b>国頭郡</b>	<b>62,253</b>	<b>31,631</b>	<b>30,622</b>	<b>60,389</b>	<b>30,566</b>	<b>29,823</b>	<b>1,864</b>	<b>1,065</b>	<b>799</b>
国頭村	4,408	2,255	2,153	4,346	2,217	2,129	62	38	24
大宜味村	3,013	1,597	1,416	2,982	1,583	1,399	31	14	17
東村	1,601	881	720	1,584	868	716	17	13	4
今帰仁村	8,880	4,475	4,405	8,799	4,430	4,369	81	45	36
本部町	12,319	6,250	6,069	12,164	6,156	6,008	155	94	61
恩納村	11,277	5,774	5,503	10,018	5,048	4,970	1,259	726	533
宜野座村	5,999	3,007	2,992	5,939	2,970	2,969	60	37	23
金武町	10,808	5,359	5,449	10,636	5,270	5,366	172	89	83
伊江村	3,948	2,033	1,915	3,921	2,024	1,897	27	9	18
<b>中頭郡</b>	<b>159,336</b>	<b>78,072</b>	<b>81,264</b>	<b>155,997</b>	<b>76,036</b>	<b>79,961</b>	<b>3,339</b>	<b>2,036</b>	<b>1,303</b>
読谷村	41,656	20,388	21,268	40,801	19,888	20,913	855	500	355
嘉手納町	13,124	6,351	6,773	13,013	6,286	6,727	111	65	46
北谷町	28,380	13,492	14,888	27,451	12,977	14,474	929	515	414
北中城村	18,185	8,782	9,403	17,739	8,491	9,248	446	291	155
中城村	22,820	11,333	11,487	22,540	11,139	11,401	280	194	86
西原町	35,171	17,726	17,445	34,453	17,255	17,198	718	471	247
<b>島尻郡</b>	<b>105,888</b>	<b>52,662</b>	<b>53,226</b>	<b>105,183</b>	<b>52,223</b>	<b>52,960</b>	<b>705</b>	<b>439</b>	<b>266</b>
与那原町	19,608	9,503	10,105	19,465	9,423	10,042	143	80	63
南風原町	40,844	19,969	20,875	40,625	19,818	20,807	219	151	68
渡嘉敷村	662	351	311	662	352	310	0	-1	1
座間味村	851	465	386	841	458	383	10	7	3
粟国村	646	376	270	641	375	266	5	1	4
渡名喜村	302	189	113	302	189	113	0	0	0
南大東村	1,231	729	502	1,176	697	479	55	32	23
北大東村	555	352	203	539	340	199	16	12	4
伊平屋村	1,106	611	495	1,096	608	488	10	3	7
伊是名村	1,243	687	556	1,212	668	544	31	19	12
久米島町	6,820	3,650	3,170	6,757	3,611	3,146	63	39	24
八重瀬町	32,020	15,780	16,240	31,867	15,684	16,183	153	96	57
<b>宮古郡</b>	<b>1,041</b>	<b>571</b>	<b>470</b>	<b>1,032</b>	<b>570</b>	<b>462</b>	<b>9</b>	<b>1</b>	<b>8</b>
多良間村	1,041	571	470	1,032	570	462	9	1	8
<b>八重山郡</b>	<b>5,598</b>	<b>2,965</b>	<b>2,633</b>	<b>5,540</b>	<b>2,944</b>	<b>2,596</b>	<b>58</b>	<b>21</b>	<b>37</b>
竹富町	3,932	2,021	1,911	3,887	2,009	1,878	45	12	33
与那国町	1,666	944	722	1,653	935	718	13	9	4

## 市町村別推計人口②（令和5年10月1日現在）

（人）



# 市町村

(令和4年10月中～)

市町村名	令和4年 10月1日	令和4年 10月中～ 令和							
		自然動態				社			
		出生	死亡	自然 増減	増 減 率	転 入			
						県外	県内	その他	計
①	②	③	④= ②-③	④/① ×100	⑤	⑥	⑦	⑧= ⑤+⑥+⑦	
<b>県 計</b>	1,468,634	13,047	15,099	△2,052	△ 0.14	35,415	43,900	1,363	80,678
<b>市部計</b>	1,134,760	10,008	11,554	△1,546	△ 0.14	27,672	31,630	943	60,245
那覇市	314,009	2,349	3,459	△1,110	△ 0.35	9,551	6,881	138	16,570
宜野湾市	100,177	984	861	123	0.12	1,725	3,368	131	5,224
石垣市	47,618	448	539	△91	△ 0.19	2,603	1,464	92	4,159
浦添市	115,897	1,050	976	74	0.06	2,153	3,385	77	5,615
名護市	64,166	609	607	2	0.00	1,625	1,944	51	3,620
糸満市	61,438	596	667	△71	△ 0.12	1,694	1,777	45	3,516
沖縄市	142,408	1,316	1,365	△49	△ 0.03	2,042	3,938	157	6,137
豊見城市	64,998	693	555	138	0.21	1,134	2,359	31	3,524
うるま市	126,152	1,143	1,293	△150	△ 0.12	1,998	3,281	147	5,426
宮古島市	52,903	394	722	△328	△ 0.62	2,489	1,414	41	3,944
南城市	44,994	426	510	△84	△ 0.19	658	1,819	33	2,510
<b>郡部計</b>	333,874	3,039	3,545	△506	△ 0.15	7,743	12,270	420	20,433
<b>国頭郡</b>	62,363	464	954	△490	△ 0.79	2,290	2,056	56	4,402
国頭村	4,409	21	75	△54	△ 1.22	141	122	0	263
大宜味村	3,073	14	59	△45	△ 1.46	48	74	2	124
東 村	1,616	17	36	△19	△ 1.18	28	65	0	93
今帰仁村	8,943	65	168	△103	△ 1.15	191	267	14	472
本部町	12,368	89	172	△83	△ 0.67	394	364	1	759
恩納村	11,213	64	128	△64	△ 0.57	1,107	448	16	1,571
宜野座村	5,935	64	81	△17	△ 0.29	124	260	9	393
金武町	10,788	102	162	△60	△ 0.56	196	381	13	590
伊江村	4,018	28	73	△45	△ 1.12	61	75	1	137
<b>中頭郡</b>	159,124	1,385	1,472	△87	△ 0.05	3,358	5,509	191	9,058
読谷村	41,524	368	413	△45	△ 0.11	844	1,145	63	2,052
嘉手納町	13,292	116	199	△83	△ 0.62	164	283	18	465
北谷町	28,322	239	242	△3	△ 0.01	862	1,036	39	1,937
北中城村	18,143	158	161	△3	△ 0.02	268	744	21	1,033
中城村	22,563	234	171	63	0.28	372	1,089	8	1,469
西原町	35,280	270	286	△16	△ 0.05	848	1,212	42	2,102
<b>島尻郡</b>	105,687	1,128	1,038	90	0.09	1,461	4,365	150	5,976
与那原町	19,644	224	172	52	0.26	270	818	23	1,111
南風原町	40,675	484	310	174	0.43	438	1,667	23	2,128
渡嘉敷村	691	3	9	△6	△ 0.87	6	49	39	94
座間味村	884	5	10	△5	△ 0.57	32	59	1	92
粟国村	656	3	12	△9	△ 1.37	29	38	2	69
渡名喜村	324	1	9	△8	△ 2.47	0	22	1	23
南大東村	1,243	10	14	△4	△ 0.32	33	35	15	83
北大東村	569	3	1	2	0.35	10	48	12	70
伊平屋村	1,122	9	20	△11	△ 0.98	31	69	7	107
伊是名村	1,276	2	26	△24	△ 1.88	8	48	9	65
久米島町	6,917	61	114	△53	△ 0.77	196	208	8	412
八重瀬町	31,686	323	341	△18	△ 0.06	408	1,304	10	1,722
<b>宮古郡</b>	1,064	3	18	△15	△ 1.41	11	53	0	64
多良間村	1,064	3	18	△15	△ 1.41	11	53	0	64
<b>八重山郡</b>	5,636	59	63	△4	△ 0.07	623	287	23	933
竹富町	3,947	45	44	1	0.03	462	200	23	685
与那国町	1,689	14	19	△5	△ 0.30	161	87	0	248



# 別人口増減数

(令和5年9月中)

(単位：人、%)

5年9月中の人口増減数								令和5年 10月1日	市町村名
会 動 態					人 口 増 減				
転 出				社会 増減	増 減 率	増 減 数	増 減 率		
県外	県内	その他	計						
⑨	⑩	⑪	⑫=⑨+⑩+ ⑪	⑬= ⑧-⑫	⑬/① ×100	⑭=④+⑬	⑭/① ×100	⑮=①+⑭	
33,429	44,157	1,299	78,885	1,793	0.12	△259	△ 0.02	1,468,375	県 計
26,435	31,858	907	59,200	1,045	0.09	△501	△ 0.04	1,134,259	市 部 計
9,217	7,521	298	17,036	△466	△ 0.15	△1,576	△ 0.50	312,433	那 覇 市
1,765	3,618	109	5,492	△268	△ 0.27	△145	△ 0.14	100,032	宜野湾市
2,045	1,571	23	3,639	520	1.09	429	0.90	48,047	石 垣 市
2,272	3,582	66	5,920	△305	△ 0.26	△231	△ 0.20	115,666	浦 添 市
1,416	1,882	33	3,331	289	0.45	291	0.45	64,457	名 護 市
1,665	1,904	57	3,626	△110	△ 0.18	△181	△ 0.29	61,257	糸 満 市
2,399	4,040	124	6,563	△426	△ 0.30	△475	△ 0.33	141,933	沖 縄 市
1,262	2,219	16	3,497	27	0.04	165	0.25	65,163	豊見城市
1,915	2,777	129	4,821	605	0.48	455	0.36	126,607	うるま市
1,827	1,597	39	3,463	481	0.91	153	0.29	53,056	宮古島市
652	1,147	13	1,812	698	1.55	614	1.36	45,608	南 城 市
6,994	12,299	392	19,685	748	0.22	242	0.07	334,116	郡 部 計
1,656	2,262	104	4,022	380	0.61	△110	△ 0.18	62,253	国 頭 郡
71	138	1	210	53	1.20	△1	△ 0.02	4,408	国 頭 村
49	87	3	139	△15	△ 0.49	△60	△ 1.95	3,013	大宜味村
28	60	1	89	4	0.25	△15	△ 0.93	1,601	東 村
155	271	6	432	40	0.45	△63	△ 0.70	8,880	今帰仁村
289	431	5	725	34	0.27	△49	△ 0.40	12,319	本 部 町
733	644	66	1,443	128	1.14	64	0.57	11,277	恩 納 村
92	214	6	312	81	1.36	64	1.08	5,999	宜野座村
178	316	16	510	80	0.74	20	0.19	10,808	金 武 町
61	101	0	162	△25	△ 0.62	△70	△ 1.74	3,948	伊 江 村
3,119	5,476	164	8,759	299	0.19	212	0.13	159,336	中 頭 郡
751	1,089	35	1,875	177	0.43	132	0.32	41,656	読 谷 村
162	378	10	550	△85	△ 0.64	△168	△ 1.26	13,124	嘉手納町
698	1,145	33	1,876	61	0.22	58	0.20	28,380	北 谷 町
305	649	34	988	45	0.25	42	0.23	18,185	北中城村
360	900	15	1,275	194	0.86	257	1.14	22,820	中 城 村
843	1,315	37	2,195	△93	△ 0.26	△109	△ 0.31	35,171	西 原 町
1,590	4,162	113	5,865	111	0.11	201	0.19	105,888	島 尻 郡
319	861	19	1,199	△88	△ 0.45	△36	△ 0.18	19,608	与那原町
567	1,543	23	2,133	△5	△ 0.01	169	0.42	40,844	南風原町
11	77	29	117	△23	△ 3.33	△29	△ 4.20	662	渡嘉敷村
32	85	3	120	△28	△ 3.17	△33	△ 3.73	851	座間味村
26	43	1	70	△1	△ 0.15	△10	△ 1.52	646	栗 国 村
2	34	1	37	△14	△ 4.32	△22	△ 6.79	302	渡名喜村
26	60	5	91	△8	△ 0.64	△12	△ 0.97	1,231	南大東村
15	70	1	86	△16	△ 2.81	△14	△ 2.46	555	北大東村
12	97	3	112	△5	△ 0.45	△16	△ 1.43	1,106	伊平屋村
12	59	3	74	△9	△ 0.71	△33	△ 2.59	1,243	伊是名村
171	284	1	456	△44	△ 0.64	△97	△ 1.40	6,820	久米島町
397	949	24	1,370	352	1.11	334	1.05	32,020	八重瀬町
13	59	0	72	△8	△ 0.75	△23	△ 2.16	1,041	宮 古 郡
13	59	0	72	△8	△ 0.75	△23	△ 2.16	1,041	多良間村
616	340	11	967	△34	△ 0.60	△38	△ 0.67	5,598	八 重 山 郡
481	210	10	701	△16	△ 0.41	△15	△ 0.38	3,932	竹 富 町
135	130	1	266	△18	△ 1.07	△23	△ 1.36	1,666	与那国町

# 市町村別・月別推計人口

単位：人

市町村名	令和4年			令和5年									
	10月	11月	12月	1月	2月	3月	4月	5月	6月	7月	8月	9月	10月
県計	1,468,634	1,468,876	1,469,230	1,469,382	1,469,110	1,468,804	1,462,871	1,466,068	1,467,009	1,467,519	1,468,052	1,468,255	1,468,375
市部計	1,134,760	1,134,876	1,135,148	1,135,131	1,134,940	1,134,636	1,130,168	1,132,362	1,133,073	1,133,393	1,133,839	1,134,069	1,134,259
那覇市	314,009	314,083	314,103	313,998	313,739	313,747	312,507	312,389	312,649	312,639	312,665	312,539	312,433
宜野湾市	100,177	100,142	100,222	100,164	100,116	100,057	99,652	99,857	99,855	99,891	99,963	99,936	100,032
石垣市	47,618	47,550	47,535	47,509	47,513	47,484	47,265	47,887	47,954	47,954	48,035	48,033	48,047
浦添市	115,897	115,941	115,993	115,971	115,968	115,972	115,137	115,360	115,499	115,532	115,679	115,721	115,666
名護市	64,166	64,199	64,223	64,257	64,245	64,193	63,784	64,211	64,241	64,305	64,374	64,400	64,457
糸満市	61,438	61,403	61,435	61,406	61,439	61,330	61,021	61,156	61,134	61,208	61,178	61,228	61,257
沖縄市	142,408	142,394	142,423	142,418	142,417	142,365	142,090	141,860	141,879	141,861	141,841	141,904	141,933
豊見城市	64,998	65,071	65,099	65,085	65,082	65,024	64,821	65,002	64,999	64,992	64,960	65,068	65,163
うるま市	126,152	126,163	126,157	126,249	126,271	126,315	126,299	126,284	126,410	126,448	126,542	126,566	126,607
宮古島市	52,903	52,908	52,894	52,920	52,943	52,934	52,355	52,918	52,950	53,030	53,049	53,090	53,056
南城市	44,994	45,022	45,064	45,154	45,207	45,215	45,237	45,438	45,503	45,533	45,553	45,584	45,608
郡部計	333,874	334,000	334,082	334,251	334,170	334,168	332,703	333,706	333,936	334,126	334,213	334,186	334,116
国頭郡	62,363	62,376	62,375	62,353	62,322	62,386	62,265	62,401	62,439	62,399	62,425	62,352	62,253
国頭村	4,409	4,410	4,405	4,397	4,386	4,376	4,376	4,398	4,406	4,417	4,421	4,409	4,408
大宜味村	3,073	3,061	3,058	3,055	3,052	3,057	3,042	3,037	3,040	3,037	3,036	3,022	3,013
東村	1,616	1,620	1,627	1,624	1,621	1,616	1,606	1,601	1,610	1,603	1,600	1,596	1,601
今帰仁村	8,943	8,942	8,952	8,942	8,931	8,929	8,904	8,899	8,920	8,907	8,912	8,900	8,880
本部町	12,368	12,370	12,366	12,352	12,342	12,367	12,307	12,360	12,364	12,360	12,350	12,327	12,319
恩納村	11,213	11,231	11,245	11,237	11,218	11,235	11,256	11,320	11,325	11,306	11,330	11,325	11,277
宜野座村	5,935	5,942	5,939	5,967	5,974	5,987	6,004	6,012	6,004	6,001	5,992	6,006	5,999
金武町	10,788	10,791	10,777	10,785	10,799	10,809	10,787	10,789	10,791	10,797	10,820	10,811	10,808
伊江村	4,018	4,009	4,006	3,994	3,999	4,010	3,983	3,985	3,979	3,971	3,964	3,956	3,948
中頭郡	159,124	159,242	159,258	159,354	159,285	159,232	158,829	159,132	159,249	159,382	159,399	159,329	159,336
読谷村	41,524	41,584	41,578	41,615	41,591	41,643	41,592	41,567	41,585	41,596	41,655	41,673	41,656
嘉手納町	13,292	13,278	13,261	13,234	13,218	13,195	13,116	13,134	13,141	13,132	13,130	13,129	13,124
北谷町	28,322	28,329	28,317	28,399	28,403	28,397	28,348	28,413	28,432	28,449	28,441	28,396	28,380
北中城村	18,143	18,124	18,158	18,177	18,182	18,190	18,143	18,144	18,134	18,196	18,178	18,188	18,185
中城村	22,563	22,627	22,623	22,622	22,621	22,596	22,568	22,648	22,696	22,759	22,781	22,828	22,820
西原町	35,280	35,300	35,321	35,307	35,270	35,211	35,062	35,226	35,261	35,250	35,214	35,115	35,171
島尻郡	105,687	105,702	105,765	105,866	105,879	105,869	105,113	105,529	105,591	105,655	105,713	105,822	105,888
与那原町	19,644	19,658	19,645	19,638	19,603	19,626	19,542	19,573	19,578	19,595	19,598	19,598	19,608
南風原町	40,675	40,688	40,762	40,778	40,808	40,787	40,584	40,679	40,728	40,769	40,787	40,824	40,844
渡嘉敷村	691	686	679	680	681	678	652	665	664	662	666	667	662
座間味村	884	879	877	872	867	863	810	848	844	848	844	848	851
粟国村	656	653	651	652	676	676	641	649	650	647	646	646	646
渡名喜村	324	324	322	321	318	317	295	309	308	307	304	302	302
南大東村	1,243	1,246	1,255	1,253	1,261	1,259	1,226	1,234	1,233	1,233	1,233	1,235	1,231
北大東村	569	565	562	565	569	572	538	554	558	556	555	556	555
伊平屋村	1,122	1,121	1,118	1,127	1,124	1,119	1,077	1,113	1,109	1,111	1,108	1,110	1,106
伊是名村	1,276	1,275	1,268	1,268	1,279	1,281	1,260	1,264	1,262	1,258	1,250	1,246	1,243
久米島町	6,917	6,913	6,904	6,909	6,913	6,896	6,747	6,823	6,823	6,810	6,816	6,819	6,820
八重瀬町	31,686	31,694	31,722	31,803	31,780	31,795	31,741	31,818	31,834	31,859	31,906	31,971	32,020
宮古郡	1,064	1,062	1,064	1,065	1,065	1,065	1,046	1,057	1,052	1,048	1,047	1,047	1,041
多良間村	1,064	1,062	1,064	1,065	1,065	1,065	1,046	1,057	1,052	1,048	1,047	1,047	1,041
八重山郡	5,636	5,618	5,620	5,613	5,619	5,616	5,450	5,587	5,605	5,642	5,629	5,636	5,598
竹富町	3,947	3,932	3,931	3,910	3,913	3,925	3,822	3,914	3,933	3,973	3,976	3,965	3,932
与那国町	1,689	1,686	1,689	1,703	1,706	1,691	1,628	1,673	1,672	1,669	1,653	1,671	1,666

# 結果の概要

# 1 総人口

○ 令和5年10月1日現在の沖縄県の総人口は1,468,375人で、前年から259人減少(△0.02%)しており、昭和47年に日本に復帰して以降、県の推計では初めての人口減少となった。

※国の推計では、令和4年10月1日時点で初めての人口減少(前年比△145人)となっている。国と県(前年比+108人)で推計結果が異なった理由は「利用上の注意」を参照。

○ 男女別にみると、男性722,730人(県人口の49.2%)、女性745,645人(同50.8%)で、前年に比べ男性は55人の減少(△0.01%)、女性は204人の減少(△0.03%)となった。

○ 国籍別にみると、日本人は1,445,767人で前年から3,434人減少(△0.24%)し、外国人は22,608人で3,175人増加(+16.34%)して過去最多となっている。

○ 地域別でみると、北部129,059人(総人口に占める割合 8.8%)、中部643,574人(同43.8%)、南部588,000人(同40.0%)、宮古54,097人(同3.7%)、八重山53,645人(同3.7%)となっている。  
また、前年と比較すると、北部(+0.10%)、宮古(+0.24%)、八重山(+0.73%)では人口が増加し、中部(△0.03%)、南部(△0.12%)では減少となっている。

表1 総人口、構成比、増減数及び増減率

単位:人、%

区分	人 口						増 減				
	令和2年(国調)		令和4年		令和5年		対令和2年(国調)		対令和4年		
	人 口	構成比	人 口	構成比	人 口	構成比	増減数	増減率	増減数	増減率	
県 計	1,467,480	100.0	1,468,634	100.0	1,468,375	100.0	895	0.06	△259	△0.02	
男 女 別	男	722,812	49.3	722,785	49.2	722,730	49.2	△82	△0.01	△55	△0.01
	女	744,668	50.7	745,849	50.8	745,645	50.8	977	0.13	△204	△0.03
国 籍 別	日本人	1,447,245	98.6	1,449,201	98.7	1,445,767	98.5	△1,478	△0.10	△3,434	△0.24
	外国人	20,235	1.4	19,433	1.3	22,608	1.5	2,373	11.73	3,175	16.34
市 部 ・ 郡 部 別	市部計	1,135,279	77.4	1,134,760	77.3	1,134,259	77.2	△1,020	△0.09	△501	△0.04
	郡部計	332,201	22.6	333,874	22.7	334,116	22.8	1,915	0.58	242	0.07
	国頭郡	62,257	4.2	62,363	4.2	62,253	4.2	△04	△0.01	△110	△0.18
	中頭郡	158,038	10.8	159,124	10.8	159,336	10.9	1,298	0.82	212	0.13
	島尻郡	105,230	7.2	105,687	7.2	105,888	7.2	658	0.63	201	0.19
	宮古郡	1,058	0.1	1,064	0.1	1,041	0.1	△17	△1.61	△23	△2.16
	八重山郡	5,618	0.4	5,636	0.4	5,598	0.4	△20	△0.36	△38	△0.67
地 域 別	北部	128,259	8.7	128,927	8.8	129,059	8.8	800	0.62	132	0.10
	中部	641,908	43.7	643,758	43.8	643,574	43.8	1,666	0.26	△184	△0.03
	南部	590,069	40.2	588,728	40.1	588,000	40.0	△2,069	△0.35	△728	△0.12
	宮古	53,989	3.7	53,967	3.7	54,097	3.7	108	0.20	130	0.24
	八重山	53,255	3.6	53,254	3.6	53,645	3.7	390	0.73	391	0.73

注1) 伊平屋村及び伊是名村は、郡部別では島尻郡に、地域別では北部地域に属する。

注2) 構成比の数値は、小数点以下第2位を四捨五入しているため、県計と内訳の合計が一致しない場合がある。

## 2 市町村別人口

### (1) 人口

- 令和5年10月1日現在の市町村別人口を多い順にみると、那覇市が312,433人(全県に占める割合 21.28%)と最も多く、次いで沖縄市141,933人(同9.67%)、うるま市126,607人(同8.62%)の順となっている。  
また、少ない順にみると、渡名喜村が302人(同0.02%)と最も少なく、次いで北大東村555人(同0.04%)、栗国村646人(同0.04%)の順となっている。
- 前年からの人口増加率を高い順にみると、南城市が1.36%と最も高く、次いで中城村1.14%、宜野座村1.08%の順となっている。  
また、低い順にみると、渡名喜村が△6.79%と最も低く、次いで渡嘉敷村△4.20%、座間味村△3.73%の順となっている。

表2 市町村別人口及び構成比順位

順位	市町村名	人口(人)	全人口に占める割合(%)	順位	市町村名	人口(人)	全人口に占める割合(%)
—	全県	1,468,375	100.00%	21	本部町	12,319	0.84%
1	那覇市	312,433	21.28%	22	恩納村	11,277	0.77%
2	沖縄市	141,933	9.67%	23	金武町	10,808	0.74%
3	うるま市	126,607	8.62%	24	今帰仁村	8,880	0.60%
4	浦添市	115,666	7.88%	25	久米島町	6,820	0.46%
5	宜野湾市	100,032	6.81%	26	宜野座村	5,999	0.41%
6	豊見城市	65,163	4.44%	27	国頭村	4,408	0.30%
7	名護市	64,457	4.39%	28	伊江村	3,948	0.27%
8	糸満市	61,257	4.17%	29	竹富町	3,932	0.27%
9	宮古島市	53,056	3.61%	30	大宜味村	3,013	0.21%
10	石垣市	48,047	3.27%	31	与那国町	1,666	0.11%
11	南城市	45,608	3.11%	32	東村	1,601	0.11%
12	読谷村	41,656	2.84%	33	伊是名村	1,243	0.08%
13	南風原町	40,844	2.78%	34	南大東村	1,231	0.08%
14	西原町	35,171	2.40%	35	伊平屋村	1,106	0.08%
15	八重瀬町	32,020	2.18%	36	多良間村	1,041	0.07%
16	北谷町	28,380	1.93%	37	座間味村	851	0.06%
17	中城村	22,820	1.55%	38	渡嘉敷村	662	0.05%
18	与那原町	19,608	1.34%	39	栗国村	646	0.04%
19	北中城村	18,185	1.24%	40	北大東村	555	0.04%
20	嘉手納町	13,124	0.89%	41	渡名喜村	302	0.02%

表3 市町村別人口増減率順位①

順位	市町村名	増加数(人)	増加率(%)	順位	市町村名	減少数(人)	減少率(%)
1	南城市	614	1.36	1	渡名喜村	△ 22	△ 6.79
2	中城村	257	1.14	2	渡嘉敷村	△ 29	△ 4.20
3	宜野座村	64	1.08	3	座間味村	△ 33	△ 3.73
4	八重瀬町	334	1.05	4	伊是名村	△ 33	△ 2.59
5	石垣市	429	0.90	5	北大東村	△ 14	△ 2.46
6	恩納村	64	0.57	6	多良間村	△ 23	△ 2.16
7	名護市	291	0.45	7	大宜味村	△ 60	△ 1.95
8	南風原町	169	0.42	8	伊江村	△ 70	△ 1.74
9	うるま市	455	0.36	9	栗国村	△ 10	△ 1.52
10	読谷村	132	0.32	10	伊平屋村	△ 16	△ 1.43

## (2)人口密度

- 本県の1平方キロメートルあたりの人口密度は643.4人である。
- 市町村別で人口密度を高い順にみると、那覇市が7,535.8人と最も高く、次いで浦添市5,949.9人、宜野湾市5,052.1人の順となっている。  
また、低い順にみると、竹富町が11.8人と最も低く、次いで東村19.6人、国頭村22.6人の順となっている。

表4 市町村別人口密度順位

順位	市町村名	人口密度 (人/km <sup>2</sup> )	順位	市町村名	人口密度 (人/km <sup>2</sup> )	順位	市町村名	人口密度 (人/km <sup>2</sup> )
—	沖縄県	643.4	14	八重瀬町	1,187.7	28	栗国村	84.4
1	那覇市	7,535.8	15	読谷村	1,180.7	29	伊是名村	80.6
2	浦添市	5,949.9	16	南城市	913.3	30	渡名喜村	78.0
3	宜野湾市	5,052.1	17	嘉手納町	868.0	31	与那国町	57.6
4	南風原町	3,795.9	18	名護市	305.7	32	座間味村	50.8
5	与那原町	3,785.3	19	金武町	284.9	33	伊平屋村	50.6
6	豊見城市	3,371.1	20	宮古島市	260.2	34	大宜味村	47.4
7	沖縄市	2,854.6	21	本部町	226.6	35	多良間村	47.3
8	西原町	2,212.0	22	今帰仁村	222.5	36	北大東村	42.5
9	北谷町	2,040.3	23	恩納村	222.0	37	南大東村	40.3
10	北中城村	1,575.8	24	石垣市	209.7	38	渡嘉敷村	34.4
11	中城村	1,469.4	25	宜野座村	191.6	39	国頭村	22.6
12	うるま市	1,454.9	26	伊江村	173.9	40	東村	19.6
13	糸満市	1,314.5	27	久米島町	107.1	41	竹富町	11.8

注)面積は、国土交通省国土地理院「令和5年全国都道府県市区町村別面積調(7月1日時点)」による。

### (3) 人口性比

- 本県の人口性比(女性100人に対する男性の数)は96.9人である。
- 市町村別で人口性比を高い順にみると、北大東村が173.4人と最も高く、次いで渡名喜村167.3人、南大東村145.2人の順となっている。  
また、低い順にみると、北谷町が90.6人と最も低く、次いで浦添市93.1人、北中城村93.4人の順となっている。

表5 市町村別人口性比順位

順位	市町村名	性比(%)	順位	市町村名	性比(%)	順位	市町村名	性比(%)
—	沖縄県	96.9	14	伊江村	106.2	28	名護市	98.6
1	北大東村	173.4	15	竹富町	105.8	29	金武町	98.3
2	渡名喜村	167.3	16	恩納村	104.9	30	八重瀬町	97.2
3	南大東村	145.2	17	国頭村	104.7	31	読谷村	95.9
4	粟国村	139.3	18	石垣市	103.0	32	南風原町	95.7
5	与那国町	130.7	19	本部町	103.0	33	宜野湾市	95.1
6	伊是名村	123.6	20	今帰仁村	101.6	34	沖縄市	94.5
7	伊平屋村	123.4	21	西原町	101.6	35	豊見城市	94.1
8	東村	122.4	22	糸満市	101.3	36	那覇市	94.0
9	多良間村	121.5	23	宮古島市	101.2	37	与那原町	94.0
10	座間味村	120.5	24	南城市	100.9	38	嘉手納町	93.8
11	久米島町	115.1	25	うるま市	100.7	39	北中城村	93.4
12	渡嘉敷村	112.9	26	宜野座村	100.5	40	浦添市	93.1
13	大宜味村	112.8	27	中城村	98.7	41	北谷町	90.6

### 3 人口動態

#### (1) 人口増減 ※主要統計表(P4, 5)参照

- 令和5年10月1日現在の総人口は、前年から259人(△0.02%)減少しており、内訳をみると、自然増減(出生数と死亡数の差)が△2,052人(△0.14%)、社会増減(転入数と転出数の差)が+1,793人(+0.12%)で、自然減少が社会増加を上回ったことが減少の要因となっている。
- 人口増減の状況を市町村別に見ると、増加は15市町村、減少は26市町村となっている。
- 人口増減率を市町村別に高い順でみると、南城市が1.36%(614人増加、うち自然減少84人・社会増加698人)と最も高く、次いで中城村1.14%(257人増加、うち自然増加63人・社会増加194人)、宜野座村1.08%(64人増加、うち自然減少17人・社会増加81人)の順となっている。  
一方、低い順で見ると、渡名喜村が△6.79%(22人減少、うち自然減少8人・社会減少14人)と最も低く、次いで渡嘉敷村△4.20%(29人減少、うち自然減少6人・社会減少23人)、座間味村△3.73%(33人減少、うち自然減少5人・社会減少28人)となっている。

表6 市町村別人口増減率順位②

順位	市町村	増減率(%)		順位	市町村	増減率(%)	
		令和5年	令和4年			令和5年	令和4年
—	県計	△ 0.02	0.01	21	西原町	△ 0.31	0.34
1	南城市	1.36	0.61	22	沖縄市	△ 0.33	△ 0.24
2	中城村	1.14	0.82	23	竹富町	△ 0.38	△ 0.30
3	宜野座村	1.08	0.63	24	本部町	△ 0.40	△ 0.78
4	八重瀬町	1.05	1.54	25	那覇市	△ 0.50	△ 0.47
5	石垣市	0.90	△ 0.09	26	今帰仁村	△ 0.70	0.07
6	恩納村	0.57	1.93	27	東村	△ 0.93	1.19
7	名護市	0.45	0.44	28	南大東村	△ 0.97	△ 1.82
8	南風原町	0.42	0.36	29	嘉手納町	△ 1.26	△ 0.71
9	うるま市	0.36	0.17	30	与那国町	△ 1.36	2.43
10	読谷村	0.32	0.42	31	久米島町	△ 1.40	△ 2.40
11	宮古島市	0.29	0.10	32	伊平屋村	△ 1.43	0.00
12	豊見城市	0.25	△ 0.06	33	粟国村	△ 1.52	△ 1.80
13	北中城村	0.23	0.26	34	伊江村	△ 1.74	△ 1.25
14	北谷町	0.20	△ 0.13	35	大宜味村	△ 1.95	△ 0.03
15	金武町	0.19	△ 0.29	36	多良間村	△ 2.16	0.19
16	国頭村	△ 0.02	△ 1.74	37	北大東村	△ 2.46	△ 0.70
17	宜野湾市	△ 0.14	0.10	38	伊是名村	△ 2.59	△ 0.47
18	与那原町	△ 0.18	△ 0.19	39	座間味村	△ 3.73	△ 3.49
19	浦添市	△ 0.20	△ 0.17	40	渡嘉敷村	△ 4.20	△ 0.43
20	糸満市	△ 0.29	0.85	41	渡名喜村	△ 6.79	△ 6.36



## (2) 自然動態 ※主要統計表(P4, 5)参照

- 本県の前年からの自然増減数は△2,052人(出生数 13,047人、死亡数 15,099人)で、自然増減率は△0.14%であった。
- 自然増減の状況を市町村別に見ると、増加は9市町村、減少は32市町村となっている。
- 自然増減率を市町村別に高い順にみると、南風原町0.43%(174人増)と最も高く、次いで北大東村0.35%(2人増)、中城村0.28%(63人増)の順となっている。  
一方、低い順でみると、渡名喜村が△2.47%(8人減)と最も低く、次いで伊是名村△1.88%(24人減)、大宜味村△1.46%(45人減)の順となっている。

表7 市町村別自然増減率順位

順位	市町村	増減率(%)		順位	市町村	増減率(%)	
		令和5年	令和4年			令和5年	令和4年
—	県計	△ 0.14	△ 0.05	21	与那国町	△ 0.30	△ 0.12
1	南風原町	0.43	0.53	22	南大東村	△ 0.32	△ 0.47
2	北大東村	0.35	0.00	23	那覇市	△ 0.35	△ 0.28
3	中城村	0.28	0.17	24	金武町	△ 0.56	△ 0.67
4	与那原町	0.26	0.09	25	恩納村	△ 0.57	△ 0.48
5	豊見城市	0.21	0.32	26	座間味村	△ 0.57	△ 0.55
6	宜野湾市	0.12	0.28	27	宮古島市	△ 0.62	△ 0.36
7	浦添市	0.06	0.19	28	嘉手納町	△ 0.62	△ 0.03
8	竹富町	0.03	0.18	29	本部町	△ 0.67	△ 0.83
9	名護市	0.00	0.06	30	久米島町	△ 0.77	△ 0.86
10	北谷町	△ 0.01	0.13	31	渡嘉敷村	△ 0.87	1.01
11	北中城村	△ 0.02	△ 0.05	32	伊平屋村	△ 0.98	0.36
12	沖縄市	△ 0.03	0.08	33	伊江村	△ 1.12	△ 0.93
13	西原町	△ 0.05	△ 0.03	34	今帰仁村	△ 1.15	△ 1.03
14	八重瀬町	△ 0.06	0.11	35	東 村	△ 1.18	△ 1.06
15	読谷村	△ 0.11	△ 0.17	36	国頭村	△ 1.22	△ 1.14
16	うるま市	△ 0.12	△ 0.01	37	粟国村	△ 1.37	△ 1.80
17	糸満市	△ 0.12	0.04	38	多良間村	△ 1.41	△ 0.28
18	南城市	△ 0.19	△ 0.39	39	大宜味村	△ 1.46	△ 1.63
19	石垣市	△ 0.19	0.03	40	伊是名村	△ 1.88	0.00
20	宜野座村	△ 0.29	△ 0.20	41	渡名喜村	△ 2.47	△ 2.02

(3) 社会動態 ※主要統計表(P4, 5)参照

- 本県の前年からの社会増減数は+1,793人(転入 80,678人、転出 78,885人)で、社会増減率は+0.12%であった。
- 社会増減の状況を市町村別に見ると、増加は18市町村、減少は23市町村となっている。
- 社会増減率を市町村別に高い順にみると、南城市が1.55%(698人増)と最も高く、次いで宜野座村1.36%(81人増)、国頭村1.20%(53人増)の順となっている。  
一方、低い順でみると、渡名喜村が△4.32%(14人減)と最も低く、次いで渡嘉敷村が△3.33%(23人減)、座間味村が△3.17%(28人減)の順となっている。

表8 市町村別社会増減率順位

順位	市町村	増減率(%)		順位	市町村	増減率(%)	
		令和5年	令和4年			令和5年	令和4年
—	県計	0.12	0.05	21	栗国村	△ 0.15	0.00
1	南城市	1.55	1.00	22	糸満市	△ 0.18	0.81
2	宜野座村	1.36	0.83	23	浦添市	△ 0.26	△ 0.35
3	国頭村	1.20	△ 0.60	24	西原町	△ 0.26	0.37
4	恩納村	1.14	2.41	25	宜野湾市	△ 0.27	△ 0.17
5	八重瀬町	1.11	1.43	26	沖縄市	△ 0.30	△ 0.32
6	石垣市	1.09	△ 0.12	27	竹富町	△ 0.41	△ 0.48
7	宮古島市	0.91	0.46	28	与那原町	△ 0.45	△ 0.28
8	中城村	0.86	0.66	29	伊平屋村	△ 0.45	△ 0.36
9	金武町	0.74	0.39	30	大宜味村	△ 0.49	1.59
10	うるま市	0.48	0.19	31	伊江村	△ 0.62	△ 0.32
11	名護市	0.45	0.38	32	南大東村	△ 0.64	△ 1.34
12	今帰仁村	0.45	1.10	33	嘉手納町	△ 0.64	△ 0.68
13	読谷村	0.43	0.60	34	久米島町	△ 0.64	△ 1.54
14	本部町	0.27	0.06	35	伊是名村	△ 0.71	△ 0.47
15	北中城村	0.25	0.31	36	多良間村	△ 0.75	0.47
16	東村	0.25	2.25	37	与那国町	△ 1.07	2.55
17	北谷町	0.22	△ 0.26	38	北大東村	△ 2.81	△ 0.70
18	豊見城市	0.04	△ 0.38	39	座間味村	△ 3.17	△ 2.95
19	南風原町	△ 0.01	△ 0.18	40	渡嘉敷村	△ 3.33	△ 1.44
20	那覇市	△ 0.15	△ 0.19	41	渡名喜村	△ 4.32	△ 4.34

図1 自然増減数及び社会増減数の推移(過去20年)

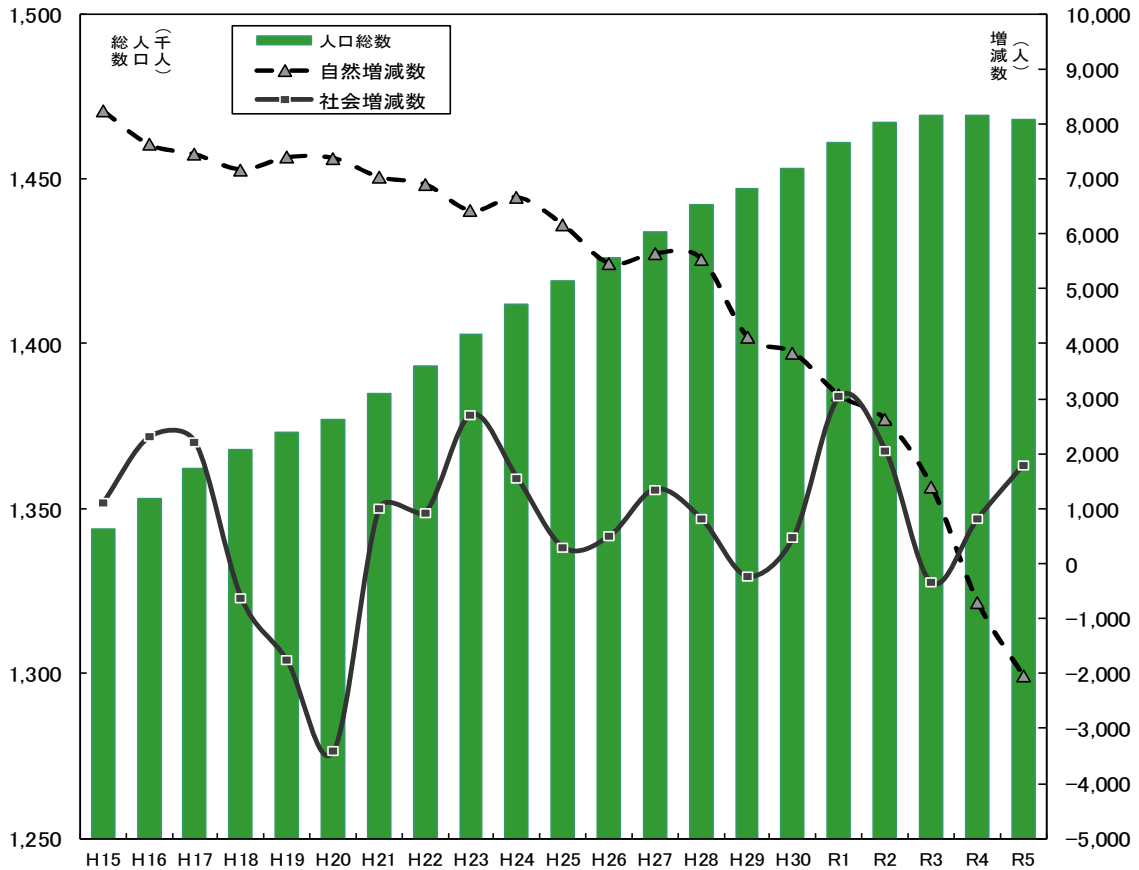


表9 自然増減数及び社会増減数の推移(過去20年)

年 (各年10月1日)	総人口	増減数		
		自然増減数	社会増減数	
平成15年	1,344,148	9,329	8,227	1,102
平成16年	1,353,010	9,912	7,618	2,294
※平成17年	1,361,594	9,638	7,438	2,200
平成18年	1,367,994	6,543	7,166	△ 623
平成19年	1,373,464	5,617	7,385	△ 1,768
平成20年	1,377,274	3,954	7,370	△ 3,416
平成21年	1,385,147	8,018	7,026	992
※平成22年	1,392,818	7,814	6,892	922
平成23年	1,402,740	9,115	6,414	2,701
平成24年	1,411,755	8,207	6,659	1,548
平成25年	1,419,009	6,447	6,153	294
平成26年	1,425,769	5,949	5,457	492
※平成27年	1,433,566	6,990	5,643	1,347
平成28年	1,441,641	6,347	5,541	806
平成29年	1,447,258	3,889	4,123	△ 234
平成30年	1,453,285	4,299	3,829	470
令和元年	1,461,096	6,083	3,055	3,028
※令和2年	1,467,480	4,656	2,613	2,043
令和3年	1,468,526	1,046	1,397	△ 351
令和4年	1,468,634	108	△ 698	806
令和5年	1,468,375	△ 259	△ 2,052	1,793

注1) ※は国勢調査、他は推計人口。

注2) 令和2年以前の推計人口は、国勢調査確定後に遡って補完補正を行っている。  
そのため、自然増減数及び社会増減数の合計は各年の増減数と一致しない。

図2 市町村別人口増減要因(自然増減率及び社会増減率)

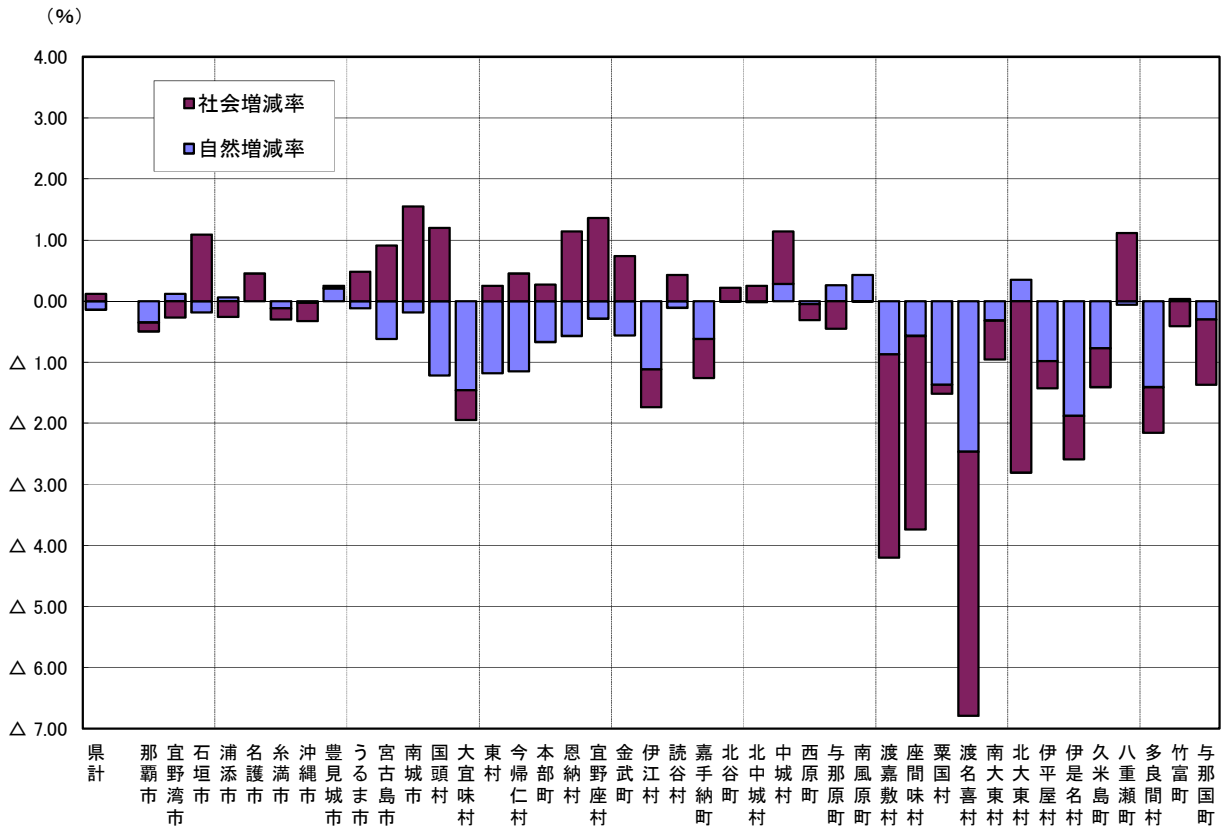


表10 市町村別人口増減要因

増減要因			市町村名	令和5年 市町村数	令和4年 市町村数
人口増加	自然増加	社会増加	名護市、豊見城市、中城村	3	4
		社会減少	南風原町	1	2
	自然減少	社会増加	石垣市、うるま市、宮古市、南城市、恩納村、宜野座村、金武町、読谷村、北谷町、北中城村、八重瀬町	11	12
人口増減なし	自然増加	社会減少		0	1
人口減少	自然増加	社会減少	宜野湾市、浦添市、与那原町、北大東村、竹富町	5	8
	自然増減なし	社会減少		0	2
	自然減少	社会増加	国頭村、東村、今帰仁村、本部町	4	3
		社会増減なし		0	1
	社会減少	那覇市、糸満市、沖繩市、大宜味村、伊江村、嘉手納町、西原町、渡嘉敷村、座間味村、粟国村、渡名喜村、南大東村、伊平屋村、伊是名村、久米島町、多良間村、与那国町	17	8	



図3-2 市町村別自然増減率の分布

増加	1%以上	0
	0%~	
増減なし	0	1
減少	△0%~	23
	△1%以下	

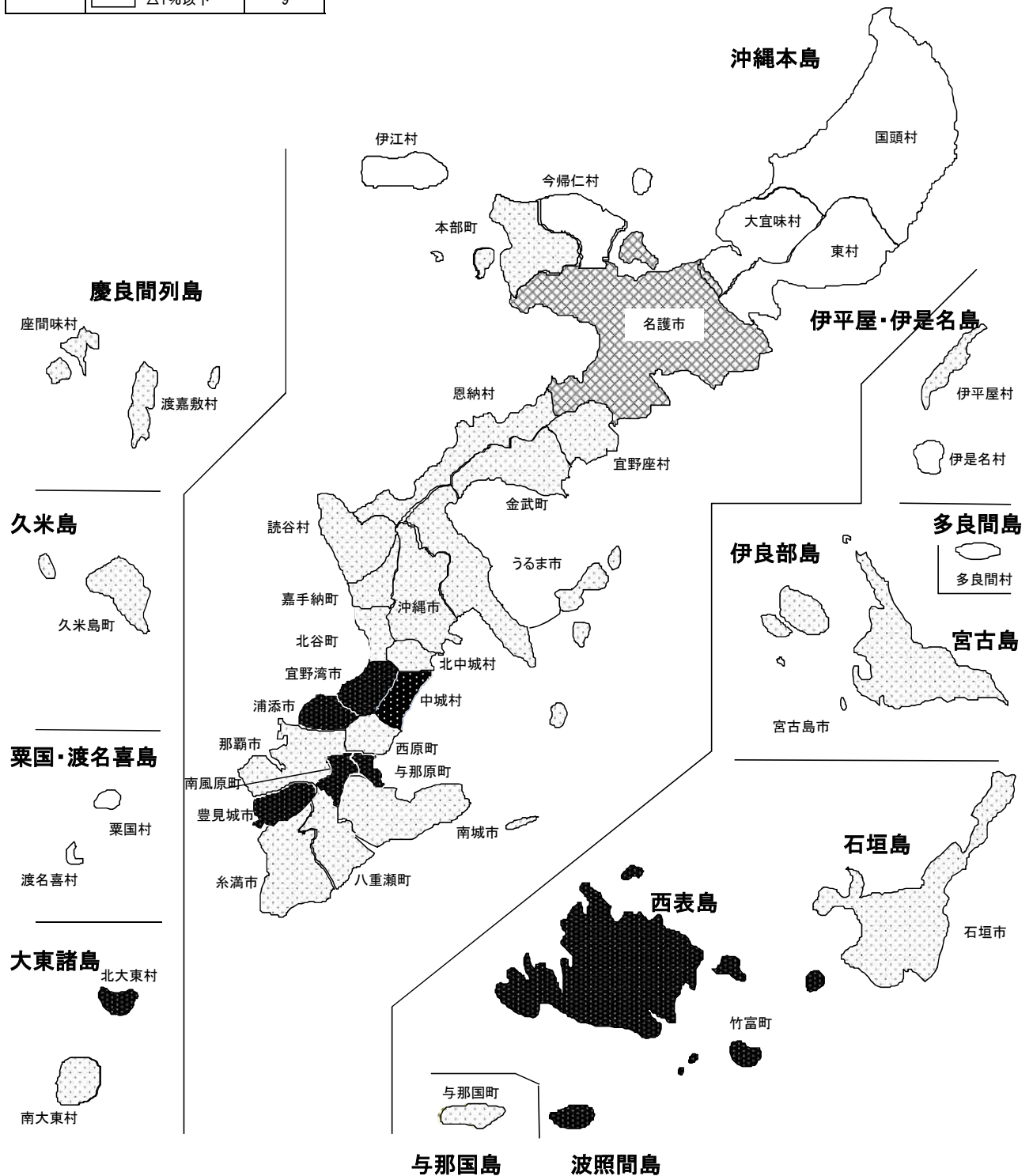
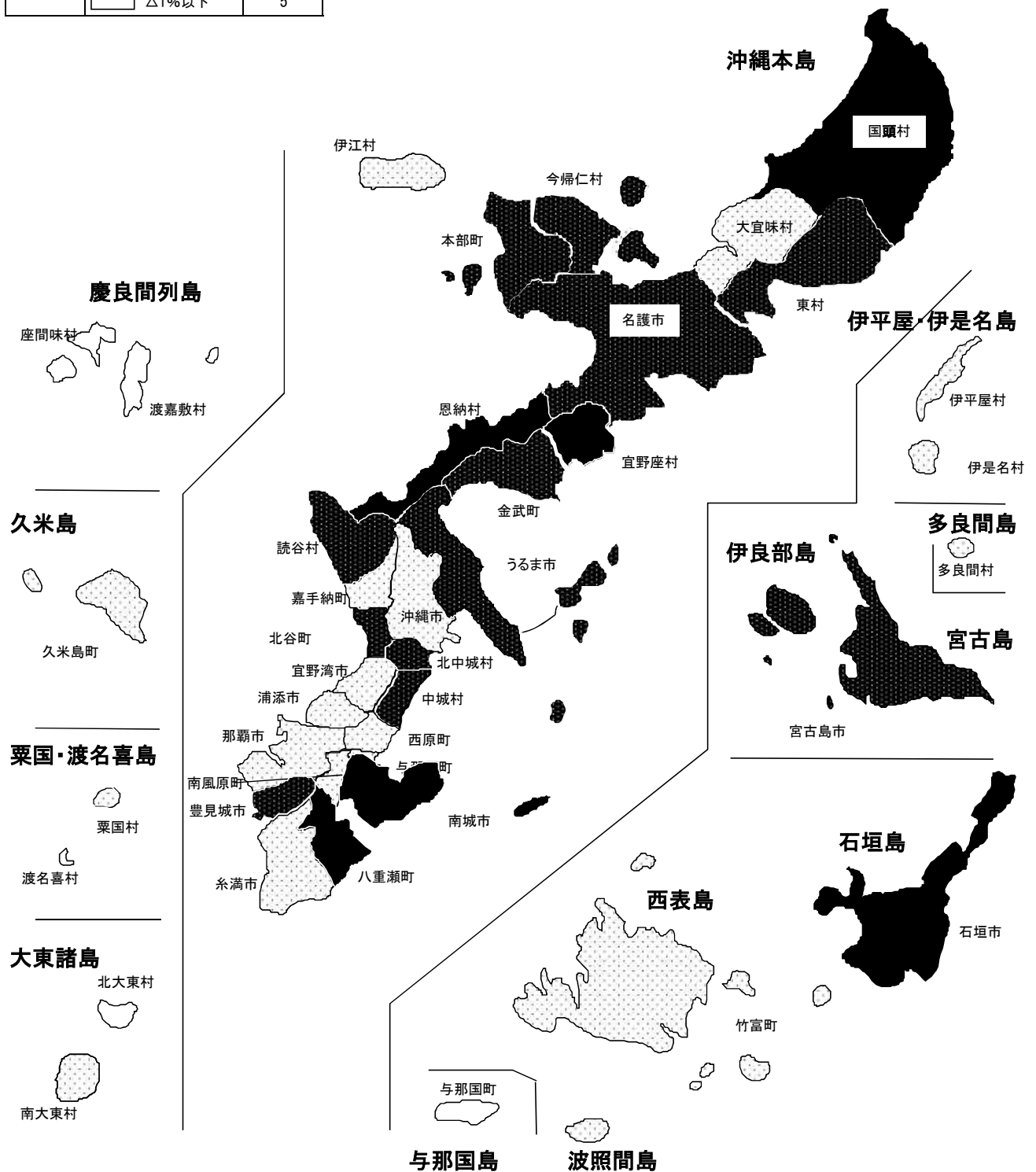


図3-3 市町村別社会増減率の分布

増加	1%以上	6
	0%~	
増減なし	0	0
減少	△0%~	18
	△1%以下	

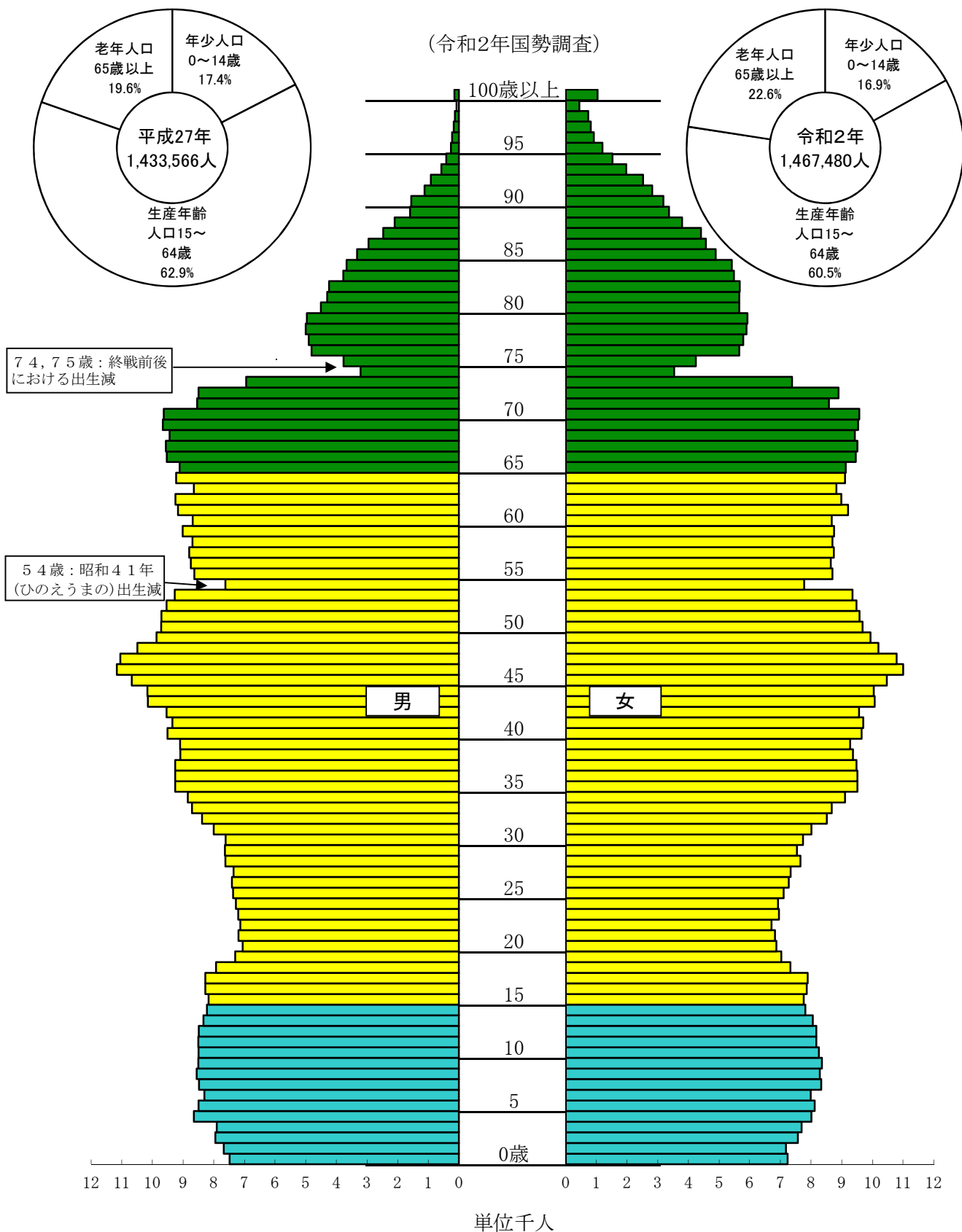






# 参 考

# 沖縄県人口の年齢別構造



資料: 令和2年国勢調査

# ■年次別・月別推計人口

(単位:人)

年月日	男女計	男	女	年月日	男女計	男	女	年月日	男女計	男	女
平成15年 1月	1,338,521	657,976	680,545	平成22年 1月	1,388,130	680,863	707,267	平成29年 1月	1,444,388	710,479	733,909
2月	1,339,394	658,399	680,995	2月	1,388,592	681,131	707,461	2月	1,445,237	710,973	734,264
3月	1,339,699	658,535	681,164	3月	1,388,992	681,333	707,657	3月	1,445,528	711,180	734,348
4月	1,335,109	656,071	679,038	4月	1,384,770	679,093	705,677	4月	1,439,275	707,620	731,655
5月	1,340,013	658,739	681,274	5月	1,388,740	681,253	707,487	5月	1,443,069	709,667	733,402
6月	1,341,051	659,235	681,816	6月	1,389,321	681,501	707,820	6月	1,444,035	710,165	733,870
7月	1,341,469	659,266	682,203	7月	1,390,248	681,913	708,335	7月	1,445,006	710,593	734,413
8月	1,341,935	659,511	682,424	8月	1,391,045	682,364	708,681	8月	1,445,628	710,966	734,662
9月	1,343,141	660,145	682,996	9月	1,391,859	682,830	709,029	9月	1,446,474	711,402	735,072
10月	1,344,148	660,592	683,556	★10月	1,392,818	683,328	709,490	10月	1,447,258	711,780	735,478
11月	1,345,172	661,103	684,069	11月	1,393,839	683,934	709,905	11月	1,448,469	712,375	736,094
12月	1,346,069	661,554	684,515	12月	1,394,736	684,415	710,321	12月	1,449,608	712,957	736,651
平成16年 1月	1,346,821	661,901	684,920	平成23年 1月	1,395,599	684,923	710,676	平成30年 1月	1,450,357	713,486	736,871
2月	1,347,667	662,209	685,458	2月	1,396,169	685,229	710,941	2月	1,451,181	713,954	737,227
3月	1,348,117	662,377	685,740	3月	1,396,506	685,417	711,089	3月	1,451,310	714,091	737,219
4月	1,343,088	659,584	683,504	4月	1,392,713	683,359	709,354	4月	1,444,317	710,054	734,263
5月	1,348,738	662,579	686,159	5月	1,396,689	685,349	711,340	5月	1,448,687	712,598	736,089
6月	1,349,747	663,116	686,631	6月	1,397,921	685,929	711,992	6月	1,449,744	713,238	736,506
7月	1,350,541	663,402	687,139	7月	1,399,181	686,503	712,678	7月	1,450,564	713,636	736,928
8月	1,351,192	663,643	687,549	8月	1,400,119	686,942	713,177	8月	1,451,491	714,177	737,314
9月	1,352,540	664,272	688,268	9月	1,401,738	687,752	713,987	9月	1,452,528	714,749	737,779
10月	1,353,010	664,527	688,483	10月	1,402,740	688,303	714,437	10月	1,453,285	715,096	738,189
11月	1,354,022	665,120	688,902	11月	1,403,994	688,926	715,067	11月	1,454,742	715,916	738,826
12月	1,355,151	665,626	689,525	12月	1,404,999	689,461	715,538	12月	1,455,701	716,545	739,156
平成17年 1月	1,356,124	666,118	690,006	平成24年 1月	1,405,949	690,014	715,935	平成31年 1月	1,456,551	717,024	739,527
2月	1,356,758	666,391	690,367	2月	1,406,879	690,459	716,420	2月	1,457,101	717,283	739,818
3月	1,357,397	666,740	690,657	3月	1,407,466	690,729	716,737	3月	1,457,296	717,445	739,851
4月	1,352,357	663,926	688,431	4月	1,402,938	688,298	714,641	4月	1,451,061	713,954	737,107
5月	1,357,535	666,630	690,905	5月	1,407,014	690,404	716,611	令和元年 5月	1,456,208	716,815	739,393
6月	1,358,464	667,099	691,365	6月	1,408,214	690,989	717,224	6月	1,457,518	717,352	740,166
7月	1,359,114	667,283	691,831	7月	1,408,946	691,383	717,563	7月	1,458,445	717,830	740,615
8月	1,359,698	667,579	692,119	8月	1,409,533	691,697	717,816	8月	1,459,449	718,412	741,037
9月	1,361,061	668,262	692,799	9月	1,410,733	692,293	718,440	9月	1,460,518	719,026	741,492
★10月	1,361,594	668,502	693,092	10月	1,411,755	692,859	718,896	10月	1,461,096	719,247	741,849
11月	1,362,773	669,078	693,695	11月	1,413,025	693,634	719,391	11月	1,462,323	719,989	742,334
12月	1,363,623	669,501	694,122	12月	1,413,902	694,083	719,820	12月	1,462,999	720,411	742,588
平成18年 1月	1,364,270	669,827	694,443	平成25年 1月	1,414,574	694,417	720,155	令和2年 1月	1,463,762	720,875	742,887
2月	1,364,884	670,064	694,820	2月	1,415,366	694,797	720,569	2月	1,464,651	721,352	743,299
3月	1,365,118	670,250	694,868	3月	1,415,684	694,941	720,743	3月	1,465,083	721,595	743,488
4月	1,359,895	667,202	692,693	4月	1,410,153	691,832	718,321	4月	1,459,452	718,445	741,007
5月	1,364,959	669,829	695,130	5月	1,414,979	694,618	720,361	5月	1,464,875	721,376	743,499
6月	1,365,719	670,097	695,622	6月	1,415,876	695,063	720,813	6月	1,465,579	721,762	743,817
7月	1,366,125	670,197	695,928	7月	1,416,430	695,248	721,183	7月	1,465,941	721,967	743,974
8月	1,366,382	670,360	696,022	8月	1,417,171	695,755	721,416	8月	1,466,447	722,244	744,203
9月	1,367,642	671,063	696,579	9月	1,418,151	696,322	721,829	9月	1,467,226	722,666	744,560
10月	1,367,994	671,210	696,784	10月	1,419,009	696,747	722,262	★10月	1,467,480	722,812	744,668
11月	1,369,072	671,835	697,237	11月	1,420,261	697,468	722,792	11月	1,468,060	723,134	744,926
12月	1,369,854	672,218	697,636	12月	1,421,253	697,986	723,267	12月	1,468,443	723,310	745,133
平成19年 1月	1,370,633	672,632	698,001	平成26年 1月	1,422,007	698,417	723,590	令和3年 1月	1,469,067	723,650	745,417
2月	1,371,198	672,927	698,271	2月	1,422,581	698,729	723,853	2月	1,469,358	723,808	745,550
3月	1,371,479	673,032	698,447	3月	1,422,764	698,925	723,839	3月	1,469,292	723,814	745,478
4月	1,365,305	669,406	695,899	4月	1,416,975	695,561	721,414	4月	1,463,530	720,589	742,941
5月	1,370,363	672,076	698,287	5月	1,421,468	698,062	723,406	5月	1,467,111	722,625	744,486
6月	1,371,194	672,388	698,806	6月	1,422,359	698,528	723,830	6月	1,467,510	722,797	744,713
7月	1,371,579	672,494	699,085	7月	1,422,957	698,840	724,117	7月	1,467,854	722,922	744,932
8月	1,371,908	672,562	699,346	8月	1,424,096	699,502	724,594	8月	1,468,047	723,030	745,017
9月	1,372,971	673,110	699,861	9月	1,424,960	700,061	724,900	9月	1,468,475	723,233	745,242
10月	1,373,464	673,381	700,083	10月	1,425,769	700,431	725,338	10月	1,468,526	723,172	745,354
11月	1,374,398	673,842	700,556	11月	1,427,036	701,190	725,846	11月	1,468,755	723,272	745,483
12月	1,374,978	674,147	700,831	12月	1,427,982	701,782	726,200	12月	1,468,983	723,373	745,610
平成20年 1月	1,375,490	674,464	701,026	平成27年 1月	1,428,517	702,082	726,434	令和4年 1月	1,469,335	723,455	745,880
2月	1,375,875	674,668	701,207	2月	1,429,206	702,454	726,752	2月	1,469,233	723,348	745,885
3月	1,375,762	674,576	701,186	3月	1,429,663	702,730	726,933	3月	1,468,780	723,013	745,767
4月	1,369,574	670,989	698,585	4月	1,424,425	699,698	724,728	4月	1,462,940	719,596	743,344
5月	1,373,815	673,210	700,605	5月	1,428,932	702,217	726,715	5月	1,466,870	721,785	745,085
6月	1,374,408	673,468	700,940	6月	1,429,957	702,772	727,185	6月	1,467,800	722,298	745,502
7月	1,374,918	673,657	701,261	7月	1,430,900	703,162	727,738	7月	1,468,428	722,616	745,812
8月	1,375,655	674,091	701,564	8月	1,431,528	703,503	728,025	8月	1,468,492	722,738	745,754
9月	1,376,503	674,556	701,947	9月	1,432,617	704,125	728,492	9月	1,468,678	722,875	745,803
10月	1,377,274	674,925	702,349	★10月	1,433,566	704,619	728,947	10月	1,468,634	722,785	745,849
11月	1,378,304	675,489	702,815	11月	1,434,834	705,347	729,487	11月	1,468,876	722,927	745,949
12月	1,378,888	675,797	703,091	12月	1,435,980	706,044	729,936	12月	1,469,230	723,087	746,143
平成21年 1月	1,379,647	676,225	703,422	平成28年 1月	1,436,856	706,503	730,353	令和5年 1月	1,469,382	723,200	746,182
2月	1,380,755	676,812	703,943	2月	1,437,484	706,837	730,647	2月	1,469,110	723,041	746,069
3月	1,381,242	677,088	704,154	3月	1,437,938	707,067	730,871	3月	1,468,804	722,878	745,926
4月	1,376,495	674,439	702,056	4月	1,432,332	703,763	728,569	4月	1,462,871	719,729	743,142
5月	1,380,650	676,701	703,949	5月	1,436,609	706,205	730,404	5月	1,466,068	721,530	744,538
6月	1,381,432	677,066	704,366	6月	1,438,064	706,992	731,072	6月	1,467,009	722,013</	

## ■市町村別推計人口の推移（平成7年以降）

市町村名	平成7年 (国調)	平成8年	平成9年	平成10年	平成11年	平成12年 (国調)	平成13年	平成14年	平成15年	平成16年	平成17年 (国調)	平成18年	平成19年	平成20年	平成21年
<b>県計</b>	<b>1,273,440</b>	<b>1,281,205</b>	<b>1,289,251</b>	<b>1,298,139</b>	<b>1,308,010</b>	<b>1,318,220</b>	<b>1,326,518</b>	<b>1,335,871</b>	<b>1,344,148</b>	<b>1,353,010</b>	<b>1,361,594</b>	<b>1,367,994</b>	<b>1,373,464</b>	<b>1,377,274</b>	<b>1,385,147</b>
<b>市部計</b>	<b>988,298</b>	<b>992,943</b>	<b>997,688</b>	<b>1,003,607</b>	<b>1,010,895</b>	<b>1,018,848</b>	<b>1,024,979</b>	<b>1,032,485</b>	<b>1,039,304</b>	<b>1,047,158</b>	<b>1,054,288</b>	<b>1,059,732</b>	<b>1,064,001</b>	<b>1,067,314</b>	<b>1,073,697</b>
那覇市	301,890	300,891	300,016	299,522	300,213	301,032	302,719	304,953	307,433	310,035	312,393	313,569	313,986	313,780	315,178
宜野湾市	82,862	83,425	83,947	84,921	85,846	86,744	87,668	88,125	88,412	89,315	89,769	90,152	90,659	91,000	91,580
石垣市	41,777	41,975	42,048	42,439	42,901	43,302	43,439	43,724	44,078	44,642	45,183	45,819	46,309	46,651	46,789
浦添市	96,002	97,323	98,636	99,749	101,249	102,734	103,341	103,778	104,544	105,072	106,049	106,940	107,950	108,560	109,599
名護市	53,955	54,387	54,756	55,391	55,919	56,606	56,984	57,416	57,972	58,651	59,463	59,889	60,145	60,236	60,284
糸満市	53,496	53,772	53,967	54,256	54,614	54,974	55,152	55,090	55,577	55,739	55,816	55,915	56,167	56,417	56,995
沖縄市	115,336	115,794	116,478	117,321	118,458	119,686	121,311	122,737	123,911	125,188	126,400	127,332	127,965	128,800	129,602
豊見城市	45,253	46,551	47,689	48,571	49,465	50,198	50,173	51,480	51,743	52,096	52,516	53,322	54,368	55,387	56,215
うるま市	105,228	106,131	107,057	108,074	108,845	109,992	110,500	111,359	112,093	112,918	113,535	114,041	114,351	114,795	115,749
宮古島市	54,326	54,291	54,366	54,301	54,253	54,248	54,278	54,202	53,896	53,748	53,493	53,094	52,669	52,253	52,091
南城市	38,173	38,403	38,728	39,062	39,132	39,130	39,414	39,621	39,645	39,754	39,651	39,659	39,432	39,435	39,615
<b>郡部計</b>	<b>285,142</b>	<b>288,260</b>	<b>291,563</b>	<b>294,532</b>	<b>297,117</b>	<b>299,574</b>	<b>301,539</b>	<b>303,386</b>	<b>304,844</b>	<b>305,852</b>	<b>307,326</b>	<b>308,262</b>	<b>309,463</b>	<b>309,960</b>	<b>311,450</b>
<b>国頭郡</b>	<b>63,997</b>	<b>63,882</b>	<b>63,753</b>	<b>63,797</b>	<b>64,003</b>	<b>64,018</b>	<b>64,263</b>	<b>64,587</b>	<b>64,718</b>	<b>64,795</b>	<b>65,007</b>	<b>64,995</b>	<b>64,753</b>	<b>64,538</b>	<b>64,477</b>
国頭村	6,015	5,921	5,878	5,851	5,893	5,825	5,737	5,673	5,620	5,593	5,546	5,494	5,431	5,328	5,252
大宜味村	3,437	3,363	3,331	3,290	3,305	3,281	3,331	3,348	3,357	3,368	3,371	3,345	3,331	3,280	3,245
東村	1,963	1,946	1,935	1,923	1,894	1,867	1,836	1,828	1,837	1,807	1,825	1,859	1,835	1,779	1,789
今帰仁村	9,486	9,492	9,491	9,537	9,553	9,492	9,446	9,519	9,477	9,479	9,476	9,379	9,269	9,289	9,279
本部町	14,718	14,715	14,638	14,536	14,555	14,522	14,520	14,483	14,471	14,403	14,383	14,285	14,181	14,089	13,986
恩納村	8,685	8,812	8,810	8,952	9,001	9,064	9,183	9,272	9,332	9,482	9,635	9,715	9,841	9,874	10,001
宜野座村	4,651	4,670	4,641	4,683	4,712	4,749	4,831	4,913	4,979	5,005	5,042	5,122	5,158	5,195	5,271
金武町	9,911	9,875	9,929	9,918	9,965	10,106	10,206	10,327	10,421	10,478	10,619	10,737	10,799	10,869	10,896
伊江村	5,131	5,088	5,100	5,107	5,125	5,112	5,173	5,224	5,224	5,180	5,110	5,059	4,908	4,835	4,758
<b>中頭郡</b>	<b>127,772</b>	<b>130,241</b>	<b>133,036</b>	<b>135,300</b>	<b>137,272</b>	<b>138,839</b>	<b>139,692</b>	<b>140,438</b>	<b>141,383</b>	<b>142,254</b>	<b>143,104</b>	<b>143,795</b>	<b>144,924</b>	<b>145,535</b>	<b>146,437</b>
読谷村	32,912	33,439	34,420	35,161	35,695	36,115	36,362	36,539	36,799	37,015	37,306	37,301	37,456	37,535	37,838
嘉手納町	13,752	13,596	13,576	13,560	13,544	13,661	13,687	13,767	13,735	13,669	13,629	13,596	13,606	13,635	13,745
北谷町	23,737	24,159	24,499	24,954	25,424	25,554	25,777	26,021	26,333	26,618	26,848	26,971	27,005	27,046	27,158
北中城村	15,023	14,985	15,393	15,565	15,635	15,745	15,778	15,779	15,893	15,833	15,790	15,798	15,933	15,937	15,869
中城村	13,832	14,149	14,404	14,525	14,675	14,987	15,060	15,215	15,289	15,482	15,798	16,205	16,556	16,919	17,226
西原町	28,516	29,913	30,746	31,535	32,299	32,777	33,028	33,117	33,334	33,637	33,733	33,924	34,368	34,463	34,601
<b>島尻郡</b>	<b>86,655</b>	<b>87,488</b>	<b>88,156</b>	<b>88,754</b>	<b>89,115</b>	<b>89,975</b>	<b>90,771</b>	<b>91,411</b>	<b>91,725</b>	<b>91,658</b>	<b>91,857</b>	<b>92,209</b>	<b>92,609</b>	<b>92,843</b>	<b>93,649</b>
与那原町	14,850	14,938	14,950	14,963	14,991	15,109	15,118	15,071	15,167	15,191	15,343	15,322	15,405	15,369	15,701
南風原町	30,249	30,619	30,959	31,223	31,603	32,099	32,698	33,069	33,335	33,535	33,537	33,887	34,400	34,656	34,996
渡嘉敷村	725	711	703	754	727	730	728	761	771	774	790	773	764	772	761
座間味村	1,018	989	986	1,028	1,006	1,026	1,025	1,051	1,058	1,065	1,077	1,073	1,019	962	915
粟国村	968	958	963	964	970	960	949	969	970	964	936	924	886	886	902
渡名喜村	616	593	586	572	544	523	520	544	514	520	531	534	502	473	456
南大東村	1,473	1,481	1,487	1,495	1,453	1,445	1,466	1,482	1,463	1,474	1,448	1,487	1,462	1,446	1,421
北大東村	575	601	611	615	648	671	667	663	639	597	588	590	614	616	630
伊平屋村	1,434	1,448	1,463	1,506	1,509	1,530	1,571	1,630	1,617	1,573	1,547	1,538	1,484	1,429	1,406
伊是名村	1,895	1,882	1,873	1,881	1,902	1,897	1,897	1,951	1,861	1,784	1,762	1,735	1,704	1,660	1,602
久米島町	9,819	9,727	9,623	9,545	9,355	9,359	9,335	9,294	9,338	9,254	9,177	9,064	8,943	8,771	8,637
八重瀬町	23,033	23,541	23,952	24,208	24,407	24,626	24,797	24,926	24,992	24,927	25,121	25,282	25,426	25,803	26,222
<b>宮古郡</b>	<b>1,409</b>	<b>1,363</b>	<b>1,354</b>	<b>1,355</b>	<b>1,356</b>	<b>1,339</b>	<b>1,350</b>	<b>1,355</b>	<b>1,368</b>	<b>1,354</b>	<b>1,370</b>	<b>1,311</b>	<b>1,280</b>	<b>1,264</b>	<b>1,242</b>
多良間村	1,409	1,363	1,354	1,355	1,356	1,339	1,350	1,355	1,368	1,354	1,370	1,311	1,280	1,264	1,242
<b>八重山郡</b>	<b>5,309</b>	<b>5,286</b>	<b>5,282</b>	<b>5,326</b>	<b>5,371</b>	<b>5,403</b>	<b>5,463</b>	<b>5,595</b>	<b>5,650</b>	<b>5,791</b>	<b>5,988</b>	<b>5,952</b>	<b>5,897</b>	<b>5,780</b>	<b>5,645</b>
竹富町	3,508	3,472	3,485	3,519	3,497	3,551	3,627	3,707	3,805	3,975	4,192	4,179	4,178	4,077	3,966
与那国町	1,801	1,814	1,777	1,807	1,874	1,852	1,836	1,888	1,845	1,816	1,796	1,773	1,719	1,703	1,679

1)各年10月1日現在推計人口

2)国勢調査間の推計人口は、各確報値に基づき遡って補正している。

平成22年 (国調)	平成23年	平成24年	平成25年	平成26年	平成27年 (国調)	平成28年	平成29年	平成30年	令和元年	令和2年 (国調)	令和3年	令和4年	令和5年	市町村名
<b>1,392,818</b>	<b>1,402,740</b>	<b>1,411,755</b>	<b>1,419,009</b>	<b>1,425,769</b>	<b>1,433,566</b>	<b>1,441,641</b>	<b>1,447,258</b>	<b>1,453,285</b>	<b>1,461,096</b>	<b>1,467,480</b>	<b>1,468,526</b>	<b>1,468,634</b>	<b>1,468,375</b>	<b>県計</b>
<b>1,078,992</b>	<b>1,086,360</b>	<b>1,093,428</b>	<b>1,099,080</b>	<b>1,103,861</b>	<b>1,110,193</b>	<b>1,116,013</b>	<b>1,119,513</b>	<b>1,123,693</b>	<b>1,130,160</b>	<b>1,135,279</b>	<b>1,135,408</b>	<b>1,134,760</b>	<b>1,134,259</b>	<b>市部計</b>
315,954	317,220	318,109	318,656	319,019	319,435	320,088	319,377	318,925	318,479	317,625	315,478	314,009	312,433	那覇市
91,928	93,001	93,770	94,402	95,190	96,243	97,128	97,274	97,881	98,991	100,125	100,075	100,177	100,032	宜野湾市
46,922	47,035	47,152	47,091	47,185	47,564	47,478	47,497	47,607	47,795	47,637	47,662	47,618	48,047	石垣市
110,351	111,360	112,610	113,633	113,853	114,232	114,222	114,339	114,490	115,218	115,690	116,091	115,897	115,666	浦添市
60,231	60,678	61,019	61,323	61,634	61,674	62,117	62,336	62,671	63,123	63,554	63,884	64,166	64,457	名護市
57,320	57,493	57,831	58,156	58,449	58,547	59,159	59,671	60,207	60,698	61,007	60,923	61,438	61,257	糸満市
130,249	132,066	134,169	135,520	136,880	139,279	140,642	141,097	141,511	142,007	142,752	142,752	142,408	141,933	沖縄市
57,261	58,173	58,969	59,628	60,420	61,119	61,646	62,565	63,136	63,831	64,612	65,037	64,998	65,163	豊見城市
116,979	117,476	117,644	118,122	118,423	118,898	119,977	121,203	122,566	123,972	125,303	125,933	126,152	126,607	うるま市
52,039	51,990	51,891	51,783	51,478	51,186	51,099	51,384	51,606	52,585	52,931	52,850	52,903	53,056	宮古島市
39,758	39,868	40,264	40,766	41,329	42,016	42,458	42,769	43,094	43,460	44,043	44,721	44,994	45,608	南城市
<b>313,826</b>	<b>316,381</b>	<b>318,327</b>	<b>319,929</b>	<b>321,908</b>	<b>323,373</b>	<b>325,628</b>	<b>327,745</b>	<b>329,592</b>	<b>330,936</b>	<b>332,201</b>	<b>333,120</b>	<b>333,874</b>	<b>334,116</b>	<b>都部計</b>
<b>64,608</b>	<b>64,582</b>	<b>64,773</b>	<b>64,509</b>	<b>64,574</b>	<b>64,496</b>	<b>64,155</b>	<b>63,649</b>	<b>63,326</b>	<b>62,812</b>	<b>62,257</b>	<b>62,347</b>	<b>62,363</b>	<b>62,253</b>	<b>国頭郡</b>
5,188	5,140	5,110	5,015	4,957	4,908	4,874	4,800	4,676	4,600	4,517	4,487	4,409	4,408	国頭村
3,221	3,252	3,237	3,170	3,162	3,060	3,052	3,066	3,048	3,029	3,092	3,074	3,073	3,013	大宜味村
1,794	1,828	1,790	1,755	1,728	1,720	1,690	1,653	1,663	1,639	1,598	1,597	1,616	1,601	東村
9,257	9,267	9,361	9,409	9,487	9,531	9,478	9,278	9,135	8,976	8,894	8,937	8,943	8,880	今帰仁村
13,870	13,778	13,768	13,672	13,568	13,536	13,324	13,082	12,846	12,672	12,530	12,465	12,368	12,319	本部町
10,144	10,278	10,397	10,455	10,545	10,652	10,740	10,807	10,920	11,042	10,869	11,001	11,213	11,277	恩納村
5,331	5,384	5,487	5,515	5,573	5,597	5,622	5,650	5,741	5,775	5,833	5,898	5,935	5,999	宜野座村
11,066	11,061	11,101	11,107	11,219	11,232	11,173	11,095	11,110	10,927	10,806	10,819	10,788	10,808	金武町
4,737	4,594	4,522	4,411	4,336	4,260	4,203	4,218	4,187	4,151	4,118	4,069	4,018	3,948	伊江村
<b>147,688</b>	<b>148,945</b>	<b>149,651</b>	<b>150,181</b>	<b>150,991</b>	<b>151,607</b>	<b>153,112</b>	<b>154,489</b>	<b>155,670</b>	<b>156,920</b>	<b>158,038</b>	<b>158,731</b>	<b>159,124</b>	<b>159,336</b>	<b>中頭郡</b>
38,200	38,773	39,017	39,257	39,399	39,504	39,972	40,276	40,420	40,790	41,206	41,349	41,524	41,656	読谷村
13,827	13,791	13,760	13,678	13,715	13,685	13,704	13,704	13,685	13,601	13,521	13,387	13,292	13,124	嘉手納町
27,264	27,593	27,750	27,811	28,114	28,308	28,584	28,531	28,448	28,294	28,201	28,359	28,322	28,380	北谷町
15,951	15,973	15,964	15,966	16,171	16,148	16,243	16,709	17,130	17,486	17,969	18,096	18,143	18,185	北中城村
17,680	18,047	18,296	18,718	18,994	19,454	20,097	20,690	21,254	21,812	22,157	22,379	22,563	22,820	中城村
34,766	34,768	34,865	34,750	34,598	34,508	34,512	34,579	34,733	34,937	34,984	35,161	35,280	35,171	西原町
<b>94,783</b>	<b>96,091</b>	<b>97,134</b>	<b>98,354</b>	<b>99,347</b>	<b>100,235</b>	<b>101,201</b>	<b>102,535</b>	<b>103,522</b>	<b>104,320</b>	<b>105,230</b>	<b>105,372</b>	<b>105,687</b>	<b>105,888</b>	<b>島尻郡</b>
16,318	17,099	17,568	18,084	18,163	18,410	18,759	19,132	19,382	19,547	19,695	19,682	19,644	19,608	与那原町
35,244	35,713	36,135	36,588	37,160	37,502	37,864	38,541	39,213	39,793	40,440	40,531	40,675	40,844	南風原町
760	765	748	753	729	730	734	722	730	717	718	694	691	662	渡嘉敷村
865	857	852	854	878	870	888	909	913	895	892	916	884	851	座間味村
863	835	834	796	783	759	737	717	699	683	683	668	656	646	粟国村
452	444	445	435	437	430	417	404	397	374	346	346	324	302	渡名喜村
1,442	1,415	1,391	1,370	1,341	1,329	1,336	1,326	1,291	1,283	1,285	1,266	1,243	1,231	南大東村
665	646	629	624	633	629	611	603	621	605	590	573	569	555	北大東村
1,385	1,331	1,296	1,291	1,283	1,238	1,206	1,200	1,179	1,157	1,126	1,122	1,122	1,106	伊平屋村
1,589	1,552	1,543	1,529	1,535	1,517	1,511	1,471	1,408	1,364	1,322	1,282	1,276	1,243	伊是名村
8,519	8,385	8,265	8,045	7,908	7,755	7,640	7,522	7,379	7,290	7,192	7,087	6,917	6,820	久米島町
26,681	27,049	27,427	27,986	28,497	29,066	29,498	29,986	30,312	30,612	30,941	31,205	31,686	32,020	八重瀬町
<b>1,231</b>	<b>1,207</b>	<b>1,207</b>	<b>1,216</b>	<b>1,205</b>	<b>1,194</b>	<b>1,181</b>	<b>1,150</b>	<b>1,138</b>	<b>1,087</b>	<b>1,058</b>	<b>1,062</b>	<b>1,064</b>	<b>1,041</b>	<b>宮古郡</b>
1,231	1,207	1,207	1,216	1,205	1,194	1,161	1,150	1,138	1,087	1,058	1,062	1,064	1,041	多良間村
<b>5,516</b>	<b>5,556</b>	<b>5,562</b>	<b>5,669</b>	<b>5,791</b>	<b>5,841</b>	<b>6,000</b>	<b>5,921</b>	<b>5,937</b>	<b>5,796</b>	<b>5,618</b>	<b>5,608</b>	<b>5,636</b>	<b>5,598</b>	<b>八重山郡</b>
3,859	3,823	3,818	3,878	3,981	3,998	4,026	4,005	4,088	4,022	3,942	3,959	3,947	3,932	竹富町
1,657	1,733	1,744	1,791	1,809	1,843	1,974	1,915	1,850	1,774	1,676	1,649	1,689	1,666	与那国町

## ■市町村別国勢調査人口及び世帯数の推移（昭和40年～平成2年）

市町村名	昭和40年国調(1965年)				昭和45年国調(1970年)				昭和50年国調(1975年)			
	人 口			世帯数	人 口			世帯数	人 口			世帯数
	総 数	男	女		総 数	男	女		総 数	男	女	
<b>県 計</b>	<b>934,176</b>	<b>447,693</b>	<b>486,483</b>	<b>208,250</b>	<b>945,111</b>	<b>451,393</b>	<b>493,718</b>	<b>223,338</b>	<b>1,042,572</b>	<b>510,754</b>	<b>531,818</b>	<b>260,866</b>
<b>市部計</b>	<b>704,279</b>	<b>336,822</b>	<b>367,457</b>	<b>160,277</b>	<b>730,749</b>	<b>348,624</b>	<b>382,125</b>	<b>174,807</b>	<b>816,140</b>	<b>398,988</b>	<b>417,152</b>	<b>206,496</b>
那 覇 市	257,177	122,521	134,656	62,687	276,394	131,472	144,922	70,217	295,006	143,598	151,408	79,150
宜野湾市	34,573	16,475	18,098	8,269	39,390	18,869	20,521	9,341	53,835	26,472	27,363	13,967
石 垣 市	41,315	20,660	20,655	9,312	36,554	17,872	18,682	9,006	34,657	17,114	17,543	9,042
浦 添 市	30,821	14,891	15,930	7,266	41,768	20,362	21,406	10,085	59,289	29,382	29,907	15,063
名 護 市	41,595	19,931	21,664	9,685	39,799	18,914	20,885	9,911	45,210	22,136	23,074	11,796
糸 満 市	34,065	16,339	17,726	6,860	34,083	16,328	17,755	7,345	39,363	19,403	19,960	8,964
沖 縄 市	77,708	35,923	41,785	18,756	82,781	38,621	44,160	20,035	91,347	43,974	47,373	23,266
豊見城市	11,082	5,342	5,740	2,015	13,183	6,412	6,771	2,643	24,983	12,415	12,568	5,905
うるま市	78,653	37,528	41,125	16,076	78,997	37,860	41,137	16,890	85,608	41,969	43,639	19,291
宮古島市	67,222	32,601	34,621	13,559	58,667	27,749	30,918	13,453	55,957	27,089	28,868	13,644
南 城 市	30,068	14,611	15,457	5,792	29,133	14,165	14,968	5,881	30,885	15,436	15,449	6,408
<b>郡部計</b>	<b>229,897</b>	<b>110,871</b>	<b>119,026</b>	<b>47,973</b>	<b>214,362</b>	<b>102,769</b>	<b>111,593</b>	<b>48,531</b>	<b>226,432</b>	<b>111,766</b>	<b>114,666</b>	<b>54,370</b>
<b>国頭郡</b>	<b>77,630</b>	<b>37,048</b>	<b>40,582</b>	<b>17,167</b>	<b>68,738</b>	<b>32,246</b>	<b>36,492</b>	<b>16,859</b>	<b>69,428</b>	<b>34,108</b>	<b>35,320</b>	<b>17,667</b>
国 頭 村	9,192	4,438	4,754	2,094	7,324	3,465	3,859	1,874	6,568	3,113	3,455	1,845
大宜味村	5,552	2,502	3,050	1,459	4,535	1,979	2,556	1,372	4,178	1,908	2,270	1,314
東 村	2,721	1,323	1,398	588	2,425	1,209	1,216	589	2,300	1,205	1,095	565
今帰仁村	12,531	6,092	6,439	2,667	10,508	4,995	5,513	2,526	11,100	5,570	5,530	2,749
本 部 町	19,657	9,438	10,219	4,127	17,152	8,212	8,940	3,969	17,823	9,001	8,822	4,319
恩 納 村	7,783	3,773	4,010	1,574	7,433	3,597	3,836	1,581	8,266	4,192	4,074	1,811
宜野座村	3,944	1,900	2,044	874	3,566	1,684	1,882	847	3,819	1,858	1,961	928
金 武 町	9,191	4,235	4,956	2,319	9,953	4,454	5,499	2,641	10,120	4,772	5,348	2,676
伊 江 村	7,059	3,347	3,712	1,465	5,842	2,651	3,191	1,460	5,254	2,489	2,765	1,460
<b>中頭郡</b>	<b>72,965</b>	<b>35,037</b>	<b>37,928</b>	<b>14,800</b>	<b>74,603</b>	<b>35,949</b>	<b>38,654</b>	<b>15,789</b>	<b>84,622</b>	<b>41,721</b>	<b>42,901</b>	<b>19,098</b>
読 谷 村	20,537	9,765	10,772	3,893	21,410	10,254	11,156	4,302	24,232	11,855	12,377	5,185
嘉手納町	14,392	6,880	7,512	3,143	13,820	6,667	7,153	3,095	14,067	6,939	7,128	3,392
北 谷 町	9,957	4,734	5,223	2,117	10,458	4,919	5,539	2,331	12,765	6,210	6,555	3,046
北中城村	8,668	4,123	4,545	1,908	9,432	4,552	4,880	2,089	10,944	5,358	5,586	2,585
中 城 村	10,091	4,895	5,196	1,900	9,747	4,703	5,044	1,931	10,315	5,105	5,210	2,086
西 原 町	9,320	4,640	4,680	1,839	9,736	4,854	4,882	2,041	12,299	6,254	6,045	2,804
<b>島尻郡</b>	<b>66,002</b>	<b>32,041</b>	<b>33,961</b>	<b>13,185</b>	<b>60,918</b>	<b>29,444</b>	<b>31,474</b>	<b>13,416</b>	<b>64,954</b>	<b>32,208</b>	<b>32,746</b>	<b>15,407</b>
与那原町	8,740	4,101	4,639	1,825	9,639	4,565	5,074	2,178	12,017	5,824	6,193	2,959
南風原町	9,913	4,846	5,067	1,864	10,981	5,434	5,547	2,232	15,212	7,642	7,570	3,300
渡嘉敷村	1,039	482	557	252	712	335	377	203	818	406	412	254
座間味村	1,428	667	761	333	1,109	532	577	299	869	417	452	291
粟 国 村	2,011	957	1,054	528	1,522	697	825	466	1,280	586	694	430
渡名喜村	1,247	577	670	274	1,004	493	511	265	721	330	391	232
南大東村	2,934	1,577	1,357	653	2,252	1,158	1,094	627	1,710	938	772	548
北大東村	962	510	452	232	764	398	366	182	647	353	294	167
伊平屋村	3,083	1,446	1,637	604	2,254	1,050	1,204	537	1,638	799	839	451
伊是名村	4,387	2,052	2,335	875	3,279	1,526	1,753	758	2,286	1,079	1,207	653
久米島町	14,046	7,019	7,027	2,686	11,364	5,565	5,799	2,503	10,109	5,098	5,011	2,505
八重瀬町	16,212	7,807	8,405	3,059	16,038	7,691	8,347	3,166	17,647	8,736	8,911	3,617
<b>宮古郡</b>	<b>2,603</b>	<b>1,299</b>	<b>1,304</b>	<b>535</b>	<b>2,286</b>	<b>1,133</b>	<b>1,153</b>	<b>503</b>	<b>1,805</b>	<b>874</b>	<b>931</b>	<b>464</b>
多良間村	2,603	1,299	1,304	535	2,286	1,133	1,153	503	1,805	874	931	464
<b>八重山郡</b>	<b>10,697</b>	<b>5,446</b>	<b>5,251</b>	<b>2,286</b>	<b>7,817</b>	<b>3,997</b>	<b>3,820</b>	<b>1,964</b>	<b>5,623</b>	<b>2,855</b>	<b>2,768</b>	<b>1,734</b>
竹 富 町	7,026	3,606	3,420	1,553	4,904	2,513	2,391	1,294	3,468	1,779	1,689	1,151
与那国町	3,671	1,840	1,831	733	2,913	1,484	1,429	670	2,155	1,076	1,079	583

昭和55年国調(1980年)				昭和60年国調(1985年)				平成2年国調(1990年)				市町村名
人 口			世帯数	人 口			世帯数	人 口			世帯数	
総 数	男	女		総 数	男	女		総 数	男	女		
<b>1,106,559</b>	<b>543,692</b>	<b>562,867</b>	<b>299,015</b>	<b>1,179,097</b>	<b>581,102</b>	<b>597,995</b>	<b>334,778</b>	<b>1,222,398</b>	<b>598,669</b>	<b>623,729</b>	<b>368,295</b>	<b>県 計</b>
<b>867,790</b>	<b>425,108</b>	<b>442,682</b>	<b>236,512</b>	<b>922,938</b>	<b>453,338</b>	<b>469,600</b>	<b>264,708</b>	<b>953,568</b>	<b>465,353</b>	<b>488,215</b>	<b>290,827</b>	<b>市部計</b>
295,778	143,796	151,982	86,891	303,674	147,124	156,550	93,199	304,836	146,942	157,894	99,846	那 覇 市
62,549	30,796	31,753	17,619	69,206	34,455	34,751	20,929	75,905	37,362	38,543	24,467	宜野湾市
38,819	19,553	19,266	11,002	41,177	20,728	20,449	12,289	41,245	20,554	20,691	13,078	石 垣 市
70,282	34,773	35,509	19,112	81,611	40,547	41,064	23,579	89,994	44,316	45,678	27,749	浦 添 市
45,991	22,607	23,384	12,824	49,038	24,233	24,805	14,338	51,154	25,373	25,781	15,663	名 護 市
42,239	20,930	21,309	10,105	45,921	22,747	23,174	11,584	49,636	24,504	25,132	13,205	糸 満 市
94,851	45,698	49,153	25,501	101,210	49,066	52,144	28,263	105,845	50,632	55,213	31,947	沖 縄 市
33,075	16,356	16,719	8,115	37,965	18,796	19,169	9,590	40,777	19,928	20,849	10,795	豊見城市
91,285	44,822	46,463	22,312	98,539	49,043	49,496	25,841	101,911	50,386	51,525	27,793	うるま市
58,797	28,636	30,161	15,458	58,535	28,459	30,076	16,588	55,429	26,999	28,430	17,150	宮古島市
34,124	17,141	16,983	7,573	36,062	18,140	17,922	8,508	36,836	18,357	18,479	9,134	南 城 市
<b>238,769</b>	<b>118,584</b>	<b>120,185</b>	<b>62,503</b>	<b>256,159</b>	<b>127,764</b>	<b>128,395</b>	<b>70,070</b>	<b>268,830</b>	<b>133,316</b>	<b>135,514</b>	<b>77,468</b>	<b>郡部計</b>
<b>64,285</b>	<b>31,570</b>	<b>32,715</b>	<b>18,549</b>	<b>64,534</b>	<b>31,893</b>	<b>32,641</b>	<b>19,436</b>	<b>63,494</b>	<b>31,066</b>	<b>32,428</b>	<b>20,010</b>	<b>国頭郡</b>
6,873	3,539	3,334	2,455	6,510	3,316	3,194	2,307	6,114	2,948	3,166	2,065	国 頭 村
3,626	1,695	1,931	1,249	3,567	1,736	1,831	1,338	3,513	1,685	1,828	1,296	大宜味村
2,067	1,053	1,014	568	2,134	1,118	1,016	631	1,891	968	923	612	東 村
9,593	4,610	4,983	2,687	9,465	4,602	4,863	2,815	9,165	4,453	4,712	2,843	今帰仁村
15,307	7,698	7,609	4,353	15,116	7,551	7,565	4,455	15,043	7,455	7,588	4,604	本 部 町
8,013	4,020	3,993	1,915	8,268	4,191	4,077	2,135	8,486	4,298	4,188	2,491	恩 納 村
4,022	1,956	2,066	1,031	4,414	2,156	2,258	1,152	4,630	2,290	2,340	1,314	宜野座村
9,745	4,585	5,160	2,756	10,005	4,751	5,254	3,009	9,525	4,463	5,062	3,104	金 武 町
5,039	2,414	2,625	1,535	5,055	2,472	2,583	1,594	5,127	2,506	2,621	1,681	伊 江 村
<b>95,485</b>	<b>47,225</b>	<b>48,260</b>	<b>23,217</b>	<b>107,427</b>	<b>53,477</b>	<b>53,950</b>	<b>27,665</b>	<b>116,601</b>	<b>57,753</b>	<b>58,848</b>	<b>32,105</b>	<b>中頭郡</b>
26,516	13,032	13,484	6,073	28,536	14,133	14,403	6,890	30,750	15,188	15,562	8,045	読 谷 村
14,094	6,938	7,156	3,648	14,126	6,961	7,165	3,860	13,865	6,720	7,145	4,082	嘉手納町
16,014	7,797	8,217	4,125	19,008	9,269	9,739	5,046	20,730	10,047	10,683	5,778	北 谷 町
12,210	5,934	6,276	3,091	13,011	6,340	6,671	3,473	13,707	6,569	7,138	3,777	北中城村
10,346	5,203	5,143	2,250	10,765	5,520	5,245	2,654	12,060	6,257	5,803	3,434	中 城 村
16,305	8,321	7,984	4,030	21,981	11,254	10,727	5,742	25,489	12,972	12,517	6,989	西 原 町
<b>71,837</b>	<b>36,118</b>	<b>35,719</b>	<b>18,262</b>	<b>77,045</b>	<b>38,702</b>	<b>38,343</b>	<b>20,410</b>	<b>81,971</b>	<b>41,016</b>	<b>40,955</b>	<b>22,738</b>	<b>島尻郡</b>
12,752	6,231	6,521	3,274	13,311	6,472	6,839	3,541	14,009	6,773	7,236	3,929	与那原町
20,679	10,465	10,214	4,817	24,937	12,599	12,338	6,126	28,616	14,311	14,305	7,325	南風原町
830	423	407	312	888	456	432	357	710	359	351	295	渡嘉敷村
761	380	381	312	812	404	408	309	853	427	426	357	座間味村
1,086	495	591	405	930	426	504	398	930	442	488	393	粟 国 村
609	287	322	235	529	242	287	220	560	279	281	241	渡名喜村
1,640	885	755	531	1,504	815	689	520	1,399	763	636	515	南大東村
658	380	278	229	584	343	241	201	519	309	210	210	北大東村
1,501	801	700	512	1,391	705	686	475	1,456	731	725	483	伊平屋村
2,144	1,035	1,109	643	2,003	984	1,019	648	1,892	947	945	689	伊是名村
10,187	5,232	4,955	2,793	10,238	5,259	4,979	3,030	10,309	5,308	5,001	3,134	久米島町
18,990	9,504	9,486	4,199	19,918	9,997	9,921	4,585	20,718	10,367	10,351	5,167	八重瀬町
<b>1,667</b>	<b>848</b>	<b>819</b>	<b>474</b>	<b>1,632</b>	<b>833</b>	<b>799</b>	<b>493</b>	<b>1,463</b>	<b>752</b>	<b>711</b>	<b>472</b>	<b>宮古郡</b>
1,667	848	819	474	1,632	833	799	493	1,463	752	711	472	多良間村
<b>5,495</b>	<b>2,823</b>	<b>2,672</b>	<b>2,001</b>	<b>5,521</b>	<b>2,859</b>	<b>2,662</b>	<b>2,066</b>	<b>5,301</b>	<b>2,729</b>	<b>2,572</b>	<b>2,143</b>	<b>八重山郡</b>
3,376	1,760	1,616	1,332	3,467	1,781	1,686	1,360	3,468	1,804	1,664	1,476	竹 富 町
2,119	1,063	1,056	669	2,054	1,078	976	706	1,833	925	908	667	与那国町

## ■市町村別国勢調査人口及び世帯数の推移（平成7年～令和2年）

市町村名	平成7年国調(1995年)				平成12年国調(2000年)				平成17年国調(2005年)			
	人 口			世帯数	人 口			世帯数	人 口			世帯数
	総 数	男	女		総 数	男	女		総 数	男	女	
<b>県 計</b>	<b>1,273,440</b>	<b>624,737</b>	<b>648,703</b>	<b>404,253</b>	<b>1,318,220</b>	<b>647,877</b>	<b>670,343</b>	<b>446,286</b>	<b>1,361,594</b>	<b>668,502</b>	<b>693,092</b>	<b>488,368</b>
<b>市部計</b>	<b>988,298</b>	<b>483,289</b>	<b>505,009</b>	<b>318,173</b>	<b>1,018,646</b>	<b>498,869</b>	<b>519,778</b>	<b>350,736</b>	<b>1,054,268</b>	<b>515,684</b>	<b>538,584</b>	<b>384,048</b>
那 覇 市	301,890	145,301	156,589	104,530	301,032	144,943	156,089	111,788	312,393	150,463	161,930	122,613
宜野湾市	82,862	40,782	42,080	28,109	86,744	42,728	44,016	31,942	89,769	43,879	45,890	34,738
石 垣 市	41,777	20,874	20,903	14,207	43,302	21,561	21,741	15,853	45,183	22,312	22,871	17,798
浦 添 市	96,002	47,360	48,642	31,445	102,734	50,440	52,294	35,884	106,049	52,128	53,921	38,314
名 護 市	53,955	26,669	27,286	17,237	56,606	28,340	28,266	19,983	59,463	29,823	29,640	22,201
糸 満 市	53,496	26,569	26,927	14,942	54,974	27,376	27,598	16,316	55,816	27,795	28,021	17,703
沖 縄 市	115,336	55,533	59,803	36,528	119,686	57,766	61,920	39,870	126,400	60,896	65,504	44,650
豊見城市	45,253	22,190	23,063	12,793	50,198	24,492	25,706	15,133	52,516	25,566	26,950	16,688
うるま市	105,228	52,305	52,923	30,347	109,992	54,821	55,171	33,592	113,535	56,598	56,937	37,212
宮古島市	54,326	26,657	27,669	18,210	54,248	26,797	27,452	19,520	53,493	26,268	27,225	20,570
南 城 市	38,173	19,049	19,124	9,825	39,130	19,605	19,525	10,855	39,651	19,956	19,695	11,561
<b>郡部計</b>	<b>285,142</b>	<b>141,448</b>	<b>143,694</b>	<b>86,080</b>	<b>299,574</b>	<b>149,008</b>	<b>150,565</b>	<b>95,550</b>	<b>307,326</b>	<b>152,818</b>	<b>154,508</b>	<b>104,320</b>
<b>国頭郡</b>	<b>63,997</b>	<b>31,643</b>	<b>32,354</b>	<b>20,693</b>	<b>64,018</b>	<b>31,945</b>	<b>32,073</b>	<b>21,430</b>	<b>65,007</b>	<b>32,481</b>	<b>32,526</b>	<b>23,285</b>
国 頭 村	6,015	2,965	3,050	2,090	5,825	2,900	2,925	2,104	5,546	2,773	2,773	2,145
大宜味村	3,437	1,675	1,762	1,223	3,281	1,603	1,678	1,233	3,371	1,716	1,655	1,285
東 村	1,963	1,090	873	669	1,867	1,022	845	662	1,825	1,004	821	709
今帰仁村	9,486	4,678	4,808	2,999	9,492	4,726	4,766	3,031	9,476	4,714	4,762	3,198
本 部 町	14,718	7,303	7,415	4,675	14,522	7,266	7,256	4,706	14,383	7,163	7,220	4,878
恩 納 村	8,685	4,388	4,297	2,715	9,064	4,545	4,519	2,924	9,635	4,869	4,766	3,500
宜野座村	4,651	2,293	2,358	1,340	4,749	2,376	2,373	1,459	5,042	2,518	2,524	1,615
金 武 町	9,911	4,716	5,195	3,216	10,106	4,933	5,173	3,378	10,619	5,162	5,457	4,056
伊 江 村	5,131	2,535	2,596	1,766	5,112	2,574	2,538	1,933	5,110	2,562	2,548	1,899
<b>中頭郡</b>	<b>127,772</b>	<b>62,978</b>	<b>64,794</b>	<b>37,139</b>	<b>138,839</b>	<b>68,598</b>	<b>70,241</b>	<b>43,201</b>	<b>143,104</b>	<b>70,666</b>	<b>72,438</b>	<b>47,488</b>
読 谷 村	32,912	16,266	16,646	8,965	36,115	17,953	18,162	10,699	37,306	18,525	18,781	11,803
嘉手納町	13,752	6,694	7,058	4,236	13,661	6,669	6,992	4,408	13,629	6,650	6,979	4,667
北 谷 町	23,737	11,487	12,250	7,056	25,554	12,340	13,214	8,213	26,848	13,048	13,800	9,309
北中城村	15,023	7,167	7,856	4,374	15,745	7,475	8,270	4,850	15,790	7,564	8,226	5,096
中 城 村	13,832	7,062	6,770	4,185	14,987	7,653	7,334	4,622	15,798	8,041	7,757	5,333
西 原 町	28,516	14,302	14,214	8,323	32,777	16,508	16,269	10,409	33,733	16,838	16,895	11,280
<b>島尻郡</b>	<b>86,655</b>	<b>43,364</b>	<b>43,291</b>	<b>25,543</b>	<b>89,975</b>	<b>44,958</b>	<b>45,017</b>	<b>27,985</b>	<b>91,857</b>	<b>45,856</b>	<b>46,001</b>	<b>30,104</b>
与那原町	14,850	7,184	7,666	4,457	15,109	7,316	7,793	4,844	15,343	7,385	7,958	5,138
南風原町	30,249	15,067	15,182	8,200	32,099	15,917	16,182	9,219	33,537	16,627	16,910	10,184
渡嘉敷村	725	356	369	321	730	368	362	379	790	420	370	380
座間味村	1,018	499	519	467	1,026	527	499	503	1,077	544	533	532
粟 国 村	968	478	490	403	960	509	451	475	936	494	442	414
渡名喜村	616	367	249	307	523	308	215	256	531	324	207	287
南大東村	1,473	857	616	623	1,445	835	610	667	1,448	816	632	668
北大東村	575	358	217	277	671	419	252	347	588	336	252	283
伊平屋村	1,434	728	706	488	1,530	802	728	577	1,547	775	772	584
伊是名村	1,895	959	936	726	1,897	969	928	716	1,762	939	823	727
久米島町	9,819	5,048	4,771	3,204	9,359	4,834	4,525	3,177	9,177	4,788	4,389	3,483
八重瀬町	23,033	11,463	11,570	6,070	24,626	12,154	12,472	6,825	25,121	12,408	12,713	7,424
<b>宮古郡</b>	<b>1,409</b>	<b>769</b>	<b>640</b>	<b>505</b>	<b>1,339</b>	<b>739</b>	<b>599</b>	<b>522</b>	<b>1,370</b>	<b>745</b>	<b>625</b>	<b>504</b>
多良間村	1,409	769	640	505	1,339	739	599	522	1,370	745	625	504
<b>八重山郡</b>	<b>5,309</b>	<b>2,694</b>	<b>2,615</b>	<b>2,200</b>	<b>5,403</b>	<b>2,768</b>	<b>2,635</b>	<b>2,412</b>	<b>5,988</b>	<b>3,070</b>	<b>2,918</b>	<b>2,939</b>
竹 富 町	3,508	1,783	1,725	1,526	3,551	1,811	1,740	1,694	4,192	2,131	2,061	2,137
与那国町	1,801	911	890	674	1,852	957	895	718	1,796	939	857	802



平成 22年国調(2010年)				平成 27年国調(2015年)				令和2年国調(2020年)				市町村名
人 口			世帯数	人 口			世帯数	人 口			世帯数	
総 数	男	女		総 数	男	女		総 数	男	女		
<b>1,392,818</b>	<b>683,328</b>	<b>709,490</b>	<b>520,191</b>	<b>1,433,566</b>	<b>704,619</b>	<b>728,947</b>	<b>560,424</b>	<b>1,467,480</b>	<b>722,812</b>	<b>744,668</b>	<b>614,708</b>	<b>県 計</b>
<b>1,078,992</b>	<b>527,426</b>	<b>551,566</b>	<b>409,085</b>	<b>1,110,193</b>	<b>543,813</b>	<b>566,380</b>	<b>439,964</b>	<b>1,135,279</b>	<b>557,807</b>	<b>577,472</b>	<b>483,050</b>	<b>市部計</b>
315,954	151,848	164,106	129,512	319,435	154,685	164,750	135,532	317,625	154,042	163,583	144,355	那 覇 市
91,928	44,720	47,208	36,361	96,243	47,022	49,221	39,333	100,125	48,826	51,299	44,163	宜野湾市
46,922	23,310	23,612	19,212	47,564	23,659	23,905	20,514	47,637	24,001	23,636	22,033	石 垣 市
110,351	53,948	56,403	40,927	114,232	55,471	58,761	44,041	115,690	55,977	59,713	47,331	浦 添 市
60,231	30,036	30,195	24,277	61,674	30,626	31,048	26,142	63,554	31,606	31,948	28,453	名 護 市
57,320	28,739	28,581	19,249	58,547	29,333	29,214	20,647	61,007	30,707	30,300	23,272	糸 満 市
130,249	63,195	67,054	47,999	139,279	67,522	71,757	53,325	142,752	69,489	73,263	60,570	沖 縄 市
57,261	27,860	29,401	19,332	61,119	29,761	31,358	21,780	64,612	31,465	33,147	24,580	豊見城市
116,979	58,198	58,781	38,344	118,898	59,409	59,489	42,378	125,303	63,049	62,254	48,163	うるま市
52,039	25,502	26,537	21,196	51,186	25,131	26,055	21,977	52,931	26,481	26,450	24,235	宮古島市
39,758	20,070	19,688	12,676	42,016	21,194	20,822	14,295	44,043	22,164	21,879	15,895	南 城 市
<b>313,826</b>	<b>155,902</b>	<b>157,924</b>	<b>111,106</b>	<b>323,373</b>	<b>160,806</b>	<b>162,567</b>	<b>120,460</b>	<b>332,201</b>	<b>165,005</b>	<b>167,196</b>	<b>131,658</b>	<b>郡部計</b>
<b>64,608</b>	<b>32,390</b>	<b>32,218</b>	<b>24,401</b>	<b>64,496</b>	<b>32,645</b>	<b>31,851</b>	<b>25,394</b>	<b>62,257</b>	<b>31,493</b>	<b>30,764</b>	<b>26,432</b>	<b>国頭郡</b>
5,188	2,577	2,611	2,114	4,908	2,464	2,444	2,061	4,517	2,317	2,200	1,976	国 頭 村
3,221	1,641	1,580	1,267	3,060	1,574	1,486	1,262	3,092	1,640	1,452	1,308	大宜味村
1,794	994	800	691	1,720	946	774	748	1,598	884	714	725	東 村
9,257	4,597	4,660	3,368	9,531	4,794	4,737	3,490	8,894	4,466	4,428	3,541	今帰仁村
13,870	6,989	6,881	5,049	13,536	6,902	6,634	5,237	12,530	6,337	6,193	5,351	本 部 町
10,144	5,109	5,035	3,801	10,652	5,464	5,188	4,065	10,869	5,497	5,372	4,735	恩 納 村
5,331	2,654	2,677	1,823	5,597	2,775	2,822	2,003	5,833	2,907	2,926	2,239	宜野座村
11,066	5,440	5,626	4,373	11,232	5,565	5,667	4,611	10,806	5,371	5,435	4,657	金 武 町
4,737	2,389	2,348	1,915	4,260	2,161	2,099	1,917	4,118	2,074	2,044	1,900	伊 江 村
<b>147,688</b>	<b>72,750</b>	<b>74,938</b>	<b>50,868</b>	<b>151,607</b>	<b>74,493</b>	<b>77,114</b>	<b>54,842</b>	<b>158,038</b>	<b>77,636</b>	<b>80,402</b>	<b>61,608</b>	<b>中頭郡</b>
38,200	18,913	19,287	12,422	39,504	19,481	20,023	13,658	41,206	20,242	20,964	15,672	読 谷 村
13,827	6,763	7,064	4,937	13,685	6,668	7,017	5,069	13,521	6,561	6,960	5,220	嘉手納町
27,264	13,185	14,079	9,903	28,308	13,554	14,754	10,724	28,201	13,483	14,718	11,697	北 谷 町
15,951	7,680	8,271	5,220	16,148	7,780	8,368	5,541	17,969	8,667	9,302	6,558	北中城村
17,680	8,881	8,799	6,268	19,454	9,730	9,724	7,209	22,157	11,036	11,121	8,851	中 城 村
34,766	17,328	17,438	12,118	34,508	17,280	17,228	12,641	34,984	17,647	17,337	13,610	西 原 町
<b>94,783</b>	<b>47,279</b>	<b>47,504</b>	<b>32,625</b>	<b>100,235</b>	<b>49,825</b>	<b>50,410</b>	<b>36,552</b>	<b>105,230</b>	<b>52,345</b>	<b>52,885</b>	<b>40,299</b>	<b>島尻郡</b>
16,318	7,868	8,450	5,805	18,410	8,832	9,578	7,003	19,695	9,554	10,141	7,949	与那原町
35,244	17,358	17,886	11,254	37,502	18,429	19,073	12,763	40,440	19,825	20,615	14,679	南風原町
760	409	351	429	730	408	322	417	718	387	331	389	渡嘉敷村
865	451	414	459	870	465	405	453	892	486	406	501	座間味村
863	460	403	379	759	434	325	429	683	384	299	378	粟 国 村
452	263	189	246	430	278	152	267	346	206	140	224	渡名喜村
1,442	832	610	713	1,329	780	549	686	1,285	744	541	680	南大東村
665	414	251	378	629	379	250	333	590	367	223	326	北大東村
1,385	714	671	523	1,238	666	572	516	1,126	607	519	518	伊平屋村
1,589	848	741	699	1,517	821	696	695	1,322	718	604	637	伊是名村
8,519	4,492	4,027	3,601	7,755	4,086	3,669	3,365	7,192	3,823	3,369	3,338	久米島町
26,681	13,170	13,511	8,139	29,066	14,247	14,819	9,625	30,941	15,244	15,697	10,680	八重瀬町
<b>1,231</b>	<b>651</b>	<b>580</b>	<b>499</b>	<b>1,194</b>	<b>639</b>	<b>555</b>	<b>470</b>	<b>1,058</b>	<b>575</b>	<b>483</b>	<b>466</b>	<b>宮古郡</b>
1,231	651	580	499	1,194	639	555	470	1,058	575	483	466	多良間村
<b>5,516</b>	<b>2,832</b>	<b>2,684</b>	<b>2,713</b>	<b>5,841</b>	<b>3,204</b>	<b>2,637</b>	<b>3,202</b>	<b>5,618</b>	<b>2,956</b>	<b>2,662</b>	<b>2,853</b>	<b>八重山郡</b>
3,859	1,991	1,868	2,000	3,998	2,057	1,941	2,122	3,942	2,033	1,909	2,093	竹 富 町
1,657	841	816	713	1,843	1,147	696	1,080	1,676	923	753	760	与那国町



沖 縄 県  
令和5年人口移動報告年報  
(令和4年10月～令和5年9月)

---

---

令 和 5 年 11 月 発 行

編 集 ・ 発 行 沖 縄 県 企 画 部 統 計 課

〒900-8570 沖縄県那覇市泉崎1丁目2番2号

電話(人口社会統計班) 098-866-2050

携帯端末をお持ちの方はこちら →

沖縄県統計資料WEBサイト <http://www.pref.okinawa.jp/toukeika/>

---

---

