

沖 縄 県

平成26年人口移動報告年報

(平成25年10月～平成26年9月)

平成27年2月

沖 縄 県 企 画 部

ま え が き

本県では、平成22年国勢調査を基礎にして、その後の市町村からの人口増減の報告に基づき、毎月1日現在人口を推計しております。

この人口移動報告年報は、平成25年10月から平成26年9月までの人口移動についてまとめたものであり、その移動の結果として既に公表した平成26年10月1日現在の推計人口をより詳細に掲載したものです。

本書が、各方面で広くご利用いただければ幸いに存じます。

なお、毎月「沖縄県人口移動報告」をご報告いただいております各市町村に対して深く感謝申し上げるとともに、今後ともより一層のご協力をお願いいたします。

平成27年2月

沖縄県企画部長

謝花 喜一郎

目 次

人口の年齢別構造(平成22年国勢調査)	1
平成26年10月1日現在市町村別推計人口	2
結果の概要	4
市町村別人口増減率の分布	13
市町村別自然増減率の分布	14
市町村別社会増減率の分布	15
平成26年市町村別人口増減数	16
平成26年市町村別・月別推計人口	18

【参 考】

年次別・月別推計人口	19
年次別・市町村別推計人口の推移(昭和58年以降)	20
市町村別国勢調査人口及び世帯の推移(昭和25年～平成22年)	21

【沖縄県人口及び世帯数の推計方法】

1 推計の対象

毎月1日現在の市町村別及び男女別の総人口、日本人人口、外国人人口及び世帯数を推計する。

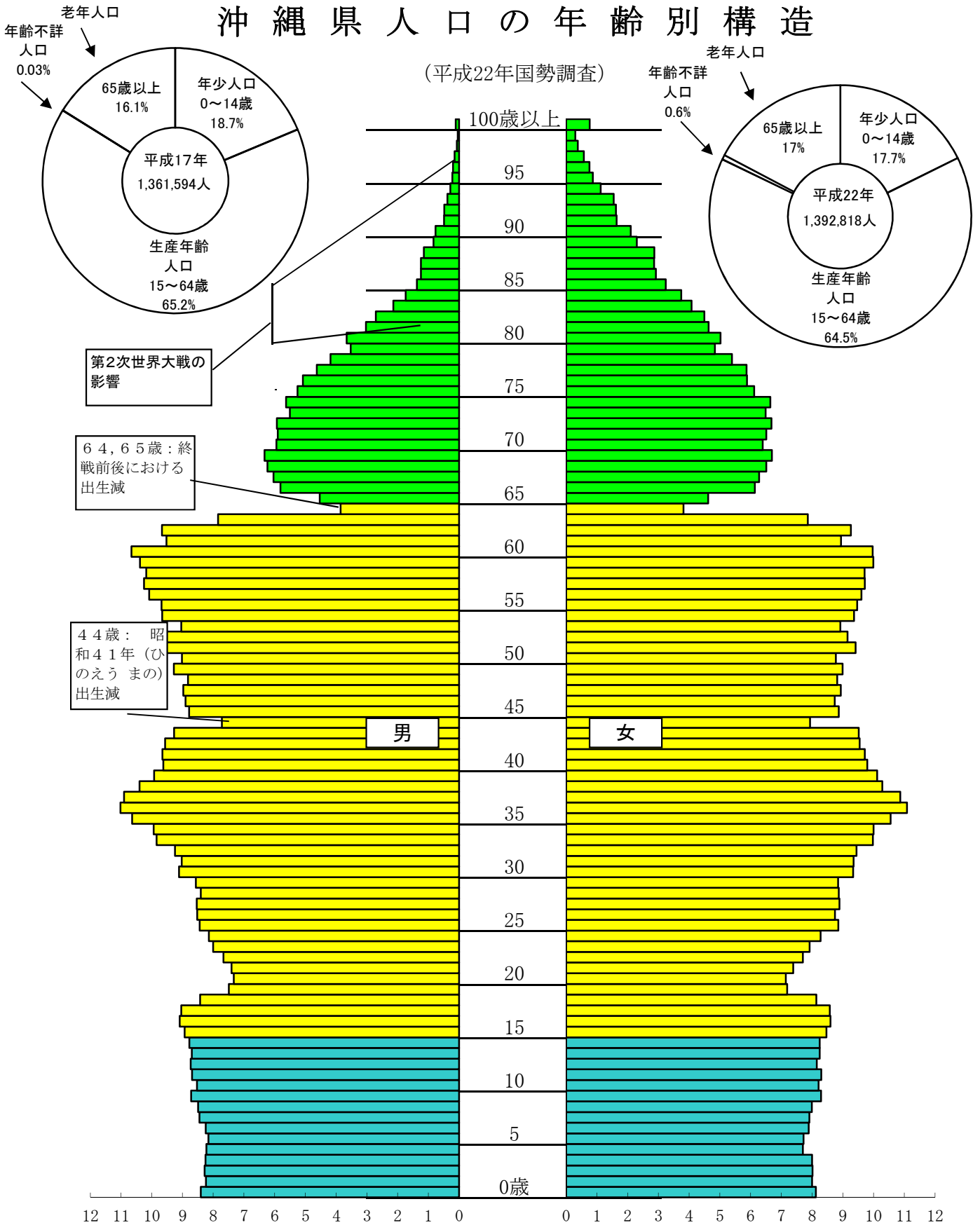
ただし外国人のうち、外国の外交官、外国軍隊の軍人、軍属及びその家族は除外する。

2 推計方法

- (1) 平成22年国勢調査人口及び世帯数を基礎に、その後の毎月の出生児数、死亡者数、転入者数、転出者数及びその月の増減世帯数を順次加減して推計する。
- (2) 人口動態及び世帯増減は、住民基本台帳に基づく市町村からの報告(沖縄県人口移動報告)による。
- (3) 平成22年9月までの各国勢調査人口以外の人口については、補正人口につき、総数と男女計および市町村計は必ずしも一致しない。

沖縄県人口の年齢別構造

(平成22年国勢調査)



単位千人

資料: 県統計課

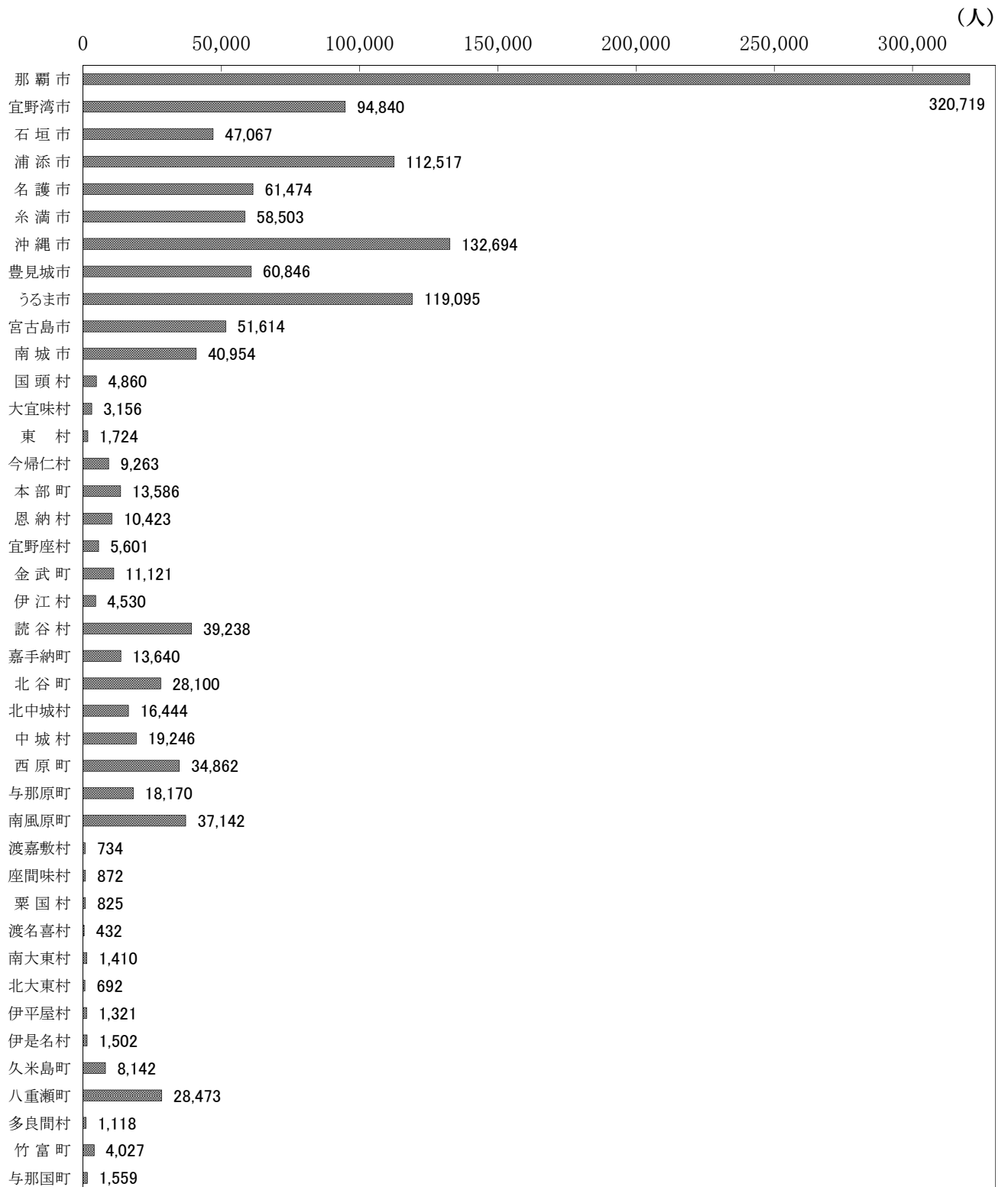
平成26年10月1日現在市町村別推計人口

(単位：人、%)

	総人口				日本人人口			
	男女計	男	女	性比 (%)	男女計	男	女	性比 (%)
県計	1,422,536	698,275	724,261	96.4	1,413,305	693,073	720,232	96.2
市部計	1,100,323	538,396	561,927	95.8	1,093,877	534,685	559,192	95.6
那覇市	320,719	154,671	166,048	93.1	318,326	153,292	165,034	92.9
宜野湾市	94,840	46,007	48,833	94.2	93,925	45,478	48,447	93.9
石垣市	47,067	23,424	23,643	99.1	46,832	23,308	23,524	99.1
浦添市	112,517	54,849	57,668	95.1	111,926	54,440	57,486	94.7
名護市	61,474	30,671	30,803	99.6	61,168	30,529	30,639	99.6
糸満市	58,503	29,397	29,106	101.0	58,303	29,254	29,049	100.7
沖繩市	132,694	64,360	68,334	94.2	131,827	63,836	67,991	93.9
豊見城市	60,846	29,635	31,211	95.0	60,719	29,568	31,151	94.9
うるま市	119,095	59,338	59,757	99.3	118,645	59,059	59,586	99.1
宮古島市	51,614	25,360	26,254	96.6	51,375	25,300	26,075	97.0
南城市	40,954	20,684	20,270	102.0	40,831	20,621	20,210	102.0
郡部計	322,213	159,879	162,334	98.5	319,428	158,388	161,040	98.4
国頭郡	64,264	32,399	31,865	101.7	63,689	32,075	31,614	101.5
国頭村	4,860	2,439	2,421	100.7	4,837	2,428	2,409	100.8
大宜味村	3,156	1,629	1,527	106.7	3,137	1,622	1,515	107.1
東村	1,724	956	768	124.5	1,718	956	762	125.5
今帰仁村	9,263	4,617	4,646	99.4	9,229	4,600	4,629	99.4
本部町	13,586	6,890	6,696	102.9	13,559	6,880	6,679	103.0
恩納村	10,423	5,336	5,087	104.9	10,048	5,110	4,938	103.5
宜野座村	5,601	2,770	2,831	97.8	5,570	2,749	2,821	97.4
金武町	11,121	5,467	5,654	96.7	11,074	5,438	5,636	96.5
伊江村	4,530	2,295	2,235	102.7	4,517	2,292	2,225	103.0
中頭郡	151,530	74,373	77,157	96.4	149,715	73,362	76,353	96.1
読谷村	39,238	19,321	19,917	97.0	38,849	19,104	19,745	96.8
嘉手納町	13,640	6,636	7,004	94.7	13,552	6,584	6,968	94.5
北谷町	28,100	13,533	14,567	92.9	27,685	13,300	14,385	92.5
北中城村	16,444	7,840	8,604	91.1	16,044	7,609	8,435	90.2
中城村	19,246	9,650	9,596	100.6	19,115	9,569	9,546	100.2
西原町	34,862	17,393	17,469	99.6	34,470	17,196	17,274	99.5
島尻郡	99,715	49,661	50,054	99.2	99,375	49,513	49,862	99.3
与那原町	18,170	8,789	9,381	93.7	18,086	8,750	9,336	93.7
南風原町	37,142	18,253	18,889	96.6	37,061	18,214	18,847	96.6
渡嘉敷村	734	410	324	126.5	726	403	323	124.8
座間味村	872	456	416	109.6	861	452	409	110.5
栗国村	825	448	377	118.8	820	446	374	119.3
渡名喜村	432	251	181	138.7	430	249	181	137.6
南大東村	1,410	829	581	142.7	1,384	821	563	145.8
北大東村	692	441	251	175.7	688	440	248	177.4
伊平屋村	1,321	684	637	107.4	1,310	684	626	109.3
伊是名村	1,502	812	690	117.7	1,480	807	673	119.9
久米島町	8,142	4,308	3,834	112.4	8,119	4,299	3,820	112.5
八重瀬町	28,473	13,980	14,493	96.5	28,410	13,948	14,462	96.4
宮古郡	1,118	604	514	117.5	1,105	604	501	120.6
多良間村	1,118	604	514	117.5	1,105	604	501	120.6
八重山郡	5,586	2,842	2,744	103.6	5,544	2,834	2,710	104.6
竹富町	4,027	2,053	1,974	104.0	3,992	2,046	1,946	105.1
与那国町	1,559	789	770	102.5	1,552	788	764	103.1

注) 性比とは女100人に対する男の数である。

平成26年10月1日現在市町村別推計人口



結 果 の 概 要

1 県総人口

平成22年の国勢調査から4年が経過した平成26年10月1日現在の推計人口は、1,422,536人（男 698,275人、女 724,261人）で、平成22年国勢調査人口 1,392,818人（男 683,328人、女 709,490人）より 29,718人（男 14,947人、女 14,771人）増加し、増減率は2.13%となっている。

平成26年10月1日現在の推計人口を地域別にみると、北部地区は128,561人（総人口に占める比率 9.0%、以下同じ）、中部地区 610,676人（42.9%）、南部地区 257,195人（18.1%）、宮古地区 52,732人（3.7%）、八重山地区 52,653人（3.7%）、那覇 320,719人（22.5%）となっている。

これを平成22年国勢調査人口と比較してみると、北部地区 0.59%、中部地区 2.26%、南部地区 4.49%、八重山地区 0.41%、那覇 1.51%と増加を示し、宮古地区は 1.01%の減少となっている。

表1 平成26年10月1日現在の地域別人口、面積、人口密度及び対平成22年国勢調査比較

区 分 (地域別)	平成26年 10月 1日 現 在	全人口 に占める 割合	面 積	全面積 に占める 割合	人口密度	平成22年 国勢調査 人口	増減数	人 口 増減率
	(人)	(%)	(Km ²)	(%)	(人/km ²)	(人)	(人)	(%)
県 計	1,422,536	100.0	2,276.72	100.0	625	1,392,818	29,718	2.13
北 部	128,561	9.0	824.57	36.2	156	127,813	748	0.59
中 部	610,676	42.9	280.99	12.3	2,173	597,195	13,481	2.26
南 部	257,195	18.1	313.18	13.8	821	246,148	11,047	4.49
宮 古	52,732	3.7	226.51	9.9	233	53,270	△ 538	△ 1.01
八重山	52,653	3.7	592.02	26.0	89	52,438	215	0.41
那 覇	320,719	22.5	39.27	1.7	8,167	315,954	4,765	1.51

注1) 面積は、国土交通省国土地理院の「平成25年全国都道府県市区町村別面積調」による。

那覇市、豊見城市、うるま市、金武町については、境界未定のため、総務省自治行政局の「平成26年版全国市町村要覧」の数値を利用した。

県計には、埋立地等境界未定分を含む。

- 伊平屋村及び伊是名村については、地区(域)別では北部地区、市部・郡部別では島尻郡に入る。
- 割合の数値は四捨五入してあるため、県計と内訳の合計が一致しない場合がある。

2 市町村別人口

(1) 人口

平成26年10月1日現在における各市町村の推計人口を多い順に並べると下表のとおりとなり、那覇市が最も多く320,719人(全県に占める割合22.55%、以下同じ)で、次いで沖縄市132,694人(9.33%)、うるま市119,095人(8.37%)、浦添市112,517人(7.91%)となっている。

表2 人口による平成26年10月1日現在市町村別順位

人口 順位	市町村名	人 口 (人)	全人口に 占める割 合(%)	人口 順位	市町村名	人 口 (人)	全人口に 占める割 合(%)
—	全 県	1,422,536	100.00%	21	本 部 町	13,586	0.96%
1	那 覇 市	320,719	22.55%	22	金 武 町	11,121	0.78%
2	沖 縄 市	132,694	9.33%	23	恩 納 村	10,423	0.73%
3	うるま市	119,095	8.37%	24	今帰仁村	9,263	0.65%
4	浦 添 市	112,517	7.91%	25	久米島町	8,142	0.57%
5	宜野湾市	94,840	6.67%	26	宜野座村	5,601	0.39%
6	名 護 市	61,474	4.32%	27	国 頭 村	4,860	0.34%
7	豊見城市	60,846	4.28%	28	伊 江 村	4,530	0.32%
8	糸 満 市	58,503	4.11%	29	竹 富 町	4,027	0.28%
9	宮古島市	51,614	3.63%	30	大宜味村	3,156	0.22%
10	石 垣 市	47,067	3.31%	31	東 村	1,724	0.12%
11	南 城 市	40,954	2.88%	32	与那国町	1,559	0.11%
12	読 谷 村	39,238	2.76%	33	伊是名村	1,502	0.11%
13	南風原町	37,142	2.61%	34	南大東村	1,410	0.10%
14	西 原 町	34,862	2.45%	35	伊平屋村	1,321	0.09%
15	八重瀬町	28,473	2.00%	36	多良間村	1,118	0.08%
16	北 谷 町	28,100	1.98%	37	座間味村	872	0.06%
17	中 城 村	19,246	1.35%	38	粟 国 村	825	0.06%
18	与那原町	18,170	1.28%	39	渡嘉敷村	734	0.05%
19	北中城村	16,444	1.16%	40	北大東村	692	0.05%
20	嘉手納町	13,640	0.96%	41	渡名喜村	432	0.03%

(2) 市町村別人口密度

平成26年10月1日現在における本県の人口密度は、1平方キロメートル当たり625人(前年より3人増)で、これを上回る市町村は17市町村である。

人口密度の一番高い市町村は、那覇市の8,167人(前年より20人増)で、県平均の13.1倍、最も低い竹富町の680.6倍の密度となっている。

表3 人口密度による平成26年10月1日現在市町村別順位

人口密度順位	市町村名	人口密度(人/km ²)	人口密度順位	市町村名	人口密度(人/km ²)	人口密度順位	市町村名	人口密度(人/km ²)
—	沖縄県	625	14	読谷村	1,116	28	渡名喜村	113
1	那覇市	8,167	15	八重瀬町	1,058	29	栗国村	108
2	浦添市	5,830	16	嘉手納町	907	30	伊是名村	97
3	宜野湾市	4,814	17	南城市	823	31	伊平屋村	61
4	与那原町	3,563	18	金武町	294	32	与那国町	54
5	南風原町	3,465	19	名護市	292	33	北大東村	53
6	豊見城市	3,128	20	宮古島市	252	34	座間味村	52
7	沖縄市	2,706	21	本部町	250	35	多良間村	51
8	西原町	2,201	22	今帰仁村	232	36	大宜味村	50
9	北谷町	2,039	23	石垣市	206	37	南大東村	46
10	北中城村	1,426	24	恩納村	205	38	渡嘉敷村	38
11	うるま市	1,383	25	伊江村	199	39	国頭村	25
12	糸満市	1,254	26	宜野座村	179	40	東村	21
13	中城村	1,245	27	久米島町	128	41	竹富町	12

(3) 市町村別人口性比

市町村別人口の性比(女子100人に対する男子の数)をみると、最も高いのは北大東村の175.7で、以下南大東村142.7、渡名喜村138.7と続き、性比が100を超える市町村、即ち男子が女子より多い市町村は21市町村となっている。なお、県全体では96.4となっている。

表4 平成26年10月1日現在の市町村別人口の性比

	性比 100.0 以上の 市町村	性比 (%)	性比98.0 ~99.9の 市町村	性比 (%)	性比96.0 ~97.9の 市町村	性比 (%)	性比93.0 ~95.9の 市町村	性比 (%)	性比92.9 以下の 市町村	性比 (%)
1	北大東村	175.7	名護市	99.6	宜野座村	97.8	浦添市	95.1	北谷町	92.9
2	南大東村	142.7	西原町	99.6	読谷村	97.0	豊見城市	95.0	北中城村	91.1
3	渡名喜村	138.7	今帰仁村	99.4	金武町	96.7	嘉手納町	94.7		
4	渡嘉敷村	126.5	うるま市	99.3	宮古島市	96.6	宜野湾市	94.2		
5	東村	124.5	石垣市	99.1	南風原町	96.6	沖縄市	94.2		
6	栗国村	118.8			八重瀬町	96.5	与那原町	93.7		
7	伊是名村	117.7					那覇市	93.1		
8	多良間村	117.5								
9	久米島町	112.4								
10	座間味村	109.6								
11	伊平屋村	107.4								
12	大宜味村	106.7								
13	恩納村	104.9								
14	竹富町	104.0								
15	本部町	102.9								
16	伊江村	102.7								
17	与那国町	102.5								
18	南城市	102.0								
19	糸満市	101.0								
20	国頭村	100.7								
21	中城村	100.6								
	21件		5件		6件		7件		2件	
	【参考】前年(平成25年)市町村数 22件		4件		6件		7件		2件	

3 人口動態

(1) 人口増減

人口増減の要因には、自然増減と社会増減があるが、平成26年の市町村別の人口増減率をみると、北大東村が3.59%（24人増、うち自然増加・・・2人・社会増加・・・22人）と最も高く、次いで竹富町の2.94%（115人増、うち自然増加・・・11人・社会増加・・・104人）となっている。

一方、人口減少率では、渡嘉敷村が3.04%（23人減、うち自然減少・・・1人・社会減少・・・22人）と最も高く、次いで多良間村で2.87%（33人減、うち自然減少・・・14人・社会減少・・・19人）となっている。

平成26年に人口が増加した市町村は26市町村、人口が減少した市町村は15市町村であった。

表5 平成26年市町村別人口増減率

順位	市町村	増減率(%)		順位	市町村	増減率(%)	
		平成26年	平成25年			平成26年	平成25年
—	県計	0.42	0.46	21	今帰仁村	0.24	△ 0.09
1	北大東村	3.59	1.37	22	沖縄市	0.24	0.23
2	竹富町	2.94	1.85	23	渡名喜村	0.23	△ 2.71
3	座間味村	2.59	0.12	24	伊平屋村	0.15	0.30
4	八重瀬町	1.81	2.02	25	石垣市	0.14	△ 0.19
5	中城村	1.79	2.63	26	嘉手納町	0.13	△ 0.73
6	北中城村	1.69	0.44	27	浦添市	△ 0.10	0.62
7	南風原町	1.55	1.24	28	伊是名村	△ 0.13	△ 1.51
8	豊見城市	1.50	1.29	29	西原町	△ 0.25	△ 0.14
9	宜野座村	1.17	0.64	30	大宜味村	△ 0.32	△ 2.10
10	南城市	1.16	1.02	31	粟国村	△ 0.36	△ 3.16
11	北谷町	1.07	0.21	32	宮古島市	△ 0.52	△ 0.14
12	金武町	0.79	△ 0.16	33	伊江村	△ 0.59	△ 1.34
13	宜野湾市	0.74	0.58	34	本部町	△ 0.72	△ 0.67
13	恩納村	0.57	0.27	35	南大東村	△ 0.84	△ 0.21
15	糸満市	0.53	0.58	36	久米島町	△ 0.95	△ 1.93
16	与那原町	0.45	2.94	37	東村	△ 1.60	△ 2.01
17	名護市	0.44	0.43	38	国頭村	△ 1.66	△ 2.37
18	うるま市	0.40	0.55	39	与那国町	△ 2.74	△ 0.99
19	読谷村	0.26	0.51	40	多良間村	△ 2.87	△ 1.03
20	那覇市	0.25	0.30	41	渡嘉敷村	△ 3.04	0.93

注) 人口増減 = 自然増減 + 社会増減

$$\text{人口増減率(\%)} = \frac{\text{人口増減数}}{\text{平成25年10月1日現在人口}} \times 100$$

(2) 自然増減

自然増減を市町村別に見ると、増加した市町村は24市町村、減少した市町村は17市町村となっている。

自然増加率は、豊見城市が最も高く0.95%、次いで南風原町が0.82%、宜野湾市が0.74%となっている。

一方、自然減少率は、多良間村が1.22%と最も高く、次いで大宜味村が1.14%、座間味村が1.06%となっている。

表6 平成26年市町村別自然増減率

順位	市町村	増減率(%)		順位	市町村	増減率(%)	
		平成26年	平成25年			平成26年	平成25年
—	県計	0.39	0.44	21	うるま市	0.26	0.31
1	豊見城市	0.95	0.96	22	八重瀬町	0.26	0.58
2	南風原町	0.82	0.95	23	嘉手納町	0.11	0.23
3	宜野湾市	0.74	0.77	24	金武町	0.08	0.33
4	与那原町	0.69	0.83	25	宮古島市	△ 0.04	△ 0.05
5	浦添市	0.66	0.72	26	南城市	△ 0.08	△ 0.01
6	北谷町	0.58	0.56	27	渡嘉敷村	△ 0.13	△ 0.27
7	南大東村	0.56	0.00	28	伊是名村	△ 0.13	△ 0.59
8	糸満市	0.56	0.52	29	今帰仁村	△ 0.16	△ 0.45
9	沖縄市	0.55	0.64	30	恩納村	△ 0.16	△ 0.03
10	西原町	0.51	0.47	31	本部町	△ 0.46	△ 0.38
11	北中城村	0.50	0.22	32	伊江村	△ 0.53	△ 0.50
12	中城村	0.48	0.43	33	与那国町	△ 0.56	0.12
13	名護市	0.39	0.43	34	久米島町	△ 0.58	△ 0.36
14	石垣市	0.35	0.46	35	東村	△ 0.63	△ 0.50
15	読谷村	0.34	0.52	36	渡名喜村	△ 0.70	△ 1.35
16	宜野座村	0.31	0.38	37	粟国村	△ 0.85	△ 1.99
17	伊平屋村	0.30	△ 0.61	38	国頭村	△ 0.95	△ 0.95
18	北大東村	0.30	△ 0.61	38	座間味村	△ 1.06	0.82
19	竹富町	0.28	0.39	40	大宜味村	△ 1.14	△ 0.77
20	那覇市	0.26	0.31	41	多良間村	△ 1.22	△ 0.34

注) 自然増減 = 出生児数 - 死亡者数

$$\text{自然増減率(\%)} = \frac{\text{自然増減数}}{\text{平成25年10月1日現在人口}} \times 100$$

(3) 社会増減

社会増減を市町村別に見ると、増加21市町村、減少が19市町村、増減なしが1村となっている。

社会増加率は、座間味村が3.65%と最も高く、次いで北大東村が3.29%、竹富町が2.66%となっている。増加した21市町村のうち、19市町村で前年増加率を上回り、そのうち、8市町村で減少から増加に転じている。

一方、社会減少率は、渡嘉敷村が2.91%と最も高く、次いで与那国町が2.18%、多良間村が1.65%となっている。減少した19市町村のうち、12市町村で前年減少率を上回り、4市町村では、増加から減少に転じた。

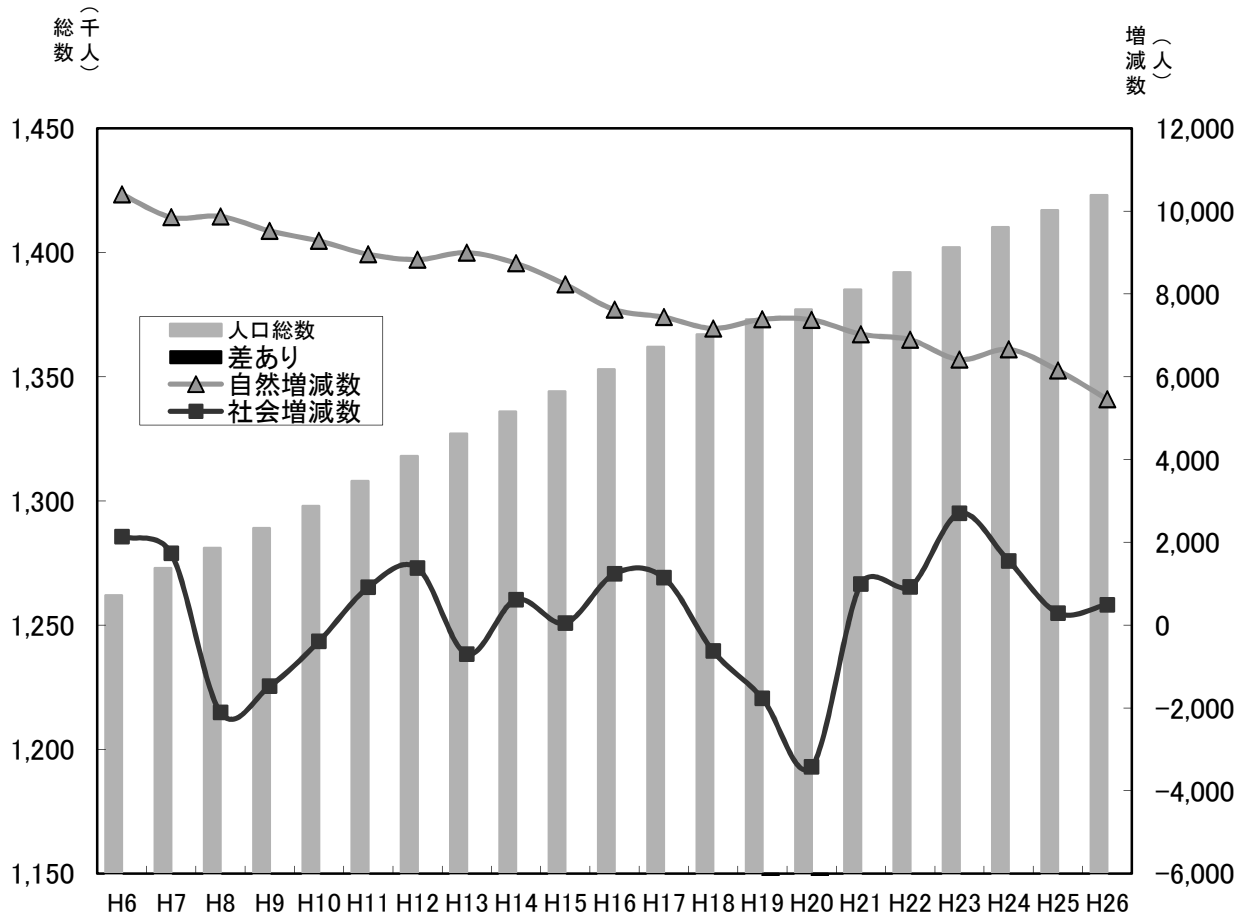
表7 平成26年市町村別社会増減率

順位	市町村	増減率(%)		順位	市町村	増減率(%)	
		平成26年	平成25年			平成26年	平成25年
—	県計	0.03	0.02	21	宜野湾市	0.01	△ 0.19
1	座間味村	3.65	△ 0.71	22	伊是名村	0.00	△ 0.92
2	北大東村	3.29	1.97	23	那覇市	△ 0.02	△ 0.01
3	竹富町	2.66	1.46	24	糸満市	△ 0.03	0.07
4	八重瀬町	1.55	1.44	25	伊江村	△ 0.07	△ 0.84
5	中城村	1.31	2.20	26	読谷村	△ 0.08	△ 0.01
6	南城市	1.24	1.03	27	伊平屋村	△ 0.15	0.91
7	北中城村	1.19	0.22	28	石垣市	△ 0.21	△ 0.65
8	渡名喜村	0.93	△ 1.35	29	与那原町	△ 0.24	2.12
9	宜野座村	0.87	0.25	30	本部町	△ 0.26	△ 0.29
10	大宜味村	0.82	△ 1.33	31	沖縄市	△ 0.31	△ 0.40
11	南風原町	0.73	0.29	32	久米島町	△ 0.36	△ 1.57
12	恩納村	0.73	0.30	33	宮古島市	△ 0.48	△ 0.09
13	金武町	0.71	△ 0.49	34	国頭村	△ 0.71	△ 1.42
14	豊見城市	0.55	0.33	35	浦添市	△ 0.76	△ 0.11
15	北谷町	0.49	△ 0.34	36	西原町	△ 0.76	△ 0.61
16	粟国村	0.48	△ 1.17	37	東村	△ 0.97	△ 1.51
17	今帰仁村	0.40	0.37	38	南大東村	△ 1.41	△ 0.21
18	うるま市	0.13	0.24	39	多良間村	△ 1.65	△ 0.69
19	名護市	0.06	0.003	40	与那国町	△ 2.18	△ 1.11
20	嘉手納町	0.02	△ 0.95	41	渡嘉敷村	△ 2.91	1.20

注) 社会増減 = 転入者数 - 転出者数

$$\text{社会増減率(\%)} = \frac{\text{社会増減数}}{\text{平成25年10月1日現在人口}} \times 100$$

図1 年次別自然増減数と社会増減数の推移



注) 人口総数は各年10月1日現在のもの。自然増減数、社会増減数は各年とも前年の10月1日から1年間のもの。

図2 市町村別人口増減要因(自然増減率及び社会増減率)

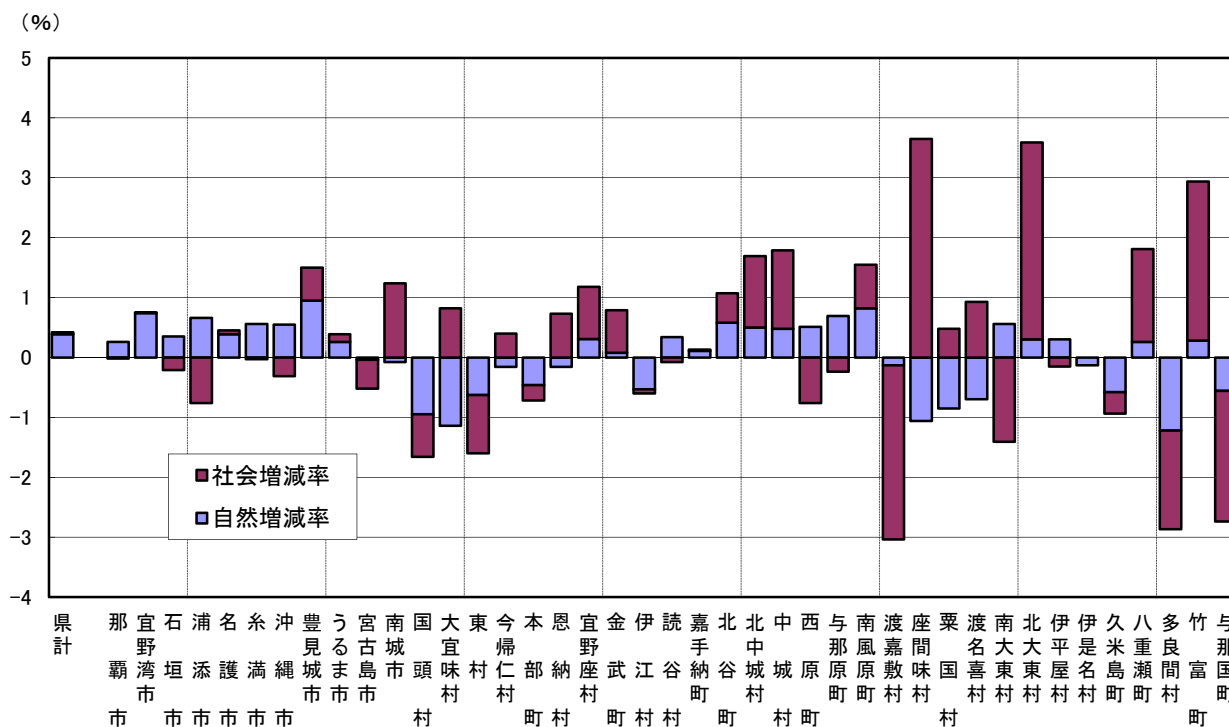


表8 人口増減要因別市町村

増減要因		市町村名		市町村数
人口増加	自然増加	社会増加	宜野湾市、名護市、豊見城市、うるま市、宜野座村、金武町、嘉手納町、北谷町、北中城村、中城村、南風原町、北大東村、八重瀬町、竹富町	14
		社会減少	那覇市、石垣市、糸満市、沖縄市、読谷村、与那原町、伊平屋村	7
	自然減少	社会増加	南城市、今帰仁村、恩納村、座間味村、渡名喜村	5
人口減少	自然増加	社会減少	浦添市、西原町、南大東村	3
		社会増加	大宜味村、粟国村	2
	自然減少	社会増減なし	伊是名村	1
		社会減少	宮古島市、国頭村、東村、本部町、伊江村、渡嘉敷村、久米島町、多良間村、与那国町	9

市町村別人口増減率の分布

増加	■ 2%以上 (1町2村)
	■ 0.5%以上～ (4市4町4村)
	■ 0%～ (5市2町4村)
増減なし	□ 0 (0)
減少	□ △0%～ (2市3町7村)
	□ △2%以下 (1町2村)



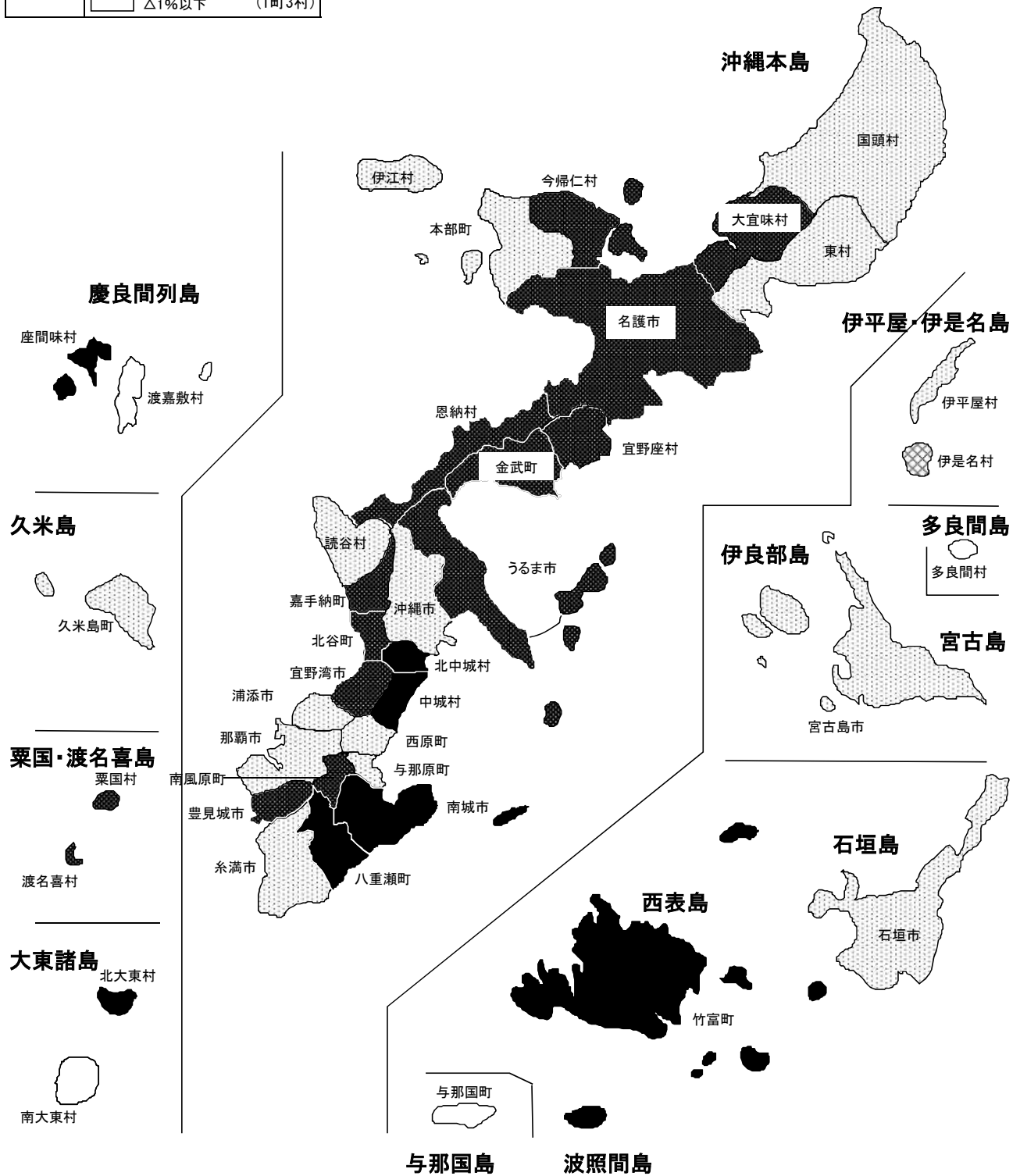
市町村別自然増減率の分布

増加	0.5%以上 (5市4町2村)
	0%~ (4市4町5村)
増減なし	0 (0)
減少	△0%~ (2市3町9村)
	△1%以下 (3村)



市町村別社会増減率の分布

増加	■ 1%以上 (1市2町4村)
	▨ 0%~ (4市4町6村)
増減なし	□ 0 (1村)
減少	▧ △0%~ (6市4町5村)
	□ △1%以下 (1町3村)



平成26年市町村

(平成25年10月中～)

市町村名	平成25年 10月1日	平成25年10月中～平成							
		自然動態				社会			
		出生	死亡	自然 増減	増 減 率	転入			
						県外	県内	その他	計
①	②	③	④= ②-③	④/① ×100	⑤	⑥	⑦	⑧= ⑤+⑥+⑦	
県計	1,416,587	16,762	11,305	5,457	0.39	28,645	46,401	1,724	76,770
市部計	1,096,427	13,061	8,508	4,553	0.42	22,948	32,953	1,279	57,180
那覇市	319,931	3,374	2,537	837	0.26	9,047	7,739	375	17,161
宜野湾市	94,139	1,250	555	695	0.74	1,581	3,773	114	5,468
石垣市	47,003	610	445	165	0.35	1,439	1,276	183	2,898
浦添市	112,631	1,413	675	738	0.66	1,803	3,634	80	5,517
名護市	61,203	720	483	237	0.39	1,301	1,965	72	3,338
糸満市	58,196	811	484	327	0.56	1,400	1,716	65	3,181
沖縄市	132,381	1,681	951	730	0.55	2,096	4,308	166	6,570
豊見城市	59,947	934	364	570	0.95	1,114	2,577	36	3,727
うるま市	118,626	1,338	1,028	310	0.26	1,606	3,230	161	4,997
宮古島市	51,885	561	584	△23	△0.04	1,053	1,217	1	2,271
南城市	40,485	369	402	△33	△0.08	508	1,518	26	2,052
郡部計	320,160	3,701	2,797	904	0.28	5,697	13,448	445	19,590
国頭郡	64,277	618	805	△187	△0.29	1,468	2,149	98	3,715
国頭村	4,942	27	74	△47	△0.95	97	133	7	237
大宜味村	3,166	23	59	△36	△1.14	43	151	2	196
東村	1,752	13	24	△11	△0.63	18	72	3	93
今帰仁村	9,241	85	100	△15	△0.16	178	263	24	465
本部町	13,685	127	190	△63	△0.46	245	407	7	659
恩納村	10,364	95	112	△17	△0.16	588	408	19	1,015
宜野座村	5,536	77	60	17	0.31	71	216	16	303
金武町	11,034	139	130	9	0.08	161	364	15	540
伊江村	4,557	32	56	△24	△0.53	67	135	5	207
中頭郡	150,587	1,735	1,073	662	0.44	2,537	6,287	193	9,017
読谷村	39,136	441	306	135	0.34	561	1,144	30	1,735
嘉手納町	13,622	152	137	15	0.11	146	495	18	659
北谷町	27,803	347	186	161	0.58	698	1,313	49	2,060
北中城村	16,171	199	118	81	0.50	203	875	33	1,111
中城村	18,907	216	125	91	0.48	260	1,067	18	1,345
西原町	34,948	380	201	179	0.51	669	1,393	45	2,107
島尻郡	98,630	1,285	844	441	0.45	1,292	4,671	137	6,100
与那原町	18,089	262	137	125	0.69	307	952	39	1,298
南風原町	36,574	524	224	300	0.82	393	1,643	42	2,078
渡嘉敷村	757	4	5	△1	△0.13	11	51	0	62
座間味村	850	9	18	△9	△1.06	51	67	6	124
粟国村	828	8	15	△7	△0.85	6	51	2	59
渡名喜村	431	1	4	△3	△0.70	5	31	0	36
南大東村	1,422	16	8	8	0.56	12	76	1	89
北大東村	668	9	7	2	0.30	6	52	1	59
伊平屋村	1,319	18	14	4	0.30	16	58	4	78
伊是名村	1,504	15	17	△2	△0.13	15	80	6	101
久米島町	8,220	67	115	△48	△0.58	159	267	13	439
八重瀬町	27,968	352	280	72	0.26	311	1,343	23	1,677
宮古郡	1,151	10	24	△14	△1.22	11	53	6	70
多良間村	1,151	10	24	△14	△1.22	11	53	6	70
八重山郡	5,515	53	51	2	0.04	389	288	11	688
竹富町	3,912	44	33	11	0.28	343	213	8	564
与那国町	1,603	9	18	△9	△0.56	46	75	3	124

別人口増減数

平成26年9月中)

(単位：人、%)

26年9月中の人口増減数								平成26年 10月1日	市町村名
動 態				人 口 増 減					
転 出	社会増減			増減率	増減数	増減率	⑮=①+⑭		
県外	県内	その他	計	⑬=⑧-⑫	⑬/① ×100	⑭=④+⑬		⑭/① ×100	
⑨	⑩	⑪	⑫=⑨+⑩ +⑪	⑬=⑧-⑫	⑬/① ×100	⑭=④+⑬	⑭/① ×100	⑮=①+⑭	
28,219	46,617	1,442	76,278	492	0.03	5,949	0.42	1,422,536	県 計
22,906	33,887	1,044	57,837	△657	△ 0.06	3,896	0.36	1,100,323	市 部 計
8,259	8,483	468	17,210	△49	△ 0.02	788	0.25	320,719	那 覇 市
1,725	3,674	63	5,462	6	0.01	701	0.74	94,840	宜野湾市
1,353	1,536	110	2,999	△101	△ 0.21	64	0.14	47,067	石 垣 市
2,094	4,123	152	6,369	△852	△ 0.76	△114	△ 0.10	112,517	浦 添 市
1,180	2,053	71	3,304	34	0.06	271	0.44	61,474	名 護 市
1,429	1,726	46	3,201	△20	△ 0.03	307	0.53	58,503	糸 満 市
2,402	4,585	0	6,987	△417	△ 0.31	313	0.24	132,694	沖 繩 市
1,141	2,225	32	3,398	329	0.55	899	1.50	60,846	豊見城市
1,743	3,018	77	4,838	159	0.13	469	0.40	119,095	うるま市
1,116	1,394	9	2,519	△248	△ 0.48	△271	△ 0.52	51,614	宮古島市
464	1,070	16	1,550	502	1.24	469	1.16	40,954	南 城 市
5,313	12,730	398	18,441	1,149	0.36	2,053	0.64	322,213	郡 部 計
1,145	2,259	137	3,541	174	0.27	△13	△ 0.02	64,264	国 頭 郡
69	202	1	272	△35	△ 0.71	△82	△ 1.66	4,860	国 頭 村
31	136	3	170	26	0.82	△10	△ 0.32	3,156	大宜味村
31	76	3	110	△17	△ 0.97	△28	△ 1.60	1,724	東 村
139	273	16	428	37	0.40	22	0.24	9,263	今帰仁村
228	453	14	695	△36	△ 0.26	△99	△ 0.72	13,586	本 部 町
348	517	74	939	76	0.73	59	0.57	10,423	恩 納 村
77	173	5	255	48	0.87	65	1.17	5,601	宜野座村
143	306	13	462	78	0.71	87	0.79	11,121	金 武 町
79	123	8	210	△3	△ 0.07	△27	△ 0.59	4,530	伊 江 村
2,537	6,019	180	8,736	281	0.19	943	0.63	151,530	中 頭 郡
587	1,133	48	1,768	△33	△ 0.08	102	0.26	39,238	読 谷 村
190	451	15	656	3	0.02	18	0.13	13,640	嘉手納町
654	1,238	32	1,924	136	0.49	297	1.07	28,100	北 谷 町
188	711	20	919	192	1.19	273	1.69	16,444	北中城村
266	816	15	1,097	248	1.31	339	1.79	19,246	中 城 村
652	1,670	50	2,372	△265	△ 0.76	△86	△ 0.25	34,862	西 原 町
1,363	4,027	66	5,456	644	0.65	1,085	1.10	99,715	島 尻 郡
350	973	19	1,342	△44	△ 0.24	81	0.45	18,170	与那原町
398	1,400	12	1,810	268	0.73	568	1.55	37,142	南風原町
21	62	1	84	△22	△ 2.91	△23	△ 3.04	734	渡嘉敷村
20	70	3	93	31	3.65	22	2.59	872	座間味村
13	40	2	55	4	0.48	△3	△ 0.36	825	粟 国 村
1	31	0	32	4	0.93	1	0.23	432	渡名喜村
7	101	1	109	△20	△ 1.41	△12	△ 0.84	1,410	南大東村
1	36	0	37	22	3.29	24	3.59	692	北大東村
17	61	2	80	△2	△ 0.15	2	0.15	1,321	伊平屋村
18	79	4	101	0	0.00	△2	△ 0.13	1,502	伊是名村
151	311	7	469	△30	△ 0.36	△78	△ 0.95	8,142	久米島町
366	863	15	1,244	433	1.55	505	1.81	28,473	八重瀬町
13	71	5	89	△19	△ 1.65	△33	△ 2.87	1,118	宮 古 郡
13	71	5	89	△19	△ 1.65	△33	△ 2.87	1,118	多良間村
255	354	10	619	69	1.25	71	1.29	5,586	八 重 山 郡
222	228	10	460	104	2.66	115	2.94	4,027	竹 富 町
33	126	0	159	△35	△ 2.18	△44	△ 2.74	1,559	与那国町

平成26年市町村別・月別推計人口

単位：人

市町村名	平成 25 年			平成 26 年									
	10月	11月	12月	1月	2月	3月	4月	5月	6月	7月	8月	9月	10月
果 計	1,416,587	1,417,771	1,418,696	1,419,383	1,419,890	1,420,002	1,414,146	1,418,572	1,419,395	1,419,926	1,420,998	1,421,795	1,422,536
市 部 計	1,096,427	1,097,245	1,098,070	1,098,531	1,098,759	1,098,847	1,094,241	1,097,454	1,098,046	1,098,391	1,099,187	1,099,755	1,100,323
那 覇 市	319,931	320,147	320,373	320,488	320,485	320,375	319,680	320,109	320,346	320,379	320,551	320,581	320,719
宜野湾市	94,139	94,180	94,312	94,409	94,492	94,533	94,202	94,558	94,722	94,739	94,792	94,774	94,840
石 垣 市	47,003	47,026	47,038	47,099	47,106	47,061	46,164	46,769	46,827	46,844	46,947	47,037	47,067
浦 添 市	112,631	112,768	112,832	112,742	112,742	112,859	112,418	112,302	112,285	112,278	112,375	112,505	112,517
名 護 市	61,203	61,227	61,271	61,287	61,333	61,290	60,862	61,315	61,353	61,408	61,448	61,444	61,474
糸 満 市	58,196	58,266	58,326	58,366	58,386	58,394	58,133	58,306	58,340	58,355	58,319	58,427	58,503
沖 繩 市	132,381	132,558	132,665	132,723	132,687	132,789	132,490	132,532	132,486	132,496	132,599	132,583	132,694
豊見城市	59,947	59,999	60,066	60,190	60,284	60,336	60,062	60,454	60,508	60,570	60,668	60,771	60,846
うるま市	118,626	118,665	118,702	118,721	118,775	118,771	118,452	118,747	118,789	118,882	118,971	119,086	119,095
宮古島市	51,885	51,856	51,868	51,859	51,865	51,828	51,157	51,572	51,566	51,576	51,583	51,619	51,614
南 城 市	40,485	40,553	40,617	40,647	40,604	40,611	40,621	40,790	40,824	40,864	40,934	40,928	40,954
郡 部 計	320,160	320,526	320,626	320,852	321,131	321,155	319,905	321,118	321,349	321,535	321,811	322,040	322,213
国 頭 郡	64,277	64,301	64,272	64,242	64,249	64,242	64,055	64,229	64,218	64,258	64,281	64,266	64,264
国 頭 村	4,942	4,937	4,924	4,920	4,923	4,917	4,888	4,917	4,906	4,892	4,886	4,872	4,860
大宜味村	3,166	3,178	3,178	3,163	3,166	3,160	3,128	3,138	3,139	3,151	3,149	3,151	3,156
東 村	1,752	1,748	1,753	1,747	1,739	1,742	1,717	1,721	1,717	1,723	1,721	1,716	1,724
今帰仁村	9,241	9,242	9,237	9,246	9,248	9,253	9,234	9,238	9,237	9,253	9,251	9,240	9,263
本 部 町	13,685	13,683	13,690	13,689	13,660	13,666	13,616	13,642	13,638	13,625	13,621	13,618	13,586
恩 納 村	10,364	10,365	10,347	10,311	10,322	10,314	10,298	10,344	10,351	10,361	10,406	10,407	10,423
宜野座村	5,536	5,537	5,545	5,557	5,564	5,558	5,571	5,580	5,579	5,589	5,597	5,599	5,601
金 武 町	11,034	11,064	11,052	11,072	11,091	11,094	11,087	11,111	11,113	11,123	11,118	11,118	11,121
伊 江 村	4,557	4,547	4,546	4,537	4,536	4,538	4,516	4,538	4,538	4,541	4,532	4,545	4,530
中 頭 郡	150,587	150,788	150,844	151,014	151,130	151,079	150,479	150,869	151,033	151,144	151,245	151,383	151,530
読 谷 村	39,136	39,206	39,184	39,198	39,191	39,208	39,097	39,133	39,156	39,158	39,193	39,205	39,238
嘉手納町	13,622	13,673	13,685	13,692	13,699	13,680	13,622	13,662	13,641	13,638	13,633	13,656	13,640
北 谷 町	27,803	27,830	27,832	27,864	27,913	27,959	27,888	27,909	27,968	27,965	27,974	28,047	28,100
北中城村	16,171	16,170	16,174	16,227	16,258	16,267	16,283	16,277	16,309	16,355	16,390	16,437	16,444
中 城 村	18,907	18,948	18,980	19,024	19,054	19,046	18,975	19,075	19,158	19,194	19,209	19,239	19,246
西 原 町	34,948	34,961	34,989	35,009	35,015	34,919	34,614	34,813	34,801	34,834	34,846	34,799	34,862
島 尻 郡	98,630	98,769	98,843	98,941	99,102	99,177	98,866	99,353	99,414	99,440	99,583	99,683	99,715
与那原町	18,089	18,095	18,136	18,139	18,186	18,186	18,139	18,120	18,099	18,100	18,151	18,176	18,170
南風原町	36,574	36,654	36,723	36,754	36,840	36,843	36,835	37,034	37,073	37,070	37,115	37,131	37,142
渡嘉敷村	757	756	754	747	742	737	734	739	736	739	738	734	734
座間味村	850	848	846	845	844	849	828	866	869	875	877	877	872
粟 国 村	828	822	813	809	808	810	805	823	825	827	824	826	825
渡名喜村	431	431	431	431	428	430	418	432	434	434	433	434	432
南大東村	1,422	1,425	1,426	1,432	1,440	1,442	1,407	1,415	1,413	1,415	1,415	1,417	1,410
北大東村	668	669	668	672	676	679	658	680	683	683	684	684	692
伊平屋村	1,319	1,322	1,322	1,323	1,317	1,319	1,286	1,319	1,319	1,315	1,317	1,319	1,321
伊是名村	1,504	1,508	1,505	1,503	1,510	1,515	1,490	1,508	1,505	1,503	1,502	1,505	1,502
久米島町	8,220	8,228	8,206	8,207	8,208	8,168	8,098	8,141	8,151	8,138	8,143	8,144	8,142
八重瀬町	27,968	28,011	28,013	28,079	28,103	28,199	28,168	28,276	28,307	28,341	28,384	28,436	28,473
宮 古 郡	1,151	1,149	1,153	1,151	1,146	1,143	1,117	1,140	1,139	1,129	1,124	1,125	1,118
多良間村	1,151	1,149	1,153	1,151	1,146	1,143	1,117	1,140	1,139	1,129	1,124	1,125	1,118
八重山郡	5,515	5,519	5,514	5,504	5,504	5,514	5,388	5,527	5,545	5,564	5,578	5,583	5,586
竹 富 町	3,912	3,921	3,914	3,908	3,908	3,916	3,864	3,979	3,993	4,011	4,022	4,018	4,027
与那国町	1,603	1,598	1,600	1,596	1,596	1,598	1,524	1,548	1,552	1,553	1,556	1,565	1,559

参 考

沖 縄 県
平成26年人口移動報告年報
(平成25年10月～平成26年9月)

平成27年2月発行

編集・発行 沖縄県企画部統計課

〒900-8570 沖縄県那覇市泉崎1丁目2番2号

電話(人口社会統計班)098(866)2050

携帯端末をお持ちの方はこちら →

沖縄県統計資料WEBサイト <http://www.pref.okinawa.jp/toukeika/>

