

那覇市の消費者物価指数(令和1年7月分)

1 概況

- (1) 総合指数は平成27年を100として102.3となり、前月比で0.2%上昇し、前年同月比で0.4%上昇した。
- (2) 生鮮食品を除く総合指数は102.2となり、前月比で0.1%上昇し、前年同月比で0.5%上昇した。

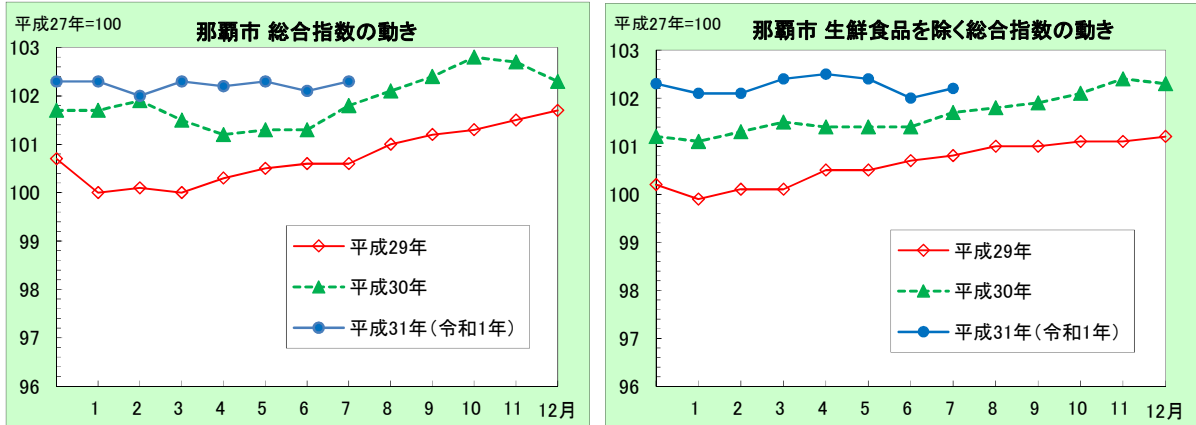


表1 那覇市の総合と生鮮食品を除く総合の前月比及び前年同月比

		平成30年					平成31年					令和1年	
		8月	9月	10月	11月	12月	1月	2月	3月	4月	5月	6月	7月
総合	指数	102.1	102.4	102.8	102.7	102.3	102.3	102.0	102.3	102.2	102.3	102.1	102.3
	前月比	0.3	0.2	0.4	▲0.1	▲0.4	0.0	▲0.3	0.3	▲0.1	0.1	▲0.2	0.2
	前年同月比	1.1	1.1	1.5	1.2	0.6	0.5	0.1	0.8	1.0	1.0	0.7	0.4
生鮮食品を除く総合	指数	101.8	101.9	102.1	102.4	102.3	102.1	102.1	102.4	102.5	102.4	102.0	102.2
	前月比	0.1	0.1	0.2	0.3	▲0.1	▲0.2	0.0	0.2	0.1	▲0.1	▲0.3	0.1
	前年同月比	0.8	0.9	0.9	1.3	1.1	1.0	0.8	0.9	1.0	0.9	0.6	0.5

(注) ▲はマイナスを表す

(%)

2 前月からの動き

表2 10大費目指数、前月比及び寄与度

	総合	生鮮食品を除く総合	食料	生鮮食品	住居	光熱・水道	家具・家事用品	被服及び履物	保健医療	交通・通信	教育	教養娯楽	諸雑費
指数	102.3	102.2	104.2	104.6	100.1	105.4	98.8	100.5	102.9	99.6	106.2	103.2	102.4
前月比(%)	0.2	0.1	0.4	1.9	0.1	▲0.3	▲0.2	▲2.1	0.4	1.2	0.0	▲0.2	0.0
寄与度	0.19	0.11	0.11	0.08	0.02	▲0.03	▲0.01	▲0.07	0.02	0.17	0.00	▲0.02	0.00

(注) ▲はマイナスを表す

総合指数の前月比で0.2%の上昇となった内訳を寄与度で見ると、交通・通信、食料などが要因となっている。なお、被服及び履物などは下落した。

【主な内訳】	10大費目	中分類、前月比(寄与度)
上昇	交通・通信	▲0.09 (4.5%)
	食料	▲0.16 (8.1%)
下落	被服及び履物	▲0.04 (-2.8%)

3 前年同月との比較

表3 10大費目指数、前年同月比及び寄与度

	総合	生鮮食品 を除く総合	食料	生鮮 食品	住居	光熱・ 水道	家具・ 家事用品	被服及 履物	保健 医療	交通・ 通信	教育	教養 娯楽	諸雑費
前年同月 比(%)	0.4	0.5	0.8	▲ 1.1	0.1	1.3	▲ 2.9	▲ 0.5	0.7	▲ 1.3	4.0	1.7	1.5
寄与度	0.41	0.46	0.22	▲ 0.05	0.03	0.11	▲ 0.11	▲ 0.02	0.03	▲ 0.19	0.13	0.14	0.08

(注) ▲はマイナスを表す

総合指数の前年同月比が0.4%の上昇となった内訳を寄与度で見ると、食料、教養娯楽などが要因となっている。

なお、交通・通信などは下落した。

〔主な内訳〕	10大費目	中分類、前年同月比(寄与度)
上昇	食料	… 外食 3.2% (0.18)
	教養・娯楽	… 教養娯楽サービス 1.1% (0.06)
下落	交通・通信	… 通信 -3.1% (-0.15)

沖縄県の消費者物価指数(令和1年7月分)

1 概況

- (1) 総合指数は平成27年を100として102.0となり、前月比では0.3%の上昇、前年同月比で0.6%の上昇となっている。
- (2) 生鮮食品を除く総合指数は101.9となり、前月比では0.2%の上昇、前年同月比で0.6%の上昇となっている。

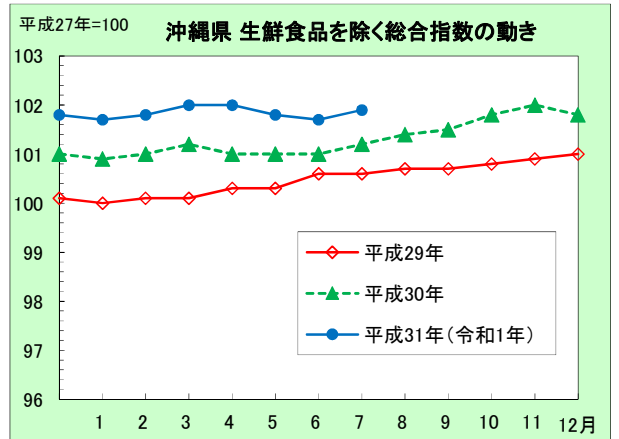
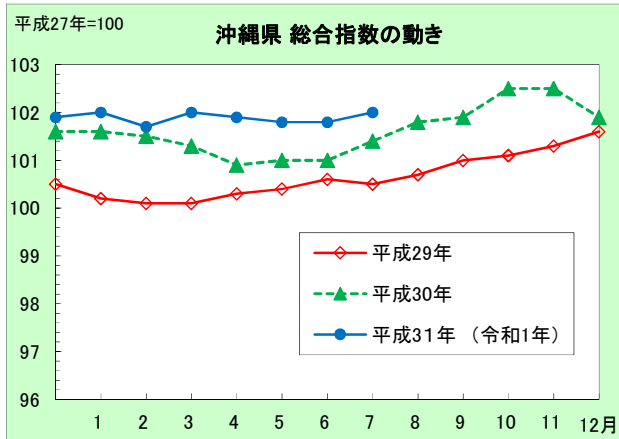


表1 沖縄県の総合と生鮮食品を除く総合の前月比及び前年同月比

		平成30年					平成31年					令和1年	
		8月	9月	10月	11月	12月	1月	2月	3月	4月	5月	6月	7月
総合	指数	101.8	101.9	102.5	102.5	101.9	102.0	101.7	102.0	101.9	101.8	101.8	102.0
	前月比(%)	0.4	0.1	0.6	▲0.1	▲0.6	0.1	▲0.2	0.2	0.0	▲0.1	0.0	0.3
	前年同月比(%)	1.0	0.9	1.5	1.2	0.3	0.4	0.2	0.6	1.1	0.8	0.8	0.6
生鮮食品を除く総合	指数	101.4	101.5	101.8	102.0	101.8	101.7	101.8	102.0	102.0	101.8	101.7	101.9
	前月比(%)	0.2	0.1	0.3	0.2	▲0.2	▲0.1	0.0	0.2	0.0	▲0.2	▲0.2	0.2
	前年同月比(%)	0.7	0.8	1.0	1.1	0.8	0.8	0.7	0.7	1.0	0.8	0.6	0.6

(注) ▲はマイナスを表す

(%)

2 前月からの動き

表2 10大費目指数、前月比及び寄与度

	総合	生鮮食品を除く総合	食料		住居	光熱・水道	家具・被服及び履物		保健医療	交通・通信	教育	教養娯楽	諸雑費
			生鮮食品	食料			家具・家事用品	被服及び履物					
指数	102.0	101.9	104.5	106.1	99.9	105.3	95.5	100.0	102.8	99.8	104.3	102.9	101.0
前月比(%)	0.3	0.2	0.4	2.0	0.1	0.0	0.9	▲1.8	0.4	1.0	0.0	0.0	0.0
寄与度	0.28	0.20	0.12	0.08	0.01	0.00	0.03	▲0.06	0.02	0.15	0.00	0.00	0.00

(注) ▲はマイナスを表す

総合指数の前月比が0.3%の上昇となった内訳を寄与度で見ると、交通・通信、食料などが要因となっている。なお、被服及び履物などは下落した。

[主な内訳]	10大費目	中分類, 前月比(寄与度)
上昇	交通・通信	通信 2.1% (0.10)
	食料	生鮮野菜 8.5% (0.18)
下落	被服及び履物	シャツ・セーター類 -4.6% (-0.03)

3 前年同月との比較

表3 10大費目指数、前年同月比及び寄与度

	総合	生鮮食品 を除く総合	食料	生鮮 食品	住居	光熱・家具・ 水道 家事用品	被服及 び履物	保健 医療	交通・教育	交通・ 通信	教育	教養 娯楽	諸雑費
前年同 月比 (%)	0.6	0.6	1.4	1.0	0.3	1.2	▲ 0.3	▲ 0.5	0.8	▲ 0.9	1.3	1.6	0.3
寄与度	0.64	0.59	0.41	0.04	0.06	0.10	▲ 0.01	▲ 0.02	0.04	▲ 0.13	0.04	0.13	0.02

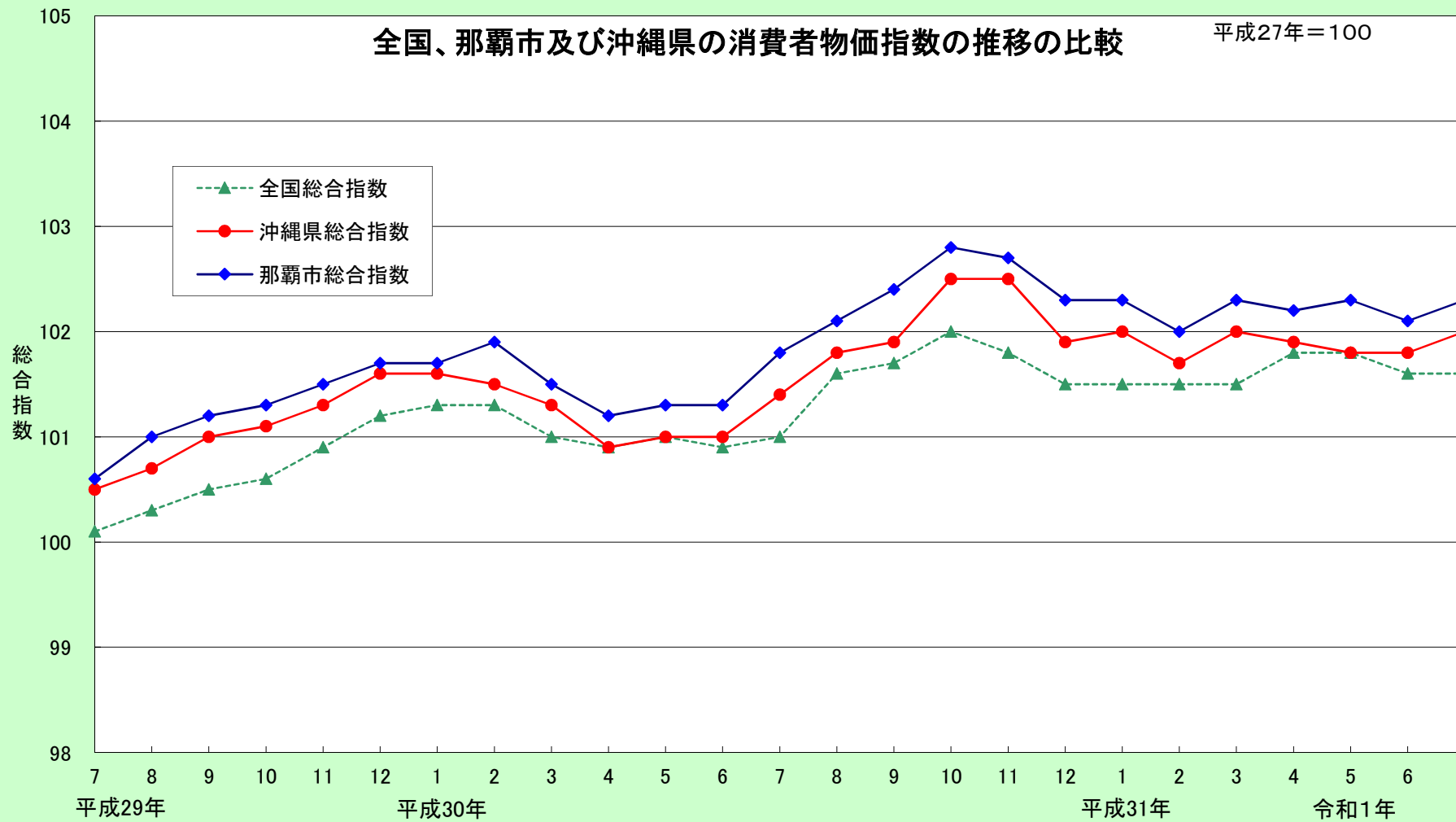
(注) ▲はマイナスを表す

総合指数の前年同月比が0.6%の上昇となった内訳を寄与度で見ると、食料、教養・娯楽などが要因となっている。
なお、交通・通信などは下落した。

〔主な内訳〕	10大費目	中分類	前年同月比(寄与度)
上昇	食料	...	肉類 5.1% (0.13)
	教養・娯楽	...	教養娯楽用品 3.2% (0.06)
下落	交通・通信	...	通信 -3.1% (-0.15)

全国、那覇市及び沖縄県の消費者物価指数の推移の比較

平成27年=100



5