

平成25年(2013年) 8月

# 八重山入域観光客数統計概況(推計)

(初回：平成25年10月16日発表)

入域観光客数(8月)	
<b>114,684人</b>	
前年同月	76,152人
対前年同月比	150.6%
年間累計(～8月)	624,070人
対前年累積比	126.7%
観光消費額推計	67.0億円

国籍別入域観光客数(8月)	
日本	<b>101,666人</b>
前年同月	67,375人
対前年同月比	150.9%

外国		
<b>13,018人</b>		
前年同月	8,777人	
対前年同月比	148.32%	
国籍	入域観光客数	前年同月比
台湾	12,506	146.4%
香港	346	286.0%
上海	0	#DIV/0!
中国(上記以外)	8	266.7%
韓国	10	23.3%
アジア(上記以外)	37	194.7%
その他諸外国	111	231.3%

※外国人については、入国管理局の資料に基づく

島別入域観光客数(8月)		
石垣市(8月)		
島名	観光客数	対前年比
石垣島	113,876人	150.0%
竹富町(8月)		
島名	観光客数	対前年比
竹富島	40,599人	131.8%
西表	16,117人	151.8%
西郷	9,126人	117.5%
小浜島	12,274人	131.5%
黒島	3,299人	95.0%
波照間島	4,230人	135.6%
鳩間島	1,235人	173.5%
新城島	730人	232.5%
加屋真島	224人	108.2%
計	87,834人	132.4%
与那国町(8月)		
島名	観光客数	対前年比
与那国島	2,291人	96.5%

**概況と見通し** (追加：平成25年11月13日発表) 外国人国籍別人数を追加修正。

2013年8月の八重山入域観光客数は、対前年同月比150.6%の114,684人(38,532人増)。

**[全体]**

- 2ヵ月連続で10万人を突破！単月の入域観光客数は2ヵ月連続で過去最高を更新。
- 10ヵ月連続で対前年同月比を上回り、4月以降は各月の過去最高値を連続で更新。

**[国内]**

- 県外直行便が対前年比で非常に大きく伸びている。特に、関東圏については成田からの入域も可能となったこともあり、約420%と驚異的に伸びた。
- 関西圏についても関空・神戸を合わせると関東圏を上回る入域観光客数があり、その他の地域も全て昨年実績を上回るなど、好調であった。

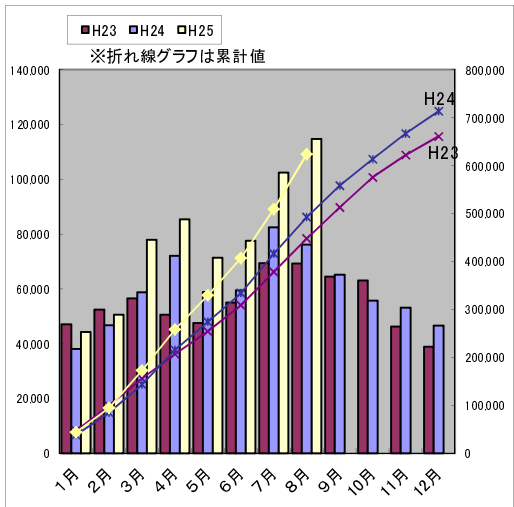
**[海外]**

- 空路では、チャーター便により復興航空で603人、マンダリン航空で807人、計1,311人が来島した。
- 海路では、スーパースターアークエアス号が台風12・15号の影響により22・29日の寄港を見合わせたものの、計7回寄港し12,029人が来島した。
- 対前年同月比で、チャーター便156.8%、クルーズ船148.9%と好調であった。

**[その他]**

- 今月は2つの台風の影響を受けた。21日には台風12号、29日には台風15号が接近し、空路・航路共に遅延・欠航が相次いだ。
- 例年、八重山観光は7・8月にピークを向かえ9月以降は年末にむけ徐々に減少する傾向にあるが、開港以来、対前年比約2・3割増して推移しているため、来月以降の動向にも期待したい。

路線別・3旬別入域観光客数推計											
		上旬		中旬		下旬		月間合計			
		観光客数	前年比	観光客数	前年比	観光客数	前年比	観光客数	構成比	前年比	
国内路線	空路	東京(羽田、成田)	4,908	478.1%	4,696	365.4%	4,422	429.3%	14,026	12.2%	419.7%
		大阪(関空)	4,031	245.8%	4,311	198.3%	3,813	260.3%	12,155	10.6%	230.3%
		神戸	1,143	1,143皆増	1,322	1,322皆増	1,195	1,195皆増	3,660	3.2%	3,660皆増
		名古屋(中部)	1,285	1,285皆増	1,309	1,309皆増	1,182	1,182皆増	3,776	3.3%	3,776皆増
		福岡	842	105.5%	969	99.7%	800	106.0%	2,611	2.3%	103.4%
	県内便	那覇	12,209	352.4%	12,607	284.6%	11,412	351.2%	36,228	31.6%	325.1%
		宮古	20,983	129.0%	22,638	102.2%	19,404	120.7%	63,025	55.0%	115.7%
		宮古	772	140.7%	693	100.4%	626	132.0%	2,091	1.8%	122.0%
		チャーター便	21,755	129.4%	23,331	102.2%	20,030	121.0%	65,116	56.8%	115.8%
		海路	クルーズ船	0	—	0	—	0	—	0	0.0%
海路	クルーズ船	33,964	167.5%	35,938	131.8%	31,442	158.8%	101,344	88.4%	150.5%	
海外路線	空路	チャーター便	499	177.0%	310	88.1%	502	248.5%	1,311	1.1%	156.8%
海路	クルーズ船	5,086	152.9%	5,167	150.6%	1,776	134.2%	12,029	10.5%	148.9%	
海路	クルーズ船	5,585	154.8%	5,477	144.8%	2,278	149.4%	13,340	11.6%	149.6%	
空路計(国内路線+海外路線)		34,463	167.6%	36,248	131.3%	31,944	159.7%	102,655	89.5%	150.5%	
海路計(国内路線+海外路線)		5,086	152.9%	5,167	150.6%	1,776	134.2%	12,029	10.5%	148.9%	
月合計		39,549	165.5%	41,415	133.4%	33,720	158.1%	114,684	100.0%	150.4%	



月別入域観光客数・消費額推移								単位：人・億円		
	平成23年		平成24年		平成25年		比較(平成25年/平成24年)			
	観光客数	消費額	観光客数	消費額	観光客数	消費額	観光客数	消費額	県全体観光客数	
1月	47,049	32.1	38,055	27.2	44,214	30.9	116.2%	113.6%	(106.1%)	
2月	52,461	35.4	46,749	32.6	50,560	36.3	108.2%	111.3%	(106.5%)	
3月	56,553	39.2	58,796	42.1	77,866	55.3	132.4%	131.4%	(106.7%)	
4月	50,530	32.4	72,055	43.5	85,333	51.0	118.4%	117.2%	(109.6%)	
5月	47,580	27.2	58,831	32.0	71,396	38.1	121.4%	119.1%	(110.0%)	
6月	55,053	30.8	59,478	34.8	77,609	43.4	130.5%	124.7%	(114.7%)	
7月	69,367	42.2	82,435	45.8	102,408	59.1	124.2%	129.0%	(106.1%)	
8月	69,277	42.7	76,152	44.9	114,684	67.0	150.6%	149.2%	(116.2%)	
9月	64,446	38.6	65,133	38.6						
10月	63,038	35.3	55,682	34.0						
11月	46,282	30.9	53,144	36.0						
12月	38,874	26.3	46,542	31.4						
計	660,510	413.1	713,058	442.9	624,070	381.1	126.7%	125.8%	109.6%	

■入域観光客数は入域客数(航空機・船舶乗客数)実績に下表の推計混在率を乗じて算出した推計値です。

	1月	2月	3月	4月	5月	6月	7月	8月	9月	10月	11月	12月	平均
石垣島	72.1%	76.5%	77.1%	90.4%	87.5%	87.6%	89.7%	88.5%	88.6%	80.0%	80.0%	78.1%	83.0%
与那国島	78.8%	82.5%	80.2%	75.3%	74.8%	80.8%	68.8%	62.6%	72.2%	73.0%	74.6%	70.7%	74.5%

■本データは沖縄県八重山事務所のWebサイトにも掲載しております。  
<http://www.pref.okinawa.jp/site/somu/yaeyama/shinko/documents/documents/kankoutantou.htm>  
 沖縄県>組織で探す>総務部・八重山事務所>担当ページ一覧・八重山地域観光入域客数

■沖縄本島を含む沖縄県全体の入域観光客数統計については、沖縄県観光企画課Webサイトをご参照ください。  
<http://www.pref.okinawa.jp/site/kankou>