

八重山入域観光客数統計概況(推計)

入域観光客数(7月)	
102,408人	
前年同月	82,435人
対前年同月比	124.2%
年間累計(～7月)	509,386人
対前年累積比	122.3%
観光消費額推計	59.1億円

国籍別入域観光客数(7月)	
日本 88,352人	
前年同月	対前年同月比
66,878人	132.1%

外国 14,056人		
前年同月	対前年同月比	
15,557	90.35%	
国籍	入域観光客数	前年同月比
台湾	13,612	100.4%
香港	212	98.1%
上海	0	#DIV/0!
中国(上記以外)	10	76.9%
韓国	4	14.8%
アジア(上記以外)	171	87.5%
その他諸外国	11	8.6%

※外国人については、入国管理局の資料に基づく

島別入域観光客数(7月)		
石垣市(7月)		
島名	観光客数	対前年比
石垣島	101,836人	123.9%
竹富町(7月)		
島名	観光客数	対前年比
竹富島	35,920人	110.7%
西表	14,317人	124.2%
東部	8,130人	99.1%
西部	8,130人	99.1%
小浜島	12,249人	130.8%
黒島	3,057人	80.1%
波照間島	3,717人	97.7%
鳩間島	1,182人	109.0%
新城島	502人	85.4%
加屋真島	180人	92.8%
計	79,254人	111.6%
与那国町(7月)		
島名	観光客数	対前年比
与那国島	2,148人	101.8%

概況と見通し (平成25年9月3日発表)

2013年7月の八重山入域観光客数は、対前年同月比124.2%の102,408人(19,973人増)。

【全体】

- 八重山観光史上初めて単月**10万人を突破!**
- 9カ月連続で対前年同月比を上回り、対同月比最高記録を4カ月連続で更新。

【国内】

- 7/1よりANA福岡直行便がスタート。10/27までの季節運航となる。
- 7/10よりスカイマークが就航。石垣⇄成田・神戸(各1便/日)、那覇(4便/日)などの路線が新設・強化された。
- 県外直行便が好調。対前年比265%の伸び率となっている。

【海外】

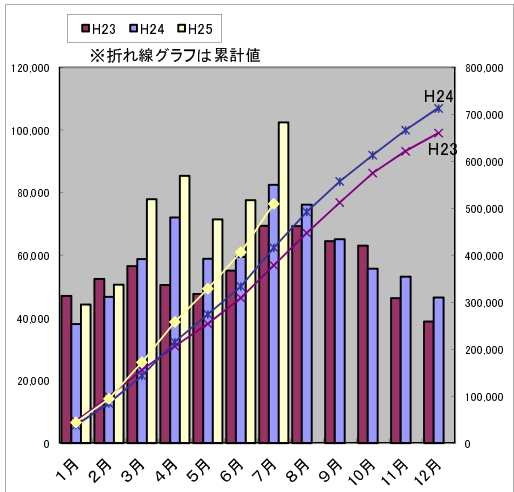
- 空路では、チャーター便が対前年比131.0%の伸び率となり好調。
- 海路では、スーパースターアークエアス号が8回寄港し12,986人が来島。11日の寄港が台風のため中止となり、その分対前年比で減となった。

【その他】

- 台風7号の接近に伴い12日は空港が終日閉鎖になるなどの影響を受けはしたものの、単月入域観光客数の過去最高記録を更新し10万人の大台を達成するなど、八重山観光の勢いを感じさせる結果であった。
- 今月はスカイマーク社の参入により石垣⇄那覇間が5,000円前後となるなど、航空運賃の低価格化が実現したこともあり、8月以降も入域観光客は高い水準で推移することが期待される。

路線別・3旬別入域観光客数推計

		上旬		中旬		下旬		月間合計				
		観光客数	前年比	観光客数	前年比	観光客数	前年比	観光客数	構成比	前年比		
国内路線	空路	東京(羽田、成田)	4,799	195.3%	3,537	252.0%	4,940	354.6%	13,276	13.0%	252.7%	
		大阪(関空)	3,851	222.1%	2,844	232.4%	3,988	219.0%	10,683	10.4%	223.6%	
		神戸	143	143皆増	731	731皆増	1,061	1,061皆増	1,935	1.9%	1,935皆増	
		名古屋(中部)	1,288	1,288皆増	942	942皆増	1,529	1,529皆増	3,759	3.7%	3,759皆増	
		福岡	824	124.5%	675	116.1%	959	117.7%	2,458	2.4%	119.5%	
			10,905	224.7%	8,729	272.1%	12,477	309.7%	32,111	31.4%	265.6%	
		県内便	那覇	14,629	87.8%	16,099	106.5%	22,980	111.6%	53,708	52.4%	102.6%
			宮古	731	117.4%	484	70.0%	914	128.7%	2,129	2.1%	105.2%
			15,360	88.8%	16,583	104.9%	23,894	112.2%	55,837	54.5%	102.7%	
		チャーター便	0	—	0	—	0	—	0	0.0%	—	
		26,265	118.6%	25,312	133.1%	36,371	143.6%	87,948	85.9%	132.3%		
	海路	クルーズ船	0	—	0	—	0	—	0	0.0%	—	
		26,265	118.6%	25,312	133.1%	36,371	143.6%	87,948	85.9%	132.3%		
海外路線	空路	チャーター便	387	113.8%	530	135.9%	557	141.0%	1,474	1.4%	131.0%	
	海路	クルーズ船	5,094	105.4%	2,909	58.0%	4,983	100.0%	12,986	12.7%	87.6%	
		5,481	106.0%	3,439	63.6%	5,540	103.0%	14,460	14.1%	90.6%		
空路計(国内路線+海外路線)		26,652	118.5%	25,842	133.2%	36,928	143.6%	89,422	87.3%	132.3%		
海路計(国内路線+海外路線)		5,094	105.4%	2,909	58.0%	4,983	100.0%	12,986	12.7%	87.6%		
月合計		31,746	116.2%	28,751	117.7%	41,911	136.5%	102,408	100.0%	124.2%		



月	平成23年		平成24年		平成25年		比較(平成25年/平成24年)		
	観光客数	消費額	観光客数	消費額	観光客数	消費額	観光客数	消費額	果全体観光客数
1月	47,049	32.1	38,055	27.2	44,214	30.9	116.2%	113.6%	(106.1%)
2月	52,461	35.4	46,749	32.6	50,560	36.3	108.2%	111.3%	(106.5%)
3月	56,553	39.2	58,796	42.1	77,866	55.3	132.4%	131.4%	(106.7%)
4月	50,530	32.4	72,055	43.5	85,333	51.0	118.4%	117.2%	(109.6%)
5月	47,580	27.2	58,831	32.0	71,396	38.1	121.4%	119.1%	(110.0%)
6月	55,053	30.8	59,478	34.8	77,609	43.4	130.5%	124.7%	(114.7%)
7月	69,367	42.2	82,435	45.8	102,408	59.1	124.2%	129.0%	(106.1%)
8月	69,277	42.7	76,152	44.9					
9月	64,446	38.6	65,133	38.6					
10月	63,038	35.3	55,682	34.0					
11月	46,282	30.9	53,144	36.0					
12月	38,874	26.3	46,542	31.4					
計	660,510	413.1	713,058	442.9	509,386	314.1	122.3%	121.7%	(108.4%)

■入域観光客数は入域客数(航空機・船舶乗客数)実績に下表の推計混在率を乗じて算出した推計値です。

	1月	2月	3月	4月	5月	6月	7月	8月	9月	10月	11月	12月	平均
石垣島	72.1%	76.5%	77.1%	90.4%	87.5%	87.6%	89.7%	88.5%	88.6%	80.0%	80.0%	78.1%	83.0%
与那国島	78.8%	82.5%	80.2%	75.3%	74.8%	80.8%	68.8%	62.6%	72.2%	73.0%	74.6%	70.7%	74.5%

■本データは沖縄県八重山事務所のWebサイトにも掲載しております。
<http://www.pref.okinawa.jp/site/somu/yaeyama/shinko/documents/documents/kankoutantou.html>
 沖縄県>組織で探す>総務部・八重山事務所>担当ページ一覧・八重山地域観光入域客数

■沖縄本島を含む沖縄県全体の入域観光客数統計については、沖縄県観光企画課Webサイトをご参照ください。
<http://www.pref.okinawa.jp/site/bunka>