

平成25年(2013年)

5月

八重山入域観光客数統計概況(推計)

入域観光客数(5月)

71,396人

前年同月	58,831人
対前年同月比	121.4%
年間累計(～5月)	329,369人
対前年累積比	120.0%
観光消費額推計	38.1億円

国籍別入域観光客数(5月)

日本	56,526人	
前年同月	47,337人	
対前年同月比	119.4%	
外国	14,870人	
前年同月	11,494人	
対前年同月比	129.37%	
国籍	入域観光客数	前年同月比
台湾	13697	120.9%
香港	46	107.0%
上海	0	#DIV/0!
中国(上記以外)	6	66.7%
韓国	0	0.0%
アジア(上記以外)	1068	2179.6%
その他諸外国	53	112.8%

島別入域観光客数(5月)

石垣市(5月)		
島名	観光客数	対前年比
石垣島	70,940人	121.0%
竹富町(5月)		
島名	観光客数	対前年比
竹富島	33,749人	109.5%
西表	20,509人	121.6%
東部	4,477人	94.6%
西部	4,477人	94.6%
小浜島	14,085人	123.8%
黒島	2,001人	78.0%
波照間島	2,768人	117.7%
鳩間島	1,281人	104.1%
新城島	253人	103.3%
加屋真島	336人	97.1%
計	79,459人	112.6%
与那国町(5月)		
島名	観光客数	対前年比
与那国島	2,187人	88.3%

概況と見通し

(平成25年7月5日発表)

2013年5月の八重山入域観光客数は、対前年同月比121.4%の71,396人(12,565人増)。

[全体]

- 圏域の観光客数が最も多かった平成19年と比べ5月単月としては138.5%、年間累積比では97.7%となっている。
- 7ヶ月連続で対前年比を上回っており、5月単月の入域観光客数としては過去最高を記録した。

[国内路線]

- 東京からの観光客数が2ヶ月連続で1万人台をキープ。夏に向けての推移を注視したい。
- 大阪、名古屋についても順調に推移している。

[海外路線]

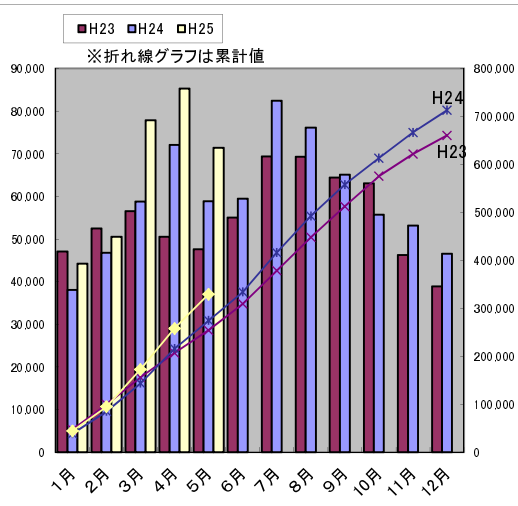
- トランスアジアで117名、マンダリンで394名、計511名がチャーター便で訪れた。
- クルーズ船(スーパースターアクエリアス号)で14,310名が訪れた。
- クルーズ船にはタイからのインセンティブツアー客500人も含まれており、同国からの大規模なツアーは今回が初めてとなった。

[その他]

- 例年5・6月は入域観光客数が一旦落ち着く傾向にあり、今年も同様の傾向が見られるものの、その値は例年より大幅に上昇しており、過去のトップシーズンに迫る勢いであった。
- この様な傾向は新空港開港に伴い既存路線が充実していくなかで、八重山観光市場全体が拡大しつつあるためと考えられる。6月以降の観光客数についても、同様の傾向がみられるか注視したい。

路線別・3旬別入域観光客数推計

		上旬		中旬		下旬		月間合計				
		観光客数	前年比	観光客数	前年比	観光客数	前年比	観光客数	構成比	前年比		
国内路線	空路	京外直行便	東京(羽田)	3,867	219.9%	3,868	230.0%	3,581	252.5%	11,316	15.8%	232.9%
			大阪(関空)	1,888	178.5%	1,690	186.8%	1,483	211.9%	5,061	7.1%	190.1%
			名古屋(中部)	1,139	897.7%	1,149	—	945	—	3,233	4.5%	2548.2%
			福岡	0	—	0	—	0	—	0	0.0%	—
	県内便	那覇	12,937	93.1%	10,869	92.9%	10,909	88.7%	34,715	48.6%	91.6%	
		宮古	727	105.7%	728	136.8%	795	111.8%	2,250	3.2%	116.5%	
		チャーター便	13,664	93.7%	11,597	94.8%	11,704	90.0%	36,965	51.8%	92.8%	
		クルーズ船	0	—	0	—	0	—	0	0.0%	—	
		海路	クルーズ船	0	—	0	—	0	—	0	0.0%	—
		合計	20,558	117.3%	18,304	123.5%	17,713	117.1%	56,575	79.2%	119.2%	
海外路線	空路	チャーター便	0	21皆減	153	57.7%	358	115.5%	511	0.7%	85.7%	
	海路	クルーズ船	3,931	149.6%	6,060	216.7%	4,319	80.4%	14,310	20.0%	132.5%	
合計	3,931	148.4%	6,213	202.9%	4,677	82.3%	14,821	20.8%	130.1%			
空路計(国内路線+海外路線)		20,558	117.2%	18,457	122.4%	18,071	117.1%	57,086	80.0%	118.8%		
海路計(国内路線+海外路線)		3,931	149.6%	6,060	216.7%	4,319	80.4%	14,310	20.0%	132.5%		
月合計		24,489	121.4%	24,517	137.1%	22,390	107.6%	71,396	100.0%	121.3%		



月別入域観光客数・消費額推移

単位：人・億円

	平成23年		平成24年		平成25年		比較(平成25年/平成24年)		
	観光客数	消費額	観光客数	消費額	観光客数	消費額	観光客数	消費額	乗全体観光客数
1月	47,049	32.1	38,055	27.2	44,214	30.9	116.2%	113.6%	(106.1%)
2月	52,461	35.4	46,749	32.6	50,560	36.3	108.2%	111.3%	(106.5%)
3月	56,553	39.2	58,796	42.1	77,866	55.3	132.4%	131.4%	(106.7%)
4月	50,530	32.4	72,055	43.5	85,333	51.0	118.4%	117.2%	(109.6%)
5月	47,580	27.2	58,831	32.0	71,396	38.1	121.4%	119.1%	(110.0%)
6月	55,053	30.8	59,478	34.8					
7月	69,367	42.2	82,435	45.8					
8月	69,277	42.7	76,152	44.9					
9月	64,446	38.6	65,133	38.6					
10月	63,038	35.3	55,682	34.0					
11月	46,282	30.9	53,144	36.0					
12月	38,874	26.3	46,542	31.4					
計	660,510	413.1	713,058	442.9	329,369	211.6	119.3%	118.5%	(107.8%)

■入域観光客数は入域客数(航空機・船舶乗客数)実績に下表の推計混在率を乗じて算出した推計値です。

	1月	2月	3月	4月	5月	6月	7月	8月	9月	10月	11月	12月	平均
石垣島	72.1%	76.5%	77.1%	90.4%	87.5%	87.6%	89.7%	88.5%	88.6%	80.0%	80.0%	78.1%	83.0%
与那国島	78.8%	82.5%	80.2%	75.3%	74.8%	80.8%	68.8%	62.6%	72.2%	73.0%	74.6%	70.7%	74.5%

■本データは沖縄県八重山事務所のWebサイトにも掲載しております。
<http://www.pref.okinawa.jp/site/somu/yaeyama/shinko/documents/documents/kankoutantou.html>
 沖縄県>組織で探す>総務部・八重山事務所>担当ページ-覧・八重山地域観光入域客数

■沖縄本島を含む沖縄県全体の入域観光客数統計については、沖縄県観光企画課Webサイトをご参照ください。
<http://www.pref.okinawa.jp/site/bunka>