

平成25年(2013年)

1月

# 八重山入域観光客数統計概況(推計)

| 入域観光客数(1月)     |         |
|----------------|---------|
| <b>44,214人</b> |         |
| 前年同月           | 38,055人 |
| 対前年同月比         | 116.2%  |
| 年間累計(～1月)      | 44,214人 |
| 対前年累積比         | 116.2%  |
| 観光消費額推計        | 30.9億円  |

| 国籍別入域観光客数(1月) |                |       |
|---------------|----------------|-------|
| 日本            | <b>44,214人</b> |       |
| 前年同月          | 37,691人        |       |
| 対前年同月比        | 117.3%         |       |
| 外国            | <b>0人</b>      |       |
| 前年同月          | 364人           |       |
| 対前年同月比        | 364名減          |       |
| 国籍            | 入域観光客数         | 前年同月比 |
| 台湾            | 0              | 240名減 |
| 香港            | 0              | 116名減 |
| 上海            | 0              | —     |
| 中国(上記以外)      | 0              | —     |
| 韓国            | 0              | —     |
| アジア(上記以外)     | 0              | —     |
| その他諸外国        | 0              | 364名減 |

| 島別入域観光客数(1月) |         |        |
|--------------|---------|--------|
| 石垣市(1月)      |         |        |
| 島名           | 観光客数    | 対前年比   |
| 石垣島          | 43,737人 | 116.3% |
| 竹富町(1月)      |         |        |
| 島名           | 観光客数    | 対前年比   |
| 竹富島          | 33,101人 | 118.5% |
| 西表           | 27,417人 | 120.2% |
| 東部           | 994人    | 124.9% |
| 小浜島          | 14,532人 | 146.8% |
| 黒島           | 1,449人  | 75.0%  |
| 波照間島         | 1,004人  | 90.1%  |
| 鳩間島          | 63人     | 88.7%  |
| 新城島          | 58人     | 62.4%  |
| 加屋真島         | 55人     | 32.7%  |
| 計            | 78,673人 | 121.4% |
| 与那国町(1月)     |         |        |
| 島名           | 観光客数    | 対前年比   |
| 与那国島         | 2,206人  | 76.9%  |

## 概況と見通し

2013年1月の八重山入域観光客数は、対前年同月比116.2%の44,214人。

### [全体]

- 対前年同月比+16.2%(6,159人増)
- 対H23年度同月比では▲6.0%(2,835人減)となっている。

### [国内路線]

- JTAのチャーター便により、鳥取・山形・出雲・徳島・神戸・名古屋・鹿児島・花巻・新潟・那覇から1,673名が訪れた。
- 8日からANA名古屋直行便が運航開始となった。

### [海外路線]

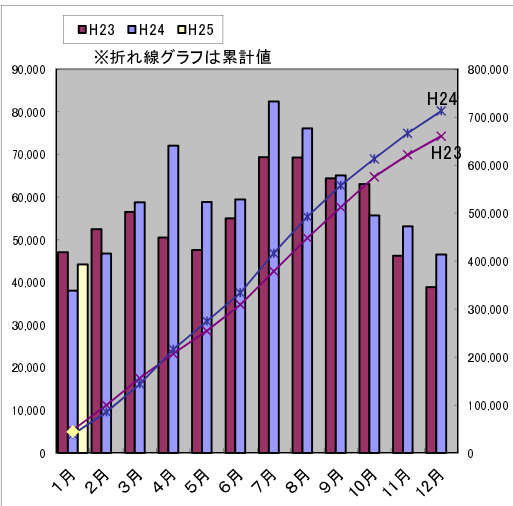
- 復興航空のチャーター便により、18人(日本人)が訪れた。
- 今月は外国人の入域はなし。

### [その他]

- 24日に「ジェフユナイテッド市原・千葉」がキャンペーン、27日には石垣島マラソンが実施された。
- 来月より千葉ロッテマリーンズのキャンプが始まるため、波及効果に期待したい。

## 路線別・3旬別入域観光客数推計

|                |       | 上旬      |        | 中旬     |        | 下旬     |        | 月間合計   |        |        |        |
|----------------|-------|---------|--------|--------|--------|--------|--------|--------|--------|--------|--------|
|                |       | 観光客数    | 前年比    | 観光客数   | 前年比    | 観光客数   | 前年比    | 観光客数   | 構成比    | 前年比    |        |
| 国内路線           | 空路    | 東京(羽田)  | 1,359  | 122.2% | 1,059  | 123.0% | 1,491  | 109.6% | 3,909  | 8.8%   | 117.3% |
|                |       | 大阪(関空)  | 1,149  | 187.3% | 850    | 181.9% | 1,012  | 156.3% | 3,011  | 6.8%   | 174.2% |
|                |       | 名古屋(中部) | 183    | 31.3%  | 494    | 103.5% | 786    | 103.4% | 1,463  | 3.3%   | 80.3%  |
|                |       | 福岡      | 0      | —      | 0      | —      | 0      | —      | 0      | 0.0%   | —      |
|                |       | 計       | 2,691  | 116.5% | 2,403  | 133.1% | 3,289  | 118.8% | 8,383  | 19.0%  | 121.8% |
|                | 県内便   | 那覇      | 9,923  | 113.5% | 10,292 | 127.3% | 11,788 | 101.8% | 32,003 | 72.4%  | 112.7% |
|                |       | 宮古      | 648    | 137.8% | 613    | 112.8% | 876    | 125.1% | 2,137  | 4.8%   | 124.7% |
|                |       | 計       | 10,571 | 114.8% | 10,905 | 126.4% | 12,664 | 103.1% | 34,140 | 77.2%  | 113.4% |
|                |       | チャーター便  | 241    | 491.8% | 573    | 308.1% | 859    | 295.2% | 1,673  | 3.8%   | 318.1% |
|                |       | 計       | 13,503 | 116.7% | 13,881 | 130.7% | 16,812 | 109.6% | 44,196 | 100.0% | 117.8% |
| 海路             | クルーズ船 | 0       | 0.0%   | 0      | —      | 0      | —      | 0      | 0.0%   | 0.0%   |        |
| 計              |       | 13,503  | 113.3% | 13,881 | 130.7% | 16,812 | 109.6% | 44,196 | 100.0% | 116.7% |        |
| 海外路線           | 空路    | チャーター便  | 18     | 37.5%  | 0      | —      | 0      | 0.0%   | 18     | 0.0%   | 8.8%   |
|                | 海路    | クルーズ船   | 0      | —      | 0      | —      | 0      | —      | 0      | 0.0%   | —      |
| 計              |       | 18      | 37.5%  | 0      | —      | 0      | 0.0%   | 18     | 0.0%   | 8.8%   |        |
| 空路計(国内路線+海外路線) |       | 13,521  | 116.4% | 13,881 | 130.7% | 16,812 | 108.5% | 44,214 | 100.0% | 117.2% |        |
| 海路計(国内路線+海外路線) |       | 0       | 0.0%   | 0      | —      | 0      | —      | 0      | 0.0%   | 0.0%   |        |
| 月合計            |       | 13,521  | 113.0% | 13,881 | 130.7% | 16,812 | 108.5% | 44,214 | 100.0% | 116.1% |        |



## 月別入域観光客数・消費額推移

単位：人・億円

|     | 平成23年   |       | 平成24年   |       | 平成25年  |      | 比較(平成25年/平成24年) |        |          |
|-----|---------|-------|---------|-------|--------|------|-----------------|--------|----------|
|     | 観光客数    | 消費額   | 観光客数    | 消費額   | 観光客数   | 消費額  | 観光客数            | 消費額    | 観光客数     |
| 1月  | 47,049  | 32.1  | 38,055  | 27.2  | 44,214 | 30.9 | 116.2%          | 113.6% | (106.1%) |
| 2月  | 52,461  | 35.4  | 46,749  | 32.6  |        |      |                 |        |          |
| 3月  | 56,553  | 39.2  | 58,796  | 42.1  |        |      |                 |        |          |
| 4月  | 50,530  | 32.4  | 72,055  | 43.5  |        |      |                 |        |          |
| 5月  | 47,580  | 27.2  | 58,831  | 32.0  |        |      |                 |        |          |
| 6月  | 55,053  | 30.8  | 59,478  | 34.8  |        |      |                 |        |          |
| 7月  | 69,367  | 42.2  | 82,435  | 45.8  |        |      |                 |        |          |
| 8月  | 69,277  | 42.7  | 76,152  | 44.9  |        |      |                 |        |          |
| 9月  | 64,446  | 38.6  | 65,133  | 38.6  |        |      |                 |        |          |
| 10月 | 63,038  | 35.3  | 55,682  | 34.0  |        |      |                 |        |          |
| 11月 | 46,282  | 30.9  | 53,144  | 36.0  |        |      |                 |        |          |
| 12月 | 38,874  | 26.3  | 46,542  | 31.4  |        |      |                 |        |          |
| 計   | 660,510 | 413.1 | 713,052 | 442.9 | 44,214 | 30.9 | 116.2%          | 113.6% | (106.1%) |

■入域観光客数は入域客数(航空機・船舶乗客数)実績に下表の推計混在率を乗じて算出した推計値です。

|      | 1月    | 2月    | 3月    | 4月    | 5月    | 6月    | 7月    | 8月    | 9月    | 10月   | 11月   | 12月   | 平均    |
|------|-------|-------|-------|-------|-------|-------|-------|-------|-------|-------|-------|-------|-------|
| 石垣島  | 72.1% | 76.5% | 77.1% | 90.4% | 87.5% | 87.6% | 89.7% | 88.5% | 88.6% | 80.0% | 80.0% | 78.1% | 83.0% |
| 与那国島 | 78.8% | 82.5% | 80.2% | 75.3% | 74.8% | 80.8% | 68.8% | 62.6% | 72.2% | 73.0% | 74.6% | 70.7% | 74.5% |

■本データは沖縄県八重山事務所のWebサイトにも掲載しております。  
<http://www.pref.okinawa.jp/site/somu/yaeyama/shinko/documents/kankoutantou.html>  
 沖縄県>組織で探す>総務部・八重山事務所>担当ページ一覧・八重山地域観光入域客数

■沖縄本島を含む沖縄県全体の入域観光客数統計については、沖縄県観光企画課Webサイトをご参照ください。  
<http://www.pref.okinawa.jp/site/bunka>