

平成21年(2009年)
12月

八重山入域観光客数統計概況

平成22年1月27日 発表・沖縄県八重山事務所 (0980)82-3040

12月入域観光客数(推計)

43,522人

| | |
|----------|---------|
| 平成20年12月 | 50,173人 |
| 対前年同月比 | 86.7% |
| 観光消費額推計 | 28.9億円 |

空・海別

| 空路 (12月) | | |
|----------|---------|-------|
| 前年 | 本年 | 対前年比 |
| 50,173人 | 43,102人 | 85.9% |
| 海路 (12月) | | |
| 前年 | 本年 | 対前年比 |
| - | 420人 | - |

島別

| 石垣市(12月) | | |
|-----------|---------|--------|
| 島名 | 観光客数 | 対前年比 |
| 石垣島 | 43,294人 | 86.8% |
| 竹富町(12月) | | |
| 島名 | 観光客数 | 対前年比 |
| 竹富島 | 23,885人 | 83.4% |
| 西表島 | 23,476人 | 88.4% |
| 小浜島 | 10,569人 | 88.8% |
| 黒島 | 1,934人 | 85.7% |
| 波照間島 | 1,090人 | 76.1% |
| 鳩間島 | 257人 | 103.2% |
| 新城島 | 69人 | 111.3% |
| 加屋鼻島 | 663人 | 157.1% |
| 計 | 61,943人 | 86.6% |
| 与那国町(12月) | | |
| 島名 | 観光客数 | 対前年比 |
| 与那国島 | 2,717人 | 83.8% |

※1人が2島以上訪れる場合もあるため、島別入域観光客数の合計と八重山入域観光客数の合計は一致しません。

概況と見通し

●12月の八重山入域観光客数は、対前年比87.3%の43,522人。平成21年10月以来3ヶ月連続で前年同月を下回った。

●空路は、路線増などにより県外直行便が前年並みを維持したものの、全体としては86.5%と大幅に客数を減らした。しかしJTA・RACによる全国地方空港からのチャーター便(836名)、台湾からのマンダリン航空(100名)・復興航空(279名)チャーター便が来航。海路でもクルーズ船の来航(420名)があった。

●前月より回復したものの、引き続き前年度を大幅に下回っている。慢性的な国内経済の停滞および年末年始の曜日並びによる休暇日数の短縮といった全体的な旅行控えの傾向に加え、円高による海外流出・高速道路値上げによる近距離旅行へのソフト傾向も引き続いていると推測される。

●平成21年の年間実績は732,594人となり、前年度比50,155人減(6.4%減)となった。また、八重山ピジューターズビューローの年間目標80万人達成には67,406人(8.4%)足りなかった。

路線別・3旬別入域観光客数推計

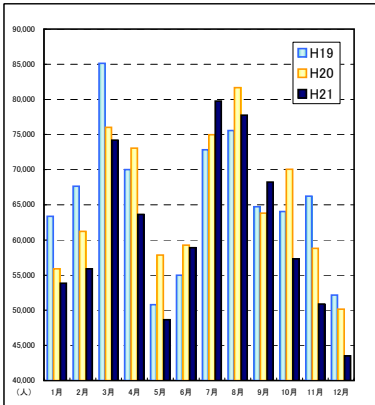
| | | 上旬 | | 中旬 | | 下旬 | | 月間合計 | | | | | |
|--------|--------|---------|---------|--------|--------|--------|--------|--------|---------|--------|--------|-------|-------|
| | | 観光客数 | 前年比 | 観光客数 | 前年比 | 観光客数 | 前年比 | 観光客数 | 構成比 | 前年比 | | | |
| 空路 | 県外直行便 | 東京(羽田) | 1,033 | 74.8% | 889 | 69.4% | 1,632 | 79.7% | 3,553 | 8.2% | 75.4% | | |
| | | 名古屋(中部) | 336 | - | 209 | - | 537 | - | 1,082 | 2.5% | - | | |
| | | (関西) | (1,111) | 140.8% | (608) | 133.2% | (735) | 91.0% | (2,453) | (5.7%) | 119.5% | | |
| | | (伊丹) | - | - | - | - | - | - | - | - | - | | |
| | | (神戸) | (748) | 117.7% | (362) | 75.3% | (643) | 66.9% | (1,754) | (4.1%) | 84.4% | | |
| | | 大阪・神戸 | 1,859 | 130.5% | 970 | 103.5% | 1,378 | 77.9% | 4,207 | 9.8% | 101.8% | | |
| | | 福岡 | - | - | - | - | - | - | - | - | - | | |
| | | 直行便計 | 3,228 | 115.0% | 2,067 | 93.3% | 3,546 | 92.9% | 8,842 | 20.5% | 100.0% | | |
| | | 県内便 | 県内便 | 那覇 | 8,584 | 84.5% | 9,183 | 87.9% | 12,748 | 73.5% | 30,515 | 70.8% | 80.4% |
| | | | | 宮古 | 707 | 69.7% | 755 | 67.6% | 1,068 | 86.6% | 2,531 | 5.9% | 75.2% |
| 県内便計 | 9,292 | | | 83.2% | 9,939 | 86.0% | 13,816 | 74.3% | 33,046 | 76.7% | 80.0% | | |
| チャーター便 | 271 | | | - | 343 | - | 601 | 375.6% | 1,215 | 2.8% | 759.8% | | |
| 空路計 | 12,791 | 91.5% | 12,349 | 89.6% | 17,963 | 80.1% | 43,103 | 100.0% | 85.9% | | | | |
| 海路 | 海路 | 海路定期 | - | - | - | - | - | - | - | - | - | | |
| | | クルーズ | - | - | - | - | 420 | - | 420 | - | - | | |
| | | 海路計 | - | - | - | - | 420 | - | 420 | - | - | | |
| 合計 | 12,791 | 91.5% | 12,349 | 89.6% | 18,383 | 82.0% | 43,523 | - | 86.7% | | | | |

※概数のため、八重山入域観光客数とは端数が一致しないことがあります。
※大阪・神戸は(関西)(伊丹)(神戸)の3空港合計。

月別入域観光客数・消費額推移

単位：人・億円

| | 平成19年 | | 平成20年 | | 平成21年 | | 比較(平成21年/平成20年) | |
|-----|---------|-------|---------|-------|---------|-------|-----------------|--------|
| | 観光客数 | 消費額 | 観光客数 | 消費額 | 観光客数 | 消費額 | 観光客数 | 消費額 |
| 1月 | 63,378 | 45.2 | 55,913 | 39.8 | 53,852 | 36.8 | 96.3% | 92.5% |
| 2月 | 67,628 | 48.2 | 61,202 | 43.6 | 55,906 | 38.1 | 91.3% | 87.4% |
| 3月 | 85,119 | 61.3 | 76,027 | 54.4 | 74,181 | 51.1 | 97.6% | 93.9% |
| 4月 | 69,988 | 51.0 | 73,047 | 50.3 | 63,656 | 43.8 | 87.1% | 87.1% |
| 5月 | 50,813 | 35.5 | 57,837 | 35.8 | 48,655 | 32.5 | 84.1% | 90.8% |
| 6月 | 54,997 | 38.6 | 59,246 | 38.6 | 58,901 | 35.3 | 94.9% | 91.5% |
| 7月 | 72,832 | 47.2 | 74,966 | 49.3 | 79,751 | 48.1 | 106.4% | 97.6% |
| 8月 | 75,586 | 50.6 | 81,647 | 53.4 | 77,740 | 46.9 | 95.2% | 87.8% |
| 9月 | 64,726 | 43.5 | 63,825 | 41.4 | 68,233 | 41.5 | 106.9% | 100.2% |
| 10月 | 64,047 | 41.4 | 70,051 | 45.3 | 57,302 | 35.8 | 81.8% | 79.0% |
| 11月 | 66,207 | 44.2 | 58,815 | 41.0 | 50,895 | 33.8 | 86.5% | 82.4% |
| 12月 | 52,181 | 36.6 | 50,173 | 35.8 | 43,522 | 28.9 | 86.7% | 80.7% |
| 計 | 787,502 | 543.2 | 782,749 | 528.7 | 732,594 | 472.6 | 93.6% | 89.4% |



■入域観光客数は入域客数(航空機・船舶乗客数)実績に下表の推計混在率を乗じて算出した推計値です。(下記2島以外の島には圏域外から直接入島する経路がありません)

| | 1月 | 2月 | 3月 | 4月 | 5月 | 6月 | 7月 | 8月 | 9月 | 10月 | 11月 | 12月 |
|------|-------|-------|-------|-------|-------|-------|-------|-------|-------|-------|-------|-------|
| 石垣島 | 80.7% | 84.0% | 84.4% | 83.5% | 79.8% | 79.7% | 81.9% | 80.2% | 80.4% | 79.3% | 79.4% | 77.4% |
| 与那国島 | 78.8% | 82.5% | 80.2% | 75.3% | 74.8% | 80.8% | 68.8% | 62.6% | 72.2% | 73.0% | 74.6% | 70.7% |

■本データは沖縄県八重山事務所のWebサイトにも掲載しております。
http://www.3.pref.okinawa.jp/site/view/contview.jsp?cateid=50&id=16694&page=1
沖縄県>組織で探す>総務部・総務私学課・八重山事務所>総務課>八重山圏域の観光

■沖縄本島を含む沖縄県全体の入域観光客数統計については、沖縄県観光企画課Webサイトをご参照ください。
http://www.3.pref.okinawa.jp/site/view/contview.jsp?cateid=233&id=14734&page=1
沖縄県>組織で探す>観光商工部>観光企画課>統計情報>入域観光客数