

平成21年(2009年)
4月

八重山入域観光客数統計概況

平成21年5月26日 発表・沖縄県八重山事務所
(0980)82-3040

4月入域観光客数(推計)

63,656人

平成20年4月	73,047人
対前年同月比	87.1%
観光消費額推計	43.8億円

空・海別

空路 (4月)		
前年	本年	対前年比
68,113人	62,776人	92.2%
海路 (4月)		
前年	本年	対前年比
4,934人	880人	17.8%

島別

石垣市(4月)		
島名	観光客数	対前年比
石垣島	63,291人	87.2%
竹富町(4月)		
島名	観光客数	対前年比
竹富島	37,587人	82.2%
西表島	32,493人	86.7%
小浜島	13,636人	80.6%
黒島	2,448人	73.7%
波照間島	1,830人	80.2%
鳩間島	648人	73.4%
新城島	149人	196.1%
加屋鼻島	162人	80.6%
計	88,953人	83.2%
与那国町(4月)		
島名	観光客数	対前年比
与那国島	2,645人	94.4%

※1人が2島以上訪れる場合もあるため、島別入域観光客数の合計と八重山入域観光客数の合計は一致しません。

概況と見通し

- 4月の八重山入域観光客数は、対前年比87.1%の63,656人であった。
- 平成20年11月から6ヶ月連続の前年同月割れ。昨年は3月から始まったクルーズ船スーパーリブラ号の石垣就航が今年は5月以降になったことによる海路の落ち込みも大きい。
- チャーターRAC石垣便535名のほか、クルーズ船は、飛鳥II・シルバーウィスパーと大型船2隻の就航(計880名)があった。
- 5月の見通しについては、国内景気悪化の傾向がゆるやかになったという見方もあるものの新型インフルエンザによる旅行自粛の動きがあるため、依然として厳しい状況が続くものと予想される。

路線別・3旬別入域観光客数推計

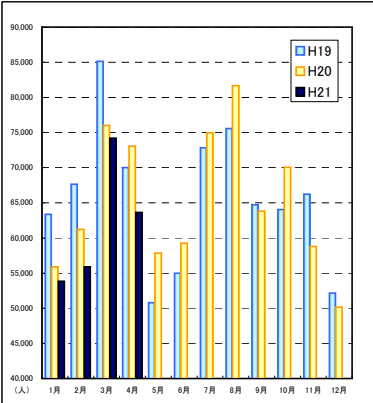
		上旬		中旬		下旬		月間合計			
		観光客数	前年比	観光客数	前年比	観光客数	前年比	観光客数	構成比	前年比	
空路	県外直行便	東京(羽田)	1,946	94.3%	1,910	85.6%	1,950	90.8%	5,805	9.2%	90.1%
		名古屋(中部)	875	-	-	-	-	-	875	1.4%	-
		(関西)	(959)	102.1%	(858)	76.3%	(860)	85.5%	(2,676)	(4.3%)	87.2%
		(伊丹)	-	-	-	-	-	-	-	-	-
		(神戸)	(933)	111.3%	(864)	120.4%	(803)	101.0%	(2,600)	(4.1%)	110.6%
		大阪・神戸	1,891	106.4%	1,722	93.5%	1,663	92.4%	5,276	8.4%	97.3%
	県内便	福岡	691	-	672	-	716	-	2,079	3.3%	-
		直行便計	5,402	140.7%	4,304	105.7%	4,329	109.7%	14,036	22.4%	118.3%
		那覇	13,892	91.5%	13,989	77.5%	16,029	91.1%	43,910	69.9%	86.4%
		宮古	1,552	87.8%	1,360	86.4%	1,384	91.1%	4,297	6.8%	88.4%
		県内便計	15,445	91.1%	15,349	78.2%	17,414	91.1%	48,207	76.8%	86.6%
		チャーター便	201	119.6%	217	80.7%	117	86.0%	535	0.9%	93.4%
空路計	21,048	100.4%	19,869	82.9%	21,860	94.3%	62,778	100.0%	92.2%		
海路	海路定期	-	0.0%	-	0.0%	-	0.0%	-	-	0.0%	
	クルーズ	880	77.5%	-	0.0%	-	0.0%	880	-	19.0%	
	海路計	880	70.5%	-	0.0%	-	0.0%	880	-	17.8%	
合計	21,928	98.8%	19,869	79.3%	21,860	84.7%	63,658	-	87.1%		

※概数のため、八重山入域観光客数とは端数が一致しないことがあります。
※大阪・神戸は(関西)(伊丹)(神戸)の3空港合計。

月別入域観光客数・消費額推移

単位：人・億円

	平成19年		平成20年		平成21年		比較 (平成21年/平成20年)		
	観光客数	消費額	観光客数	消費額	観光客数	消費額	観光客数	消費額	観光客数
1月	63,378	45.2	55,913	39.8	53,852	36.8	96.3%	92.5%	(96.7%)
2月	67,628	48.2	61,202	43.6	55,906	38.1	91.3%	87.4%	(85.5%)
3月	85,119	61.3	76,027	54.4	74,181	51.1	97.6%	93.9%	(95.3%)
4月	69,988	51.0	73,047	50.3	63,656	43.8	87.1%	87.1%	(92.6%)
5月	50,813	35.5	57,837	35.8					
6月	54,997	38.6	59,246	38.6					
7月	72,832	47.2	74,966	49.3					
8月	75,586	50.6	81,647	53.4					
9月	64,726	43.5	63,825	41.4					
10月	64,047	41.4	70,051	45.3					
11月	66,207	44.2	58,815	41.0					
12月	52,181	36.6	50,173	35.8					
計	787,502	543.2	782,749	528.7	247,595	169.8	93.0%	90.3%	



■入域観光客数は入域客数(航空機・船舶乗客数)実績に下表の推計混在率を乗じて算出した推計値です。
(下記2島以外の島には圏域外から直接入島する経路がありません)

	1月	2月	3月	4月	5月	6月	7月	8月	9月	10月	11月	12月
石垣島	80.7%	84.0%	84.4%	83.5%	79.8%	79.7%	81.9%	80.2%	80.4%	79.3%	79.4%	77.4%
与那国島	78.8%	82.5%	80.2%	75.3%	74.8%	80.8%	68.8%	62.6%	72.2%	73.0%	74.6%	70.7%

■本データは沖縄県八重山事務所のWebサイトにも掲載しております。
<http://www3.pref.okinawa.jp/site/view/contview.jsp?cateid=50&id=16694&page=1>
沖縄県>組織で探す>総務部・総務私学課・八重山事務所>総務課>八重山圏域の観光

■沖縄本島を含む沖縄県全体の入域観光客数統計については、沖縄県観光企画課Webサイトをご参照ください。
<http://www3.pref.okinawa.jp/site/view/contview.jsp?cateid=233&id=14734&page=1>
沖縄県>組織で探す>観光商工部>観光企画課>統計情報・入域観光客数