

# 八重山入域観光客数統計概況 (推計)

令和3年9月7日発表

入域観光客数 (7月)	
<b>49,271人</b>	
前年同月	53,282人
対前年同月比	92.5%
7月までの累計	266,807人
7月までの累計(前年)	355,253人
観光消費額推計	40.2億円

国籍別入域観光客数 (7月)		
日本人	<b>49,271人</b>	
年間累計(～7月)	266,807人	
前年同月	対前年同月比	
53,282人	92.5%	
外国人	<b>0人</b>	
年間累計(～7月)	0人	
前年同月	対前年同月比	
0人	#DIV/0!	
国籍	観光客数	対前年同月比
台湾	0人	-
香港	0人	-
マカオ	0人	-
中国(上記以外)	0人	-
韓国	0人	-
アジア(上記以外)	0人	-
その他諸外国	0人	-

※外国人については、入国管理局等の資料に基づく

島別入域観光客数 (7月)		
石垣市(7月)		
島名	観光客数	対前年同月比
石垣島	48,841人	92.8%
竹富町(7月)		
島名	観光客数	対前年同月比
竹富島	9,484人	47.6%
西表島	3,282人	70.1%
西部	5,630人	74.1%
小浜島	3,251人	44.6%
黒島	639人	40.8%
波照間島	2,961人	79.6%
鳩間島	440人	102.6%
新城島	0人	0.0%
加屋真島	136人	591.3%
計	25,823人	56.9%
与那国町(7月)		
島名	観光客数	対前年同月比
与那国島	1,742人	77.4%

### 概況

**【全体】 対前年同月比 7.5%減 (4,011人減)**

●7月の八重山入域観光客数は、沖縄県への緊急事態宣言の延長や連休中(7/22～7/25)の台風襲来を含む航空路線の運休・減便、Go Toトラベル事業が一時停止されている影響などから、対前年同月比7.5%減の49,271人となり、4ヶ月ぶりに対前年同月比を下回った。

●前月との比較では、81.5%・22,119人増となった。その主な内訳は、県外空路が177.4%・19,838人増、県内空路が14.3%・2,281人増、海外路線が前月と同様に入域観光客数は無しとなった。

**【国内路線】 対前年同月比 7.5%減 (4,011人減)**

●国内路線による入域観光客数は、沖縄県や一部地域において緊急事態宣言やまん延防止等重点措置の適用が継続されたことから、前年同月を下回った。また、前々年同月と比較すると大きく下回っており、依然として厳しい状況である。

●県外空路による入域観光客数は、6,981人増であり、その内訳としては、東京路線が4,192人増、大阪路線が857人増、名古屋路線は2,313人増、福岡路線が381人減であった。

●また、県内空路では、那覇路線が37.6%・10,294人減、宮古路線は37.0%・698人減となり、全体としては37.6%・10,992人減となった。

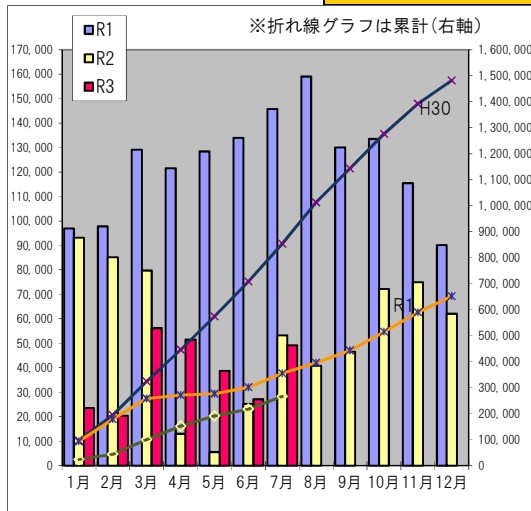
**【海外路線】 対前年同月比 0%減 (0人減)**

●海外路線による入域者観光客数は、空路の運休及びクルーズ船の寄港休止により、前年同様となった。

**【その他】**

●新型コロナウイルス感染症の影響により、「第32回日本最西端与那国島国際カジキ釣り大会」、「オリオンビアフェスト石垣2021」等が中止。

路線別・3旬別入域観光客数推計												
		上旬		中旬		下旬		月間合計				
		観光客数	前年比	観光客数	前年比	観光客数	前年比	観光客数	構成比	前年比		
国内路線	空路	県外直行便	東京(羽田・成田)	7,264	154.4%	6,667	139.6%	6,080	95.9%	20,011	40.6%	126.5%
			大阪(関西・伊丹)	2,534	132.0%	2,598	138.4%	2,601	84.5%	7,733	15.7%	112.5%
			神戸	0	-	0	-	0	-	0	0.0%	-
			名古屋(中部)	977	-	1,042	-	1,060	138.4%	3,079	6.2%	402.0%
			福岡	23	-	0	-	176	30.3%	199	0.4%	34.3%
			小計	10,798	163.0%	10,307	154.9%	9,917	92.1%	31,022	63.0%	129.0%
	県内便	那覇	4,888	56.6%	5,996	69.3%	6,175	61.3%	17,059	34.6%	62.4%	
		宮古	383	57.9%	445	78.2%	362	55.0%	1,190	2.4%	63.0%	
		小計	5,271	56.7%	6,441	69.9%	6,537	61.0%	18,249	37.0%	62.4%	
		チャーター便	0	-	0	-	0	-	0	0.0%	-	
合計	16,069	100.9%	16,748	105.5%	16,454	76.6%	49,271	100.0%	92.5%			
海路	クルーズ船	0	-	0	-	0	-	0	0.0%	-		
	合計	16,069	100.9%	16,748	105.5%	16,454	76.6%	49,271	100.0%	92.5%		
海外路線	空路	香港	0	-	0	-	0	-	0	0.0%	-	
		台湾	0	-	0	-	0	-	0	0.0%	-	
		チャーター便	0	-	0	-	0	-	0	0.0%	-	
	海路	クルーズ船、ヨット	0	-	0	-	0	-	0	0.0%	-	
合計	0	-	0	-	0	-	0	0.0%	-			
空路計(国内路線+海外路線)		16,069	100.9%	16,748	105.5%	16,454	76.6%	49,271	100.0%	92.5%		
海路計(国内路線+海外路線)		0	-	0	-	0	-	0	0.0%	-		
月合計		16,069	100.9%	16,748	105.5%	16,454	76.6%	49,271	100.0%	92.5%		



月別入域観光客数・消費額推移							単位:人・億円		
	令和元年		令和2年		令和3年		比較(令和3年/令和2年)		
	観光客数	消費額	観光客数	消費額	観光客数	消費額	観光客数	消費額	県全体観光客数
1月	96,976	64.1	93,227	64.3	23,532	18.3	25.2%	28.5%	19.8%
2月	97,835	66.9	85,176	64.6	20,391	16.0	23.9%	24.8%	20.1%
3月	129,137	88.2	79,775	62.9	56,209	44.6	70.5%	70.9%	75.5%
4月	121,563	85.4	13,016	10.2	51,509	41.1	395.7%	402.9%	239.7%
5月	128,410	79.5	5,528	4.1	38,743	29.6	700.9%	722.0%	343.6%
6月	134,013	84.0	25,249	19.2	27,152	20.8	107.5%	108.3%	113.0%
7月	145,783	100.9	53,282	42.9	49,271	40.2	92.5%	93.7%	90.3%
8月	159,056	103.3	40,745	32.7			0.0%	0.0%	
9月	130,153	84.7	46,577	37.3			0.0%	0.0%	
10月	133,564	87.2	72,224	55.5			0.0%	0.0%	
11月	115,472	74.5	74,896	58.3			0.0%	0.0%	
12月	90,191	63.2	62,052	48.0			0.0%	0.0%	
計	1,482,153	981.9	651,747	500.0	266,807	210.6	75.1%	78.5%	