

八重山入域観光客数統計概況（推計）

令和3年1月7日発表

入域観光客数(11月)	
74,896人	
前年同月	115,472人
対前年同月比	64.9%
11月までの累計	589,695人
11月までの累計(前年)	1,391,962人
観光消費額推計	58.3億円

国籍別入域観光客数(11月)		
74,896人		
年間累計(～11月)	569,906人	
前年同月	対前年同月比	
94,310人	79.4%	
外国人 0人		
年間累計(～11月)	19,789人	
前年同月	対前年同月比	
21,162人	0.00%	
国籍	観光客数	対前年同月比
台湾	0人	0.0%
香港	0人	0.0%
マカオ	0人	0.0%
中国(上記以外)	0人	0.0%
韓国	0人	0.0%
アジア(上記以外)	0人	0.0%
その他諸外国	0人	0.0%

※外国人については、入国管理局等の資料に基づく

島別入域観光客数(11月)	
石垣市(11月)	
島名	観光客数 対前年同月比
石垣島	74,281人 64.9%
竹富町(11月)	
島名	観光客数 対前年同月比
竹富島	37,376人 88.1%
西表島	東部 24,248人 98.4%
	西部 1,770人 96.4%
小浜島	11,756人 90.2%
黒島	1,964人 106.0%
波照間島	1,899人 116.9%
鳩間島	165人 358.7%
新城島	75人 125.0%
加屋真島	28人 9.1%
計	79,281人 92.4%
与那国町(11月)	
島名	観光客数 対前年同月比
与那国島	3,062人 85.9%

概況

[全体] 対前年同月比 35.1%減 (40,576人減)

●11月の八重山入域観光客数は、新型コロナウイルス感染症の影響による国内及び海外路線からの入域観光客数の減により、対前年同月比35.1%減の74,896人となった。

●また、前月との比較では、3.7%・2,672人増となった。その内訳は、県外路線が6.8%・2,974人減、県内路線が18.9%・5,403人増、海外路線が前月と同様に無しとなった。

[国内路線] 対前年同月比 12.8%減 (10,958人減)

●国内路線による入域観光客数は、新型コロナウイルス感染症の影響により、全体として前年同月を下回ったものの、GoToトラベル事業の影響から前月に引き続き、東京路線は前年同月を上回った。

●県外空路による入域観光客数は、5.9%・2,257人増であり、その内訳としては、東京路線が17.2%・3,632人増、大阪路線が6.0%・670人減、名古屋路線が2.6%・82人減、福岡路線が21.8%・623人減となった。

●県内空路では、27.1%・12,692人減となった。その内訳としては、那覇路線が27.5%・12,199人減、宮古路線は20.8%・493人減であった。

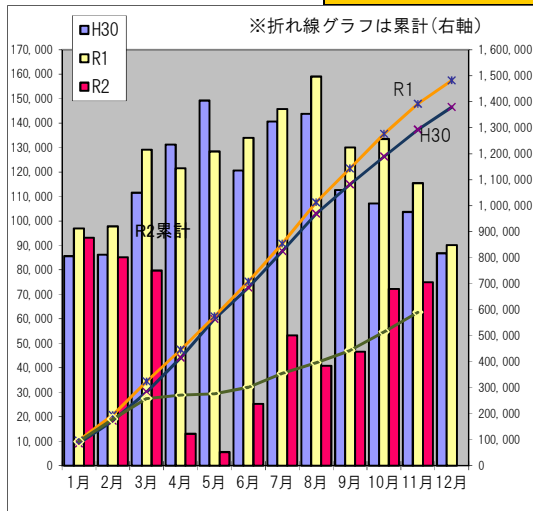
[海外路線] 対前年同月比 100.0%減 (29,618人減)

●海外路線による入域者観光客数は、空路の運休及びクルーズ船の寄港休止により、皆減となった。

[その他]

●「第28回日本最西端与那国島一周マラソン大会」が延期

路線別・3旬別入域観光客数推計		上旬		中旬		下旬		月間合計				
		観光客数	前年比	観光客数	前年比	観光客数	前年比	観光客数	構成比	前年比		
国内路線	空路	県外直行便	東京(羽田・成田)	7,848	102.9%	8,822	124.2%	8,129	126.2%	24,799	33.1%	117.2%
			大阪(関西・伊丹)	3,518	92.1%	3,513	90.2%	3,433	100.3%	10,464	14.0%	94.0%
			神戸	0	-	0	-	0	-	0	0.0%	-
			名古屋(中部)	1,043	97.3%	1,051	101.6%	943	93.1%	3,037	4.1%	97.4%
			福岡	700	62.7%	671	68.1%	870	114.5%	2,241	3.0%	78.3%
			小計	13,109	96.2%	14,057	108.0%	13,375	115.0%	40,541	54.1%	105.9%
		県内便	那覇	9,798	62.3%	11,149	73.7%	11,237	83.0%	32,184	43.0%	72.5%
			宮古	600	78.5%	655	87.3%	625	72.8%	1,880	2.5%	79.2%
			小計	10,398	63.1%	11,804	74.4%	11,862	82.4%	34,064	45.5%	72.9%
			チャーター便	229	-	0	0.0%	62	21.6%	291	0.4%	35.7%
	合計	23,736	78.8%	25,861	87.9%	25,299	96.1%	74,896	100.0%	87.2%		
	海路	クルーズ船	0	-	0	-	0	-	0	0.0%	-	
	合計	23,736	78.8%	25,861	87.9%	25,299	96.1%	74,896	100.0%	87.2%		
海外路線	空路	香港	0	0.0%	0	0.0%	0	0.0%	0	0.0%	0.0%	
		台湾	0	-	0	-	0	-	0	0.0%	-	
		チャーター便	0	-	0	-	0	-	0	0.0%	-	
	海路	クルーズ船、ヨット	0	0.0%	0	0.0%	0	0.0%	0	0.0%	0.0%	
	合計	0	0.0%	0	0.0%	0	0.0%	0	0.0%	0.0%		
空路計(国内路線+海外路線)		23,736	77.5%	25,861	86.6%	25,299	94.4%	74,896	100.0%	85.8%		
海路計(国内路線+海外路線)		0	0.0%	0	0.0%	0	0.0%	0	0.0%	0.0%		
月合計		23,736	51.3%	25,861	69.8%	25,299	78.7%	74,896	100.0%	64.9%		



月別入域観光客数・消費額推移						単位：人・億円			
	平成30年		令和元年		令和2年		比較(令和2年/令和元年)		
	観光客数	消費額	観光客数	消費額	観光客数	消費額	観光客数	消費額	県全体観光客数
1月	85,689	56.4	96,976	64.1	93,227	64.3	96.1%	100.3%	96.6%
2月	86,252	58.6	97,835	66.9	85,176	64.6	87.1%	96.6%	76.5%
3月	111,580	78.3	129,137	88.2	79,775	62.9	61.8%	71.3%	44.8%
4月	131,319	83.6	121,563	85.4	13,016	10.2	10.7%	11.9%	9.1%
5月	149,250	79.5	128,410	79.5	5,528	4.1	4.3%	5.2%	5.3%
6月	120,667	79.3	134,013	84.0	25,249	19.2	18.8%	22.9%	16.6%
7月	140,753	98.8	145,783	100.9	53,282	42.9	36.5%	42.5%	28.8%
8月	143,874	106.9	159,056	103.3	40,745	32.7	25.6%	31.7%	19.9%
9月	112,627	83.3	130,153	84.7	46,577	37.3	35.8%	44.0%	28.1%
10月	107,114	80.1	133,564	87.2	72,224	55.5	54.1%	63.6%	40.1%
11月	103,722	75.1	115,472	74.5	74,896	58.3	64.9%	78.3%	47.7%
12月	86,868	65.8	90,191	63.2			0.0%	0.0%	
計	1,379,715	945.7	1,482,153	981.9	589,695	452.0	42.4%	49.2%	