

# 八重山入域観光客数統計概況 (推計)

令和2年12月24日修正

入域観光客数 (9月)	
<b>46,577人</b>	
前年同月	130,153人
対前年同月比	35.8%
9月までの累計	442,575人
9月までの累計(前年)	1,142,926人
観光消費額推計	37.3億円

国籍別入域観光客数 (9月)		
日本人	<b>46,577人</b>	
年間累計(～9月)	422,786人	
前年同月	対前年同月比	
102,887人	45.3%	
外国人	<b>0人</b>	
年間累計(～9月)	19,789人	
前年同月	対前年同月比	
27,266人	0.00%	
国籍	観光客数	対前年同月比
台湾	0人	0.0%
香港	0人	0.0%
マカオ	0人	0.0%
中国(上記以外)	0人	0.0%
韓国	0人	0.0%
アジア(上記以外)	0人	0.0%
その他諸外国	0人	0.0%

※外国人については、入国管理局等の資料に基づく

島別入域観光客数 (9月)		
石垣市(9月)		
島名	観光客数	対前年同月比
石垣島	46,014人	35.5%
竹富町(9月)		
島名	観光客数	対前年同月比
竹富島	19,317人	48.6%
西表島	4,797人	48.1%
西部	5,725人	98.9%
小浜島	7,880人	87.6%
黒島	1,327人	68.7%
波照間島	3,276人	79.1%
鳩間島	440人	133.3%
新城島	211人	76.2%
加屋真島	29人	107.4%
計	43,002人	60.4%
与那国町(9月)		
島名	観光客数	対前年同月比
与那国島	2,016人	86.7%

**概況**

**[全体] 対前年同月比 64.2%減 (83,576人減)**

●9月の八重山入域観光客数は、新型コロナウイルス感染症の影響による国内及び海外路線からの入域観光客数の減により、対前年同月比64.2%減の46,577人となった。

●また、前月との比較では、県の緊急事態宣言の解除、9/19～9/22の4連休により、14,3%・5,832人増となった。その内訳は、県外路線が5.9%・1,584人増、県内路線が30.5%・4,248人増、海外路線が前月と同様に無しとなった。

**[国内路線] 対前年同月比 45.4%減 (38,781人減)**

●国内路線による入域観光客数は、県の緊急事態宣言が9/5まで継続したこと、新型コロナウイルス感染症の影響による空路の減便等により、前年同月を大きく下回った。

●県外空路による入域観光客数は、36.4%・16,281人減であり、その内訳としては、東京路線が35.8%・10,089人減、大阪路線が42.4%・4,702人減、名古屋路線が17.5%・512人減、福岡路線が39.3%・978人減となった。

●県内空路では、55.3%・22,500人減となった。その内訳としては、那覇路線が56.3%・21,943人減、宮古路線が32.7%・557人減であった。

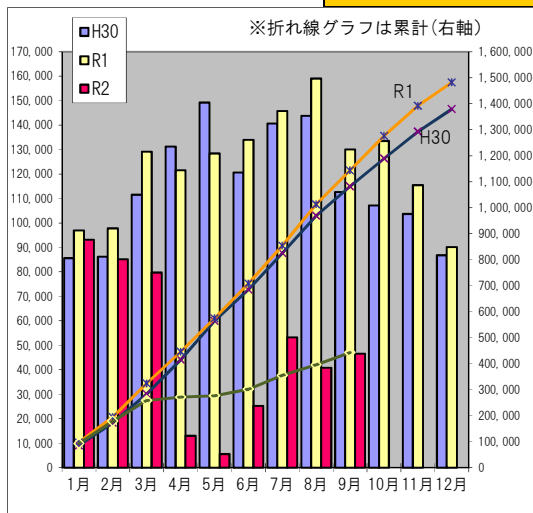
**[海外路線] 対前年同月比 100.0%減 (44,795人減)**

●海外路線による入域者観光客数は、空路の運休及びクルーズ船の寄港休止により、皆減となった。

**[その他]**

●旧盆(8/31～9/2)、とぅばらーま大会(9/29)

路線別・3旬別入域観光客数推計		上旬		中旬		下旬		月間合計				
		観光客数	前年比	観光客数	前年比	観光客数	前年比	観光客数	構成比	前年比		
国内路線	空路	県外直行便	東京(羽田・成田)	4,817	53.0%	7,439	71.9%	5,843	66.7%	18,099	38.9%	64.2%
			大阪(関西・伊丹)	1,696	47.2%	2,493	61.8%	2,208	63.6%	6,397	13.7%	57.6%
			神戸	0	-	0	-	0	-	0	0.0%	-
			名古屋(中部)	526	55.4%	848	84.7%	1,039	106.6%	2,413	5.2%	82.5%
			福岡	279	31.2%	707	75.3%	522	79.9%	1,508	3.2%	60.7%
			小計	7,318	50.4%	11,487	70.4%	9,612	69.4%	28,417	61.0%	63.6%
		県内便	那覇	3,354	27.0%	7,499	52.0%	6,163	50.8%	17,016	36.5%	43.7%
			宮古	285	68.0%	403	54.8%	456	83.4%	1,144	2.5%	67.3%
			小計	3,639	28.4%	7,902	52.1%	6,619	52.2%	18,160	39.0%	44.7%
			チャーター便	0	-	0	-	0	-	0	0.0%	-
合計		10,957	40.1%	19,389	61.6%	16,231	61.2%	46,577	100.0%	54.6%		
海路		0	-	0	-	0	-	0	0.0%	-		
合計		10,957	40.1%	19,389	61.6%	16,231	61.2%	46,577	100.0%	54.6%		
海外路線	空路	香港	0	0.0%	0	0.0%	0	0.0%	0	0.0%	0.0%	
		台湾	0	0.0%	0	0.0%	0	0.0%	0	0.0%	0.0%	
		チャーター便	0	-	0	-	0	-	0	0.0%	-	
	海路	クルーズ船、ヨット	0	0.0%	0	0.0%	0	0.0%	0	0.0%	0.0%	
合計		0	0.0%	0	0.0%	0	0.0%	0	0.0%	0.0%		
空路計(国内路線+海外路線)		10,957	37.5%	19,389	57.9%	16,231	57.0%	46,577	100.0%	51.1%		
海路計(国内路線+海外路線)		0	0.0%	0	0.0%	0	0.0%	0	0.0%	0.0%		
月合計		10,957	21.7%	19,389	45.2%	16,231	44.0%	46,577	100.0%	35.8%		



月別入域観光客数・消費額推移		単位:人・億円						
月	平成30年		令和元年		令和2年		比較(令和2年/令和元年)	
	観光客数	消費額	観光客数	消費額	観光客数	消費額	観光客数	消費額
1月	85,689	56.4	96,976	64.1	93,227	64.3	96.1%	100.3%
2月	86,252	58.6	97,835	66.9	85,176	64.6	87.1%	96.6%
3月	111,580	78.3	129,137	88.2	79,775	62.9	61.8%	71.3%
4月	131,319	83.6	121,563	85.4	13,016	10.2	10.7%	11.9%
5月	149,250	79.5	128,410	79.5	5,528	4.1	4.3%	5.2%
6月	120,667	79.3	134,013	84.0	25,249	19.2	18.8%	22.9%
7月	140,753	98.8	145,783	100.9	53,282	42.9	36.5%	42.5%
8月	143,874	106.9	159,056	103.3	40,745	32.7	25.6%	31.7%
9月	112,627	83.3	130,153	84.7	46,577	37.3	35.8%	44.0%
10月	107,114	80.1	133,564	87.2			0.0%	0.0%
11月	103,722	75.1	115,472	74.5			0.0%	0.0%
12月	86,868	65.8	90,191	63.2			0.0%	0.0%
計	1,379,715	945.7	1,482,153	981.9	442,575	338.2	38.7%	44.7%