

八重山入域観光客数統計概況（推計）

令和2年12月24日修正

入域観光客数(8月)	
40,745人	
前年同月	159,056人
対前年同月比	25.6%
8月までの累計	395,998人
8月までの累計(前年)	1,012,773人
観光消費額推計	32.7億円

国籍別入域観光客数(8月)		
40,745人		
日本人	年間累計(～8月) 376,209人	
前年同月	対前年同月比	
129,131人	31.6%	
外国人	0人	
年間累計(～8月)	19,789人	
前年同月	対前年同月比	
29,925人	0.00%	
国籍	観光客数	対前年同月比
台湾	0人	0.0%
香港	0人	0.0%
マカオ	0人	0.0%
中国(上記以外)	0人	0.0%
韓国	0人	0.0%
アジア(上記以外)	0人	0.0%
その他諸外国	0人	0.0%

※外国人については、入国管理局等の資料に基づく

島別入域観光客数(8月)		
石垣市(8月)		
島名	観光客数	対前年同月比
石垣島	40,423人	25.5%
竹富町(8月)		
島名	観光客数	対前年同月比
竹富島	17,654人	37.0%
西表島	3,467人	29.3%
西部	5,892人	49.7%
小浜島	6,052人	54.5%
黒島	1,071人	41.6%
波照間島	2,403人	47.3%
鳩間島	271人	42.0%
新城島	105人	22.3%
加屋真島	18人	51.4%
計	36,933人	40.4%
与那国町(8月)		
島名	観光客数	対前年同月比
与那国島	1,437人	55.4%

概況

[全体] 対前年同月比 74.4%減 (118,311人減)

●8月の八重山入域観光客数は、新型コロナウイルス感染症の影響による国内及び海外路線からの入域観光客数の減により、対前年同月比74.4%減の40,745人となった。

●また、前月との比較では、入域観光客数は23.5%・12,537人減となった。その内訳は、県外路線が11.6%・2,792人増、県内路線が52.4%・15,329人減、海外路線が前月と同様に無しとなった。

[国内路線] 対前年同月比 61.4%減 (64,815人減)

●国内路線による入域観光客数は、県が緊急事態宣言を発出し、県外からの渡航に慎重な判断を求めたこと、空路の減便が継続されたこと等により、前年同月を大きく下回った。

●県外空路による入域者観光客数は、52.5%・29,601人減であり、その内訳としては、東京路線が52.2%・17,646人減、大阪路線が48.4%・7,585人減、名古屋路線が59.2%・2,287人減、福岡路線が67.5%・2,083人減となった。

●県内空路では、71.7%・35,214人減となった。その内訳としては、那覇路線が72.1%・33,900人減、宮古路線は62.2%・1,314人減であった。

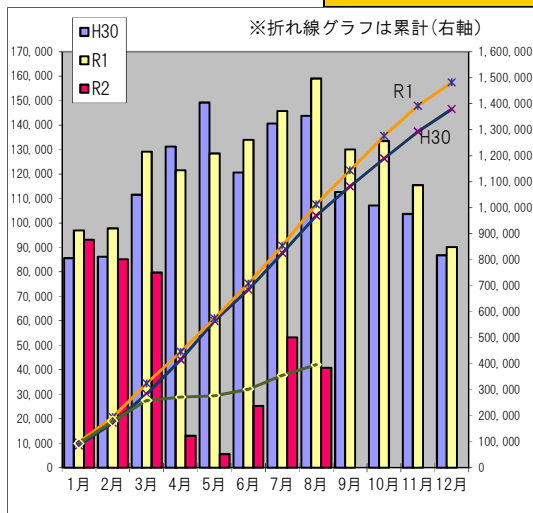
[海外路線] 対前年同月比 100.0%減 (53,496人減)

●海外路線による入域者観光客数は、空路の運休及びクルーズ船の寄港休止により、皆減となった。

[その他]

●旧盆(8/31～9/2)、台風4号(8/2～8/3)

路線別・3旬別入域観光客数推計		上旬		中旬		下旬		月間合計			
		観光客数	前年比	観光客数	前年比	観光客数	前年比	観光客数	構成比	前年比	
国内路線	空路	東京(羽田・成田)	6,408	67.6%	5,278	47.1%	4,493	34.2%	16,179	39.7%	47.8%
		大阪(関西・伊丹)	3,041	72.3%	2,904	49.7%	2,129	37.9%	8,074	19.8%	51.6%
		神戸	0	-	0	-	0	-	0	0.0%	-
		名古屋(中部)	568	56.1%	497	35.2%	513	35.6%	1,578	3.9%	40.8%
		福岡	445	53.0%	310	28.9%	247	21.1%	1,002	2.5%	32.5%
		小計	10,462	67.3%	8,989	46.0%	7,382	34.6%	26,833	65.9%	47.5%
	県内便	那覇	5,595	43.2%	4,183	23.3%	3,337	20.7%	13,115	32.2%	27.9%
		宮古	342	58.3%	231	31.0%	224	28.7%	797	2.0%	37.8%
		小計	5,937	43.9%	4,414	23.6%	3,561	21.1%	13,912	34.1%	28.3%
		チャーター便	0	-	0	-	0	-	0	0.0%	-
合計		16,399	56.4%	13,403	35.1%	10,943	28.6%	40,745	100.0%	38.6%	
海路	クルーズ船	0	-	0	-	0	-	0	0.0%	-	
	合計	16,399	56.4%	13,403	35.1%	10,943	28.6%	40,745	100.0%	38.6%	
海外路線	空路	香港	0	0.0%	0	0.0%	0	0.0%	0	0.0%	0.0%
		台湾	0	0.0%	0	0.0%	0	0.0%	0	0.0%	0.0%
		チャーター便	0	-	0	-	0	-	0	0.0%	-
	海路	クルーズ船、ヨット	0	0.0%	0	0.0%	0	0.0%	0	0.0%	0.0%
合計		0	0.0%	0	0.0%	0	0.0%	0	0.0%	0.0%	
空路計(国内路線+海外路線)		16,399	53.6%	13,403	33.2%	10,943	26.9%	40,745	100.0%	36.5%	
海路計(国内路線+海外路線)		0	0.0%	0	0.0%	0	0.0%	0	0.0%	0.0%	
月合計		16,399	42.8%	13,403	23.0%	10,943	17.5%	40,745	100.0%	25.6%	



月別入域観光客数・消費額推移					単位：人・億円			
	平成30年		令和元年		令和2年		比較(令和2年/令和元年)	
	観光客数	消費額	観光客数	消費額	観光客数	消費額	観光客数	消費額
1月	85,689	56.4	96,976	64.1	93,227	64.3	96.1%	100.3%
2月	86,252	58.6	97,835	66.9	85,176	64.6	87.1%	96.6%
3月	111,580	78.3	129,137	88.2	79,775	62.9	61.8%	71.3%
4月	131,319	83.6	121,563	85.4	13,016	10.2	10.7%	11.9%
5月	149,250	79.5	128,410	79.5	5,528	4.1	4.3%	5.2%
6月	120,667	79.3	134,013	84.0	25,249	19.2	18.8%	22.9%
7月	140,753	98.8	145,783	100.9	53,282	42.9	36.5%	42.5%
8月	143,874	106.9	159,056	103.3	40,745	32.7	25.6%	31.7%
9月	112,627	83.3	130,153	84.7			0.0%	0.0%
10月	107,114	80.1	133,564	87.2			0.0%	0.0%
11月	103,722	75.1	115,472	74.5			0.0%	0.0%
12月	86,868	65.8	90,191	63.2			0.0%	0.0%
計	1,379,715	945.7	1,482,153	981.9	395,998	300.9	39.1%	44.8%