

# 八重山入域観光客数統計概況 (推計)

令和2年7月2日発表

入域観光客数 (5月)	
<b>5,528人</b>	
前年同月	128,410人
対前年同月比	4.3%
5月までの累計	276,722人
5月までの累計(前年)	573,921人
観光消費額推計	4.1億円

国籍別入域観光客数 (5月)		
日本人	<b>5,528人</b>	
年間累計(～5月)	256,933人	
前年同月	対前年同月比	
108,898人	5.1%	
外国人	<b>0人</b>	
年間累計(～5月)	19,789人	
前年同月	対前年同月比	
19,512人	0.00%	
国籍	観光客数	対前年同月比
台湾	0人	0.0%
香港	0人	0.0%
マカオ	0人	0.0%
中国(上記以外)	0人	0.0%
韓国	0人	0.0%
アジア(上記以外)	0人	0.0%
その他諸外国	0人	0.0%

※外国人については、入国管理局等の資料に基づく

島別入域観光客数 (5月)		
石垣市(5月)		
島名	観光客数	対前年同月比
石垣島	5,387人	4.2%
竹富町(5月)		
島名	観光客数	対前年同月比
竹富島	1,563人	3.7%
西表島	1,124人	6.2%
西部	1,113人	15.8%
小浜島	1,230人	9.6%
黒島	624人	34.1%
波照間島	301人	7.3%
鳩間島	46人	5.4%
新城島	68人	17.4%
加屋真島	0人	0.0%
計	6,069人	6.9%
与那国町(5月)		
島名	観光客数	対前年同月比
与那国島	446人	14.7%

**概況**

**【全体】 対前年同月比 95.7%減 (122,882人減)**

- 5月の八重山入域観光客数は、新型コロナウイルス感染症の影響による国内及び海外路線からの入域観光客数の減により、対前年同月比95.7%減の5,528人となった。
- また、前月との比較では、57.5%・7,488人減となった。その内訳としては、国内路線においては57.5%・7,488人減となり、海外路線においては、前月と同様に入域観光客数は無しとなった。

**【国内路線】 対前年同月比 93.3%減 (77,030人減)**

- 国内路線による入域者数は、新型コロナウイルス感染症の影響による空路の運休・減便に加えて、前月に出された国の緊急事態宣言による外出自粛要請の継続、県の大型連休中の移動自粛要請の呼びかけ等から、前年同月を大幅に下回った。
- 県外空路による入域者数は、100%・41,928人減であり、全ての路線で皆減となった。
- 県内路線では、86.4%・35,102人減となった。その内訳としては、那覇路線が86.3%・33,093人減、宮古路線は88.8%・2,009人減であった。

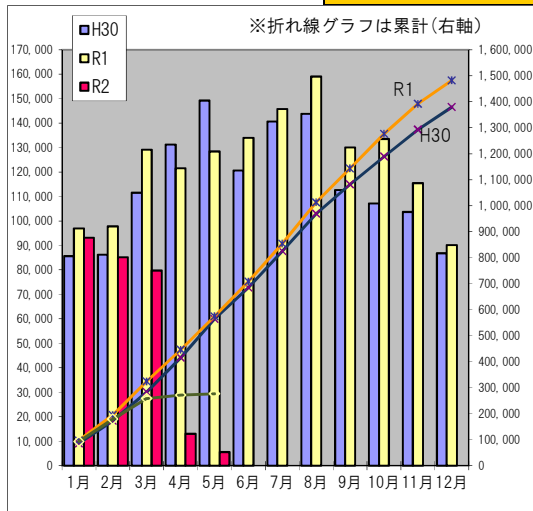
**【海外路線】 対前年同月比 100.0%減 (45,852人減)**

- 海外路線による入域者数は、空路の運休及びクルーズ船の寄港休止により、皆減となった。

**【その他】**

- 新型コロナウイルス感染症の影響により、「第6回石垣島ウルトラマラソン」が中止。

路線別・3旬別入域観光客数推計												
		上旬		中旬		下旬		月間合計				
		観光客数	前年比	観光客数	前年比	観光客数	前年比	観光客数	構成比	前年比		
国内路線	空路	県外直行便	東京(羽田・成田)	0	0.0%	0	0.0%	0	0.0%	0	0.0%	0.0%
			大阪(関西・伊丹)	0	0.0%	0	0.0%	0	0.0%	0	0.0%	0.0%
			神戸	0	-	0	-	0	-	0	0.0%	-
			名古屋(中部)	0	0.0%	0	0.0%	0	0.0%	0	0.0%	0.0%
			福岡	0	0.0%	0	0.0%	0	0.0%	0	0.0%	0.0%
			小計	0	0.0%	0	0.0%	0	0.0%	0	0.0%	0.0%
	県内便	那覇	960	6.9%	1,656	14.4%	2,659	20.5%	5,275	95.4%	13.7%	
		宮古	64	9.8%	70	9.2%	119	14.1%	253	4.6%	11.2%	
		小計	1,024	7.1%	1,726	14.0%	2,778	20.1%	5,528	100.0%	13.6%	
		チャーター便	0	-	0	-	0	-	0	0.0%	-	
合計	1,024	3.7%	1,726	6.5%	2,778	9.9%	5,528	100.0%	6.7%			
海路	クルーズ船	0	-	0	-	0	-	0	0.0%	-		
	合計	1,024	3.7%	1,726	6.5%	2,778	9.9%	5,528	100.0%	6.7%		
海外路線	空路	香港	0	0.0%	0	0.0%	0	0.0%	0	0.0%	0.0%	
		台湾	0	0.0%	0	0.0%	0	0.0%	0	0.0%	0.0%	
		チャーター便	0	-	0	-	0	-	0	0.0%	-	
	海路	クルーズ船、ヨット	0	0.0%	0	0.0%	0	0.0%	0	0.0%	0.0%	
合計	0	0.0%	0	0.0%	0	0.0%	0	0.0%	0.0%			
空路計(国内路線+海外路線)		1,024	3.5%	1,726	6.0%	2,778	9.1%	5,528	100.0%	6.2%		
海路計(国内路線+海外路線)		0	0.0%	0	0.0%	0	0.0%	0	0.0%	0.0%		
月合計		1,024	2.3%	1,726	5.2%	2,778	5.5%	5,528	100.0%	4.3%		



月別入域観光客数・消費額推移						単位：人・億円			
	平成30年		令和元年		令和2年		比較(令和2年/令和元年)		
	観光客数	消費額	観光客数	消費額	観光客数	消費額	観光客数	消費額	県全体観光客数
1月	85,689	56.4	96,976	64.1	93,227	64.3	96.1%	100.3%	96.6%
2月	86,252	58.6	97,835	66.9	85,176	64.6	87.1%	96.6%	76.5%
3月	111,580	78.3	129,137	88.2	79,775	62.9	61.8%	71.3%	44.8%
4月	131,319	83.6	121,563	85.4	13,016	10.2	10.7%	11.9%	9.1%
5月	149,250	79.5	128,410	79.5	5,528	4.1	4.3%	5.2%	5.3%
6月	120,667	79.3	134,013	84.0			0.0%	0.0%	
7月	140,753	98.8	145,783	100.9			0.0%	0.0%	
8月	143,874	106.9	159,056	103.3			0.0%	0.0%	
9月	112,627	83.3	130,153	84.7			0.0%	0.0%	
10月	107,114	80.1	133,564	87.2			0.0%	0.0%	
11月	103,722	75.1	115,472	74.5			0.0%	0.0%	
12月	86,868	65.8	90,191	63.2			0.0%	0.0%	
計	1,379,715	945.7	1,482,153	981.9	276,722	206.1	48.2%	53.7%	103.2%