

# 八重山入域観光客数統計概況 (推計)

令和2年6月2日発表

| 入域観光客数(4月)     |          |
|----------------|----------|
| <b>13,016人</b> |          |
| 前年同月           | 121,563人 |
| 対前年同月比         | 10.7%    |
| 4月までの累計        | 271,194人 |
| 4月までの累計(前年)    | 445,511人 |
| 観光消費額推計        | 10.2億円   |

| 国籍別入域観光客数(4月) |                |        |
|---------------|----------------|--------|
| 日本人           | <b>13,016人</b> |        |
| 年間累計(～4月)     | 251,405人       |        |
| 前年同月          | 対前年同月比         |        |
| 103,658人      | 12.6%          |        |
| 外国人           | <b>0人</b>      |        |
| 年間累計(～4月)     | 19,789人        |        |
| 前年同月          | 対前年同月比         |        |
| 17,905人       | 0.00%          |        |
| 国籍            | 観光客数           | 対前年同月比 |
| 台湾            | 0人             | 0.0%   |
| 香港            | 0人             | 0.0%   |
| マカオ           | 0人             | 0.0%   |
| 中国(上記以外)      | 0人             | 0.0%   |
| 韓国            | 0人             | 0.0%   |
| アジア(上記以外)     | 0人             | 0.0%   |
| その他諸外国        | 0人             | 0.0%   |

※外国人については、入国管理局等の資料に基づく

| 島別入域観光客数(4月) |         |        |
|--------------|---------|--------|
| 石垣市(4月)      |         |        |
| 島名           | 観光客数    | 対前年同月比 |
| 石垣島          | 12,828人 | 10.6%  |
| 竹富町(4月)      |         |        |
| 島名           | 観光客数    | 対前年同月比 |
| 竹富島          | 5,203人  | 10.6%  |
| 西表島          | 2,289人  | 9.9%   |
| 西部           | 1,010人  | 15.8%  |
| 小浜島          | 3,167人  | 21.4%  |
| 黒島           | 706人    | 36.2%  |
| 波照間島         | 676人    | 17.0%  |
| 鳩間島          | 56人     | 15.3%  |
| 新城島          | 80人     | 37.6%  |
| 加屋真島         | 0人      | 0.0%   |
| 計            | 13,187人 | 13.2%  |
| 与那国町(4月)     |         |        |
| 島名           | 観光客数    | 対前年同月比 |
| 与那国島         | 835人    | 24.7%  |

**概況**

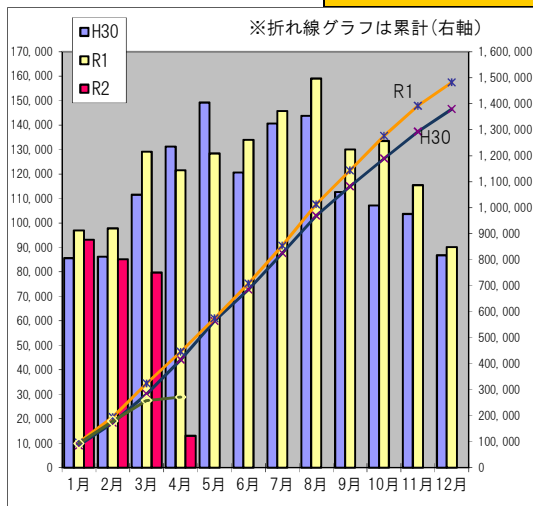
**【全体】 対前年同月比 89.3%減 (108,547人減)**  
 ●4月の八重山入域観光客数は、国内及び海外路線からの入域観光客数の減により、対前年同月比89.3%減の13,016人となった。  
 ●また、前月との比較では、83.7%・66,759人減となった。その内訳としては、国内路線においては83.7%・66,759人減となり、海外路線においては、前月と同様に入域観光客数は無しとなった。

**【国内路線】 対前年同月比 86.0%減 (79,980人減)**  
 ●国内路線による入域者数は、新型コロナウイルス感染症の影響による空路の運休・減便、国の緊急事態宣言による外出自粛要請、沖縄県の来県自粛要請の呼びかけ等から、前年同月を大幅に下回った。  
 ●県外空路による入域者数は、88.5%・40,338人減であった。その内訳としては、中部路線で91.0%減、東京路線で89.4%減、福岡路線で86.6%減、大阪路線で86.1%減となった。  
 ●県内路線では、83.6%・39,570人減であった。その内訳としては、那覇路線が83.8%・37,801人減、宮古路線は79.2%・1,769人減であった。

**【海外路線】 対前年同月比 100.0%減 (28,567人減)**  
 ●海外路線による入域者数は、空路の運休及びクルーズ船の寄港休止により、前年同月を大幅に下回った。

**【その他】**  
 ●新型コロナウイルス感染症の影響により、「石垣島トライアスロン大会2020・第6回八重山郡トライアスロン大会」が中止。

| 路線別・3旬別入域観光客数推計 |       |           |           |       |       |       |        |        |        |       |       |       |
|-----------------|-------|-----------|-----------|-------|-------|-------|--------|--------|--------|-------|-------|-------|
|                 |       | 上旬        |           | 中旬    |       | 下旬    |        | 月間合計   |        |       |       |       |
|                 |       | 観光客数      | 前年比       | 観光客数  | 前年比   | 観光客数  | 前年比    | 観光客数   | 構成比    | 前年比   |       |       |
| 国内路線            | 空路    | 県外直行便     | 東京(羽田・成田) | 2,191 | 24.5% | 582   | 6.7%   | 34     | 0.4%   | 2,807 | 21.6% | 10.6% |
|                 |       |           | 大阪(関西・伊丹) | 1,421 | 36.3% | 198   | 4.9%   | 45     | 1.1%   | 1,664 | 12.8% | 13.9% |
|                 |       |           | 神戸        | 0     | -     | 0     | -      | 0      | -      | 0     | 0.0%  | -     |
|                 |       |           | 名古屋(中部)   | 288   | 20.7% | 78    | 5.6%   | 0      | 0.0%   | 366   | 2.8%  | 9.0%  |
|                 |       |           | 福岡        | 292   | 29.6% | 102   | 9.9%   | 0      | 0.0%   | 394   | 3.0%  | 13.4% |
|                 |       |           | 小計        | 4,192 | 27.5% | 960   | 6.3%   | 79     | 0.5%   | 5,231 | 40.2% | 11.5% |
|                 | 県内便   | 那覇        | 4,801     | 34.4% | 1,612 | 11.2% | 908    | 5.4%   | 7,321  | 56.2% | 16.2% |       |
|                 |       | 宮古        | 328       | 49.3% | 105   | 13.6% | 31     | 3.9%   | 464    | 3.6%  | 20.8% |       |
|                 |       | 小計        | 5,129     | 35.1% | 1,717 | 11.3% | 939    | 5.3%   | 7,785  | 59.8% | 16.4% |       |
|                 |       | チャーター便    | 0         | 0.0%  | 0     | -     | 0      | -      | 0      | 0.0%  | 0.0%  |       |
| 合計              | 9,321 | 31.1%     | 2,677     | 8.8%  | 1,018 | 3.1%  | 13,016 | 100.0% | 14.0%  |       |       |       |
| 海路              | クルーズ船 | 0         | -         | 0     | -     | 0     | -      | 0      | 0.0%   | -     |       |       |
|                 | 合計    | 9,321     | 31.1%     | 2,677 | 8.8%  | 1,018 | 3.1%   | 13,016 | 100.0% | 14.0% |       |       |
| 海外路線            | 空路    | 香港        | 0         | 0.0%  | 0     | 0.0%  | 0      | 0.0%   | 0      | 0.0%  | 0.0%  |       |
|                 |       | 台湾        | 0         | 0.0%  | 0     | 0.0%  | 0      | 0.0%   | 0      | 0.0%  | 0.0%  |       |
|                 |       | チャーター便    | 0         | -     | 0     | -     | 0      | -      | 0      | 0.0%  | -     |       |
|                 | 海路    | クルーズ船、ヨット | 0         | 0.0%  | 0     | 0.0%  | 0      | 0.0%   | 0      | 0.0%  | 0.0%  |       |
| 合計              | 0     | 0.0%      | 0         | 0.0%  | 0     | 0.0%  | 0      | 0.0%   | 0.0%   |       |       |       |
| 空路計(国内路線+海外路線)  | 9,321 | 29.3%     | 2,677     | 8.3%  | 1,018 | 3.0%  | 13,016 | 100.0% | 13.2%  |       |       |       |
| 海路計(国内路線+海外路線)  | 0     | 0.0%      | 0         | 0.0%  | 0     | 0.0%  | 0      | 0.0%   | 0.0%   |       |       |       |
| 月合計             | 9,321 | 20.1%     | 2,677     | 8.2%  | 1,018 | 2.4%  | 13,016 | 100.0% | 10.7%  |       |       |       |



| 月別入域観光客数・消費額推移 |           |       |           |       |         |       | 単位：人・億円       |        |        |
|----------------|-----------|-------|-----------|-------|---------|-------|---------------|--------|--------|
|                | 平成30年     |       | 令和元年      |       | 令和2年    |       | 比較(令和2年/令和元年) |        |        |
|                | 観光客数      | 消費額   | 観光客数      | 消費額   | 観光客数    | 消費額   | 観光客数          | 消費額    | 観光客数   |
| 1月             | 85,689    | 56.4  | 96,976    | 64.1  | 93,227  | 64.3  | 96.1%         | 100.3% | 96.6%  |
| 2月             | 86,252    | 58.6  | 97,835    | 66.9  | 85,176  | 64.6  | 87.1%         | 96.6%  | 76.5%  |
| 3月             | 111,580   | 78.3  | 129,137   | 88.2  | 79,775  | 62.9  | 61.8%         | 71.3%  | 44.8%  |
| 4月             | 131,319   | 83.6  | 121,563   | 85.4  | 13,016  | 10.2  | 10.7%         | 11.9%  | 9.1%   |
| 5月             | 149,250   | 79.5  | 128,410   | 79.5  |         |       | 0.0%          | 0.0%   |        |
| 6月             | 120,667   | 79.3  | 134,013   | 84.0  |         |       | 0.0%          | 0.0%   |        |
| 7月             | 140,753   | 98.8  | 145,783   | 100.9 |         |       | 0.0%          | 0.0%   |        |
| 8月             | 143,874   | 106.9 | 159,056   | 103.3 |         |       | 0.0%          | 0.0%   |        |
| 9月             | 112,627   | 83.3  | 130,153   | 84.7  |         |       | 0.0%          | 0.0%   |        |
| 10月            | 107,114   | 80.1  | 133,564   | 87.2  |         |       | 0.0%          | 0.0%   |        |
| 11月            | 103,722   | 75.1  | 115,472   | 74.5  |         |       | 0.0%          | 0.0%   |        |
| 12月            | 86,868    | 65.8  | 90,191    | 63.2  |         |       | 0.0%          | 0.0%   |        |
| 計              | 1,379,715 | 945.7 | 1,482,153 | 981.9 | 271,194 | 202.0 | 60.9%         | 66.3%  | 103.2% |