

八重山入域観光客数統計概況（推計）

令和元年8月26日修正

入域観光客数(3月)	
129,137人	
前年同月	111,580人
対前年同月比	115.7%
3月までの累計	323,948人
3月までの累計(前年)	283,521人
観光消費額推計	88.2億円

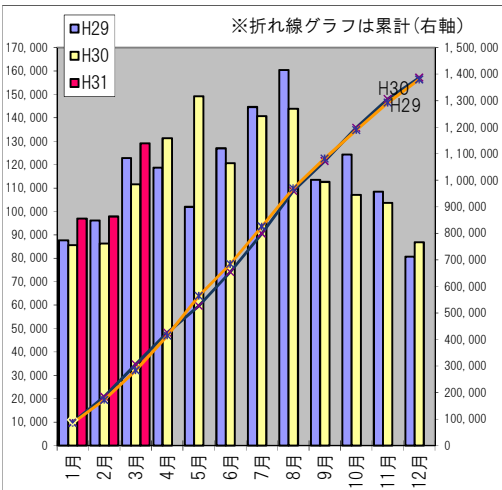
国籍別入域観光客数(3月)		
日本人	112,404人	
年間累計(～3月)	274,578人	
前年同月	対前年同月比	
97,877人	114.8%	
外国人	16,733人	
年間累計(～3月)	49,370人	
前年同月	対前年同月比	
13,703人	122.11%	
国籍	観光客数	対前年同月比
台湾	7,049人	163.1%
香港	1,372人	85.6%
マカオ	46人	-
中国(上記以外)	1,741人	3284.9%
韓国	8人	66.7%
アジア(上記以外)	46人	2.0%
その他諸外国	6,471人	118.4%

※外国人については、入国管理局等の資料に基づく

島別入域観光客数(3月)		
石垣市(3月)		
島名	観光客数	対前年同月比
石垣島	126,948人	117.0%
竹富町(3月)		
島名	観光客数	対前年同月比
竹富島	54,476人	106.0%
西表島	29,764人	108.4%
東部	3,997人	88.5%
西部	17,971人	104.6%
黒島	1,894人	113.3%
波照間島	2,385人	89.0%
鳩間島	80人	50.6%
新城島	155人	104.7%
加屋真島	147人	87.5%
計	110,869人	105.2%
与那国町(3月)		
島名	観光客数	対前年同月比
与那国島	5,360人	88.0%

概況	
[全体]	対前年同月比 15.7%増(17,557人)増
<p>●3月の八重山入域観光客数は、対前年同月比15.7%増の129,137人となった。なお、平成元年以降の統計で、3月単月としては過去最高の入域観光客数を記録した。国内路線において、名古屋路線は4.5%減であったが、東京路線で27.5%増となる等好調に推移し、県外直行便は22.8%増となった。また、県内便において、宮古路線が16.6%減であったため0.2%減となった。国内線全体としては9.7%増の103,819人となった。海外路線においては、空路では23.0%減であったが、海路で、クルーズ船が60.5%増となったことにより、海外路線全体としては49.3%増の25,318人となった。</p> <p>●前月との比較では、32.0%・31,302人増となった。その内訳としては、国内路線においては32.4%・25,383人増となり、海外路線においては、空路が0.7%減であったが、海路が33.6%増であったため、海外路線全体としては30.5%・5,919人増となった。</p>	
[国内路線]	対前年同月比 9.7%増(9,193人)増
<p>●3月の県外空路では、22.8%・9,163人増であった。その内訳としては、東京路線において27.5%増、大阪路線で5.2%増であったが、名古屋路線で4.5%減であった。</p> <p>●また、県内路線は那覇路線が0.8%・420人増、宮古路線が16.6%・508人減となり、県内路線全体としては6.7%・118人増となった。</p> <p>●フジドリームエアラインの発着があり、1,870名が来島した。</p>	
[海外路線]	対前年同月比 49.3%増(8,364人)増
<p>●海路では、クルーズ船は前年同月が8回・14,688人だったのに対して、今年は10回・23,574人で、60.5%・8,886人増であった。</p> <p>●「スーパースターアケリアス」が4回等が10万トン以下のクルーズ船は寄港したが、10万トンを超えるクルーズ船はなかった。</p> <p>●空路では、香港エクスプレスが週2便就航し、対前年同月比15.8%減の1,712人が来島した。また、チャイナエアラインが対前年度月比86.3%減の32人の来島だったため、海外空路全体では23.0%・522人減であった。</p>	
[その他]	

路線別・3旬別入域観光客数推計												
		上旬		中旬		下旬		月間合計				
		観光客数	前年比	観光客数	前年比	観光客数	前年比	観光客数	構成比	前年比		
国内路線	空路	県外直行便	東京(羽田・成田)	9,076	130.0%	9,514	126.4%	11,275	126.5%	29,865	23.1%	127.5%
			大阪(関西・伊丹)	4,110	105.7%	4,012	101.6%	4,873	107.9%	12,995	10.1%	105.2%
			神戸	0	-	0	-	0	-	0	0.0%	-
			名古屋(中部)	1,213	102.0%	1,169	93.4%	1,399	92.0%	3,781	2.9%	95.5%
			福岡	771	-	846	-	1,156	220.6%	2,773	2.1%	529.2%
		小計	15,170	125.8%	15,541	122.1%	18,703	120.9%	49,414	38.3%	122.8%	
		県内便	那覇	14,868	98.3%	15,026	98.2%	20,092	104.9%	49,986	38.7%	100.8%
			宮古	812	78.8%	755	69.3%	982	104.8%	2,549	2.0%	83.4%
			小計	15,680	97.1%	15,781	96.3%	21,074	104.9%	52,535	40.7%	99.8%
			チャーター便	734	-	578	-	558	31.8%	1,870	1.4%	106.7%
合計	31,584		112.0%	31,900	109.6%	40,335	108.1%	103,819	80.4%	109.7%		
海路	クルーズ船	0	-	0	-	0	-	0	0.0%	-		
	合計	31,584	112.0%	31,900	109.6%	40,335	108.1%	103,819	80.4%	109.7%		
海外路線	空路	香港	492	101.9%	501	100.6%	719	68.3%	1,712	1.3%	84.2%	
		台湾	0	-	0	-	32	13.7%	32	0.0%	13.7%	
		チャーター便	0	-	0	-	0	-	0	0.0%	-	
	海路	クルーズ船、ヨット	1,586	39.7%	4,105	83.7%	17,883	308.8%	23,574	18.3%	160.5%	
合計	2,078	46.5%	4,606	85.2%	18,634	263.3%	25,318	19.6%	149.3%			
空路計(国内路線+海外路線)		32,076	111.8%	32,401	109.4%	41,086	106.5%	105,563	81.7%	108.9%		
海路計(国内路線+海外路線)		1,586	39.7%	4,105	83.7%	17,883	308.8%	23,574	18.3%	160.5%		
月合計		33,662	103.0%	36,506	105.8%	58,969	132.9%	129,137	100.0%	115.7%		



月別入域観光客数・消費額推移							単位：人・億円		
	平成29年		平成30年		平成31年		比較(平成31年/平成30年)		
	観光客数	消費額	観光客数	消費額	観光客数	消費額	観光客数	消費額	県全体観光客数
1月	87,766	57.3	85,689	56.4	96,976	64.1	113.2%	113.7%	107.0%
2月	96,147	60.6	86,252	58.6	97,835	66.9	113.4%	114.2%	108.5%
3月	122,789	79.4	111,580	78.3	129,137	88.2	115.7%	112.6%	105.6%
4月	118,650	72.2	131,319	83.6			0.0%	0.0%	
5月	101,984	61.8	149,250	79.5			0.0%	0.0%	
6月	127,000	70.7	120,667	79.3			0.0%	0.0%	
7月	144,693	84.1	140,753	98.8			0.0%	0.0%	
8月	160,441	92.1	143,874	106.9			0.0%	0.0%	
9月	113,544	73.5	112,627	83.3			0.0%	0.0%	
10月	124,335	74.3	107,114	80.1			0.0%	0.0%	
11月	108,490	68.7	103,722	75.1			0.0%	0.0%	
12月	80,807	55.4	86,868	65.8			0.0%	0.0%	
計	1,386,646	850.1	1,379,715	945.7	323,948	219.2	0.0%	113.4%	