

八重山入域観光客数統計概況 (推計)

平成29年10月11日発表

入域観光客数(8月)	
160,441人	
前年同月	136,234人
対前年同月比	117.8%
8月までの累計	959,470人
8月までの累計(前年)	848,651人
観光消費額推計	92.1億円

国籍別入域観光客数(8月)		
日本人	140,619人	
年間累計(～8月)	803,511人	
前年同月	対前年同月比	
122,601人	114.7%	
外国人	19,822人	
年間累計(～8月)	155,959人	
前年同月	対前年同月比	
13,633人	145.40%	
国籍	観光客数	対前年同月比
台湾	8,502人	112.3%
香港	3,510人	233.5%
マカオ	0人	0.0%
中国(上記以外)	1,821人	5058.3%
韓国	22人	275.0%
アジア(上記以外)	100人	312.5%
その他諸外国	5,867人	132.9%

島別入域観光客数(8月)		
石垣市(8月)		
島名	観光客数	対前年同月比
石垣島	159,829人	117.9%
竹富町(8月)		
島名	観光客数	対前年同月比
竹富島	51,011人	128.3%
西表島	東部 14,981人	103.4%
西表島	西部 14,045人	139.4%
小浜島	13,469人	94.7%
黒島	2,542人	104.8%
波照間島	6,519人	82.7%
鳩間島	895人	149.2%
新城島	717人	164.4%
加弥真島	118人	42.4%
計	104,297人	115.7%
与那国町(8月)		
島名	観光客数	対前年同月比
与那国島	2,707人	98.5%

概況

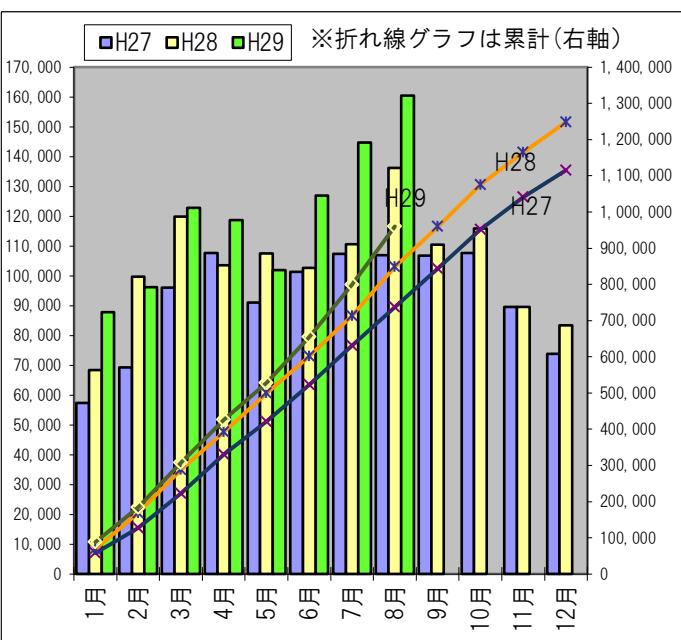
〔全体〕 対前年同月比 17.8% (24,207人) 増
 ●8月の八重山入域観光客数は対前年同月比17.8%増の**160,441人**で、平成元年以降の統計で単月として過去最高となった。入域観光客数が16万人を突破するのは初めてである。海外路線の海路におけるクルーズ船の寄港回数増や、空路において香港エクスプレスが増便となったことが、主たる要因と考えられる。
 ●また、単月として過去最多だった平成29年7月の144,693人を15,748人上回った。これは、トップシーズンの旅行需要により、国内路線の空路で東京路線や那覇路線の乗客数が増えたことや、クルーズ船の寄港回数が前月よりも2回増えたことによるものと思われる。

〔国内路線〕 対前年同月比 0.1% (59人) 増
 ●8月の県外直行便は、名古屋路線では対前年同月比1.4%増と堅調に推移、福岡路線15.5%増と好調に推移したものの、東京路線や大阪路線では対前年同月比で減となったため、県外直行便全体では、前年並みとなった。
 ●県内路線は対前年同月比でほぼ前年並みとなった。

〔海外路線〕 対前年同月比 76.2% (24,148人) 増
 ●海路では、クルーズ船の寄港回数が前年同月は計9回であったのに対し今年は計16回と増えたこと、そのうち、10万トンを超える大型船の寄港回数が前年同月は計4回であったのに対し今年は計9回となったことにより、海路の入域観光客数は、対前年同月比で75.4%増え、単月で初めて5万人を超えた。
 ●10万トンを超えるクルーズ船については「サファイアプリンセス号」が9回寄港し、32,409人が来島した。
 ●10万トン以下のクルーズ船についても、「スーパースターアクエリアス号」が5回寄港し、12,674人が来島した(前年同月も5回寄港、13,747人が来島)ほか、「スーパースターヴァーゴ」が1回、「コスタ・ビクトリア号」が1回寄港し、計7回の寄港があった。
 ●空路では、香港エクスプレスが週6便運航し、航空路線が拡充したことにより、香港路線の入域観光客数は前年同月の2倍以上の4,304人となった。また、チャイナエアラインは週2便の運航により、1,032人が来島した。

〔その他〕
 ●1日の「観光の日」に合わせて石垣、与那国の各空港及び離島ターミナル、久部良漁港などで各地で観光客を迎えるイベントが催された。
 ●12日に「南の島の星まつり2017」が南ぬ浜町緑地公園にて開催され、延べ9千人の来場者が夕涼みライブや星空観望会、島一斉ライトダウンのイベントを楽しんだ。

路線別・3旬別入域観光客数推計												
			上旬		中旬		下旬		月間合計			
			観光客数	前年比	観光客数	前年比	観光客数	前年比	観光客数	構成比	前年比	
国内路線	空路	県外直行便	東京(羽田)	8,819	98.5%	8,823	96.9%	9,684	102.6%	27,326	17.0%	99.4%
			大阪(関空)	3,967	98.0%	4,066	100.0%	4,304	97.6%	12,337	7.7%	98.5%
			神戸	0	-	0	-	0	-	0	0.0%	-
			名古屋(中部)	1,309	99.3%	1,383	99.4%	1,371	105.7%	4,063	2.5%	101.4%
			福岡	967	123.0%	961	96.9%	976	132.6%	2,904	1.8%	115.5%
			小計	15,062	99.7%	15,233	98.0%	16,335	102.9%	46,630	29.1%	100.2%
		県内便	那覇	17,349	101.2%	18,928	96.9%	19,107	102.1%	55,384	34.5%	99.9%
			宮古	807	98.3%	793	103.7%	995	98.1%	2,595	1.6%	99.8%
		小計		18,156	101.0%	19,721	97.1%	20,102	101.8%	57,979	36.1%	99.9%
		チャーター便		0	-	0	-	0	-	0	0.0%	-
合計		33,218	100.4%	34,954	97.5%	36,437	102.3%	104,609	65.2%	100.1%		
海外路線	海路	クルーズ船	0	-	0	-	0	-	0	0.0%	-	
		合計		33,218	100.4%	34,954	97.5%	36,437	102.3%	104,609	65.2%	100.1%
		空路	香港	1,351	233.7%	1,413	256.4%	1,540	207.5%	4,304	2.7%	230.0%
チャーター便	277		79.6%	354	107.6%	401	117.9%	1,032	0.6%	101.5%		
合計		18,660	675.4%	13,825	144.1%	18,011	109.6%	50,496	31.5%	175.4%		
合計		20,288	550.0%	15,592	148.8%	19,952	113.9%	55,832	34.8%	176.2%		
空路計(国内路線+海外路線)			34,846	102.5%	36,721	100.0%	38,378	104.6%	109,945	68.5%	102.3%	
海路計(国内路線+海外路線)			18,660	675.4%	13,825	144.1%	18,011	109.6%	50,496	31.5%	175.4%	
月合計			53,506	145.5%	50,546	109.1%	56,389	106.1%	160,441	100.0%	117.8%	



月別入域観光客数・消費額推移									
	平成27年		平成28年		平成29年		比較(平成29年/平成28年)		
	観光客数	消費額	観光客数	消費額	観光客数	消費額	観光客数	消費額	県全体観光客数
1月	57,450	41.4	68,438	45.4	87,766	57.3	128.2%	126.2%	112.3%
2月	69,233	49.8	99,708	55.9	96,147	60.6	96.4%	108.4%	107.2%
3月	95,987	63.6	119,857	67.5	122,789	79.4	102.4%	117.6%	108.1%
4月	107,731	59.9	103,597	69.0	118,650	72.2	114.5%	104.6%	109.0%
5月	91,083	48.3	107,541	59.8	101,984	61.8	94.8%	103.3%	106.2%
6月	101,308	52.0	102,689	64.6	127,000	70.7	123.7%	109.4%	111.8%
7月	107,347	60.9	110,587	76.6	144,693	84.1	130.8%	109.8%	112.7%
8月	106,993	60.1	136,234	87.8	160,441	92.1	117.8%	104.9%	108.2%
9月	106,809	58.3	110,479	69.9			0.0%	0.0%	
10月	107,646	56.6	115,949	74.2			0.0%	0.0%	
11月	89,597	49.8	89,567	62.1			0.0%	0.0%	
12月	73,867	42.6	83,433	55.8			0.0%	0.0%	
計	1,115,051	643.3	1,248,079	788.6	959,470	578.2	113.1%	109.8%	

■入域観光客数は入域客数(航空機・船舶乗客数)実績に下表の推計混在率を乗じて算出した推計値です。

	1月	2月	3月	4月	5月	6月	7月	8月	9月	10月	11月	12月	平均
石垣島	81.1%	84.4%	84.8%	86.1%	82.7%	82.6%	85.4%	83.9%	84.0%	83.2%	83.4%	81.6%	83.6%
与那国島	78.8%	82.5%	80.2%	75.3%	74.8%	80.8%	68.8%	62.6%	72.2%	73.0%	74.6%	70.7%	74.5%

■本データは沖縄県八重山事務所のWebサイトにも掲載しております。(ホーム>産業・仕事>観光>統計・データ・その他刊行物等>八重山観光統計)

<http://www.pref.okinawa.jp/site/somu/yaeyama/shinko/documents/documents/kankoutantou.html>

■沖縄本島を含む沖縄県全体の入域観光客数統計については、沖縄県観光政策課Webサイトをご参照ください。

<http://www.pref.okinawa.lg.jp/site/bunka-sports/kankoseisaku/index.html>