

八重山入域観光客数統計概況（推計）

平成30年2月5日修正

入域観光客数(12月)

83,433人

前年同月	73,867人
対前年同月比	113.0%
12月までの累計	1,248,079人
12月までの累計(前年)	1,115,051人
観光消費額推計	55.8億円

国籍別入域観光客数(12月)

日本人	67,925人	
年間累計(～12月)	1,054,307人	
前年同月	62,371人	
対前年同月比	108.9%	
外国人	15,508人	
年間累計(～12月)	193,772人	
前年同月	11,496人	
対前年同月比	134.90%	
国籍	観光客数	対前年同月比
台湾	7,866人	129.5%
香港	1,052人	2565.9%
上海	0人	-
中国(上記以外)	87人	790.9%
韓国	15人	1500.0%
アジア(上記以外)	256人	153.3%
その他諸外国	6,232人	119.8%

※外国人については、入国管理局等の資料に基づく

島別入域観光客数(12月)

石垣市(12月)		
島名	観光客数	対前年同月比
石垣島	82,776人	113.1%
竹富町(12月)		
島名	観光客数	対前年同月比
竹富島	32,531人	101.4%
西表島	22,659人	84.6%
東部	1,365人	76.7%
西部	1,365人	76.7%
小浜島	15,965人	91.7%
黒島	1,345人	79.0%
波照間島	918人	110.7%
鳩間島	46人	82.1%
新城島	72人	98.6%
加弥真島	386人	70.7%
計	75,287人	92.6%
与那国町(12月)		
島名	観光客数	対前年同月比
与那国島	2,964人	100.0%

概況

〔全体〕 対前年同月比 13.0% (9,566人) 増

- 12月の八重山入域観光客数は83,433人で、12月単月としては過去最多の入域観光客数を記録した。
- 国内路線が好調であったのに加えて、海外路線もクルーズ船の寄港回数増により入域客数が伸びたことによる。

〔国内路線〕 対前年同月比 7.8% (4,850人) 増

- 12月の県外直行便は、年末年始の旅行需要増や航空会社の期間増便により各路線ともに好調に推移し、どの路線も対前年比で2ケタ前後の伸びとなった。
- 県内便も各路線で好調に推移した。

〔海外路線〕 対前年同月比 40.8% (4,716人) 増

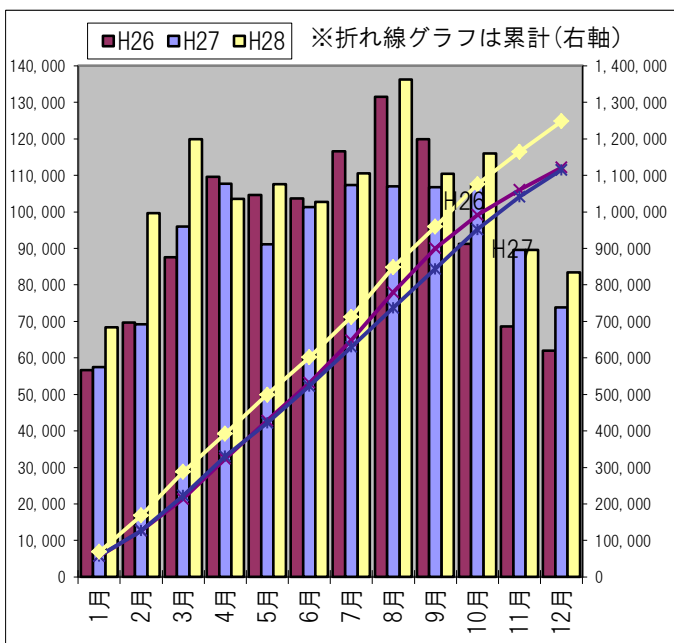
- 海路では、「スーパースターアクエリアス号」が計6回寄港し、14,021人が来島した。（前年同月は計5回寄港、11,555人が来島）
- 「飛鳥Ⅱ」が1日に寄港し、1,026人が来島した。
- 空路では、香港エクスプレスが週2便運航し、1,224人の来島があった。
- アクエリアス号の寄港が昨年よりも1回増えたことと、昨年は11月に寄港した飛鳥Ⅱが今月寄港したことにより、昨年よりもクルーズ船の寄港回数が増えて、入域客数が伸びる要因となった。

〔その他〕

- 24日に石垣市中央運動公園で「石垣島でメリーコスプレ！2016」が初めて開催され、家族連れを中心とした多くの来場者がイベントを楽しんだ。

路線別・3旬別入域観光客数推計

		上旬		中旬		下旬		月間合計				
		観光客数	前年比	観光客数	前年比	観光客数	前年比	観光客数	構成比	前年比		
国内路線	空路	県外直行便	東京(羽田)	4,105	115.2%	3,333	91.2%	7,360	117.3%	14,798	17.7%	109.7%
			大阪(関空)	3,209	126.4%	2,340	98.2%	3,525	111.0%	9,074	10.9%	112.0%
			神戸	0	-	0	-	0	-	0	0.0%	-
			名古屋(中部)	818	116.5%	733	101.5%	1,320	120.0%	2,871	3.4%	113.7%
			福岡	0	-	0	-	0	-	0	0.0%	-
		小計	8,132	119.5%	6,406	94.7%	12,205	115.7%	26,743	32.1%	110.9%	
		県内便	那覇	11,108	105.6%	10,612	97.7%	16,596	111.9%	38,316	45.9%	105.8%
			宮古	678	97.8%	690	101.2%	735	122.3%	2,103	2.5%	106.4%
			小計	11,786	105.1%	11,302	97.9%	17,331	112.3%	40,419	48.4%	105.8%
		チャーター便	0	-	0	-	0	-	0	0.0%	-	
合計	19,918	110.5%	17,708	96.7%	29,536	113.7%	67,162	80.5%	107.8%			
海路	クルーズ船	0	-	0	-	0	-	0	0.0%	-		
合計		19,918	110.5%	17,708	96.7%	29,536	113.7%	67,162	80.5%	107.8%		
海外路線	空路	チャーター便	417	-	477	-	330	-	1,224	1.5%	-	
	海路	クルーズ船、ヨット	3,218	72.7%	7,377	291.5%	4,452	96.9%	15,047	18.0%	130.2%	
合計		3,635	82.1%	7,854	310.3%	4,782	104.0%	16,271	19.5%	140.8%		
空路計(国内路線+海外路線)		20,335	112.9%	18,185	99.3%	29,866	114.9%	68,386	82.0%	109.7%		
海路計(国内路線+海外路線)		3,218	72.7%	7,377	291.5%	4,452	96.9%	15,047	18.0%	130.2%		
月合計		23,553	104.9%	25,562	122.7%	34,318	112.2%	83,433	100.0%	113.0%		



月別入域観光客数・消費額推移

単位：人・億円

	平成26年		平成27年		平成28年		比較(平成28年/平成27年)		
	観光客数	消費額	観光客数	消費額	観光客数	消費額	観光客数	消費額	県全体観光客数
1月	56,676	41.0	57,450	41.4	68,438	45.4	119.1%	109.7%	109.7%
2月	69,666	48.9	69,233	49.8	99,708	55.9	144.0%	112.2%	113.0%
3月	87,520	63.9	95,987	63.6	119,857	67.5	124.9%	106.1%	107.6%
4月	109,604	60.7	107,731	59.9	103,597	69.0	96.2%	115.2%	107.3%
5月	104,621	51.1	91,083	48.3	107,541	59.8	118.1%	123.8%	114.0%
6月	103,689	54.5	101,308	52.0	102,689	64.6	101.4%	124.2%	117.1%
7月	116,564	66.0	107,347	60.9	110,587	76.6	103.0%	125.8%	112.9%
8月	131,471	71.6	106,993	60.1	136,234	87.8	127.3%	146.1%	116.2%
9月	119,957	61.1	106,809	58.3	110,479	69.9	103.4%	119.9%	109.4%
10月	91,262	49.5	107,646	56.6	115,949	74.2	107.7%	131.1%	110.2%
11月	68,646	46.4	89,597	49.8	89,567	62.1	99.8%	124.7%	104.9%
12月	61,946	41.4	73,867	42.6	83,433	55.8	113.0%	131.0%	108.1%
計	1,121,622	656.1	1,115,051	643.3	1,248,079	788.6	111.9%	122.6%	111.0%

■入域観光客数は入域客数（航空機・船舶乗客数）実績に下表の推計混在率を乗じて算出した推計値です。

	1月	2月	3月	4月	5月	6月	7月	8月	9月	10月	11月	12月	平均
石垣島	81.1%	84.4%	84.8%	86.1%	82.7%	82.6%	85.4%	83.9%	84.0%	83.2%	83.4%	81.6%	83.6%
与那国島	78.8%	82.5%	80.2%	75.3%	74.8%	80.8%	68.8%	62.6%	72.2%	73.0%	74.6%	70.7%	74.5%

■本データは沖縄県八重山事務所のWebサイトにも掲載しております。（ホーム＞産業・仕事＞観光＞統計・データ・その他刊行物等＞八重山観光統計）

<http://www.pref.okinawa.jp/site/somu/yaeyama/shinko/documents/documents/kankoutantou.html>

■沖縄本島を含む沖縄県全体の入域観光客数統計については、沖縄県観光政策課Webサイトをご参照ください。

<http://www.pref.okinawa.lg.jp/site/bunka-sports/kankoseisaku/index.html>