

平成27年(2015年)
11月

八重山入域観光客数統計概況(推計)

平成30年2月5日修正

入域観光客数(11月)

89,597人

前年同月	68,646人
対前年同月比	130.5%
年間累計(～11月)	1,041,184
対前年累積比	98.3%
観光消費額推計	49.8億円

国籍別入域観光客数(11月)

72,602人

年間累計(～11月) 858,624人

前年同月	対前年同月比
68,134人	106.6%

16,995人

年間累計(～11月) 182,560人

前年同月	対前年同月比
512	3319.34%

国籍	入域観光客数	前年同月比
台湾	9,127	1851.3%
香港	13	#DIV/0!
上海	0	#DIV/0!
中国(上記以外)	16	1600.0%
韓国	1	50.0%
アジア(上記以外)	56	1400.0%
その他諸外国	7,782	64850.0%

※外国人については、入国管理局の資料に基づく

島別入域観光客数(11月)

石垣市(11月)		
島名	観光客数	対前年比
石垣島	88,667人	130.1%
竹富町(11月)		
島名	観光客数	対前年比
竹富島	41,417人	96.7%
西表		
東部	33,792人	113.0%
西部	3,392人	134.7%
小浜島	18,033人	103.5%
黒島	2,687人	141.6%
波照間島	1,780人	117.5%
鳩間島	147人	79.9%
新城島	28人	34.1%
加弥真島	405人	103.8%
計	101,681人	114.7%
与那国町(11月)		
島名	観光客数	対前年比
与那国島	3,682人	131.1%

概況と見通し

[全体] 対前年同月比 30.5%増

- 前年に引き続き、累計100万人を突破。
- 2015年11月の八重山入域観光客数は、対前年同月比 30.5%増の89,597人(20,951人増)となり、11月としては過去最高の入域観光客数を記録した。
- 11月までの累計は1,041,184人で、対前年累計比としては、1.7%減(18,492人減、前年は1,059,676人)。
- 2ヶ月連続で対前年同月比を上回った。

[国内路線] 対前年同月比 5.1%増

- 那覇-石垣便は前年同月に比べ減となったが、県外直行便は好調で、減少が続いていた名古屋-石垣路線を含め全ての路線で前年同月比を上回った。

[海外路線] 対前年同月比 17.482人増

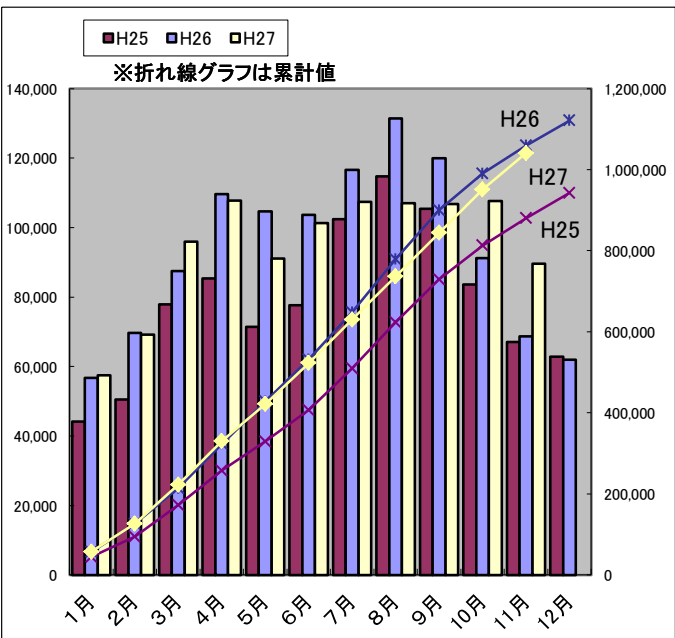
- スタークルーズ「スーパースターアクエリアス号」が計7回寄港し、16,766人が来島した。
- 飛鳥Ⅱが29日に寄港し、1,268人が来島した。
- 昨年同月は、チャイナエアライン(空路)の運行があったもののクルーズ船の寄港は無く大幅増となった。

[その他]

- 7日、8日は第51回石垣島まつりと八重山の産業まつりが同時開催され、島内外から多くの参加者、来場者で賑わった。
- 14日は与那国島一周マラソン大会が開催され、過去最多の申込者703人に対し537人が完走した。
- 21日はTsunDAMIアイランド野外フェスが行われ、3,500人(うち約300名が島外)が来場した。
- 28日、29日はIriomote Sup Festivalが開催され、島内外から大勢が参加した。
- 29日は第2回石垣島ビーチ&トレイルアドベンチャー2015が開催され、島内外から114名が参加した。

路線別・3旬別入域観光客数推計

	上旬		中旬		下旬		月間合計				
	観光客数	前年比	観光客数	前年比	観光客数	前年比	観光客数	構成比	前年比		
国内路線	空路	東京(羽田、成田)	6,002	140.9%	5,496	136.6%	4,849	127.4%	16,347	18.2%	135.2%
		大阪(関空)	3,258	114.4%	3,420	133.5%	3,064	125.6%	9,742	10.9%	124.1%
		神戸	0	—	0	—	0	—	0	0.0%	—
		名古屋(中部)	966	83.6%	1,054	130.1%	925	102.5%	2,945	3.3%	102.7%
		福岡	0	#DIV/0!	0	#DIV/0!	0	#DIV/0!	0	0.0%	#DIV/0!
	県内便	那覇	13,046	89.4%	13,179	97.6%	13,431	90.8%	39,656	44.3%	92.5%
		宮古	889	131.1%	869	97.8%	973	115.3%	2,731	3.0%	113.3%
		計	13,935	91.3%	14,048	97.6%	14,404	92.1%	42,387	47.3%	93.6%
		チャーター便	0	0.0%	142	14200.0%	0	0.0%	142	0.2%	—
	海路	クルーズ船	0	—	0	—	0	—	0	0.0%	—
計		24,161	102.7%	24,160	110.9%	23,242	102.0%	71,563	79.9%	105.1%	
海外路線	空路	チャーター便	0	0.0%	0	0.0%	0	0.0%	0	0.0%	0.0%
	海路	クルーズ船、ヨット	6,898	#DIV/0!	5,199	#DIV/0!	5,937	#DIV/0!	18,034	20.1%	#DIV/0!
計		6,898	4057.6%	5,199	2511.6%	5,937	2868.1%	18,034	20.1%	3267.0%	
空路計(国内路線+海外路線)		24,161	101.9%	24,160	110.0%	23,242	101.1%	71,563	79.9%	104.2%	
海路計(国内路線+海外路線)		6,898	#DIV/0!	5,199	#DIV/0!	5,937	#DIV/0!	18,034	20.1%	#DIV/0!	
月合計		31,059	131.0%	29,359	133.7%	29,179	126.9%	89,597	100.0%	130.5%	



月別入域観光客数・消費額推移

単位: 人・億円

	平成25年		平成26年		平成27年		比較(平成27年/平成26年)		
	観光客数	消費額	観光客数	消費額	観光客数	消費額	観光客数	消費額	県全体観光客数
1月	44,214	30.9	56,676	41.0	57,450	41.4	101.4%	101.0%	(107.1%)
2月	50,560	36.3	69,666	48.9	69,233	49.8	99.4%	101.8%	(109.5%)
3月	77,866	55.3	87,520	63.9	95,987	63.6	109.7%	99.5%	(104.6%)
4月	85,333	51.0	109,604	60.7	107,731	59.9	98.3%	98.7%	(112.3%)
5月	71,396	38.1	104,621	51.1	91,083	48.3	87.1%	94.5%	(108.9%)
6月	77,609	43.4	103,689	54.5	101,308	52.0	97.7%	95.4%	(109.5%)
7月	102,408	59.1	116,564	66.0	107,347	60.9	92.1%	92.3%	(109.2%)
8月	114,684	67.0	131,471	71.6	106,993	60.1	81.4%	83.9%	(108.8%)
9月	105,388	60.2	119,957	61.1	106,809	58.3	89.0%	95.4%	(110.0%)
10月	83,648	51.2	91,262	49.5	107,646	56.6	118.0%	114.3%	(118.9%)
11月	67,085	45.7	68,646	46.4	89,597	49.8	130.5%	107.3%	(109.8%)
12月	62,773	41.9	61,946	41.4			0.0%	0.0%	
計	942,964	580.1	1,121,622	656.1	1,041,184	600.7	98.3%	97.7%	109.8%

■入域観光客数は入域客数(航空機・船舶乗客数)実績に下表の推計混在率を乗じて算出した推計値です。

	1月	2月	3月	4月	5月	6月	7月	8月	9月	10月	11月	12月	平均
石垣島	72.1%	76.5%	77.1%	86.1%	82.7%	82.6%	85.4%	83.9%	84.0%	83.2%	83.4%	81.6%	81.6%
与那国島	78.8%	82.5%	80.2%	75.3%	74.8%	80.8%	68.8%	62.6%	72.2%	73.0%	74.6%	70.7%	74.5%

■本データは沖縄県八重山事務所のWebサイトにも掲載しております。
<http://www.pref.okinawa.jp/site/somu/yaeyama/shinko/documents/documents/kankoutantou.html>
 沖縄県>組織で探す>総務部・八重山事務所>担当ページ一覧>八重山観光統計
 ■沖縄本島を含む沖縄県全体の入域観光客数統計については、沖縄県観光政策課Webサイトをご参照ください。
<http://www.pref.okinawa.lg.jp/site/bunka-sports/kankoseisaku/index.html>