

平成26年(2014年)
12月

八重山入域観光客数統計概況(推計)

平成30年2月5日修正

入域観光客数(12月)

61,946人

前年同月	62,773人
対前年同月比	98.7%
年間累計(～12月)	1,121,622
対前年累積比	118.9%
観光消費額推計	41.4億円

国籍別入域観光客数(12月)

61,547人

日本人	年間累計(～12月) 954,619人	
前年同月	62,773人	
対前年同月比	98.0%	
外国人	399人	
外国人	年間累計(～12月) 167,107人	
前年同月	0	
対前年同月比	#DIV/0!	
国籍	入域観光客数	前年同月比
台湾	0	#DIV/0!
香港	0	#DIV/0!
上海	0	#DIV/0!
中国(上記以外)	25	#DIV/0!
韓国	8	#DIV/0!
アジア(上記以外)	329	#DIV/0!
その他諸外国	37	#DIV/0!

※外国人については、入国管理局の資料に基づく

島別入域観光客数(12月)

石垣市(12月)		
島名	観光客数	対前年比
石垣島	61,567人	98.6%
竹富町(12月)		
島名	観光客数	対前年比
竹富島	35,754人	113.4%
西表	29,563人	102.6%
西部	1,116人	70.2%
小浜島	16,323人	103.8%
黒島	1,758人	86.4%
波照間島	863人	85.5%
鳩間島	29人	30.9%
新城島	58人	81.7%
加弥真島	358人	126.1%
計	85,822人	105.8%
与那国町(12月)		
島名	観光客数	対前年比
与那国島	2,380人	105.9%

概況と見通し

2014年12月の八重山入域観光客数は、対前年同月比98.7%の61,946人
入域観光客112万人突破！新空港開港から2年連続、史上最高の入域観光客数を記録！

[全体] 対前年同月比 -1.3%

- 前年同月比よりわずかに減少したものの、12月単月としては、2番目に多い入域観光客数となっている。
- 平成26年の年間入域観光客数は、当初の目標であった、105万人を約7万人上回る結果となり、観光統計史上最高の入域観光客数を記録。(2年連続の記録更新)
- 圏域への経済効果は656億にのぼったと推計される。

[国内] 対前年同月比 -2.0%

- 年末年始にかけて長期連休になったことにより、県外直行便が好調であった。(前年比+6.9%)
- 県内(那覇、宮古)からの入域が前年比で減少した。(前年比-5.1%)

[海外] 対前年同月比 399皆増

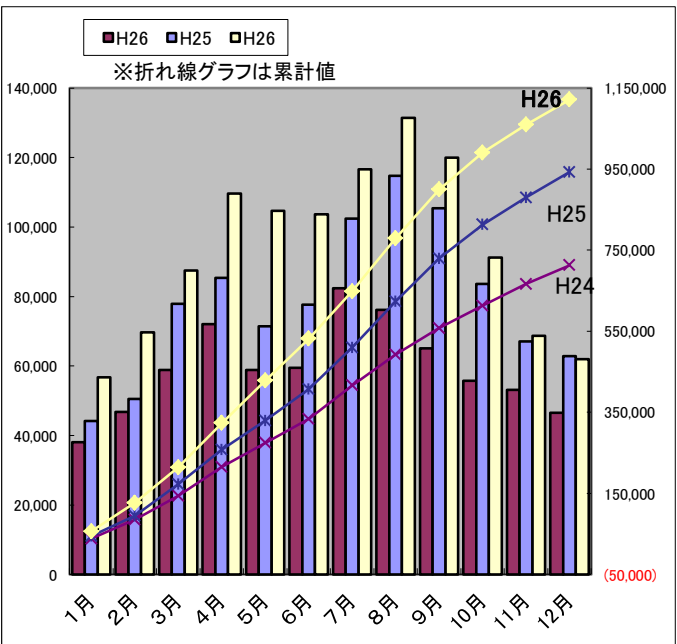
- クルーズ船により、中国をはじめとするアジア各国の外国人など399人が訪れた。

[その他]

- 年間統計概況は追って発表する予定。

路線別・3旬別入域観光客数推計

	上旬		中旬		下旬		月間合計					
	観光客数	前年比	観光客数	前年比	観光客数	前年比	観光客数	構成比	前年比			
国内路線	空路	県外直行便	東京(羽田、成田)	2,859	118.4%	3,049	121.2%	5,890	103.5%	11,798	19.0%	111.1%
			大阪(関空)	2,783	134.1%	2,334	136.6%	3,172	100.0%	8,289	13.4%	119.1%
			神戸	0	—	0	—	0	—	0	0.0%	—
			名古屋(中部)	627	94.3%	456	144.2%	870	55.8%	1,953	3.2%	76.9%
			福岡	0	—	0	—	0	—	0	0.0%	—
	空路	県内便	那覇	10,387	100.5%	11,136	104.3%	15,668	88.0%	37,191	60.0%	95.8%
			宮古	477	65.3%	643	84.6%	612	89.2%	1,732	2.8%	79.6%
			チャーター便	0	—	0	—	0	—	0	0.0%	—
			計	17,133	104.9%	17,618	109.4%	26,212	89.8%	60,963	98.4%	98.9%
			海路	クルーズ船	973	—	10	—	0	—	983	1.6%
海外路線	空路	チャーター便	0	—	0	—	0	—	0	0.0%	—	
	海路	クルーズ船	0	—	0	—	0	—	0	0.0%	—	
空路計(国内路線+海外路線)			17,133	104.9%	17,618	109.4%	26,212	89.8%	60,963	98.4%	98.9%	
海路計(国内路線+海外路線)			973	—	10	—	0	—	983	1.6%	—	
月合計			18,106	106.4%	17,628	109.5%	26,212	88.4%	61,946	100.0%	98.7%	



月別入域観光客数・消費額推移

単位：人・億円

	平成24年		平成25年		平成26年		比較(平成26年/平成25年)		
	観光客数	消費額	観光客数	消費額	観光客数	消費額	観光客数	消費額	県全体観光客数
1月	38,055	27.2	44,214	30.9	56,676	41.0	128.2%	132.7%	(115.2%)
2月	46,749	32.6	50,560	36.3	69,666	48.9	137.8%	134.7%	(111.8%)
3月	58,796	42.1	77,866	55.3	87,520	63.9	112.4%	115.6%	(111.4%)
4月	72,055	43.5	85,333	51.0	109,604	60.7	128.4%	119.0%	(109.5%)
5月	58,831	32.0	71,396	38.1	104,621	51.1	146.5%	134.1%	(117.5%)
6月	59,478	34.8	77,609	43.4	103,689	54.5	133.6%	125.6%	(113.9%)
7月	82,435	45.8	102,408	59.1	116,564	66.0	113.8%	111.7%	(112.0%)
8月	76,152	44.9	114,684	67.0	131,471	71.6	114.6%	106.9%	(103.6%)
9月	65,133	38.6	105,388	60.2	119,957	61.1	113.8%	101.5%	(108.4%)
10月	55,682	34.0	83,648	51.2	91,262	49.5	109.1%	96.7%	(110.4%)
11月	53,144	36.0	67,085	45.7	68,646	46.4	102.3%	101.5%	(109.9%)
12月	46,542	31.4	62,773	41.9	61,946	41.4	98.7%	98.8%	(106.5%)
計	713,052	442.9	942,964	580.1	1,121,622	656.1	118.9%	113.1%	110.0%

■入域観光客数は入域客数(航空機・船舶乗客数)実績に下表の推計混在率を乗じて算出した推計値です。

	1月	2月	3月	4月	5月	6月	7月	8月	9月	10月	11月	12月	平均
石垣島	72.1%	76.5%	77.1%	90.4%	87.5%	87.6%	89.7%	88.5%	88.6%	80.0%	80.0%	78.1%	83.0%
与那国島	78.8%	82.5%	80.2%	75.3%	74.8%	80.8%	68.8%	62.6%	72.2%	73.0%	74.6%	70.7%	74.5%

■本データは沖縄県八重山事務所のWebサイトにも掲載しております。
<http://www.pref.okinawa.jp/site/somu/yaeyama/shinko/documents/kankoutantou.html>
 沖縄県>組織で探す>総務部・八重山事務所>担当ページ>八重山観光統計
 ■沖縄本島を含む沖縄県全体の入域観光客数統計については、沖縄県観光政策課Webサイトをご参照ください。
<http://www.pref.okinawa.lg.jp/site/bunka-sports/kankoseisaku/index.html>