

登記年月日：令和2年12月17日

これは図面に記録されている内容を証明した書面である。
(那覇地方務局沖繩支局管轄)
令和3年9月21日
那覇地方務局

登記官

清水政人



地積測量図

地番 167, 167-4
土地の所在 うるま市字喜屋武 下平良川原

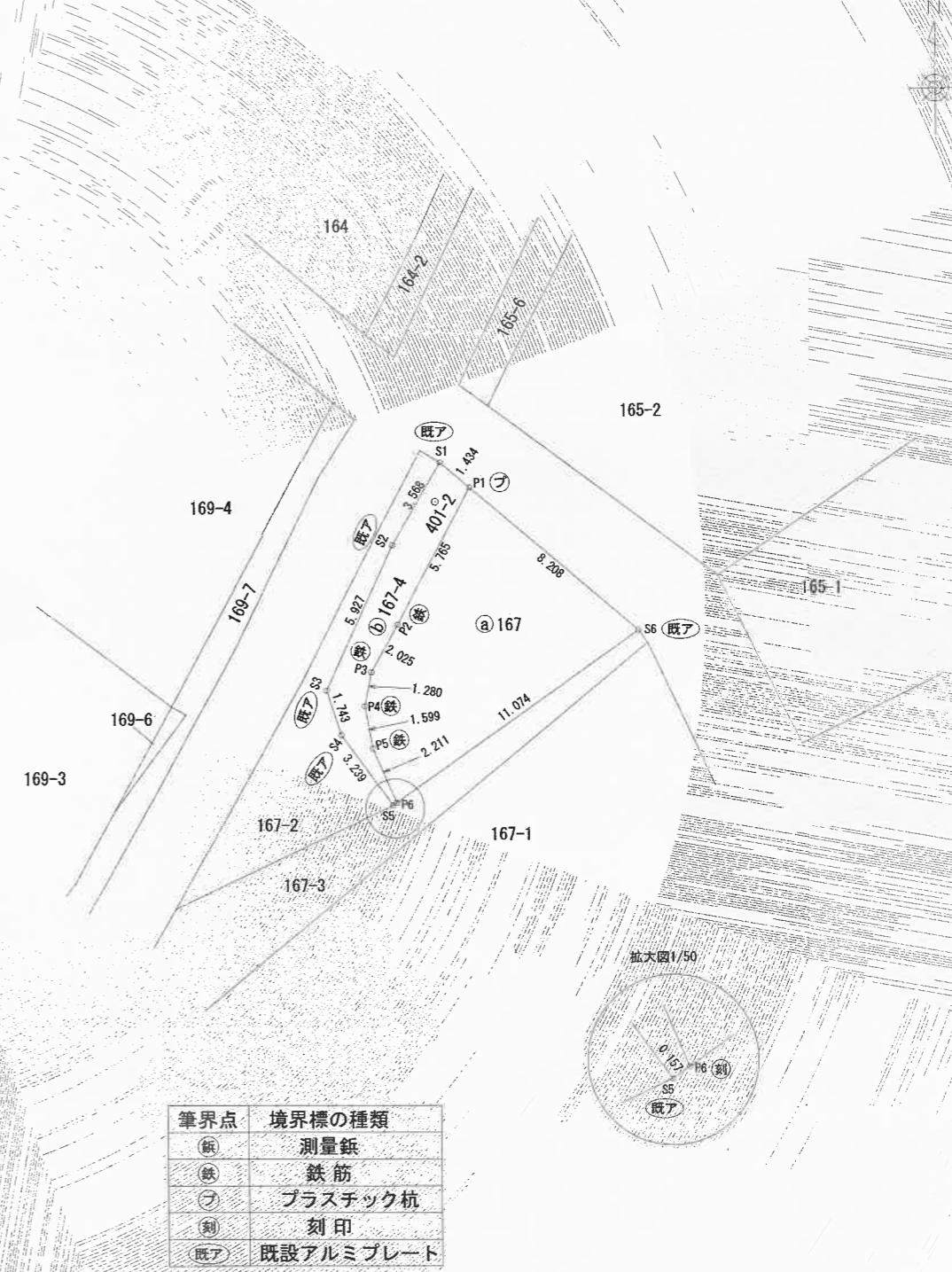
世界測地系			
測量年月日	令和2年11月25日		
座標系	X Y系		
点名	X座標	Y座標	備考
N0426	39864.211	34092.686	1級登記基準点
N0427	39921.129	35047.829	1級登記基準点
401	40323.394	34704.839	測量鉄
402	40344.997	34680.746	側溝に刻印
401-2	40305.137	34722.416	緑石に刻印



地番	a) 167			
NO	Xn	Yn	Yn+1-Yn-1	Xn · (Yn+1-Yn-1)
S6	40300.368	34729.921	-2.783	-112155.924144
P6	40293.968	34720.884	-9.911	-399353.516848
P5	40295.999	34720.010	-1.161	-46783.654839
P4	40297.572	34719.723	-0.043	-1732.795596
P3	40298.829	34719.967	1.237	49849.651473
P2	40300.594	34720.960	3.700	149112.197800
P1	40305.684	34723.667	8.961	361179.234324
合計				115.192170
合計面積				57.5960850
地積				57.59 m ²

地番	b) 167-4			
NO	Xn	Yn	Yn+1-Yn-1	Xn · (Yn+1-Yn-1)
P1	40305.684	34723.667	-1.614	-65053.373976
P2	40300.594	34720.960	-3.700	-149112.197800
P3	40298.829	34719.967	-1.237	-49849.651473
P4	40297.572	34719.723	0.043	1732.795596
P5	40295.999	34720.010	1.161	46783.654839
P6	40293.968	34720.884	0.746	30059.300128
S5	40293.877	34720.756	-2.040	-82199.509080
S4	40296.492	34718.844	-2.458	-99048.777336
S3	40298.147	34718.298	1.929	77735.125563
S2	40303.533	34720.773	4.276	172337.907108
S1	40306.613	34722.574	2.894	116647.338022
合計				32.611591
合計面積				16.3057955
地積				16.30 m ²

総合計面積	73.9018805 m ²
-------	---------------------------



筆界点	境界標の種類
(鉄)	測量鉄
(鉄)	鉄筋
(フ)	プラスチック杭
(刻)	刻印
(既ア)	既設アルミプレート

作成者	うるま市字具志川131番地 土地家屋調査士 島袋勝義 (令和2年11月25日作成)	申請人	沖縄県知事 玉城康裕	縮尺	1/250
-----	---	-----	------------	----	-------