

登記年月日：令和3年4月14日

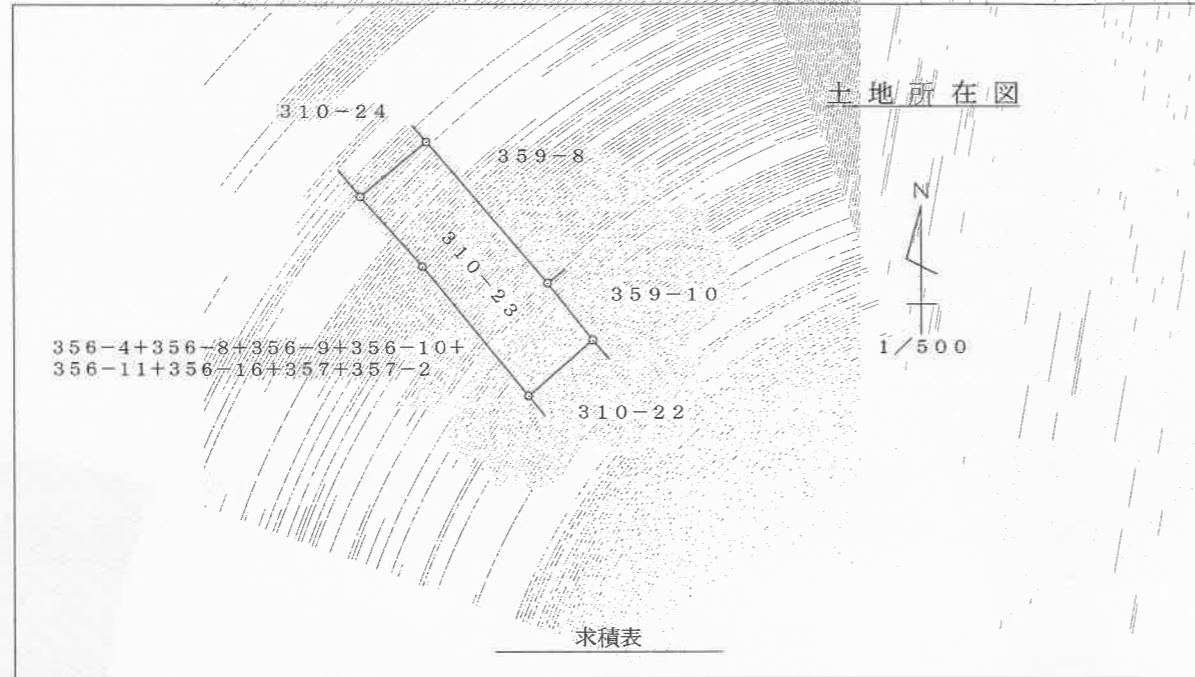
令和3年9月21日
これは図面に記録されている内容を証明した書面である。
那覇地方事務局

登記官

清水政人



地番	310-23	土地所在図
土地の所在	那覇市楚辺二丁目	



求積表

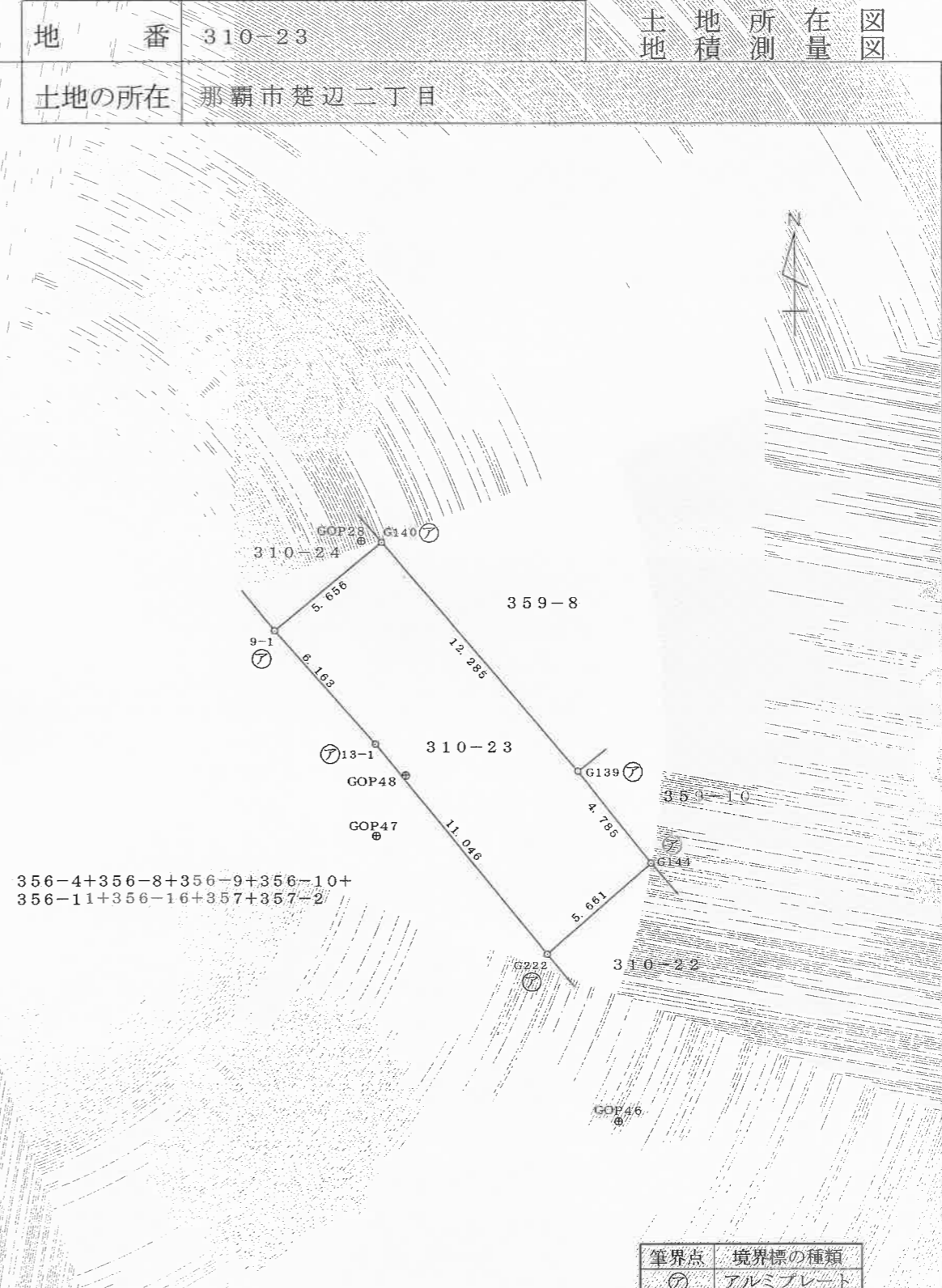
地番	310-23				
NO	X _n	Y _n	Y _{n+1} -Y _{n-1}	X _n · (Y _{n+1} -Y _{n-1})	
G144	22593.422	18316.616	-1.292	-29190.701224	
G222	22589.708	18312.344	-11.254	-254224.573832	
13-1	22598.268	18305.362	-11.066	-250072.433688	
9-1	22602.883	18301.278	0.274	6193.189942	
G140	22606.489	18305.636	12.358	279370.991062	
G139	22597.166	18313.636	10.980	248116.882680	
			倍面積	193.354940	
			面積	96.677470	
			地積	96.67 m ²	
			坪数	29.24 坪	

地番	面積
310-23	96.6774700 m ²

測量の与点及び引照点座標一覧表

測点名	X座標	Y座標	備考
GOP28	22606.558	18304.834	図根多角補助点
GOP46	22582.874	18315.259	図根多角補助点
GOP47	22594.550	18305.407	図根多角補助点
GOP48	22596.996	18306.590	図根多角補助点

測地系	座標系	測量年月日
世界測地系	XV系	令和3年3月5日



作成者	那覇市首里石嶺町2丁目191番地2-1 土地家屋調査士 神谷長秀 (令和3年3月5日作製)	申請人	沖縄県知事 玉城康裕	縮尺	1/250
-----	---	-----	------------	----	-------