

これは図面に記録されている内容を証明した書面である。
(那覇地方法務局宮古島支局管轄)
令和3年9月21日 那覇地方法務局

登記官

清水政人



116898

前1946-4後・新1946-4

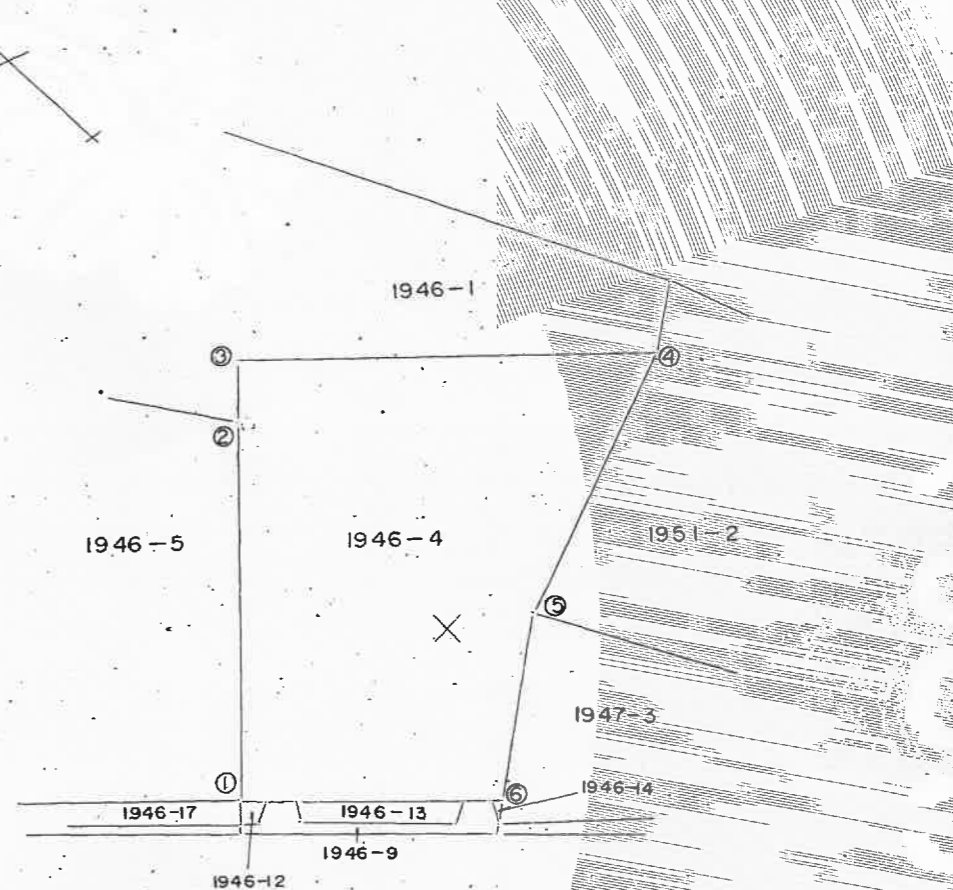
H5.10.14

地積測量図

地番	1946-4	5.10.14
----	--------	---------

土地の所在	平良市字西里野原越	5.10.14
-------	-----------	---------

宮古島市平良



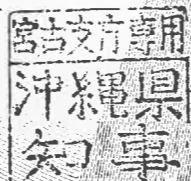
右図のとおり境界線に相違ないこと承諾する。

地番 所有者

1946番1 平良市字下里2945番地2 下里信次郎

1946番5 沖縄県 知事 太田昌秀

- 1946番17
- 1946番12
- 1946番13
- 1946番14
- 1946番9
- 1947番3
- 1951番2



機種 NEC PC-9801 デジタイザー武蔵 TXE/1600

求積方法 直角座標法

地番	1回目	2回目	平均
1946-4	2528.20	2528.44	2528.32 m ²

凡例

筆界	境界杭の種類
①②③④⑤	コンクリート杭

(日調連9)

作製者	平良市字下里1245番地の9 土地家屋調査士 前里盛治	(平成5年9月25日作製)
-----	--------------------------------	---------------

(日本土地家屋調査士会連合会用紙)

申請人	沖縄県知事 大田昌秀	縮尺 1/1000
-----	------------	-----------

(日加納)

COPY

公用

登記年月日：平成5年10月14日

これは図面に記録されている内容を証明した書面である。
(那覇地方事務局宮古島支局管轄)
令和3年9月21日 那覇地方事務局

116899

前 1946-4 後・新 1946-4 -23

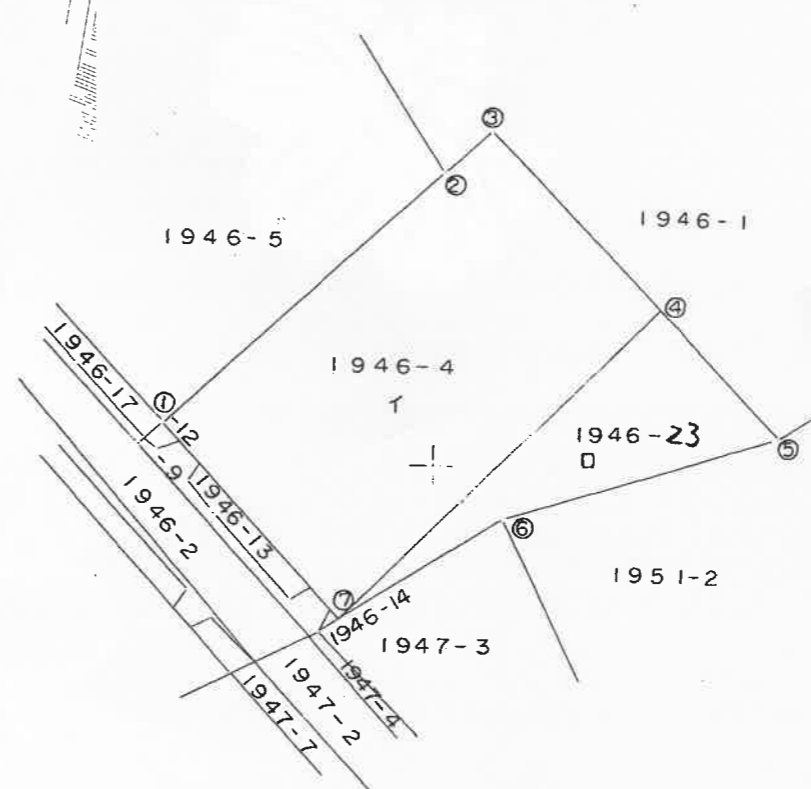
H5.10.14

地積測量図

地番 1946-4 -23

土地の所在 平良市字西里野原後

宮古島市平良



機種 NEC PC-9801 デジタイザ-武藤 TXE/1600

求積方法 直角座標法

地番	1回目	2回目	平均
□ 1946-23	540.20	540.32	540.26
∩ 1946-4	2528.32	540.26	1988.06

凡例

筆界	境界杭の種類
①②③④⑤⑥⑦	コンクリート杭

(日調連9)

作製者 平良市字下里1245番地の9
土地家屋調査士 前里盛治 (平成5年10月4日作製)

(日本土地家屋調査士会連合会用紙)

申請人 沖縄県知事 大田昌秀
縮尺 1/1000

(日加納)

公用

登記年月日：昭和63年10月11日

これは図面に記録されている内容を証明した書面である。
(那覇地方事務局宮古島支局管轄)
令和3年9月21日 那覇地方事務局

登記官

清水政人



116895

前1946-5後・新1946-5, -15~-17

S63.10.11

地番 1946-5, ⁻¹⁵₋₁₆⁻¹⁷ 地積測量図

土地の所在 平良市字西里 野原後

宮古島市平良

事務所用
沖縄県知事



機種	オリベッティ-M40-ST		
求積方法	直角座標法		
地番	1回目	2回目	平均
(口) 1946-15	63.844	63.181	63.51
(イ) 1946-16	79.148	79.146	79.14
(ロ) 1946-17	65.893	66.674	66.28
(1) 1946-5	4386 - (63.51 + 79.14 + 66.28) = 4177.07		
	4177 m ²		

昭和六参年拾月壹拾日

作製者 土地調査士 平良市字下里1282番地⑦ 伊波 恵 雄 (昭和 〃年 〃月 〃日作製)

(沖縄県土地家屋調査士会用紙)

申請人 沖縄県知事 西 銘 順

縮尺 1/1000

宮古島市
事務所用
沖縄県知事