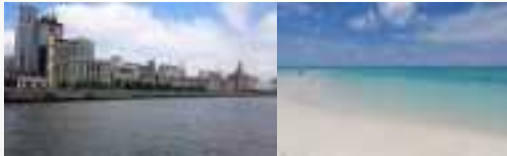


沖縄を世界水準の リゾートに

～上海・中国の誘客を起点にして～



H27国際戦略推進人材育成事業研修 Aグループ
 青少年・子ども家庭課 仲間 直樹
 技術・建設業課 喜久里 和也
 会計課 運天 均
 下地島空管理事務所 平安座 朝誠

お話しする主な内容

- 上海の魅力
- 中国人の来客・消費額の伸び
- 中国の富裕層の割合の想定と早期の受入体制の必要性
- 富裕層を沖縄に！起爆剤としての下地島

上海の魅力

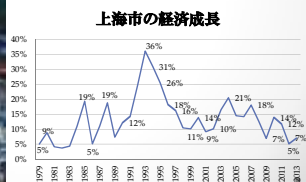


上海の経済指標

- 常住人口： 2,415万人 (1978年比で2倍以上)
- 経済規模： 43.2兆円
 沖縄の11倍 (沖縄3.8兆円)
 大阪府を上回る (大阪府36.8兆)
- 位置づけ： 中国最大の経済都市
 長江デルタ地帯の中心都市
- 主要産業： 2013年の第三次産業の割合は62%
 ハイテク、小売、金融サービス
 自動車、鋼鉄、家電

上海の成長、物価、娯楽施設

- 2013年の経済成長は7%
- 物価：日本の都市部以上
- 娯楽施設： NBAの開幕戦を開催
 上海ディズニーランド2016年春開業予定
 世界的アーティストのコンサート開催



上海・中国からの旅客

- 日本への来客数： 約230万人 (第1位)
- 1人あたり観光消費額： 231,753円 (第2位)
- 海外旅行の頻度：
 富裕層だけでなく中間層、庶民層も海外旅行を経験
 費用の面から東南アジアが多かったが、近年、日本への旅客が急増している

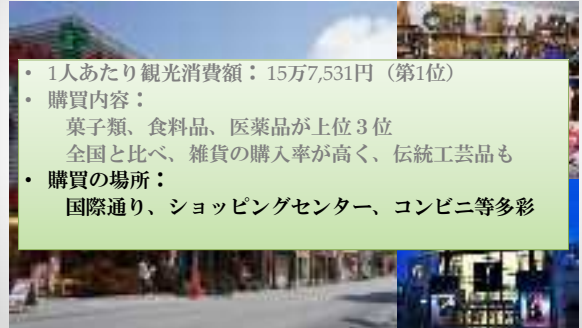
沖縄への旅客の伸び

- 沖縄への来客数： 約10万人（来沖外国人観光 第3位）
- 空路は1日3便、クルーズ船は、上海等から54隻の寄港



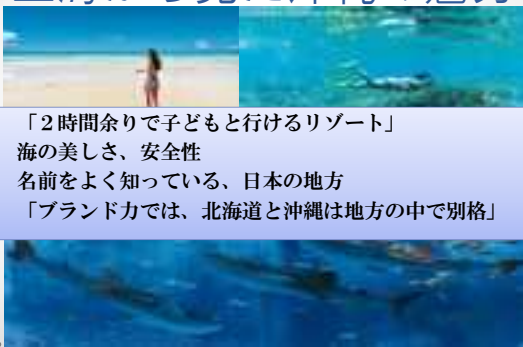
沖縄での観光消費

- 1人あたり観光消費額： 15万7,531円（第1位）
- 購買内容：
 - 菓子類、食料品、医薬品が上位3位
 - 全国と比べ、雑貨の購入率が高く、伝統工芸品も
- 購買の場所：
 - 国際通り、ショッピングセンター、コンビニ等多彩



上海から見た沖縄の魅力

- 「2時間余りで子どもと行けるリゾート」
- 海の美しさ、安全性
- 名前をよく知っている、日本の地方
- 「ブランド力では、北海道と沖縄は地方の中で別格」



中国の富裕層（世界の割合）

- 100万ドル以上： 110万人（世界8位、3%）
- 500万ドル以上： 7,000人（世界2位）
- 1万~10万ドル： 3億人（世界一、30%）



富裕層受け入れの課題

- 沖縄はVIPの受け皿不足



- 中国の経済発展の力をいち早く取り込むため、
**富裕層を呼び込む起爆剤となる
場所の早期の形成が必要！**

富裕層を呼び込もう

- ライバルとなる世界の高級リゾートの特徴
 - 美しいビーチ（セブ島、プーケット、バリ島等）
 - 豊かな自然
 - 世界レベルの高いサービスの提供（高級ホテル等）



効果の短期発現を狙い、プライベートジェット空港とそれを利用する富裕層向け宿泊施設等の**高級リゾート開発案**が検討されている「**下地島利活用の提案**」

下地島の利活用計画



下地島の概況

- 伊良部大橋開通により、**宮古島市がひとつに**
- **美しい砂浜を持つビーチや珊瑚礁の海、恵まれた自然環境**
- **那覇空港以上の機能を備えたパイロット訓練用の空港**
- 大型機が複数同時に駐機できる駐機場
- **下地島全体が空港用地**
- 航空会社撤退により訓練回数激減

上海・中国の富裕層が望むリゾート

- ① 移動時間が4時間以内
- ② 落ち着いた雰囲気のある場所
- ③ 世界有数の美しい海
- ④ 近傍にローカルなエリア
- ⑤ 世界ブランドの宿泊施設等がある
- ⑥ 世界レベルのサービス（言語を含む）

① 移動時間4時間圏内



沖縄県商工労働部産業政策課HPより一部加工

② 落ち着いた雰囲気



③ 世界有数の美しい海



④ 近傍にローカルなエリア



⑤ 世界レベルの宿泊施設・サービス



リゾート地としてのポテンシャル

- 1年中プレーできる**ゴルフ場**が複数ある
⇒ レジャーのニーズに対応可能
- **伊良部大橋開通**により、人気急上昇離島ランキングで、伊良部島が全国1位に
⇒ 旅行客を引きつける魅力
- コテージ建設等の**投資が活発化**



潜在的なものを含めた高いポテンシャル

下地島ならできること

- **少しの空港施設整備で短期間に**プライベートジェットやチャーター機の受け入れが可能
- 国内にライバル空港がほとんどないことから**競争力が高い**
- **短期間で整備が可能**なことから、**那覇空港第2滑走路**供用までの**受入代替も可能**
- チャーター機利用の来訪客には、**将来富裕層として**プライベートジェットで**リピートする可能性を期待**
- **用地確保が容易**なため高級ホテル等の企業誘致に有利

下地島リゾートの将来像

特別な島
特別な場所
特別なサービス

富裕層を引きつける演出が可能

戦略実現に向けて

- 初期はC I Qの出張要請、実績を積んで常駐へ
- 世界レベルの高いサービスを提供する企業を誘致
- 行政と企業が連携して、外国語、富裕層向けのサービスに対応した人材の育成強化等を進める
- 短期的な外国語人材確保は外国人研修生を受入れ
- 英語人材については米軍基地内から確保可能

県全体への波及

- 空港のある離島であればすぐに適用できる可能性
- 県内**その他の地域でも適用・拡大**できるのでは
- 将来的に沖縄を**世界の富裕層向け高級リゾート地**として発信
- 「ちゅらさんブーム」の際に、**観光客増が県産品輸出量拡大に波及**することを経験済み
- 「**沖縄型成功モデル**」を既に持つ強みを意識する

ご清聴ありがとうございました



H27国際戦略推進人材育成事業研修 Aグループ

青少年・子ども家庭課	仲間 直樹
技術・建設業課	喜久里 和也
会計課	運天 均
下地島空管理事務所	平安座 朝誠