

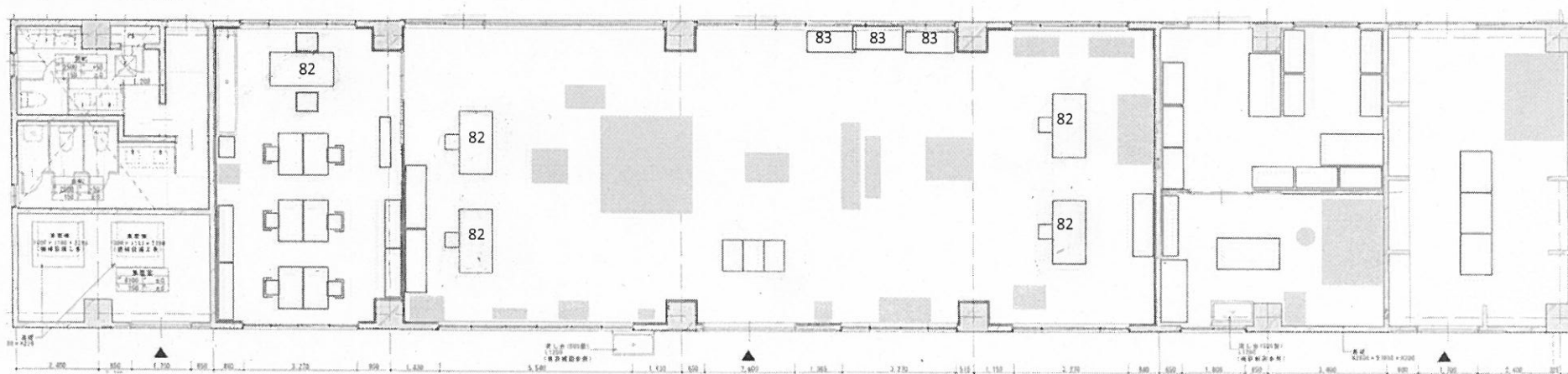
仕 様 書

物品名：木製作業テーブル

仕様		
1. メーカー	指定なし	
2. 型番	指定なし	
3. 数量	19台 5.内訳など1)リストのとおり	
4. 本体	1) 本体寸法	5.内訳など1)リストのとおり
	2) 重量	問わず
	3) 素材	天板、脚部など主要構造部が天然無垢材であり、十分に乾燥処理がされているものであること。
	4) 構造	天板の厚さは40mm、脚部は70mm角材を使用していること。 木製作業テーブルAは車いす利用ができる仕様であること。 木製作業テーブルB及び、木製作業テーブルCは棚付きであること。 木工や陶芸などに使用する十分な強度を有していること（よこゆれ、叩き作業時の跳ねがない）。
	5) 仕上げ	平滑であり、ウレタン塗装などでニス仕上げされていること。
5. 内訳など	1) リスト	<p>木製作業テーブルB(26)（金細工） 寸法：幅1,500×奥行450×高さ750 台数4台 (48)（漆器） 寸法：幅1,500×奥行450×高さ750 台数1台 木製作業テーブルC(49)（漆器） 寸法：幅1,500×奥行900×高さ700 台数2台 木製作業テーブルA(36)（工芸縫製）寸法：幅1,800×奥行900×高さ760 台数4台 (82)（木工三線）寸法：幅1,800×奥行900×高さ760 台数5台 木製作業テーブルB(83)（木工三線）寸法：幅1,500×奥行450×高さ750 台数3台</p> <p>-----</p> <p style="text-align: right;">計19台</p>
6. 設置	場所	おきなわ工芸の社の指定の場所とし、諸室は別添配置図のとおり。
	納入作業	担当者の立ち会いのもと、経路、通路の確保など必要な作業を行うこと（破損や汚れを防止する養生など）。
	破損など	納入者の責により生じた破損などの責任を負うこと（場所や他の物品など）。
その他		
1. 無償保証対応	1年。初期不良に対応可能な物品であること。	
2. 保守および修理	上記期間経過後も、保守および修理等について沖縄県内の技術者が十分に対応できる物品であること。	
3. 対応方法	2.について、依頼から7日以内に行えること	

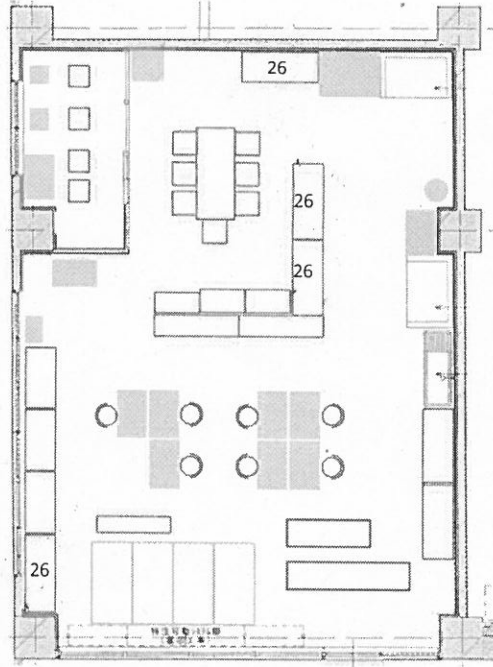
- 82 木製作業テーブルA
- 83 木製作業テーブルB

木工・三線



26 木製作業テーブルB

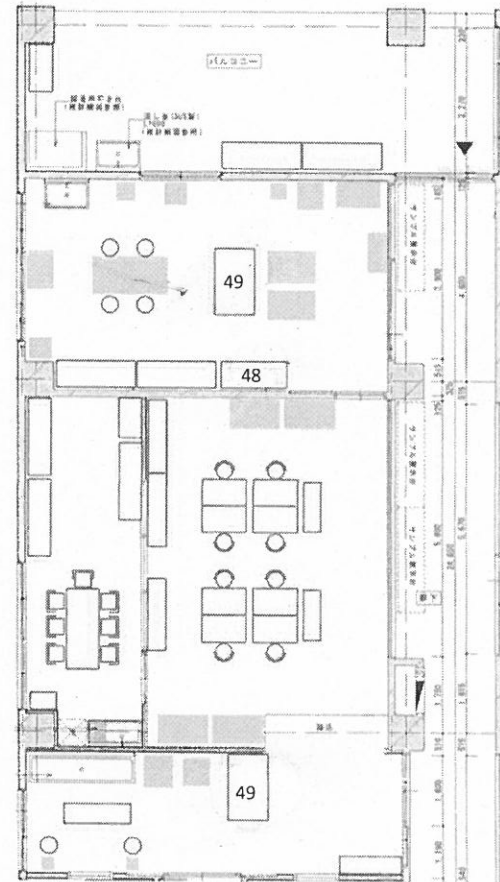
金細工



48 木製作業テーブルB

49 木製作業テーブルC

漆器



36 木製作業テーブルA

工芸縫製

