

# I 平成26年度 庶務関連

## 1. 平成26年度決算額(平成26年4月1日～平成27年3月31日)

### (1) 歳入

(単位：千円)

海洋深層水利用生産物売却収入

海洋深層水	4,909
表層水	9,326
合計	14,235

### (2) 歳出

(款) 農林水産業費

(項) 農業費

(目) 農業総務費

(単位：千円)

(事項) 職員費

(事業) 職員費 (海洋深層水研究所) 47,052

(事項) 試験研究運営費

(事業) 運営費 (海洋深層水研究所) 67,974

(事項) 海洋深層水研究費

(事業) 海洋深層水研究費 (単独) 12,441

(事項) 農林水産技術振興費

(事業) 試験研究施設管理費 2,530

(事業) 研究施設等保全整備費 3,173

(事業) 試験研究費 (受託) 974

---

合計 134,144

## 2. 沿革

- 平成9年度 国庫補助事業「先導・基盤的研究開発施設の整備事業（科学技術庁所管）」整備を開始  
平成12年度 研究施設開所（6月）  
平成13年度 クルマエビ母エビ養成技術の確立  
平成14年度 クビレヅタ、オゴノリの陸上養殖技術の確立  
平成15年度 クルマエビの母エビ養成技術を沖縄県車海老漁業協同組合に技術移転  
平成16年度 海洋深層水を利用したクビレヅタ、フロリダ産オゴノリの陸上養殖技術を  
久米島海洋深層水開発(株)に技術移転  
平成19年度 「養成クルマエビの産卵促進方法並びに産卵促進装置」で特許権を取得  
平成24年度 企画部から農林水産部に所管変更  
海洋温度差発電実証設備が敷地内に完成（H25年3月）（所管：商工労働部 産業政策課）

## 3. 所在地

〒901-3104 沖縄県島尻郡久米島町真謝500-1  
電話 098-896-8655 FAX 098-896-8658

## 4. 職員

### (1) 人事

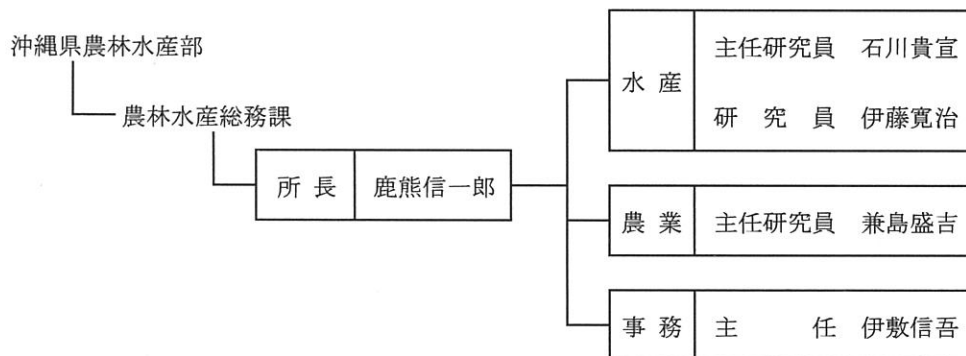
#### 転出

所長 松田光男 平成26年4月1日  
主任研究員 安井理奈 平成26年4月1日  
主任 田中洋貴 平成26年4月1日

#### 転入

所長 鹿熊信一郎 平成26年4月1日  
主任研究員 兼島盛吉 平成26年4月1日

### (2) 組織図及び名簿



## 5. 土地及び建物等

区分	単位	件数	数量	備考
土地	m <sup>2</sup>	2	39,217.93	
建物	m <sup>2</sup>	8	5,733.50	県有財産
工作物	-	66	-	
樹木	本	1	36	

### 内 訳

#### 区分(建物)

①共通施設	建面積(m <sup>2</sup> )	延面積(m <sup>2</sup> )	構造等
研究所本館	548.85	969.20	鉄筋コンクリート造 地上2階 塔屋1階
機械棟	406.82	631.91	鉄筋コンクリート造 地上3階 地下1階

②農業分野研究施設	建面積(m <sup>2</sup> )	延面積(m <sup>2</sup> )	構造等
農業機械棟	537.92	414.72	鉄筋コンクリート造 地上1階 地下1階
温室	1,440.00	1,440.00	(鉄骨 240 m <sup>2</sup> ×6棟 土耕4 水耕2)
屋外トイレ	25.81	23.33	コンクリートブロック

③水産分野研究施設	建面積(m <sup>2</sup> )	延面積(m <sup>2</sup> )	構造等
水産分野研究棟	897.59	881.84	鉄骨造 60t水槽(4基)
海藻・介類研究棟	433.15	427.50	鉄骨造
水産実用化試験棟	945	945	鉄骨造キャンパス 50t水槽(8基)

#### 区分(工作物)

	数量	構造・規模
屋外水槽	4	250t水槽
取水ピット	1	地下3階、地上1階建(9m×7m×13m)
放水ピット	1	鉄筋コンクリート造(8m×4m×8.3m)
深層水取水管	2	合成樹脂造 外形350mm
表層水取水管	1	合成樹脂造 外形560mm
放水処理研究施設	1	鉄筋コンクリート造(28.6m×21.5m)