

17-2 県民の森

(1) 設置

沖縄県県民の森は、森林・林業の普及・啓発と森林レクリエーションの場として、昭和61年恩納村安富祖に開設した。総面積181ヘクタールの敷地に遊歩道、森林学習展示館、森林科学館、キャンプ場、冒険広場、スポーツの森等が整備され、県民に親しまれている。

平成28年には、祝日「山の日」が制定され、令和3年7月には本島北部と西表島を含む地域が世界自然遺産に登録決定するなど、森林に対する関心の高まりと併せて、森林・林業へのニーズも多様化しており、県民の森も、本来の役割を強化しつつ観光の振興、教育や地域経済にも貢献しうる施設の管理運営が求められている。

また、開設から30年以上が経過し施設の多くが老朽化していることから、令和元年度に、施設の長寿命化の具体的な取り組みや目標を定めた「沖縄県県民の森個別施設計画」を策定し、令和2年度は同計画に基づき「森林学習展示館」及び「森林科学館」の大規模改修工事を行い、令和3年度から内装と展示品のリニューアルを実施しているところである。今後も同計画に基づき、計画的・効率的に維持管理を行う必要がある。

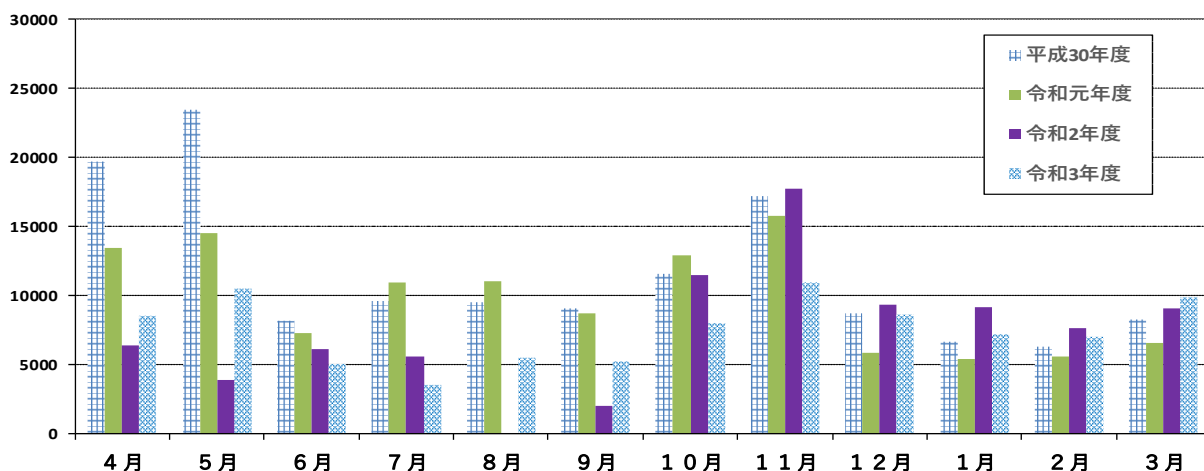
(2) 主な施設

総合案内棟	291m ²	キャンプ場	23159m ²	中央広場	13400m ²	冒険広場	18000m ²
森林学習展示館	668m ²	森林科学館	450m ²	用具貸し付け棟	117m ²	遊歩道	3265m ²
スポーツの森	10000m ²	花木園	14000m ²	炊事棟	50m ²	木炭釜	2基
パークゴルフ場	7937m ²	桜園	6700m ²	市町村の森	4000m ²	駐車場	4480m ²

(3) 年度別入園者数

年度	平成元年 —平成23	平成24	平成25	平成26	平成27	平成28	平成29	平成30	令和元	令和2	令和3
入園者数 (人)	3,639,778	169,916	178,480	174,814	200,557	171,460	169,472	138,098	117,783	88,233	89,740

(4) 月別入園者数（平成30～令和3年度）



(縦軸単位：人)